



## Fischerei–Fangerträge Zugersee 2024

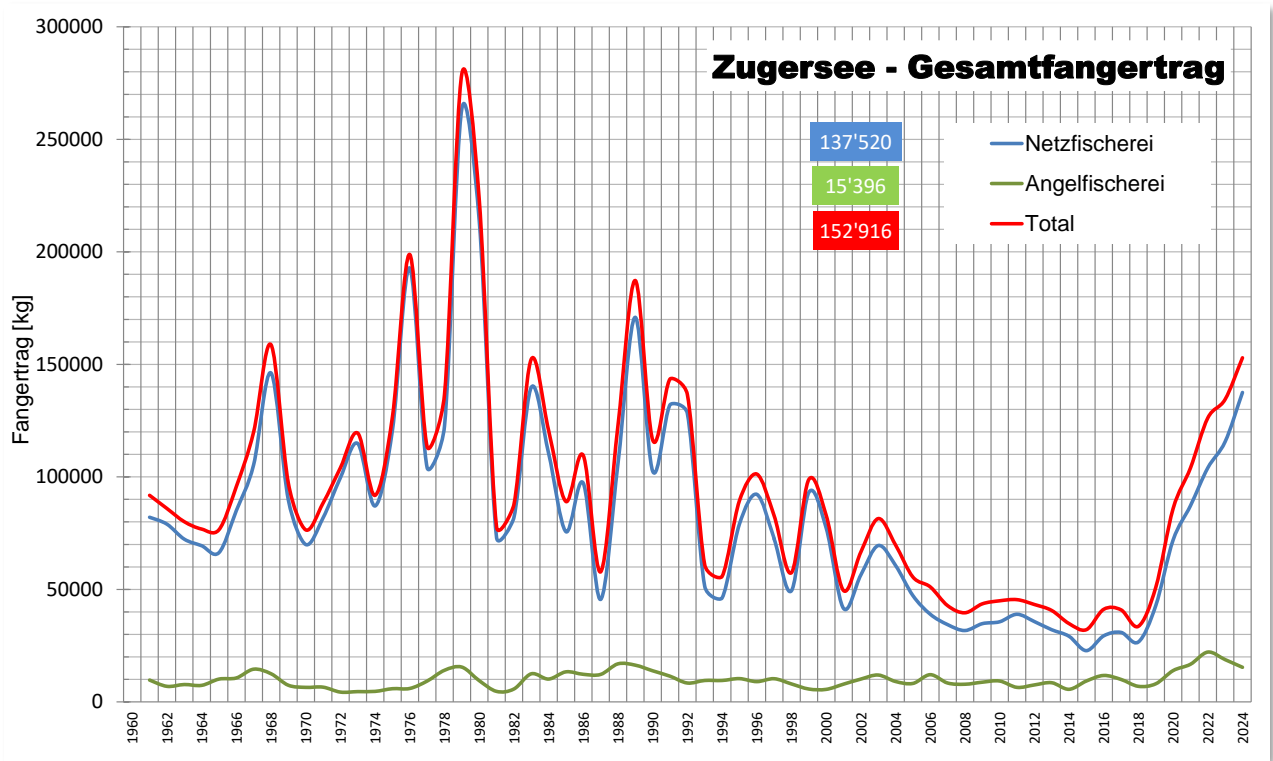
Fischereijahr 2024 (1. Nov. 2023 - 31. Okt. 2024)



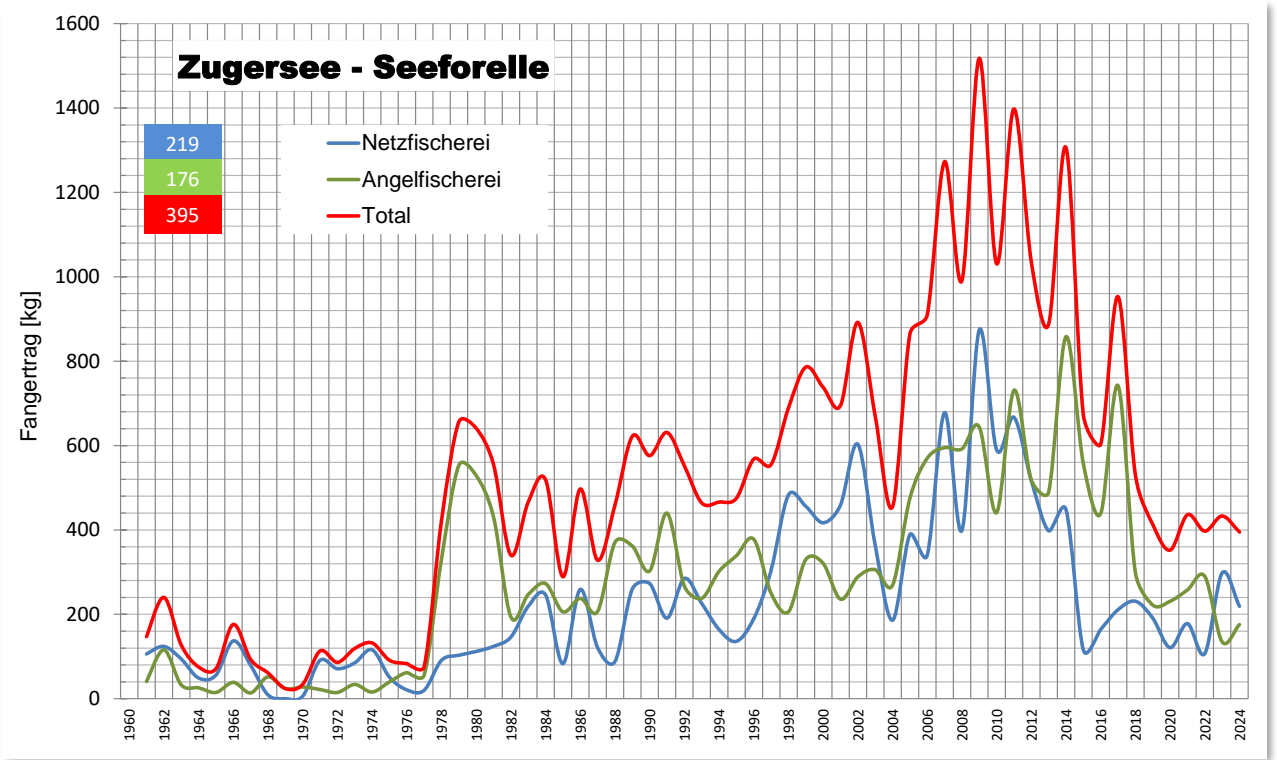
Die Grafiken stellen die Fischerei-Fangerträge der Netz- und Angelfischerei als Langzeit-Datenreihe seit Beginn der systematischen Statistikführung 1961 dar. Aufgeführt sind die Fänge der Netzfischerei für den ganzen Zugersee (Seeflächen ZG, SZ und LU) sowie die Angelfischerei-Fänge aus dem Zugerischen Seeteil. Der Zuger Teil entspricht rund 65% der Seefläche. Zusätzliche Diagramme zeigen die Entwicklung der Angelfischereifänge einiger Nutzfischarten während der letzten Jahre.

**Zug, 20. Januar 2025 / Amt für Wald und Wild**

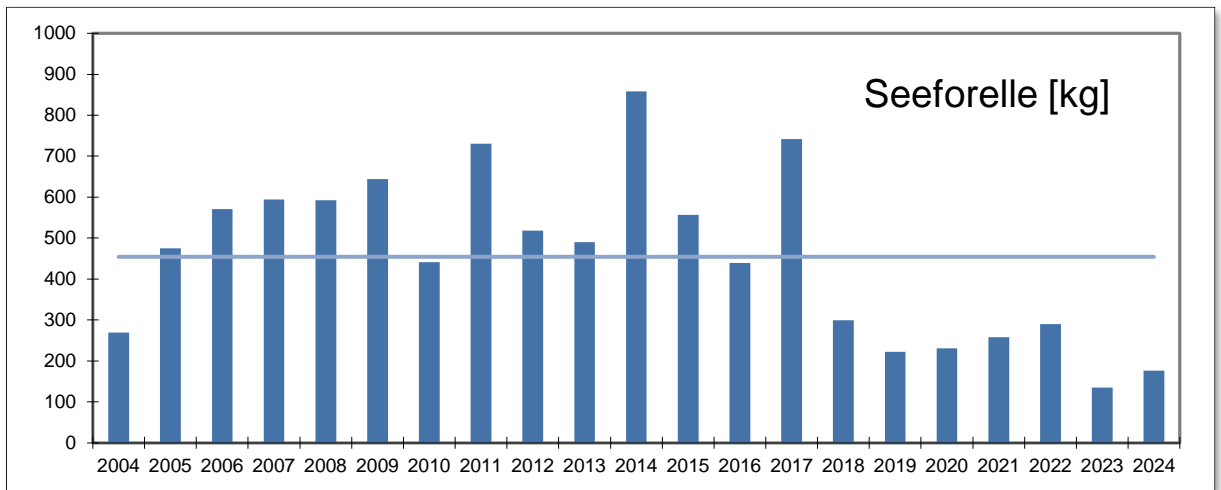
## Netzfischerei und Angelfischerei

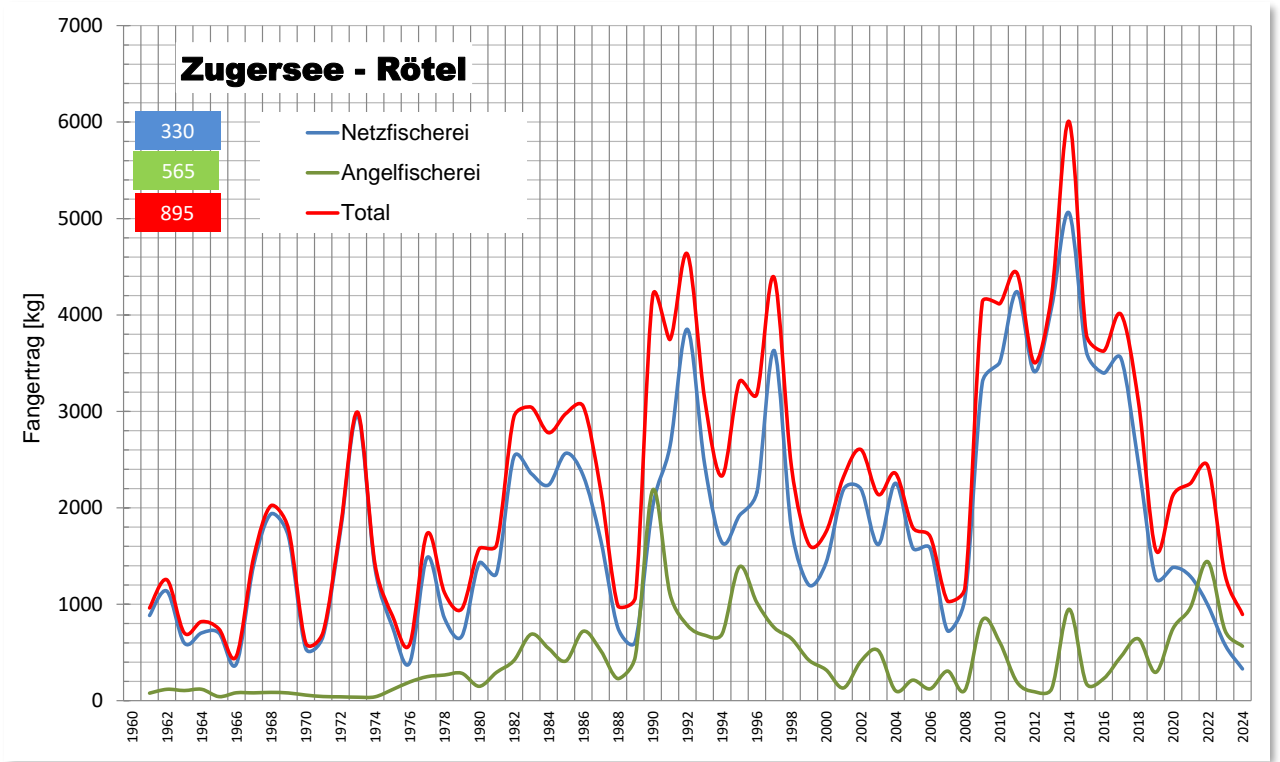


Zugersee Angelfischerei (Fläche 2490 ha):			Zugersee Netzfischerei (Fläche 3830 ha):		
1.11.2023 bis 31.10.2024			1.11.2023 bis 31.10.2024		
	Angelfischerei Teil ZG		Netzfischerei		Total kg
Fischart	Stück	kg	Stück	kg	
Seeforelle	127	176	64	219	395
Rötel	2'922	565	1'262	330	895
Felchen	15'224	4'632	369'014	126'892	131'524
Hecht	2'333	4'346	1'058	2'405	6'751
Egli	35'373	4'701	26'597	4'402	9'103
Trüsche	163	33	298	65	98
Karpfen	77	235	5	16	251
Schleie	38	47	400	498	545
Brachsmen	91	176	100	164	340
Rotauge*	3'251	485	12'578	2'529	3'014
<b>Total</b>	<b>59'599</b>	<b>15'396</b>	<b>411'376</b>	<b>137'520</b>	<b>152'916</b>

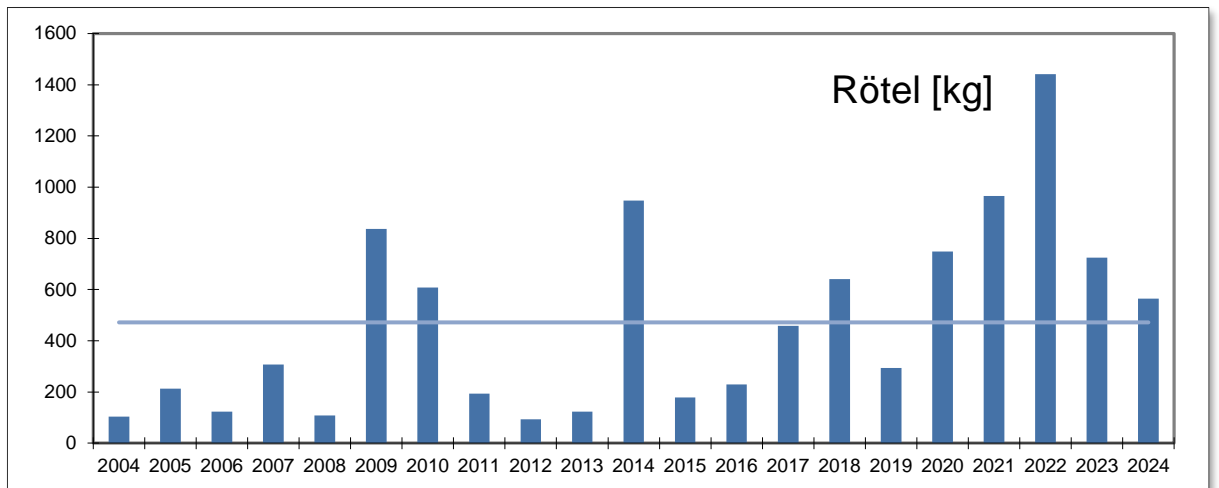


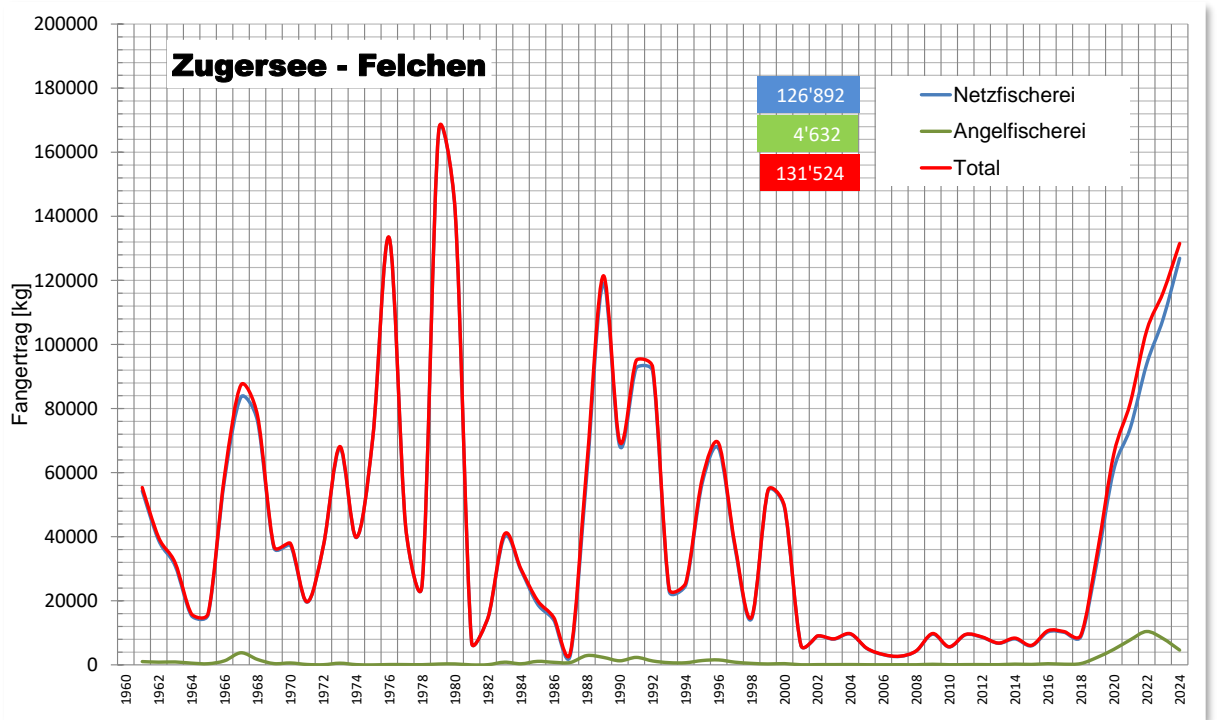
**Angelfischerei:**



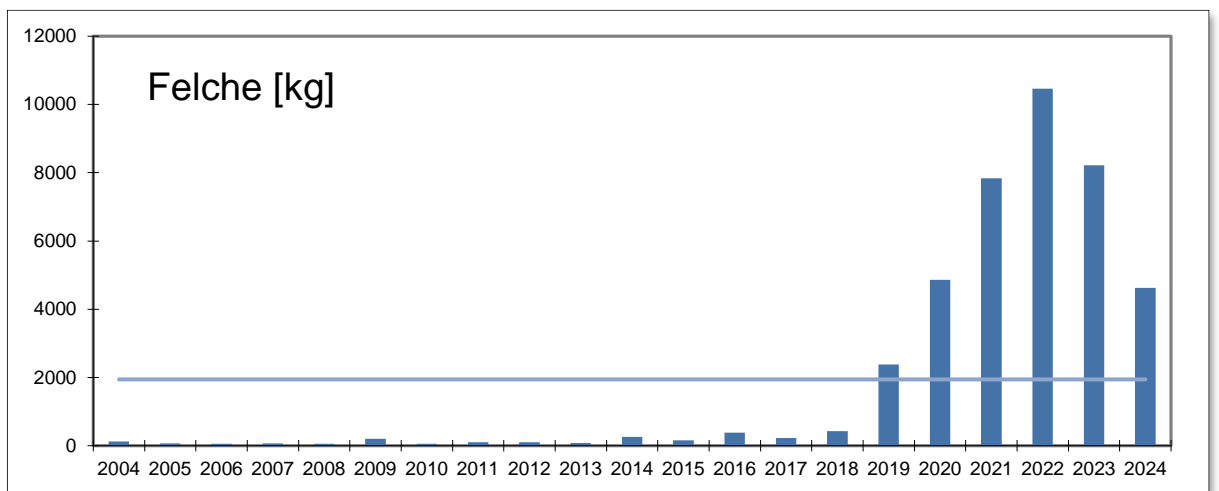


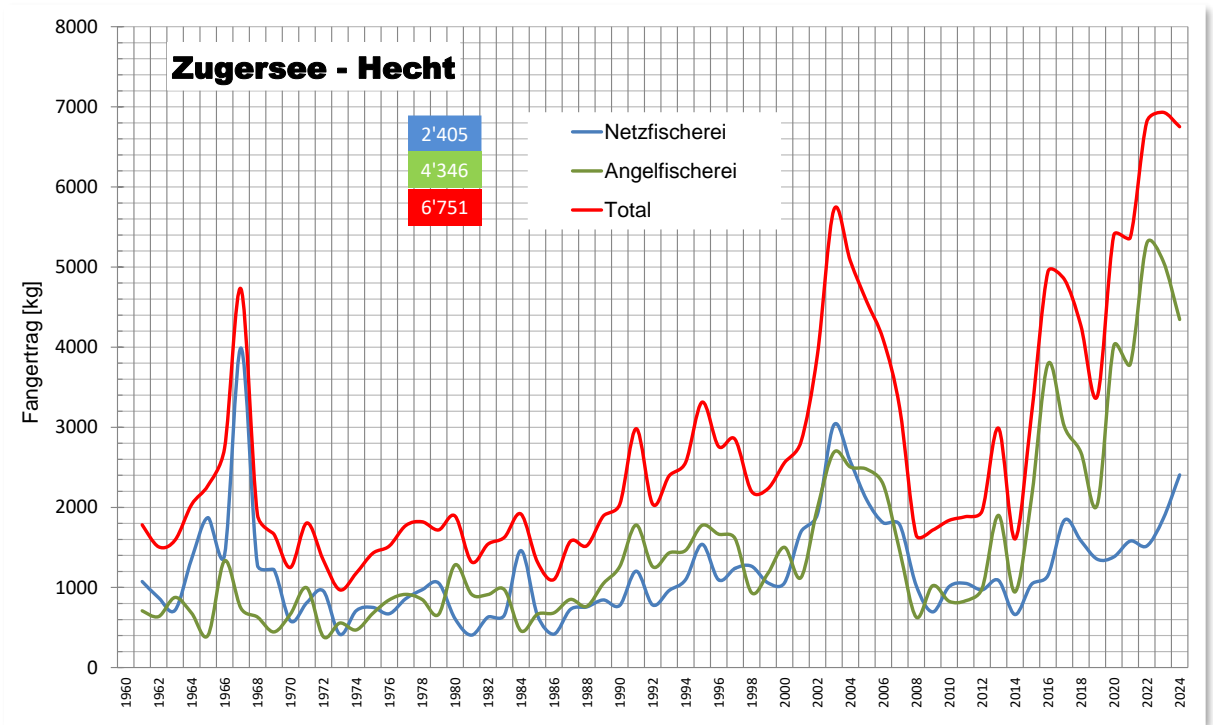
#### Angelfischerei:



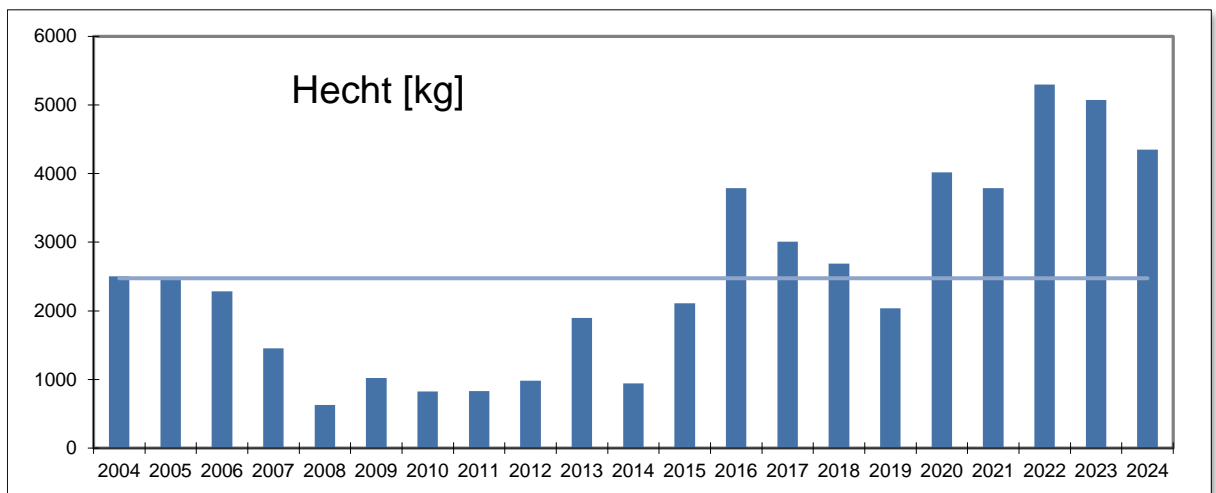


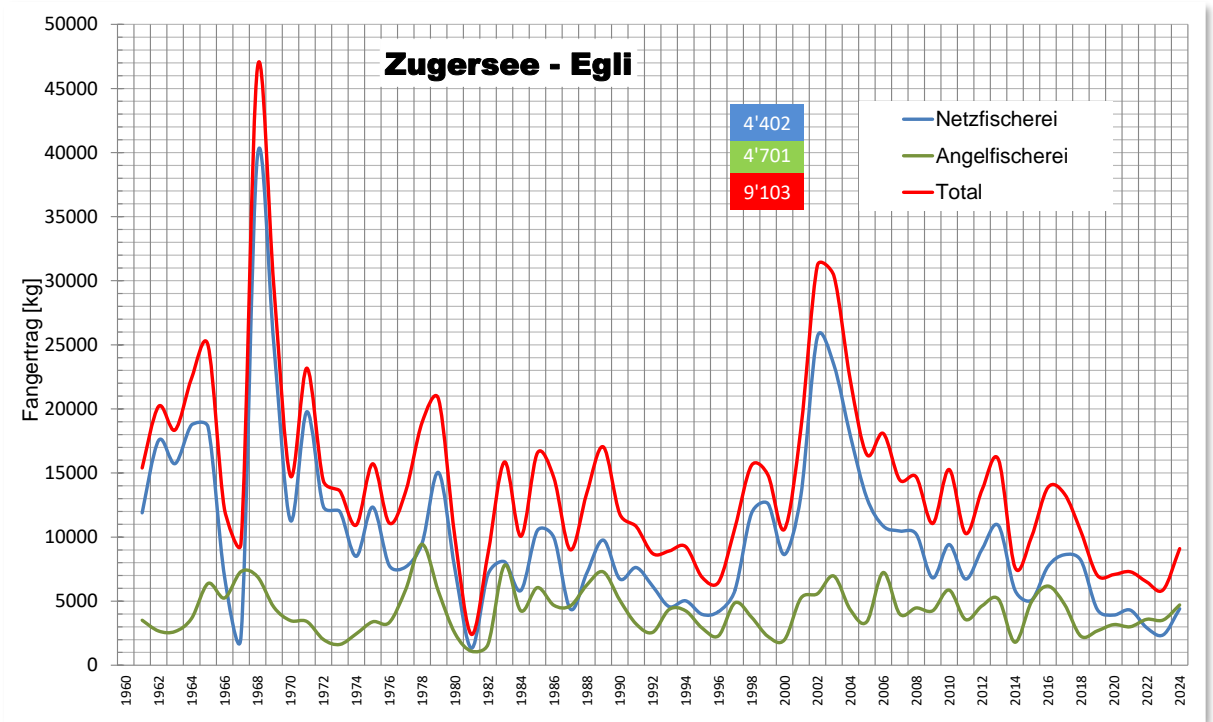
#### Angelfischerei:





### Angelfischerei:





**Angelfischerei:**

