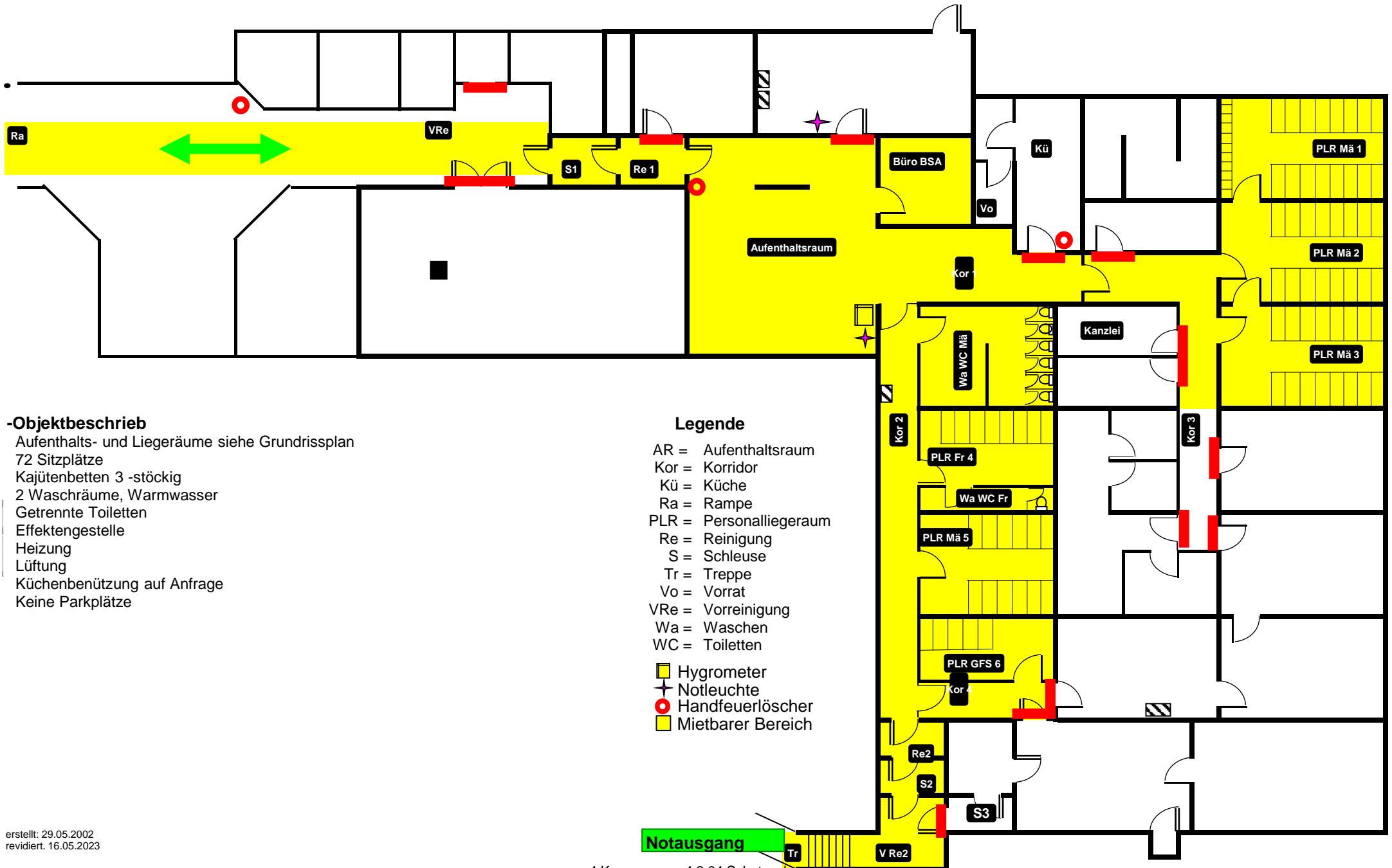


Orientierungsplan Schutzanlage KPI BSAI Werkhof, Cham (max. 100 Personen)



-Objektbeschreibung

- Aufenthalts- und Liegeräume siehe Grundrissplan
- 72 Sitzplätze
- Kajütenbetten 3 -stöckig
- 2 Waschräume, Warmwasser
- Getrennte Toiletten
- Effektengestelle
- Heizung
- Lüftung
- Küchenbenützung auf Anfrage
- Keine Parkplätze

Legende

- AR = Aufenthaltsraum
- Kor = Korridor
- Kü = Küche
- Ra = Rampe
- PLR = Personalliegeraum
- Re = Reinigung
- S = Schleuse
- Tr = Treppe
- Vo = Vorrat
- VRe = Vorreinigung
- Wa = Waschen
- WC = Toiletten
- Hygrometer
- + Notleuchte
- Handfeuerlöscher
- Mietbarer Bereich

erstellt: 29.05.2002
revidiert: 16.05.2023