



Kanton Zug

Beiträge und Ausgleichszahlungen der Einwohnergemeinden in den bzw. aus dem ZFA 2022

Beiträge bzw. Ausgleichszahlungen je Gemeinde

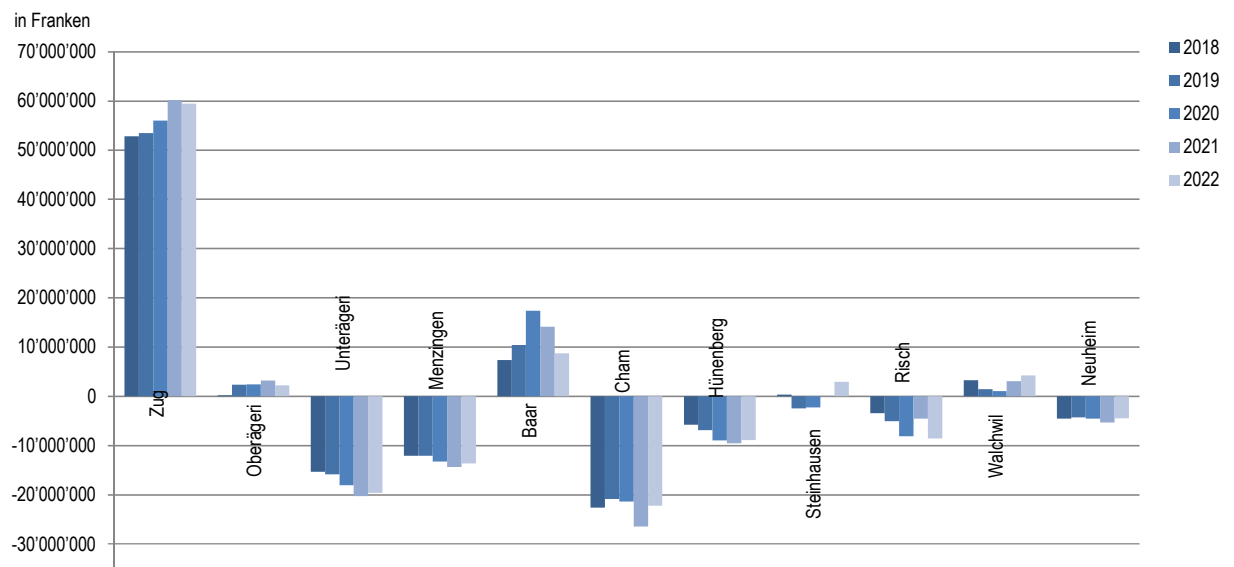
Gemeinde	Beitrags-/Ausgleichsleistungen		Zahlungstranchen		
	Zahlung je Gemeinde* 2022	Vorjahresvergleich 2021	Valuta: 1. Akonto Fr, 01. Apr. 2022	Valuta: 2. Akonto Fr, 29. Jul. 2022	Valuta: Schlusszahlung Do, 01. Dez. 2022
Zug	Fr. 59'466'553	Fr. 60'198'676	Fr. 19'822'184	Fr. 19'822'184	Fr. 19'822'185
Oberägeri	Fr. 2'209'153	Fr. 3'203'227	Fr. 736'384	Fr. 736'384	Fr. 736'385
Unterägeri	Fr. -19'615'782	Fr. -20'311'599	Fr. -6'538'594	Fr. -6'538'594	Fr. -6'538'594
Menzingen	Fr. -13'671'736	Fr. -14'385'684	Fr. -4'557'245	Fr. -4'557'245	Fr. -4'557'246
Baar	Fr. 8'720'532	Fr. 14'074'769	Fr. 2'906'844	Fr. 2'906'844	Fr. 2'906'844
Cham	Fr. -22'228'851	Fr. -26'441'186	Fr. -7'409'617	Fr. -7'409'617	Fr. -7'409'617
Hünenberg	Fr. -8'915'270	Fr. -9'535'217	Fr. -2'971'756	Fr. -2'971'756	Fr. -2'971'758
Steinhausen	Fr. 2'932'411	Fr. 1'981	Fr. 977'470	Fr. 977'470	Fr. 977'471
Risch	Fr. -8'602'297	Fr. -4'546'921	Fr. -2'867'432	Fr. -2'867'432	Fr. -2'867'433
Walchwil	Fr. 4'223'844	Fr. 3'064'723	Fr. 1'407'948	Fr. 1'407'948	Fr. 1'407'948
Neuheim	Fr. -4'518'557	Fr. -5'322'769	Fr. -1'506'185	Fr. -1'506'185	Fr. -1'506'187
Total	Fr. -	Fr. -	Fr. 1	Fr. 1	Fr. -2

* Die Beiträge je Gemeinde sind auf ganze Zahlen gerundet.

Bemessungsgrundlagen

Gemeinde	Kantonssteuerertrag 2020	Anzahl Einwohner per 31.12.2020	Kantonssteuerertrag 2020, pro Kopf	1 Steuerprozentpunkt 2020
Zug	Fr. 283'858'445	30'934	Fr. 9'176	Fr. 4'001'101
Oberägeri	Fr. 33'811'231	6'382	Fr. 5'298	Fr. 465'165
Unterägeri	Fr. 19'949'880	8'972	Fr. 2'224	Fr. 283'282
Menzingen	Fr. 6'596'221	4'540	Fr. 1'453	Fr. 92'763
Baar	Fr. 129'788'507	24'686	Fr. 5'258	Fr. 1'758'043
Cham	Fr. 52'475'007	17'042	Fr. 3'079	Fr. 742'047
Hünenberg	Fr. 29'762'141	8'768	Fr. 3'394	Fr. 424'567
Steinhausen	Fr. 52'234'908	10'198	Fr. 5'122	Fr. 736'769
Risch	Fr. 40'716'718	11'212	Fr. 3'632	Fr. 562'812
Walchwil	Fr. 27'692'561	3'820	Fr. 7'249	Fr. 396'419
Neuheim	Fr. 5'734'796	2'240	Fr. 2'560	Fr. 79'454
Total	Fr. 682'620'416	128'794	Fr. 48'445	Fr. 9'542'422

Entwicklung ZFA Beiträge bzw. Ausgleichszahlungen je Gemeinde





Kanton Zug

Beiträge der Einwohnergemeinden an die Zahlung des Kantons in den nationalen Ressourcenausgleich 2022

Zahlung Kanton Zug in den nationalen Finanzausgleich

Jahr	Ressourcenausgleich	Lastenausgleich	Härteausgleich	Total Beitrag Zug	Bemessungsgrundlage Jahre
2022	Fr. 328'668'752	Fr. -1'939'001	Fr. 1'030'318	Fr. 327'760'069	2016, 2017, 2018

Beiträge der Einwohnergemeinden an die Zahlung des Kantons Zug in den nationalen Ressourcenausgleich

Gemeinde	Beitrag je Gemeinde*		Zahlungstranchen		Bemessungsgrundlage Kantonssteuerertrag 2020 auf 80 % normiert
	Aktueller Beitrag 2022	Vorjahresvergleich 2021	Valuta 1. Hälfte: Di, 28. Jun. 2022	Valuta Schlusszahlung: Do, 29. Dez. 2022	
Zug	Fr. 19'672'234	Fr. 19'818'671	Fr. 9'836'117.00	Fr. 9'836'117.00	Fr. 327'870'559
Oberägeri	Fr. 2'335'683	Fr. 2'530'646	Fr. 1'167'841.50	Fr. 1'167'841.50	Fr. 38'928'045
Unterägeri	Fr. 1'383'959	Fr. 1'406'415	Fr. 691'979.50	Fr. 691'979.50	Fr. 23'065'985
Menzingen	Fr. 456'997	Fr. 467'554	Fr. 228'498.50	Fr. 228'498.50	Fr. 7'616'619
Baar	Fr. 8'947'619	Fr. 10'090'170	Fr. 4'473'809.50	Fr. 4'473'809.50	Fr. 149'126'981
Cham	Fr. 3'638'251	Fr. 3'482'846	Fr. 1'819'125.50	Fr. 1'819'125.50	Fr. 60'637'523
Hünenberg	Fr. 2'065'943	Fr. 2'117'644	Fr. 1'032'971.50	Fr. 1'032'971.50	Fr. 34'432'375
Steinhausen	Fr. 3'620'362	Fr. 3'187'210	Fr. 1'810'181.00	Fr. 1'810'181.00	Fr. 60'339'365
Risch	Fr. 2'814'459	Fr. 3'142'332	Fr. 1'407'229.50	Fr. 1'407'229.50	Fr. 46'907'653
Walchwil	Fr. 1'923'190	Fr. 1'719'602	Fr. 961'595.00	Fr. 961'595.00	Fr. 32'053'166
Neuheim	Fr. 396'527	Fr. 367'384	Fr. 198'263.50	Fr. 198'263.50	Fr. 6'608'787
Total	Fr. 47'255'224	Fr. 48'330'474	Fr. 23'627'612.00	Fr. 23'627'612.00	Fr. 787'587'057

* Die Beiträge je Gemeinde sind auf ganze Zahlen gerundet.

Beiträge in Prozent des Kantonssteuerertrags: 6.0 %

Die Belastungsobergrenze von 40 % des jährlichen Kantonsbeitrages an den Ressourcenausgleich beträgt: Fr. 131'467'501

Entwicklung Beiträge an den nationalen Finanzausgleich je Gemeinde

