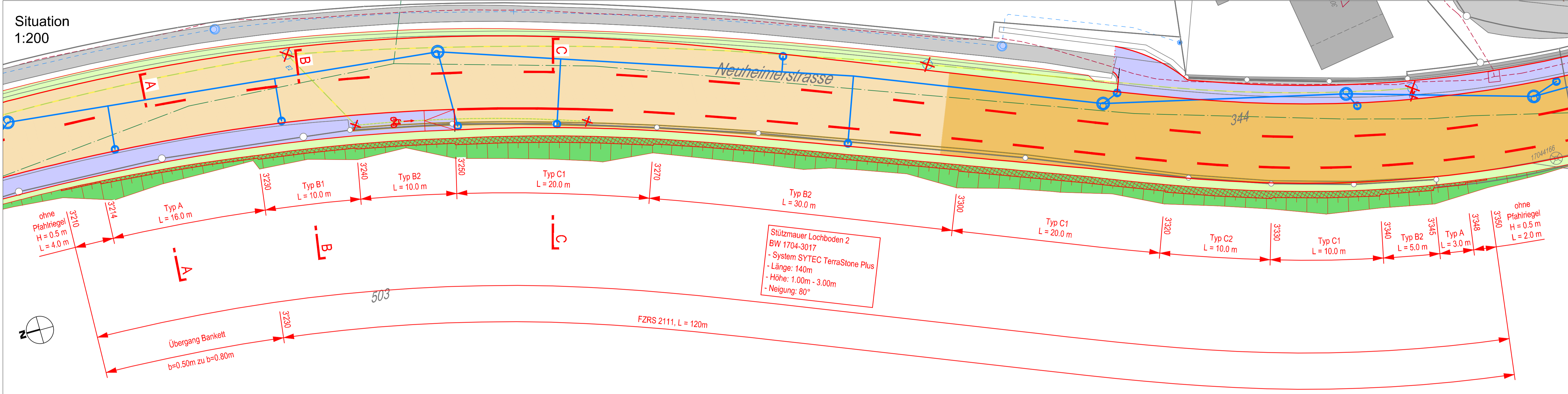
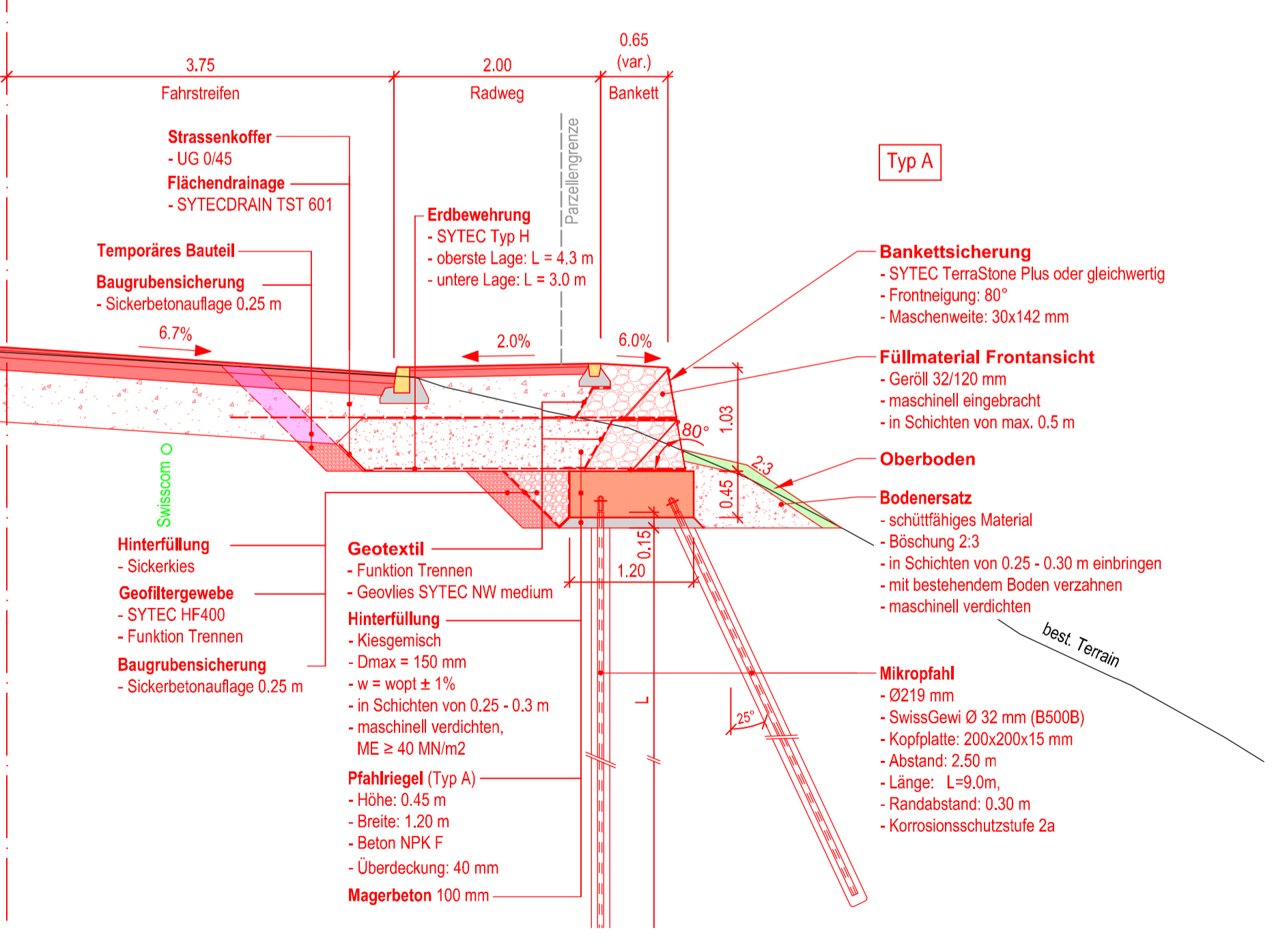


Legende Kunstbauten

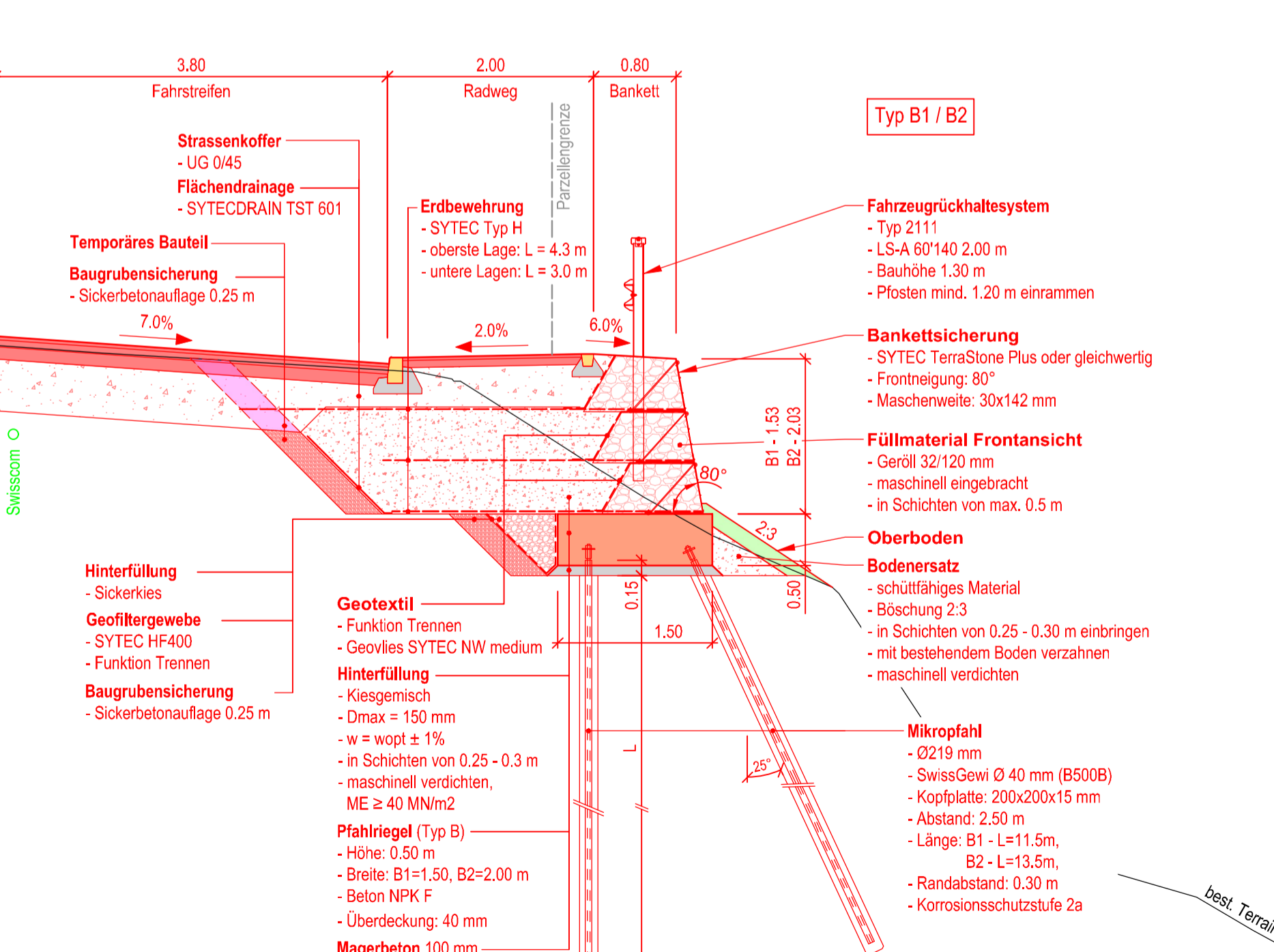
- Asphalt
- Ortbeton
- Betonfertigteile
- Spritzbeton
- Stein
- Magerbeton
- Oberboden



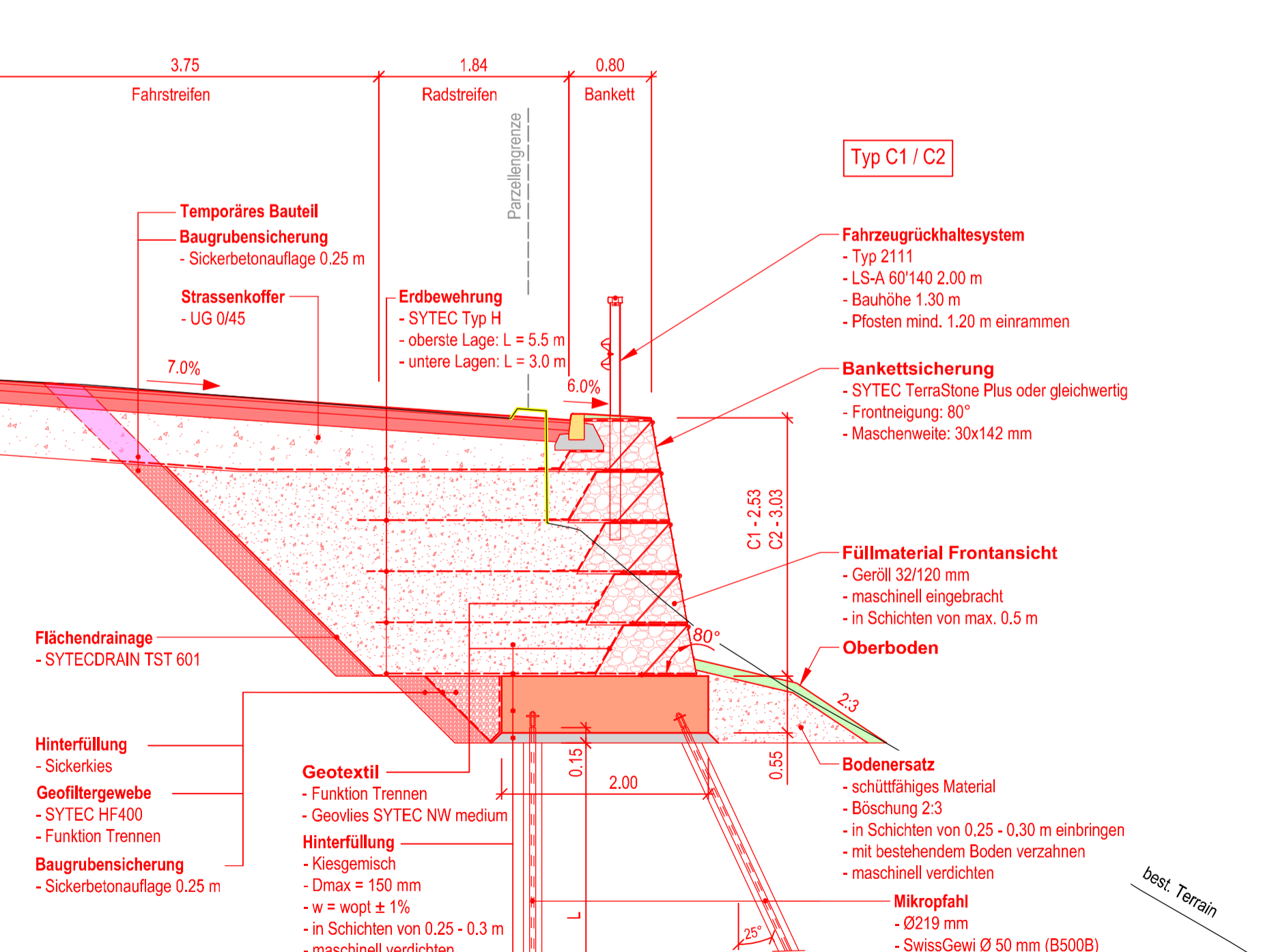
Schnitt A-A  
1:50



Schnitt B-B  
1:50



Schnitt C-C  
1:50



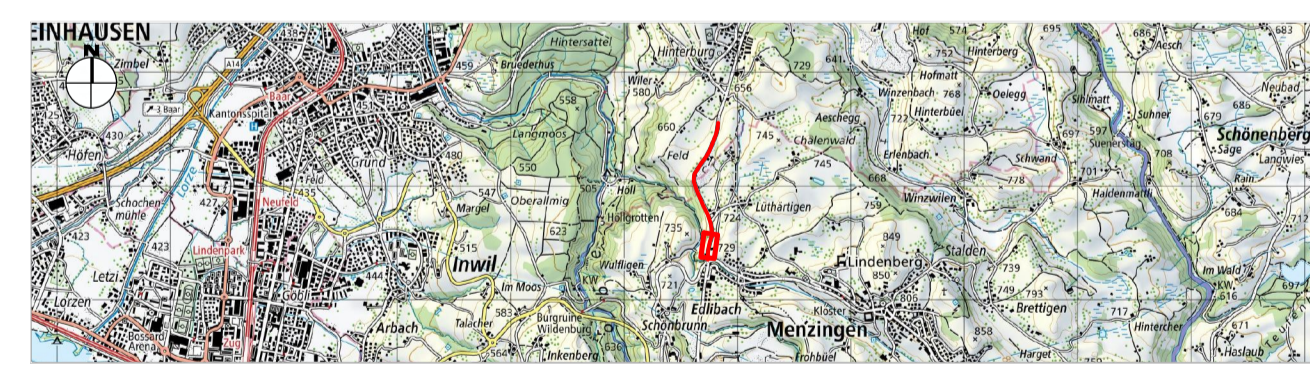
Kanton Zug  
Gemeinde Neuheim / Gemeinde Menzingen

Kantonsstrasse P  
Edlibach-/Neuheimerstrasse  
Hinterburgmühle bis Edlibach

Stützmauer Lochboden 2  
BW 1704-3017

Auflageprojekt

Situation und Schnitte 1:200 / 1:50  
km 3'210 - 3'350



Der Kantonsingenieur:

Doku-Nr.: 8693.33\_950  
Datum: 27.03.2026  
Rev.:  
Visum: CHA / SABR

Auftrag-Nr.: 08693  
Projekt-Nr. TBA: TB3020.0310  
Format: 45 / 105

Planer: **Basler & Hofmann**  
Ingenieure, Planer und Berater  
Forchstrasse 395, Postfach,  
CH-8032 Zürich  
T +41 44 387 11 22, F +41 44 387 11 00  
www.baslerhofmann.ch

Bauherr: Tiefbauamt des Kantons Zug, Aabachstrasse 5, 6300 Zug, T 041 594 53 30