





# Übersicht Kunstsammlung

Inventar Nr. Künstlerin/ Künstler:	<b>ZG-2025-1</b> Esther Löffel	
<i>Werktitel:</i>	<i>Herbstabend am Brüggli (Herbst)</i>	
Material/ Technik: Masse:	Pastell auf Papier Bildmass 21.0 x 29.7 cm gerahmt	
Inventar Nr. Künstlerin/ Künstler:	<b>ZG-2025-2</b> Esther Löffel	
<i>Werktitel:</i>	<i>Abend am Brüggli (Herbst)</i>	
Material/ Technik: Masse:	Pastell auf Papier Bildmass 21.0 x 29.7 cm gerahmt	
Inventar Nr. Künstlerin/ Künstler:	<b>ZG-2025-3</b> Esther Löffel	
<i>Werktitel:</i>	<i>Himmel und See im Dialog (Winter)</i>	
Material/ Technik: Masse:	Pastell auf Papier Bildmass 21.0 x 29.7 cm gerahmt	
Inventar Nr. Künstlerin/ Künstler:	<b>ZG-2025-4</b> Esther Löffel	
<i>Werktitel:</i>	<i>Brügglistrand in der Abendsonne (Winter)</i>	
Material/ Technik: Masse:	Pastell auf Papier Bildmass 21.0 x 29.7 cm gerahmt	

# Übersicht Kunstsammlung

Inventar Nr. **ZG-2025-5**  
Künstlerin/  
Künstler: Carmen Keiser

*Werktitel:* *Quadrat die Mitte 3*

Material/  
Technik: Archival Pigment Print, Unikat,  
Masse: Rahmenmass (H x B x T) 52.0 x 52.0 cm



Inventar Nr. **ZG-2025-6**  
Künstlerin/  
Künstler: Barbara Jäggi

*Werktitel:* *Hybrid 1,2,3,4,6*

Material/  
Technik: Stahiblech oxidiert, Pfeifengras geklebt  
Masse: Objektmass (H x B x T) 0.0 x 0.0 cm Mass variabel



Inventar Nr. **ZG-2025-7**  
Künstlerin/  
Künstler: Simon Berz

*Werktitel:* *Shifted Eruption*

Material/  
Technik: Tinte, Sand von Cima Norma - Bleniotal auf Papier  
Masse: Rahmenmass (H x B x T) 45.5 x 45.5 cm



# Übersicht Kunstsammlung

Inventar Nr. **ZG-2025-8**  
Künstlerin/  
Künstler: Simon Berz

*Werktitel:* *Shifted Eruption*

Material/  
Technik: Tinte, Sand von Cima Norma - Bleniotal auf Papier  
Masse: Rahmenmass (H x B x T) 45.5 x 45.5 cm



Inventar Nr. **ZG-2025-9**  
Künstlerin/  
Künstler: Simon Berz

*Werktitel:* *Shifted Eruption*

Material/  
Technik: Tinte, Sand von Cima Norma - Bleniotal auf Papier  
Masse: Rahmenmass (H x B x T) 45.5 x 45.5 cm



Inventar Nr. **ZG-2025-10**  
Künstlerin/  
Künstler: Simon Berz

*Werktitel:* *Shifted Eruption*

Material/  
Technik: Tinte, Sand von Cima Norma - Bleniotal auf Papier  
Masse: Rahmenmass (H x B x T) 45.5 x 45.5 cm



# Übersicht Kunstsammlung

Inventar Nr. Künstlerin/ Künstler:	<b>ZG-2025-11</b> Amanda E. Metzger	
Werktitel:	<i>Amanda Kit</i>	
Material/ Technik: Masse:	Objektmass (H x B x T) 0.0 x 0.0 cm Mass variabel	
Inventar Nr. Künstlerin/ Künstler:	<b>ZG-2025-11-a</b> Amanda E. Metzger	
Werktitel:	<i>Amanda Kit, Erweiterung 2026-2028</i>	
Material/ Technik: Masse:	Objektmass (H x B x T) 0.0 x 0.0 cm Mass variabel	
Inventar Nr. Künstlerin/ Künstler:	<b>ZG-2025-12</b> Amanda E. Metzger	
Werktitel:	<i>Performance, Erweiterung 2026-2028</i>	
Material/ Technik: Masse:	Digital, Automatisch generiert	
Inventar Nr. Künstlerin/ Künstler:	<b>ZG-2025-13</b> Oliver Kümmerli	
Werktitel:	<i>LWB. 11</i>	
Material/ Technik: Masse:	uv-print on pvc, wood Objektmass (H x B x T) 60.0 x 144.0 x 3.0 cm	

# Übersicht Kunstsammlung

Inventar Nr. **ZG-2025-14**  
Künstlerin/  
Künstler: Oliver Kümmerli

*Werktitel:* *LWB. 13*

Material/  
Technik: uv-print on pvc, wood  
Masse: Objektmass (H x B x T) 60.0 x 144.0 x 3.0 cm



Inventar Nr. **ZG-2025-15**  
Künstlerin/  
Künstler: Patricia Jacomella

*Werktitel:* *Frangipani II, (Rot-Gelb)*

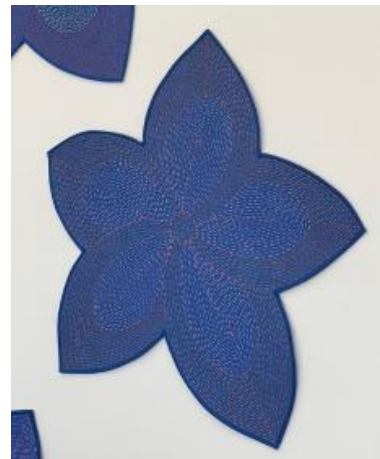
Material/  
Technik: Sashiko-Nähetechnik auf Krankenhauskitteln  
Masse: Durchmesser 0.0 x 0.0 cm







Inventar Nr. **ZG-2025-16**  
Künstlerin/  
Künstler: Patricia Jacomella

*Werktitel:* *Frangipani IV, (Orange-Rosa)*

Material/  
Technik: Sashiko-Nähetechnik auf Krankenhauskitteln  
Masse: Durchmesser 0.0 x 0.0 cm



# Übersicht Kunstsammlung

Inventar Nr. Künstlerin/ Künstler:	<b>ZG-2025-17</b> Patricia Jacomella	
Werktitel:	<i>Frangipani VI, (Violette-Orange)</i>	
Material/ Technik:	Sashiko-Nähtechnik auf Krankenhauskitteln	
Masse:	Durchmesser 0.0 x 0.0 cm	
Inventar Nr. Künstlerin/ Künstler:	<b>ZG-2025-18</b> Vreni Spieser	
Werktitel:	<i>Supertunika</i>	
Material/ Technik:	Vier Tunikas, drei Stewo Wäscheständer als Aufhängevorrichtung, Schmuck	
Masse:	Objektmass (H x B x T) 0.0 x 0.0 cm Mass variabel	
Inventar Nr. Künstlerin/ Künstler:	<b>ZG-2025-19</b> Martin Spillmann	
Werktitel:	<i>Alter Ökihof</i>	
Material/ Technik:	Fineliner, Marker, Papier	
Masse:	Rahmenmass (H x B x T) 18.0 x 24.0 cm	
Inventar Nr. Künstlerin/ Künstler:	<b>ZG-2025-20</b> Martin Spillmann	
Werktitel:	<i>Kino Gotthard</i>	
Material/ Technik:	Fineliner, Malstifte, Papier	
Masse:	Rahmenmass (H x B x T) 18.0 x 24.0 cm	

# Übersicht Kunstsammlung

Inventar Nr. **ZG-2025-21**  
Künstlerin/  
Künstler: Barbara Tresch-Stuppan

*Werktitel:* *Sommergewebe 7*

Material/  
Technik: Farbstift auf Papier  
Masse: Rahmenmass (H x B x T) 29.7 x 21.0 cm



Inventar Nr. **ZG-2025-22**  
Künstlerin/  
Künstler: Barbara Tresch-Stuppan

*Werktitel:* *Sommergewebe 5*

Material/  
Technik: Farbstift auf Papier  
Masse: Rahmenmass (H x B x T) 29.7 x 21.0 cm



Inventar Nr. **ZG-2025-23**  
Künstlerin/  
Künstler: Barbara Tresch-Stuppan

*Werktitel:* *Sommergewebe 19*

Material/  
Technik: Farbstift auf Papier  
Masse: Rahmenmass (H x B x T) 29.7 x 21.0 cm



Inventar Nr. **ZG-2025-24**  
Künstlerin/  
Künstler: Barbara Tresch-Stuppan

*Werktitel:* *Sommergewebe 9*

Material/  
Technik: Farbstift auf Papier  
Masse: Rahmenmass (H x B x T) 29.7 x 21.0 cm

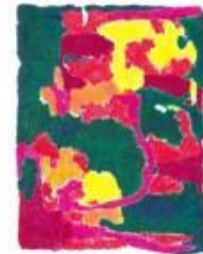


# Übersicht Kunstsammlung

Inventar Nr. **ZG-2025-25**  
Künstlerin/  
Künstler: Barbara Tresch-Stuppan

*Werktitel:* *Sommergewebe 4*

Material/  
Technik: Farbstift auf Papier  
Masse: Rahmenmass (H x B x T) 29.7 x 21.0 cm



Inventar Nr. **ZG-2025-26**  
Künstlerin/  
Künstler: Daniel Züsli

*Werktitel:* *Baum kubisch*

Material/  
Technik: Nussbaum geschnitzt  
Masse: Objektmass (H x B x T) 94.0 x 40.0 x 43.0 cm



Inventar Nr. **ZG-2025-27**  
Künstlerin/  
Künstler: Markus Kummer

*Werktitel:* *Giornata*

Material/  
Technik: Monotypie auf Offsetdruck  
Masse: Rahmenmass (H x B x T): je 34.0 x 25.5 cm



Inventar Nr. **ZG-2025-SAPF-1**  
Künstlerin/  
Künstler: Hans Potthof

*Werktitel:* *Asphalter (Löwenplatz/Graben, Zug)*

Material/  
Technik:   
Masse: Rahmenmass (H x B x T) 32.0 x 22.0 cm



# Übersicht Kunstsammlung

Inventar Nr. **ZG-2025-SAPF-2**  
Künstlerin/  
Künstler: Hans Potthof

*Werktitel:* *Das Modell (Doppelbelichtung)*

Material/  
Technik: Auf Aluminium aufgezogen  
Masse: Bildmass 40.0 x 40.0 cm



Inventar Nr. **ZG-2025-SAPF-3**  
Künstlerin/  
Künstler: Hans Potthof

*Werktitel:* *Akrobaten Postplatz, Doppelbelichtung*

Material/  
Technik: Auf Aluminium aufgezogen  
Masse: Bildmass 40.0 x 40.0 cm



Inventar Nr. **ZG-2025-SAPF-4**  
Künstlerin/  
Künstler: Hans Potthof

*Werktitel:* *Brigit, Doppelbelichtung*

Material/  
Technik: Auf Aluminium aufgezogen  
Masse: Bildmass 40.0 x 40.0 cm



# Übersicht Kunstsammlung

Inventar Nr. **ZG-2025-SAPF-5**  
Künstlerin/  
Künstler: Hans Potthof

*Werktitel:* *Schwan im Rennen (Doppebelichtung)*

Material/  
Technik: Auf Aluminium aufgezogen  
Masse: Bildmass 40.0 x 40.0 cm



Inventar Nr. **ZG-2025-SAPF-6**  
Künstlerin/  
Künstler: Hans Potthof

*Werktitel:* *Paris (Doppebelichtung)*

Material/  
Technik: Auf Aluminium aufgezogen  
Masse: Bildmass 40.0 x 40.0 cm



Inventar Nr. **ZG-2025-SAPF-7**  
Künstlerin/  
Künstler: Hans Potthof

*Werktitel:* *Dachziegel (Doppebelichtung)*

Material/  
Technik: Auf Aluminium aufgezogen  
Masse: Bildmass 40.0 x 40.0 cm



# Übersicht Kunstsammlung

Inventar Nr. **ZG-2025-SAPF-8**  
Künstlerin/  
Künstler: Hans Potthof

*Werktitel:* *Cinzano (Doppebelichtung)*

Material/  
Technik: Auf Aluminium aufgezogen  
Masse: Bildmass 40.0 x 40.0 cm



Inventar Nr. **ZG-2025-SAPF-9**  
Künstlerin/  
Künstler: Hans Potthof

*Werktitel:* *Stierenmarkt Zug*

Material/  
Technik: Auf Aluminium aufgezogen  
Masse: Bildmass 40.0 x 40.0 cm



Inventar Nr. **ZG-2025-SAPF-10**  
Künstlerin/  
Künstler: Hans Potthof

*Werktitel:* *Kolinplatz*

Material/  
Technik: Auf Aluminium aufgezogen  
Masse: Bildmass 40.0 x 40.0 cm



# Übersicht Kunstsammlung

Inventar Nr. **ZG-2025-SAPF-11**  
Künstlerin/  
Künstler: Hans Potthof

*Werktitel:* *Platzmühli (Zug)*

Material/  
Technik: Auf Aluminium aufgezogen  
Masse: Bildmass 40.0 x 40.0 cm



Inventar Nr. **ZG-2025-SAPF-12**  
Künstlerin/  
Künstler: Hans Potthof

*Werktitel:* *Zytturm und Rathaus*

Material/  
Technik: Auf Aluminium aufgezogen  
Masse: Bildmass 40.0 x 40.0 cm



Inventar Nr. **ZG-2025-SAPF-13**  
Künstlerin/  
Künstler: Hans Potthof

*Werktitel:* *Am Seeufer (Platzwehri)*

Material/  
Technik: Auf Aluminium aufgezogen  
Masse: Bildmass 40.0 x 40.0 cm



# Übersicht Kunstsammlung

Inventar Nr. **ZG-2025-SAPF-14**  
Künstlerin/  
Künstler: Hans Potthof

*Werktitel:* *Glockentest (Stierenmarkt Zug)*

Material/  
Technik:  
Masse: Bildmass 64.0 x 54.0 cm



Inventar Nr. **ZG-2025-SAPF-15**  
Künstlerin/  
Künstler: Hans Potthof

*Werktitel:* *Dornröschen*

Material/  
Technik:  
Masse: Rahmenmass (H x B x T) 54.0 x 44.0 cm



Inventar Nr. **ZG-2025-SAPF-16**  
Künstlerin/  
Künstler: Hans Potthof

*Werktitel:* *Rugghubel*

Material/  
Technik:  
Masse: Rahmenmass (H x B x T) 64.0 x 54.0 cm



# Übersicht Kunstsammlung

Inventar Nr. **ZG-2025-SAPF-17**  
Künstlerin/  
Künstler: Hans Potthof

*Werktitel:* *Auf Skitour, Brigitte*

Material/  
Technik:  
Masse: Rahmenmass (H x B x T) 64.0 x 54.0 cm



Inventar Nr. **ZG-2025-SAPF-18**  
Künstlerin/  
Künstler: Hans Potthof

*Werktitel:* *Malern*

Material/  
Technik:  
Masse: Rahmenmass (H x B x T) 54.0 x 44.0 cm



Inventar Nr. **ZG-2025-SAPF-19**  
Künstlerin/  
Künstler: Hans Potthof

*Werktitel:* *Auf Skitour im Hochgebirge*

Material/  
Technik:  
Masse: Rahmenmass (H x B x T) 64.0 x 54.0 cm



# Übersicht Kunstsammlung

Inventar Nr. **ZG-2025-SAPF-20**  
Künstlerin/  
Künstler: Hans Potthof

*Werktitel:* *Auf Skitour im Gebirge*

Material/  
Technik:  
Masse: Rahmenmass (H x B x T) 54.0 x 44.0 cm



Inventar Nr. **ZG-2025-SAPF-21**  
Künstlerin/  
Künstler: Hans Potthof

*Werktitel:* *Stahlarbeiter*

Material/  
Technik:  
Masse: Rahmenmass (H x B x T) 54.0 x 44.0 cm



Inventar Nr. **ZG-2025-SAPF-22**  
Künstlerin/  
Künstler: Hans Potthof

*Werktitel:* *Asphalter (Graben Zug)*

Material/  
Technik:  
Masse: Rahmenmass (H x B x T) 64.0 x 54.0 cm



# Übersicht Kunstsammlung

Inventar Nr. **ZG-2025-SAPF-23**  
Künstlerin/  
Künstler: Hans Potthof

*Werktitel:* *À la Seine (Paris)*

Material/  
Technik:  
Masse: Rahmenmass (H x B x T) 64.0 x 54.0 cm



Inventar Nr. **ZG-2025-SAPF-24**  
Künstlerin/  
Künstler: Hans Potthof

*Werktitel:* *Schweine / Auf Augenhöhe*

Material/  
Technik:  
Masse: Rahmenmass (H x B x T) 64.0 x 54.0 cm



Inventar Nr. **ZG-2025-SAPF-25**  
Künstlerin/  
Künstler: Hans Potthof

*Werktitel:* *Stolzer Maler*

Material/  
Technik:  
Masse: Rahmenmass (H x B x T) 54.0 x 44.0 cm



# Übersicht Kunstsammlung

Inventar Nr. **ZG-2025-SAPF-26**  
Künstlerin/  
Künstler: Hans Potthof

*Werktitel:* *Fährmann an der Seine*

Material/  
Technik:  
Masse: Rahmenmass (H x B x T) 54.0 x 44.0 cm



Inventar Nr. **ZG-2025-SAPF-27**  
Künstlerin/  
Künstler: Hans Potthof

*Werktitel:* *Selbstportrait (Doppelbelichtung)*

Material/  
Technik:  
Masse: Rahmenmass (H x B x T) 64.0 x 54.0 cm



Inventar Nr. **ZG-2025-SAPF-28**  
Künstlerin/  
Künstler: Hans Potthof

*Werktitel:* *Prachtexemplar (Stierenmarkt)*

Material/  
Technik:  
Masse: Rahmenmass (H x B x T) 64.0 x 54.0 cm



# Übersicht Kunstsammlung

Inventar Nr. **ZG-2025-SAPF-29**  
Künstlerin/  
Künstler: Hans Potthof

*Werktitel:* *Asphalter (Graben, Zug)*

Material/  
Technik:  
Masse: Rahmenmass (H x B x T) 64.0 x 54.0 cm



Inventar Nr. **ZG-2025-SAPF-30**  
Künstlerin/  
Künstler: Hans Potthof

*Werktitel:* *Blick vom Eiffelturm (Expo Paris)*

Material/  
Technik:  
Masse: Rahmenmass (H x B x T) 64.0 x 54.0 cm



Inventar Nr. **ZG-2025-SAPF-31**  
Künstlerin/  
Künstler: Hans Potthof

*Werktitel:* *Unterführung (Hechtplatz)*

Material/  
Technik:  
Masse: Rahmenmass (H x B x T) 65.0 x 65.0 cm



# Übersicht Kunstsammlung

Inventar Nr. **ZG-2025-SAPF-32**  
Künstlerin/  
Künstler: Hans Potthof

*Werktitel:* *Abendstimmung (Zug)*

Material/  
Technik:  
Masse: Rahmenmass (H x B x T) 65.0 x 65.0 cm



Inventar Nr. **ZG-2025-SAPF-33**  
Künstlerin/  
Künstler: Hans Potthof

*Werktitel:* *Der Antrag (Selbstportrait)*

Material/  
Technik:  
Masse: Rahmenmass (H x B x T) 65.0 x 65.0 cm



Inventar Nr. **ZG-2025-SAPF-34**  
Künstlerin/  
Künstler: Hans Potthof

*Werktitel:* *Der Milchmann (Löwenplatz)*

Material/  
Technik:  
Masse: Rahmenmass (H x B x T) 65.0 x 65.0 cm



# Übersicht Kunstsammlung

Inventar Nr. **ZG-2025-SAPF-35**  
Künstlerin/  
Künstler: Hans Potthof

*Werktitel:* *Nebellichtung (Zug Hafen)*

Material/  
Technik:  
Masse: Rahmenmass (H x B x T) 65.0 x 65.0 cm



Inventar Nr. **ZG-2025-SAPF-36**  
Künstlerin/  
Künstler: Hans Potthof

*Werktitel:* *Seiltänzer (Postplatz Zug)*

Material/  
Technik:  
Masse: Rahmenmass (H x B x T) 65.0 x 65.0 cm



Inventar Nr. **ZG-2025-SAPF-37**  
Künstlerin/  
Künstler: Hans Potthof

*Werktitel:* *Selbstbildnis mit Christian Staub (Paris)*

Material/  
Technik:  
Masse: Rahmenmass (H x B x T) 80.0 x 60.0 cm

