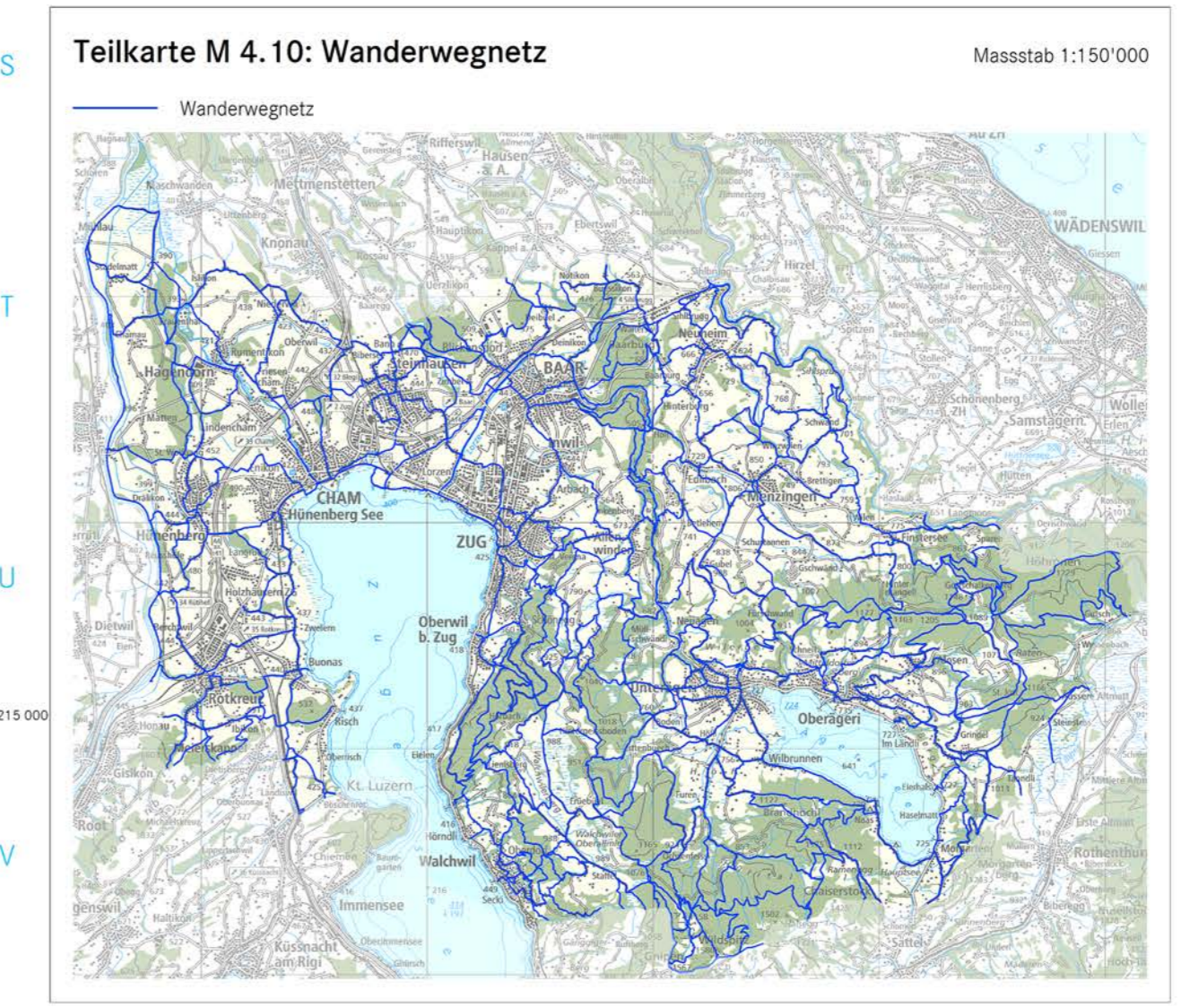
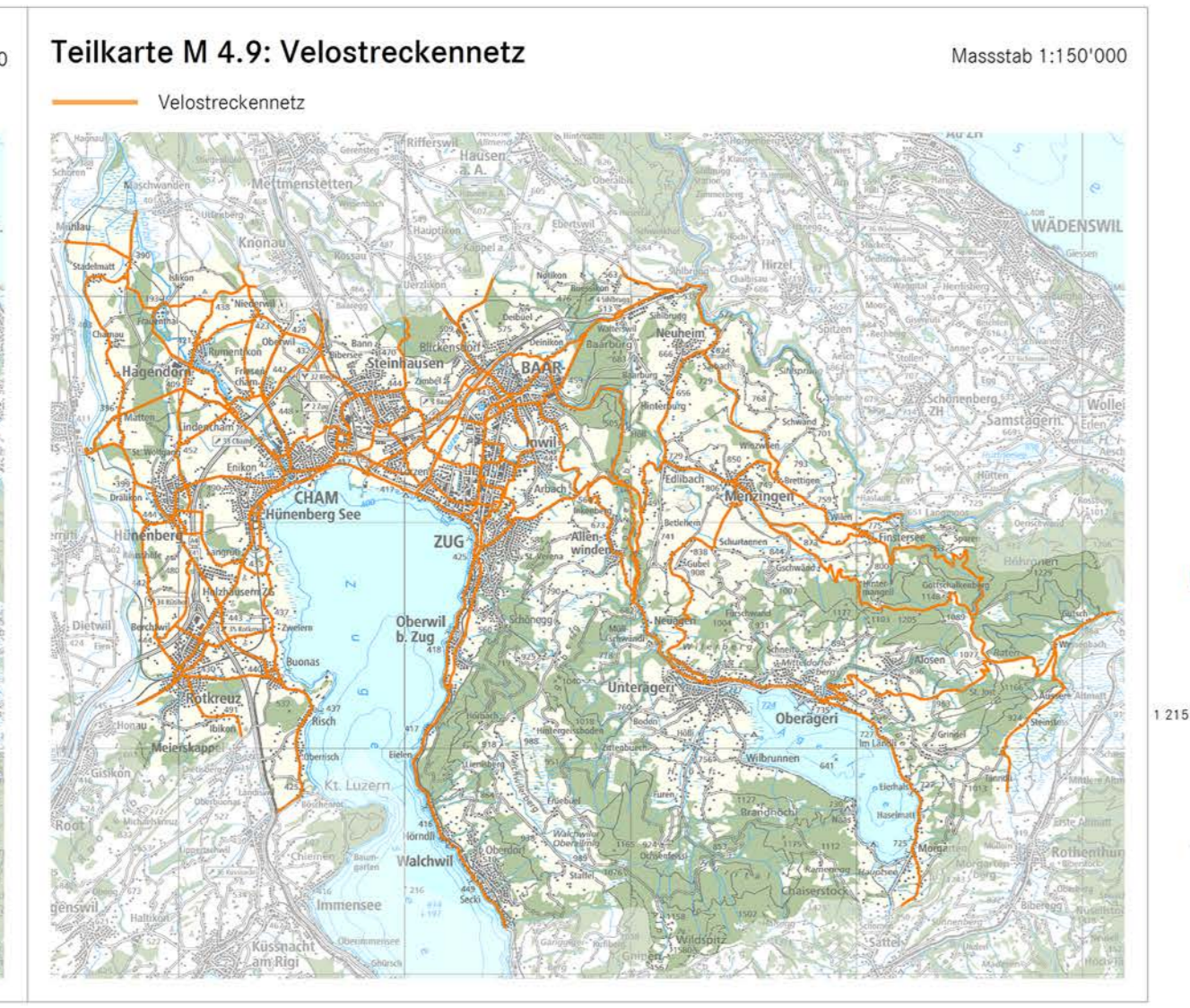
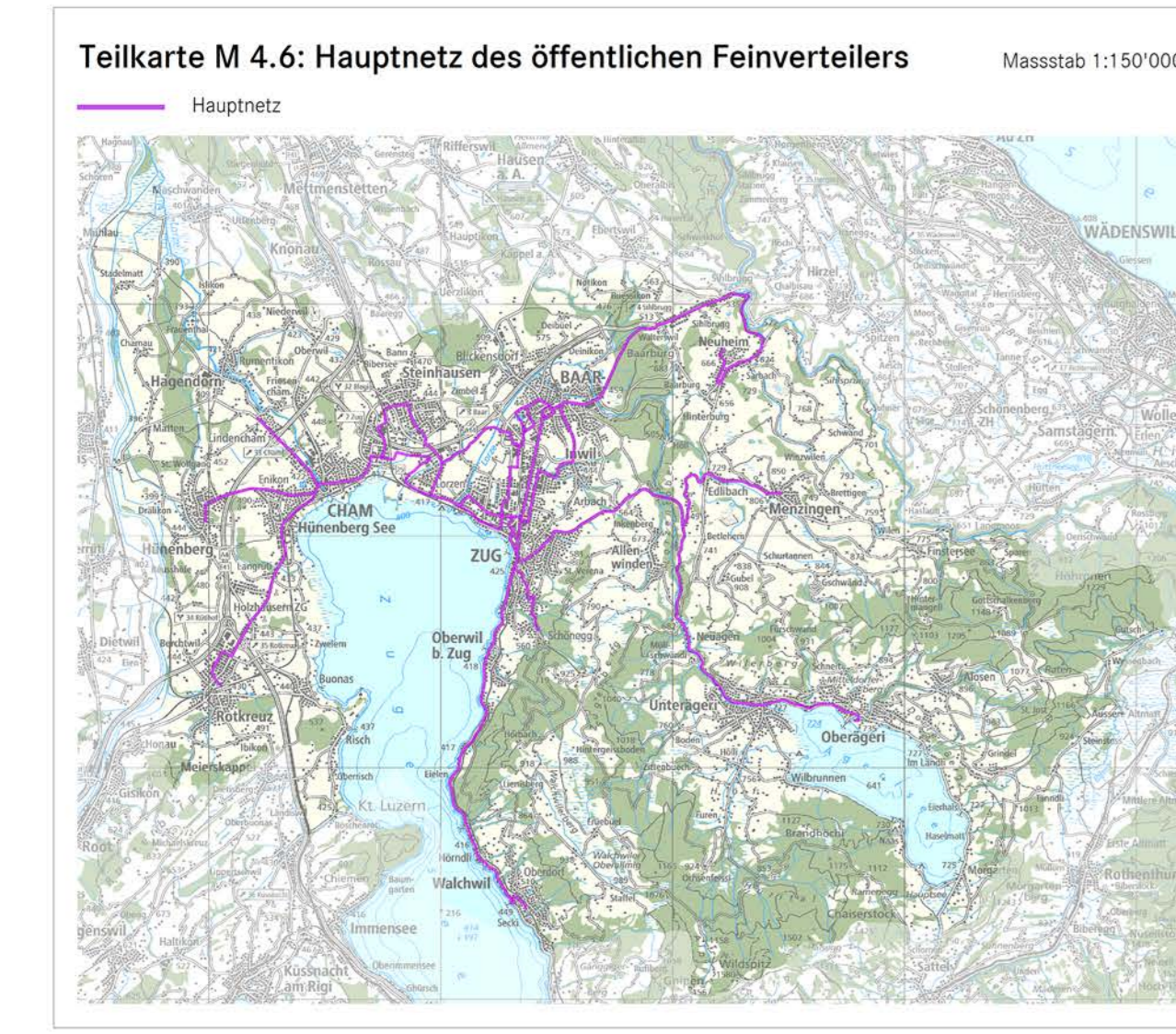
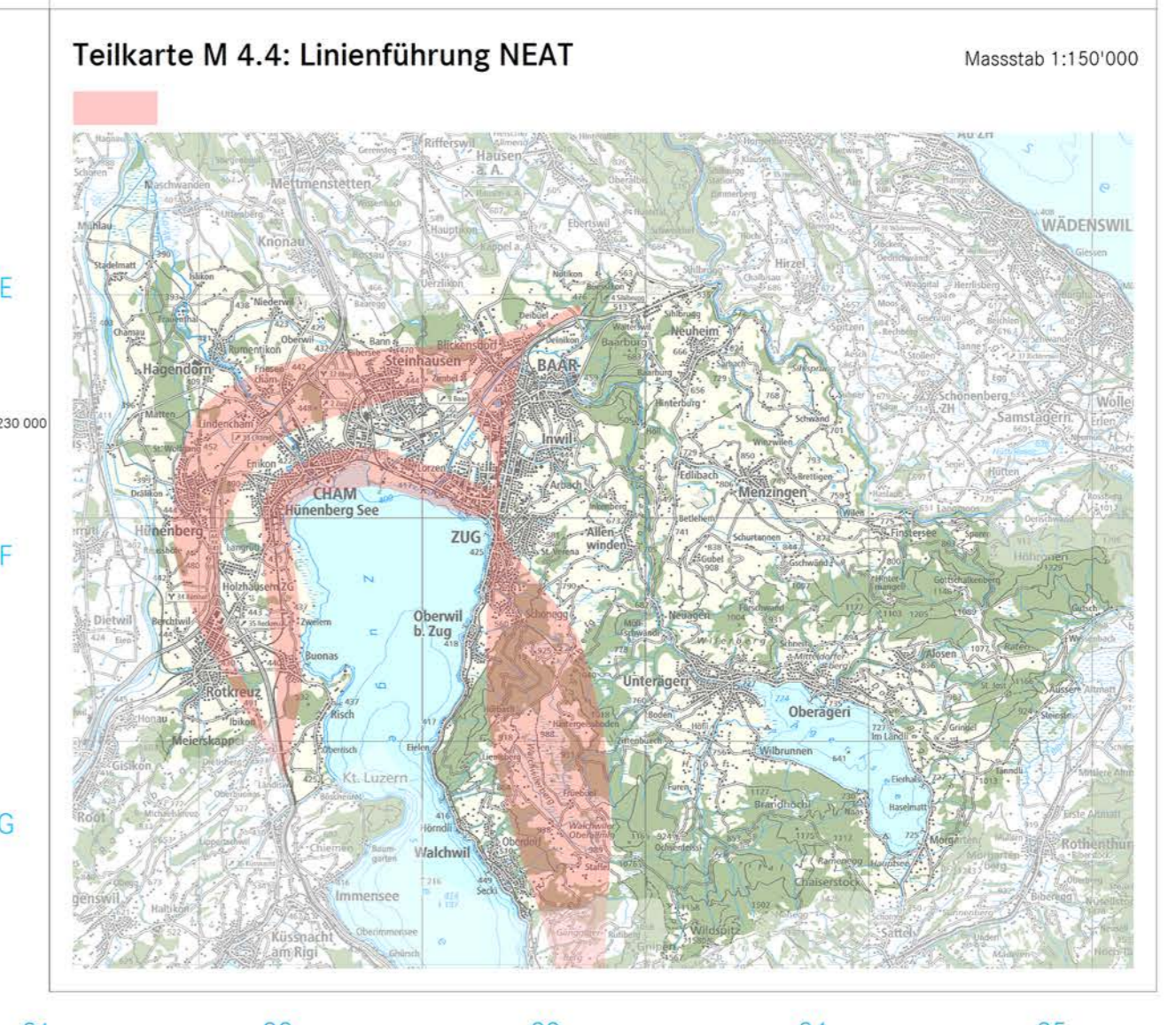
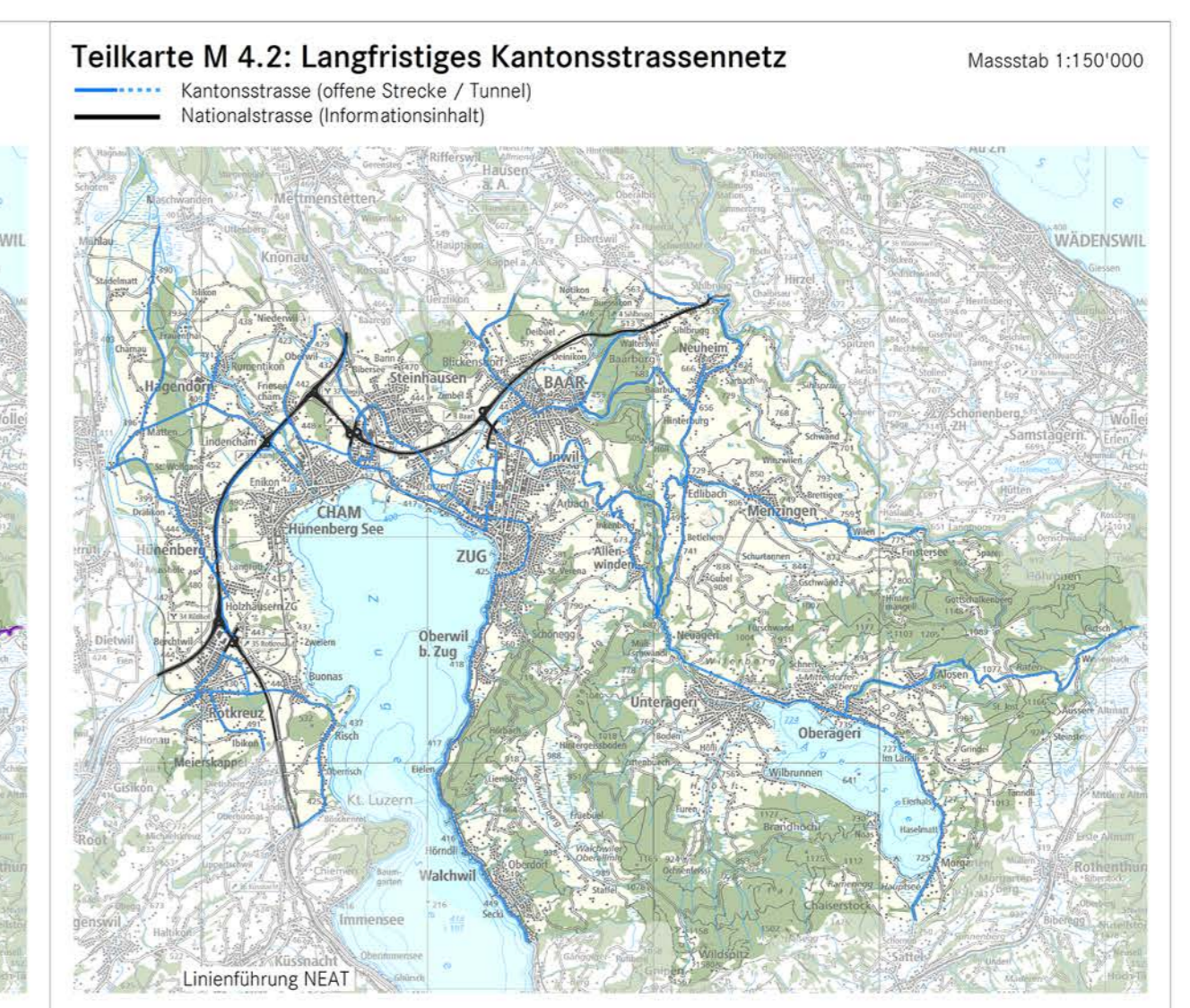
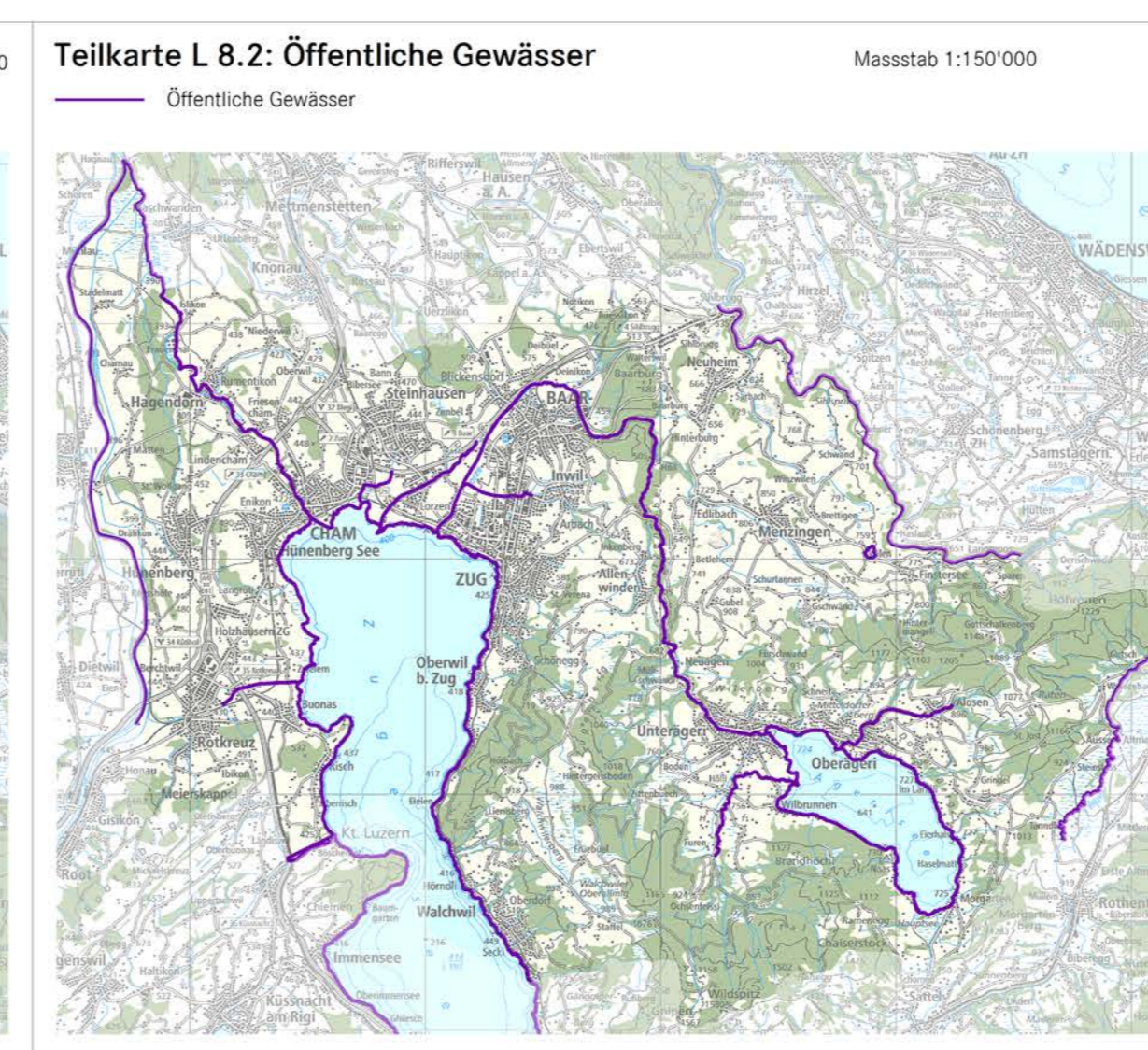
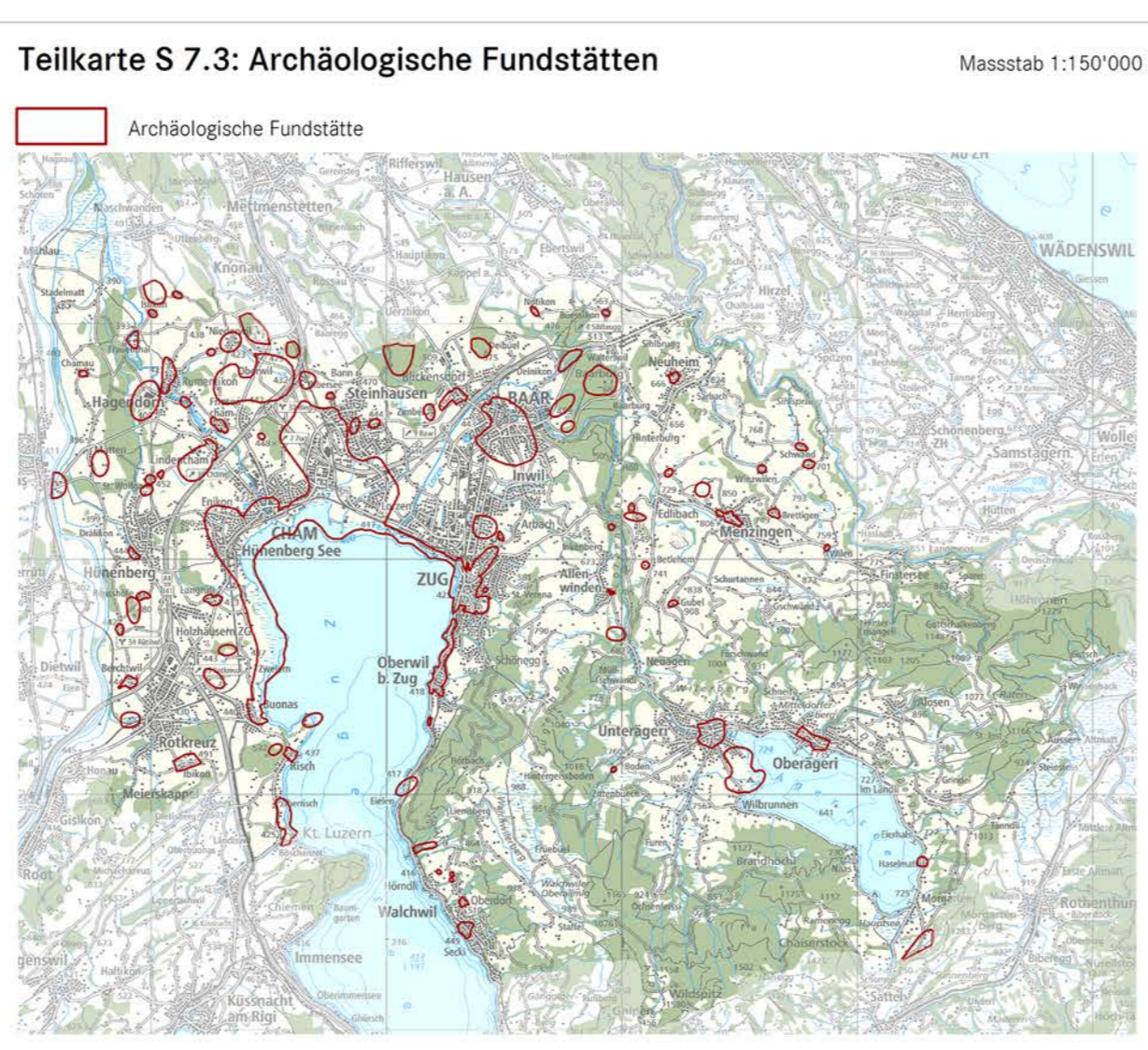
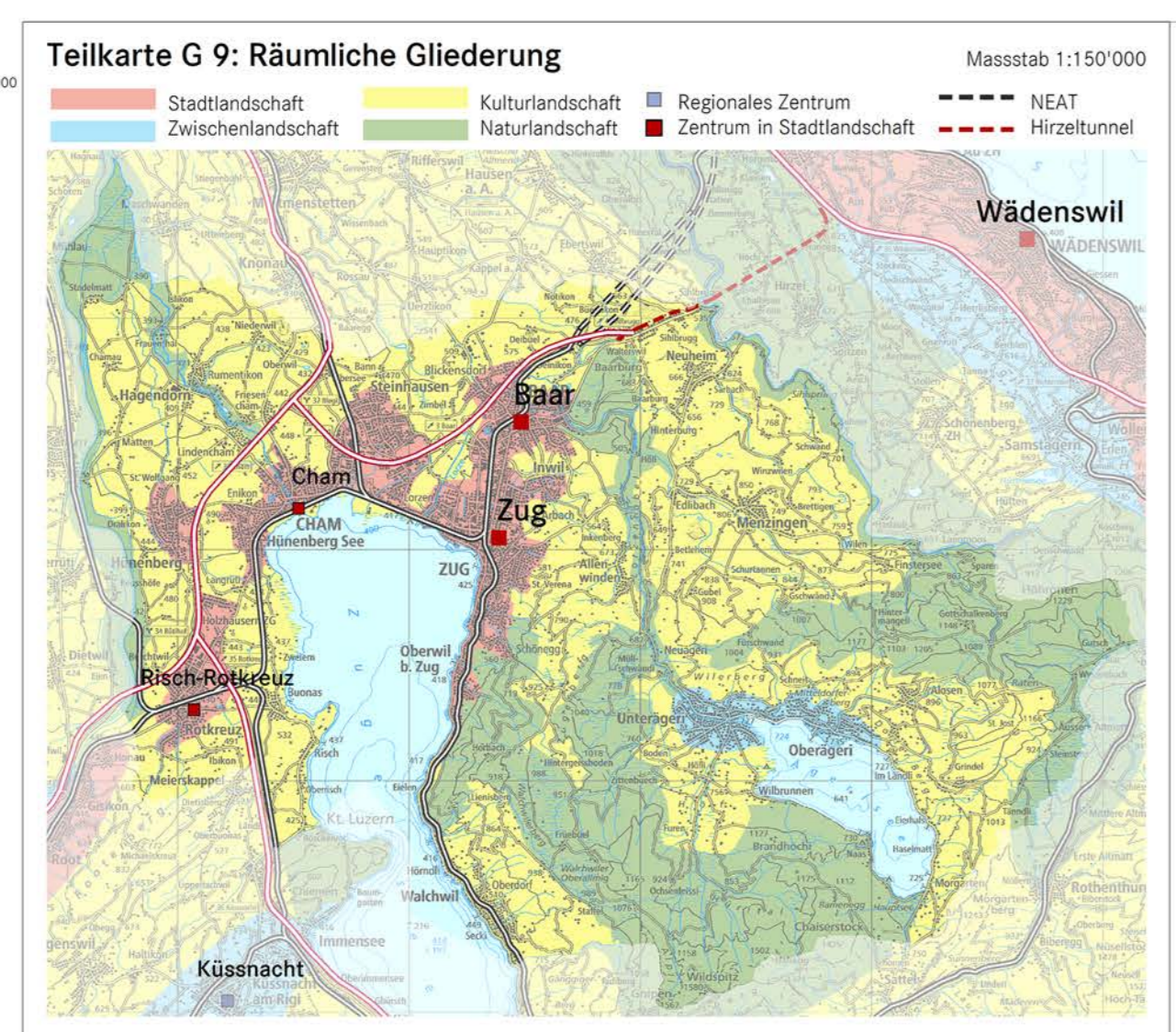
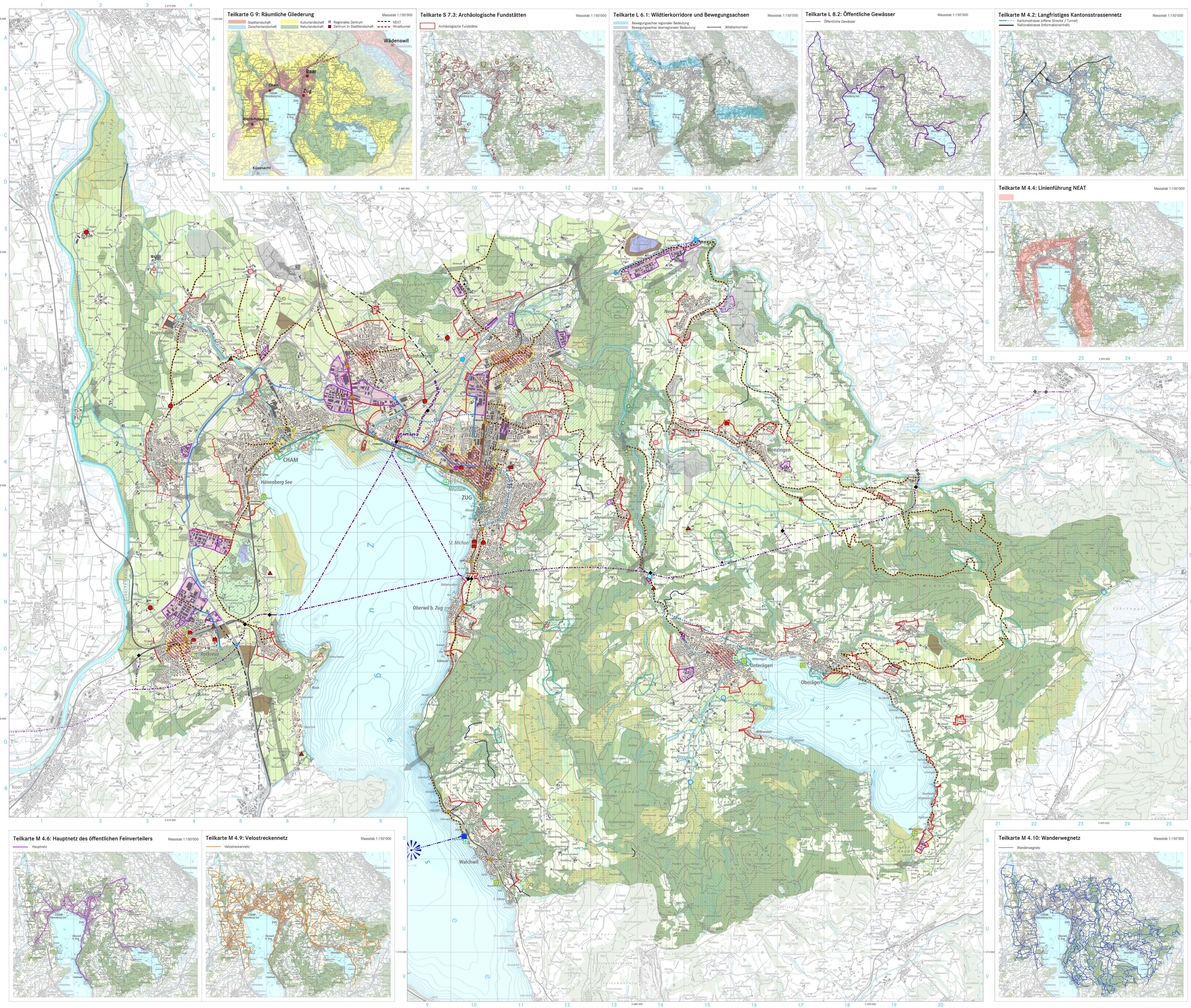




Kantonaler Richtplan Richtplankarte

Kantonsratsbeschlüsse bis: 4. Juli 2024
Vom Bundesrat genehmigt sind Kantonsratsbeschlüsse bis: 26. Januar 2023



Kanton Zug

Amt für Raum und Verkehr

Ausgangslage	Richtplaninhalt	Kapitel			
Städung	S 1	Siedlungsgebiet	Städung		
	S 1	Vorranggebiet Arbeitsnutzung			
	S 2	Siedlungsbegrenzung (ohne / mit Handlungsspielraum)			
	S 4	Verkehrintensive Einrichtungen ohne Richtplaneintrag			
	S 5	Gebiet für Verdichtung I / Gebiet für Verdichtung II			
	S 5	Zentrumgebiet			
	S 6	Zone mit speziellen Vorschriften			
	S 9	Öffentliche Baute			
	Landschaft	L 1		Landwirtschaftsgebiet / Übriges Nichtbaugesbiet	Landschaft
L 1		Fruchtfolgefläche			
L 3		Weiler			
L 4		Wald			
L 4		Wald mit besonderer Schutzfunktion gegen Naturgefahren			
L 4		Waldnaturschutzgebiet			
L 4		Wald mit besonderer Erholungsfunktion			
L 4		Wald mit geringer Erschliessung			
L 5		Naturschutzgebiet / Naturschutzgebiet mit Wald			
L 5		Naturobjekt			
L 6		Wildtierkorridor			
Mobilität	M 4.2	Nationalstrassenanschluss / -halbinschluss	Mobilität		
	M 4.2/3	National-/Kantonsstrasse (offene Strecke / Tunnel)			
	M 4.4/5	Bahnverkehr/Grob- und Mittelverteiler (offene Strecke / Tunnel)			
	M 4.4/5	Bahnhof/Station / Abstellanlage			
	M 4.6	Busverkehr/Feinverteiler, u. a. auf Eigentrassse			
	M 4.6	Hauptstützpunkt Feinverteiler			
	M 4.7	Freiverlad			
	M 4.9/10	Velostrecke / Wanderweg			
	Ver- und Entsorgung	E 2		Kompostier- oder Vergäranlage	Ver- und Entsorgung
		E 3		Reaktor- und Reststoffdeponie	
		E 3		Inertstoffdeponie (Aushubmaterial/Inertstoffe)	
E 4		Umschlag- und Aufbereitungsplatz für mineralische Bauabfälle			
E 5		Kläranlage			
E 5		Grundwasserschutzzone			
E 11		Abbau- und Reaktivierungsgebiet			
E 13		Militärische Baute oder Anlage			
E 15		Hochspannungseleitung			
E 15		Raumfreihaltung Stollenportal/Muffenschacht			
E 15		Raumfreihaltung Erdverlegung Hochspannungseleitung (Graben)			
E 15	Raumfreihaltung Erdverlegung Hochspannungseleitung (Stollen)				

Kartenbasis: SRS15, SRS100, topographisch mit Beibehaltung von Koordinaten (SRS100/134).
 Hochauflösung des Landschafts (SRS100)

Standardkoordinaten:
 1150_2007_1111_2007_1132_2007
 1150_2007_1131_2007_1132_2007
 1150_2007_1131_2007_1132_2007

Massstab 1:25'000

© Amt für Raum und Verkehr | Druckdatum: 11.07.2024