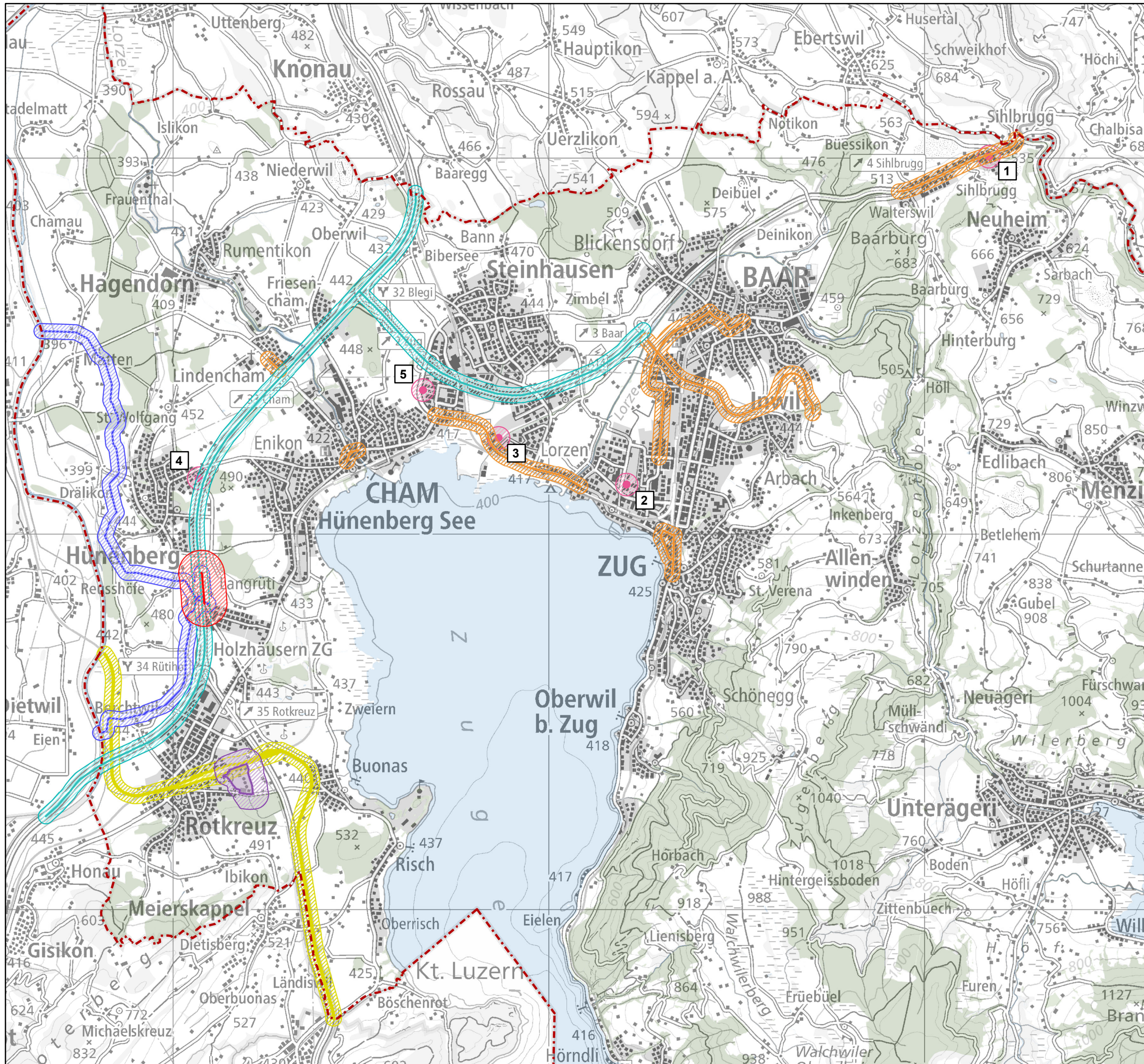
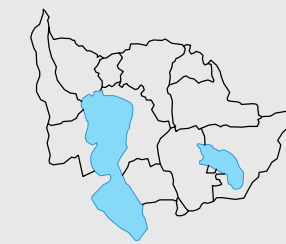


Koordination Raumplanung und Störfall

Stand Januar 2023



Kanton Zug Amt für Raum und Verkehr

Störer: Betriebe und Anlagen

- Betriebe (1: Sidrag AG, 2: Kunsteisbahn Zug AG, 3: Etter Söhne AG, 4: Zenhäusern Galvanik AG und 5: ECONIMO AG)
- Erdgas Hochdruckleitung Sins-Hünenberg und Gisikon-Hünenberg
- Röhrenspeicher Hünenberg
- Tanklager Rotkreuz
- Bahnanlagen (gemäss Planungsgrundlagen: Sins-Rotkreuz-Immensee)
- Durchgangsstrassen mit $DTV \geq 20'000$ (Stand 2017; Tangente Zug-Baar ergänzt 2022)
- Nationalstrassen mit $DTV \geq 50'000$ (Modellierung für 2030)

Konsultationsgebiete und Vollzugsbehörde

- Betriebe: Amt für Umwelt des Kantons Zug
- Erdgas Hochdruckleitung: Bundesamt für Energie BFE
- Röhrenspeicher: Bundesamt für Energie BFE
- Tanklager: Generalsekretariat VBS
- Bahnanlagen: Bundesamt für Verkehr BAV
- Durchgangsstrassen: Amt für Umwelt des Kantons Zug
- Nationalstrassen: Bundesamt für Strassen ASTRA

Die Konsultationsgebiete ergeben sich aus einem Puffer von 100 m (Ausnahmen: Röhrenspeicher = 300 m; Tanklager = Perimeter gemäss Sachplan Militär) um die Anlage.

Für Informationen betreffend Störfallvorsorge steht das Amt für Umwelt gerne zur Verfügung (info.afu@zg.ch).

Masstab 1:50'000

Amt für Raum und Verkehr Kanton Zug | scvn | 9.1.2023
X:\2_GIS_Projekte\01_Kanton\ARV\01_riwo\Stoerfallvorsorge