

Bestand		proj. Regenwasser		proj. Elektro		proj. Schmutzwasser		proj. Strasse		proj. Gehweg		proj. Bankett		proj. Böschung		proj. Holzbohlen	
	Projekt Beton		proj. Regenwasser		proj. Elektro		proj. Schmutzwasser		Projekt Strasse		Projekt Gehweg		Projekt Bankett		Projekt Böschung		Projekt Holzbohlen
	Bestand Beton		Bestand		Bestand		Bestand		Abbruch		Bestand		Bestand		Bestand		Bestand
	best. Entwässerung		best. Wasser		best. Gas		best. Fernwärme		best. Elektro		best. Telefon		best. Swisscom		best. Television		best. Zaun

Planhinweise				
Index	Änderung	Datum	Gezeichnet	Geprüft

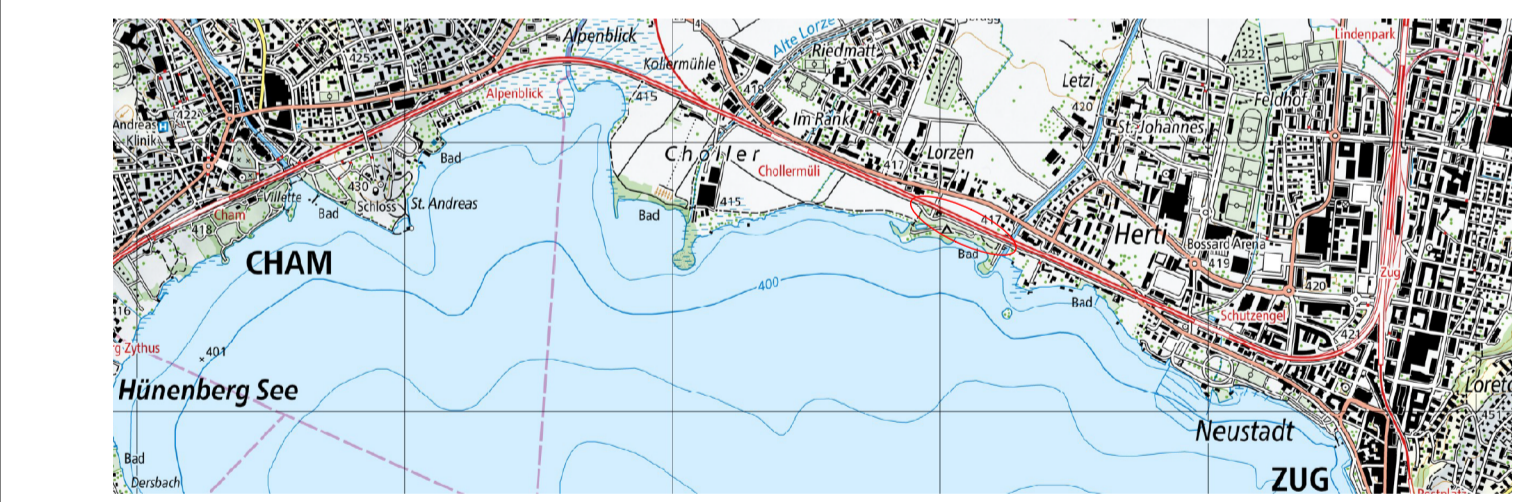
Kanton Zug

Stadt Zug

Radstrecke 1
Chamer Fussweg
Abschnitt Lorze bis UNF SBB Camping

Aufwertung Radstrecke

Auflageprojekt
Situation Teil West 1:200

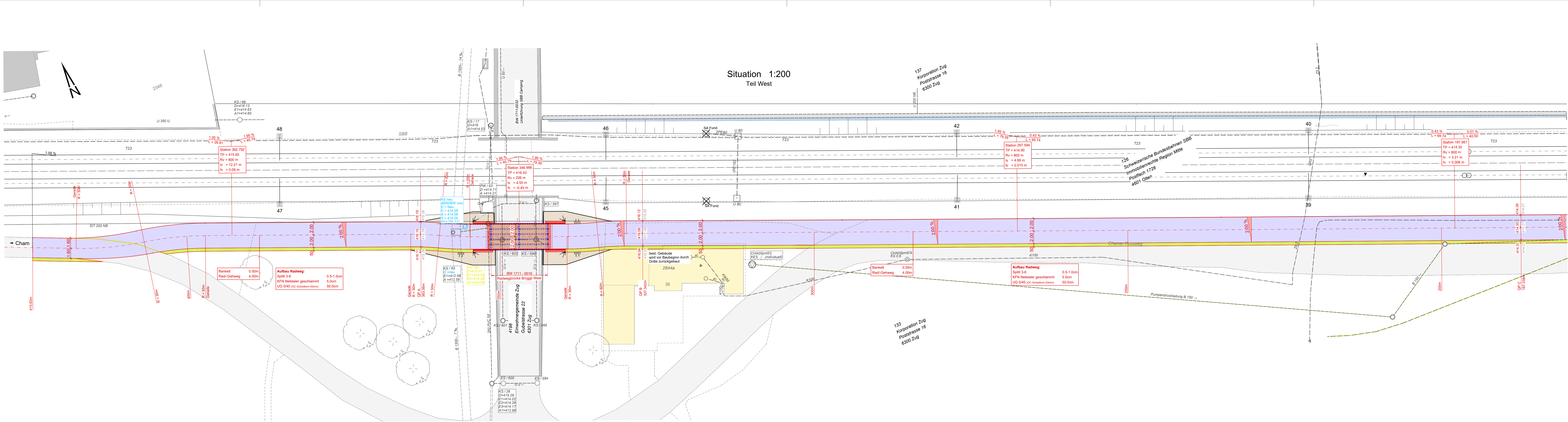


Der Kantonsingenieur:

Plan-Nr.: 1010862-GA-213	Auftrag-Nr.: 1010862
Datum: 13.09.2024	Planformat: 30 x 126
Rev.: -	Massstab: 1:200
Visum: Nesa / Ams	Projekt-Nr.TBA: TB3020.0619

Planer: **B+S** INGENIEURE UND PLANER
B+S AG
www.bs-ing.ch
Hagenholzstrasse 56 Postfach
CH-8050 Zürich
Tel. +41 43 422 40 40

Bauherr: Tiefbauamt des Kantons Zug, Aabachstrasse 5, 6300 Zug



Situation 1:200
Teil West

137
Korporation Zug
Poststrasse 16
6300 Zug

126
Schweizerische Bundesbahnen SBB
Immobilienrechte Region Mitte
Postfach 1726
4601 Olten

133
Korporation Zug
Poststrasse 16
6300 Zug