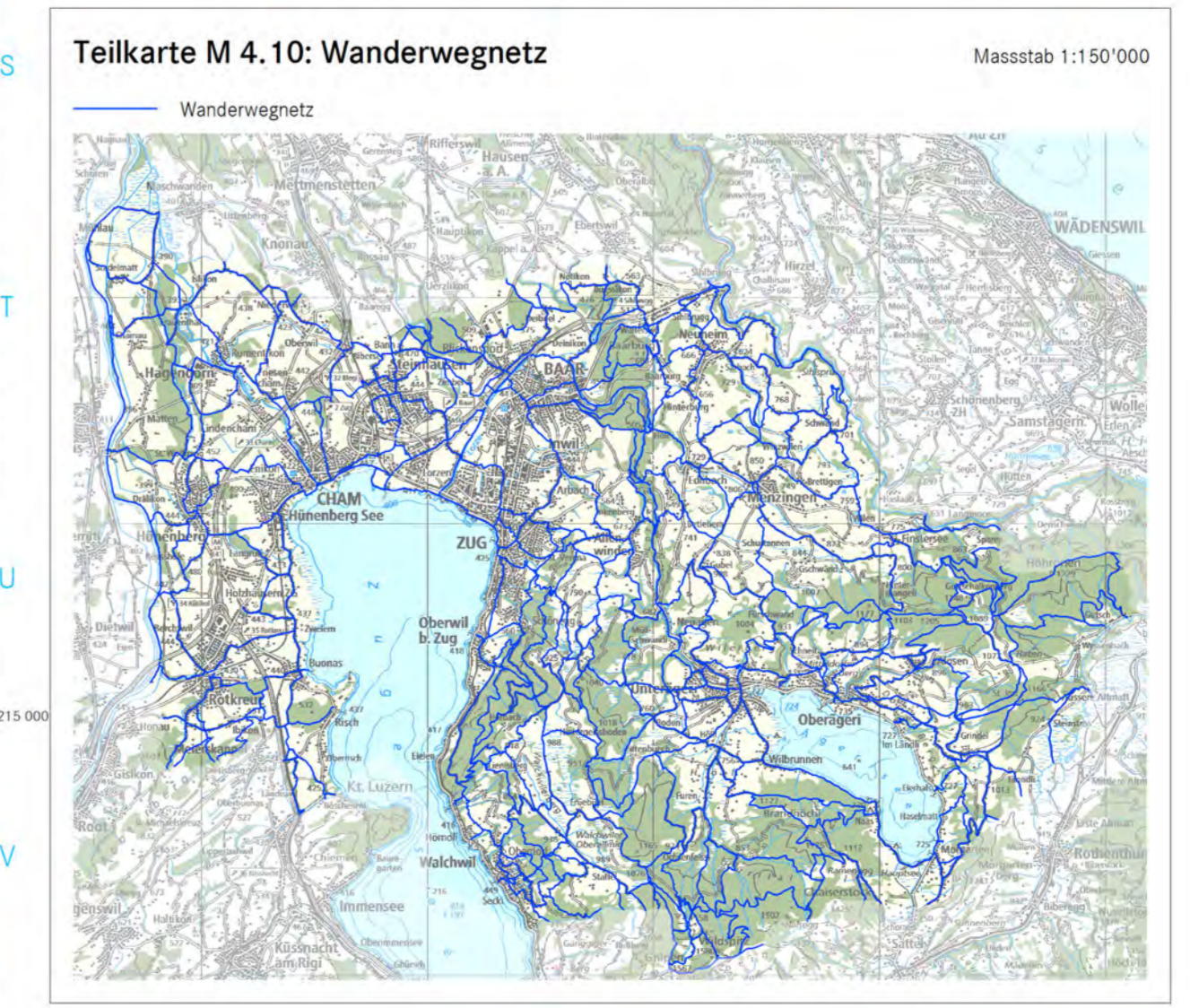
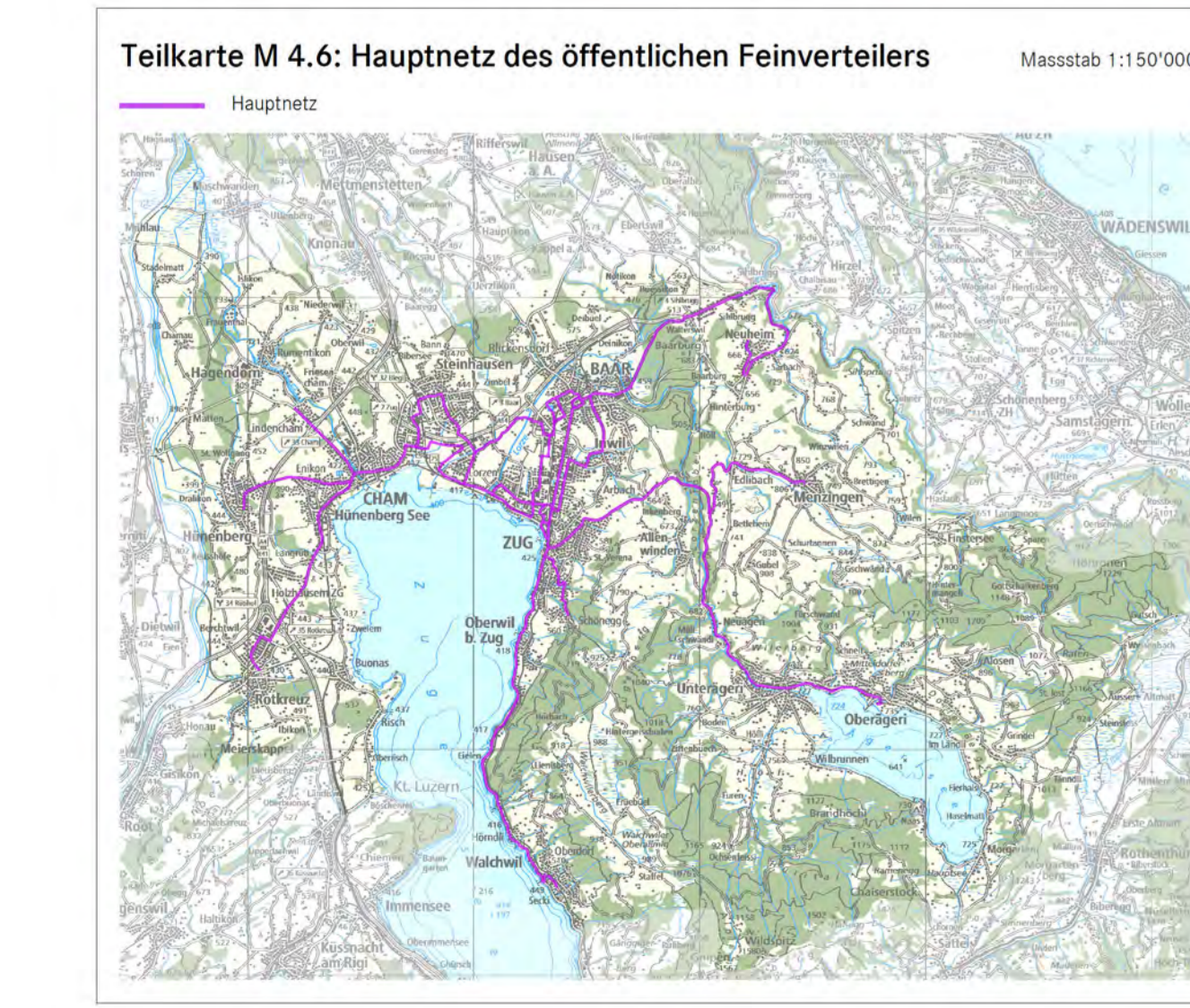
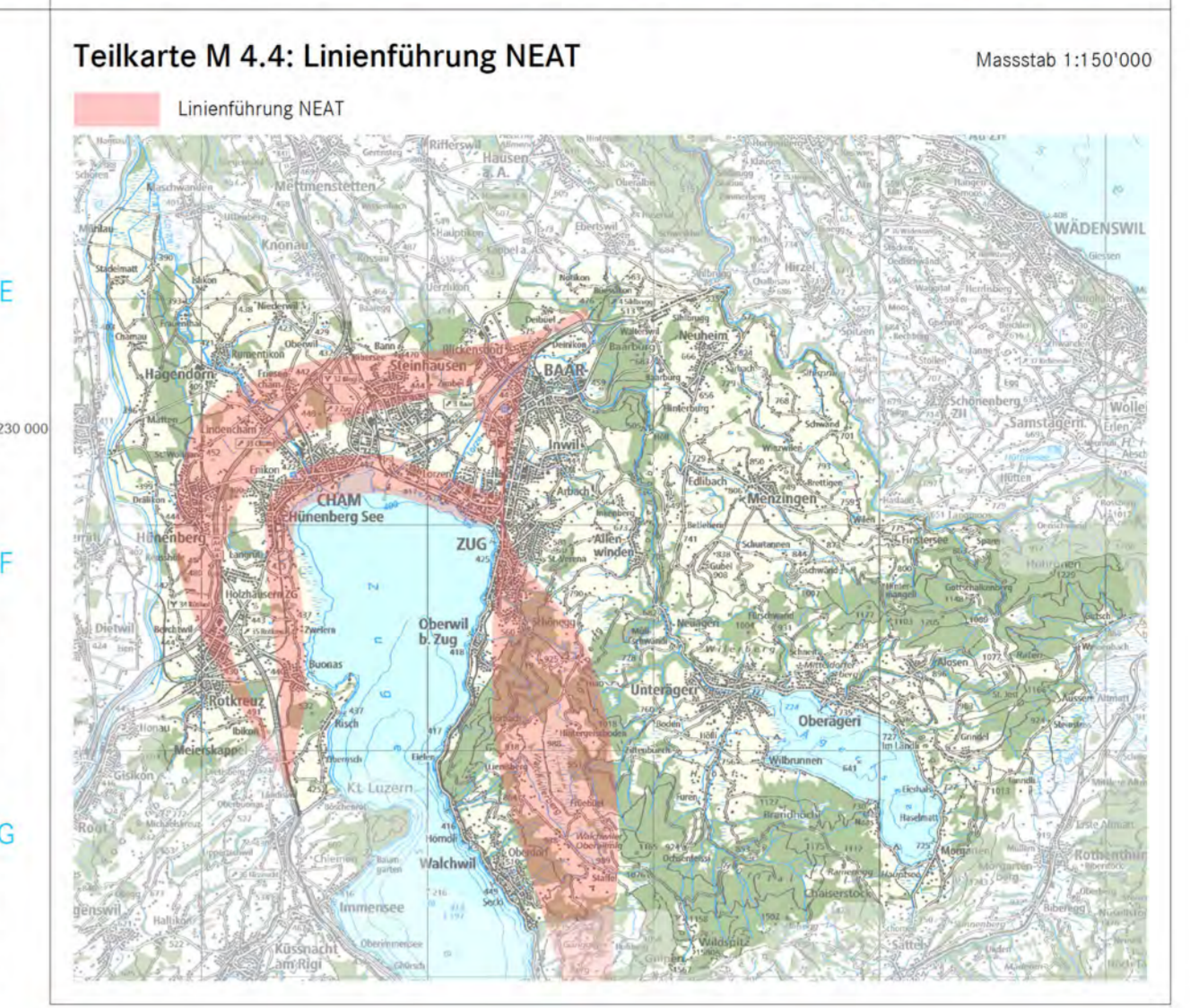
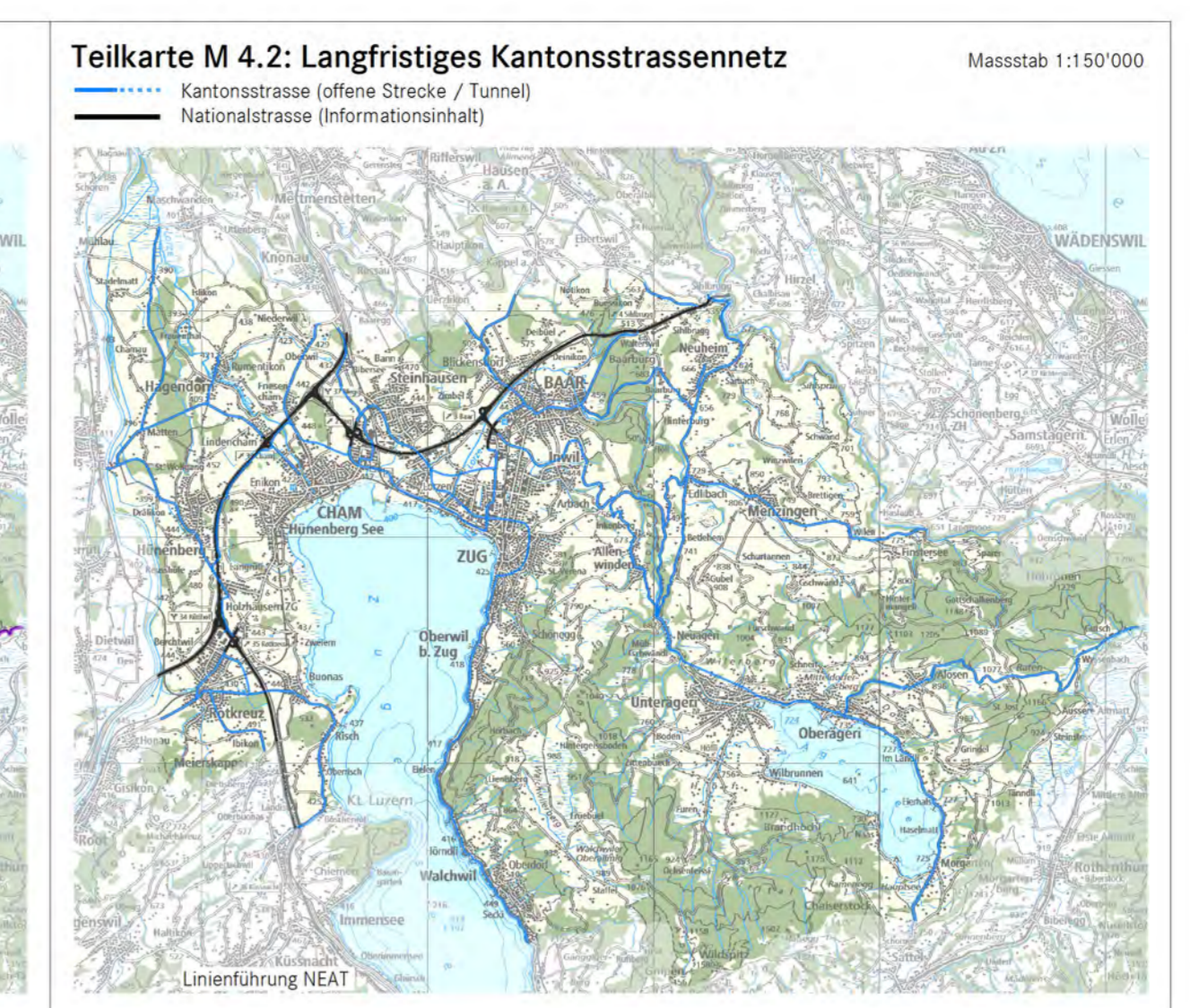
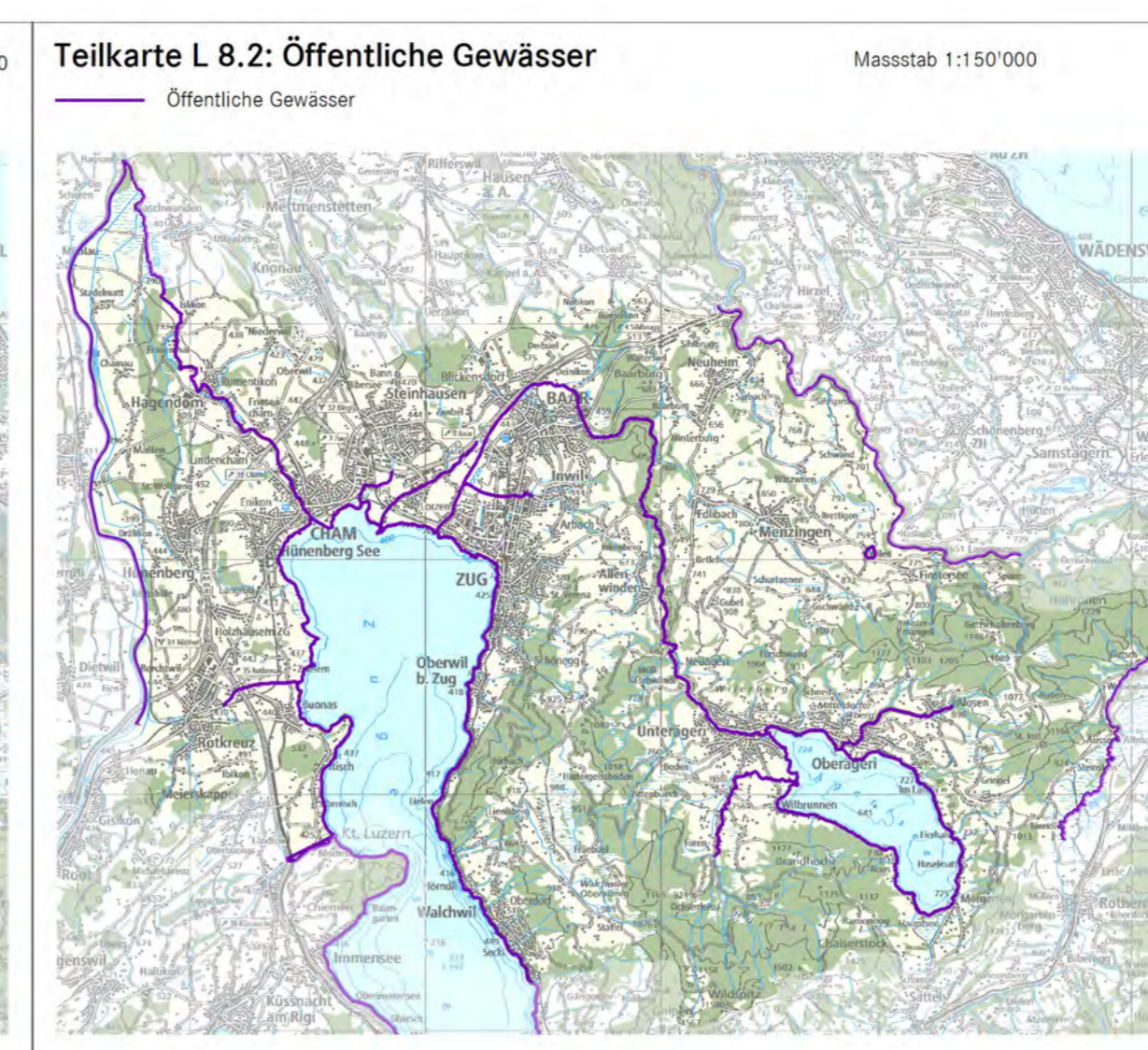
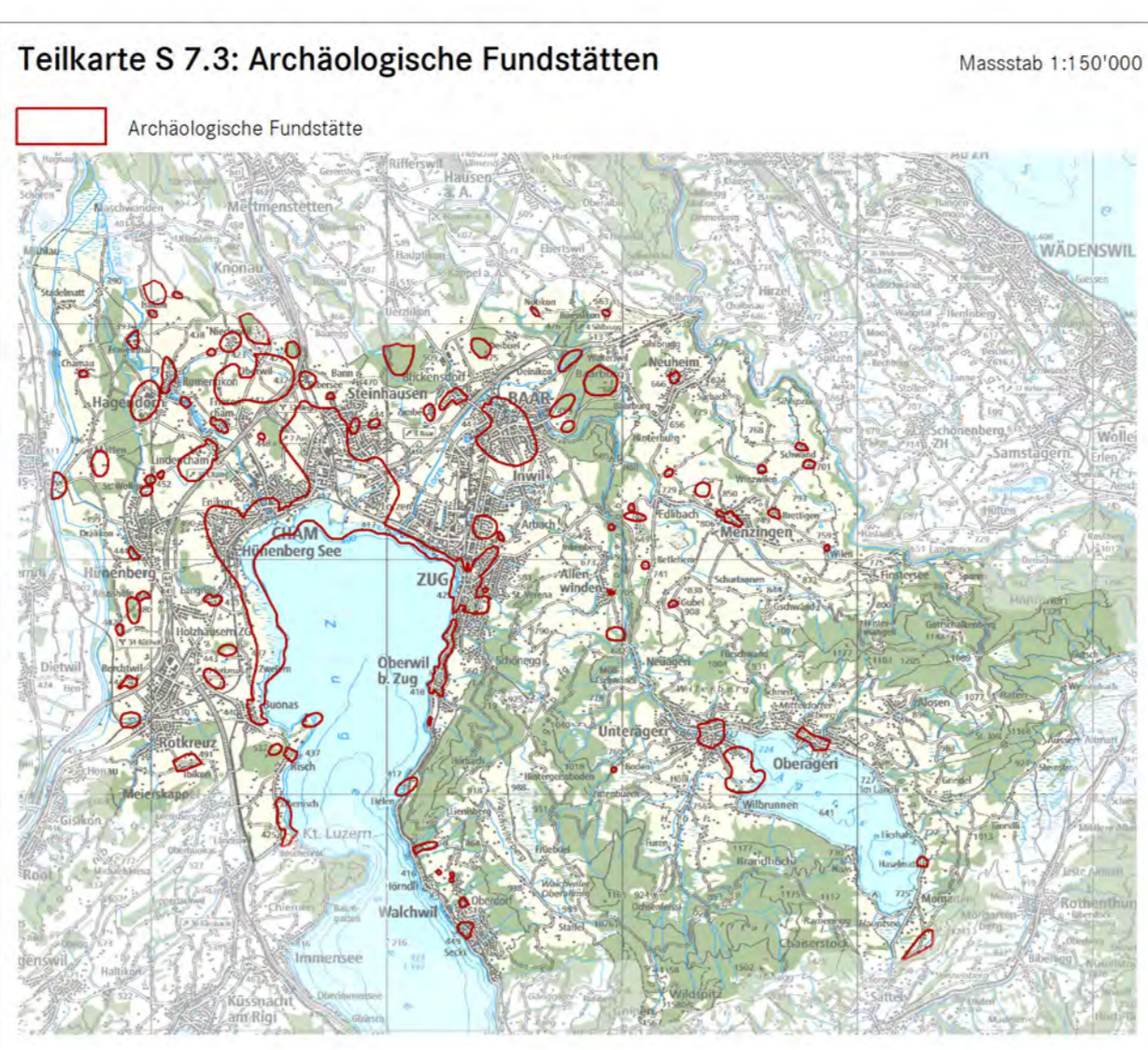
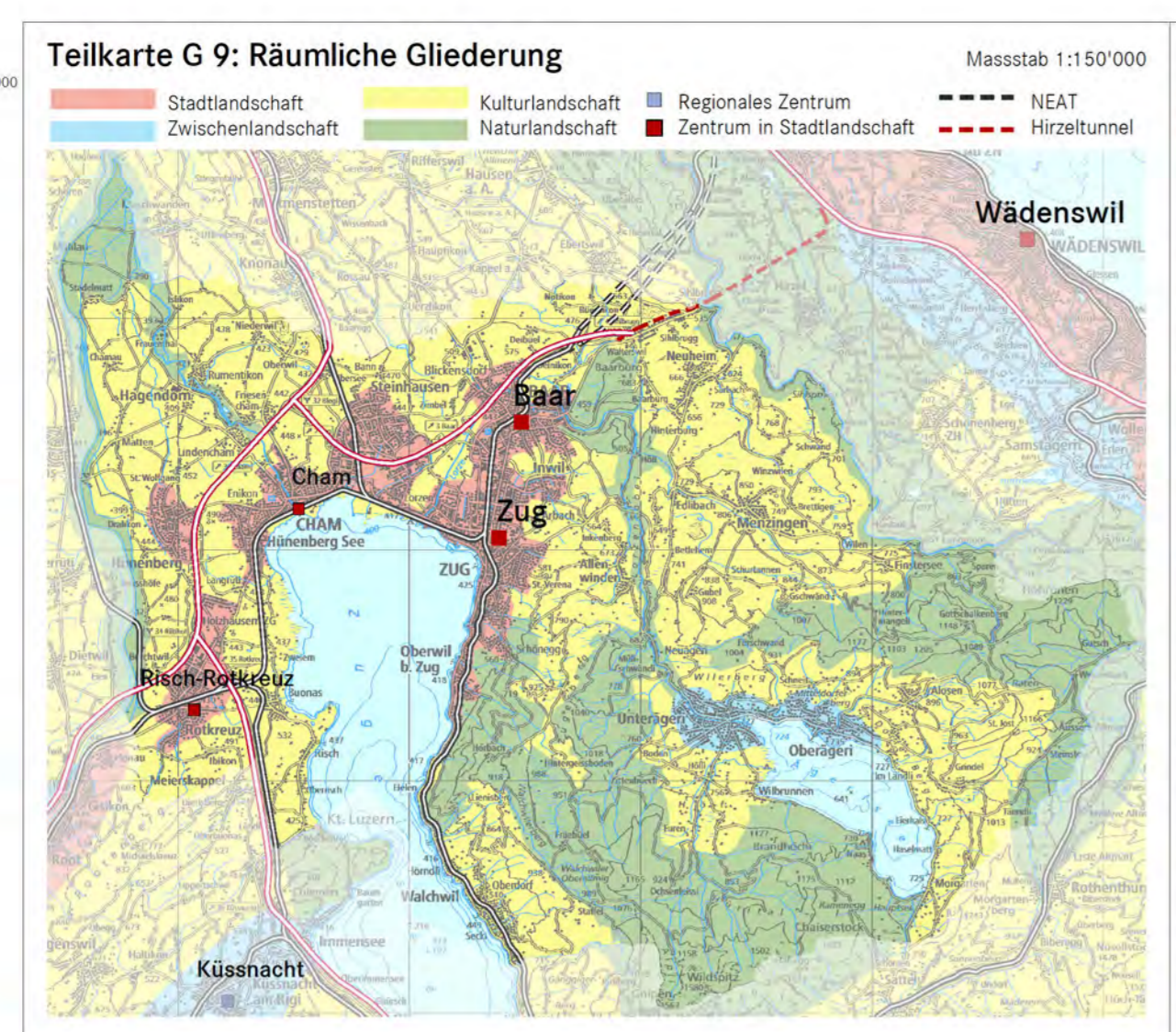
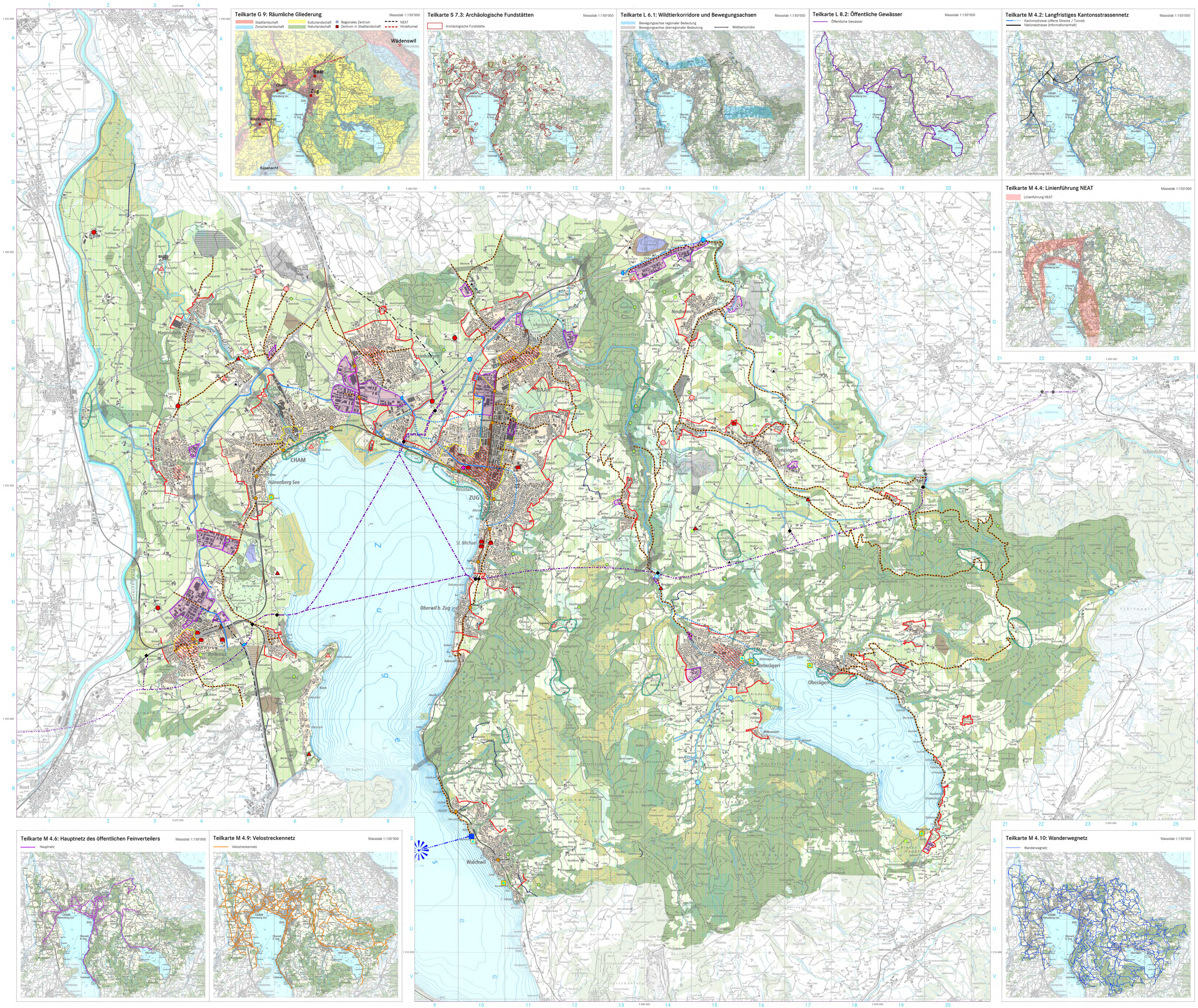
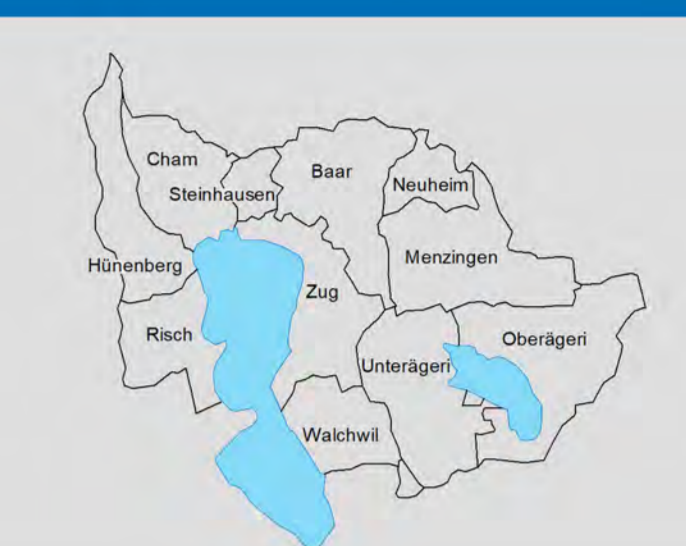




Kantonaler Richtplan Richtplankarte

Kantonsratsbeschlüsse bis: 4. Juli 2024
Vom Bundesrat genehmigt sind Kantonsratsbeschlüsse bis: 27. Juni 2023



Kanton Zug

Amt für Raum und Verkehr

Ausgangslage	Richtplaninhalt	Kapitel		
Städung	S 1	Siedlungsgebiet		Städung
	S 1	Vorranggebiet Arbeiternutzung		
	S 2	Siedlungsgrenzung (ohne / mit Handlungsapetraum)		
	S 4	Verkehrsentensive Einrichtungen ohne Richtplaneintrag		
	S 5	Gebiet für Verdichtung I / Gebiet für Verdichtung II		
	S 5	Zentrumgebiet		
	S 6	Zone mit speziellen Vorschriften		
	S 9	Öffentliche Baute		
	Landschaft	L 1	Landwirtschaftsgebiet / Übriges Nichtbaugesbiet	
L 1		Fruchtfolgefläche		
L 3		Weiler		
L 4		Wald		
L 4		Wald mit besonderer Schutzfunktion gegen Naturgefahren		
L 4		Waldnaturschutzgebiet		
L 4		Wald mit besonderer Erholungsfunktion		
L 4		Wald mit geringer Erschliessung		
L 5		Naturschutzgebiet / Naturschutzgebiet mit Wald		
L 6		Naturobjekt		
L 6		Wildtierkorridor		
Mobilität	L 7	Landschaftsachse		Mobilität
	L 8	Renaturierung Gewässer		
	L 8	Zirkulationsunterstützung		
	L 10	Zentrale Bootstationierung		
	L 11	Kantonaler Schwerpunkt Erholung		
	L 11	Kommunales Naherholungsgebiet / Vorhaben Sport/Erholung		
	L 11	Lorzelebene		
	M 4.2	Nationalstrassenanschluss / -halbinschluss		
	M 4.2/3	National-/Kantonsstrasse (offene Strecke / Tunnel)		
	M 4.4/5	Bahnverkehr/Grob- und Mittelverteiler (offene Strecke / Tunnel)		
	M 4.4/5	Bahnhof/Station / Abstellanlage		
M 4.6	Busverkehr/Feinverteiler, u. auf Eigentrassee			
M 4.6	Hauptstützpunkt Feinverteiler			
M 4.7	Freiverlad			
M 4.9/10	Velostrecke / Wanderweg			
Ver- und Entsorgung	E 2	Kompostier- oder Vergäranlage		Ver- und Entsorgung
	E 3	Reaktor- und Reststoffdeponie		
	E 3	Inertstoffdeponie (Zwischenergebnis / Festsetzung)		
	E 4	Umschlag- und Aufbereitungsplatz für mineralische Bauabfälle		
	E 5	Kläranlage		
	E 5	Grundwasserschutzzone		
	E 11	Abbau- und Rekultivierungsgebiet (Zwischenergebnis / Festsetzung)		
	E 13	Militärische Baute oder Anlage		
	E 15	Hochspannungseitung		
	E 15	Raumfreihaltung Stollenportal/Muffenschacht		
	E 15	Raumfreihaltung Erderverlegung Hochspannungseitung (Graben)		
E 15	Raumfreihaltung Erderverlegung Hochspannungseitung (Stollen)			

