

# ABA Amt für Brückenangebote

ABA Kanton Zug, Postfach, 6301 Zug

[aba@zg.ch](mailto:aba@zg.ch)

Zug, 27. Februar 2026

## **Anforderungen für mobile Geräte an den Brückenangeboten 2026/27**

Die Brückenangebote (I-B-A, I-B-A 20+, K-B-A, S-B-A) gehören der Sekundarstufe II an. Als nichtobligatorische Schulen stellen wir keine Computer zur Verfügung, d.h. die Lernenden sind für die Anschaffung eines Geräts und den Unterhalt verantwortlich.

Es benötigt für den Lern- und Arbeitsalltag entweder ein Notebook oder ein sogenanntes Convertible (kein Tablet). Da MS 365 die Hauptanwendung ist, muss das Gerät mit einem WINDOWS oder ein Mac OS Betriebssystem ausgestattet sein.

Die Hardware muss folgende Grundbedingungen erfüllen:

Festplatte: min. 256GB SSD

Arbeitsspeicher: min. 8GB

Betriebssystem: Windows 11, Mac OS Sequoia 15.7.4 oder neuer

Zu Beginn des Angebotsjahres erhalten die Lernenden der Brückenangebote eine Microsoft 365 Jahreslizenz. Die gängigen Applikationen Word, Excel, PowerPoint und Teams sind Teil der Lizenz. Weiter empfehlen wir für den alltäglichen Gebrauch folgende gebührenfreie Software:

Firefox (<https://www.mozilla.org/de/firefox/new/>)

VLC-Player (<http://www.videolan.org/>)

Acrobat Reader (<https://get.adobe.com/de/reader/>)

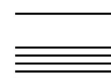
Sollte die Anschaffung eines neuen Geräts anstehen, empfiehlt es sich, die Geräteanforderungen der zukünftigen Grundausbildungen KBZ, GIBZ, FMS oder WMS zu prüfen.

BEAR

Postfach, Baarerstrasse 100, 6301 Zug

T 041 594 24 44

W [www.aba-zug.ch](http://www.aba-zug.ch)



Kanton Zug