



Per E-Mail

An die
akkreditierten Medien

Zug, 20. Mai 2021

MEDIENMITTEILUNG

Wie im Kanton Zug Kälte und Wärme verteilt sind

In Städten und Orten mit ihren Häusern und Strassen ist es wärmer, als ausserhalb des Siedlungsgebiets. Zwei Karten der Baudirektion zeigen auf, wie und wo im Kanton Zug Wärme und Kälte am Tag und in der Nacht verteilt sind.

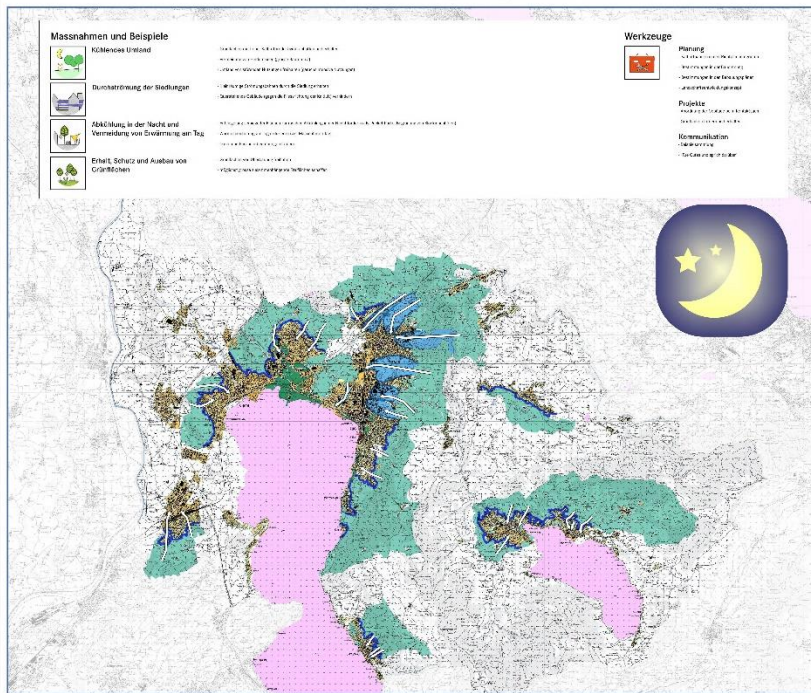
Die Baudirektion hat einem Büro den Auftrag erteilt, Hinweiskarten zur Wärme der Siedlungszentren zu erstellen. Gestützt auf eine Analyse der aktuellen Landnutzung, der Luftbilder, der Topografie, der Gewässer und vielem mehr, sind eine Karte für den Tag und eine für die Nacht entstanden. Sie zeigen auf, wo es im Sommer während des Tages warm wird und wo es angenehm kühl bleibt.

Optimale geografische Lage

Die Hinweiskarte Tag zeigt, wie und wo die Siedlungen während des Tages aufgeheizt werden. Gleichzeitig zeigt sie, wo der Aufenthalt in der näheren Umgebung kühler und angenehmer ist. In den versiegelten Stadt- und Dorfzentren ist die Wärmebelastung zeitweise hoch, die Wälder und der Zugersee sind hingegen die «Kühlschränke» der Zugerinnen und Zuger. Die Karte zeigt auf, wie gegen eine übermässige Erwärmung der Siedlungen angegangen werden kann. Dank der optimalen Geografie des Kantons Zug zirkulieren die Luftmassen stetig. So zeigt die Hinweiskarte Nacht, wo kühle Luft in die Siedlungen strömt. Es existieren Bergwinde, wie in Baar und Zug, die in markanten Kaltluftbahnen die Siedlungen durchströmen sowie allgemein an Hanglagen kühle Hangwinde (Talabwinde). Diese fliessen in der Nacht auf breiter Front in die Siedlungen, was auf der Karte gut ersichtlich ist. Im Moment sind die Gemeinden am Zug, die sich zu den Karten äussern können. Deren Anregungen werden aufgenommen und die Karten finalisiert. Danach stehen sie der Allgemeinheit frei zur Verfügung.

Kontakt

Charly Keiser, Kommunikationsbeauftragter der Baudirektion
Tel. +41 41 728 53 07, charly.keiser@zg.ch



Klimakarten Kanton Zug
Hinweiskarte Nacht

Werkzeuge

Planung

Projekte

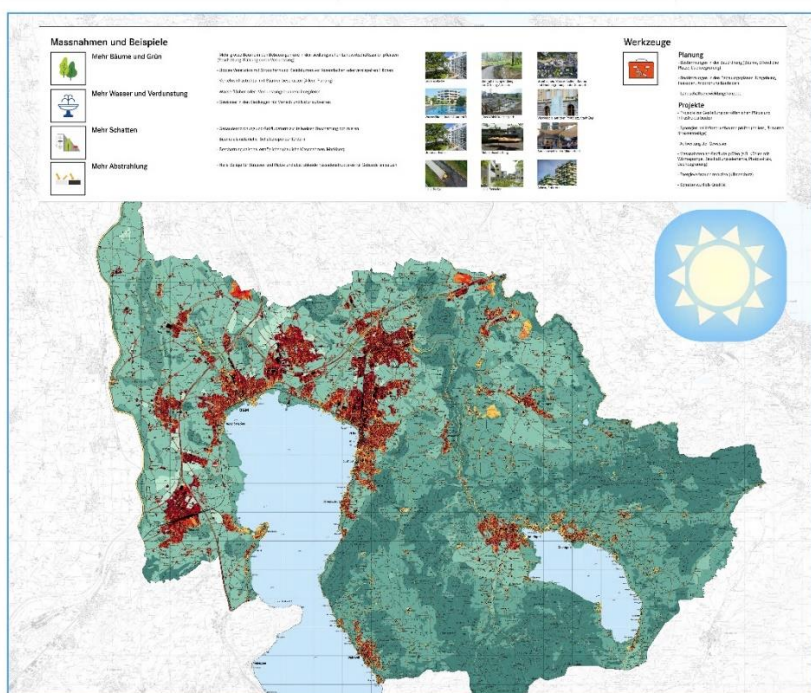
Kommunikation

Grünzonen in der Stadt (Park, Grünanlage, Grünhof, etc.)

Grünzonen in der Suburbie (Grünhof, Grünanlage, etc.)

Grünzonen in der Landschaft (Grünhof, Grünanlage, etc.)

Die Hinweiskarte Nacht zeigt, wo kühle Luft Erfrischung bringt.



Klimakarten Kanton Zug
Hinweiskarte Tag

Werkzeuge

Planung

Projekte

Kommunikation

Grünzonen in der Stadt (Park, Grünanlage, Grünhof, etc.)

Grünzonen in der Suburbie (Grünhof, Grünanlage, etc.)

Grünzonen in der Landschaft (Grünhof, Grünanlage, etc.)

Die Hinweiskarte Tag zeigt, wo es im Sommer besonders heiss wird.