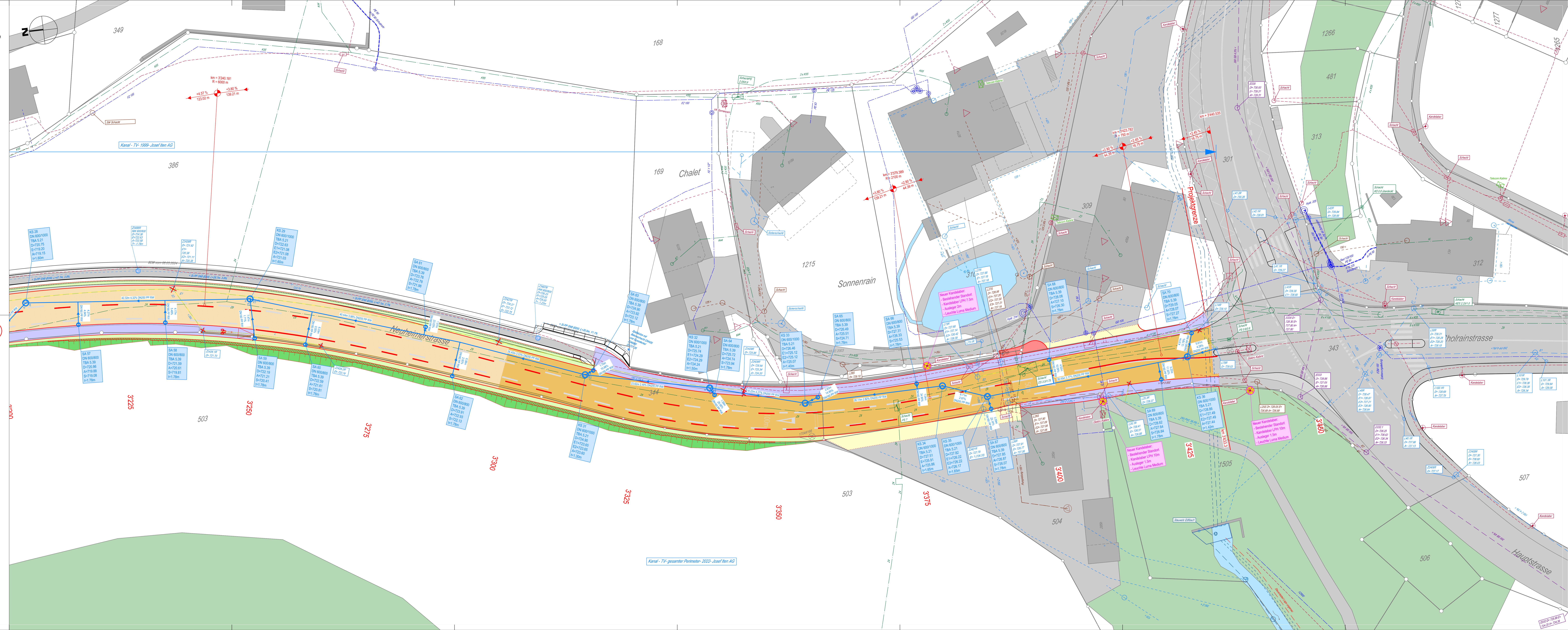


### Legende Werkleitungen

	bestehend		projektiert		Mischwasserleitung		Durch Drittplaner projektiert, im vorliegenden Projekt bewilligt
	bestehend		projektiert		Schmutzwasserleitung		
	bestehend		projektiert		Regenwasserleitung		
	bestehend		projektiert		Bachwasserleitung		
	bestehend		projektiert		Wasserleitung		
	bestehend		projektiert		WWZ Elektro & Telekom Leitung		
	bestehend		projektiert		Swisscomleitung		
	bestehend		projektiert		Totleitung		
	bestehend		projektiert		Kontrollschacht		
	bestehend		projektiert		Strassenablauf		
	bestehend		projektiert		Elektro & Telekom Schacht		
	bestehend		projektiert		Telecom Kabine		
	bestehend		projektiert		Kanalbleib (Beleuchtung)		
	bestehend		projektiert		stilllegen / Abbruch		

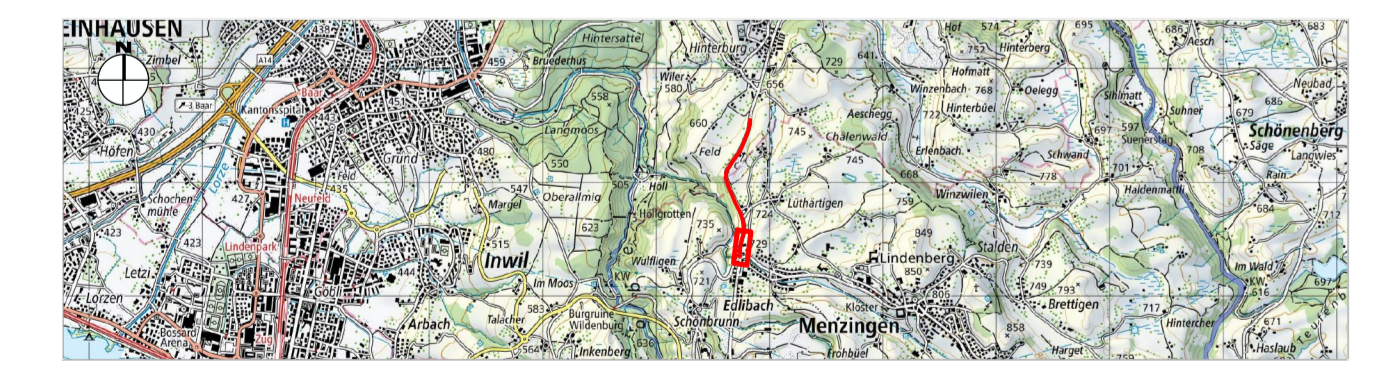
**Bemerkungen:**  
 - Die Überdeckung der bestehenden Leitungen ist unbestimmt.  
 - Das Einlegen von Werkleitungen ist Sache der Unternehmer. Der Unternehmer hat sich vor Durchführung über die Lage sämtlicher Werkleitungen bei den Hebelgebern zu erkundigen und diese mit dem Hebelgebern im Ort auf Stellplatz abzusprechen und zu realisieren. Für bestehende Werkleitungen, welche in allen Plänen eingetragen sind, kann die Bauwerkstoffart in Abhängigkeit von der tatsächlichen Lage keine Gewähr übernehmen. Der Unternehmer hat in allen Fällen die tatsächliche Lage durch Spaltenbohrer abzuklären. Bei unklarer Spaltenbohrer soll als 20-cm-Bohrungen an der Werkhöhe durch den Unternehmer aufzudecken. Für Abwärtiger und Abwärtschächter sind die Vorarbeiten und Einbauten der Werkhöhe zu beachten.



Kanton Zug  
 Gemeinde Neuheim / Gemeinde Menzingen

**Kantonsstrasse P**  
 Edlibach-Neuheimerstrasse  
 Hinterburgmühle bis Edlibach

**Auflageprojekt**  
 Werkleitungen / Entwässerung Situation 1:200  
 ca. km 3'250 - 3'450  
 Teil 5 von 5



Der Kantonsingenieur:  
 Doku-Nr.: 8693.33\_085  
 Datum: 27.03.2026  
 Rev.:  
 Visum: MOB / DUR

Auftrag-Nr.: 08693  
 Projekt-Nr. TBA: TB3020.0310  
 Format: 60 / 168

Planer: **Basler & Hofmann**  
 Ingenieure, Planer und Berater  
 Forchstrasse 395, Postfach, CH-8032 Zürich  
 T +41 44 387 11 22, F +41 44 387 11 00  
 www.baslerhofmann.ch

Bauherr: Tiefbauamt des Kantons Zug, Aabachstrasse 5, 6300 Zug, T 041 594 53 30