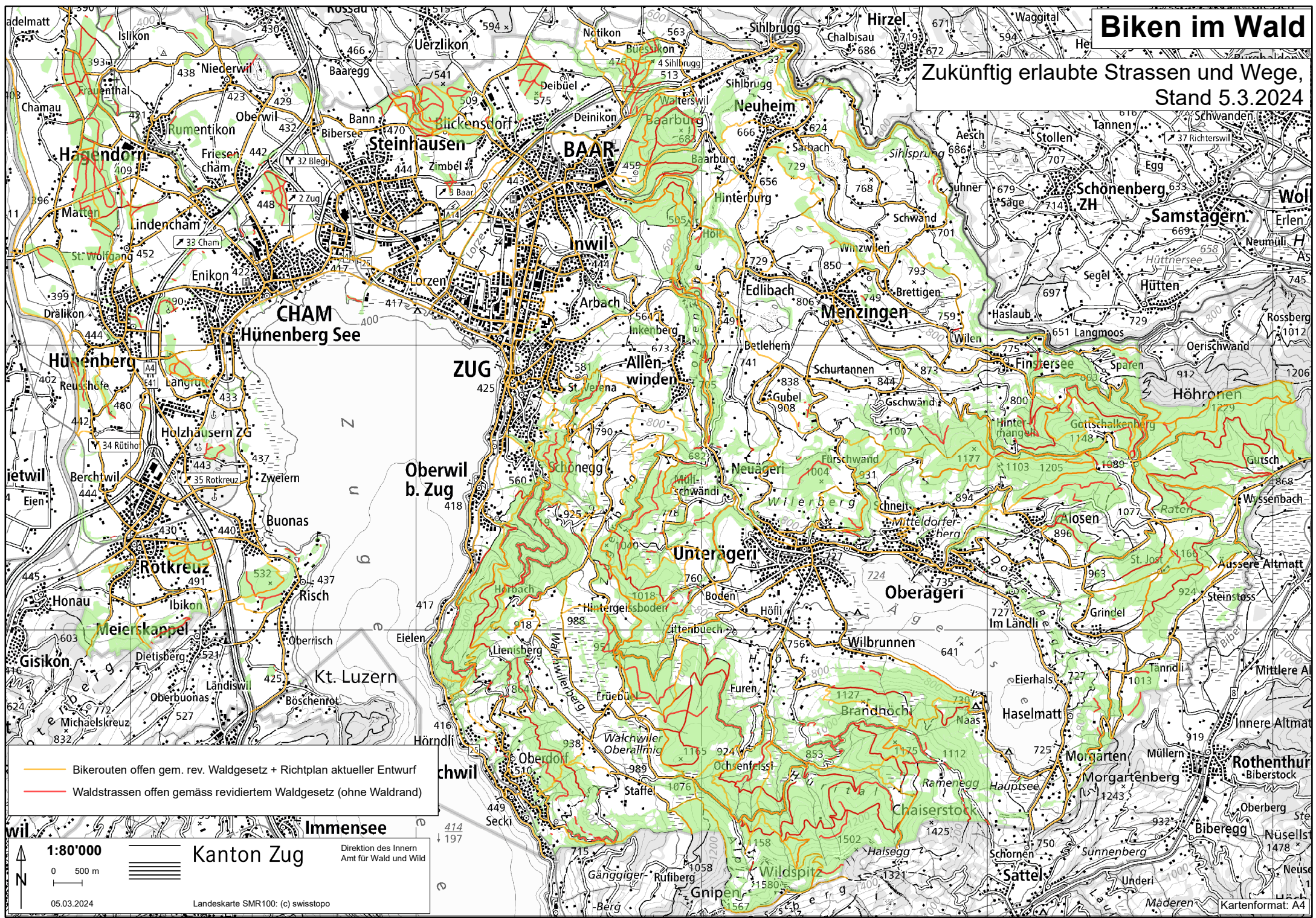


Biken im Wald

Zukünftig erlaubte Strassen und Wege,
Stand 5.3.2024



- Bikerouten offen gem. rev. Waldgesetz + Richtplan aktueller Entwurf
- Waldstrassen offen gemäss revidiertem Waldgesetz (ohne Waldrand)

1:80'000
0 500 m
Kanton Zug
Direktion des Innern
Amt für Wald und Wild
05.03.2024
Landeskarte SMR100: (c) swisstopo
Kartenformat: A4