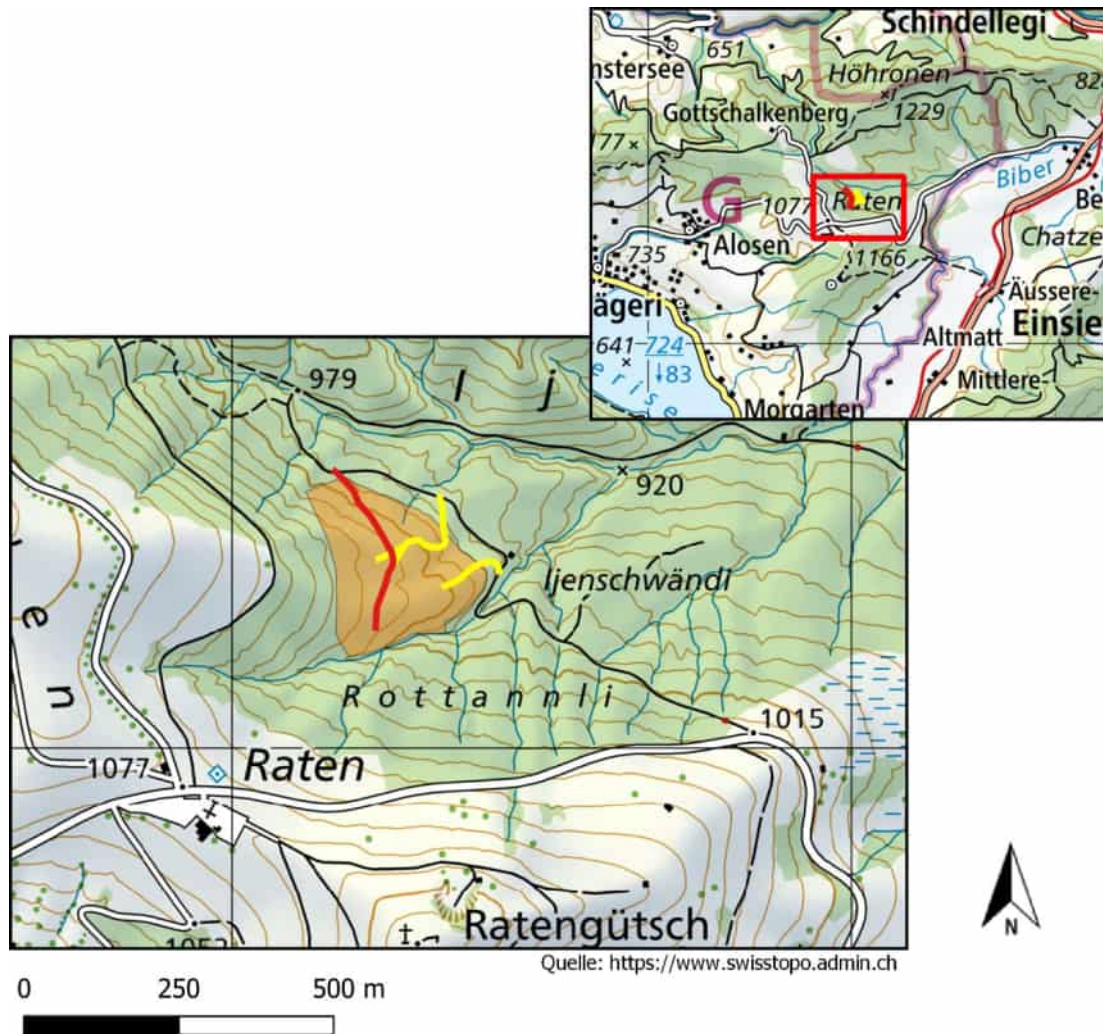


Projektbeschreibung Maschinenweg ob oberer Ijenhütte



Koordinaten:
2693258/1222314

Ausführungszeitraum:
Sommer 2025

Projektleitung:
Korporation Oberägeri
Mitteldorfstrasse 2
6315 Oberägeri

Projektverfasser:
Tobias Hausheer
Förster
Korporation Oberägeri

1 Einleitung

Das Waldgebiet oberhalb der oberen Ijnhütte wird bisher über 2 Maschinenwege erschlossen. Um auf das höher gelegene Plateau zu gelangen müssen von der Ijenschwändistrasse aus über die Maschinenwege 30 bis 40 Höhenmeter im steilen Gelände überwunden werden. Es wird mit einem jährlichen Zuwachs von 10fm/ ha gerechnet die erschlossene Waldfläche ist rund 5.00 ha gross. Die Waldfunktion ist multifunktional.

Der längere der beiden Maschinenwege liegt in westlicher Richtung, weist ein maximales Gefälle von 32% auf. Im steilsten Bereich hat der Maschinenweg eine sehr schmierige Oberschicht, vereinzelt sind Steine in der Fahrspur erkennbar. Die Entwässerung erfolgt über mehrere Abtiefungen, welche spitzwinklig zum Terrain angelegt sind (Querabschläge). Oben, im flachen Abschnitt auf dem Plateau, teilt sich der Maschinenweg in zwei Stichwege.

Der östliche Maschinenweg ist etwas kürzer, dafür mit einer maximalen Neigung von 41% noch steiler. Im steilen Bereich ist ebenfalls eine sehr schmierige Oberflächenbeschaffenheit vorhanden.

2 Situation-Problemanalyse

Eine sichere Befahrung der Maschinenwege ist wegen der starken Neigung nicht möglich. Auch eine Befestigung der Maschinenweg entschärft die gefährliche Situation nur gering.

3 Projektziele

- Sichere Holzernte möglich
- Erschliessung durch einen neu angelegten Maschinenweg sichergestellt
- Gute Eingliederung ins Landschaftsbild
- Einfache Bauweise

4 Massnahmen

Die beiden steilen Abschnitte der bisherigen Maschinenwege werden nicht mehr befahren und rückgebaut. Es wird ein neuer, befestigter Maschinenweg angelegt welcher die Fläche optimal erschliesst. Der neue Maschinenweg zweigt an einem höher gelegenen Punkt ab der Ijenschwändistrasse ab. Er hat eine gut befahrbare Steigung, da weniger Höhenmeter überwunden werden müssen als bei den bestehenden Maschinenwegen. Der Maschinenweg quert mehrere Geländeabtiefungen. Die unterste, grösste Abtiefung wird mit dem Einbau eines 60cm Durchlasses überquert. Bei den restlichen Abtiefungen wird eine Furt angelegt. Nach Überwindung der Steigung, verläuft der Maschinenweg auf dem alten, bereits bestehenden Weg.

Es wird mit einem 0/125 Kies und ohne Deckschicht gearbeitet.

Die Wegbreite beträgt 3 Meter, in Kurvenradien werden geringfügige Verbreiterungen nötig sein.

Die Entwässerung erfolgt mit Entwässerungsgräben in der Fahrbahn und mit Entwässerungsschlitten in Bankett/ Böschung. (Querabschläge)

Bei sehr nassen Stellen wird Punktuell eine Prügellage unter dem Kies eingebaut.

5 Kosten

Die Kosten belaufen sich gemäss Kostenvoranschlag auf 84'500 CHF. Details können aus dem Kostenvoranschlag im Anhang entnommen werden.

6 Organisation und Termine

Projektleitung: Korporation Oberägeri vertreten durch Förster Tobias Hausheer

Ausführungszeitraum: Sommer 2025

7 Anhang

Fotos

Übersichtplan

Querprofile

Normalprofil

Kostenvoranschlag

Front Durchlass

Querschnitt Durchlass



Abbildung 1 Schmierige Oberschicht des bestehenden Maschinenwegs im steilen Abschnitt



Abbildung 2: Einblick ins Gelände, wo der neue Maschinenweg angelegt wird

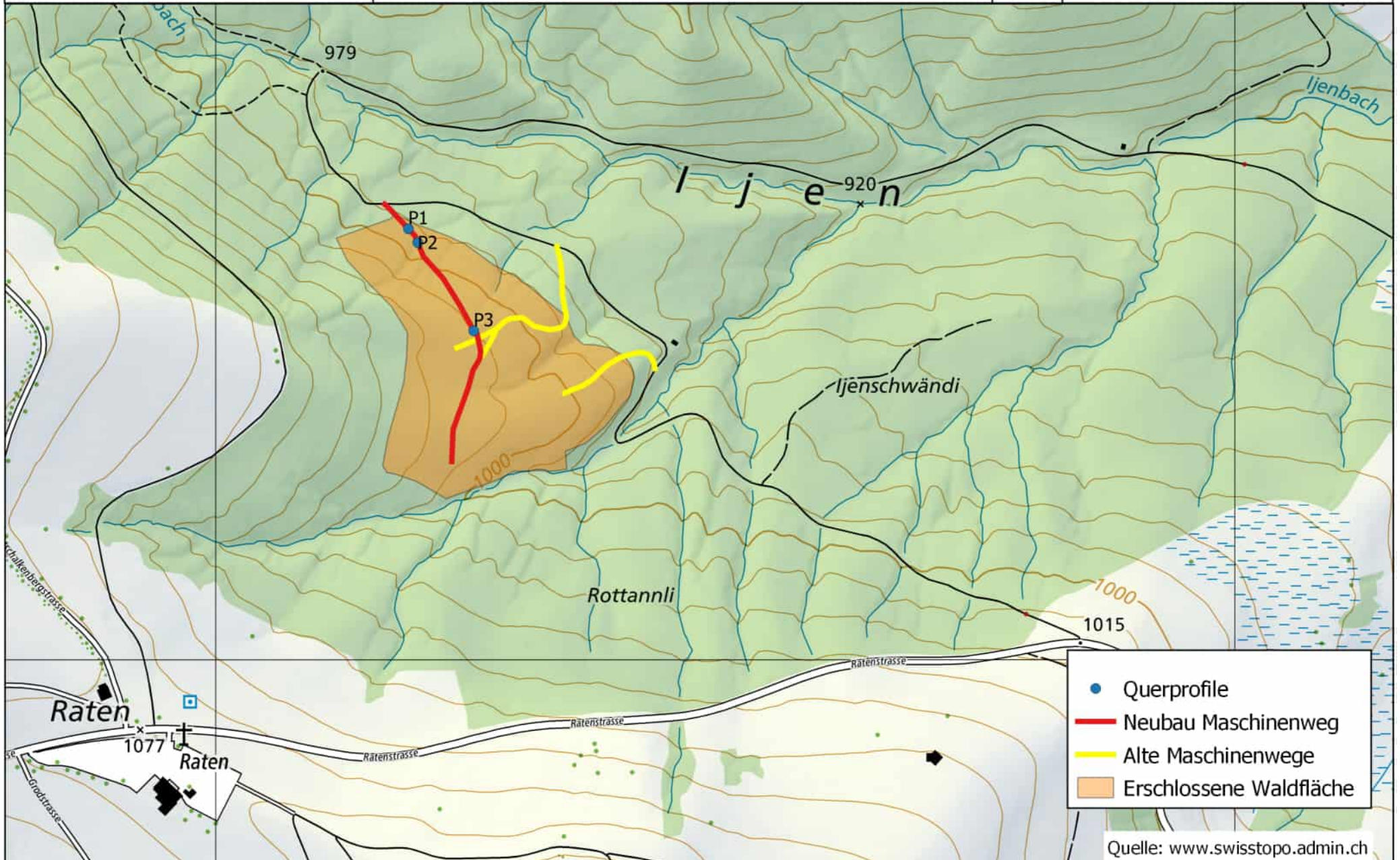
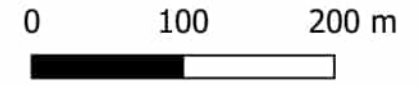


Abbildung 3: Vernässter Wegabschnitt auf dem Plateau wo der neue Maschinenweg auf dem alten verläuft.



KORPORATION OBERÄGERI

Übersicht:
Maschinenweg ob oberen Ijenhütte
1:5'000
gezeichnet am 28.01.2025





Amt für Wald und Wild
Abteilungsleiter
Armin Helbling
Ägeristrasse 56
6301 Zug

Bauerklärung

Die **Korporation Oberägeri, Mitteldorfstrasse 2, 6315 Oberägeri**

erklärt sich bereit, das Projekt

Instandstellung Maschinenweg, „oberhalb obere Ijenhütte“ Gemeinde Oberägeri

zur Subventionierung gemäss § 25 des kantonalen Einführungsgesetzes zum Bundesgesetz über den Wald (EG WaG, BGS 931.1) anzumelden.

Die Bauherrschaft verpflichtet sich, die Arbeiten projektgemäss auszuführen und fortan in gutem Zustand zu erhalten.

Oberägeri, 31. Januar 2025

KORPORATION OBERÄGERI

Korporationsschreiber:

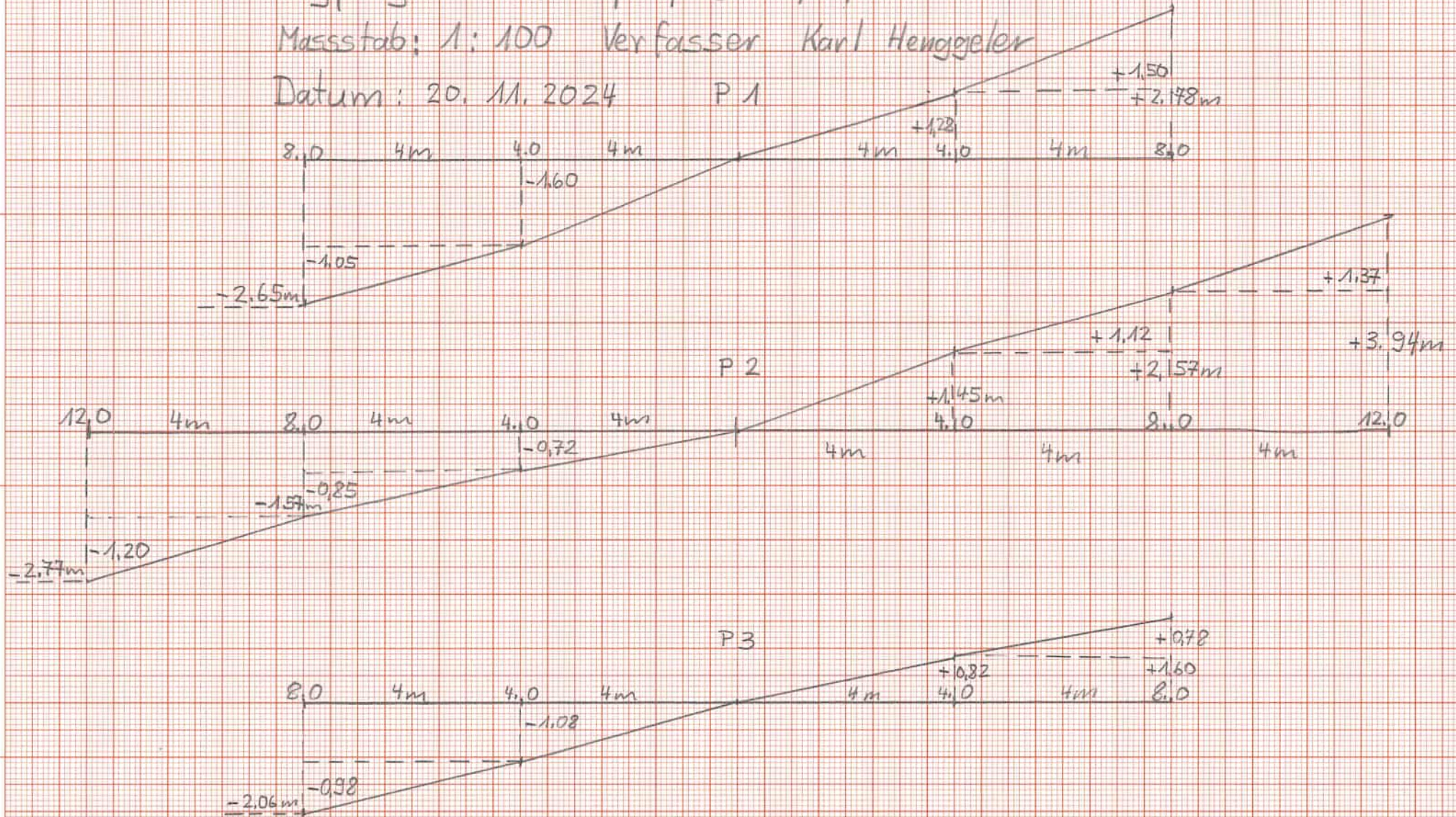
Christian Rogenmoser



Wegprojekt Querprofile P1, 2, 3

Massstab: 1:100 Verfasser Karl Henggeler

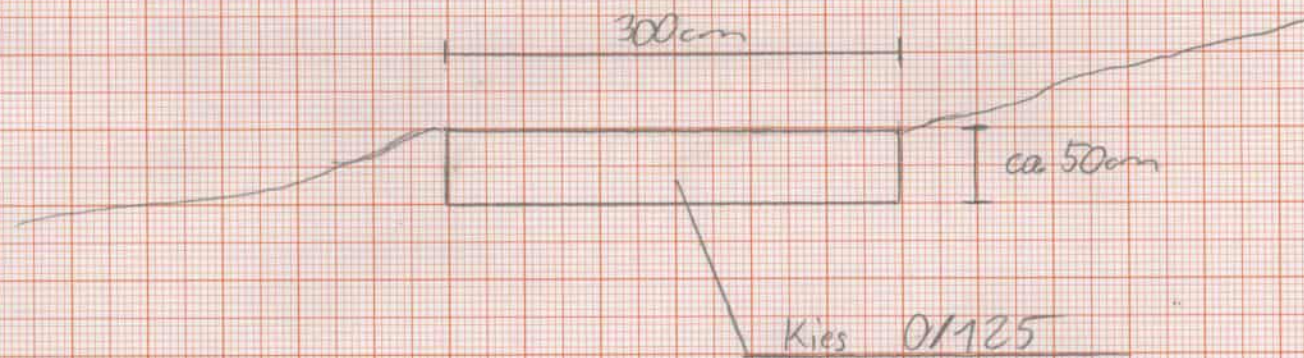
Datum: 20. 11. 2024 P 1



Wegprojekt Normalprofil

Maßstab: 1:50 Verfasser: Tobias Haushec-

Datum: 28.01.2025

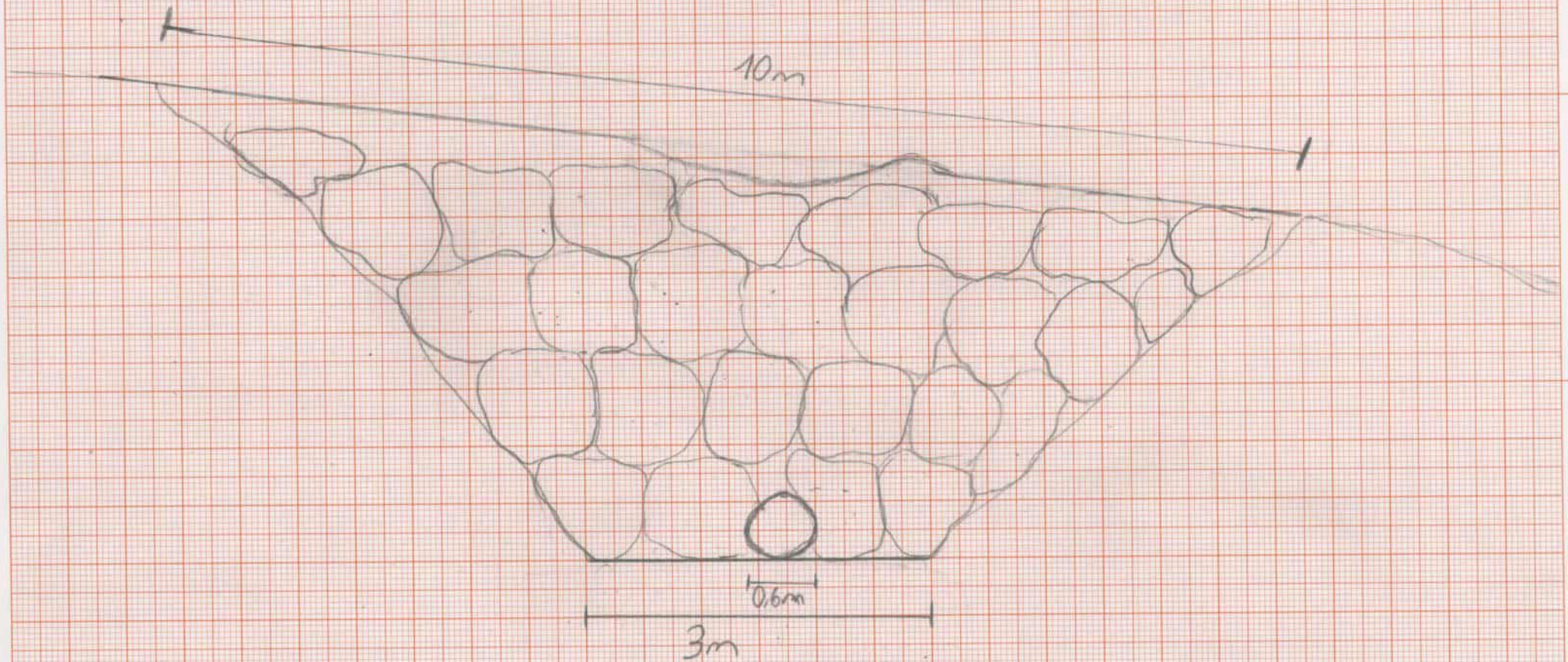


Maschinenweg ab oberer Irenhütte, Front Durchlass

Maßstab: 1:50

Datum: 11.02.2025

Verfasser: Tobias Harsheer



Maschinenweg ob oberer Ijshütte, Querschnitt Durchlass

Masstab: 1:50

Datum: 11.02.2025

Verfasser: Tobias Hauback

