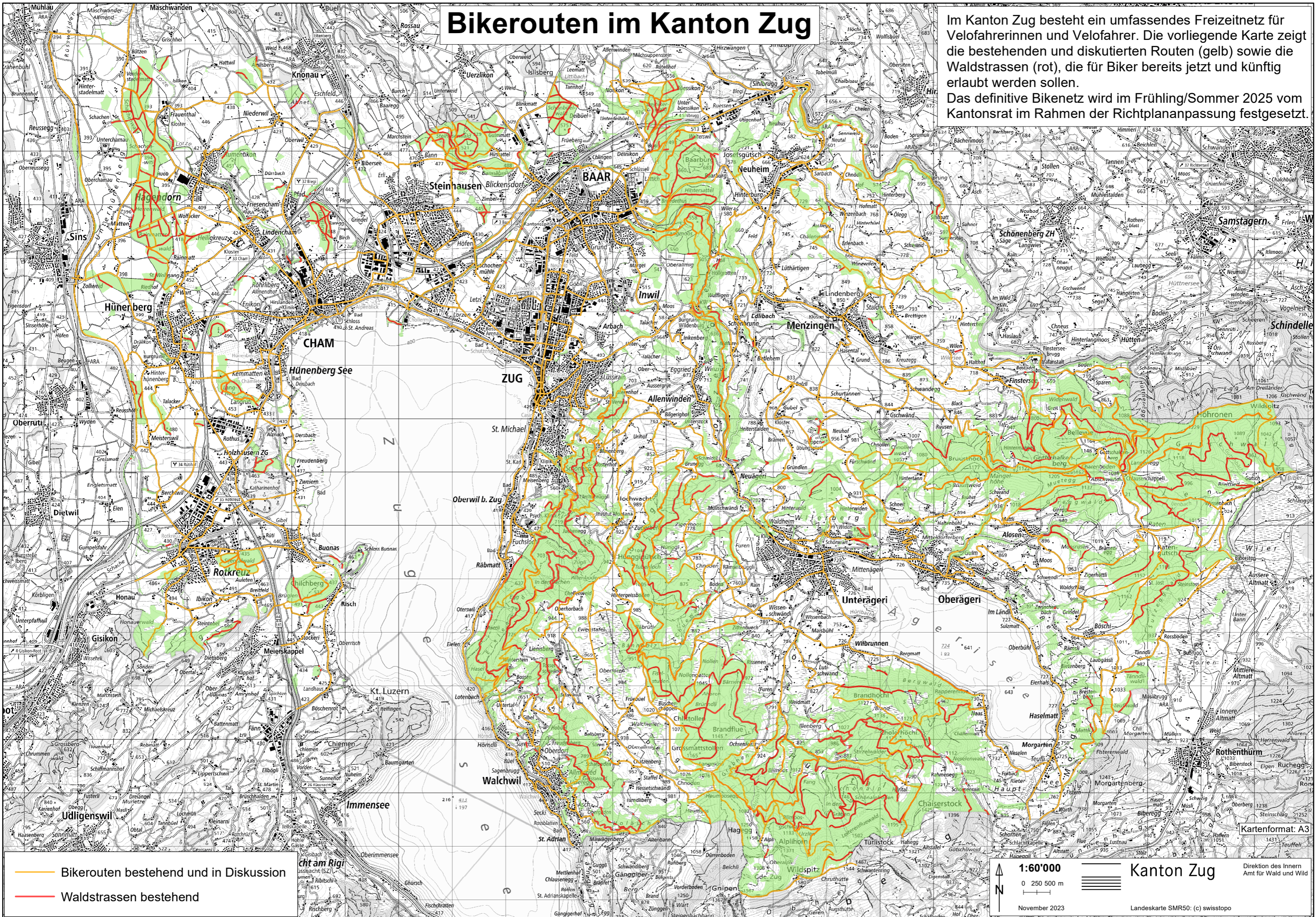




Bikerouten im Kanton Zug

Im Kanton Zug besteht ein umfassendes Freizeitnetz für Velofahrerinnen und Velofahrer. Die vorliegende Karte zeigt die bestehenden und diskutierten Routen (gelb) sowie die Waldstrassen (rot), die für Biker bereits jetzt und künftig erlaubt werden sollen. Das definitive Bikenetz wird im Frühling/Sommer 2025 vom Kantonsrat im Rahmen der Richtplananpassung festgesetzt.



 Bikerouten bestehend und in Diskussion
 Waldstrassen bestehend

 **1:60'000**
0 250 500 m
November 2023
Kanton Zug
Direktion des Innern
Amt für Wald und Wild
Landeskarte SMR50: (c) swisstopo

Kartenformat: A3