

Grundwasserstände

Nr. 3229 Vordere Stadelmatt - Hünenberg

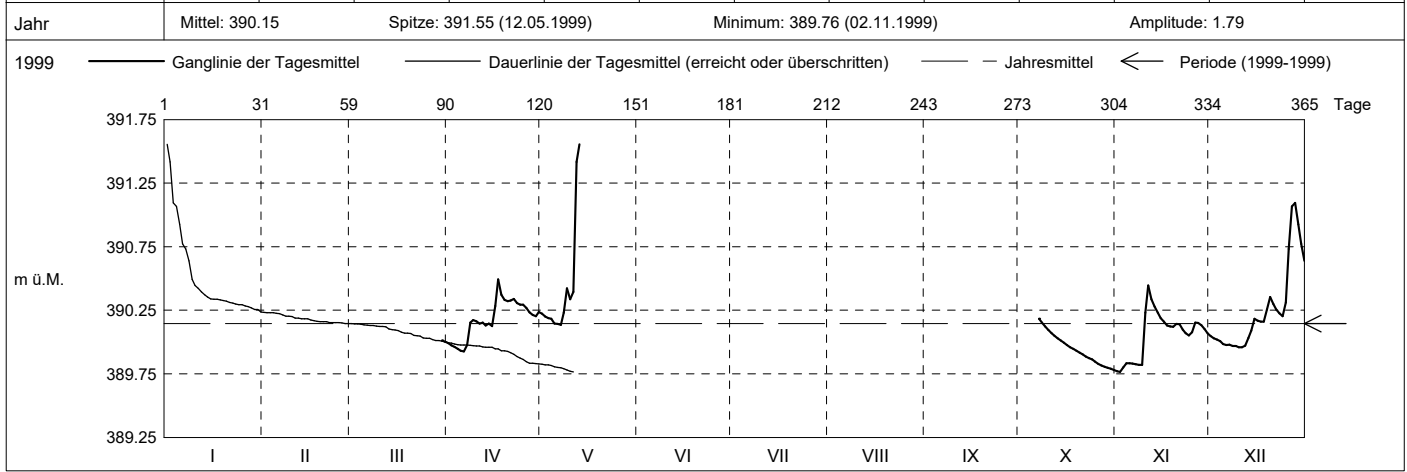
KANTON ZUG

Koordinaten: 2'673'832' / 1'230'434'

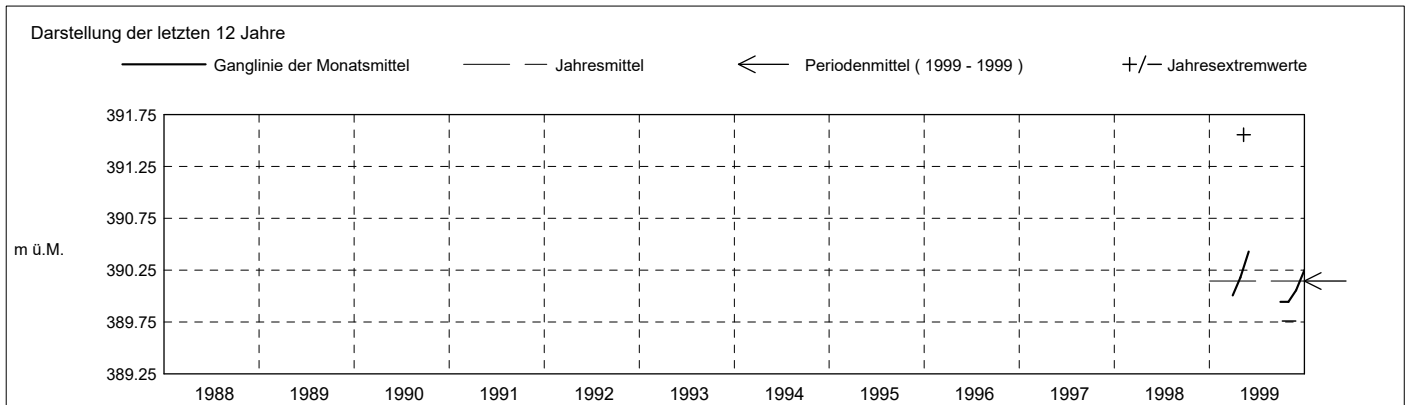
Amt für Umwelt

Abstichpunkt: 391.56 m ü.M. OK Terrain: 391.65 m ü.M.

1999	Januar	Februar	März	April	Mai	Juni	Juli	August	September	Oktober	November	Dezember	
Tagesmittel				389.99	390.22						389.77	390.05	1
				389.97	390.20						389.76 -	390.03	2
				389.96	390.19						389.80	390.02	3
				389.95	390.18						389.83	390.01	4
				389.93	390.15						389.83	389.98	5
				389.92 -	390.14						389.83	389.98	6
				389.98	390.13 -					390.18 +	389.83	389.98	7
				390.15	390.23					390.15	389.82	389.97	8
				390.17	390.42					390.12	389.82	389.97	9
				390.16	390.34					390.10	390.23	389.96 -	10
				390.14	390.39					390.07	390.45 +	389.96 -	11
				390.15	391.42					390.05	390.34	389.97	12
				390.13	391.55 +					390.03	390.28	390.03	13
				390.14						390.01	390.23	390.09	14
m ü.M.				390.12						389.99	390.19	390.18	15
				390.28						389.98	390.16	390.17	16
				390.49 +						389.96	390.13	390.16	17
				390.37						389.95	390.12	390.16	18
				390.33						389.93	390.12	390.26	19
				390.32						389.92	390.14	390.36	20
				390.33						389.90	390.14	390.30	21
				390.34						389.89	390.10	390.26	22
				390.31						389.87	390.07	390.23	23
				390.29						389.86	390.05	390.20	24
				390.30						389.85	390.08	390.31	25
+ Maximum				390.27						389.83	390.15	390.73	26
				390.23						389.81	390.15	391.07	27
- Minimum				390.21						389.81	390.13	391.10 +	28
				390.20						389.80	390.10	390.93	29
				390.23						389.79	390.07	390.77	30
			390.01 +							389.78 -		390.64	31
			390.00 -										
Monatsmittel			390.01	390.18	390.43 +					389.95 -	390.06	390.25	m ü.M.
Spitze Datum			390.02 - 30.	390.52 17.	391.55 + 12.					390.20 7.	390.48 11.	391.20 28.	m ü.M.
Amplitude			0.02 -	0.60	1.43 +					0.43	0.72	1.25	m
Jahr	Mittel: 390.15 Spitze: 391.55 (12.05.1999) Minimum: 389.76 (02.11.1999) Amplitude: 1.79												



Periode	1999 - 1999 (0 Jahre)												
Monatsmittel	0.00 -	0.00 -	390.01	390.18	390.43 +	0.00 -	0.00 -	0.00 -	0.00 -	389.95	390.06	390.25	m ü.M.
Monats-Spitze Jahr			390.02 - 1999	390.52 1999	391.55 + 1999					390.20 1999	390.48 1999	391.20 1999	m ü.M.
Monats-Minimum Jahr			389.99 1999	389.92 1999	390.13 + 1999					389.77 1999	389.76 - 1999	389.95 1999	m ü.M.
Monats-Amplitude Jahr			0.03 - 1999	0.60 1999	1.42 + 1999					0.43 1999	0.72 1999	1.25 1999	m ü.M.
Periode	Mittel: 390.15 Spitze: 391.55 (12.05.1999) Minimum: 389.76 (02.11.1999) Amplitude: 1.79												



Grundwasserstände

Nr. 3229

Vordere Stadelmatt - Hünenberg

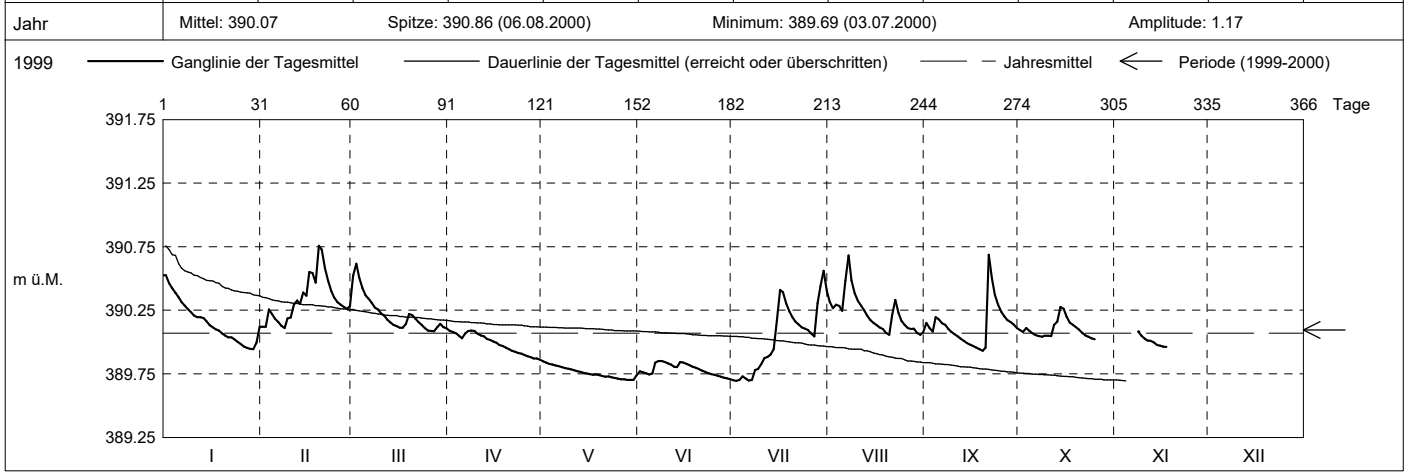
KANTON ZUG

Koordinaten: 2'673'832' / 1'230'434'

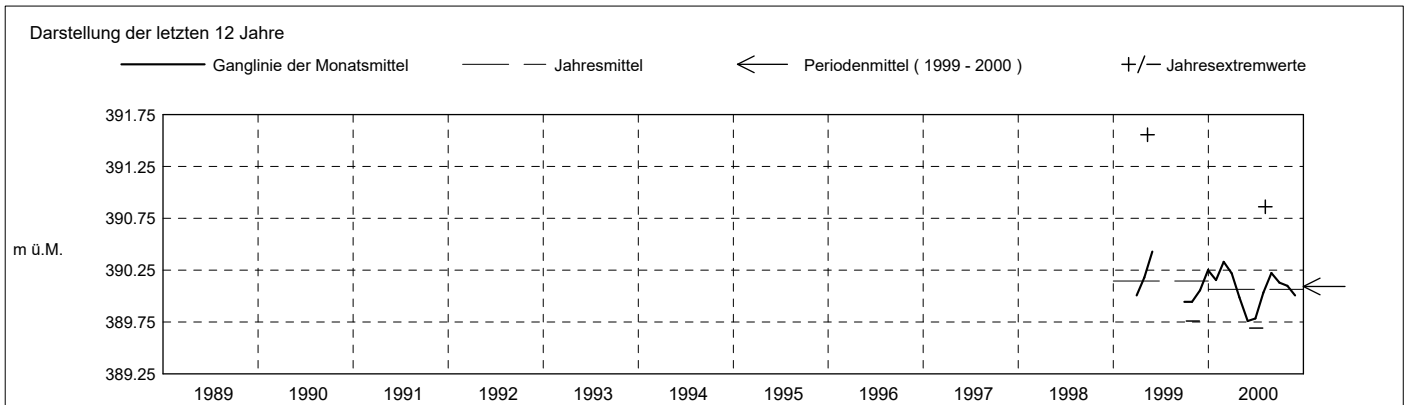
Amt für Umwelt

Abstichpunkt: 391.56 m ü.M. OK Terrain: 391.65 m ü.M.

2000		Januar	Februar	März	April	Mai	Juni	Juli	August	September	Oktober	November	Dezember		
Tagesmittel	1	390.52 +	390.12	390.52	390.09 +	389.85 +	389.77	389.70 -	390.32	390.15	390.10			1	
	2	390.46	390.12	390.62 +	390.08	389.84	389.76	389.70 -	390.27	390.11	390.08			2	
	3	390.42	390.26	390.51	390.07	389.83	389.75	389.70 -	390.29	390.08	390.11			3	
	4	390.39	390.22	390.42	390.05	389.82	389.75	389.73	390.28	390.20	390.09			4	
	5	390.35	390.18	390.37	390.03	389.82	389.75	389.71	390.25	390.18	390.07			5	
	6	390.31	390.16	390.34	390.07	389.81	389.84	389.70 -	390.48	390.15	390.06			6	
	7	390.29	390.13	390.31	390.09 +	389.80	389.85 +	389.70 -	390.68 +	390.13	390.05			7	
	8	390.26	390.11 -	390.27	390.09 +	389.79	389.85 +	389.78	390.49	390.11	390.04	390.08 +			8
	9	390.23	390.18	390.26	390.09 +	389.79	389.84	389.79	390.38	390.08	390.05	390.05			9
	10	390.21	390.19	390.23	390.07	389.78	389.83	389.83	390.33	390.06	390.05	390.03			10
m ü.M.	11	390.20	390.29	390.21	390.05	389.78	389.82	389.87	390.29	390.04	390.05	390.01		11	
	12	390.20	390.33	390.18	390.04	389.77	389.81	389.88	390.25	390.03	390.14	390.01		12	
	13	390.19	390.30	390.15	390.03	389.76	389.80	389.90	390.21	390.01	390.16	390.00		13	
	14	390.16	390.39	390.13	390.02	389.76	389.84	389.94	390.17	389.99	390.28 +	389.98		14	
	15	390.13	390.36	390.13	390.00	389.75	389.84	390.17	390.15	389.98	390.26	389.97		15	
	16	390.11	390.55	390.11	390.00	389.75	389.83	390.41	390.13	389.97	390.20	389.96 -		16	
	17	390.10	390.54	390.11	389.98	389.74	389.82	390.39	390.12	389.96	390.15	389.96 -		17	
	18	390.09	390.47	390.14	389.97	389.75	389.81	390.30	390.10	389.94	390.13			18	
	19	390.07	390.76 +	390.22	389.96	389.74	389.80	390.24	390.07	389.93 -	390.12			19	
	20	390.05	390.73	390.21	389.94	389.73	389.79	390.19	390.06 -	389.96	390.10			20	
+ Maximum	21	390.04	390.58	390.18	389.93	389.73	389.78	390.16	390.21	390.69 +	390.07			21	
	22	390.04	390.48	390.16	389.92	389.73	389.76	390.14	390.33	390.50	390.05			22	
	23	390.02	390.40	390.14	389.91	389.72	389.75	390.11	390.23	390.37	390.04			23	
	24	390.00	390.35	390.11	389.91	389.72	389.75	390.10	390.17	390.29	390.03			24	
	25	389.98	390.31	390.09 -	389.90	389.71	389.74	390.09	390.13	390.24	390.02 -			25	
	26	389.97	390.29	390.09 -	389.89	389.71	389.73	390.07	390.11	390.20				26	
	27	389.95	390.28	390.09 -	389.88	389.71	389.73	390.05	390.10	390.17				27	
	28	389.95	390.26	390.12	389.87	389.70 -	389.72	390.30	390.11	390.16				28	
	29	389.94 -	390.28	390.14	389.87	389.70 -	389.71 -	390.44	390.07	390.14				29	
	30	389.99		390.12	389.86 -	389.70 -	389.71 -	390.56 +	390.06 -	390.11				30	
31	390.12		390.11		389.74		390.40						31		
Monatsmittel	390.15	390.33 +	390.22	389.99	389.76 -	389.78	390.03	390.22	390.13	390.10	390.01		m ü.M.		
Spitze Datum	390.57 1.	390.80 19.	390.74 1.	390.10 1.	389.85 - 1.	389.85 - 7.	390.70 29.	390.86 + 6.	390.82 21.	390.29 14.	390.09 8.		m ü.M.		
Amplitude	0.63	0.71	0.67	0.25	0.15	0.15	1.01 +	0.82	0.91	0.27	0.13 -		m		
Jahr	Mittel: 390.07		Spitze: 390.86 (06.08.2000)				Minimum: 389.69 (03.07.2000)				Amplitude: 1.17				



Periode	1999 - 2000 (1 Jahre)												
Monatsmittel	390.15	390.33 +	390.11	390.08	390.09	389.78 -	390.03	390.22	390.13	390.02	390.03	390.25	m ü.M.
Monats-Spitze Jahr	390.57 2000	390.80 2000	390.74 2000	390.52 1999	391.55 + 1999	389.85 - 2000	390.70 2000	390.86 2000	390.82 2000	390.29 2000	390.48 1999	391.20 1999	m ü.M.
Monats-Minimum Jahr	389.94 2000	390.10 + 2000	389.99 1999	389.85 2000	389.70 2000	389.70 2000	389.69 - 2000	390.04 2000	389.91 2000	389.77 1999	389.76 1999	389.95 1999	m ü.M.
Monats-Amplitude Jahr	0.63 2000	0.70 2000	0.66 2000	0.60 1999	1.42 + 1999	0.15 - 2000	1.01 2000	0.82 2000	0.91 2000	0.43 1999	0.72 1999	1.25 1999	m ü.M.
Periode	Mittel: 390.09		Spitze: 391.55 (12.05.1999)				Minimum: 389.69 (03.07.2000)				Amplitude: 1.86		



Grundwasserstände

Nr. 3229 Vordere Stadelmatt - Hünenberg

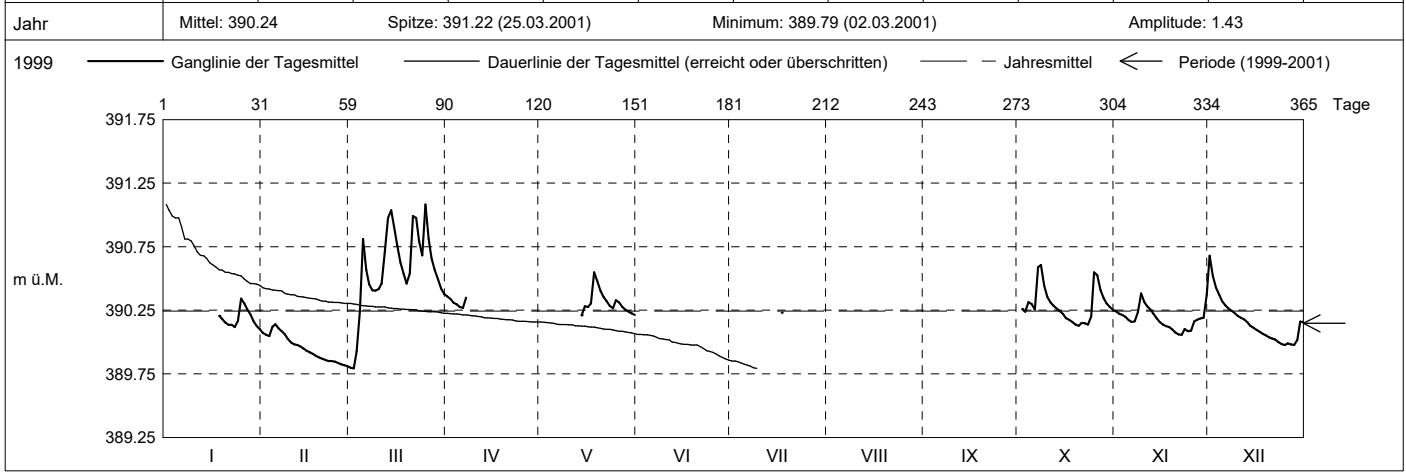
KANTON ZUG

Koordinaten: 2'673'832' / 1'230'434'

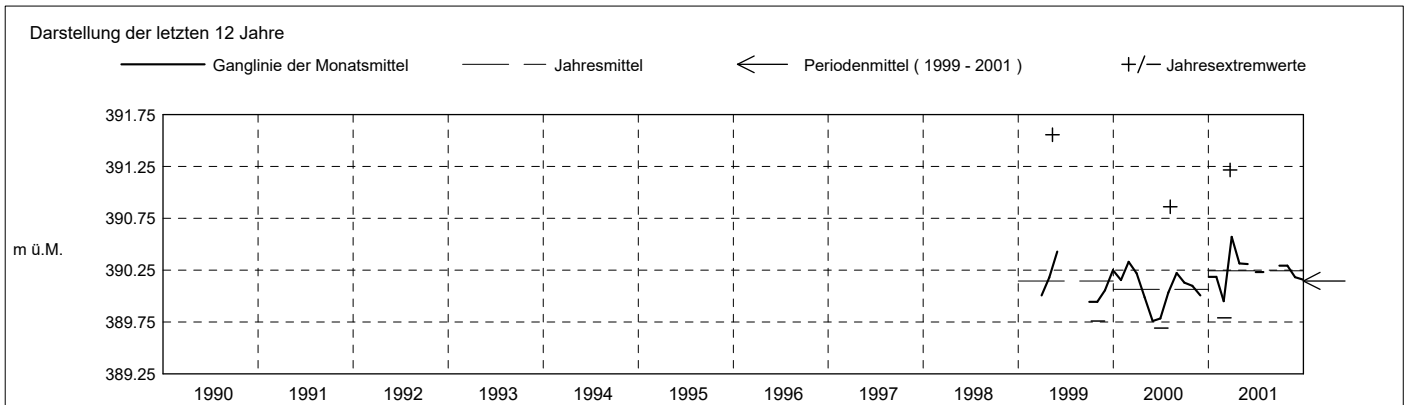
Amt für Umwelt

Abstichpunkt: 391.56 m ü.M. OK Terrain: 391.65 m ü.M.

2001		Januar	Februar	März	April	Mai	Juni	Juli	August	September	Oktober	November	Dezember	
Tagesmittel	1		390.07	389.80	390.36 +							390.24	390.68 +	1
	2		390.06	389.79 -	390.34						390.26	390.22	390.52	2
	3		390.05	389.93	390.31						390.24	390.21	390.43	3
	4		390.12	390.24	390.30						390.32	390.20	390.37	4
	5		390.14 +	390.81	390.28						390.30	390.17	390.32	5
	6		390.11	390.57	390.27 -						390.26	390.16	390.29	6
	7		390.08	390.46	390.35						390.59	390.16	390.26	7
	8		390.06	390.41							390.61 +	390.23	390.24	8
	9		390.02	390.40							390.44	390.38 +	390.23	9
	10		390.00	390.42							390.36	390.31	390.20	10
m ü.M.	11		389.98	390.46							390.31	390.28	390.19	11
	12		389.98	390.71							390.29	390.26	390.18	12
	13		389.97	390.98							390.26	390.22	390.16	13
	14		389.95	391.04		390.21 -					390.24	390.19	390.13	14
	15		389.93	390.91		390.28					390.22	390.16	390.11	15
	16		389.92	390.76		390.28					390.19	390.14	390.10	16
	17		389.91	390.62		390.32		390.23 -			390.17	390.13	390.08	17
	18	390.21	389.89	390.54		390.55 +					390.16	390.12	390.07	18
	19	390.18	389.88	390.46		390.48					390.14	390.10	390.05	19
	20	390.15	389.87	390.54		390.40					390.13 -	390.07	390.04	20
+ Maximum	21	390.14	389.86	390.99		390.36					390.15	390.06 -	390.03	21
	22	390.14	389.85	390.98		390.32					390.15	390.06 -	390.02	22
	23	390.12	389.85	390.80		390.28					390.14	390.10	390.00	23
	24	390.17	389.85	390.68		390.27					390.20	390.09	389.98 -	24
	25	390.34 +	389.84	391.08 +		390.33					390.55	390.09	389.98 -	25
	26	390.30	389.82	390.81		390.31					390.53	390.16	389.99	26
	27	390.26	389.82	390.66		390.27					390.41	390.18	389.98 -	27
	28	390.22	389.81 -	390.57		390.25					390.34	390.19	389.98 -	28
	29	390.16		390.49		390.24					390.30	390.19	390.02	29
	30	390.12		390.42		390.23					390.28	390.37	390.16	30
	31	390.10 -		390.38		390.21 -					390.25	390.37	390.16	31
Monatsmittel		390.19	389.95 -	390.57 +	390.31	390.31		390.23			390.29	390.18	390.16	m ü.M.
Spitze Datum		390.37 25.	390.16 - 4.	391.22 + 25.	390.40 7.	390.61 18.		390.23 17.			390.87 7.	390.75 30.	390.80 1.	m ü.M.
Amplitude		0.28	0.35	1.43 +	0.14	0.42		0.00 -			0.76	0.70	0.83	m
Jahr		Mittel: 390.24			Spitze: 391.22 (25.03.2001)			Minimum: 389.79 (02.03.2001)			Amplitude: 1.43			



Periode	1999 - 2001 (2 Jahre)												
Monatsmittel	390.17	390.14	390.27 +	390.16	390.17	389.78 -	390.13	390.22	390.13	390.11	390.08	390.21	m ü.M.
Monats-Spitze Jahr	390.57 2000	390.80 2000	391.22 2001	390.52 1999	391.55 + 1999	389.85 - 2000	390.70 2000	390.86 2000	390.82 2000	390.87 2001	390.75 2001	391.20 1999	m ü.M.
Monats-Minimum Jahr	389.94 2000	389.80 2001	389.79 2001	389.85 2000	389.70 2000	389.70 2000	389.69 - 2000	390.04 + 2000	389.91 2000	389.77 1999	389.76 1999	389.95 1999	m ü.M.
Monats-Amplitude Jahr	0.63 2000	0.70 2000	1.43 + 2001	0.60 1999	1.42 1999	0.15 - 2000	1.01 2000	0.82 2000	0.91 2000	0.76 2001	0.72 1999	1.25 1999	m ü.M.
Periode	Mittel: 390.15			Spitze: 391.55 (12.05.1999)			Minimum: 389.69 (03.07.2000)			Amplitude: 1.86			



Grundwasserstände

Nr. 3229 Vordere Stadelmatt - Hünenberg

KANTON ZUG

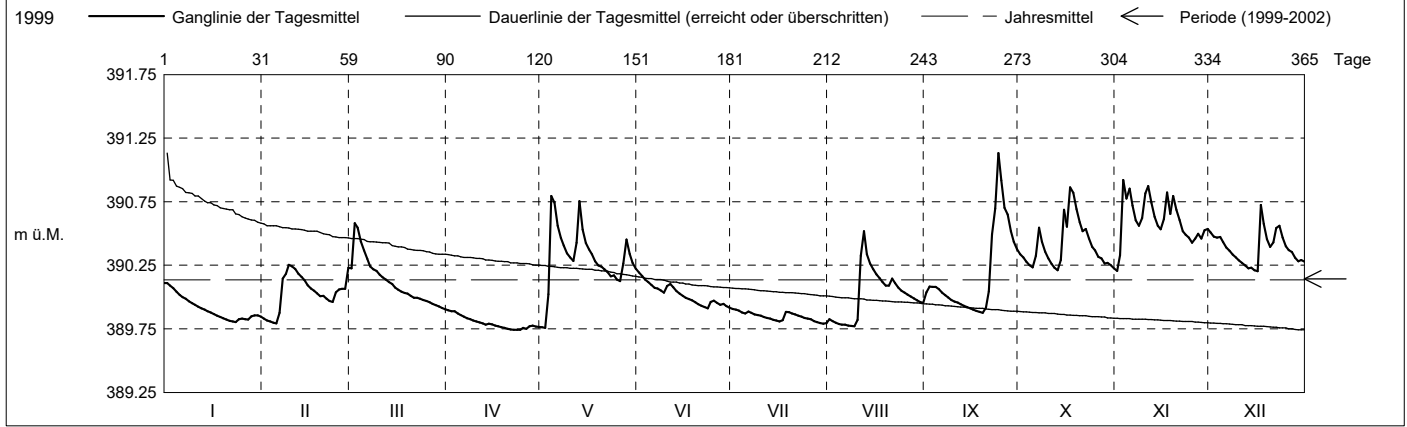
Koordinaten: 2'673'832' / 1'230'434'

Amt für Umwelt

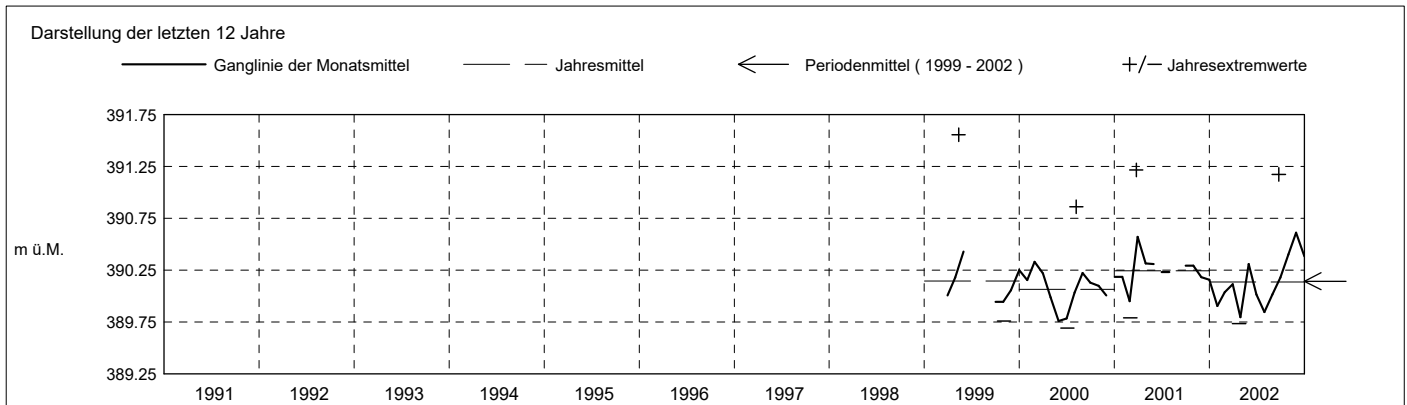
Abstichpunkt: 391.56 m ü.M. OK Terrain: 391.65 m ü.M.

2002	Januar	Februar	März	April	Mai	Juni	Juli	August	September	Oktober	November	Dezember		
Tagesmittel	1 390.11 +	389.83	390.23	389.89 +	389.76 -	390.19 +	389.91 +	389.82	390.04	390.34	390.21 -	390.51	1	
	2 390.09	389.82	390.58 +	389.89 +	389.76 -	390.16	389.90	389.81	390.08	390.31	390.33	390.48	2	
	3 390.07	389.81	390.55	389.89 +	390.02	390.14	389.89	389.80	390.08	390.28	390.92 +	390.47	3	
	4 390.04	389.80	390.44	389.87	390.80 +	390.12	389.88	389.79	390.08	390.25	390.77	390.47	4	
	5 390.02	389.79 -	390.37	389.86	390.74	390.10	389.87	389.78	390.06	390.23	390.85	390.43	5	
	6 390.00	389.88	390.30	389.85	390.56	390.07	389.88	389.78	390.03	390.32	390.72	390.39	6	
	7 389.99	390.14	390.24	389.83	390.46	390.07	389.88	389.78	390.01	390.55	390.60	390.36	7	
	8 389.97	390.18	390.22	389.82	390.41	390.05	389.86	389.77 -	390.00	390.43	390.56	390.33	8	
	9 389.95	390.25 +	390.21	389.82	390.35	390.03	389.86	389.77 -	389.98	390.36	390.62	390.31	9	
	10 389.94	390.24	390.18	389.81	390.31	390.09	389.85	389.82	389.96	390.30	390.82	390.29	10	
m ü.M.	11 389.92	390.22	390.16	389.80	390.28	390.10	389.84	390.32	389.96	390.26	390.87	390.27	11	
	12 389.91	390.18	390.14	389.79	390.43	390.08	389.84	390.52 +	389.94	390.23	390.74	390.25	12	
	13 389.90	390.16	390.12	389.78	390.75	390.05	389.83	390.34	389.93	390.21 -	390.63	390.23	13	
	14 389.89	390.13	390.10	389.79	390.53	390.03	389.82	390.26	389.92	390.29	390.56	390.23	14	
	15 389.88	390.09	390.07	389.79	390.43	390.01	389.81	390.22	389.91	390.69	390.53	390.21	15	
	16 389.87	390.07	390.06	389.77	390.37	389.99	389.81	390.18	389.90	390.55	390.61	390.20 -	16	
	17 389.85	390.05	390.04	389.77	390.34	389.98	389.82	390.15	389.89	390.86 +	390.82	390.72 +	17	
	18 389.84	390.03	390.03	389.76	390.28	389.97	389.88	390.12	389.88	390.82	390.65	390.57	18	
	19 389.83	390.01	390.03	389.76	390.25	389.96	389.88	390.09	389.87 -	390.69	390.80	390.46	19	
	20 389.82	390.01	390.01	389.75	390.24	389.94	389.87	390.09	389.92	390.59	390.69	390.39	20	
+ Maximum	21 389.81	389.99	389.99	389.75	390.22	389.93	389.86	390.14	390.05	390.52	390.61	390.43	21	
	22 389.81	389.97	389.99	389.74 -	390.19	389.92	389.85	390.11	390.49	390.52	390.52	390.54	22	
	23 389.80 -	389.96	389.99	389.74 -	390.16	389.91 -	389.85	390.07	390.70	390.46	390.49	390.56	23	
	24 389.82	390.04	389.98	389.74 -	390.17	389.96	389.84	390.05	391.13 +	390.39	390.47	390.47	24	
	25 389.83	390.06	389.97	389.76	390.14	389.97	389.83	390.03	390.92	390.37	390.43	390.40	25	
	- Minimum	26 389.82	390.07	389.96	389.75	390.13	389.95	389.82	390.02	390.70	390.32	390.46	390.37	26
		27 389.81	390.07	389.95	389.77	390.26	389.94	389.81	390.00	390.65	390.30	390.50	390.35	27
	28 389.85	390.23	389.94	389.77	390.45	389.95	389.80	389.99	390.52	390.26	390.46	390.31	28	
	29 389.85		389.93	389.77	390.34	389.93	389.80	389.97	390.43	390.27	390.53	390.28	29	
	30 389.85		389.91	389.76	390.27	389.92	389.79 -	389.96	390.38	390.25	390.54	390.29	30	
31 389.85		389.90 -		390.22	389.92	389.80	389.85		390.22		390.28	31		
Monatsmittel	389.90	390.04	390.11	389.80 -	390.31	390.02	389.85	390.02	390.18	390.40	390.61 +	390.38	m ü.M.	
Spitze Datum	390.12 1.	390.26 9.	390.71 2.	389.91 - 2.	391.02 4.	390.20 1.	389.92 2.	390.71 11.	391.17 + 24.	391.06 17.	391.01 3.	390.84 17.	m ü.M.	
Amplitude	0.33	0.47	0.81	0.17	1.26	0.30	0.13 -	0.94	1.30 +	0.86	0.81	0.65	m	

Jahr Mittel: 390.14 Spitze: 391.17 (24.09.2002) Minimum: 389.73 (24.04.2002) Amplitude: 1.44



Periode	1999 - 2002 (3 Jahre)												
Monatsmittel	390.08	390.11	390.23	390.07	390.20	389.90 -	390.04	390.12	390.16	390.18	390.21	390.26 +	m ü.M.
Monats-Spitze Jahr	390.57 2000	390.80 2000	391.22 2001	390.52 1999	391.55 + 1999	390.20 - 2002	390.70 2000	390.86 2000	391.17 2002	391.06 2002	391.01 2002	391.20 1999	m ü.M.
Monats-Minimum Jahr	389.80 2002	389.79 2002	389.79 2001	389.73 2002	389.70 2000	389.70 2000	389.69 - 2000	389.77 2002	389.87 2002	389.77 1999	389.76 1999	389.95 + 1999	m ü.M.
Monats-Amplitude Jahr	0.63 2000	0.70 2000	1.43 + 2001	0.60 1999	1.42 1999	0.30 - 2002	1.01 2000	0.94 2002	1.30 2002	0.86 2002	0.81 2002	1.25 1999	m ü.M.
Periode	Mittel: 390.14 Spitze: 391.55 (12.05.1999) Minimum: 389.69 (03.07.2000) Amplitude: 1.86												



Grundwasserstände

Nr. 3229 Vordere Stadelmatt - Hünenberg

KANTON ZUG

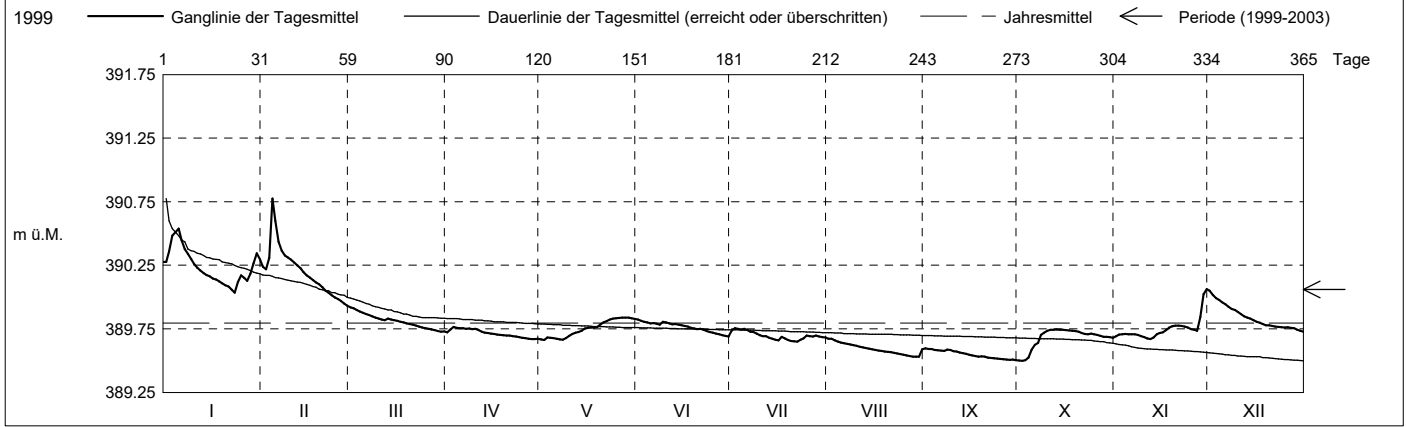
Koordinaten: 2'673'832' / 1'230'434'

Amt für Umwelt

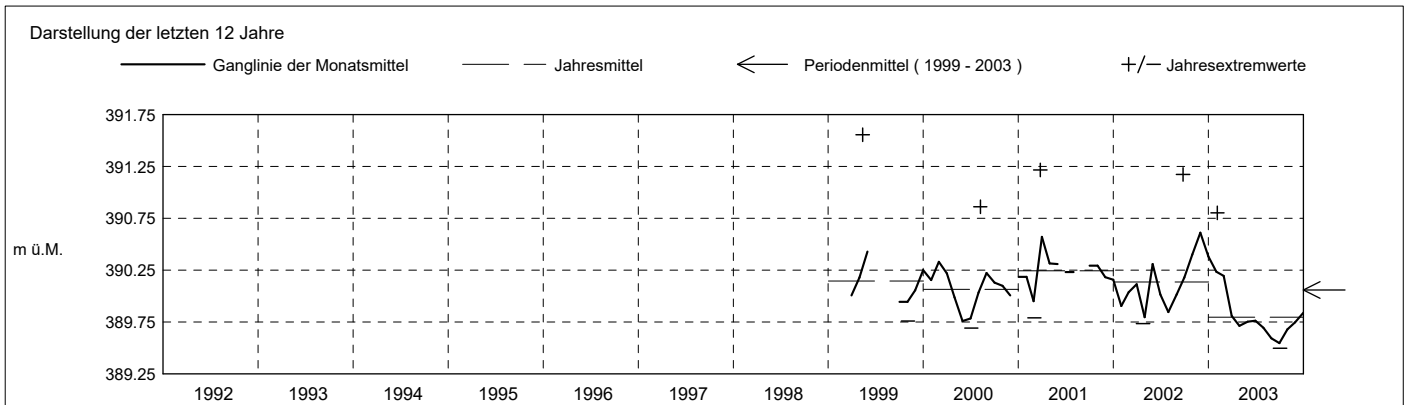
Abstichpunkt: 391.56 m ü.M. OK Terrain: 391.65 m ü.M.

2003	Januar	Februar	März	April	Mai	Juni	Juli	August	September	Oktober	November	Dezember	
Tagesmittel	1 390.28	390.24	389.92 +	389.72	389.67	389.82 +	389.74	389.67 +	389.60 +	389.50 -	389.69	390.05 +	1
	2 390.36	390.22	389.91	389.74	389.66 -	389.81	389.76 +	389.67 +	389.59	389.50 -	389.70	390.02	2
	3 390.48	390.31	389.90	389.77 +	389.68	389.81	389.75	389.66	389.59	389.50 -	389.71	389.99	3
	4 390.51	390.77 +	389.89	389.76	389.68	389.80	389.75	389.65	389.58	389.52	389.71	389.98	4
	5 390.54 +	390.60	389.88	389.76	389.68	389.79	389.75	389.64	389.58	389.59	389.71	389.96	5
	6 390.45	390.43	389.87	389.75	389.67	389.80	389.74	389.64	389.58	389.62	389.71	389.94	6
	7 390.38	390.37	389.86	389.75	389.67	389.79	389.73	389.63	389.58	389.64	389.71	389.92	7
	8 390.34	390.33	389.85	389.75	389.67	389.78	389.72	389.63	389.59	389.70	389.70	389.91	8
	9 390.30	390.31	389.84	389.75	389.68	389.81	389.71	389.62	389.58	389.72	389.69	389.90	9
	10 390.26	390.29	389.83	389.75	389.69	389.80	389.70	389.62	389.57	389.74 +	389.68	389.88	10
m ü.M.	11 390.23	390.27	389.82	389.74	389.71	389.79	389.69	389.61	389.57	389.74 +	389.68	389.86	11
	12 390.21	390.25	389.82	389.73	389.72	389.79	389.69	389.60	389.56	389.74 +	389.67 -	389.85	12
	13 390.19	390.23	389.83	389.72	389.72	389.79	389.68	389.60	389.56	389.74 +	389.68	389.84	13
	14 390.17	390.20	389.82	389.72	389.73	389.78	389.67	389.59	389.55	389.74 +	389.71	389.83	14
	15 390.16	390.17	389.82	389.71	389.75	389.78	389.66	389.59	389.55	389.74 +	389.72	389.82	15
	16 390.15	390.15	389.81	389.71	389.76	389.77	389.66	389.58	389.54	389.74 +	389.72	389.81	16
	17 390.14	390.13	389.81	389.70	389.76	389.77	389.69	389.58	389.54	389.74 +	389.74	389.80	17
	18 390.12	390.12	389.80	389.70	389.76	389.76	389.68	389.58	389.53	389.73	389.76	389.79	18
	19 390.11	390.10	389.79	389.70	389.77	389.75	389.66	389.57	389.53	389.73	389.77	389.78	19
	20 390.09	390.08	389.79	389.70	389.79	389.75	389.65 -	389.57	389.53	389.73	389.77	389.78	20
+ Maximum	21 390.08	390.05	389.78	389.70	389.80	389.75	389.65 -	389.57	389.52	389.72	389.78	389.77	21
	22 390.06	390.03	389.77	389.69	389.81	389.74	389.65 -	389.56	389.52	389.71	389.77	389.77	22
	23 390.03 -	390.01	389.77	389.69	389.82	389.73	389.66	389.56	389.52	389.71	389.77	389.76	23
	24 390.12	390.00	389.76	389.68	389.83	389.73	389.67	389.55	389.52	389.71	389.76	389.76	24
	25 390.17	389.98	389.76	389.68	389.83	389.72	389.70	389.55	389.51	389.71	389.75	389.76	25
	26 390.15	389.97	389.75	389.68	389.84 +	389.71	389.69	389.54	389.51	389.70	389.74	389.76	26
	27 390.13	389.95	389.74	389.67 -	389.84 +	389.71	389.69	389.54	389.51	389.69	389.74	389.76	27
	28 390.18	389.93 -	389.74	389.67 -	389.84 +	389.70	389.70	389.53 -	389.51	389.69	389.84	389.75	28
	29 390.27		389.73 -	389.67 -	389.84 +	389.70	389.69	389.53 -	389.51	389.69	390.02	389.74	29
	30 390.34		389.73 -	389.67 -	389.83	389.69 -	389.68	389.53 -	389.50 -	389.68	390.06 +	389.74	30
31 390.30		389.73 -	389.67 -	389.83	389.69 -	389.68	389.59		389.68	390.06 +	389.73 -	31	
Monatsmittel	390.24 +	390.20	389.81	389.71	389.75	389.76	389.70	389.59	389.55 -	389.68	389.75	389.84	m ü.M.
Spitze Datum	390.59 4.	390.80 + 4.	389.92 1.	389.77 3.	389.84 29.	389.82 1.	389.76 1.	389.68 2.	389.61 - 2.	389.75 10.	390.07 30.	390.06 1.	m ü.M.
Amplitude	0.56	0.88 +	0.20	0.10 -	0.18	0.14	0.11	0.16	0.11	0.25	0.40	0.34	m

Jahr Mittel: 389.80 Spitze: 390.80 (04.02.2003) Minimum: 389.50 (03.10.2003) Amplitude: 1.31



Periode	1999 - 2003 (4 Jahre)												
Monatsmittel	390.12	390.13	390.14	390.00	390.11	389.86 -	389.95	389.94	389.95	390.08	390.12	390.16 +	m ü.M.
Monats-Spitze Jahr	390.59 2003	390.80 2003	391.22 2001	390.52 1999	391.55 + 1999	390.20 - 2002	390.70 2000	390.86 2000	391.17 2002	391.06 2002	391.01 2002	391.20 1999	m ü.M.
Monats-Minimum Jahr	389.80 + 2002	389.79 2002	389.73 2003	389.67 2003	389.66 2003	389.69 2003	389.65 2003	389.53 2003	389.50 - 2003	389.50 - 2003	389.67 2003	389.72 2003	m ü.M.
Monats-Amplitude Jahr	0.63 2000	0.88 2003	1.43 + 2001	0.60 1999	1.42 1999	0.30 - 2002	1.01 2000	0.94 2002	1.30 2002	0.86 2002	0.81 2002	1.25 1999	m ü.M.
Periode	Mittel: 390.06 Spitze: 391.55 (12.05.1999) Minimum: 389.50 (03.10.2003) Amplitude: 2.06												



Grundwasserstände

Nr. 3229 Vordere Stadelmatt - Hünenberg

KANTON ZUG

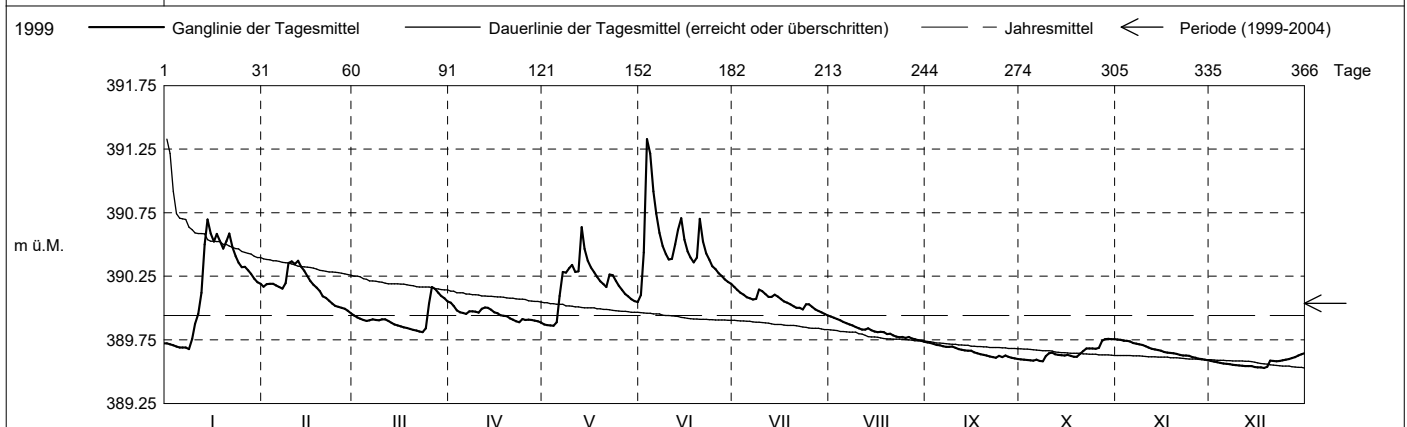
Koordinaten: 2'673'832' / 1'230'434'

Amt für Umwelt

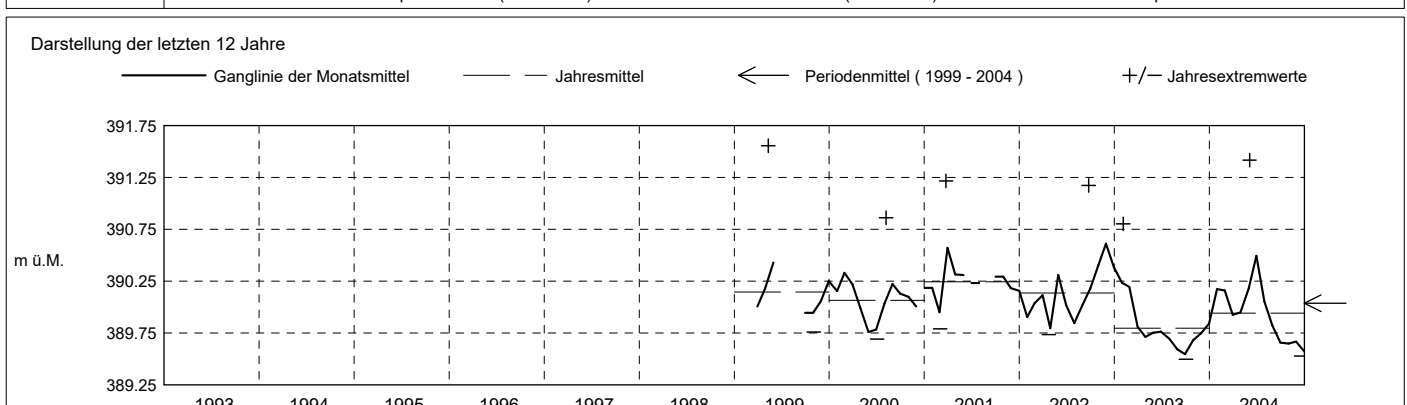
Abstichpunkt: 391.56 m ü.M. OK Terrain: 391.65 m ü.M.

2004	Januar	Februar	März	April	Mai	Juni	Juli	August	September	Oktober	November	Dezember	
Tagesmittel	1 389.72	390.17	389.94	390.04 +	389.87	390.10 -	390.16 +	389.93 +	389.73 +	389.60	389.75 +	389.58	1
	2 389.71	390.19	389.93	390.02	389.87	390.44	390.14	389.92	389.72	389.59	389.75 +	389.58	2
	3 389.71	390.19	389.92	389.98	389.86 -	391.33 +	390.12	389.91	389.72	389.59	389.74	389.57	3
	4 389.70	390.19	389.91	389.97	389.86 -	391.22	390.10	389.90	389.71	389.59	389.74	389.57	4
	5 389.69	390.18	389.90	389.96	389.89	390.92	390.09	389.89	389.71	389.59	389.74	389.56	5
	6 389.69	390.16	389.90	389.95	390.10	390.74	390.08	389.88	389.70	389.59	389.73	389.56	6
	7 389.69	390.15	389.91	389.97	390.28	390.59	390.07	389.87	389.69	389.58 -	389.72	389.56	7
	8 389.68 -	390.20	389.91	389.97	390.28	390.49	390.07	389.86	389.69	389.58 -	389.71	389.55	8
	9 389.76	390.35	389.90	389.97	390.31	390.42	390.14	389.85	389.70	389.62	389.71	389.55	9
	10 389.88	390.37 +	389.91	389.96	390.34	390.38	390.13	389.84	389.69	389.64	389.70	389.55	10
m ü.M.	11 389.95	390.35	389.91	389.99	390.29	390.39	390.11	389.83	389.68	389.65	389.69	389.55	11
	12 390.12	390.37 +	389.90	390.00	390.29	390.50	390.09	389.83	389.67	389.64	389.68	389.54	12
	13 390.50	390.33	389.88	390.00	390.64 +	390.62	390.09	389.84	389.67	389.63	389.68	389.54	13
	14 390.70 +	390.29	389.87	389.99	390.47	390.71	390.10	389.83	389.66	389.63	389.67	389.54	14
	15 390.59	390.25	389.86	389.97	390.37	390.54	390.09	389.82	389.66	389.63	389.66	389.54	15
	16 390.52	390.21	389.86	389.96	390.32	390.45	390.07	389.81	389.65	389.63	389.66	389.53 -	16
	17 390.58	390.18	389.85	389.94	390.28	390.40	390.05	389.81	389.64	389.62	389.65	389.53 -	17
	18 390.52	390.16	389.84	389.94	390.25	390.36	390.04	389.81	389.64	389.62	389.65	389.53 -	18
	19 390.47	390.13	389.84	389.94	390.21	390.40	390.03	389.80	389.63	389.62	389.64	389.54	19
	20 390.52	390.09	389.83	389.92	390.19	390.70	390.02	389.80	389.63	389.64	389.64	389.59	20
+ Maximum	21 390.59	390.08	389.82	389.91	390.17	390.52	390.00	389.78	389.62	389.66	389.63	389.58	21
	22 390.48	390.06	389.82	389.90	390.26	390.43	390.00	389.78	389.61	389.68	389.63	389.58	22
	23 390.41	390.03	389.81 -	389.89 -	390.26	390.38	389.99	389.77	389.61	389.68	389.63	389.58	23
	24 390.36	390.02	389.84	389.91	390.21	390.33	390.03	389.77	389.62	389.68	389.62	389.59	24
	25 390.32	390.01	390.03	389.91	390.17	390.31	390.03	389.76	389.62	389.68	389.61	389.59	25
	26 390.33	390.00	390.17 +	389.91	390.14	390.27	390.01	389.77	389.63	389.69	389.61	389.60	26
	27 390.30	389.99	390.15	389.91	390.11	390.25	389.99	389.76	389.62	389.74	389.60	389.61	27
	28 390.27	389.98	390.12	389.90	390.09	390.23	389.98	389.75	389.61	389.75	389.60	389.62	28
	29 390.23	389.96 -	390.09	389.90	390.07	390.20	389.97	389.75	389.60 -	389.76 +	389.59 -	389.63	29
	30 390.20		390.08	389.89 -	390.05	390.19	389.95	389.74	389.60 -	389.75	389.59 -	389.64 +	30
31 390.19		390.05	390.05	390.05	390.05	389.94 -	389.73 -		389.76 +		389.64 +	31	
Monatsmittel	390.17	390.16	389.93	389.95	390.18	390.49 +	390.05	389.82	389.66	389.65	389.67	389.57 -	m ü.M.
Spitze Datum	390.79 14.	390.39 12.	390.17 26.	390.07 1.	390.72 13.	391.42 + 3.	390.18 1.	389.94 1.	389.73 1.	389.76 29.	389.76 1.	389.65 - 31.	m ü.M.
Amplitude	1.11	0.44	0.36	0.19	0.86	1.38 +	0.24	0.20	0.13	0.18	0.17	0.12 -	m

Jahr Mittel: 389.94 Spitze: 391.42 (03.06.2004) Minimum: 389.53 (18.12.2004) Amplitude: 1.89



Periode	1999 - 2004 (5 Jahre)												
Monatsmittel	390.13	390.14 +	390.11	389.99	390.12	390.01	389.97	389.91	389.88 -	390.01	390.05	390.04	m ü.M.
Monats-Spitze Jahr	390.79 2004	390.80 2003	391.22 2001	390.52 - 1999	391.55 + 1999	391.42 2004	390.70 2000	390.86 2000	391.17 2002	391.06 2002	391.01 2002	391.20 1999	m ü.M.
Monats-Minimum Jahr	389.67 2004	389.79 + 2002	389.73 2003	389.67 2003	389.66 2003	389.69 2003	389.65 2003	389.53 2003	389.50 - 2003	389.50 - 2003	389.59 2004	389.53 2004	m ü.M.
Monats-Amplitude Jahr	1.12 2004	0.88 2003	1.43 + 2001	0.60 - 1999	1.42 1999	1.38 2004	1.01 2000	0.94 2002	1.30 2002	0.86 2002	0.81 2002	1.25 1999	m ü.M.
Periode	Mittel: 390.04 Spitze: 391.55 (12.05.1999) Minimum: 389.50 (03.10.2003) Amplitude: 2.06												



Grundwasserstände

Nr. 3229 Vordere Stadelmatt - Hünenberg

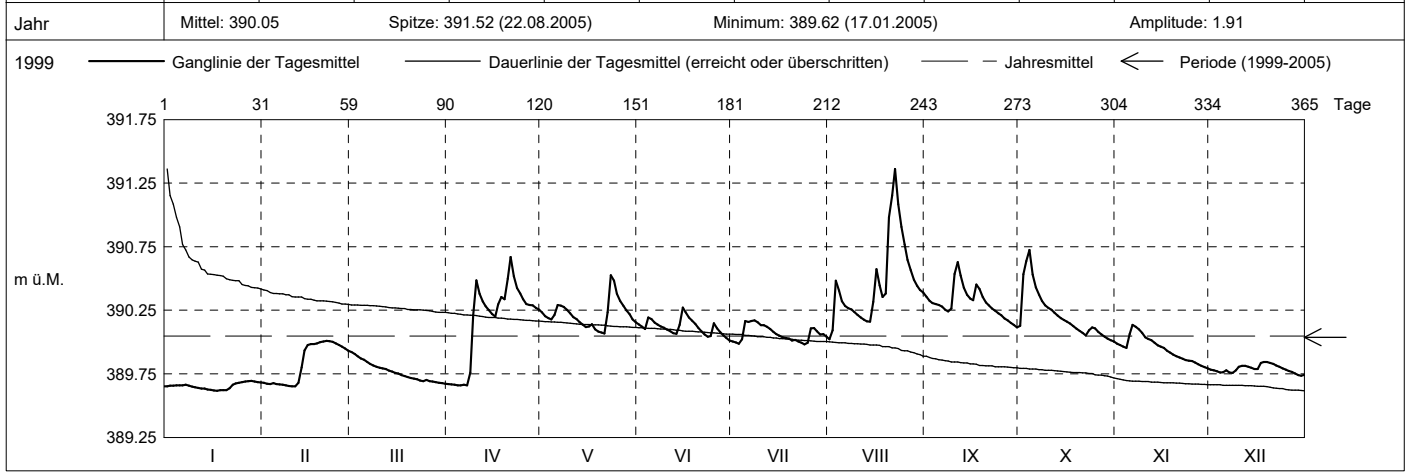
KANTON ZUG

Koordinaten: 2'673'832' / 1'230'434'

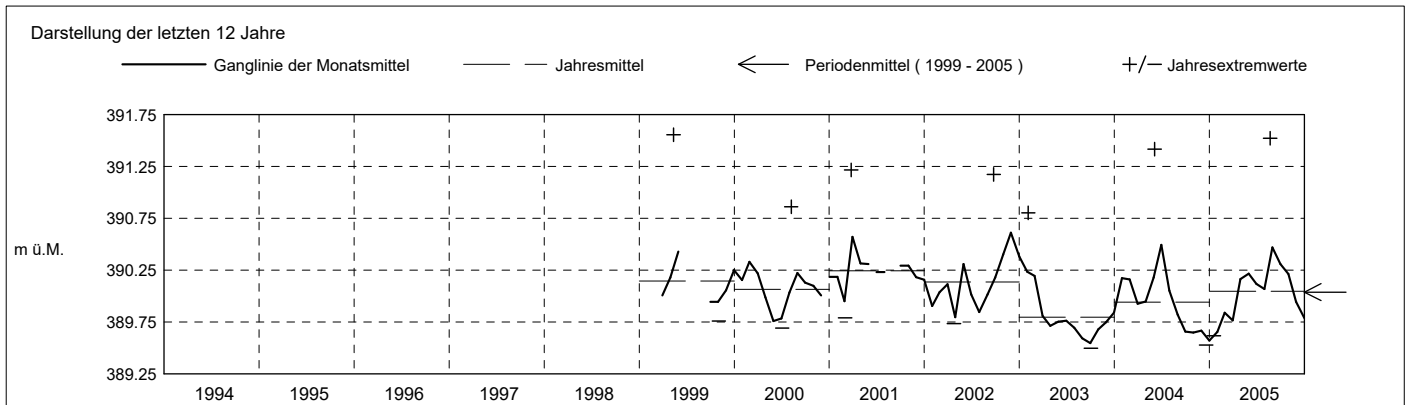
Amt für Umwelt

Abstichpunkt: 391.56 m ü.M. OK Terrain: 391.65 m ü.M.

2005	Januar	Februar	März	April	Mai	Juni	Juli	August	September	Oktober	November	Dezember		
Tagesmittel	1	389.65	389.68	389.92 +	389.67	390.23	390.14	390.00	390.02 -	390.36	390.13	389.99	389.78	1
	2	389.66	389.67	389.91	389.67	390.20	390.12	390.00	390.09	390.32	390.53	389.98	389.78	2
	3	389.66	389.67	389.89	389.66 -	390.19	390.10	389.99	390.48	390.31	390.64	389.96	389.77	3
	4	389.66	389.68	389.87	389.66 -	390.18	390.19	390.02	390.40	390.30	390.72 +	389.95	389.76	4
	5	389.66	389.67	389.86	389.66 -	390.21	390.18	390.17 +	390.32	390.29	390.53	390.06	389.76	5
	6	389.66	389.67	389.84	389.66 -	390.29	390.15	390.16	390.29	390.28	390.43	390.13 +	389.78	6
	7	389.66	389.66	389.83	389.66 -	390.29	390.14	390.17 +	390.27	390.25	390.37	390.12	389.76	7
	8	389.66	389.66	389.82	389.76	390.28	390.12	390.17 +	390.26	390.24	390.32	390.10	389.76	8
	9	389.65	389.65 -	389.80	390.21	390.25	390.11	390.16	390.24	390.26	390.29	390.07	389.78	9
	10	389.64	389.65 -	389.80	390.48	390.23	390.10	390.13	390.21	390.54	390.27	390.04	389.80	10
m ü.M.	11	389.64	389.65 -	389.79	390.38	390.20	390.08	390.13	390.19	390.63 +	390.25	390.02	389.81	11
	12	389.63	389.68	389.79	390.32	390.18	390.07	390.12	390.18	390.52	390.23	390.01	389.81	12
	13	389.63	389.80	389.78	390.28	390.16	390.07	390.10	390.16	390.43	390.21	389.99	389.81	13
	14	389.63	389.93	389.77	390.25	390.14	390.13	390.08	390.16	390.37	390.19	389.97	389.80	14
	15	389.62 -	389.98	389.76	390.22	390.12	390.27 +	390.06	390.32	390.34	390.17	389.96	389.79	15
	16	389.62 -	389.98	389.75	390.20	390.12	390.23	390.05	390.57	390.33	390.16	389.95	389.79	16
	17	389.62 -	389.98	389.74	390.30	390.14	390.19	390.04	390.44	390.45	390.15	389.93	389.83	17
	18	389.62 -	389.99	389.73	390.35	390.10	390.17	390.03	390.36	390.42	390.13	389.92	389.84 +	18
	19	389.62 -	390.00	389.73	390.34	390.08	390.14	390.03	390.38	390.35	390.11	389.90	389.84 +	19
	20	389.62 -	390.00	389.72	390.50	390.07 -	390.11	390.01	390.98	390.31	390.09	389.89	389.84 +	20
+ Maximum	21	389.64	390.01 +	389.71	390.67 +	390.07 -	390.08	390.02	391.15	390.29	390.07	389.88	389.83	21
	22	389.67	390.01 +	389.71	390.52	390.23	390.06	390.01	391.36 +	390.26	390.05	389.87	389.82	22
	23	389.67	390.00	389.70	390.42	390.53 +	390.04	389.99	391.09	390.25	390.09	389.86	389.80	23
	24	389.68	389.99	389.69	390.38	390.48	390.05	389.98 -	390.91	390.23	390.11	389.85	389.79	24
	25	389.69 +	389.98	389.70	390.34	390.38	390.15	389.99	390.77	390.21	390.11	389.85	389.78	25
	26	389.69 +	389.96	389.69	390.30	390.32	390.11	390.11	390.65	390.18	390.08	389.84	389.77	26
	27	389.69 +	389.95	389.69	390.29	390.29	390.08	390.11	390.57	390.17	390.06	389.83	389.76	27
	28	389.69 +	389.93	389.68	390.29	390.25	390.05	390.08	390.49	390.15	390.04	389.81	389.75	28
	29	389.69 +		389.68	390.27	390.22	390.03	390.06	390.44	390.13	390.03	389.80	389.74	29
	30	389.68		389.68	390.26	390.18	390.01 -	390.06	390.41	390.11 -	390.01	389.79 -	389.73 -	30
	31	389.68		389.67 -	390.16	390.16	390.01 -	390.04	390.39	390.11 -	390.00 -	389.79 -	389.74	31
Monatsmittel	389.65 -	389.84	389.76	390.17	390.22	390.12	390.07	390.47 +	390.31	390.21	389.94	389.79	m ü.M.	
Spitze Datum	389.69 - 28.	390.01 21.	389.93 1.	390.73 21.	390.61 23.	390.30 15.	390.18 8.	391.52 + 22.	390.70 11.	390.82 4.	390.14 6.	389.85 18.	m ü.M.	
Amplitude	0.08 -	0.36	0.26	1.08	0.54	0.29	0.20	1.51 +	0.59	0.82	0.35	0.11	m	
Jahr	Mittel: 390.05 Spitze: 391.52 (22.08.2005) Minimum: 389.62 (17.01.2005) Amplitude: 1.91													



Periode	1999 - 2005 (6 Jahre)												
Monatsmittel	390.05	390.09	390.06	390.02	390.14 +	390.03	389.99	390.02	389.97 -	390.04	390.03	390.00	m ü.M.
Monats-Spitze Jahr	390.79 2004	390.80 2003	391.22 2001	390.73 2005	391.55 + 1999	391.42 2004	390.70 - 2000	391.52 2005	391.17 2002	391.06 2002	391.01 2002	391.20 1999	m ü.M.
Monats-Minimum Jahr	389.62 2005	389.65 2005	389.67 2005	389.65 2005	389.66 2003	389.69 + 2003	389.65 2003	389.53 2003	389.50 - 2003	389.50 - 2003	389.59 2004	389.53 2004	m ü.M.
Monats-Amplitude Jahr	1.12 2004	0.88 2003	1.43 2001	1.08 2005	1.42 1999	1.38 2004	1.01 2000	1.51 + 2005	1.30 2002	0.86 2002	0.81 - 2002	1.25 1999	m ü.M.
Periode	Mittel: 390.04 Spitze: 391.55 (12.05.1999) Minimum: 389.50 (03.10.2003) Amplitude: 2.06												



Grundwasserstände

Nr. 3229 Vordere Stadelmatt - Hünenberg

KANTON ZUG

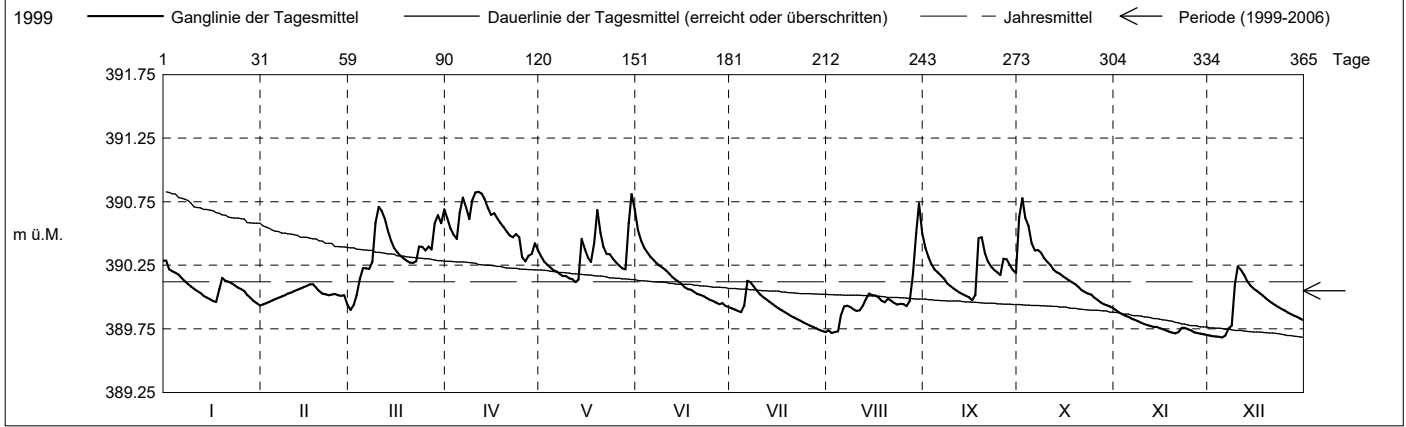
Koordinaten: 2'673'832' / 1'230'434'

Amt für Umwelt

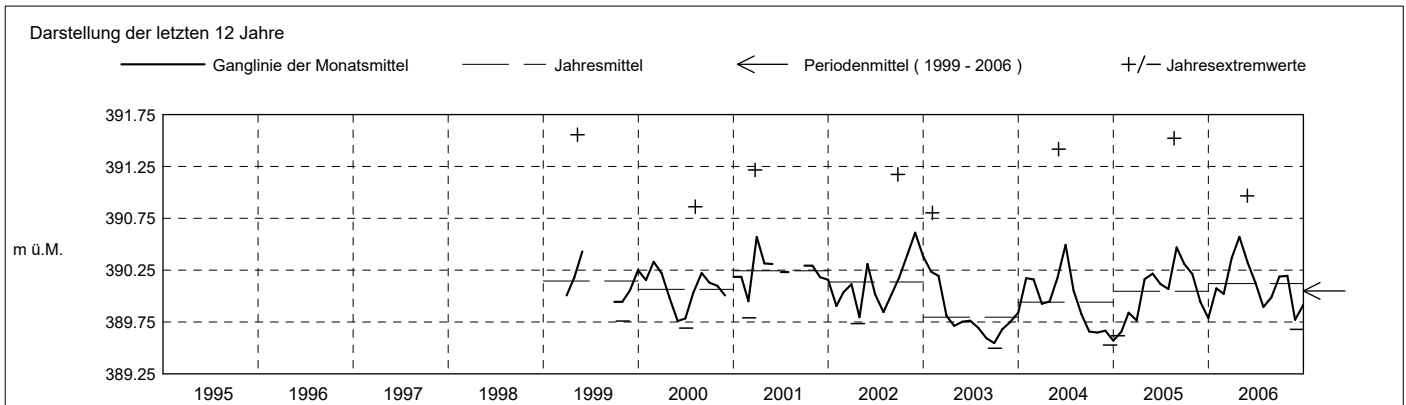
Abstichpunkt: 391.56 m ü.M. OK Terrain: 391.65 m ü.M.

2006	Januar	Februar	März	April	Mai	Juni	Juli	August	September	Oktober	November	Dezember	
Tagesmittel	1 390.29 +	389.94 -	389.90 -	390.62	390.32	390.53 +	389.91	389.74	390.39	390.63	389.90 +	389.70	1
	2 390.22	389.95	389.94	390.54	390.28	390.44	389.90	389.72 -	390.31	390.78 +	389.88	389.69	2
	3 390.20	389.96	390.01	390.49	390.25	390.39	389.89	389.72 -	390.26	390.62	389.87	389.69	3
	4 390.19	389.97	390.14	390.46	390.23	390.35	389.88	389.73	390.22	390.56	389.85	389.69	4
	5 390.18	389.98	390.23	390.67	390.21	390.32	389.93	389.86	390.19	390.42	389.84	389.68 -	5
	6 390.15	389.99	390.23	390.78	390.20	390.29	390.13 +	389.92	390.17	390.37	389.83	389.70	6
	7 390.13	390.00	390.22	390.70	390.18	390.27	390.12	389.93	390.14	390.37	389.82	389.75	7
	8 390.10	390.02	390.27	390.61	390.16	390.24	390.08	389.92	390.11	390.35	389.81	389.77	8
	9 390.08	390.03	390.59	390.76	390.16	390.23	390.05	389.90	390.09	390.31	389.80	390.10	9
	10 390.06	390.04	390.71 +	390.82	390.15	390.21	390.02	389.89	390.07	390.28	389.79	390.24 +	10
m ü.M.	11 390.05	390.05	390.68	390.83 +	390.14	390.18	390.00	389.90	390.05	390.25	389.78	390.21	11
	12 390.03	390.06	390.62	390.81	390.12 -	390.16	389.98	389.93	390.03	390.22	389.77	390.17	12
	13 390.01	390.07	390.52	390.77	390.14	390.14	389.96	389.98	390.02	390.20	389.76	390.12	13
	14 390.00	390.08	390.44	390.70	390.46	390.12	389.95	390.03	390.01	390.18	389.77	390.09	14
	15 389.99	390.09	390.39	390.65	390.38	390.10	389.93	390.02	390.00	390.16	389.76	390.07	15
	16 389.97	390.10 +	390.35	390.66	390.31	390.08	389.91	390.01	389.97 -	390.15	389.75	390.05	16
	17 389.96	390.10 +	390.32	390.62	390.28	390.06	389.90	390.00	390.02	390.13	389.74	390.03	17
	18 390.06	390.08	390.30	390.58	390.42	390.06	389.88	389.97	390.46	390.12	389.73	390.01	18
	19 390.15	390.05	390.29	390.55	390.68	390.04	389.87	389.96	390.47 +	390.10	389.72	389.99	19
	20 390.13	390.03	390.27	390.52	390.50	390.02	389.85	389.99	390.34	390.08	389.72	389.97	20
+ Maximum	21 390.12	390.02	390.27	390.49	390.39	390.02	389.84	389.97	390.28	390.06	389.72	389.95	21
	22 390.11	390.02	390.28	390.47	390.34	390.01	389.83	389.95	390.24	390.04	389.76	389.94	22
	23 390.09	390.02	390.40	390.50	390.34	389.99	389.81	389.94	390.21	390.03	389.76	389.92	23
	24 390.07	390.02	390.39	390.47	390.30	389.98	389.80	389.95	390.19	390.02	389.75	389.91	24
	25 390.06	390.02	390.37	390.32	390.27	389.97	389.79	389.94	390.17	390.00	389.74	389.89	25
	26 390.05	390.01	390.40	390.28 -	390.25	389.96	389.78	389.93	390.30	389.98	389.72	389.88	26
	27 390.02	390.01	390.38	390.32	390.23	389.94	389.77	389.97	390.32	389.96	389.72	389.87	27
	28 389.99	389.94 -	390.58	390.34	390.22	389.95	389.75	390.18	390.25	389.94	389.71	389.85	28
	29 389.97		390.64	390.42	390.58	389.93	389.74	390.50	390.21	389.94	389.71	389.84	29
	30 389.95		390.58	390.37	390.81 +	389.92 -	389.73	390.74 +	390.19	389.92	389.70 -	389.83	30
31 389.93 -		390.69		390.69		389.72 -	390.50		389.91 -		389.82	31	
Monatsmittel	390.07	390.02	390.37	390.57 +	390.32	390.13	389.89	389.99	390.19	390.20	389.77 -	389.92	m ü.M.
Spitze Datum	390.30 1.	390.17 17.	390.73 10.	390.84 11.	390.97 + 29.	390.58 1.	390.13 6.	390.87 30.	390.62 18.	390.90 2.	389.91 - 1.	390.25 10.	m ü.M.
Amplitude	0.37	0.29	0.88	0.56	0.86	0.67	0.41	1.16 +	0.66	0.99	0.21 -	0.57	m

Jahr Mittel: 390.12 Spitze: 390.97 (29.05.2006) Minimum: 389.68 (06.12.2006) Amplitude: 1.29



Periode	1999 - 2006 (7 Jahre)												
Monatsmittel	390.05	390.08	390.10	390.08	390.16 +	390.05	389.97 -	390.02	390.00	390.06	390.00	389.99	m ü.M.
Monats-Spitze Jahr	390.79 2004	390.80 2003	391.22 2001	390.84 2006	391.55 + 1999	391.42 2004	390.70 - 2000	391.52 2005	391.17 2002	391.06 2002	391.01 2002	391.20 1999	m ü.M.
Monats-Minimum Jahr	389.62 2005	389.65 2005	389.67 2005	389.65 2005	389.66 2003	389.69 + 2003	389.65 2003	389.53 2003	389.50 - 2003	389.50 - 2003	389.59 2004	389.53 2004	m ü.M.
Monats-Amplitude Jahr	1.12 2004	0.88 2003	1.43 2001	1.08 2005	1.42 1999	1.38 2004	1.01 2000	1.51 + 2005	1.30 2002	0.99 2006	0.81 - 2002	1.25 1999	m ü.M.
Periode	Mittel: 390.05 Spitze: 391.55 (12.05.1999) Minimum: 389.50 (03.10.2003) Amplitude: 2.06												



Grundwasserstände

Nr. 3229 Vordere Stadelmatt - Hünenberg

KANTON ZUG

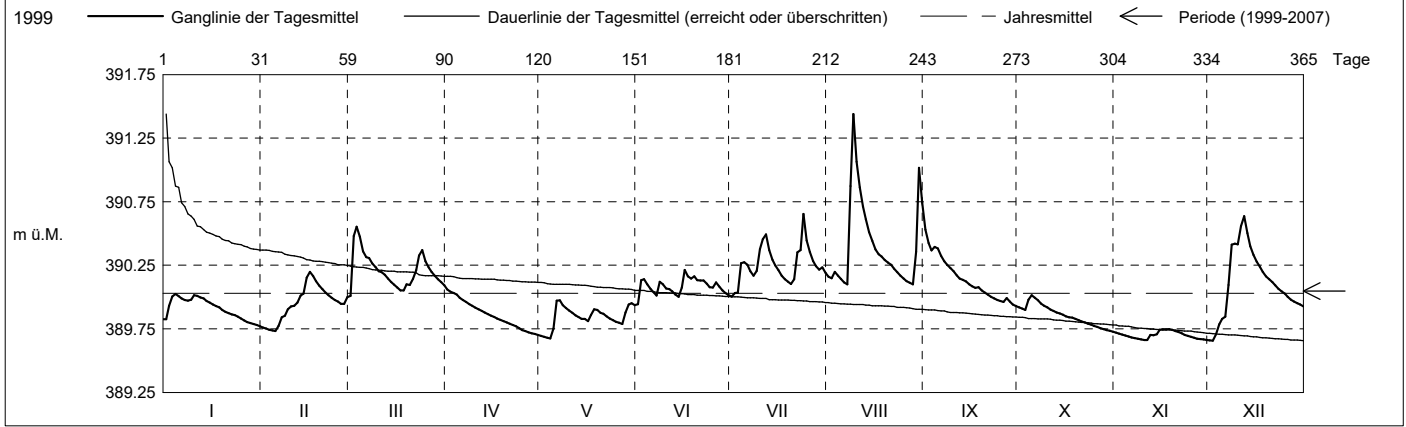
Koordinaten: 2'673'832' / 1'230'434'

Amt für Umwelt

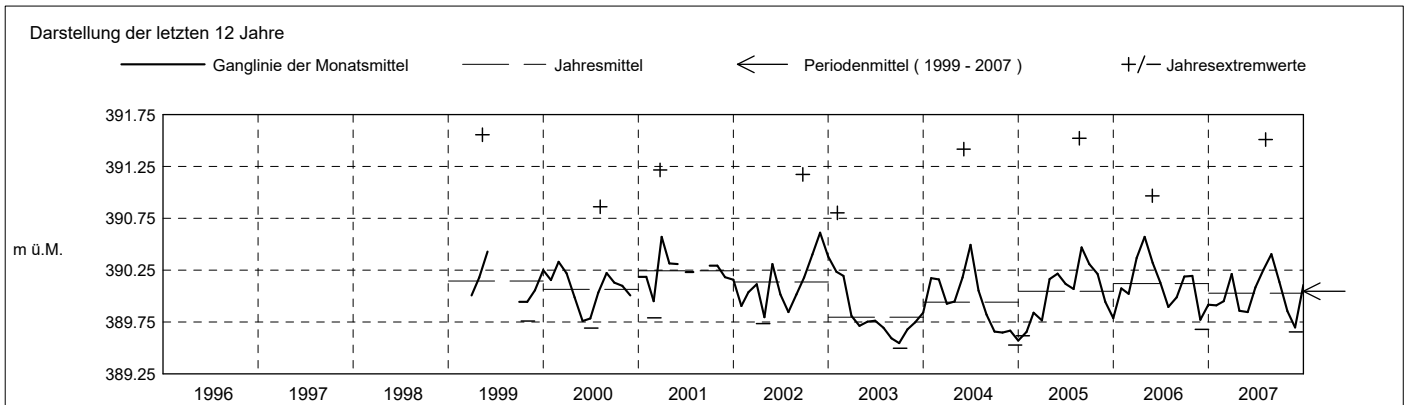
Abstichpunkt: 391.56 m ü.M. OK Terrain: 391.65 m ü.M.

2007		Januar	Februar	März	April	Mai	Juni	Juli	August	September	Oktober	November	Dezember	
Tagesmittel	1	389.83	389.76	390.01 -	390.06 +	389.69	389.94 -	390.00 -	390.16	390.53 +	389.92	389.72	389.66 -	1
	2	389.93	389.75	390.48	390.04	389.69	390.13	390.03	390.15	390.42	389.91	389.71	389.66 -	2
	3	390.00	389.74	390.55 +	390.03	389.68	390.14	390.04	390.20	390.37	389.90	389.70	389.71	3
	4	390.02 +	389.74	390.47	390.02	389.67 -	390.10	390.26	390.17	390.39	389.98	389.70	389.79	4
	5	390.01	389.73 -	390.36	389.99	389.75	390.07	390.27	390.14	390.38	390.01 +	389.69	389.83	5
	6	389.99	389.77	390.31	389.98	389.97 +	390.04	390.25	390.11	390.32	390.00	389.68	389.85	6
	7	389.98	389.84	390.31	389.96	389.97 +	390.01	390.20	390.10 -	390.28	389.97	389.68	390.10	7
	8	389.97	389.85	390.26	389.94	389.94	390.12	390.17	390.87	390.25	389.95	389.67	390.41	8
	9	389.98	389.90	390.24	389.93	389.91	390.10	390.21	391.44 +	390.23	389.93	389.67	390.42	9
	10	390.01	389.93	390.20	389.92	389.89	390.07	390.38	391.06	390.20	389.92	389.66 -	390.41	10
m ü.M.	11	390.01	389.93	390.19	389.90	389.88	390.06	390.45	390.86	390.17	389.90	389.66 -	390.56	11
	12	390.00	389.96	390.18	389.89	389.86	390.04	390.49	390.71	390.14	389.89	389.70	390.64 +	12
	13	389.99	390.01	390.14	389.88	389.84	390.02	390.37	390.61	390.13	389.88	389.70	390.50	13
	14	389.97	390.03	390.12	389.87	389.83	390.00	390.29	390.51	390.12	389.87	389.71	390.40	14
	15	389.96	390.15	390.10	389.85	389.83	390.08	390.25	390.44	390.10	389.86	389.74	390.33	15
	16	389.94	390.20 +	390.08	389.84	389.81	390.21 +	390.21	390.37	390.09	389.85	389.75 +	390.28	16
	17	389.93	390.17	390.05	389.83	389.86	390.16	390.17	390.34	390.07	389.84	389.75 +	390.24	17
	18	389.92	390.12	390.05	389.82	389.90	390.14	390.14	390.32	390.08	389.84	389.75 +	390.20	18
	19	389.90	390.09	390.10	389.81	389.90	390.16	390.12	390.29	390.05	389.83	389.74	390.16	19
	20	389.88	390.06	390.09	389.80	389.88	390.13	390.10	390.27	390.03	389.82	389.73	390.14	20
+ Maximum	21	389.87	390.03	390.14	389.79	389.87	390.13	390.14	390.25	390.02	389.81	389.72	390.12	21
	22	389.86	390.01	390.21	389.78	389.85	390.13	390.35	390.22	390.00	389.80	389.71	390.09	22
	23	389.86	390.00	390.33	389.77	389.83	390.10	390.37	390.20	389.99	389.79	389.70	390.07	23
	24	389.84	389.98	390.37	389.76	389.82	390.08	390.65 +	390.17	389.98	389.78	389.69	390.04	24
	25	389.83	389.96	390.28	389.74	389.81	390.08	390.44	390.14	389.97	389.77	389.69	390.03	25
	26	389.82	389.95	390.23	389.73	389.80	390.11	390.35	390.13	389.96	389.77	389.68	390.00	26
	27	389.80	389.95	390.20	389.72	389.79	390.08	390.28	390.11	389.99	389.75	389.75 +	389.98	27
	28	389.79	390.00	390.17	389.72	389.88	390.05	390.24	390.10 -	389.96	389.75	389.67	389.96	28
	29	389.79	390.14	390.14	389.71	389.94	390.03	390.21	390.36	389.94	389.74	389.67	389.95	29
	30	389.78	390.12	390.12	389.70 -	389.95	390.01	390.23	391.02	389.93 -	389.73 -	389.66 -	389.94	30
31	389.77 -	390.09	390.09	389.70 -	389.94	390.01	390.19	390.74	391.02	389.73 -	389.66 -	389.93	31	
Monatsmittel	389.91	389.95	390.21	389.86	389.85	390.09	390.25	390.41 +	390.14	389.85	389.70 -	390.11	m ü.M.	
Spitze Datum	390.03 4.	390.20 16.	390.59 3.	390.07 1.	389.99 6.	390.23 15.	390.84 23.	391.51 + 8.	390.61 1.	390.02 4.	389.75 - 18.	390.66 12.	m ü.M.	
Amplitude	0.26	0.47	0.59	0.38	0.32	0.31	0.85	1.42 +	0.68	0.30	0.09 -	1.01	m	

Jahr Mittel: 390.03 Spitze: 391.51 (08.08.2007) Minimum: 389.65 (02.12.2007) Amplitude: 1.86



Periode	1999 - 2007 (8 Jahre)												
Monatsmittel	390.04	390.06	390.11	390.06	390.13 +	390.06	390.01	390.07	390.02	390.04	389.97 -	390.00	m ü.M.
Monats-Spitze Jahr	390.79 - 2004	390.80 2003	391.22 2001	390.84 2006	391.55 + 1999	391.42 2004	390.84 2007	391.52 2005	391.17 2002	391.06 2002	391.01 2002	391.20 1999	m ü.M.
Monats-Minimum Jahr	389.62 2005	389.65 2005	389.67 2005	389.65 2005	389.66 2003	389.69 + 2003	389.65 2003	389.53 2003	389.50 - 2003	389.50 - 2003	389.59 2004	389.53 2004	m ü.M.
Monats-Amplitude Jahr	1.12 2004	0.88 2003	1.43 2001	1.08 2005	1.42 1999	1.38 2004	1.01 2000	1.51 + 2005	1.30 2002	0.99 2006	0.81 - 2002	1.25 1999	m ü.M.
Periode	Mittel: 390.05 Spitze: 391.55 (12.05.1999) Minimum: 389.50 (03.10.2003) Amplitude: 2.06												



Grundwasserstände

Nr. 3229 Vordere Stadelmatt - Hünenberg

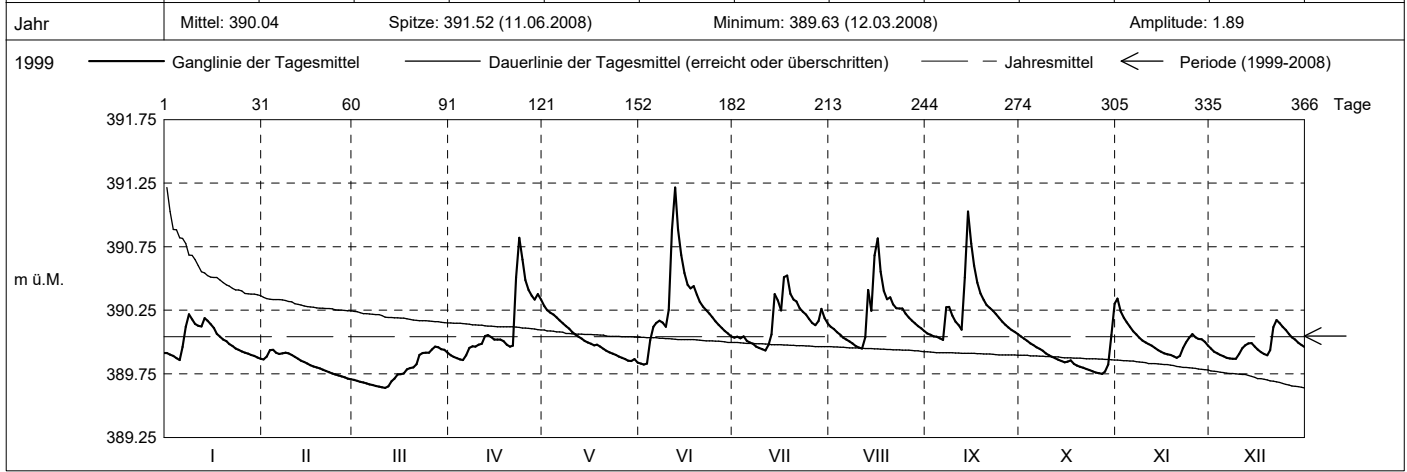
KANTON ZUG

Koordinaten: 2'673'832' / 1'230'434'

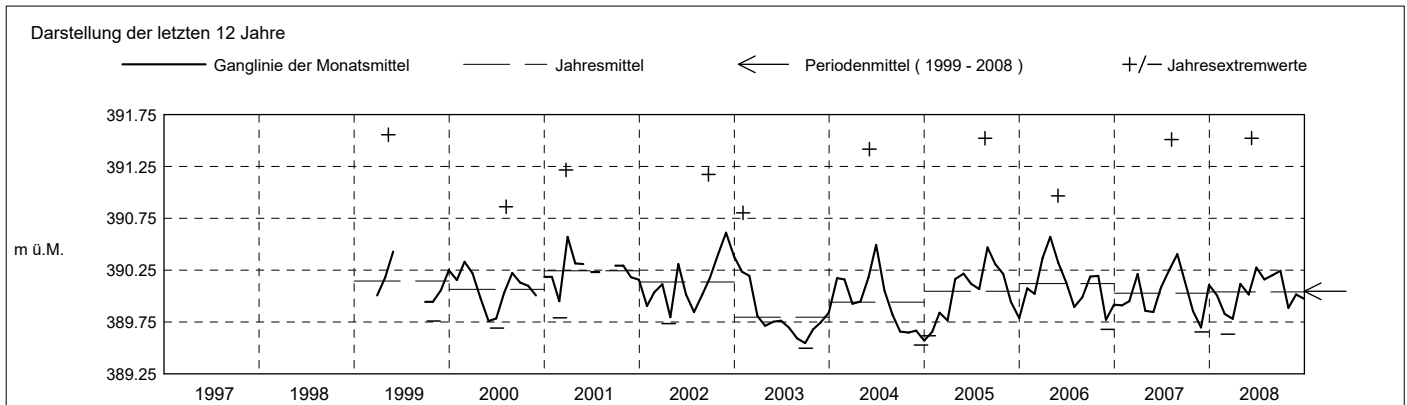
Amt für Umwelt

Abstichpunkt: 391.56 m ü.M. OK Terrain: 391.65 m ü.M.

2008	Januar	Februar	März	April	Mai	Juni	Juli	August	September	Oktober	November	Dezember																																				
Tagesmittel	1 389.91	389.86	389.70	389.89	390.28 +	389.83	390.03	390.12	390.07	390.05	390.34 +	389.95	1																																			
	2 389.90	389.89	389.69	389.88	390.25	389.82 -	390.04	390.10	390.06	390.03	390.24	389.92	2																																			
	3 389.89	389.94 +	389.69	389.87	390.23	389.83	390.03	390.08	390.05	390.01	390.19	389.91	3																																			
	4 389.87	389.94 +	389.68	389.86 -	390.22	390.01	390.04	390.06	390.04	389.99	390.16	389.90	4																																			
	5 389.86 -	389.92	389.67	389.86 -	390.19	390.12	390.01	390.03	390.03	389.98	390.12	389.89	5																																			
	6 389.96	389.91	389.67	389.89	390.17	390.15	390.00	390.02	390.02 -	389.96	390.09	389.88	6																																			
	7 390.12	389.91	389.66	389.95	390.15	390.17	389.99	390.00	390.27	389.95	390.06	389.87 -	7																																			
	8 390.22 +	389.92	389.65	389.97	390.12	390.15	389.96	389.99	390.28	389.93	390.03	389.87 -	8																																			
	9 390.18	389.91	389.65	389.96	390.10	390.12	389.95	389.97	390.21	389.91	390.01	389.87 -	9																																			
	10 390.14	389.90	389.64 -	389.98	390.08	390.25	389.94	389.96	390.16	389.90	390.00	389.91	10																																			
m ü.M.	11 390.13	389.88	389.64 -	389.99	390.06	390.88	389.93 -	389.95 -	390.13	389.88	389.98	389.95	11																																			
	12 390.12	389.87	389.65	390.05	390.04	391.22 +	389.98	390.04	390.10	389.87	389.97	389.97	12																																			
	13 390.19	389.85	389.69	390.06	390.03	390.89	390.06	390.41	390.51	389.86	389.95	389.99	13																																			
	14 390.17	389.84	389.71	390.04	390.01	390.68	390.38	390.25	391.03 +	389.85	389.94	389.99	14																																			
	15 390.14	389.83	389.74	390.02	390.00	390.54	390.33	390.68	390.77	389.84	389.92	389.96	15																																			
	16 390.11	389.82	389.75	390.02	389.99	390.45	390.25	390.81 +	390.60	389.85	389.91	389.94	16																																			
	17 390.06	389.81	389.75	390.02	389.97	390.42	390.51	390.47	390.47	389.86	389.90	389.92	17																																			
	18 390.04	389.80	389.78	390.01	389.98	390.44	390.52 +	390.40	390.38	389.83	389.90	389.91	18																																			
	19 390.02	389.79	389.80	389.98	389.97	390.37	390.38	390.34	390.33	389.82	389.89	389.90	19																																			
	20 390.01	389.78	389.80	389.96	389.95	390.32	390.33	390.35	390.29	389.81	389.88 -	389.94	20																																			
	21 389.98	389.77	389.83	389.97	389.93	390.28	390.32	390.30	390.27	389.80	389.89	390.12	21																																			
	22 389.97	389.76	389.90	390.51	389.92	390.25	390.27	390.27	390.25	389.78	389.95	390.17 +	22																																			
	23 389.95	389.75	389.91	390.82 +	389.91	390.22	390.24	390.26	390.22	389.78	390.00	390.15	23																																			
	24 389.94	389.75	389.92	390.65	389.90	390.20	390.21	390.26	390.19	389.77	390.03	390.12	24																																			
	25 389.92	389.74	389.92	390.49	389.89	390.16	390.18	390.22	390.16	389.76	390.06	390.10	25																																			
+ Maximum	26 389.92	389.73	389.94	390.41	389.88	390.13	390.15	390.19	390.13	389.75 -	390.04	390.06	26																																			
	27 389.91	389.72	389.96 +	390.36	389.87	390.11	390.13	390.17	390.11	389.75 -	390.02	390.04	27																																			
- Minimum	28 389.90	389.71 -	389.96 +	390.33	389.85	390.09	390.17	390.15	390.10	389.77	390.02	390.02	28																																			
	29 389.89	389.71 -	389.94	390.38	389.85	390.07	390.26	390.13	390.08	389.82	390.00	390.00	29																																			
	30 389.88		389.94	390.33	389.86	390.05	390.19	390.11	390.06	390.05	389.97	389.98	30																																			
	31 389.87		389.91		389.84 -		390.15	390.09		390.30 +		389.96	31																																			
Monatsmittel	390.01	389.83	389.78 -	390.12	390.02	390.27 +	390.16	390.20	390.25	389.89	390.02	389.97	m ü.M.																																			
Spitze Datum	390.22 8.	389.95 - 4.	389.97 27.	390.89 23.	390.30 1.	391.52 + 11.	390.75 17.	391.13 15.	391.23 13.	390.41 31.	390.41 1.	390.18 22.	m ü.M.																																			
Amplitude	0.37	0.24 -	0.33	1.04	0.47	1.71 +	0.82	1.19	1.23	0.66	0.54	0.31	m																																			
Jahr	Mittel: 390.04												Spitze: 391.52 (11.06.2008)												Minimum: 389.63 (12.03.2008)												Amplitude: 1.89											



Periode	1999 - 2008 (9 Jahre)																																															
Monatsmittel	390.03	390.04	390.08	390.07	390.11 +	390.08	390.03	390.09	390.05	390.02	389.97 -	390.00	m ü.M.																																			
Monats-Spitze Jahr	390.79 - 2004	390.80 2003	391.22 2001	390.89 2008	391.55 + 1999	391.52 2008	390.84 2007	391.52 2005	391.23 2008	391.06 2002	391.01 2002	391.20 1999	m ü.M.																																			
Monats-Minimum Jahr	389.62 2005	389.65 2005	389.63 2008	389.65 2005	389.66 2003	389.69 + 2003	389.65 2003	389.53 2003	389.50 - 2003	389.50 - 2003	389.59 2004	389.53 2004	m ü.M.																																			
Monats-Amplitude Jahr	1.12 2004	0.88 2003	1.43 2001	1.08 2005	1.42 1999	1.71 + 2008	1.01 2000	1.51 2005	1.30 2002	0.99 2006	0.81 - 2002	1.25 1999	m ü.M.																																			
Periode	Mittel: 390.05												Spitze: 391.55 (12.05.1999)												Minimum: 389.50 (03.10.2003)												Amplitude: 2.06											



Grundwasserstände

Nr. 3229 Vordere Stadelmatt - Hünenberg

KANTON ZUG

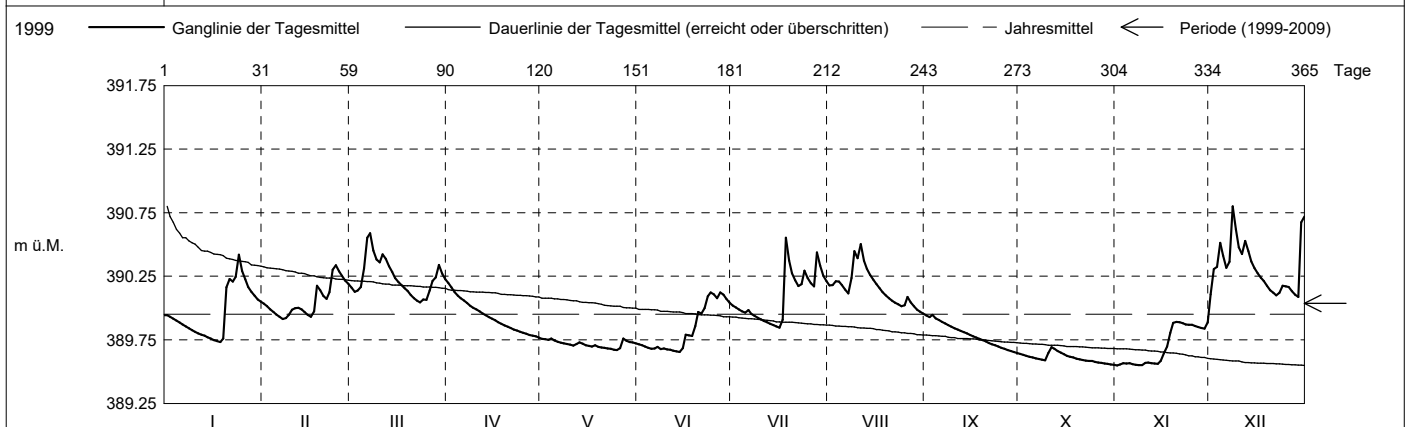
Koordinaten: 2'673'832' / 1'230'434'

Amt für Umwelt

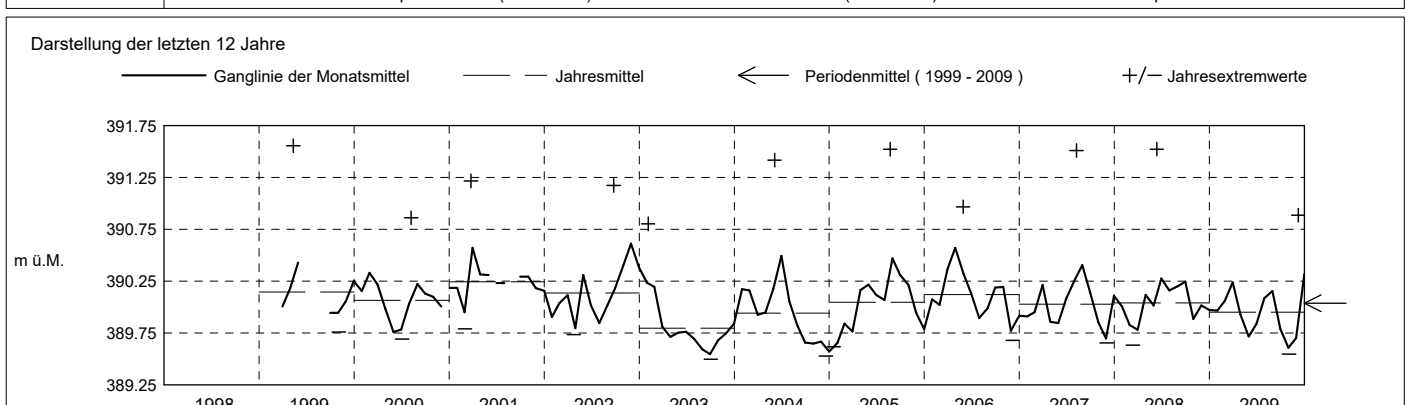
Abstichpunkt: 391.56 m ü.M. OK Terrain: 391.65 m ü.M.

2009	Januar	Februar	März	April	Mai	Juni	Juli	August	September	Oktober	November	Dezember		
Tagesmittel	1 389.94	390.03	390.16	390.20 +	389.76 +	389.71	390.02	390.18	389.94	389.64	389.55 -	390.11	1	
	2 389.93	390.01	390.13	390.16	389.75	389.71	390.00	390.18	389.93	389.63	389.56	390.31	2	
	3 389.91	389.99	390.14	390.13	389.75	389.70	389.99	390.21	389.95 +	389.62	389.57	390.32	3	
	4 389.90	389.97	390.17	390.10	389.76 +	389.69	389.97	390.21	389.92	389.62	389.56	390.51	4	
	5 389.89	389.95	390.31	390.08	389.74	389.68	389.97	390.18	389.91	389.61	389.57	390.41	5	
	6 389.87	389.93	390.55	390.06	389.74	389.68	389.98	390.14	389.89	389.60	389.56	390.32	6	
	7 389.86	389.91 -	390.59 +	390.04	389.73	389.69	389.95	390.12	389.88	389.60	389.55 -	390.37	7	
	8 389.84	389.92	390.45	390.02	389.72	389.68	389.94	390.24	389.87	389.59	389.55 -	390.80 +	8	
	9 389.83	389.95	390.38	390.00	389.72	389.68	389.92	390.45	389.85	389.59	389.55 -	390.62	9	
	10 389.81	389.99	390.36	389.99	389.71	389.67	389.91	390.39	389.84	389.65	389.57	390.48	10	
m ü.M.	11 389.80	390.00	390.42	389.97	389.71	389.67	389.90	390.50 +	389.83	389.69 +	389.57	390.42	11	
	12 389.79	390.00	390.39	389.96	389.72	389.66	389.89	390.37	389.82	389.68	389.57	390.53	12	
	13 389.78	389.99	390.33	389.94	389.73	389.66	389.88	390.31	389.81	389.66	389.56	390.45	13	
	14 389.77	389.97	390.28	389.93	389.72	389.65 -	389.86	390.26	389.80	389.65	389.56	390.37	14	
	15 389.76	389.95	390.23	389.92	389.71	389.68	389.86	390.22	389.79	389.64	389.58	390.31	15	
	16 389.75	389.93	390.21	389.90	389.70	389.79	389.85 -	390.19	389.78	389.62	389.64	390.27	16	
	17 389.74	389.97	390.18	389.89	389.70	389.79	389.91	390.16	389.77	389.62	389.70	390.24	17	
	18 389.73 -	390.18	390.16	389.88	389.71	389.78	390.55 +	390.12	389.76	389.61	389.80	390.21	18	
	19 389.76	390.14	390.13	389.86	389.70	389.86	390.37	390.10	389.75	389.60	389.88	390.17	19	
	20 390.16	390.10	390.10	389.85	389.69	389.97	390.27	390.08	389.74	389.60	389.89 +	390.14	20	
+ Maximum	21 390.23	390.07	390.08	389.84	389.69	389.96	390.22	390.06	389.73	389.59	389.89 +	390.12	21	
	22 390.21	390.12	390.06	389.83	389.68	390.00	390.17	390.04	389.72	389.59	389.88	390.10	22	
	23 390.25	390.30	390.05 -	389.82	389.68	390.09	390.19	390.03	389.71	389.58	389.87	390.12	23	
	24 390.42 +	390.34 +	390.07	389.81	389.67 -	390.12 +	390.29	390.01	389.70	389.58	389.87	390.18	24	
	25 390.29	390.29	390.07	389.81	389.67 -	390.11	390.24	390.02	389.69	389.58	389.87	390.17	25	
	- Minimum	26 390.23	390.25	390.14	389.80	389.68	390.08	390.20	390.09	389.68	389.57	389.86	390.17	26
		27 390.17	390.22	390.21	389.79	389.76 +	390.12 +	390.17	390.05	389.67	389.57	389.85	390.13	27
		28 390.13	390.19	390.24	389.78	389.74	390.11	390.44	390.01	389.66	389.56	389.84	390.10	28
		29 390.10		390.34	389.78	389.73	390.07	390.33	389.99	389.65 -	389.56	389.84	390.09 -	29
		30 390.07		390.27	389.77 -	389.73	390.04	390.25	389.97	389.65 -	389.56	389.89 +	390.67	30
31 390.05			390.23		389.72		390.21		389.96 -			390.72	31	
Monatsmittel		389.97	390.06	390.24	389.93	389.72	389.84	390.09	390.16	389.79	389.61 -	389.70	390.32 +	m ü.M.
Spitze Datum		390.48 24.	390.35 23.	390.65 7.	390.22 1.	389.77 4.	390.13 27.	390.65 18.	390.58 10.	389.97 3.	389.70 - 11.	389.98 30.	390.89 + 8.	m ü.M.
Amplitude		0.75	0.45	0.61	0.45	0.11 -	0.48	0.81	0.64	0.32	0.15	0.43	0.91 +	m

Jahr Mittel: 389.95 Spitze: 390.89 (08.12.2009) Minimum: 389.55 (02.11.2009) Amplitude: 1.34



Periode	1999 - 2009 (10 Jahre)												
Monatsmittel	390.03	390.04	390.09	390.05	390.08	390.06	390.03	390.10 +	390.02	389.98	389.95 -	390.03	m ü.M.
Monats-Spitze Jahr	390.79 - 2004	390.80 2003	391.22 2001	390.89 2008	391.55 + 1999	391.52 2008	390.84 2007	391.52 2005	391.23 2008	391.06 2002	391.01 2002	391.20 1999	m ü.M.
Monats-Minimum Jahr	389.62 2005	389.65 2005	389.63 2008	389.65 2005	389.66 + 2003	389.65 2009	389.65 2003	389.53 2003	389.50 - 2003	389.50 - 2003	389.55 2009	389.53 2004	m ü.M.
Monats-Amplitude Jahr	1.12 2004	0.88 2003	1.43 2001	1.08 2005	1.42 1999	1.71 + 2008	1.01 2000	1.51 2005	1.30 2002	0.99 2006	0.81 - 2002	1.25 1999	m ü.M.
Periode	Mittel: 390.04 Spitze: 391.55 (12.05.1999) Minimum: 389.50 (03.10.2003) Amplitude: 2.06												



Grundwasserstände

Nr. 3229 Vordere Stadelmatt - Hünenberg

KANTON ZUG

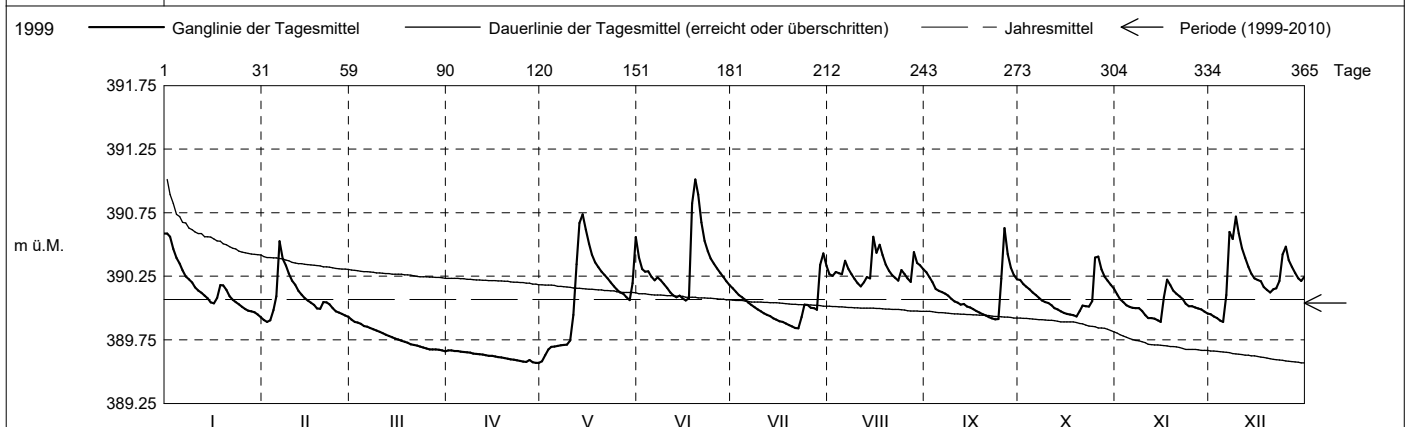
Koordinaten: 2'673'832' / 1'230'434'

Amt für Umwelt

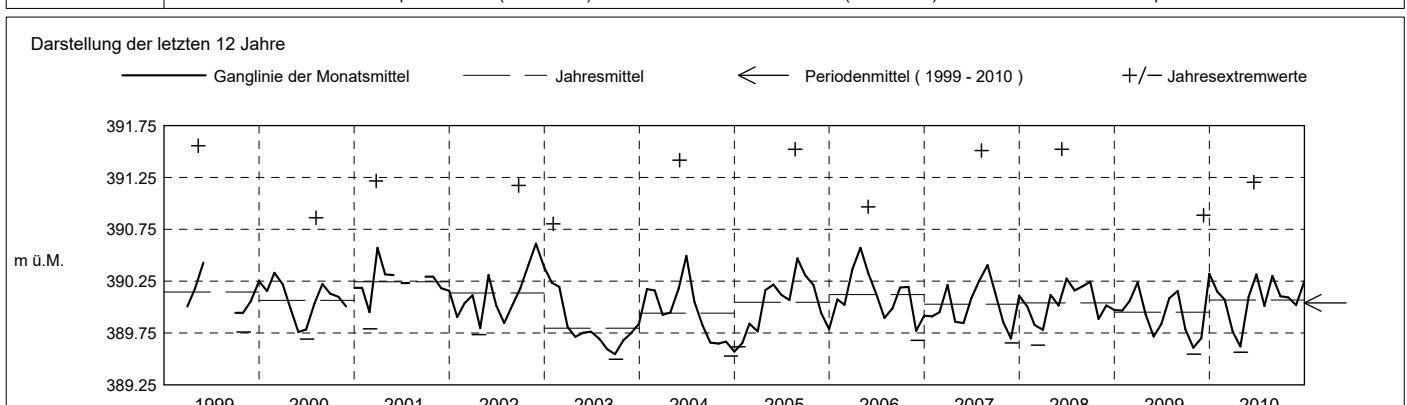
Abstichpunkt: 391.56 m ü.M. OK Terrain: 391.65 m ü.M.

2010	Januar	Februar	März	April	Mai	Juni	Juli	August	September	Oktober	November	Dezember		
Tagesmittel	1 390.59 +	389.91	389.91 +	389.67 +	389.58 -	390.40	390.16	390.27	390.28	390.22	390.11	389.95	1	
	2 390.56	389.89 -	389.89	389.67 +	389.63	390.31	390.13	390.25	390.24	390.19	390.07	389.93	2	
	3 390.46	389.90	389.89	389.66	389.68	390.29	390.10	390.28	390.20	390.17	390.05	389.92	3	
	4 390.39	389.98	389.88	389.66	389.69	390.29	390.08	390.27	390.15	390.15	390.02	389.90	4	
	5 390.35	390.09	389.86	389.66	389.70	390.25	390.06	390.27	390.13	390.12	390.01	389.89 -	5	
	6 390.30	390.53 +	389.85	389.65	389.70	390.22	390.04	390.37	390.12	390.10	390.00	390.10	6	
	7 390.25	390.39	389.84	389.65	389.71	390.24	390.03	390.31	390.11	390.08	390.00	390.60	7	
	8 390.23	390.33	389.83	389.65	389.71	390.22	390.01	390.27	390.10	390.06	390.00	390.54	8	
	9 390.20	390.27	389.82	389.64	389.71	390.19	390.19	389.99	390.23	390.07	390.05	389.98	390.72 +	9
	10 390.16	390.22	389.81	389.64	389.75	390.16	390.16	389.97	390.20	390.05	390.04	389.94	390.59	10
m ü.M.	11 390.14	390.18	389.80	389.64	389.95	390.12	389.96	390.17 -	390.04	390.02	389.92	390.47	11	
	12 390.12	390.13	389.79	389.63	390.34	390.10	389.95	390.20	390.03	390.00	389.92	390.39	12	
	13 390.10	390.11	389.78	389.63	390.67	390.08	389.94	390.24	390.03	389.99	389.92	390.32	13	
	14 390.08	390.08	389.77	389.62	390.74 +	390.10	389.92	390.23	390.01	389.97	389.90	390.27	14	
	15 390.04	390.06	389.76	389.62	390.62	390.08	389.91	390.56 +	390.00	389.96	389.89 -	390.23	15	
	16 390.04	390.04	389.75	389.62	390.51	390.06 -	389.89	390.43	389.99	389.95	390.09	390.22	16	
	17 390.08	390.02	389.74	389.61	390.42	390.08	389.89	390.50	389.98	389.95	390.22 +	390.21	17	
	18 390.18	390.00	389.73	389.61	390.36	390.82	389.88	390.42	389.96	389.94	390.18	390.17	18	
	19 390.18	389.99	389.73	389.61	390.32	391.01 +	389.86	390.34	389.95	389.93 -	390.14	390.14	19	
	20 390.14	390.05	389.72	389.60	390.29	390.89	389.85	390.29	389.94	389.98	390.11	390.12	20	
+ Maximum	21 390.09	390.05	389.71	389.60	390.26	390.67	389.84 -	390.26	389.93	390.02	390.09	390.15	21	
	22 390.06	390.03	389.71	389.59	390.23	390.53	389.84 -	390.24	389.92	390.01	390.07	390.16	22	
	23 390.05	390.00	389.70	389.59	390.20	390.45	389.93	390.22	389.91 -	390.01	390.04	390.21	23	
	24 390.03	389.97	389.69	389.58	390.17	390.39	390.03	390.30	389.91 -	390.05	390.01	390.42	24	
	25 390.01	389.96	389.68	389.58	390.14	390.35	390.02	390.27	390.23	390.40	390.01	390.48	25	
	- Minimum	26 389.99	389.95	389.68	389.58	390.12	390.31	390.00	390.23	390.63 +	390.41 +	390.00	390.38	26
		27 389.98	389.94	389.67	389.59	390.11	390.21	390.00	390.21	390.43	390.00	390.00	390.33	27
	28 389.97	389.93	389.67	389.57 -	390.09	390.24	389.99	390.44	390.32	390.25	389.99	390.28	28	
	29 389.97	389.97	389.67	389.57 -	390.06	390.21	390.34	390.35	390.26	390.22	389.97	390.23	29	
	30 389.95	389.97	389.67	389.57 -	390.20	390.18	390.43 +	390.34	390.23	390.18	389.96	390.21	30	
	31 389.92 -	389.66 -	389.66 -	390.56	390.56	390.33	390.33	390.31	390.15	390.15	390.15	390.24	31	
Monatsmittel	390.15	390.07	389.76	389.62 -	390.10	390.32 +	390.01	390.30	390.11	390.09	390.02	390.25	m ü.M.	
Spitze Datum	390.67 1.	390.58 6.	389.92 1.	389.67 - 1.	390.80 14.	391.20 + 19.	390.60 29.	390.64 15.	390.69 26.	390.53 25.	390.23 17.	390.76 9.	m ü.M.	
Amplitude	0.76	0.70	0.26	0.11 -	1.22 +	1.16	0.77	0.48	0.79	0.60	0.35	0.88	m	

Jahr Mittel: 390.07 Spitze: 391.20 (19.06.2010) Minimum: 389.57 (30.04.2010) Amplitude: 1.64



Periode	1999 - 2010 (11 Jahre)												
Monatsmittel	390.04	390.04	390.06	390.02	390.08	390.08	390.03	390.12 +	390.03	389.99	389.95 -	390.05	m ü.M.
Monats-Spitze Jahr	390.79 - 2004	390.80 2003	391.22 2001	390.89 2008	391.55 + 1999	391.52 2008	390.84 2007	391.52 2005	391.23 2008	391.06 2002	391.01 2002	391.20 1999	m ü.M.
Monats-Minimum Jahr	389.62 2005	389.65 + 2005	389.63 2008	389.57 2010	389.58 2010	389.65 + 2009	389.65 + 2003	389.53 2003	389.50 - 2003	389.55 2009	389.53 2004	m ü.M.	
Monats-Amplitude Jahr	1.12 2004	0.88 2003	1.43 2001	1.08 2005	1.42 1999	1.71 + 2008	1.01 2000	1.51 2005	1.30 2002	0.99 2006	0.81 - 2002	1.25 1999	m ü.M.
Periode	Mittel: 390.04 Spitze: 391.55 (12.05.1999) Minimum: 389.50 (03.10.2003) Amplitude: 2.06												



Grundwasserstände

Nr. 3229 Vordere Stadelmatt - Hünenberg

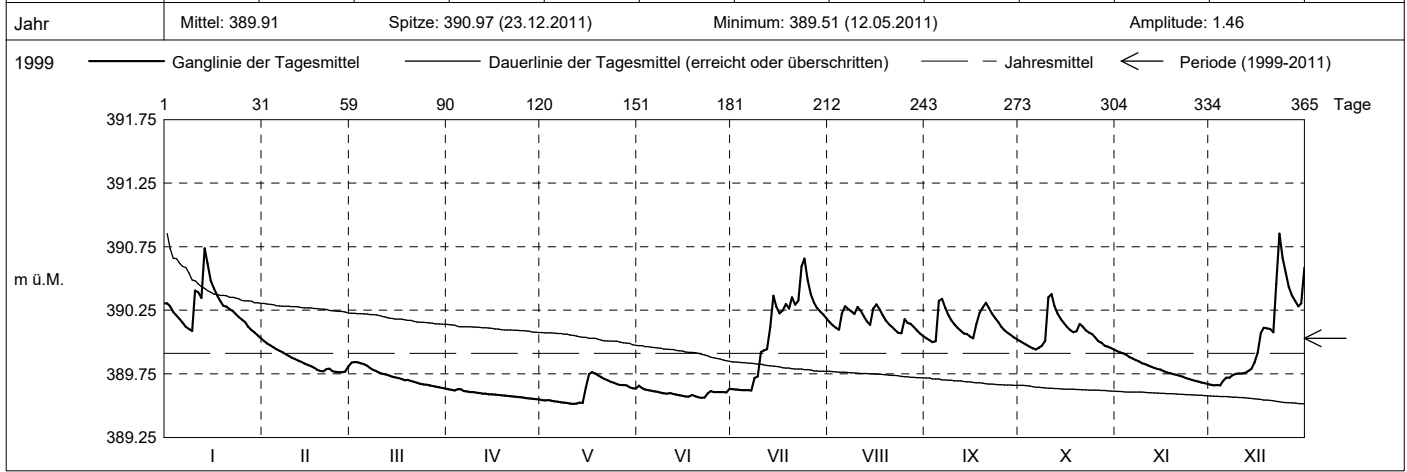
KANTON ZUG

Koordinaten: 2'673'832' / 1'230'434'

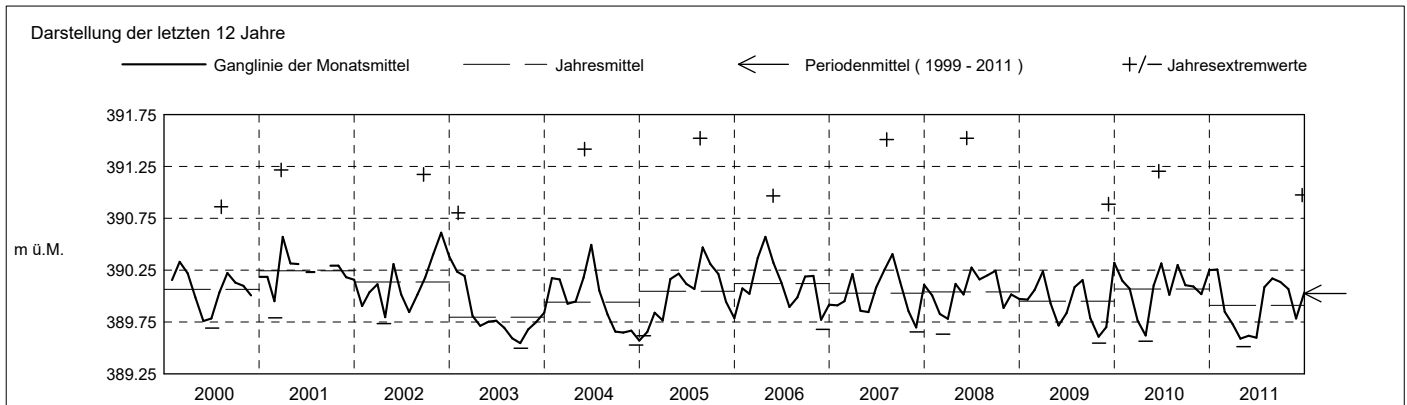
Amt für Umwelt

Abstichpunkt: 391.56 m ü.M. OK Terrain: 391.65 m ü.M.

2011	Januar	Februar	März	April	Mai	Juni	Juli	August	September	Oktober	November	Dezember		
Tagesmittel	1 390.30	390.01 +	389.84 +	389.63 +	389.54	389.66 +	389.63	390.16	390.03	390.01	389.93 +	389.66 -	1	
	2 390.28	389.99	389.84 +	389.62	389.54	389.64	389.63	390.13	390.01	389.99	389.92	389.66 -	2	
	3 390.24	389.98	389.84 +	389.62	389.54	389.63	389.62 -	390.11	390.00 -	389.98	389.91	389.66 -	3	
	4 390.21	389.96	389.83	389.63 +	389.54	389.62	389.62 -	390.10	390.01	389.96	389.90	389.66 -	4	
	5 390.18	389.94	389.82	389.63 +	389.53	389.62	389.62 -	390.23	390.32	389.95	389.88	389.66 -	5	
	6 390.15	389.93	389.81	389.61	389.53	389.61	389.62 -	390.28	390.34 +	389.94 -	389.87	389.72	6	
	7 390.12	389.92	389.80	389.61	389.53	389.61	389.62 -	390.26	390.27	389.96	389.86	389.72	7	
	8 390.10	389.90	389.78	389.61	389.52	389.60	389.72	390.24	390.21	389.97	389.85	389.74	8	
	9 390.09	389.89	389.77	389.61	389.52	389.60	389.73	390.22	390.17	390.01	389.83	389.75	9	
	10 390.40	389.88	389.76	389.60	389.52	389.59	389.92	390.28	390.28	390.14	390.35	389.83	389.75	10
m ü.M.	11 390.39	389.86	389.75	389.60	389.51 -	389.60	389.93	390.25	390.11	390.38 +	389.82	389.75	11	
	12 390.35	389.85	389.75	389.59	389.52	389.59	389.94	390.20	390.09	390.28	389.81	389.76	12	
	13 390.74 +	389.84	389.74	389.59	389.52	389.59	390.11	390.16	390.07	390.22	389.79	389.77	13	
	14 390.62	389.83	389.73	389.59	389.52	389.58	390.36	390.13	390.06	390.18	389.79	389.79	14	
	15 390.48	389.82	389.72	389.59	389.64	389.58	390.28	390.26	390.04	390.15	389.78	389.84	15	
	16 390.42	389.81	389.72	389.59	389.75	389.57	390.23	390.30 +	390.03	390.12	389.77	389.92	16	
	17 390.37	389.80	389.71	389.58	389.76 +	389.57	390.25	390.26	390.14	390.09	389.76	390.07	17	
	18 390.32	389.78	389.70	389.58	389.75	389.58	390.30	390.21	390.23	390.08	389.75	390.11	18	
	19 390.29	389.77	389.70	389.58	389.74	389.57	390.26	390.17	390.27	390.08	389.75	390.11	19	
	20 390.28	389.77	389.69	389.58	389.72	389.57	390.35	390.14	390.31	390.14	389.74	390.10	20	
+ Maximum	21 390.26	389.79	389.69	389.57	389.71	389.56 -	390.29	390.12	390.27	390.12	389.73	390.08	21	
	22 390.24	389.79	389.68	389.57	389.70	389.56 -	390.33	390.09	390.22	390.09	389.73	390.46	22	
	23 390.22	389.77	389.67	389.57	389.69	389.60	390.60	390.07	390.19	390.07	389.72	390.85 +	23	
	24 390.20	389.76 -	389.67	389.57	389.68	389.61	390.66 +	390.07	390.16	390.06	389.71	390.66	24	
	25 390.18	389.76 -	389.66	389.56	389.67	389.61	390.49	390.18	390.12	390.04	389.70	390.54	25	
	- Minimum	26 390.15	389.76 -	389.66	389.56	389.66	389.61	390.37	390.15	390.09	390.01	389.70	390.44	26
		27 390.12	389.77	389.65	389.56	389.66	389.61	390.31	390.14	390.07	389.99	389.69	390.37	27
	28 390.09	389.81	389.65	389.55 -	389.66	389.61	390.27	390.12	390.06	389.97	389.68	390.32	28	
	29 390.07		389.64	389.55 -	389.64	389.60	390.24	390.09	390.04	389.96	389.68	390.28	29	
	30 390.05		389.64	389.55 -	389.64	389.63	390.22	390.07	390.02	389.95	389.67 -	390.30	30	
	31 390.03 -		389.63 -		389.63		390.19	390.05 -		389.94 -		390.59	31	
Monatsmittel	390.26 +	389.85	389.73	389.59 -	389.62	389.60	390.09	390.17	390.14	390.07	389.78	390.04	m ü.M.	
Spitze Datum	390.84 13.	390.02 1.	389.85 2.	389.64 - 4.	389.77 17.	389.66 1.	390.72 24.	390.31 15.	390.46 5.	390.49 10.	389.93 1.	390.97 + 23.	m ü.M.	
Amplitude	0.82	0.26	0.21	0.10 -	0.25	0.11	1.10	0.28	0.47	0.56	0.27	1.32 +	m	
Jahr	Mittel: 389.91 Spitze: 390.97 (23.12.2011) Minimum: 389.51 (12.05.2011) Amplitude: 1.46													



Periode	1999 - 2011 (12 Jahre)												
Monatsmittel	390.06	390.02	390.04	389.98	390.04	390.04	390.04	390.12 +	390.04	390.00	389.94 -	390.05	m ü.M.
Monats-Spitze Jahr	390.84 2011	390.80 - 2003	391.22 2001	390.89 2008	391.55 + 1999	391.52 2008	390.84 2007	391.52 2005	391.23 2008	391.06 2002	391.01 2002	391.20 1999	m ü.M.
Monats-Minimum Jahr	389.62 2005	389.65 + 2005	389.63 2011	389.55 2011	389.51 2011	389.56 2011	389.62 2011	389.53 2003	389.50 - 2003	389.50 - 2003	389.55 2009	389.53 2004	m ü.M.
Monats-Amplitude Jahr	1.12 2004	0.88 2003	1.43 2001	1.08 2005	1.42 1999	1.71 + 2008	1.10 2011	1.51 2005	1.30 2002	0.99 2006	0.81 - 2002	1.31 2011	m ü.M.
Periode	Mittel: 390.03 Spitze: 391.55 (12.05.1999) Minimum: 389.50 (03.10.2003) Amplitude: 2.06												



Grundwasserstände

Nr. 3229 Vordere Stadelmatt - Hünenberg

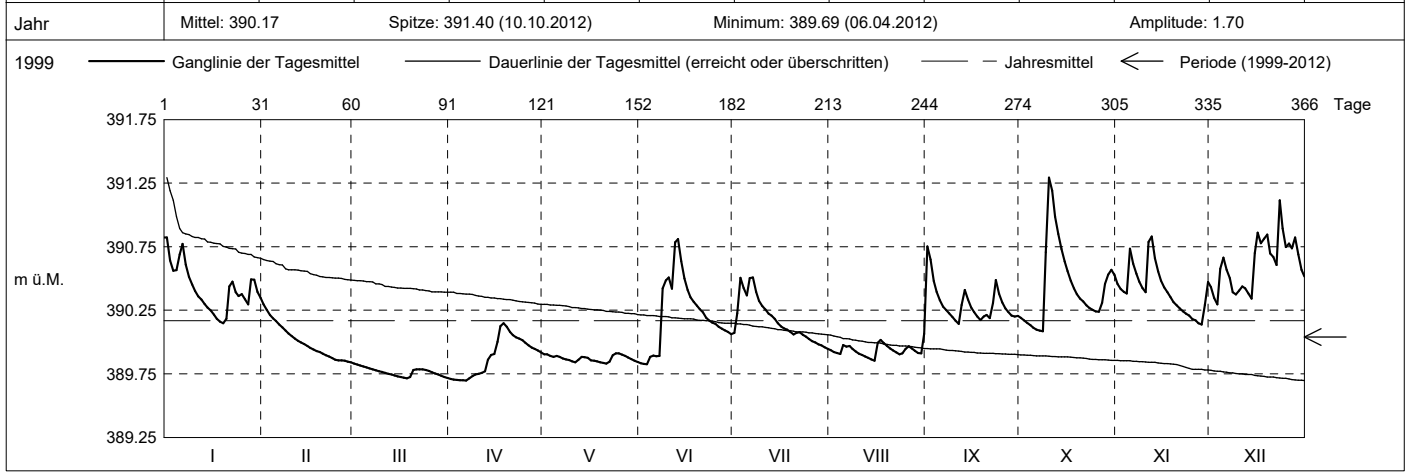
KANTON ZUG

Koordinaten: 2'673'832' / 1'230'434'

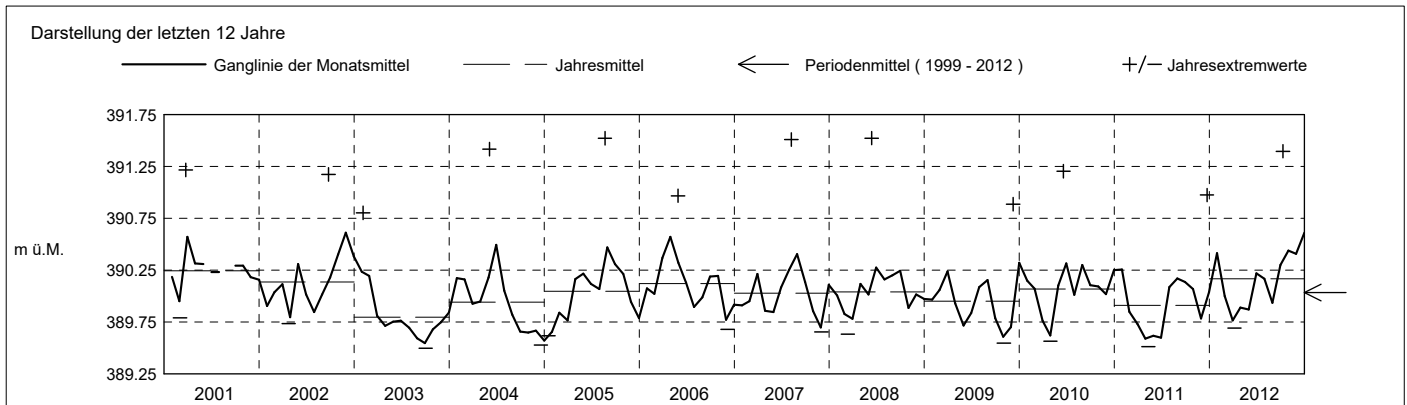
Amt für Umwelt

Abstichpunkt: 391.56 m ü.M. OK Terrain: 391.65 m ü.M.

2012	Januar	Februar	März	April	Mai	Juni	Juli	August	September	Oktober	November	Dezember		
Tagesmittel	1 390.82 +	390.30 +	389.83 +	389.71	389.90	389.83	390.07	389.94	390.75 +	390.19	390.46	390.43	1	
	2 390.64	390.25	389.82	389.70 -	389.90	389.83	390.23	389.92	390.65	390.17	390.42	390.35	2	
	3 390.56	390.21	389.82	389.70 -	389.89	389.82 -	390.50	389.91	390.48	390.15	390.39	390.30 -	3	
	4 390.56	390.19	389.81	389.70 -	389.88	389.88	390.42	389.91	390.39	390.13	390.38	390.57	4	
	5 390.69	390.17	389.80	389.70 -	389.89	389.89	390.37	389.98	390.33	390.11	390.73	390.66	5	
	6 390.77	390.14	389.79	389.70 -	389.88	389.89	390.50	389.96	390.28	390.10	390.62	390.57	6	
	7 390.61	390.12	389.79	389.72	389.87	389.89	390.51 +	389.97	390.25	390.09	390.54	390.50	7	
	8 390.51	390.09	389.78	389.73	389.86	390.42	390.40	389.95	390.23	390.08 -	390.48	390.39	8	
	9 390.45	390.07	389.77	389.74	389.86	390.49	390.33	389.92	390.20	390.71	390.42	390.37	9	
	10 390.40	390.05	389.76	389.75	389.85	390.51	390.28	389.91	390.17	391.29 +	390.39	390.40	10	
m ü.M.	11 390.36	390.03	389.76	389.76	389.84	390.42	390.26	389.90	390.14 -	391.19	390.79	390.44	11	
	12 390.33	390.01	389.75	389.77	389.86	390.79	390.22	389.89	390.29	390.99	390.83 +	390.42	12	
	13 390.30	390.00	389.74	389.86	389.88	390.81 +	390.21	389.88	390.41	390.85	390.66	390.38	13	
	14 390.27	389.98	389.74	389.90	389.88	390.64	390.18	389.86	390.33	390.73	390.55	390.34	14	
	15 390.25	389.97	389.73	389.91	389.88	390.50	390.15	389.85 -	390.27	390.63	390.48	390.70	15	
	16 390.22	389.95	389.73	390.00	389.86	390.41	390.12	389.99	390.24	390.56	390.43	390.86	16	
	17 390.18	389.94	389.72	390.12	389.85	390.35	390.11	390.02	390.20	390.48	390.39	390.78	17	
	18 390.16	389.93	389.71 -	390.15 +	389.85	390.32	390.10	389.99	390.17	390.42	390.35	390.81	18	
	19 390.15 -	389.92	389.73	390.12	389.84	390.29	390.08	389.97	390.20	390.38	390.32	390.84	19	
	20 390.18	389.91	389.78	390.08	389.84	390.26	390.06	389.95	390.21	390.34	390.29	390.70	20	
+ Maximum	21 390.44	389.90	389.78	390.05	389.83 -	390.23	390.07	389.93	390.19	390.32	390.26	390.67	21	
	22 390.48	389.89	389.79	390.04	389.85	390.19	390.08	389.92	390.31	390.29	390.24	390.61	22	
	23 390.39	389.87	389.78	390.03	389.90	390.17	390.06	389.90	390.49	390.27	390.22	391.11 +	23	
	24 390.36	389.86	389.78	390.01	389.91 +	390.15	390.04	389.91	390.38	390.25	390.21	390.89	24	
	25 390.38	389.85	389.77	389.99	389.91 +	390.14	390.02	389.95	390.31	390.24	390.18	390.75	25	
	- Minimum	26 390.34	389.85	389.76	389.97	389.90	390.12	390.01	389.97	390.26	390.24	390.17	390.78	26
		27 390.30	389.85	389.75	389.96	389.89	390.10	390.00	389.95	390.23	390.31	390.15	390.74	27
	28 390.49	389.85	389.75	389.95	389.88	390.09	389.98	389.93	390.21	390.46	390.14 -	390.82	28	
	29 390.49	389.84 -	389.74	389.93	389.87	390.08	389.97	389.91	390.20	390.53	390.29	390.69	29	
	30 390.39		389.73	389.92	389.85	390.06	389.96	389.91	390.21	390.57	390.47	390.57	30	
31 390.35		389.72	389.84	389.84		389.95 -	390.06 +		390.52		390.51	31		
Monatsmittel	390.41	390.00	389.76 -	389.89	389.87	390.22	390.17	389.94	390.30	390.44	390.41	390.61 +	m ü.M.	
Spitze Datum	390.95 1.	390.31 1.	389.84 1.	390.15 18.	389.92 2.	391.04 12.	390.62 3.	390.38 31.	390.88 1.	391.40 + 10.	391.11 11.	391.23 23.	m ü.M.	
Amplitude	0.81	0.48	0.13	0.46	0.09 -	1.22	0.68	0.53	0.75	1.32 +	0.97	0.94	m	
Jahr	Mittel: 390.17 Spitze: 391.40 (10.10.2012) Minimum: 389.69 (06.04.2012) Amplitude: 1.70													



Periode	1999 - 2012 (13 Jahre)												
Monatsmittel	390.08	390.02	390.02	389.98	390.03	390.05	390.05	390.11 +	390.06	390.03	389.97 -	390.09	m ü.M.
Monats-Spitze Jahr	390.95 2012	390.80 - 2003	391.22 2001	390.89 2008	391.55 + 1999	391.52 2008	390.84 2007	391.52 2005	391.23 2008	391.40 2012	391.11 2012	391.23 2012	m ü.M.
Monats-Minimum Jahr	389.62 2005	389.65 + 2005	389.63 2011	389.55 2011	389.51 2011	389.56 2011	389.62 2011	389.53 2003	389.50 - 2003	389.55 - 2003	389.55 2009	389.53 2004	m ü.M.
Monats-Amplitude Jahr	1.12 2004	0.88 - 2003	1.43 2001	1.08 2005	1.42 1999	1.71 + 2008	1.10 2011	1.51 2005	1.30 2002	1.32 2012	0.98 2012	1.31 2011	m ü.M.
Periode	Mittel: 390.04 Spitze: 391.55 (12.05.1999) Minimum: 389.50 (03.10.2003) Amplitude: 2.06												



Grundwasserstände

Nr. 3229 Vordere Stadelmatt - Hünenberg

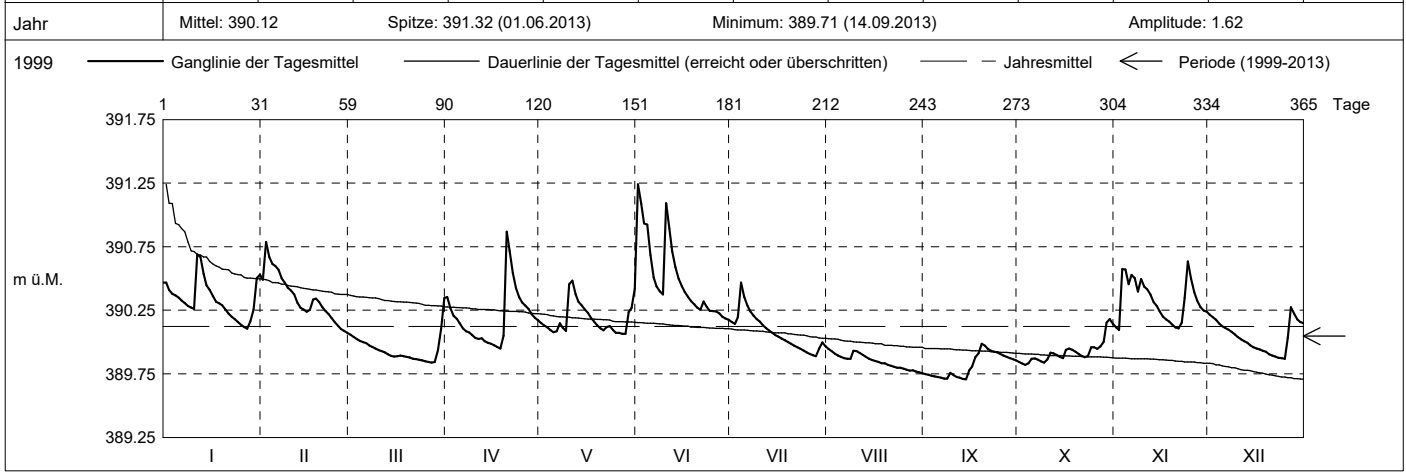
KANTON ZUG

Koordinaten: 2'673'832' / 1'230'434'

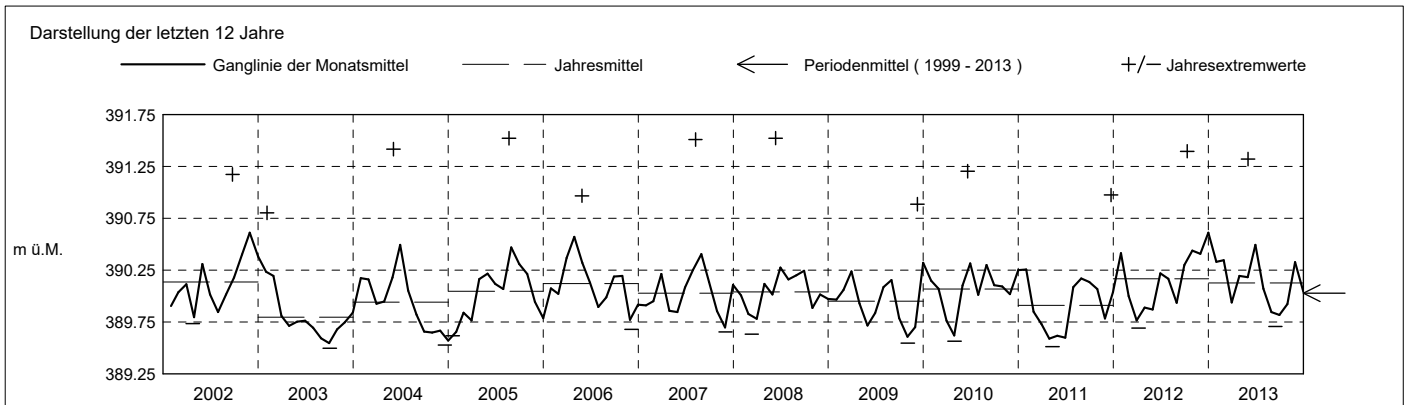
Amt für Umwelt

Abstichpunkt: 391.56 m ü.M. OK Terrain: 391.65 m ü.M.

2013	Januar	Februar	März	April	Mai	Juni	Juli	August	September	Oktober	November	Dezember	
Tagesmittel	1 390.47	390.49	390.06	390.35	390.15	391.24 +	390.16	389.95 +	389.75	389.84	390.11	390.22	1
	2 390.41	390.79 +	390.04	390.27	390.13	391.09	390.14	389.93	389.74	389.83	390.09 -	390.20	2
	3 390.38	390.67	390.02	390.21	390.12	390.93	390.20	389.91	389.74	389.82 -	390.57	390.18	3
	4 390.37	390.61	390.01	390.18	390.10	390.92	390.47 +	389.89	389.73	389.83	390.57	390.14	4
	5 390.35	390.60	390.00	390.15	390.08	390.68	390.35	389.88	389.73	389.87	390.46	390.13	5
	6 390.33	390.57	389.99	390.11	390.09	390.51	390.29	389.87	389.72	389.87	390.53	390.11	6
	7 390.31	390.50	389.97	390.08	390.15	390.44	390.24	389.87	389.71 -	389.86	390.50	390.10	7
	8 390.28	390.46	389.96	390.07	390.11	390.40	390.21	389.87	389.71 -	389.85	390.40	390.08	8
	9 390.27	390.43	389.95	390.05	390.09	390.37	390.18	389.93	389.76	389.84	390.50	390.06	9
	10 390.26	390.41	389.94	390.03	390.06	390.46	391.09	390.16	389.93	389.74	389.86	390.44	390.04
m ü.M.	11 390.69 +	390.38	389.93	390.02	390.48 +	390.89	390.13	389.91	389.72	389.92	390.41	390.02	11
	12 390.67	390.31	389.92	390.03	390.38	390.71	390.11	389.90	389.72	389.91	390.37	390.01	12
	13 390.54	390.27	389.90	390.01	390.32	390.59	390.09	389.88	389.71 -	389.90	390.31	389.99	13
	14 390.45	390.26	389.89	389.99	390.29	390.50	390.07	389.87	389.71 -	389.88	390.28	389.97	14
	15 390.41	390.24	389.89	389.99	390.26	390.44	390.06	389.86	389.78	389.87	390.24	389.96	15
	16 390.36	390.25	389.89	389.97	390.23	390.39	390.04	389.85	389.81	389.94	390.20	389.95	16
	17 390.32	390.33	389.89	389.96	390.19	390.36	390.03	389.84	389.88	389.95	390.18	389.94	17
	18 390.30	390.34	389.89	389.95 -	390.16	390.32	390.01	389.83	389.91	389.94	390.16	389.93	18
	19 390.29	390.32	389.88	390.05	390.13	390.30	390.00	389.83	389.99 +	389.92	390.14	389.92	19
	20 390.26	390.27	389.88	390.87 +	390.11	390.27	389.99	389.82	389.97	389.91	390.11	389.90	20
+ Maximum	21 390.22	390.24	389.87	390.72	390.09	390.25	389.97	389.81	389.95	389.89	390.11	389.89	21
	22 390.20	390.22	389.87	390.54	390.12	390.32	389.96	389.81	389.93	389.88	390.15	389.89	22
	23 390.18	390.19	389.86	390.42	390.13	390.27	389.95	389.80	389.92	389.89	390.35	389.88	23
	24 390.16	390.16	389.85	390.35	390.09	390.25	389.93	389.80	389.92	389.86	390.63 +	389.87 -	24
	25 390.13	390.13	389.85	390.31	390.07	390.24	389.92	389.79	389.91	389.96	390.50	389.87 -	25
	26 390.12	390.10	389.84 -	390.29	390.07	390.24	389.91	389.78	389.89	389.95	390.39	390.03	26
	27 390.10 -	390.09	389.84 -	390.26	390.06 -	390.32	389.90	389.78	389.88	389.97	390.33	390.27 +	27
	28 390.16	390.07 -	389.84 -	390.22	390.06 -	390.20	389.89 -	389.78	389.87	390.00	390.28	390.22	28
	29 390.26	390.07 -	389.94	390.19	390.24	390.19	389.95	389.77	389.87	390.15	390.25	390.18	29
	30 390.50	390.11	390.11	390.17	390.27	390.18 -	390.00	389.76	389.85	390.18 +	390.24	390.16	30
31 390.53	390.35 +	390.35 +	390.17	390.42	390.27	389.97	389.75 -	389.85	390.14	390.24	390.15	31	
Monatsmittel	390.33	390.35	389.94	390.19	390.18	390.49 +	390.07	389.85	389.82 -	389.92	390.33	390.04	m ü.M.
Spitze Datum	390.82 11.	390.89 2.	390.41 31.	391.03 20.	390.99 31.	391.32 + 1.	390.53 4.	389.95 - 1.	390.00 19.	390.21 29.	390.77 3.	390.29 27.	m ü.M.
Amplitude	0.73	0.83	0.58	1.09	0.94	1.16 +	0.65	0.20 -	0.29	0.40	0.69	0.42	m
Jahr	Mittel: 390.12		Spitze: 391.32 (01.06.2013)				Minimum: 389.71 (14.09.2013)				Amplitude: 1.62		



Periode	1999 - 2013 (14 Jahre)												
Monatsmittel	390.10 +	390.05	390.01	389.99 -	390.04	390.09	390.05	390.09	390.04	390.02	390.00	390.09	m ü.M.
Monats-Spitze Jahr	390.95 2012	390.89 2013	391.22 2001	391.03 2013	391.55 + 1999	391.52 2008	390.84 - 2007	391.52 2005	391.23 2008	391.40 2012	391.11 2012	391.23 2012	m ü.M.
Monats-Minimum Jahr	389.62 2005	389.65 + 2005	389.63 2011	389.55 2011	389.51 2011	389.56 2011	389.62 2011	389.53 2003	389.50 - 2003	389.50 - 2003	389.55 2009	389.53 2004	m ü.M.
Monats-Amplitude Jahr	1.12 2004	0.88 - 2003	1.43 2001	1.09 2013	1.42 1999	1.71 + 2008	1.10 2011	1.51 2005	1.30 2002	1.32 2012	0.98 2012	1.31 2011	m ü.M.
Periode	Mittel: 390.05		Spitze: 391.55 (12.05.1999)				Minimum: 389.50 (03.10.2003)				Amplitude: 2.06		



Grundwasserstände

Nr. 3229 Vordere Stadelmatt - Hünenberg

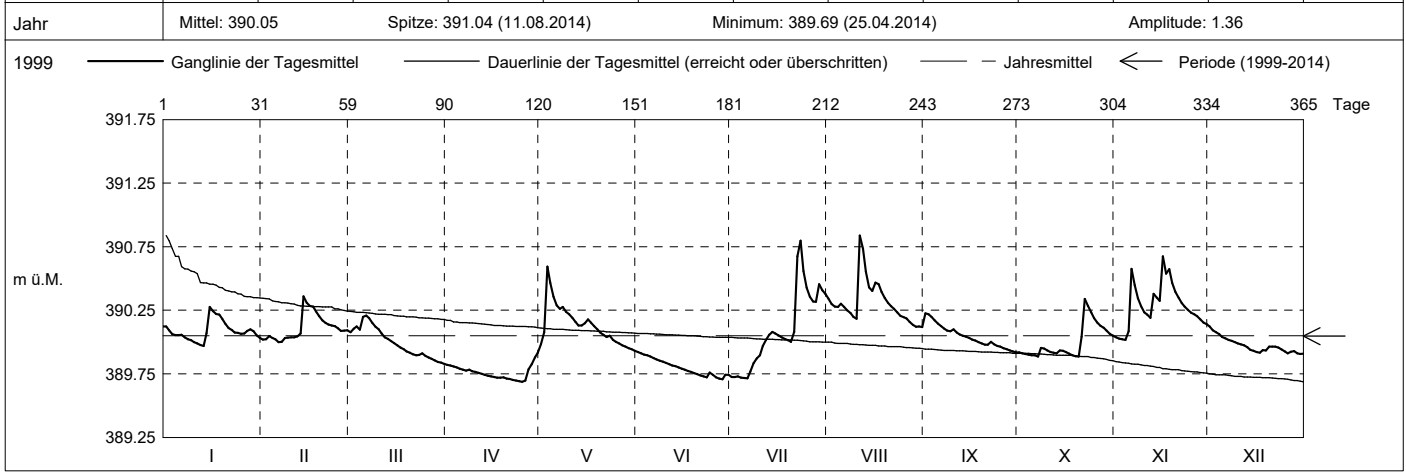
KANTON ZUG

Koordinaten: 2'673'832' / 1'230'434'

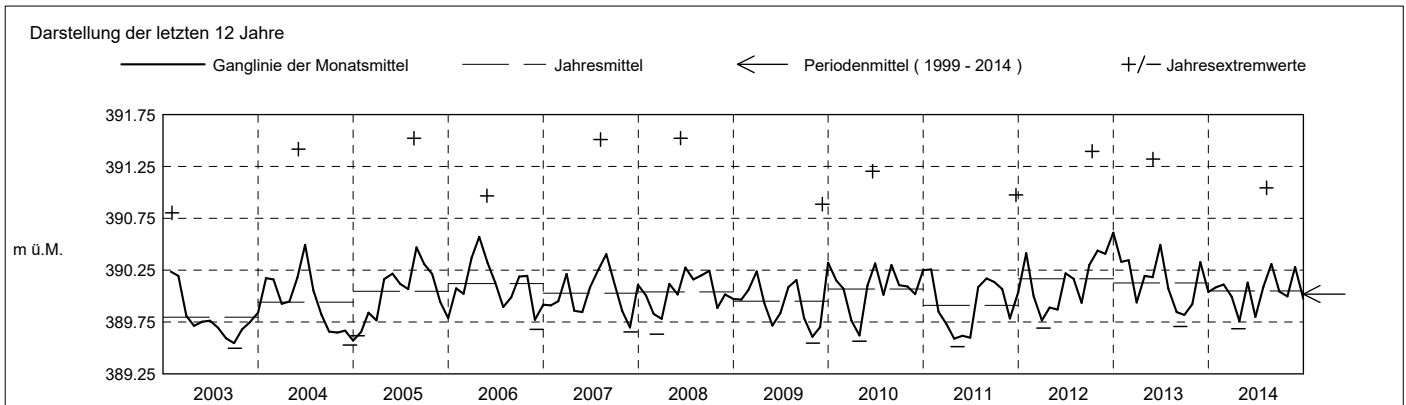
Amt für Umwelt

Abstichpunkt: 391.56 m ü.M. OK Terrain: 391.65 m ü.M.

2014	Januar	Februar	März	April	Mai	Juni	Juli	August	September	Oktober	November	Dezember		
Tagesmittel	1 390.12	390.02	390.08	389.82	389.98	389.92 +	389.72	390.34	390.23 +	389.92	390.04	390.12 +	1	
	2 390.09	390.02	390.11	389.81	390.08	389.91	389.73	390.30	390.22	389.91	390.03	390.09	2	
	3 390.06	390.05	390.12	389.81	390.59 +	389.90	389.73	390.28	390.20	389.91	390.02 -	390.08	3	
	4 390.06	390.03	390.10	389.80	390.47	389.90	389.72	390.28	390.17	389.90	390.02 -	390.06	4	
	5 390.06	390.02	390.20	389.79	390.36	389.89	389.72	390.30	390.15	389.90	390.09	390.04	5	
	6 390.06	390.00 -	390.21 +	389.78	390.29	389.87	389.71 -	390.28	390.13	389.90	390.58	390.03	6	
	7 390.04	390.00 -	390.19	389.78	390.26	389.86	389.77	390.25	390.11	389.89 -	390.45	390.02	7	
	8 390.02	390.03	390.15	389.78	390.28	389.85	389.83	390.23	390.09	389.95	390.34	390.01	8	
	9 390.01	390.03	390.12	389.77	390.24	389.84	389.87	390.20	390.08	389.95	390.28	390.00	9	
	10 390.00	390.04	390.10	389.76	390.22	389.84	389.90	390.18	390.10	390.07	389.93	390.23	389.99	10
m ü.M.	11 389.99	390.04	390.07	389.76	390.19	389.82	389.97	390.84 +	390.07	389.92	390.21	389.98	11	
	12 389.98	390.04	390.04	389.75	390.16	389.82	390.02	390.73	390.06	389.92	390.19	389.97	12	
	13 389.97 -	390.07	390.02	389.74	390.13	389.81	390.06	390.55	390.05	389.91	390.38	389.96	13	
	14 390.07	390.36 +	390.01	389.74	390.13	389.80	390.08	390.43	390.04	389.93	390.35	389.94	14	
	15 390.28 +	390.31	389.99	389.73	390.15	389.79	390.07	390.40	390.03	389.93	390.32	389.93	15	
	16 390.24	390.28	389.97	389.72	390.18	389.78	390.05	390.47	390.02	389.92	390.67 +	389.92	16	
	17 390.22	390.28	389.96	389.72	390.15	389.77	390.04	390.45	390.01	389.91	390.54	389.92	17	
	18 390.22	390.24	389.94	389.72	390.13	389.76	390.02	390.39	390.00	389.90	390.57	389.94	18	
	19 390.18	390.20	389.93	389.72	390.10	389.76	390.01	390.35	389.99	389.89 -	390.47	389.93	19	
	20 390.14	390.17	389.92	389.71	390.07	389.75	390.00	390.31	389.98	389.89 -	390.39	389.96	20	
+ Maximum	21 390.11	390.15	389.90	389.71	390.06	389.74	390.08	390.28	389.98	390.04	390.35	389.96	21	
	22 390.10	390.14	389.89	389.70	390.04	389.73	390.67	390.26	390.00	390.34 +	390.31	389.97	22	
	23 390.08	390.13	389.90	389.70	390.05	389.72	390.80 +	390.23	389.98	390.28	390.28	389.96	23	
	24 390.07	390.12	389.91	389.69 -	390.02	389.76	390.56	390.20	389.97	390.23	390.25	389.94	24	
	25 390.07	390.11	389.89	389.69 -	390.00	389.74	390.43	390.19	389.96	390.19	390.23	389.92	25	
	- Minimum	26 390.07	390.09	389.88	389.70	389.99	389.72	390.36	390.19	389.95	390.15	390.22	389.91 -	26
		27 390.09	390.09	389.87	389.79	389.97	389.71 -	390.32	390.16	389.94	390.13	390.20	389.92	27
	28 390.10	390.09	389.86	389.82	389.96	389.71	390.32	390.14	389.93	390.11	390.18	389.93	28	
	29 390.08		389.84	389.88	389.95	389.74	390.45	390.12 -	389.93	390.09	390.15	389.91 -	29	
	30 390.05		389.84	389.92 +	389.94	389.74	390.41	390.12 -	389.92 -	390.07	390.14	389.91 -	30	
	31 390.03		389.83 -		389.93 -		390.38	390.12 -		390.05		389.91 -	31	
Monatsmittel	390.09	390.11	389.99	389.76 -	390.13	389.80	390.09	390.31 +	390.04	390.00	390.28	389.97	m ü.M.	
Spitze Datum	390.28 15.	390.38 14.	390.21 5.	389.97 30.	390.67 3.	389.92 - 1.	391.01 22.	391.04 + 11.	390.24 1.	390.37 22.	390.74 16.	390.14 1.	m ü.M.	
Amplitude	0.32	0.39	0.39	0.28	0.75	0.22 -	1.30 +	0.94	0.32	0.48	0.75	0.23	m	
Jahr	Mittel: 390.05 Spitze: 391.04 (11.08.2014) Minimum: 389.69 (25.04.2014) Amplitude: 1.36													



Periode	1999 - 2014 (15 Jahre)												
Monatsmittel	390.10 +	390.05	390.01	389.98 -	390.05	390.07	390.05	390.10 +	390.04	390.02	390.01	390.08	m ü.M.
Monats-Spitze Jahr	390.95 2012	390.89 - 2013	391.22 2001	391.03 2013	391.55 + 1999	391.52 2008	391.01 2014	391.52 2005	391.23 2008	391.40 2012	391.11 2012	391.23 2012	m ü.M.
Monats-Minimum Jahr	389.62 2005	389.65 + 2005	389.63 2011	389.55 2011	389.51 2011	389.56 2011	389.62 2011	389.53 2003	389.50 - 2003	389.50 - 2003	389.55 2009	389.53 2004	m ü.M.
Monats-Amplitude Jahr	1.12 2004	0.88 - 2003	1.43 2001	1.09 2013	1.42 1999	1.71 + 2008	1.30 2014	1.51 2005	1.30 2002	1.32 2012	0.98 2012	1.31 2011	m ü.M.
Periode	Mittel: 390.05 Spitze: 391.55 (12.05.1999) Minimum: 389.50 (03.10.2003) Amplitude: 2.06												



Grundwasserstände

Nr. 3229 Vordere Stadelmatt - Hünenberg

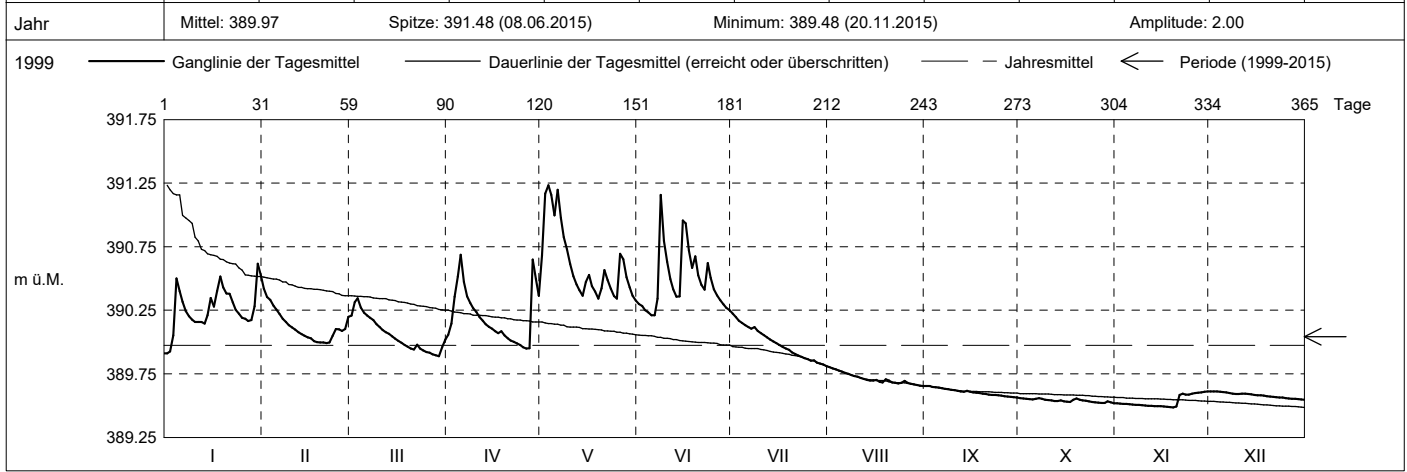
KANTON ZUG

Koordinaten: 2'673'832' / 1'230'434'

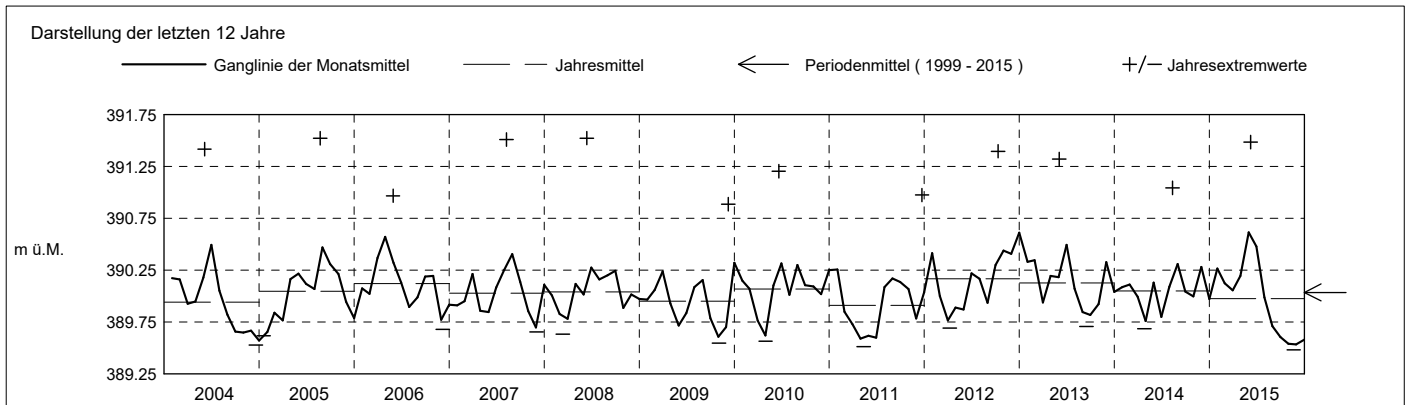
Amt für Umwelt

Abstichpunkt: 391.56 m ü.M. OK Terrain: 391.65 m ü.M.

2015	Januar	Februar	März	April	Mai	Juni	Juli	August	September	Oktober	November	Dezember																																				
Tagesmittel	1 389.91 -	390.42 +	390.21	390.06	390.68	390.30	390.22 +	389.80 +	389.65	389.56 +	389.52	389.61 +	1																																			
	2 389.93	390.36	390.31	390.15	391.17	390.28	390.19	389.79	389.66 +	389.56 +	389.52	389.61 +	2																																			
	3 390.05	390.33	390.34 +	390.36	391.23 +	390.25	390.17	389.78	389.65	389.55	389.51	389.61 +	3																																			
	4 390.50	390.29	390.27	390.52	391.16	390.23	390.15	389.78	389.64	389.55	389.51	389.61 +	4																																			
	5 390.40	390.26	390.23	390.69 +	391.00	390.21 -	390.13	389.77	389.64	389.55	389.51	389.61 +	5																																			
	6 390.32	390.22	390.21	390.47	391.20	390.21 -	390.12	389.76	389.64	389.55	389.51	389.60	6																																			
	7 390.24	390.18	390.19	390.36	390.98	390.34	390.11	389.75	389.63	389.56 +	389.51	389.60	7																																			
	8 390.20	390.16	390.17	390.31	390.82	391.16 +	390.12	389.74	389.63	389.55	389.51	389.59	8																																			
	9 390.18	390.13	390.14	390.27	390.73	390.79	390.09	389.73	389.62	389.55	389.50	389.59	9																																			
	10 390.16	390.12	390.12	390.24	390.61	390.73	390.07	389.73	389.62	389.54	389.50	389.59	10																																			
m ü.M.	11 390.16	390.10	390.10	390.20	390.52	390.50	390.05	389.72	389.62	389.54	389.50	389.59	11																																			
	12 390.16	390.08	390.08	390.17	390.45	390.42	390.04	389.71	389.61	389.54	389.50	389.59	12																																			
	13 390.15	390.06	390.06	390.14	390.41	390.36	390.02	389.70	389.61	389.54	389.50	389.59	13																																			
	14 390.21	390.05	390.04	390.12	390.36	390.36	390.01	389.70	389.62	389.54	389.50	389.59	14																																			
	15 390.35	390.04	390.03	390.11	390.47	390.96	389.99	389.70	389.61	389.53	389.49 -	389.58	15																																			
	16 390.28	390.03	390.01	390.09	390.53	390.93	389.98	389.70	389.60	389.53	389.49 -	389.58	16																																			
	17 390.40	390.01	389.99	390.07	390.44	390.72	389.96	389.69	389.60	389.53	389.49 -	389.58	17																																			
	18 390.51	390.00	389.98	390.08	390.40	390.58	389.95	389.68	389.60	389.55	389.49 -	389.58	18																																			
	19 390.43	390.00	389.96	390.05	390.34	390.68	389.94	389.71	389.59	389.56 +	389.49 -	389.57	19																																			
	20 390.38	390.00	389.95	390.03	390.42	390.53	389.92	389.70	389.59	389.55	389.49 -	389.57	20																																			
+ Maximum	21 390.38	389.99 -	389.94	390.01	390.57	390.45	389.91	389.68	389.59	389.54	389.59	389.57	21																																			
	22 390.31	390.00	389.98	390.00	390.49	390.41	389.89	389.68	389.58	389.54	389.59	389.57	22																																			
	23 390.25	390.05	389.95	389.99	390.42	390.62	389.88	389.68	389.58	389.53	389.59	389.56	23																																			
	24 390.22	390.10	389.93	389.98	390.36	390.51	389.87	389.68	389.58	389.53	389.59	389.56	24																																			
	25 390.19	390.10	389.92	389.96	390.34	390.42	389.87	389.69	389.58	389.53	389.59	389.56	25																																			
	26 390.18	390.09	389.92	389.95 -	390.69	390.37	389.85	389.68	389.57	389.52 -	389.60	389.56	26																																			
	27 390.17	390.10	389.90	389.95 -	390.65	390.33	389.86	389.67	389.57	389.52 -	389.60	389.55 -	27																																			
	28 390.17	390.20	389.90	390.65	390.51	390.30	389.84	389.67	389.57	389.52 -	389.60	389.55 -	28																																			
	29 390.28		389.89 -	390.50	390.43	390.27	389.83	389.66	389.56 -	389.53	389.61 +	389.55 -	29																																			
	30 390.62 +		389.96	390.36	390.36	390.25	389.82	389.66	389.56 -	389.53	389.61 +	389.55 -	30																																			
	31 390.52		390.02	390.33 -			389.81 -	389.65 -				389.55 -	31																																			
Monatsmittel	390.26	390.12	390.06	390.19	390.62 +	390.48	389.99	389.71	389.61	389.54	389.53 -	389.58	m ü.M.																																			
Spitze Datum	390.66 30.	390.47 1.	390.40 2.	390.85 4.	391.30 6.	391.48 + 8.	390.24 1.	389.81 1.	389.66 1.	389.57 - 6.	389.61 30.	389.61 1.	m ü.M.																																			
Amplitude	0.75	0.49	0.52	0.91	1.00	1.30 +	0.43	0.15	0.10	0.05 -	0.13	0.07	m																																			
Jahr	Mittel: 389.97												Spitze: 391.48 (08.06.2015)												Minimum: 389.48 (20.11.2015)												Amplitude: 2.00											



Periode	1999 - 2015 (16 Jahre)																																															
Monatsmittel	390.11 +	390.05	390.01	389.99 -	390.08	390.09	390.05	390.08	390.01	389.99 -	389.99 -	390.05	m ü.M.																																			
Monats-Spitze Jahr	390.95 2012	390.89 - 2013	391.22 2001	391.03 2013	391.55 + 1999	391.52 2008	391.01 2014	391.52 2005	391.23 2008	391.40 2012	391.11 2012	391.23 2012	m ü.M.																																			
Monats-Minimum Jahr	389.62 2005	389.65 + 2005	389.63 2011	389.55 2011	389.51 2011	389.56 2011	389.62 2011	389.53 2003	389.50 2003	389.50 2003	389.48 - 2015	389.53 2004	m ü.M.																																			
Monats-Amplitude Jahr	1.12 2004	0.88 - 2003	1.43 2001	1.09 2013	1.42 1999	1.71 + 2008	1.30 2014	1.51 2005	1.30 2002	1.32 2012	0.98 2012	1.31 2011	m ü.M.																																			
Periode	Mittel: 390.04												Spitze: 391.55 (12.05.1999)												Minimum: 389.48 (20.11.2015)												Amplitude: 2.07											



Grundwasserstände

Nr. 3229 Vordere Stadelmatt - Hünenberg

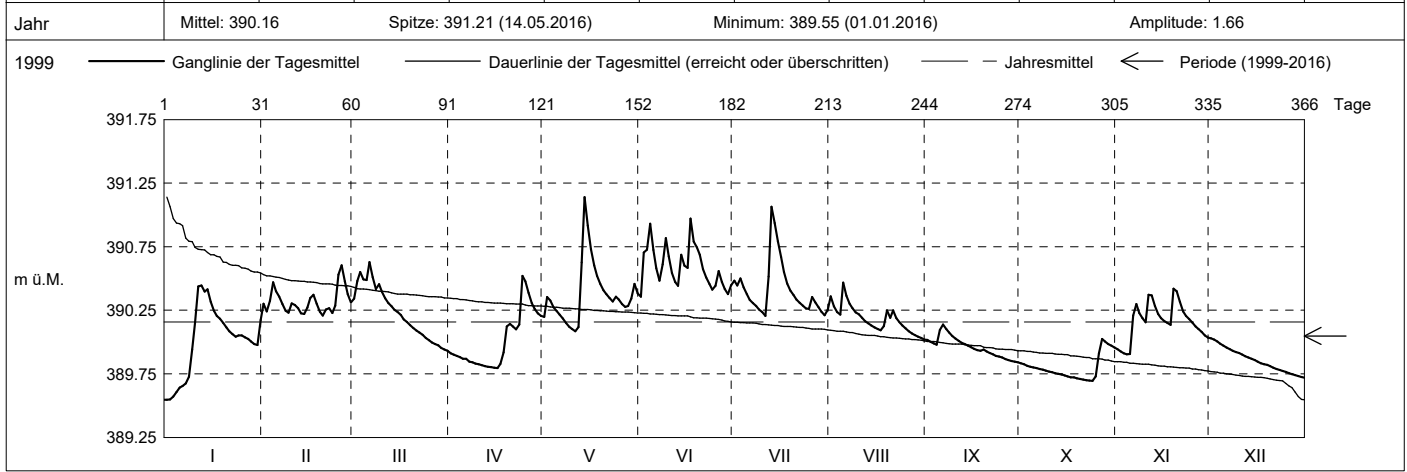
KANTON ZUG

Koordinaten: 2'673'832' / 1'230'434'

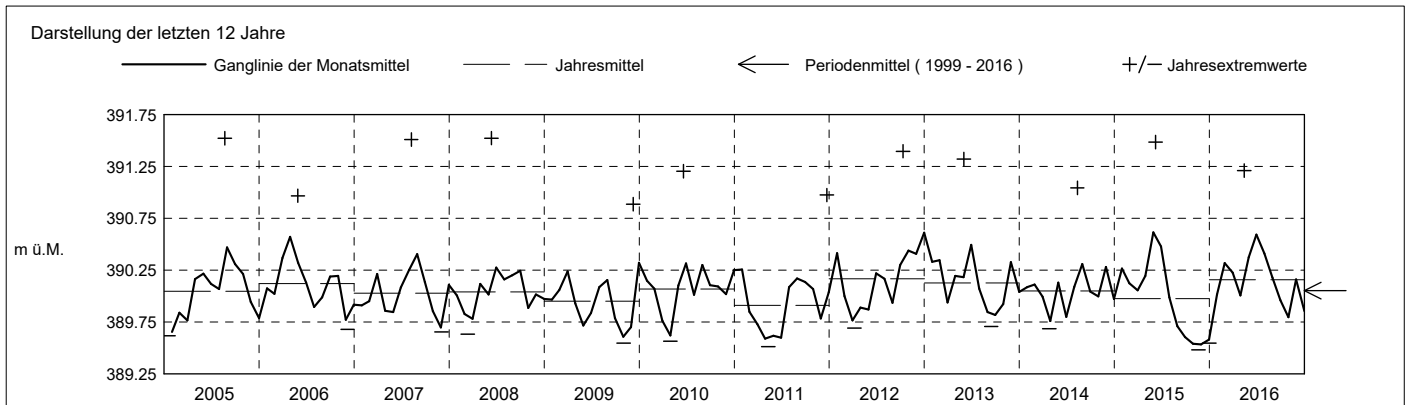
Amt für Umwelt

Abstichpunkt: 391.56 m ü.M. OK Terrain: 391.65 m ü.M.

2016		Januar	Februar	März	April	Mai	Juni	Juli	August	September	Oktober	November	Dezember		
Tagesmittel	1	389.55 -	390.30	390.34	389.91	390.20	390.36 -	390.48	390.36	390.02	389.83	389.94	390.03 +	1	
	2	389.55 -	390.24	390.48	389.90	390.35	390.70	390.44	390.28	390.00	389.82	389.93	390.02	2	
	3	389.57	390.32	390.55	389.89	390.33	390.73	390.50	390.24	389.99	389.81	389.91	390.01	3	
	4	389.61	390.47	390.49	389.88	390.27	390.93	390.43	390.22	389.98	389.81	389.90 -	389.99	4	
	5	389.64	390.40	390.49	389.87	390.24	390.72	390.38	390.47 +	390.10	389.80	389.91	389.97	5	
	6	389.65	390.36	390.63 +	389.87	390.22	390.58	390.33	390.36	390.14 +	389.80	390.21	389.96	6	
	7	389.68	390.30	390.51	389.85	390.19	390.48	390.31	390.30	390.10	389.79	390.30	389.94	7	
	8	389.73	390.25	390.42	389.84	390.15	390.61	390.28	390.27	390.07	389.78	390.23	389.93	8	
	9	389.94	390.23	390.45	389.83	390.12	390.82	390.26	390.23	390.05	389.78	390.19	389.92	9	
	10	390.15	390.30	390.40	389.83	390.10	390.68	390.24	390.22	390.03	389.77	390.16	389.91	10	
m ü.M.	11	390.44	390.29	390.34	389.82	390.08 -	390.54	390.21 -	390.19	390.01	389.76	390.37	389.90	11	
	12	390.45 +	390.27	390.31	389.81	390.12	390.47	390.52	390.16	389.99	389.76	390.37	389.89	12	
	13	390.40	390.23	390.28	389.81	390.63	390.44	391.07 +	390.15	389.98	389.75	390.28	389.88	13	
	14	390.41	390.22	390.25	389.80 -	391.14 +	390.69	390.94	390.13	389.97	389.75	390.22	389.87	14	
	15	390.32	390.27	390.24	389.80 -	390.92	390.60	390.79	390.11	389.96	389.74	390.19	389.86	15	
	16	390.25	390.35	390.21	389.80 -	390.73	390.58	390.67	390.10	389.95	389.73	390.17	389.85	16	
	17	390.21	390.37	390.18	389.83	390.60	390.97 +	390.55	390.09	389.94	389.72	390.15	389.83	17	
	18	390.18	390.30	390.16	389.92	390.52	390.79	390.46	390.12	389.93	389.72	390.13	389.83	18	
	19	390.15	390.24	390.13	390.12	390.46	390.74	390.41	390.25	389.94	389.72	390.42 +	389.82	19	
	20	390.12	390.21 -	390.11	390.14	390.41	390.69	390.37	390.19	389.93	389.71	390.40	389.81	20	
+ Maximum	21	390.08	390.26	390.09	390.12	390.38	390.57	390.33	390.25	389.91	389.70	390.32	389.80	21	
	22	390.06	390.27	390.08	390.10	390.35	390.51	390.31	390.19	389.90	389.70	390.24	389.79	22	
	23	390.04	390.23	390.06	390.14	390.32	390.46	390.29	390.16	389.89	389.70	390.21	389.78	23	
	24	390.05	390.29	390.03	390.52 +	390.36	390.41	390.26	390.13	389.89	389.69 -	390.18	389.77	24	
	25	390.05	390.53	390.01	390.48	390.33	390.44	390.26	390.11	389.88	389.73	390.15	389.76	25	
	- Minimum	26	390.04	390.60 +	390.00	390.39	390.30	390.56	390.35	390.09	389.87	389.91	390.12	389.76	26
		27	390.02	390.48	389.98	390.31	390.28	390.47	390.31	390.07	389.86	390.02 +	390.10	389.75	27
		28	390.00	390.38	389.97	390.26	390.28	390.42	390.27	390.05	389.85	390.00	390.08	389.74	28
		29	389.98	390.31	389.95	390.23	390.34	390.38	390.24	390.04	389.85	389.98	390.05	389.73	29
		30	389.98		389.94	390.21	390.46	390.45	390.21 -	390.03	389.84 -	389.97	390.03	389.73	30
31		390.17		389.93 -		390.38		390.26	390.02 -		389.96		389.72 -	31	
Monatsmittel	390.01	390.32	390.23	390.01	390.37	390.59 +	390.41	390.18	389.96	389.80 -	390.16	389.86	m ü.M.		
Spitze Datum	390.48 12.	390.69 25.	390.67 6.	390.60 24.	391.21 + 14.	391.11 17.	391.16 13.	390.53 5.	390.16 5.	390.03 - 27.	390.48 19.	390.03 - 1.	m ü.M.		
Amplitude	0.94	0.49	0.75	0.81	1.14 +	0.79	0.97	0.52	0.32 -	0.34	0.58	0.32 -	m		
Jahr	Mittel: 390.16		Spitze: 391.21 (14.05.2016)				Minimum: 389.55 (01.01.2016)				Amplitude: 1.66				



Periode	1999 - 2016 (17 Jahre)												
Monatsmittel	390.10	390.07	390.03	389.99	390.10	390.12 +	390.07	390.08	390.01	389.98 -	390.00	390.04	m ü.M.
Monats-Spitze Jahr	390.95 2012	390.89 - 2013	391.22 2001	391.03 2013	391.55 + 1999	391.52 2008	391.16 2016	391.52 2005	391.23 2008	391.40 2012	391.11 2012	391.23 2012	m ü.M.
Monats-Minimum Jahr	389.55 2016	389.65 + 2005	389.63 2011	389.55 2011	389.51 2011	389.56 2011	389.62 2011	389.53 2003	389.50 2003	389.50 2003	389.48 - 2015	389.53 2004	m ü.M.
Monats-Amplitude Jahr	1.12 2004	0.88 - 2003	1.43 2001	1.09 2013	1.42 1999	1.71 + 2008	1.30 2014	1.51 2005	1.30 2002	1.32 2012	0.98 2012	1.31 2011	m ü.M.
Periode	Mittel: 390.05		Spitze: 391.55 (12.05.1999)				Minimum: 389.48 (20.11.2015)				Amplitude: 2.07		



Grundwasserstände

Nr. 3229 Vordere Stadelmatt - Hünenberg

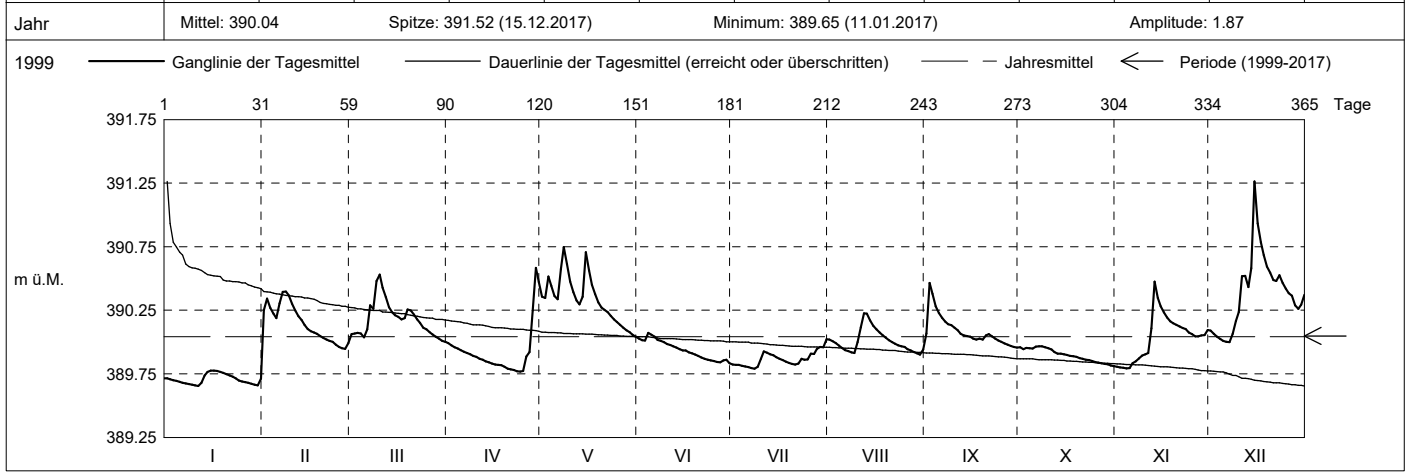
KANTON ZUG

Koordinaten: 2'673'832' / 1'230'434'

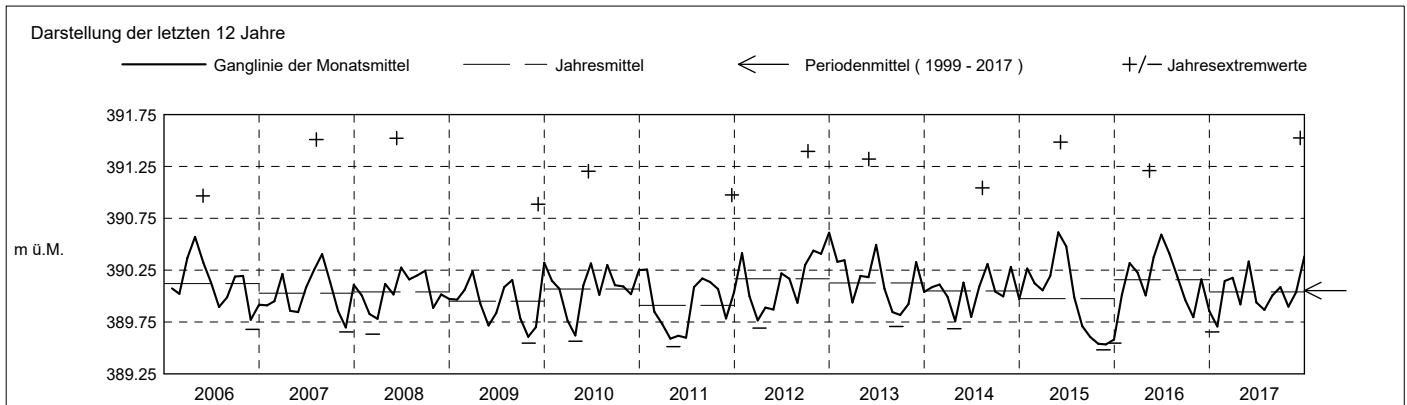
Amt für Umwelt

Abstichpunkt: 391.56 m ü.M. OK Terrain: 391.65 m ü.M.

2017	Januar	Februar	März	April	Mai	Juni	Juli	August	September	Oktober	November	Dezember		
Tagesmittel	1 389.71	390.25	390.06	389.99	390.36	390.03	389.82	390.02	390.07	389.96	389.80	390.09	1	
	2 389.71	390.34	390.07	389.97	390.35	390.01	389.82	390.01	390.46 +	389.94	389.80	390.06	2	
	3 389.70	390.27	390.07	389.96	390.52	390.01	389.82	389.99	390.38	389.95	389.80	390.04	3	
	4 389.70	390.22	390.07	389.95	390.44	390.07 +	389.81	389.97	390.28	389.95	389.79 -	390.02	4	
	5 389.69	390.19	390.04	389.94	390.36	390.06	389.81	389.95	390.23	389.95	389.80	390.01	5	
	6 389.68	390.30	390.10	389.92	390.34	390.04	389.80	389.94	390.19	389.97 +	389.83	390.00 -	6	
	7 389.67	390.39	390.29	389.91	390.57	390.02	389.80	389.93	390.16	389.97 +	389.85	390.00 -	7	
	8 389.67	390.40 +	390.26	389.90	390.75 +	390.01	389.79 -	389.92	390.14	389.97 +	389.87	390.07	8	
	9 389.66 -	390.37	390.48	389.89	390.61	390.00	389.81	389.91	390.13	389.96	389.89	390.17	9	
	10 389.66 -	390.30	390.53 +	389.88	390.48	389.99	389.87	390.00	390.11	389.95	389.90	390.24	10	
m ü.M.	11 389.66 -	390.25	390.43	389.87	390.39	389.98	389.93	390.12	390.09	389.94	389.91	390.52	11	
	12 389.68	390.20	390.35	389.86	390.33	389.97	389.92	390.23 +	390.07	389.92	390.11	390.52	12	
	13 389.74	390.17	390.27	389.85	390.30	389.96	389.90	390.22	390.05	389.91	390.48 +	390.43	13	
	14 389.76	390.13	390.23	389.84	390.36	389.94	389.90	390.17	390.05	389.91	390.35	390.58	14	
	15 389.77	390.10	390.21	389.83	390.71	389.93	389.88	390.13	390.04	389.90	390.28	391.26 +	15	
	16 389.78 +	390.09	390.20	389.82	390.56	389.93	389.87	390.10	390.03	389.90	390.23	390.93	16	
	17 389.77	390.08	390.18	389.82	390.45	389.92	389.86	390.07	390.02	389.89	390.19	390.78	17	
	18 389.77	390.07	390.19	389.82	390.38	389.91	389.85	390.06	390.03	389.89	390.16	390.68	18	
	19 389.76	390.05	390.26	389.80	390.31	389.90	389.84	390.03	390.02	389.88	390.15	390.59	19	
	20 389.75	390.03	390.25	389.79	390.27	389.89	389.83	390.01	390.05	389.87	390.13	390.55	20	
+ Maximum	21 389.74	390.02	390.21	389.78	390.25	389.88	389.82	390.00	390.06	389.87	390.12	390.49	21	
	22 389.73	390.01	390.18	389.78	390.24	389.87	389.83	389.99	390.05	389.86	390.11	390.48	22	
	23 389.71	390.00	390.15	389.77 -	390.20	389.86	389.87	389.97	390.03	389.86	390.10	390.52	23	
	24 389.70	389.98	390.11	389.77 -	390.18	389.86	389.86	389.97	390.01	389.85	390.08	390.47	24	
	25 389.69	389.96	390.10	389.77 -	390.16	389.85	389.86	389.96	390.00	389.84	390.06	390.42	25	
	- Minimum	26 389.68	389.95 -	390.08	389.89	390.14	389.84	389.91	389.94	389.99	389.84	390.05	390.38	26
		27 389.67	389.95 -	390.06	389.92	390.11	389.84	389.90	389.93	389.98	389.83	390.05	390.36	27
	+ Maximum	28 389.67	389.99	390.04	390.25	390.09	389.85	389.95	389.92	389.97	389.83	390.05	390.29	28
		29 389.66 -	390.03	390.03	390.58 +	390.08	389.86	389.96	389.91	389.96 -	389.82	390.05	390.26	29
		30 389.66 -	390.01	390.47	390.06	390.06	389.83 -	389.96	389.90 -	389.96 -	389.82	390.09	390.29	30
31 389.71		390.00 -	390.00 -	390.04 -	390.04 -	389.83 -	390.02 +	389.94	389.94	389.81 -	390.09	390.37	31	
Monatsmittel	389.71 -	390.15	390.18	389.92	390.33	389.94	389.87	390.01	390.09	389.90	390.04	390.38 +	m ü.M.	
Spitze Datum	389.92 - 31.	390.43 6.	390.60 9.	390.61 29.	390.82 8.	390.08 4.	390.03 31.	390.27 12.	390.54 2.	389.97 6.	390.53 13.	391.52 + 15.	m ü.M.	
Amplitude	0.26	0.49	0.61	0.85	0.78	0.26	0.24	0.38	0.59	0.17 -	0.74	1.53 +	m	
Jahr	Mittel: 390.04 Spitze: 391.52 (15.12.2017) Minimum: 389.65 (11.01.2017) Amplitude: 1.87													



Periode	1999 - 2017 (18 Jahre)												
Monatsmittel	390.08	390.07	390.03	389.99	390.11 +	390.11 +	390.06	390.08	390.01	389.98 -	390.00	390.06	m ü.M.
Monats-Spitze Jahr	390.95 2012	390.89 - 2013	391.22 2001	391.03 2013	391.55 + 1999	391.52 2008	391.16 2016	391.52 2005	391.23 2008	391.40 2012	391.11 2012	391.52 2017	m ü.M.
Monats-Minimum Jahr	389.55 2016	389.65 + 2005	389.63 2011	389.55 2011	389.51 2011	389.56 2011	389.62 2011	389.53 2003	389.50 2003	389.50 2003	389.48 - 2015	389.53 2004	m ü.M.
Monats-Amplitude Jahr	1.12 2004	0.88 - 2003	1.43 2001	1.09 2013	1.42 1999	1.71 + 2008	1.30 2014	1.51 2005	1.30 2002	1.32 2012	0.98 2012	1.52 2017	m ü.M.
Periode	Mittel: 390.05 Spitze: 391.55 (12.05.1999) Minimum: 389.48 (20.11.2015) Amplitude: 2.07												



Grundwasserstände

Nr. 3229 Vordere Stadelmatt - Hünenberg

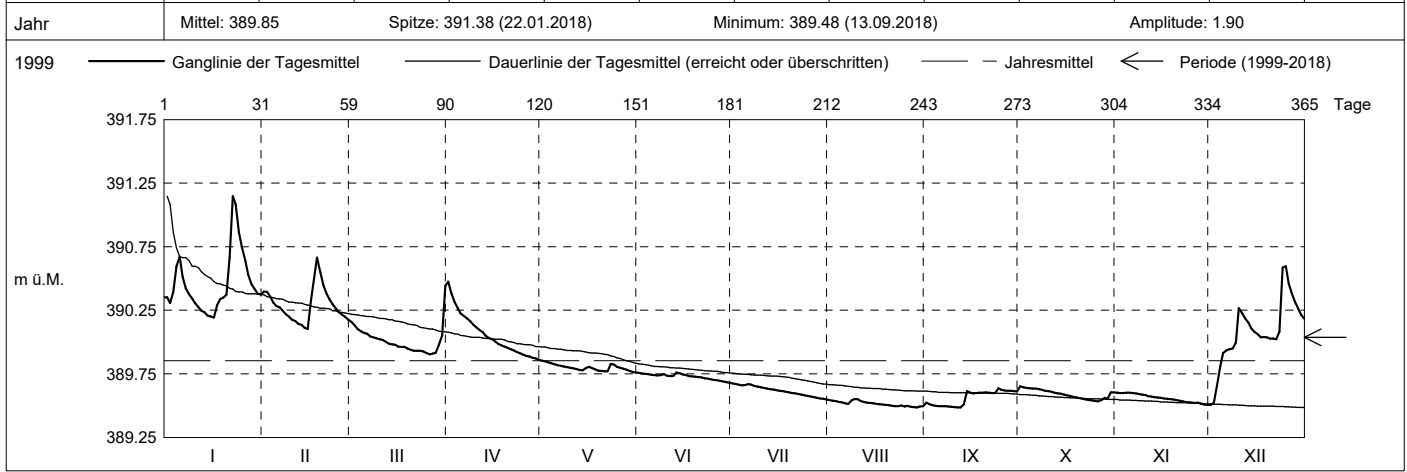
KANTON ZUG

Koordinaten: 2'673'832' / 1'230'434'

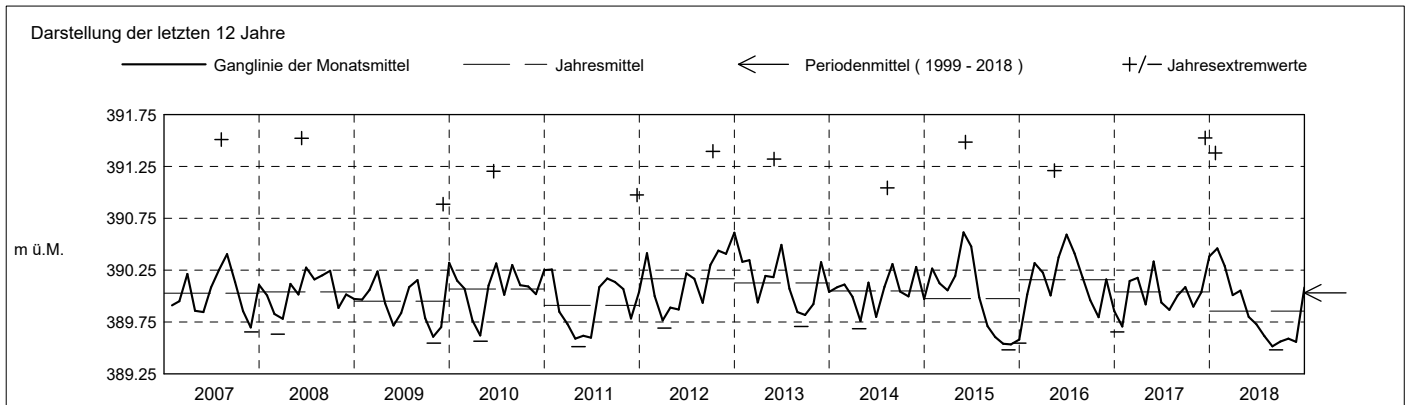
Amt für Umwelt

Abstichpunkt: 391.56 m ü.M. OK Terrain: 391.65 m ü.M.

2018	Januar	Februar	März	April	Mai	Juni	Juli	August	September	Oktober	November	Dezember	
Tagesmittel	390.35	390.40	390.16	390.48 +	389.85 +	389.76 +	389.67 +	389.54	389.52	389.65 +	389.60 +	389.51 -	1
	390.31	390.39	390.13	390.38	389.85 +	389.75	389.67 +	389.54	389.51	389.64	389.60 +	389.52	2
	390.39	390.36	390.10	390.31	389.84	389.75	389.66	389.53	389.50	389.64	389.60 +	389.66	3
	390.59	390.31	390.08	390.27	389.83	389.75	389.66	389.53	389.50	389.64	389.60 +	389.81	4
	390.67	390.28	390.07	390.22	389.82	389.74	389.66	389.52	389.50	389.63	389.60 +	389.91	5
	390.52	390.27	390.06	390.20	389.82	389.74	389.67 +	389.52	389.49 -	389.63	389.60 +	389.93	6
	390.42	390.25	390.04	390.18	389.81	389.74	389.66	389.51	389.49 -	389.63	389.60 +	389.94	7
	390.38	390.22	390.04	390.16	389.81	389.74	389.65	389.54	389.49 -	389.62	389.59	389.95	8
	390.34	390.20	390.03	390.14	389.80	389.75	389.65	389.55 +	389.49 -	389.62	389.59	390.00	9
	390.31	390.18	390.02	390.11	389.80	389.74	389.64	389.55 +	389.49 -	389.61	389.58	390.27	10
	390.28	390.16	390.02	390.10	389.79	389.73	389.64	389.54	389.49 -	389.61	389.57	390.23	11
	390.25	390.14	390.00	390.08	389.79	389.73	389.63	389.53	389.49 -	389.60	389.57	390.19	12
	390.23	390.14	389.99	390.05	389.78	389.76 +	389.63	389.52	389.51	389.60	389.57	390.15	13
	390.21	390.11	389.98	390.03	389.78	389.75	389.63	389.52	389.61	389.59	389.56	390.11	14
m ü.M.	390.20	390.10 -	389.98	390.02	389.79	389.75	389.62	389.52	389.60	389.59	389.56	390.08	15
	390.19 -	390.32	389.96	390.01	389.81	389.74	389.62	389.51	389.60	389.58	389.56	390.06	16
	390.29	390.50	389.96	389.99	389.80	389.73	389.61	389.51	389.60	389.57	389.55	390.04	17
	390.34	390.66 +	389.96	389.97	389.78	389.73	389.61	389.51	389.60	389.57	389.55	390.04	18
	390.35	390.55	389.95	389.96	389.78	389.73	389.60	389.51	389.60	389.56	389.55	390.04	19
	390.37	390.45	389.94	389.95	389.77	389.72	389.60	389.50	389.60	389.56	389.54	390.03	20
	390.66	390.38	389.93	389.94	389.77	389.72	389.60	389.50	389.60	389.55	389.54	390.03	21
	391.15 +	390.34	389.93	389.93	389.77	389.72	389.59	389.50	389.60	389.55	389.53	390.02	22
	391.08	390.30	389.93	389.92	389.83	389.71	389.59	389.50	389.60	389.54	389.53	390.08	23
	390.86	390.26	389.93	389.91	389.82	389.71	389.58	389.50	389.64 +	389.54	389.53	390.59	24
	390.74	390.23	389.91	389.90	389.81	389.70	389.58	389.49 -	389.62	389.54	389.52	390.60 +	25
+ Maximum	390.64	390.22	389.90 -	389.89	389.80	389.70	389.57	389.50	389.62	389.53 -	389.52	390.46	26
	390.53	390.20	389.91	389.89	389.79	389.69	389.57	389.49 -	389.62	389.54	389.52	390.38	27
- Minimum	390.46	390.18	389.92	389.88	389.78	389.69	389.56	389.49 -	389.62	389.56	389.51 -	390.31	28
	390.42		389.98	389.87	389.77	389.69	389.56	389.49 -	389.61	389.55	389.51 -	390.26	29
	390.38		390.05	389.86 -	389.77	389.68 -	389.55 -	389.49 -	389.61	389.60	389.51 -	390.21	30
	390.37		390.44 +		389.76 -		389.55 -	389.49 -		389.60		390.18	31
Monatsmittel	390.46 +	390.29	390.01	390.05	389.80	389.73	389.62	389.51 -	389.56	389.59	389.56	390.08	m ü.M.
Spitze Datum	391.38 + 22.	390.69 18.	390.58 31.	390.56 1.	389.86 1.	389.77 13.	389.68 6.	389.56 - 8.	389.64 24.	389.66 1.	389.60 1.	390.77 24.	m ü.M.
Amplitude	1.20	0.60	0.68	0.71	0.10	0.09	0.14	0.08 -	0.16	0.13	0.10	1.27 +	m
Jahr	Mittel: 389.85 Spitze: 391.38 (22.01.2018) Minimum: 389.48 (13.09.2018) Amplitude: 1.90												



Periode	1999 - 2018 (19 Jahre)												
Monatsmittel	390.10 +	390.09	390.03	389.99	390.09	390.09	390.03	390.05	389.99	389.96 -	389.98	390.06	m ü.M.
Monats-Spitze Jahr	391.38 2018	390.89 - 2013	391.22 2001	391.03 2013	391.55 + 1999	391.52 2008	391.16 2016	391.52 2005	391.23 2008	391.40 2012	391.11 2012	391.52 2017	m ü.M.
Monats-Minimum Jahr	389.55 2016	389.65 + 2005	389.63 2011	389.55 2011	389.51 2011	389.56 2011	389.55 2018	389.48 - 2018	389.48 - 2018	389.50 2003	389.48 - 2015	389.50 2018	m ü.M.
Monats-Amplitude Jahr	1.20 2018	0.88 - 2003	1.43 2001	1.09 2013	1.42 1999	1.71 + 2008	1.30 2014	1.51 2005	1.30 2002	1.32 2012	0.98 2012	1.52 2017	m ü.M.
Periode	Mittel: 390.04 Spitze: 391.55 (12.05.1999) Minimum: 389.48 (20.11.2015) Amplitude: 2.07												



Grundwasserstände

Nr. 3229 Vordere Stadelmatt - Hüenberg

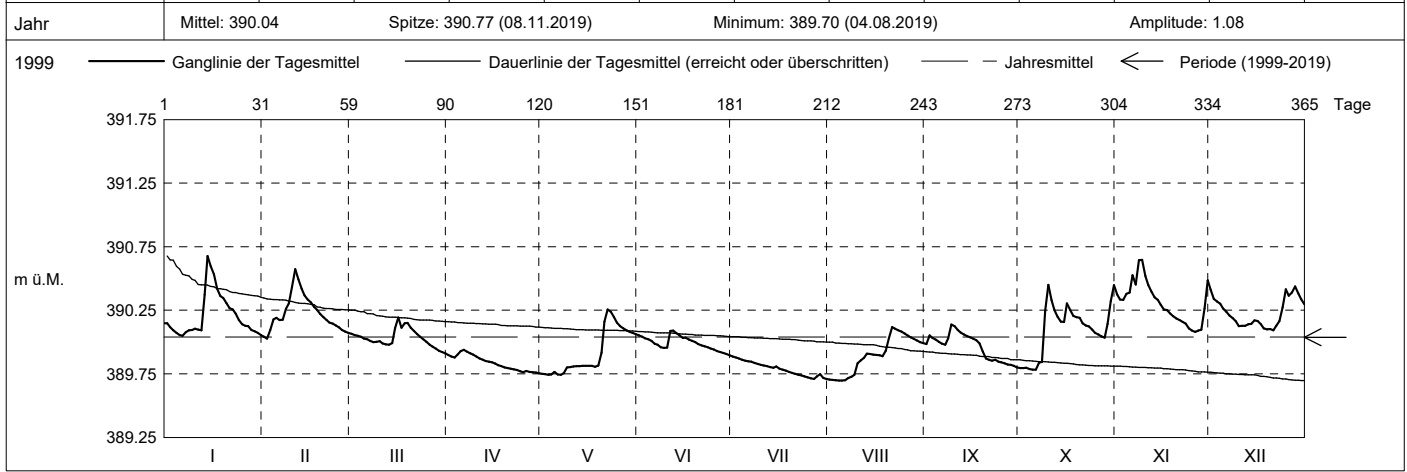
KANTON ZUG

Koordinaten: 2'673'832' / 1'230'434'

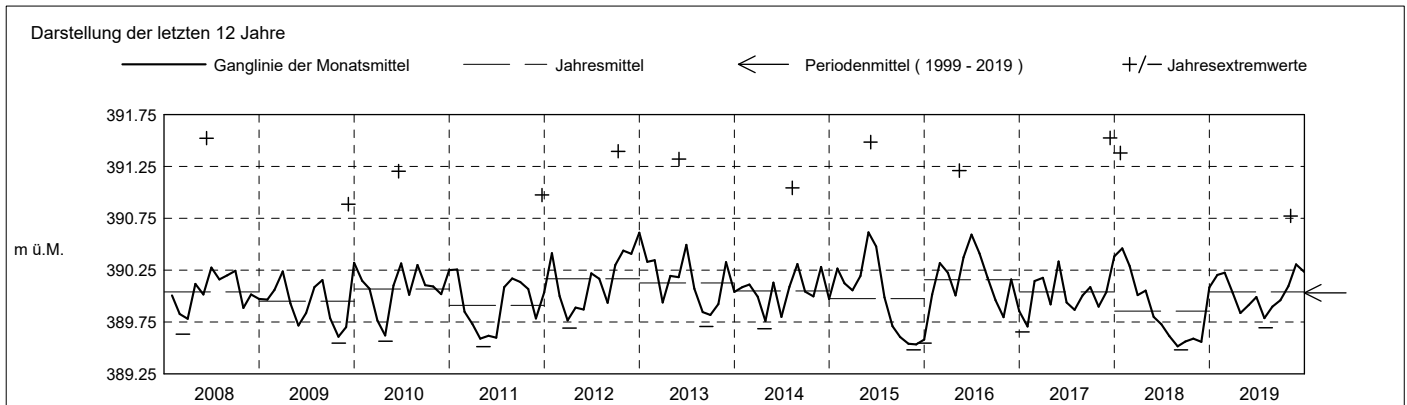
Amt für Umwelt

Abstichpunkt: 391.56 m ü.M. OK Terrain: 391.65 m ü.M.

2019	Januar	Februar	März	April	Mai	Juni	Juli	August	September	Oktober	November	Dezember	
Tagesmittel	1 390.15	390.04	390.06	389.90	389.75	390.05	389.89 +	389.70 -	389.98	389.80	390.37	390.41	1
	2 390.12	390.03 -	390.06	389.89	389.75	390.04	389.88	389.70 -	390.05	389.80	390.33	390.34	2
	3 390.09	390.10	390.05	389.88	389.74 -	390.03	389.87	389.70 -	390.03	389.80	390.33	390.32	3
	4 390.07	390.18	390.04	389.90	389.75	390.02	389.86	389.70 -	390.02	389.79	390.38	390.30	4
	5 390.05 -	390.19	390.03	389.93	389.76	390.01	389.85	389.70 -	390.00	389.78 -	390.39	390.26	5
	6 390.05 -	390.17	390.02	389.94 +	389.75	389.99	389.85	389.70 -	389.99	389.78 -	390.53	390.24	6
	7 390.08	390.18	390.01	389.92	389.74 -	389.98	389.85	389.72	389.98	389.84	390.45	390.21	7
	8 390.09	390.26	390.00	389.91	389.75	389.96	389.84	389.73	390.03	389.84	390.64	390.19	8
	9 390.10	390.30	390.00	389.90	389.80	389.95	389.83	389.74	390.14 +	390.24	390.65 +	390.16	9
	10 390.10	390.43	390.01	389.89	389.80	389.96	389.82	389.83	390.12	390.45 +	390.52	390.12	10
m ü.M.	11 390.10	390.57 +	389.99	389.87	389.81	390.09 +	389.82	389.85	390.10	390.33	390.45	390.13	11
	12 390.09	390.49	389.98	389.86	389.81	390.09 +	389.81	389.87	390.07	390.25	390.40	390.13	12
	13 390.37	390.42	389.98	389.85	389.81	390.07	389.80	389.91	390.06	390.20	390.35	390.14	13
	14 390.68 +	390.37	389.99	389.85	389.81	390.05	389.80	389.91	390.05	390.16	390.33	390.14	14
	15 390.60	390.33	390.11	389.84	389.81	390.03	389.81	389.90	390.04	390.16	390.29	390.17	15
	16 390.53	390.31	390.19 +	389.83	389.81	390.03	389.79	389.90	390.03	390.30	390.26	390.16	16
	17 390.42	390.28	390.11	389.82	389.81	390.02	389.78	389.89	390.01	390.25	390.25	390.14	17
	18 390.36	390.25	390.15	389.81	389.81	390.01	389.78	389.89	389.99	390.21	390.22	390.11	18
	19 390.35	390.22	390.15	389.80	389.82	390.00	389.77	389.93	389.93	390.19	390.20	390.10	19
	20 390.31	390.19	390.11	389.79	389.92	389.98	389.76	390.03	389.87	390.19	390.19	390.10	20
+ Maximum	21 390.27	390.17	390.09	389.79	390.16	389.97	389.75	390.12 +	389.86	390.15	390.17	390.09 -	21
	22 390.26	390.15	390.06	389.79	390.26 +	389.97	389.74	390.11	389.85	390.13	390.16	390.13	22
	23 390.22	390.14	390.04	389.78	390.24	389.96	389.74	390.09	389.86	390.12	390.15	390.17	23
	24 390.17	390.13	390.02	389.77	390.20	389.95	389.73	390.08	389.84	390.10	390.11	390.27	24
	25 390.14	390.12	390.00	389.76	390.15	389.94	389.72	390.07	389.84	390.07	390.09	390.41	25
	26 390.13	390.10	389.98	389.77	390.13	389.93	389.72	390.05	389.83	390.06	390.08 -	390.36	26
	27 390.12	390.08	389.96	389.77	390.11	389.92	389.71 -	390.04	389.82	390.04	390.09	390.39	27
	28 390.09	390.07	389.95	389.76	390.09	389.91	389.73	390.02	389.82	390.03	390.10	390.44 +	28
	29 390.09		389.93	389.76	390.08	389.91	389.75	390.01	389.81	390.14	390.26	390.38	29
	30 390.07		389.92	389.75 -	390.07	389.90 -	389.72	390.00	389.80 -	390.32	390.48	390.34	30
31 390.06		389.91 -		390.06		389.71 -	389.99		390.45 +		390.30	31	
Monatsmittel	390.20	390.22	390.03	389.84	389.91	389.99	389.79 -	389.90	389.96	390.10	390.31 +	390.23	m ü.M.
Spitze Datum	390.74 14.	390.61 11.	390.21 16.	389.94 6.	390.27 22.	390.10 11.	389.89 - 1.	390.12 21.	390.14 9.	390.52 9.	390.77 + 8.	390.46 28.	m ü.M.
Amplitude	0.69	0.59	0.31	0.19 -	0.53	0.21	0.19 -	0.42	0.35	0.74 +	0.70	0.38	m
Jahr	Mittel: 390.04 Spitze: 390.77 (08.11.2019) Minimum: 389.70 (04.08.2019) Amplitude: 1.08												



Periode	1999 - 2019 (20 Jahre)												
Monatsmittel	390.11 +	390.09	390.03	389.98	390.09	390.09	390.02	390.04	389.99	389.96 -	389.99	390.07	m ü.M.
Monats-Spitze Jahr	391.38 2018	390.89 - 2013	391.22 2001	391.03 2013	391.55 + 1999	391.52 2008	391.16 2016	391.52 2005	391.23 2008	391.40 2012	391.11 2012	391.52 2017	m ü.M.
Monats-Minimum Jahr	389.55 2016	389.65 + 2005	389.63 2011	389.55 2011	389.51 2011	389.56 2011	389.55 2018	389.48 - 2018	389.48 - 2018	389.50 2003	389.48 - 2015	389.50 2018	m ü.M.
Monats-Amplitude Jahr	1.20 2018	0.88 - 2003	1.43 2001	1.09 2013	1.42 1999	1.71 + 2008	1.30 2014	1.51 2005	1.30 2002	1.32 2012	0.98 2012	1.52 2017	m ü.M.
Periode	Mittel: 390.04 Spitze: 391.55 (12.05.1999) Minimum: 389.48 (20.11.2015) Amplitude: 2.07												



Grundwasserstände

Nr. 3229 Vordere Stadelmatt - Hünenberg

KANTON ZUG

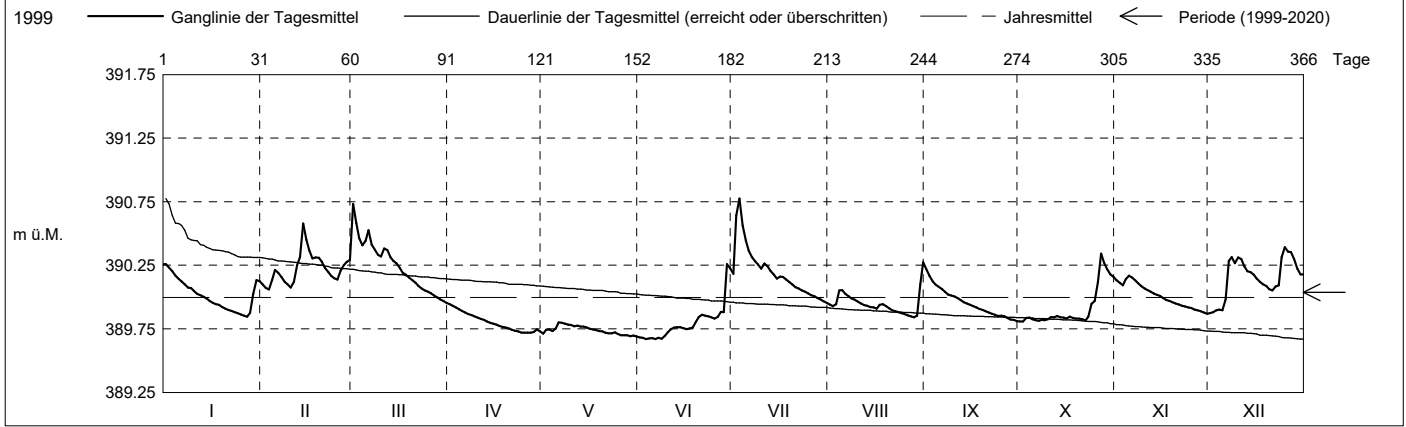
Koordinaten: 2'673'832' / 1'230'434'

Amt für Umwelt

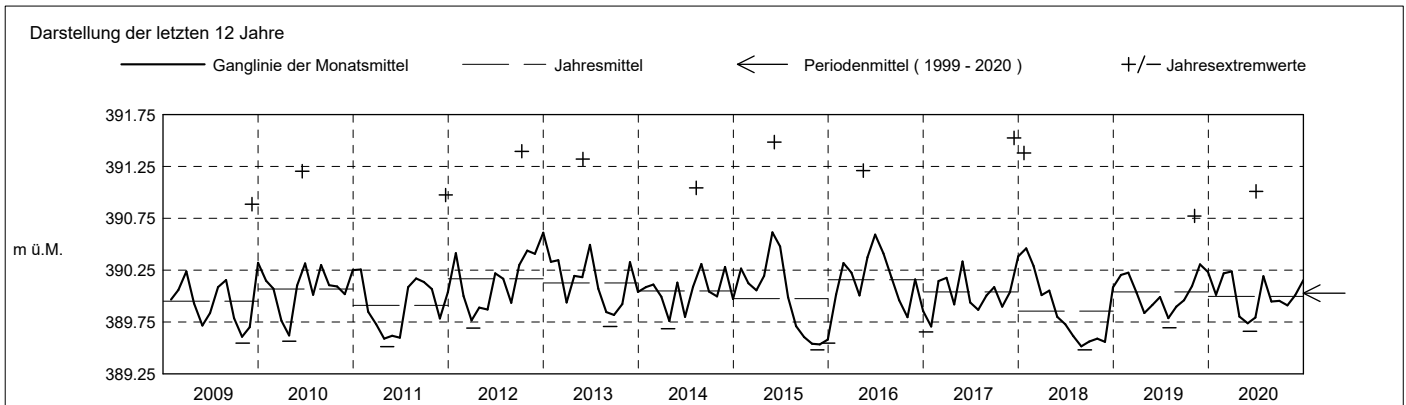
Abstichpunkt: 391.56 m ü.M. OK Terrain: 391.65 m ü.M.

2020	Januar	Februar	März	April	Mai	Juni	Juli	August	September	Oktober	November	Dezember	
Tagesmittel	1 390.26 +	390.10	390.73 +	389.94 +	389.71	389.68	390.18	389.94	390.22 +	389.81 -	390.13	389.87 -	1
	2 390.23	390.07	390.58	389.93	389.74	389.68	390.64	389.93	390.16	389.81 -	390.11	389.88	2
	3 390.20	390.06 -	390.46	389.92	389.75	389.67 -	390.77 +	389.94	390.12	389.84	390.09	389.80	3
	4 390.17	390.14	390.41	389.90	389.73	389.67 -	390.56	390.05	390.10	389.84	390.14	389.90	4
	5 390.14	390.21	390.44	389.89	389.75	389.68	390.44	390.05	390.08	389.82	390.17 +	389.90	5
	6 390.12	390.19	390.53	389.88	389.80 +	389.67 -	390.36	390.02	390.06	389.82	390.15	389.98	6
	7 390.10	390.16	390.41	389.87	389.80 +	389.68	390.31	390.01	390.04	389.81 -	390.13	390.29	7
	8 390.07	390.12	390.37	389.86	389.79	389.67 -	390.28	389.99	390.02	389.82	390.11	390.32	8
	9 390.07	390.10	390.33	389.85	389.78	389.69	390.26	389.98	390.01	389.82	390.08	390.27	9
	10 390.05	390.08	390.32	389.84	389.78	389.72	390.22	389.96	390.00	389.82	390.07	390.31	10
m ü.M.	11 390.02	390.12	390.38	389.83	389.77	389.75	390.26	389.95	389.99	389.84	390.05	390.30	11
	12 390.01	390.25	390.37	389.82	389.78	389.76	390.24	389.94	389.98	389.84	390.04	390.24	12
	13 390.00	390.32	390.31	389.81	389.77	389.76	390.21	389.93	389.96	389.85	390.03	390.20	13
	14 389.99	390.58 +	390.28	389.80	389.77	389.76	390.18	389.92	389.95	389.84	390.02	390.20	14
	15 389.97	390.45	390.26	389.79	389.76	389.76	390.15	389.92	389.94	389.84	390.01	390.18	15
	16 389.95	390.37	390.23	389.78	389.75	389.75	390.16	389.91	389.93	389.83	389.99	390.14	16
	17 389.94	390.30	390.19	389.77	389.74	389.75	390.16	389.94	389.92	389.85	389.98	390.12	17
	18 389.94	390.31	390.17	389.77	389.74	389.76	390.14	389.94	389.91	389.84	389.97	390.10	18
	19 389.92	390.31	390.15	389.76	389.73	389.80	390.12	389.93	389.90	389.83	389.96	390.09	19
	20 389.91	390.28	390.13	389.75	389.73	389.84	390.10	389.91	389.89	389.83	389.95	390.06	20
+ Maximum	21 389.90	390.23	390.11	389.74	389.72	389.86	390.08	389.90	389.88	389.83	389.94	390.05	21
	22 389.89	390.20	390.09	389.74	389.71	389.85	390.07	389.89	389.87	389.81 -	389.93	390.08	22
	23 389.88	390.17	390.07	389.73	389.72	389.85	390.05	389.88	389.86	389.85	389.93	390.09	23
	24 389.87	390.15	390.05	389.72 -	389.72	389.84	390.04	389.87	389.85	389.85	389.82	390.31	24
	25 389.86	390.14	390.04	389.72 -	389.71	389.83	390.03	389.87	389.85	389.97	389.91	390.39 +	25
	26 389.85 -	390.21	390.03	389.72 -	389.70	389.84	390.01	389.85	389.85	390.12	389.90	390.36	26
	27 389.85 -	390.25	390.01	389.72 -	389.70	389.88	390.01	389.85	389.84	390.34 +	389.90	390.35	27
	28 389.88	390.28	390.00	389.73	389.70	389.88	389.99	389.84 -	389.82	390.27	389.89	390.30	28
	29 390.03	390.29	389.98	389.74	389.69 -	390.26 +	389.98	389.85	389.82	390.22	389.88	390.22	29
	30 390.13		389.97	389.73	389.70	390.23	389.97	390.10	389.81 -	390.18	389.87 -	390.18	30
31 390.13		389.95 -		389.69 -		389.95 -	390.27 +		390.16		390.18	31	
Monatsmittel	390.01	390.22	390.24 +	389.80	389.74 -	389.79	390.19	389.95	389.95	389.91	390.01	390.15	m ü.M.
Spitze Datum	390.28 1.	390.66 14.	390.83 1.	389.95 1.	389.80 6.	390.38 29.	391.01 + 2.	390.36 30.	390.24 1.	390.36 26.	390.17 5.	390.41 25.	m ü.M.
Amplitude	0.44	0.61	0.88	0.23	0.11 -	0.72	1.06 +	0.52	0.43	0.56	0.31	0.55	m

Jahr Mittel: 390.00 Spitze: 391.01 (02.07.2020) Minimum: 389.66 (08.06.2020) Amplitude: 1.35



Periode	1999 - 2020 (21 Jahre)												
Monatsmittel	390.10 +	390.10 +	390.04	389.97	390.07	390.07	390.03	390.03	389.99	389.96 -	389.99	390.07	m ü.M.
Monats-Spitze Jahr	391.38 2018	390.89 - 2013	391.22 2001	391.03 2013	391.55 + 1999	391.52 2008	391.16 2016	391.52 2005	391.23 2008	391.40 2012	391.11 2012	391.52 2017	m ü.M.
Monats-Minimum Jahr	389.55 2016	389.65 + 2005	389.63 2011	389.55 2011	389.51 2011	389.56 2011	389.55 2018	389.48 - 2018	389.48 - 2018	389.50 2003	389.48 - 2015	389.50 2018	m ü.M.
Monats-Amplitude Jahr	1.20 2018	0.88 - 2003	1.43 2001	1.09 2013	1.42 1999	1.71 + 2008	1.30 2014	1.51 2005	1.30 2002	1.32 2012	0.98 2012	1.52 2017	m ü.M.
Periode	Mittel: 390.04 Spitze: 391.55 (12.05.1999) Minimum: 389.48 (20.11.2015) Amplitude: 2.07												



Grundwasserstände

Nr. 3229 Vordere Stadelmatt - Hünenberg

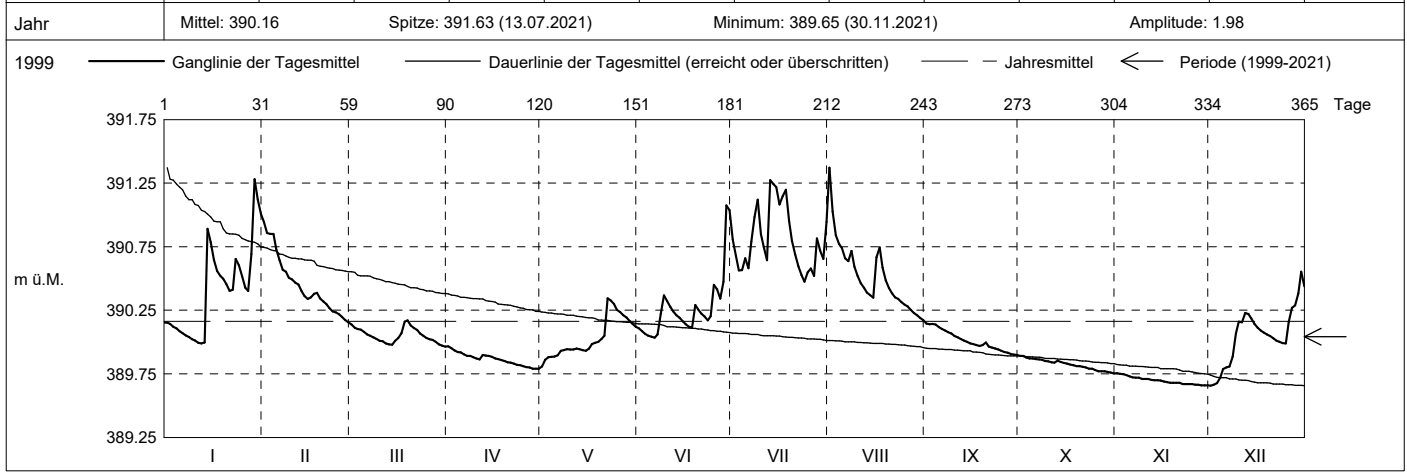
KANTON ZUG

Koordinaten: 2'673'832' / 1'230'434'

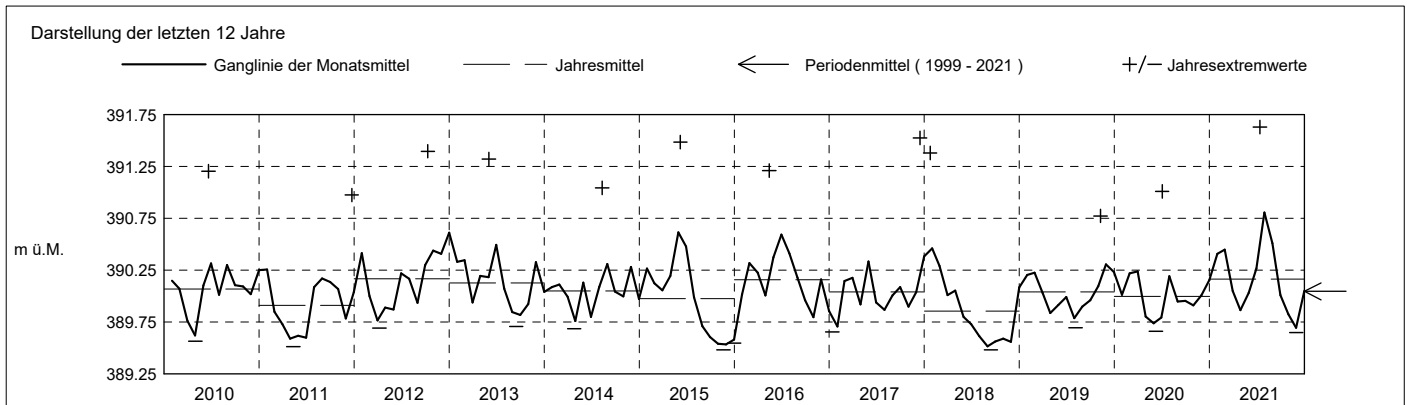
Amt für Umwelt

Abstichpunkt: 391.56 m ü.M. OK Terrain: 391.65 m ü.M.

2021	Januar	Februar	März	April	Mai	Juni	Juli	August	September	Oktober	November	Dezember	
Tagesmittel	1 390.15	390.94 +	390.14	389.97 +	389.81 -	390.11	390.81	391.37 +	390.15 +	389.89 +	389.75 +	389.66 -	1
	2 390.14	390.86	390.11	389.95	389.86	390.08	390.68	391.03	390.14	389.89 +	389.75 +	389.66 -	2
	3 390.12	390.85	390.10	389.93	389.88	390.06	390.56	390.84	390.14	389.88	389.75 +	389.68	3
	4 390.11	390.85	390.10	389.92	389.88	390.05	390.57	390.77	390.14	389.87	389.74	389.72	4
	5 390.08	390.73	390.08	389.92	389.89	390.04 -	390.66	390.74	390.12	389.87	389.73	389.79	5
	6 390.07	390.64	390.06	389.90	389.90	390.04 -	390.58	390.66	390.10	389.87	389.72	389.80	6
	7 390.05	390.57	390.05	389.89	389.93	390.06	390.79	390.64	390.09	389.86	389.72	389.81	7
	8 390.04	390.55	390.04	389.89	389.94	390.22	390.98	390.72	390.08	389.86	389.72	389.89	8
	9 390.02	390.51	390.02	389.88	389.95	390.37	391.12	390.59	390.07	389.85	389.71	390.07	9
	10 390.01	390.49	390.01	389.87	389.94	390.32	390.85	390.52	390.05	389.85	389.71	390.16	10
m ü.M.	11 390.00	390.47	390.01	389.86	389.94	390.28	390.75	390.46	390.04	389.84	389.71	390.15	11
	12 389.99 -	390.45	389.99	389.90	389.95	390.24	390.64	390.43	390.02	389.84	389.70	390.23	12
	13 390.00	390.40	389.98	389.89	389.95	390.21	391.27 +	390.39	390.01	389.85	389.70	390.22	13
	14 390.89	390.36	389.98	389.89	389.94	390.19	391.24	390.37	390.00	389.84	389.70	390.18	14
	15 390.78	390.34	390.01	389.88	389.93	390.16	391.22	390.35	389.99	389.84	389.70	390.14	15
	16 390.65	390.35	390.03	389.87	389.95	390.14	391.08	390.67	389.98	389.83	389.69	390.11	16
	17 390.56	390.38	390.07	389.87	389.98	390.12	391.15	390.74	389.98	389.82	389.68	390.09	17
	18 390.52	390.39	390.16	389.86	389.99	390.12	391.20	390.59	389.97	389.82	389.68	390.07	18
	19 390.50	390.34	390.17 +	389.85	390.00	390.29	390.95	390.49	389.98	389.81	389.68	390.06	19
	20 390.45	390.32	390.13	389.84	390.02	390.26	390.80	390.42	390.00	389.81	389.68	390.05	20
+ Maximum	21 390.40	390.30	390.11	389.84	390.05	390.22	390.69	390.38	389.96	389.81	389.68	390.03	21
	22 390.41	390.27	390.09	389.83	390.34 +	390.20	390.60	390.35	389.96	389.80	389.67	390.01	22
	23 390.65	390.24	390.07	389.82	390.33	390.17	390.52	390.34	389.95	389.79	389.67	390.00	23
	24 390.60	390.23	390.05	389.82	390.30	390.20	390.48 -	390.31	389.94	389.79	389.67	389.99	24
	25 390.52	390.22	390.03	389.81	390.25	390.45	390.55	390.29	389.93	389.78	389.67	389.99	25
	26 390.43	390.20	390.02	389.80	390.24	390.42	390.58	390.28	389.92	389.77	389.66 -	390.16	26
	27 390.40	390.17	390.02	389.80	390.21	390.34	390.52	390.25	389.92	389.77	389.66 -	390.27	27
	28 390.69	390.15 -	390.00	389.79 -	390.19	390.47	390.82	390.23	389.91	389.77	389.66 -	390.29	28
	29 391.28 +		389.98	389.79 -	390.17	391.07 +	390.72	390.21	389.90 -	389.76	389.66 -	390.38	29
	30 391.12		389.97	389.79 -	390.14	391.04	390.65	390.19	389.90 -	389.76	389.66 -	390.55 +	30
31 391.01		389.96 -	389.79 -	390.12	391.04	390.95	390.17 -		389.75 -		390.44	31	
Monatsmittel	390.41	390.45	390.05	389.86	390.03	390.26	390.81 +	390.51	390.01	389.82	389.70 -	390.05	m ü.M.
Spitze Datum	391.47 29.	391.00 3.	390.18 18.	389.97 1.	390.38 22.	391.25 29.	391.63 + 13.	391.57 1.	390.16 1.	389.90 1.	389.76 - 1.	390.60 30.	m ü.M.
Amplitude	1.49 +	0.85	0.22	0.18	0.58	1.23	1.17	1.41	0.27	0.15	0.11 -	0.95	m
Jahr	Mittel: 390.16		Spitze: 391.63 (13.07.2021)				Minimum: 389.65 (30.11.2021)				Amplitude: 1.98		



Periode	1999 - 2021 (22 Jahre)												
Monatsmittel	390.12 +	390.11	390.04	389.97	390.07	390.08	390.06	390.06	389.99	389.96 -	389.98	390.07	m ü.M.
Monats-Spitze Jahr	391.47 2021	391.00 - 2021	391.22 2001	391.03 2013	391.55 1999	391.52 2008	391.63 + 2021	391.57 2021	391.23 2008	391.40 2012	391.11 2012	391.52 2017	m ü.M.
Monats-Minimum Jahr	389.55 2016	389.65 + 2005	389.63 2011	389.55 2011	389.51 2011	389.56 2011	389.55 2018	389.48 - 2018	389.48 - 2018	389.50 2003	389.48 - 2015	389.50 2018	m ü.M.
Monats-Amplitude Jahr	1.49 2021	0.88 - 2003	1.43 2001	1.09 2013	1.42 1999	1.71 + 2008	1.30 2014	1.51 2005	1.30 2002	1.32 2012	0.98 2012	1.52 2017	m ü.M.
Periode	Mittel: 390.04		Spitze: 391.63 (13.07.2021)				Minimum: 389.48 (20.11.2015)				Amplitude: 2.15		



Grundwasserstände

Nr. 3229 Vordere Stadelmatt - Hünenberg

KANTON ZUG

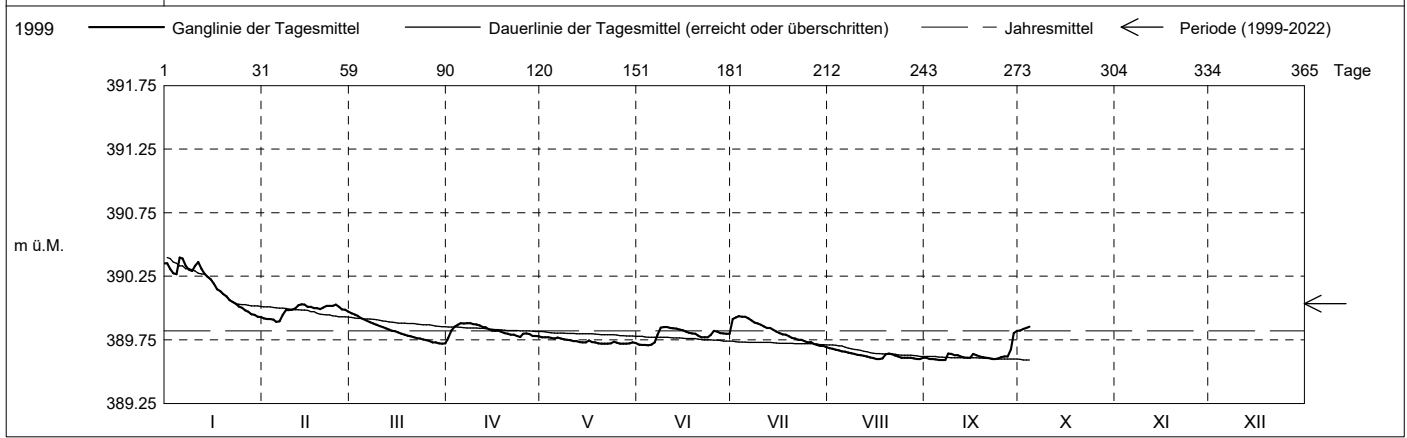
Koordinaten: 2'673'832' / 1'230'434'

Amt für Umwelt

Abstichpunkt: 391.56 m ü.M. OK Terrain: 391.65 m ü.M.

2022		Januar	Februar	März	April	Mai	Juni	Juli	August	September	Oktober	November	Dezember		
Tagesmittel	1	390.35	389.92	389.96 +	389.77 -	389.77 +	389.71 -	389.91	389.68 +	389.61	389.82 -			1	
	2	390.31	389.91	389.95	389.82	389.77 +	389.71 -	389.93	389.68 +	389.60	389.83			2	
	3	390.27	389.91	389.94	389.85	389.77 +	389.71 -	389.94 +	389.67	389.60	389.84			3	
	4	390.27	389.91	389.92	389.87	389.77 +	389.71 -	389.93	389.67	389.60	389.85 +			4	
	5	390.40 +	389.89 -	389.91	389.88 +	389.76	389.71 -	389.93	389.66	389.59 -				5	
	6	390.39	389.89 -	389.90	389.88 +	389.77 +	389.73	389.92	389.66	389.59 -				6	
	7	390.33	389.95	389.89	389.88 +	389.76	389.79	389.90	389.65	389.59 -				7	
	8	390.30	389.98	389.88	389.88 +	389.76	389.85 +	389.89	389.64	389.64				8	
	9	390.29	389.98	389.87	389.87	389.75	389.85 +	389.88	389.64	389.64				9	
	10	390.33	389.99	389.86	389.87	389.75	389.85 +	389.87	389.63	389.63				10	
m ü.M.	11	390.36	390.00	389.85	389.86	389.74	389.84	389.85	389.63	389.63				11	
	12	390.31	390.02	389.84	389.85	389.74	389.84	389.84	389.62	389.62				12	
	13	390.27	390.03 +	389.83	389.85	389.73	389.84	389.84	389.62	389.61				13	
	14	390.25	390.03 +	389.82	389.83	389.73	389.83	389.83	389.61	389.61				14	
	15	390.23	390.01	389.82	389.82	389.73	389.83	389.82	389.61	389.61				15	
	16	390.19	390.01	389.81	389.82	389.75	389.82	389.80	389.60 -	389.64				16	
	17	390.15	390.00	389.80	389.82	389.73	389.80	389.79	389.60 -	389.63				17	
	18	390.13	390.00	389.79	389.81	389.73	389.80	389.79	389.60 -	389.62				18	
	19	390.11	389.99	389.78	389.80	389.72 -	389.80	389.78	389.64	389.61				19	
	20	390.09	390.00	389.78	389.80	389.72 -	389.78	389.77	389.64	389.61				20	
+ Maximum	21	390.06	390.02	389.77	389.79	389.72 -	389.77	389.76	389.64	389.61				21	
	22	390.05	390.02	389.76	389.79	389.72 -	389.77	389.75	389.63	389.60				22	
	23	390.03	390.02	389.76	389.78	389.72 -	389.77	389.75	389.62	389.60				23	
	24	390.01	390.03 +	389.75	389.77 -	389.73	389.79	389.74	389.61	389.60				24	
	25	390.00	390.01	389.75	389.80	389.73	389.82	389.73	389.61	389.61				25	
	- Minimum	26	389.98	389.99	389.74	389.80	389.72 -	389.82	389.73	389.61	389.62				26
		27	389.97	389.99	389.73	389.80	389.72 -	389.80	389.72	389.61	389.62				27
		28	389.95	389.97	389.73	389.78	389.72 -	389.80	389.71	389.60 -	389.67				28
		29	389.95		389.72 -	389.78	389.72 -	389.80	389.70	389.60 -	389.80				29
		30	389.93 -		389.72 -	389.78	389.73	389.80	389.70	389.60 -	389.82 +				30
31		389.93 -		389.72 -	389.78	389.73	389.80	389.69 -	389.61					31	
Monatsmittel	390.17 +	389.98	389.82	389.82	389.74	389.79	389.81	389.63 -	389.63 -	389.84				m ü.M.	
Spitze Datum	390.45 + 5.	390.03 12.	389.97 1.	389.88 4.	389.77 1.	389.89 30.	389.94 3.	389.69 - 1.	389.82 29.	389.85 4.				m ü.M.	
Amplitude	0.53 +	0.14	0.25	0.15	0.06	0.19	0.25	0.10	0.23	0.03 -				m	

Jahr Mittel: 389.82 Spitze: 390.45 (05.01.2022) Minimum: 389.59 (17.08.2022) Amplitude: 0.86



Periode	1999 - 2022 (23 Jahre)												
Monatsmittel	390.12 +	390.11	390.03	389.96	390.05	390.07	390.05	390.04	389.97	389.95 -	389.98	390.07	m ü.M.
Monats-Spitze Jahr	391.47 2021	391.00 - 2021	391.22 2001	391.03 2013	391.55 1999	391.52 2008	391.63 + 2021	391.57 2021	391.23 2008	391.40 2012	391.11 2012	391.52 2017	m ü.M.
Monats-Minimum Jahr	389.55 2016	389.65 + 2005	389.63 2011	389.55 2011	389.51 2011	389.56 2011	389.55 2018	389.48 - 2018	389.48 - 2018	389.50 2003	389.48 - 2015	389.50 2018	m ü.M.
Monats-Amplitude Jahr	1.49 2021	0.88 - 2003	1.43 2001	1.09 2013	1.42 1999	1.71 + 2008	1.30 2014	1.51 2005	1.30 2002	1.32 2012	0.98 2012	1.52 2017	m ü.M.
Periode	Mittel: 390.03			Spitze: 391.63 (13.07.2021)			Minimum: 389.48 (20.11.2015)			Amplitude: 2.15			

