

**Grundwasserstände**

**Nr. 2091 Sand AG - SPB 2/00 -**

**KANTON ZUG**

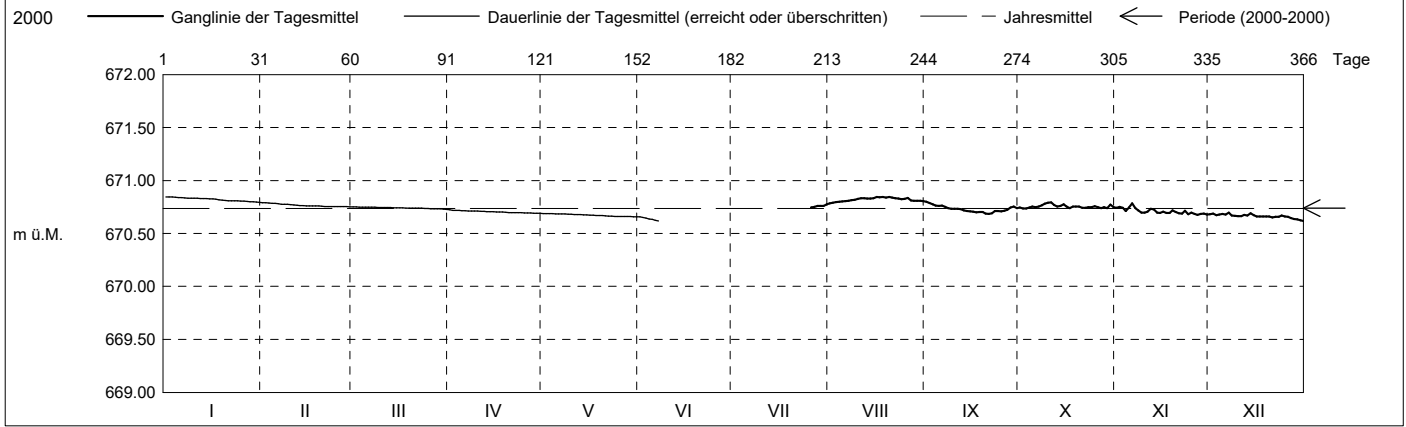
Koordinaten: 2'687'541' / 1'227'947'

Amt für Umwelt

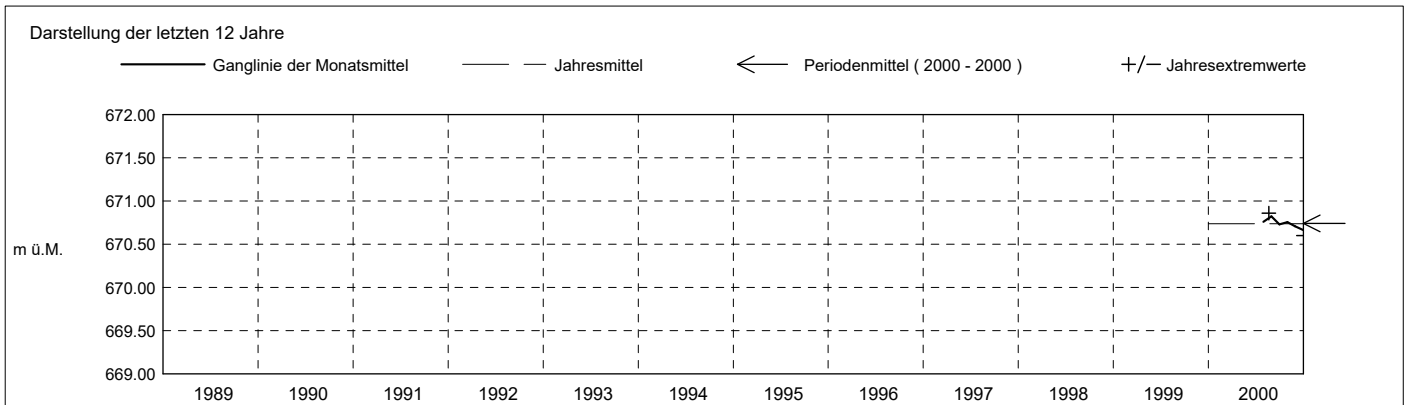
Abstichpunkt: 710.57 m ü.M. OK Terrain: 710.76 m ü.M.

2000		Januar	Februar	März	April	Mai	Juni	Juli	August	September	Oktober	November	Dezember	
Tagesmittel	1								670.78 -	670.80 +	670.75	670.74	670.68	1
	2								670.79	670.79	670.74	670.75	670.69	2
	3								670.80	670.78	670.73 -	670.74	670.67	3
	4								670.80	670.76	670.74	670.71	670.68	4
	5								670.80	670.76	670.76	670.75	670.68	5
	6								670.80	670.76	670.75	670.78 +	670.68	6
	7								670.81	670.75	670.75	670.74	670.70 +	7
	8								670.82	670.74	670.77	670.72	670.67	8
	9								670.82	670.73	670.78	670.70	670.67	9
	10								670.83	670.73	670.79 +	670.70	670.66	10
	11								670.83	670.73	670.79 +	670.71	670.66	11
	12								670.83	670.73	670.77	670.73	670.68	12
	13								670.83	670.72	670.75	670.73	670.67	13
	14								670.83	670.71	670.76	670.70	670.69	14
	15								670.83	670.71	670.78	670.69	670.67	15
	16								670.84	670.70	670.75	670.70	670.66	16
	17								670.84	670.70	670.74	670.70	670.66	17
	18								670.84	670.70	670.75	670.70	670.66	18
	19								670.84	670.70	670.75	670.72	670.66	19
	20								670.85 +	670.69	670.76	670.70	670.66	20
	21								670.84	670.68 -	670.74	670.69	670.65	21
	22								670.83	670.69	670.74	670.69	670.66	22
	23								670.83	670.71	670.75	670.71	670.66	23
	24								670.82	670.71	670.75	670.68	670.67	24
	25								670.83	670.71	670.76	670.70	670.66	25
+ Maximum	26							670.75 -	670.84	670.72	670.75	670.68	670.66	26
- Minimum	27							670.75 -	670.81	670.72	670.74	670.67 -	670.64	27
	28							670.76	670.81	670.74	670.75	670.68	670.64	28
	29							670.76	670.81	670.75	670.74	670.69	670.63	29
	30							670.76	670.81	670.74	670.77	670.68	670.62 -	30
	31							670.77 +	670.81	670.75	670.75	670.68	670.62 -	31
Monatsmittel								670.76	670.82 +	670.73	670.75	670.71	670.66 -	m ü.M.
Spitze Datum								670.78 31.	670.86 + 20.	670.80 1.	670.82 11.	670.81 6.	670.70 - 2.	m ü.M.
Amplitude								0.04 -	0.08	0.13	0.10	0.15 +	0.10	m

Jahr Mittel: 670.74 Spitze: 670.86 (20.08.2000) Minimum: 670.60 (30.12.2000) Amplitude: 0.26



Periode		2000 - 2000 ( 0 Jahre )												
Monatsmittel		0.00 -	0.00 -	0.00 -	0.00 -	0.00 -	0.00 -	670.76	670.82 +	670.73	670.75	670.71	670.66	m ü.M.
Monats-Spitze Jahr								670.78 2000	670.86 + 2000	670.80 2000	670.82 2000	670.81 2000	670.70 - 2000	m ü.M.
Monats-Minimum Jahr								670.74 2000	670.78 + 2000	670.67 2000	670.72 2000	670.66 2000	670.60 - 2000	m ü.M.
Monats-Amplitude Jahr								0.04 - 2000	0.08 2000	0.13 2000	0.10 2000	0.15 + 2000	0.10 2000	m ü.M.
Periode		Mittel: 670.74		Spitze: 670.86 (20.08.2000)			Minimum: 670.60 (30.12.2000)			Amplitude: 0.26				



**Grundwasserstände**

**Nr. 2091**

**Sand AG - SPB 2/00 -**

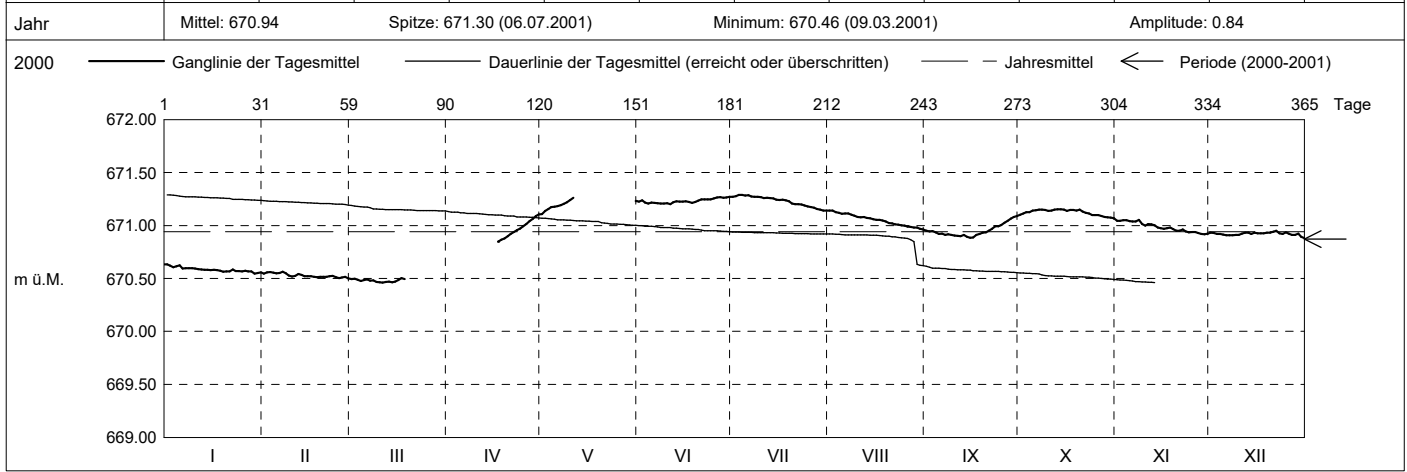
**KANTON ZUG**

Koordinaten: 2'687'541' / 1'227'947'

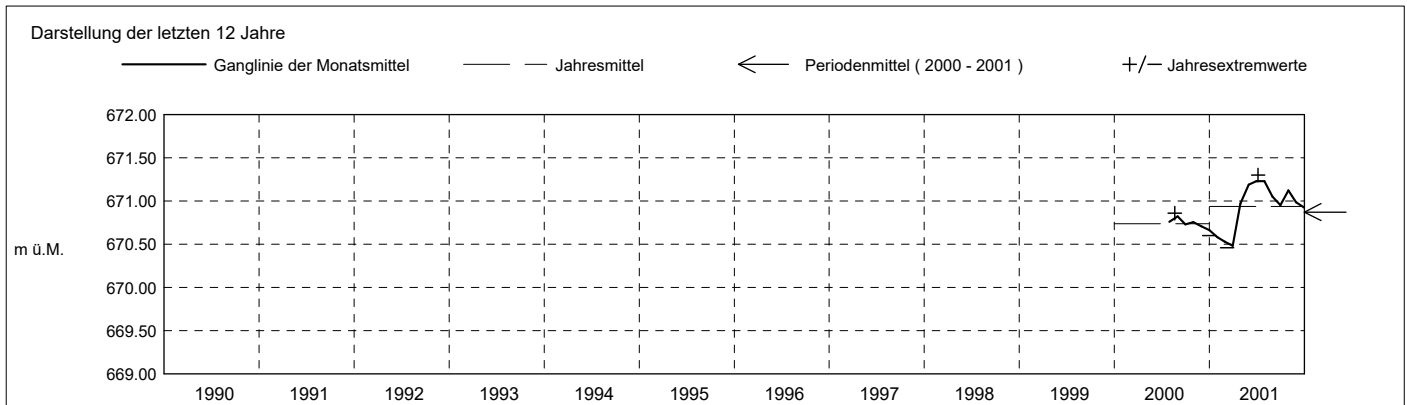
Amt für Umwelt

Abstichpunkt: 710.57 m ü.M. OK Terrain: 710.76 m ü.M.

2001	Januar	Februar	März	April	Mai	Juni	Juli	August	September	Oktober	November	Dezember																																				
Tagesmittel	1 670.63 +	670.55	670.49		671.11 -	671.22	671.27	671.14 +	670.95	671.10	671.04	670.93	1																																			
	2 670.62	670.56 +	670.50 +		671.14	671.24	671.28	671.14 +	670.94	671.11	671.05 +	670.93	2																																			
	3 670.61	670.56 +	670.49		671.16	671.22	671.29 +	671.13	670.95	671.12	671.05 +	670.92	3																																			
	4 670.61	670.56 +	670.48		671.17	671.21	671.29 +	671.12	670.94	671.13	671.05 +	670.92	4																																			
	5 670.62	670.55	670.48		671.18	671.21	671.28	671.11	670.92	671.14	671.04	670.91	5																																			
	6 670.60	670.55	670.49		671.18	671.21	671.29 +	671.11	670.92	671.15 +	671.04	670.91	6																																			
	7 670.60	670.56 +	670.48		671.19	671.21	671.27	671.11	670.91	671.15 +	671.04	670.91	7																																			
	8 670.60	670.55	670.48		671.20	671.21	671.27	671.10	670.92	671.15 +	671.05 +	670.91	8																																			
	9 670.60	670.53	670.47		671.22	671.21	671.27	671.09	670.91	671.15 +	671.02	670.91	9																																			
	10 670.59	670.52	670.46 -		671.24	671.21	671.27	671.08	670.91	671.14	671.00	670.91	10																																			
m ü.M.	11 670.59	670.53	670.46 -		671.26 +	671.20 -	671.26	671.08	670.90	671.14	671.01	670.92	11																																			
	12 670.59	670.54	670.47			671.22	671.26	671.08	670.90	671.15 +	671.01	670.93	12																																			
	13 670.58	670.54	670.47			671.23	671.26	671.07	670.91	671.15 +	671.00	670.93	13																																			
	14 670.58	670.52	670.46 -			671.22	671.26	671.07	670.89	671.15 +	670.98	670.92	14																																			
	15 670.58	670.52	670.47			671.23	671.24	671.06	670.88 -	671.15 +	670.97	670.93	15																																			
	16 670.58	670.52	670.49			671.23	671.24	671.05	670.89	671.14	670.97	670.93	16																																			
	17 670.58	670.52	670.50 +	670.85 -		671.22	671.24	671.05	670.91	671.15 +	670.98	670.93	17																																			
	18 670.57	670.51	670.49	670.86		671.21	671.24	671.05	670.92	671.15 +	670.98	670.93	18																																			
	19 670.56	670.51		670.88		671.22	671.23	671.04	670.93	671.14	670.97	670.93	19																																			
	20 670.57	670.51		670.90		671.24	671.21	671.02	670.94	671.15 +	670.95	670.93	20																																			
+ Maximum	21 670.57	670.52	670.49	670.92		671.25	671.20	671.02	670.95	671.13	670.95	670.94	21																																			
	22 670.59	670.52	670.50 +	670.94		671.25	671.20	671.01	670.97	671.12	670.96	670.95 +	22																																			
	23 670.57	670.53	670.49	670.96		671.24	671.20	671.01	670.99	671.11	670.95	670.93	23																																			
	24 670.57	670.51	670.47	670.97		671.25	671.19	671.00	670.99	671.10	670.94	670.92	24																																			
	25 670.57	670.50 -	670.46 -	670.99		671.26	671.18	671.00	671.01	671.10	670.94	670.94	25																																			
	26 670.57	670.51	670.47	671.01		671.27 +	671.17	670.99	671.03	671.10	670.94	670.92	26																																			
	27 670.57	670.50 -	670.46 -	671.04		671.27 +	671.17	670.99	671.04	671.09	670.93	670.91	27																																			
	28 670.57	670.50 -	670.46 -	671.06		671.26	671.16	670.98	671.07	671.08	670.92 -	670.91	28																																			
	29 670.55 -	670.50 -	670.46 -	671.09		671.27 +	671.15	670.98	671.08	671.08	670.92 -	670.92	29																																			
	30 670.55 -	670.50 -	670.46 -	671.10 +		671.27 +	671.14 -	670.97	671.09 +	671.07 -	670.92 -	670.89	30																																			
31 670.56	670.50 -	670.46 -	671.10 +		671.23	671.14 -	670.96 -	671.09 +	671.07 -	670.92 -	670.88 -	31																																				
Monatsmittel	670.58	670.53	670.48 -	670.97	671.19	671.23 +	671.23 +	671.05	670.95	671.12	670.99	670.92	m ü.M.																																			
Spitze Datum	670.64 1.	670.61 7.	670.53 - 1.	671.11 30.	671.26 10.	671.27 26.	671.30 + 6.	671.15 2.	671.10 30.	671.16 7.	671.07 8.	670.96 22.	m ü.M.																																			
Amplitude	0.10	0.12	0.07 -	0.27 +	0.16	0.07 -	0.17	0.20	0.22	0.12	0.16	0.09	m																																			
Jahr	Mittel: 670.94												Spitze: 671.30 (06.07.2001)												Minimum: 670.46 (09.03.2001)												Amplitude: 0.84											



Periode	2000 - 2001 ( 1 Jahre )																																															
Monatsmittel	670.58	670.53	670.48 -	670.97	671.19	671.23 +	670.99	670.94	670.84	670.94	670.85	670.79	m ü.M.																																			
Monats-Spitze Jahr	670.64 2001	670.61 2001	670.53 - 2001	671.11 2001	671.26 2001	671.27 2001	671.30 + 2001	671.15 2001	671.10 2001	671.16 2001	671.07 2001	670.96 2001	m ü.M.																																			
Monats-Minimum Jahr	670.54 2001	670.49 2001	670.46 - 2001	670.84 2001	671.10 2001	671.20 + 2001	670.74 2000	670.78 2000	670.67 2000	670.72 2000	670.66 2000	670.60 2000	m ü.M.																																			
Monats-Amplitude Jahr	0.10 2001	0.12 2001	0.07 - 2001	0.27 + 2001	0.16 2001	0.07 - 2001	0.17 2001	0.20 2001	0.22 2001	0.12 2001	0.16 2001	0.10 2000	m ü.M.																																			
Periode	Mittel: 670.87												Spitze: 671.30 (06.07.2001)												Minimum: 670.46 (09.03.2001)												Amplitude: 0.84											



**Grundwasserstände**

**Nr. 2091 Sand AG - SPB 2/00 -**

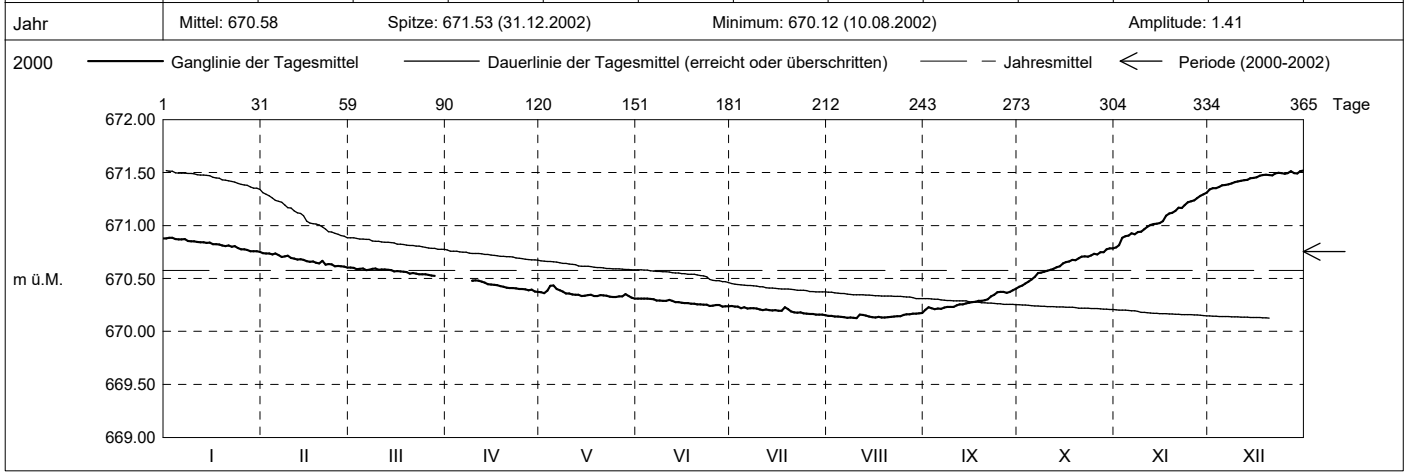
**KANTON ZUG**

Koordinaten: 2'687'541' / 1'227'947'

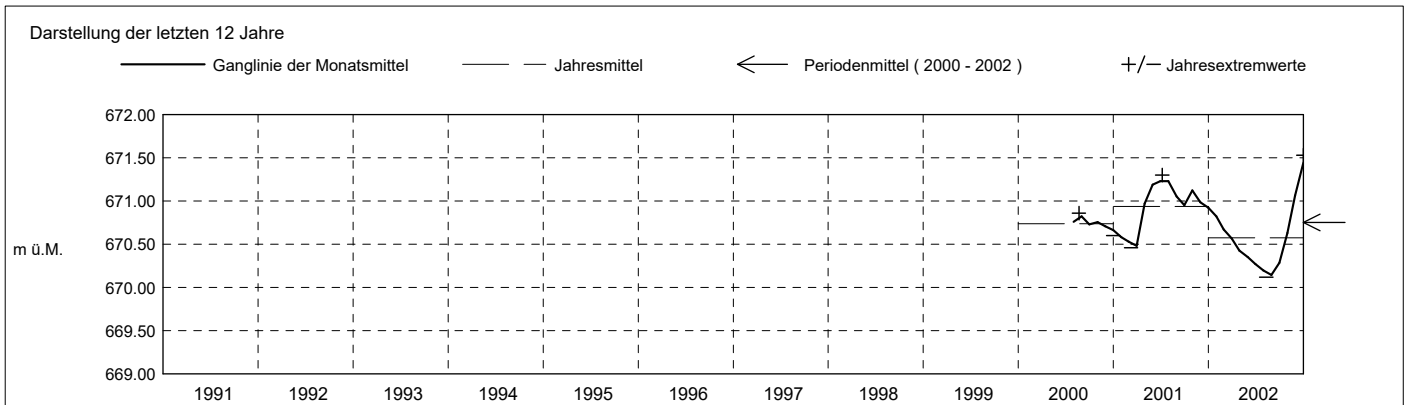
Amt für Umwelt

Abstichpunkt: 710.57 m ü.M. OK Terrain: 710.76 m ü.M.

2002	Januar	Februar	März	April	Mai	Juni	Juli	August	September	Oktober	November	Dezember	
Tagesmittel	1	670.88	670.74 +	670.60 +		670.37	670.31 +	670.24 +	670.15	670.20 -	670.79 -	671.34 -	1
	2	670.89 +	670.73	670.60 +		670.36	670.31 +	670.23	670.15	670.23	670.82	671.35	2
	3	670.88	670.74 +	670.59		670.39	670.31 +	670.23	670.14	670.22	670.88	671.35	3
	4	670.87	670.73	670.59		670.43 +	670.31 +	670.22	670.14	670.21	670.90	671.36	4
	5	670.87	670.74 +	670.59		670.43 +	670.31 +	670.23	670.14	670.21	670.91	671.38	5
	6	670.87	670.72	670.58		670.40	670.30	670.22	670.13 -	670.21	670.93	671.38	6
	7	670.87	670.70	670.58		670.39	670.29	670.22	670.13 -	670.23	670.92	671.39	7
	8	670.85	670.71	670.59		670.38	670.29	670.22	670.13 -	670.23	670.94	671.40	8
	9	670.85	670.71	670.59	670.48 +	670.36	670.29	670.22	670.13 -	670.23	670.94	671.41	9
	10	670.85	670.69	670.58	670.48 +	670.36	670.29	670.21	670.13 -	670.23	670.96	671.41	10
m ü.M.	11	670.84	670.69	670.59	670.48 +	670.35	670.30	670.20	670.16	670.24	670.99	671.42	11
	12	670.84	670.68	670.58	670.47	670.35	670.29	670.21	670.16	670.26	671.01	671.43	12
	13	670.84	670.68	670.58	670.46	670.34	670.28	670.20	670.15	670.26	671.01	671.43	13
	14	670.84	670.68	670.58	670.45	670.33	670.28	670.20	670.14	670.26	671.02	671.45	14
	15	670.84	670.66	670.57	670.44	670.34	670.27	670.20	670.14	670.27	671.02	671.45	15
	16	670.82	670.66	670.57	670.44	670.34	670.27	670.20	670.13 -	670.28	671.04	671.46	16
	17	670.82	670.66	670.57	670.44	670.34	670.27	670.19	670.14	670.28	671.09	671.47	17
	18	670.82	670.65	670.56	670.43	670.33	670.26	670.23	670.13 -	670.29	671.11	671.47	18
	19	670.81	670.64	670.56	670.42	670.33	670.26	670.21	670.13 -	670.29	671.12	671.48	19
	20	670.81	670.66	670.55	670.41	670.34	670.26	670.19	670.13 -	670.29	671.14	671.48	20
+ Maximum	21	670.81	670.63	670.55	670.41	670.34	670.26	670.18	670.14	670.30	671.17	671.47	21
	22	670.80	670.64	670.54	670.41	670.34	670.25	670.18	670.14	670.33	671.17	671.49	22
	23	670.80	670.63	670.54	670.41	670.33	670.25	670.18	670.14	670.35	671.19	671.50	23
	24	670.79	670.62	670.54	670.40	670.33	670.24 -	670.17	670.14	670.37	671.22	671.49	24
	25	670.78	670.62	670.54	670.40	670.33	670.24 -	670.17	670.16	670.37	671.23	671.49	25
	26	670.78	670.61	670.53	670.40	670.33	670.25	670.16	670.16	670.37	671.24	671.49	26
	27	670.77	670.61	670.53	670.39	670.33	670.25	670.16	670.16	670.36	671.26	671.51	27
	28	670.76	670.60 -	670.52 -	670.40	670.35	670.24 -	670.16	670.17 +	670.37	671.28	671.49	28
	29	670.76			670.38	670.33	670.24 -	670.16	670.17 +	670.39	671.30	671.49	29
	30	670.76			670.37 -	670.32	670.24 -	670.16	670.17 +	670.40 +	671.31 +	671.51	30
31	670.75 -			670.31 -	670.31 -	670.24 -	670.15 -	670.17 +	670.40 +	671.31 +	671.52 +	31	
Monatsmittel	670.82	670.67	670.57	670.43	670.35	670.27	670.20	670.14 -	670.29	670.63	671.06	671.44 +	m ü.M.
Spitze Datum	670.89 2.	670.75 5.	670.61 1.	670.49 10.	670.45 5.	670.33 5.	670.25 1.	670.18 - 11.	670.41 30.	670.79 30.	671.32 30.	671.53 + 31.	m ü.M.
Amplitude	0.15	0.15	0.09	0.13	0.14	0.10	0.10	0.06 -	0.24	0.38	0.53 +	0.21	m
Jahr	Mittel: 670.58		Spitze: 671.53 (31.12.2002)				Minimum: 670.12 (10.08.2002)				Amplitude: 1.41		



Periode	2000 - 2002 ( 2 Jahre )												
Monatsmittel	670.70	670.60	670.52 -	670.70	670.77	670.75	670.73	670.67	670.66	670.84	670.92	671.01 +	m ü.M.
Monats-Spitze Jahr	670.89 2002	670.75 2002	670.61 - 2002	671.11 2001	671.26 2001	671.27 2001	671.30 2001	671.15 2001	671.10 2001	671.16 2001	671.32 2002	671.53 + 2002	m ü.M.
Monats-Minimum Jahr	670.54 2001	670.49 2001	670.46 2001	670.36 2002	670.31 2002	670.23 2002	670.15 2002	670.12 - 2002	670.17 2002	670.41 2002	670.66 + 2000	670.60 2000	m ü.M.
Monats-Amplitude Jahr	0.15 2002	0.15 2002	0.09 - 2002	0.27 2001	0.16 2001	0.10 2002	0.17 2001	0.20 2001	0.24 2002	0.38 2002	0.53 + 2002	0.21 2002	m ü.M.
Periode	Mittel: 670.75		Spitze: 671.53 (31.12.2002)				Minimum: 670.12 (10.08.2002)				Amplitude: 1.41		



**Grundwasserstände**

**Nr. 2091**

**Sand AG - SPB 2/00 -**

**KANTON ZUG**

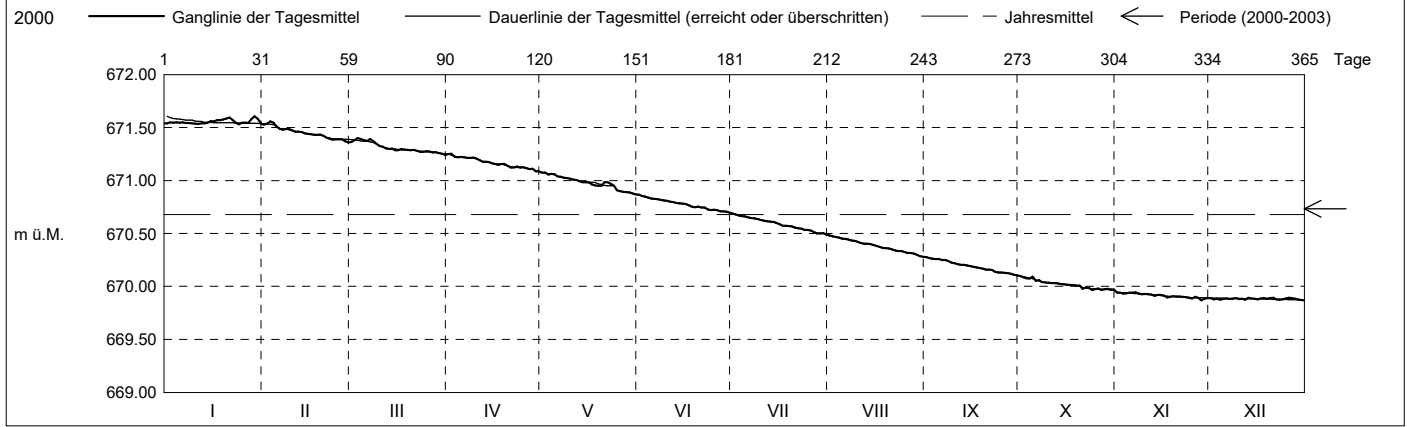
Koordinaten: 2'687'541' / 1'227'947'

Amt für Umwelt

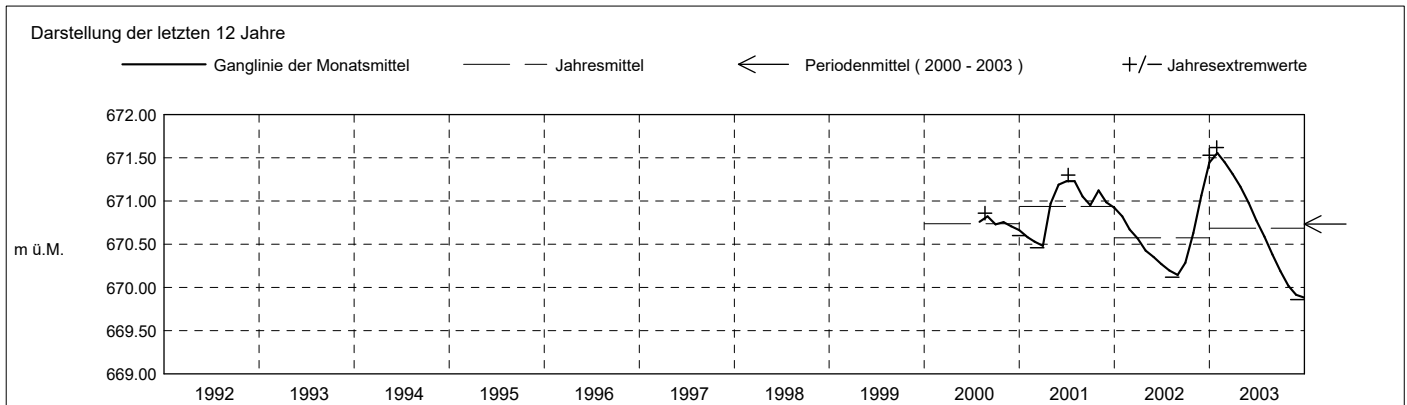
Abstichpunkt: 710.57 m ü.M. OK Terrain: 710.76 m ü.M.

2003	Januar	Februar	März	April	Mai	Juni	Juli	August	September	Oktober	November	Dezember	
Tagesmittel	1 671.54	671.53	671.36	671.25 +	671.08 +	670.87 +	670.69 +	670.48 +	670.28 +	670.10 +	669.94 +	669.89 +	1
	2 671.55	671.54	671.38	671.25 +	671.08 +	670.85	670.68	670.47	670.27	670.09	669.94 +	669.88	2
	3 671.54	671.56 +	671.40 +	671.22	671.06	670.85	670.67	670.47	670.26	670.08	669.93	669.88	3
	4 671.55	671.54	671.39	671.22	671.06	670.84	670.66	670.46	670.26	670.07	669.93	669.87 -	4
	5 671.54	671.51	671.38	671.22	671.06	670.83	670.66	670.45	670.26	670.09	669.94 +	669.88	5
	6 671.55	671.49	671.37	671.22	671.04	670.83	670.65	670.45	670.25	670.05	669.94 +	669.89 +	6
	7 671.54	671.48	671.39	671.21	671.03	670.82	670.64	670.44	670.25	670.06	669.94 +	669.88	7
	8 671.54	671.48	671.37	671.21	671.03	670.82	670.64	670.43	670.24	670.04	669.93	669.88	8
	9 671.54	671.49	671.35	671.22	671.02	670.81	670.64	670.43	670.22	670.04	669.93	669.89 +	9
	10 671.54	671.47	671.33	671.21	671.02	670.81	670.63	670.42	670.22	670.03	669.93	669.88	10
m ü.M.	11 671.54	671.46	671.32	671.19	671.01	670.80	670.62	670.41	670.21	670.03	669.93	669.88	11
	12 671.54	671.46	671.30	671.18	671.00	670.79	670.61	670.40	670.20	670.03	669.92	669.88	12
	13 671.54	671.46	671.30	671.18	670.99	670.79	670.61	670.40	670.20	670.03	669.91	669.89 +	13
	14 671.55	671.45	671.30	671.17	670.98	670.79	670.61	670.40	670.20	670.02	669.92	669.89 +	14
	15 671.56	671.44	671.29	671.16	670.98	670.78	670.60	670.39	670.19	670.02	669.92	669.88	15
	16 671.56	671.44	671.29	671.16	670.98	670.78	670.59	670.38	670.18	670.02	669.91	669.88	16
	17 671.57	671.43	671.30	671.15	670.96	670.77	670.57	670.37	670.18	670.01	669.90	669.89 +	17
	18 671.57	671.43	671.29	671.16	670.95	670.75	670.57	670.36	670.17	670.01	669.90	669.89 +	18
	19 671.58	671.43	671.29	671.16	670.95	670.75	670.57	670.36	670.17	670.01	669.91	669.89 +	19
	20 671.58	671.42	671.29	671.14	670.95	670.75	670.57	670.36	670.16	670.01	669.91	669.89 +	20
+ Maximum	21 671.59	671.41	671.29	671.12	670.98	670.75	670.55	670.35	670.16	669.98	669.90	669.89 +	21
	22 671.57	671.40	671.28	671.12	670.98	670.75	670.55	670.34	670.16	669.99	669.90	669.88	22
	23 671.55	671.39	671.27	671.13	670.97	670.73	670.55	670.33	670.14	669.98	669.90	669.88	23
	24 671.53 -	671.39	671.27	671.12	670.95	670.72	670.54	670.33	670.13	669.97	669.89	669.88	24
	25 671.54	671.39	671.28	671.13	670.91	670.72	670.54	670.33	670.13	669.97	669.89	669.89 +	25
	26 671.54	671.39	671.27	671.12	670.90	670.72	670.53	670.32	670.13	669.98	669.90	669.89 +	26
	27 671.54	671.37	671.27	671.11	670.89	670.71	670.51	670.31	670.13	669.96 -	669.89	669.89 +	27
	28 671.58	671.36 -	671.27	671.11	670.89	670.71	670.50	670.31	670.12	669.97	669.87 -	669.88	28
	29 671.61 +	671.36 -	671.26	671.09 -	670.89	670.71	670.50	670.30	670.11	669.98	669.88	669.88	29
	30 671.58	671.35	671.25	671.09 -	670.88	670.70	670.50	670.29	670.10	669.97	669.89	669.87 -	30
31 671.54	671.34	671.24 -	671.08 -	670.87 -	670.69 -	670.49 -	670.28 -	670.09 -	669.97	669.89	669.87 -	31	
Monatsmittel	671.55 +	671.45	671.31	671.17	670.98	670.78	670.59	670.38	670.19	670.02	669.91	669.88 -	m ü.M.
Spitze Datum	671.62 + 29.	671.57 3.	671.41 4.	671.28 2.	671.09 1.	670.87 1.	670.70 1.	670.49 1.	670.29 1.	670.13 5.	669.95 1.	669.91 - 13.	m ü.M.
Amplitude	0.10	0.22	0.18	0.22	0.23 +	0.19	0.22	0.22	0.19	0.19	0.08	0.05 -	m

Jahr Mittel: 670.68 Spitze: 671.62 (29.01.2003) Minimum: 669.86 (04.12.2003) Amplitude: 1.76



Periode	2000 - 2003 (3 Jahre)												
Monatsmittel	670.99 +	670.88	670.79	670.85	670.84	670.76	670.69	670.60	670.54 -	670.63	670.67	670.73	m ü.M.
Monats-Spitze Jahr	671.62 + 2003	671.57 2003	671.41 2003	671.28 2003	671.26 2001	671.27 2001	671.30 2001	671.15 2001	671.10 - 2001	671.16 2001	671.32 2002	671.53 2002	m ü.M.
Monats-Minimum Jahr	670.54 + 2001	670.49 2001	670.46 2001	670.36 2002	670.31 2002	670.23 2002	670.15 2002	670.12 2002	670.10 2003	669.94 2003	669.87 2003	669.86 - 2003	m ü.M.
Monats-Amplitude Jahr	0.15 - 2002	0.22 2003	0.18 2003	0.27 2001	0.23 2003	0.19 2003	0.22 2003	0.22 2003	0.24 2002	0.38 2002	0.53 + 2002	0.21 2002	m ü.M.
Periode	Mittel: 670.73	Spitze: 671.62 (29.01.2003)					Minimum: 669.86 (04.12.2003)				Amplitude: 1.76		



**Grundwasserstände**

**Nr. 2091 Sand AG - SPB 2/00 -**

**KANTON ZUG**

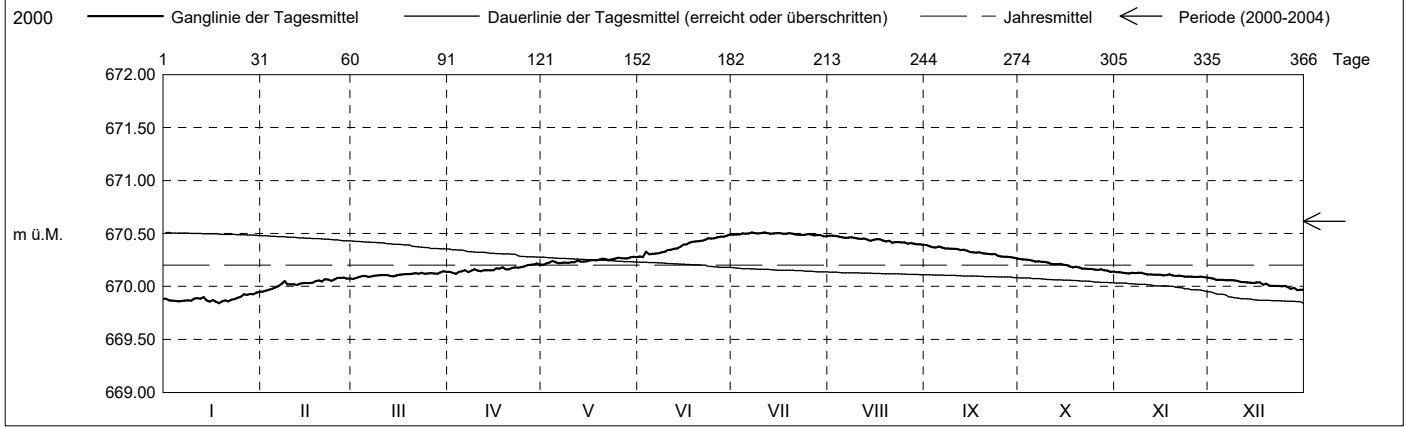
Koordinaten: 2'687'541' / 1'227'947'

Amt für Umwelt

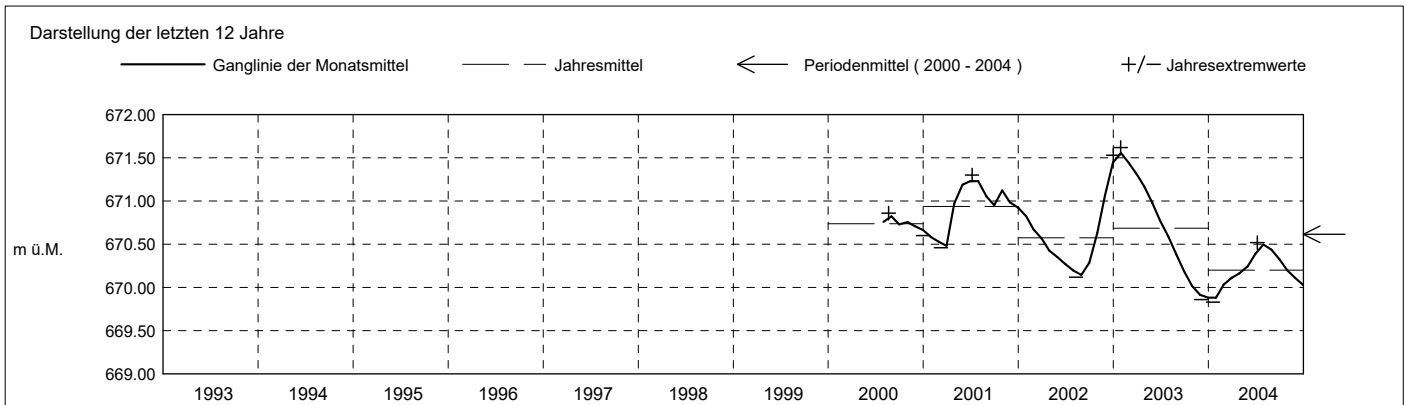
Abstichpunkt: 710.57 m ü.M. OK Terrain: 710.76 m ü.M.

2004	Januar	Februar	März	April	Mai	Juni	Juli	August	September	Oktober	November	Dezember		
Tagesmittel	1 669.88	669.95 -	670.07 -	670.14	670.20 -	670.28 -	670.49	670.48 +	670.39 +	670.26 +	670.14 +	670.08 +	1 670.08 +	
	2 669.87	669.96	670.08	670.13	670.22	670.28 -	670.49	670.48 +	670.38	670.25	670.13	670.08 +	2 670.08 +	
	3 669.86	669.97	670.09	670.12 -	670.23	670.33	670.49	670.48 +	670.37	670.25	670.13	670.06	3 670.06	
	4 669.86	669.98	670.10	670.14	670.24	670.30	670.50	670.47	670.37	670.25	670.13	670.06	4 670.06	
	5 669.86	669.99	670.10	670.14	670.23	670.31	670.50	670.46	670.38	670.24	670.12	670.06	5 670.06	
	6 669.86	670.00	670.09	670.15	670.22	670.31	670.50	670.46	670.37	670.24	670.13	670.06	6 670.06	
	7 669.86	670.02	670.10	670.13	670.22	670.31	670.51 +	670.46	670.36	670.24	670.13	670.06	7 670.06	
	8 669.87	670.05	670.10	670.15	670.23	670.32	670.50	670.46	670.36	670.23	670.13	670.06	8 670.06	
	9 669.87	670.02	670.10	670.16	670.22	670.33	670.50	670.46	670.36	670.23	670.13	670.05	9 670.05	
	10 669.88	670.02	670.11	670.15	670.23	670.33	670.34	670.50	670.45	670.35	670.22	670.12	10 670.05	
m ü.M.	11 669.89	670.02	670.11	670.15	670.23	670.35	670.51 +	670.45	670.35	670.21	670.11	670.04	11 670.04	
	12 669.88	670.02	670.11	670.15	670.24	670.36	670.51 +	670.45	670.34	670.21	670.11	670.04	12 670.04	
	13 669.90	670.03	670.10	670.15	670.23	670.36	670.50	670.44	670.34	670.21	670.11	670.04	13 670.04	
	14 669.87	670.03	670.10	670.15	670.23	670.37	670.50	670.43	670.34	670.21	670.11	670.03	14 670.03	
	15 669.86	670.03	670.10	670.15	670.24	670.39	670.50	670.44	670.32	670.21	670.11	670.03	15 670.03	
	16 669.87	670.03	670.11	670.17	670.24	670.40	670.51 +	670.45	670.32	670.20	670.10	670.04	16 670.04	
	17 669.86	670.04	670.11	670.17	670.25	670.41	670.50	670.45	670.32	670.19	670.11	670.04	17 670.04	
	18 669.84 -	670.05	670.12	670.18	670.25	670.42	670.50	670.43	670.32	670.18	670.11	670.02	18 670.02	
	19 669.86	670.06	670.12	670.16	670.25	670.43	670.50	670.43	670.31	670.18	670.10	670.03	19 670.03	
	20 669.87	670.05	670.12	670.16	670.26	670.43	670.50	670.43	670.31	670.18	670.10	670.01	20 670.01	
+ Maximum	21 669.86	670.07	670.12	670.17	670.26	670.43	670.49	670.41	670.31	670.17	670.10	670.01	21 670.01	
	22 669.87	670.07	670.12	670.18	670.25	670.44	670.49	670.42	670.30	670.17	670.10	670.01	22 670.01	
	23 669.88	670.05	670.13	670.18	670.26	670.45	670.49	670.42	670.31	670.16	670.09	670.01	23 670.01	
	24 669.89	670.06	670.12	670.18	670.26	670.45	670.49	670.41	670.29	670.16	670.09	670.00	24 670.00	
	25 669.90	670.08 +	670.12	670.19	670.27	670.46	670.49	670.42	670.28	670.16	670.09	670.01	25 670.01	
	- Minimum	26 669.93	670.08 +	670.13	670.20	670.27	670.46	670.49	670.40	670.28	670.16	670.09	669.99	26 669.99
		27 669.92	670.08 +	670.12	670.21	670.26	670.47	670.48	670.41	670.28	670.16	670.09	669.98	27 669.98
	28 669.93	670.08 +	670.12	670.21	670.27	670.47	670.49	670.40	670.28	670.15	670.09	669.98	28 669.98	
	29 669.93	670.07	670.13	670.22 +	670.27	670.48	670.49	670.40	670.27	670.15	670.09	669.96 -	29 669.96 -	
	30 669.94	670.14 +	670.21	670.28 +	670.49 +	670.47 -	670.40	670.40	670.26 -	670.14 -	670.08 -	669.97	30 669.97	
	31 669.95 +	670.14 +	670.21	670.28 +	670.49 +	670.47 -	670.39 -	670.39 -	670.26 -	670.14 -	670.08 -	669.97	31 669.97	
Monatsmittel	669.88 -	670.03	670.11	670.17	670.24	670.39	670.49 +	670.44	670.33	670.20	670.11	670.03	m ü.M.	
Spitze Datum	669.96 - 29.	670.09 25.	670.15 30.	670.22 28.	670.29 30.	670.50 30.	670.52 + 7.	670.48 1.	670.39 1.	670.26 1.	670.14 1.	670.08 1.	m ü.M.	
Amplitude	0.13	0.15	0.08	0.11	0.10	0.23 +	0.05 -	0.09	0.13	0.13	0.06	0.12	m	

Jahr Mittel: 670.20 Spitze: 670.52 (07.07.2004) Minimum: 669.83 (18.01.2004) Amplitude: 0.69



Periode	2000 - 2004 ( 4 Jahre )												
Monatsmittel	670.71 +	670.67	670.62	670.68	670.69	670.67	670.65	670.57	670.50 -	670.55	670.56	670.59	m ü.M.
Monats-Spitze Jahr	671.62 + 2003	671.57 2003	671.41 2003	671.28 2003	671.26 2001	671.27 2001	671.30 2001	671.15 2001	671.10 - 2001	671.16 2001	671.32 2002	671.53 2002	m ü.M.
Monats-Minimum Jahr	669.83 - 2004	669.94 2004	670.07 2004	670.11 2004	670.19 2004	670.23 + 2002	670.15 2002	670.12 2002	670.10 2003	669.94 2003	669.87 2003	669.86 2003	m ü.M.
Monats-Amplitude Jahr	0.15 - 2002	0.22 2003	0.18 2003	0.27 2001	0.23 2003	0.23 2004	0.22 2003	0.22 2003	0.24 2002	0.38 2002	0.53 + 2002	0.21 2002	m ü.M.
Periode	Mittel: 670.61 Spitze: 671.62 (29.01.2003) Minimum: 669.83 (18.01.2004) Amplitude: 1.79												



**Grundwasserstände**

**Nr. 2091 Sand AG - SPB 2/00 -**

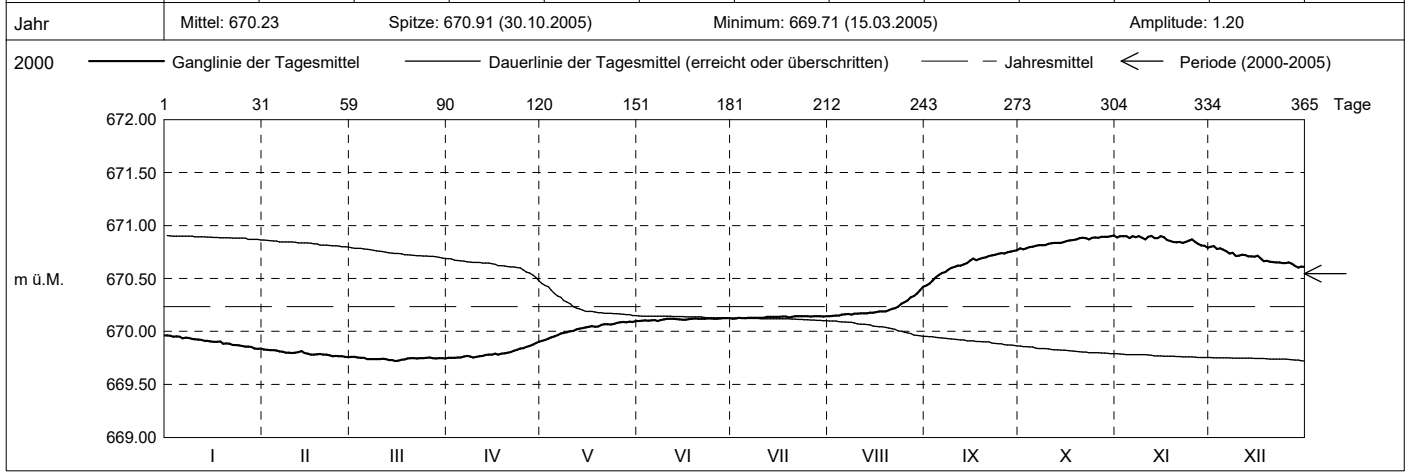
**KANTON ZUG**

Koordinaten: 2'687'541' / 1'227'947'

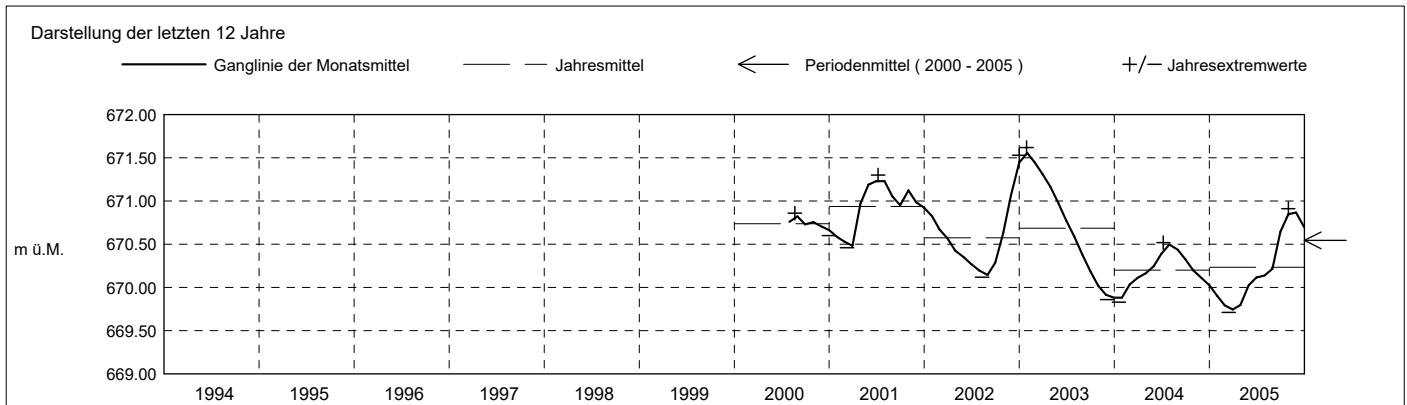
Amt für Umwelt

Abstichpunkt: 710.57 m ü.M. OK Terrain: 710.76 m ü.M.

2005		Januar	Februar	März	April	Mai	Juni	Juli	August	September	Oktober	November	Dezember	
Tagesmittel	1	669.96 +	669.83 +	669.76 +	669.75 -	669.91 -	670.10 -	670.12 -	670.15 -	670.43 -	670.78 -	670.89	670.80 +	1
	2	669.96 +	669.83 +	669.76 +	669.75 -	669.92 -	670.10 -	670.12 -	670.15 -	670.45 -	670.78 -	670.90 +	670.80 +	2
	3	669.95	669.82	669.76 +	669.75 -	669.93	670.10 -	670.13	670.15 -	670.48	670.79	670.90 +	670.78	3
	4	669.95	669.82	669.75	669.75 -	669.95	670.10 -	670.13	670.15 -	670.51	670.80	670.90 +	670.79	4
	5	669.95	669.82	669.75	669.75 -	669.95	670.10 -	670.13	670.16	670.53	670.80	670.88	670.77	5
	6	669.94	669.81	669.74	669.76	669.96	670.11	670.13	670.16	670.55	670.81	670.90 +	670.76	6
	7	669.94	669.81	669.74	669.77	669.98	670.10 -	670.13	670.16	670.56	670.81	670.89	670.74	7
	8	669.94	669.80	669.74	669.76	669.98	670.11	670.13	670.16	670.58	670.81	670.90 +	670.74	8
	9	669.93	669.80	669.74	669.76	669.99	670.11	670.13	670.17	670.60	670.82	670.89	670.71	9
	10	669.93	669.80	669.74	669.76	670.00	670.12	670.13	670.17	670.61	670.83	670.87	670.71	10
m ü.M.	11	669.92	669.80	669.74	669.77	670.01	670.12	670.13	670.17	670.62	670.83	670.89	670.72	11
	12	669.92	669.81	669.74	669.77	670.02	670.12	670.14 +	670.17	670.62	670.84	670.90 +	670.72	12
	13	669.91	669.82	669.73	669.78	670.03	670.12	670.14 +	670.17	670.63	670.84	670.88	670.71	13
	14	669.91	669.80	669.73	669.78	670.03	670.11	670.14 +	670.18	670.65	670.84	670.88	670.71	14
	15	669.91	669.79	669.72 -	669.78	670.04	670.11	670.14 +	670.18	670.67	670.85	670.90 +	670.71	15
	16	669.90	669.78	669.72 -	669.79	670.04	670.11	670.14 +	670.18	670.69	670.85	670.89	670.71	16
	17	669.90	669.78	669.73	669.78	670.05	670.12	670.14 +	670.19	670.69	670.86	670.86	670.69	17
	18	669.91	669.79	669.74	669.79	670.04	670.12	670.14 +	670.19	670.68	670.86	670.85	670.66	18
	19	669.88	669.79	669.74	669.79	670.05	670.12	670.13	670.19	670.69	670.87	670.84	670.67	19
	20	669.89	669.78	669.75	669.80	670.06	670.12	670.14 +	670.20	670.70	670.88	670.84	670.66	20
+ Maximum	21	669.88	669.78	669.75	669.81	670.07	670.12	670.14 +	670.21	670.71	670.89	670.84	670.66	21
	22	669.87	669.78	669.74	669.82	670.07	670.12	670.14 +	670.22	670.72	670.88	670.84	670.65	22
	23	669.87	669.77	669.75	669.83	670.07	670.12	670.14 +	670.23	670.72	670.87	670.84	670.65	23
	24	669.87	669.77	669.75	669.84	670.07	670.12	670.14 +	670.26	670.73	670.88	670.86	670.65	24
	25	669.86	669.77	669.75	669.84	670.08	670.12	670.14 +	670.28	670.74	670.89	670.87	670.64	25
	26	669.86	669.77	669.76 +	669.85	670.09	670.12	670.14 +	670.29	670.73	670.89	670.84	670.65	26
	27	669.86	669.76 -	669.75	669.86	670.09	670.12	670.14 +	670.32	670.75	670.89	670.83	670.64	27
	28	669.85	669.76 -	669.74	669.88	670.09	670.13 +	670.14 +	670.34	670.76	670.89	670.81	670.62	28
	29	669.84 -	669.75	669.75	669.89	670.09	670.13 +	670.14 +	670.36	670.76	670.89	670.81	670.60 -	29
	30	669.84 -	669.75	669.75	669.90 +	670.09	670.12	670.14 +	670.39	670.77 +	670.90	670.79 -	670.61	30
31	669.84 -	669.74	669.74	669.90 +	670.10 +	670.12	670.14 +	670.42 +	670.77 +	670.91 +	670.79 -	670.61	31	
Monatsmittel	669.90	669.79	669.74 -	669.80	670.03	670.11	670.14	670.22	670.64	670.85	670.87 +	670.69	m ü.M.	
Spitze Datum	669.97 1.	669.84 1.	669.77 - 1.	669.91 30.	670.10 29.	670.13 19.	670.15 17.	670.43 31.	670.78 30.	670.91 + 30.	670.91 + 2.	670.81 2.	m ü.M.	
Amplitude	0.14	0.09	0.06	0.17	0.19	0.04	0.03 -	0.29	0.35 +	0.14	0.13	0.21	m	
Jahr	Mittel: 670.23		Spitze: 670.91 (30.10.2005)				Minimum: 669.71 (15.03.2005)				Amplitude: 1.20			



Periode	2000 - 2005 ( 5 Jahre )												
Monatsmittel	670.55	670.50	670.44 -	670.50	670.56	670.56	670.57	670.51	670.52	670.60	670.61 +	670.61 +	m ü.M.
Monats-Spitze Jahr	671.62 + 2003	671.57 2003	671.41 2003	671.28 2003	671.26 2001	671.27 2001	671.30 2001	671.15 2001	671.10 - 2001	671.16 2001	671.32 2002	671.53 2002	m ü.M.
Monats-Minimum Jahr	669.83 2004	669.75 2005	669.71 - 2005	669.74 2005	669.91 2005	670.09 2005	670.12 + 2005	670.12 + 2005	670.10 2003	669.94 2003	669.87 2003	669.86 2003	m ü.M.
Monats-Amplitude Jahr	0.15 - 2002	0.22 2003	0.18 2003	0.27 2001	0.23 2003	0.23 2004	0.22 2003	0.29 2005	0.35 2005	0.38 2002	0.53 + 2002	0.21 2002	m ü.M.
Periode	Mittel: 670.55		Spitze: 671.62 (29.01.2003)				Minimum: 669.71 (15.03.2005)				Amplitude: 1.91		



**Grundwasserstände**

**Nr. 2091 Sand AG - SPB 2/00 -**

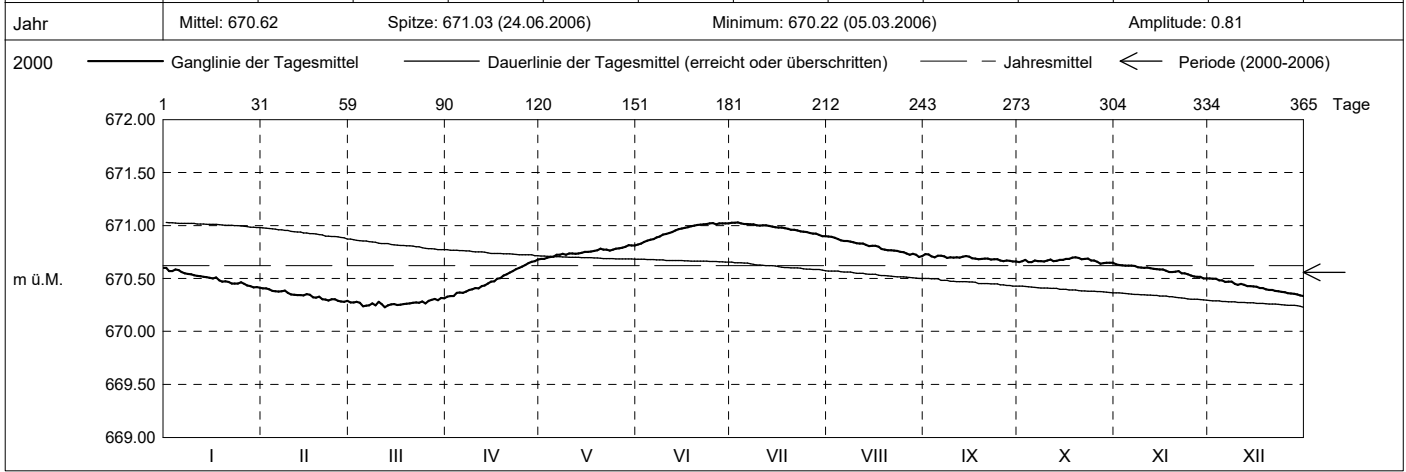
**KANTON ZUG**

Koordinaten: 2'687'541' / 1'227'947'

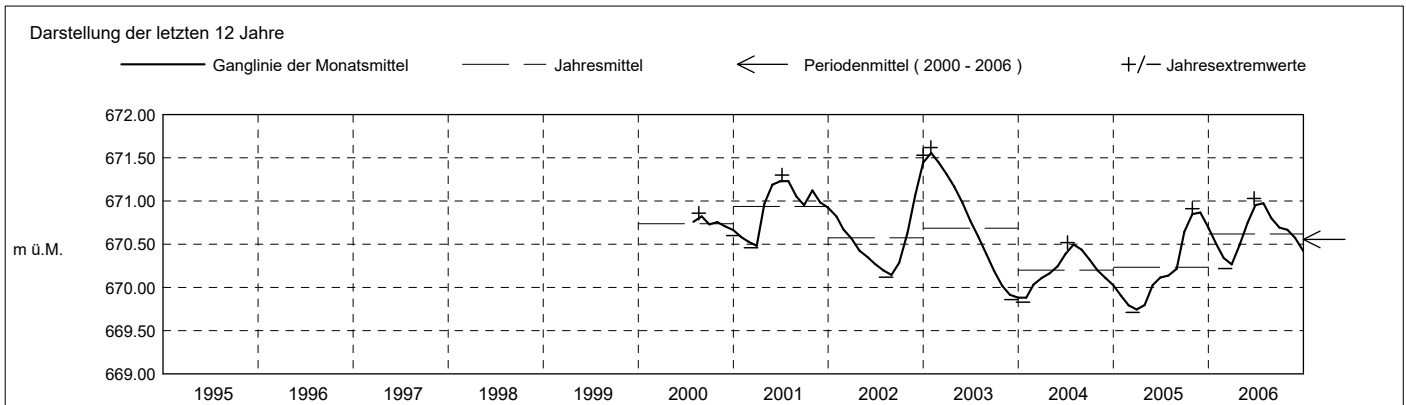
Amt für Umwelt

Abstichpunkt: 710.57 m ü.M. OK Terrain: 710.76 m ü.M.

2006		Januar	Februar	März	April	Mai	Juni	Juli	August	September	Oktober	November	Dezember	
Tagesmittel	1	670.60 +	670.41 +	670.27	670.33 -	670.68 -	670.82 -	671.03 +	670.90 +	670.73 +	670.65	670.63 +	670.50 +	1
	2	670.57	670.41 +	670.27	670.33 -	670.69	670.83	671.03 +	670.89	670.73 +	670.66	670.63 +	670.50 +	2
	3	670.57	670.40	670.28	670.34	670.70	670.84	671.03 +	670.89	670.71	670.67	670.63 +	670.50 +	3
	4	670.58	670.38	670.27	670.37	670.70	670.86	671.02	670.87	670.70	670.66	670.62	670.48	4
	5	670.58	670.38	670.24	670.37	670.71	670.87	671.02	670.86	670.71	670.65	670.62	670.48	5
	6	670.56	670.38	670.24	670.36	670.72	670.87	671.01	670.85	670.71	670.67	670.62	670.47	6
	7	670.55	670.38	670.25	670.38	670.72	670.89	671.01	670.85	670.71	670.66	670.62	670.47	7
	8	670.54	670.39	670.26	670.39	670.73	670.90	671.01	670.85	670.69	670.66	670.61	670.47	8
	9	670.54	670.36	670.25	670.40	670.72	670.91	671.00	670.84	670.70	670.66	670.60	670.45	9
	10	670.53	670.35	670.28	670.41	670.74	670.92	671.00	670.83	670.70	670.67	670.60	670.44	10
m ü.M.	11	670.53	670.35	670.26	670.41	670.74	670.93	671.00	670.83	670.70	670.68	670.60	670.45	11
	12	670.52	670.34	670.23 -	670.43	670.73	670.94	671.00	670.83	670.70	670.66	670.60	670.44	12
	13	670.52	670.34	670.25	670.43	670.74	670.96	671.00	670.82	670.71	670.67	670.59	670.43	13
	14	670.51	670.34	670.26	670.45	670.74	670.97	670.99	670.81	670.71	670.68	670.59	670.43	14
	15	670.51	670.35	670.26	670.47	670.75	670.97	670.98	670.81	670.70	670.68	670.59	670.42	15
	16	670.50	670.35	670.25	670.47	670.75	670.98	670.98	670.81	670.69	670.68	670.59	670.42	16
	17	670.51	670.32	670.25	670.50	670.75	670.98	670.98	670.80	670.69	670.68	670.57	670.41	17
	18	670.48	670.32	670.26	670.51	670.76	670.99	670.97	670.78	670.68	670.70 +	670.56	670.41	18
	19	670.47	670.33	670.26	670.53	670.77	671.00	670.97	670.77	670.68	670.70 +	670.56	670.40	19
	20	670.47	670.30	670.26	670.54	670.78	671.00	670.96	670.77	670.69	670.69	670.56	670.39	20
+ Maximum	21	670.47	670.30	670.27	670.55	670.77	671.01	670.96	670.77	670.69	670.68	670.57	670.39	21
	22	670.45	670.29	670.27	670.57	670.77	671.01	670.95	670.76	670.69	670.69	670.55	670.38	22
	23	670.45	670.30	670.27	670.59	670.76	671.01	670.95	670.76	670.68	670.69	670.55	670.38	23
	24	670.45	670.30	670.28	670.60	670.77	671.02 +	670.94	670.75	670.68	670.67	670.54	670.37	24
	25	670.46	670.29	670.27	670.61	670.78	671.02 +	670.94	670.75	670.67	670.67	670.53	670.37	25
	26	670.45	670.28 -	670.29	670.63	670.78	671.01	670.93	670.74	670.66 -	670.66	670.52	670.36	26
	27	670.43	670.28 -	670.30	670.64	670.79	671.02 +	670.92	670.72	670.67	670.64 -	670.52	670.36	27
	28	670.43	670.29	670.31 +	670.66	670.80	671.02 +	670.92	670.73	670.67	670.65	670.52	670.35	28
	29	670.42	670.30	670.30	670.66	670.81 +	671.02 +	670.91	670.72	670.66 -	670.65	670.50 -	670.35	29
	30	670.42	670.31 +	670.31 +	670.68 +	670.81 +	671.02 +	670.90 -	670.70 -	670.66 -	670.65	670.50 -	670.34 -	30
31	670.41 -	670.31 +	670.31 +	670.68 +	670.81 +	671.02 +	670.90 -	670.71	670.66 -	670.65	670.50 -	670.34 -	31	
Monatsmittel	670.50	670.34	670.27 -	670.49	670.75	670.95	670.97 +	670.80	670.69	670.67	670.58	670.42	m ü.M.	
Spitze Datum	670.61 1.	670.41 1.	670.32 - 30.	670.69 30.	670.83 29.	671.03 + 24.	671.03 + 1.	670.90 1.	670.74 1.	670.70 18.	670.65 1.	670.50 1.	m ü.M.	
Amplitude	0.20	0.14	0.10	0.37 +	0.15	0.22	0.14	0.20	0.09	0.06 -	0.15	0.17	m	
Jahr	Mittel: 670.62		Spitze: 671.03 (24.06.2006)				Minimum: 670.22 (05.03.2006)				Amplitude: 0.81			



Periode	2000 - 2006 ( 6 Jahre )												
Monatsmittel	670.54	670.47	670.41 -	670.50	670.59	670.62	670.63 +	670.55	670.55	670.61	670.60	670.58	m ü.M.
Monats-Spitze Jahr	671.62 + 2003	671.57 2003	671.41 2003	671.28 2003	671.26 2001	671.27 2001	671.30 2001	671.15 2001	671.10 - 2001	671.16 2001	671.32 2002	671.53 2002	m ü.M.
Monats-Minimum Jahr	669.83 2004	669.75 2005	669.71 - 2005	669.74 2005	669.91 2005	670.09 2005	670.12 + 2005	670.12 + 2002	670.10 2003	669.94 2003	669.87 2003	669.86 2003	m ü.M.
Monats-Amplitude Jahr	0.20 2006	0.22 2003	0.18 - 2003	0.37 2006	0.23 2003	0.23 2004	0.22 2003	0.29 2005	0.35 2005	0.38 2002	0.53 + 2002	0.21 2002	m ü.M.
Periode	Mittel: 670.56		Spitze: 671.62 (29.01.2003)				Minimum: 669.71 (15.03.2005)				Amplitude: 1.91		



**Grundwasserstände**

**Nr. 2091 Sand AG - SPB 2/00 -**

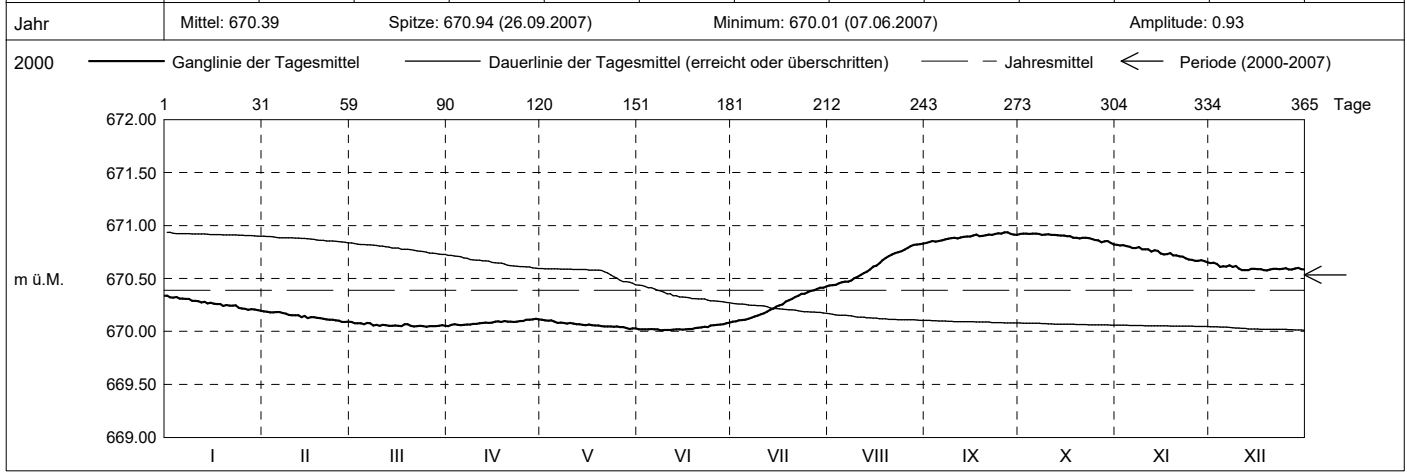
**KANTON ZUG**

Koordinaten: 2'687'541' / 1'227'947'

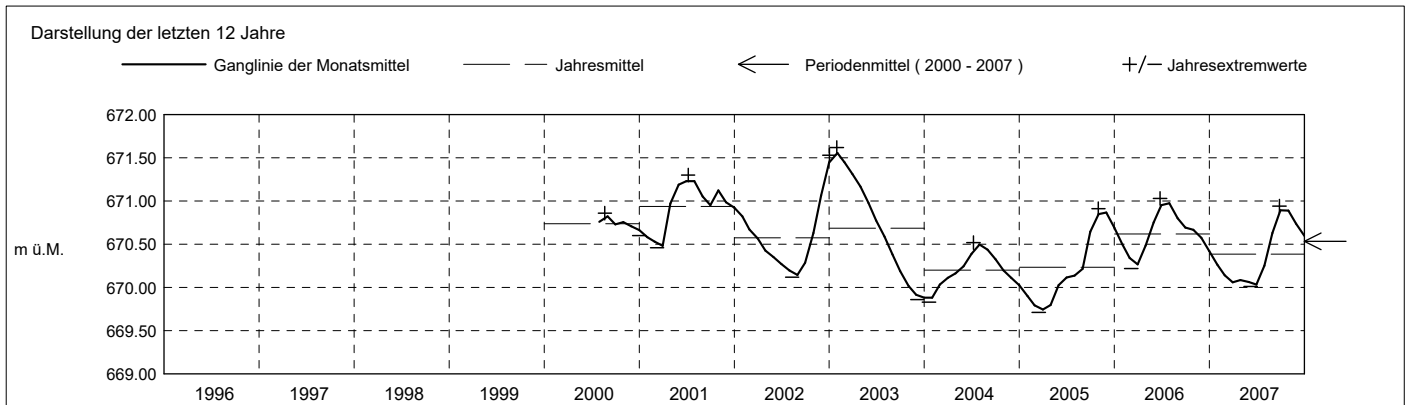
Amt für Umwelt

Abstichpunkt: 710.57 m ü.M. OK Terrain: 710.76 m ü.M.

2007	Januar	Februar	März	April	Mai	Juni	Juli	August	September	Oktober	November	Dezember	
Tagesmittel	1 670.34 +	670.19 +	670.09 +	670.05 -	670.11 +	670.02	670.09 -	670.43 -	670.84 -	670.92 +	670.82 +	670.64	1
	2 670.32	670.18	670.08	670.06	670.10	670.02	670.09 -	670.44	670.85	670.92 +	670.81	670.65 +	2
	3 670.32	670.18	670.08	670.07	670.10	670.02	670.10	670.44	670.85	670.92 +	670.82 +	670.64	3
	4 670.33	670.18	670.08	670.06	670.10	670.02	670.11	670.45	670.85	670.92 +	670.81	670.61	4
	5 670.31	670.18	670.07	670.06	670.09	670.02	670.11	670.46	670.85	670.92 +	670.80	670.62	5
	6 670.31	670.18	670.08	670.06	670.08	670.02	670.12	670.47	670.86	670.92 +	670.79	670.61	6
	7 670.31	670.17	670.08	670.07	670.08	670.02	670.13	670.47	670.87	670.92 +	670.79	670.62	7
	8 670.31	670.17	670.05	670.07	670.08	670.01 -	670.14	670.48	670.88	670.91	670.79	670.61	8
	9 670.29	670.16	670.06	670.07	670.07	670.02	670.15	670.50	670.88	670.91	670.78	670.62	9
	10 670.29	670.15	670.05	670.07	670.07	670.02	670.16	670.52	670.88	670.92 +	670.78	670.59	10
m ü.M.	11 670.29	670.15	670.06	670.08	670.07	670.02	670.17	670.53	670.88	670.91	670.78	670.58 -	11
	12 670.27	670.15	670.06	670.08	670.07	670.02	670.18	670.55	670.89	670.91	670.75	670.58 -	12
	13 670.28	670.14	670.05	670.09	670.07	670.02	670.20	670.56	670.89	670.91	670.77	670.58 -	13
	14 670.27	670.15	670.05	670.08	670.06	670.02	670.21	670.59	670.90	670.91	670.76	670.59	14
	15 670.27	670.12	670.06	670.09	670.06	670.02	670.23	670.61	670.90	670.91	670.73	670.59	15
	16 670.26	670.14	670.05	670.09	670.07	670.02	670.25	670.62	670.91	670.90	670.73	670.59	16
	17 670.26	670.13	670.05	670.09	670.06	670.02	670.26	670.65	670.91	670.90	670.73	670.59	17
	18 670.26	670.13	670.07	670.09	670.06	670.02	670.28	670.67	670.90	670.88	670.74	670.58 -	18
	19 670.24	670.13	670.07	670.10	670.06	670.03	670.30	670.69	670.90	670.88	670.72	670.58 -	19
	20 670.25	670.12	670.05	670.09	670.05	670.04	670.31	670.71	670.91	670.88	670.72	670.59	20
+ Maximum	21 670.24	670.11	670.05	670.09	670.05	670.04	670.33	670.73	670.91	670.89	670.71	670.59	21
	22 670.24	670.11	670.05	670.09	670.05	670.04	670.34	670.74	670.91	670.88	670.71	670.59	22
	23 670.25	670.11	670.05	670.09	670.05	670.04	670.36	670.75	670.92	670.88	670.69	670.59	23
	24 670.22	670.10	670.05	670.10	670.04	670.05	670.35	670.76	670.93	670.87	670.68	670.59	24
	25 670.22	670.10	670.04 -	670.10	670.05	670.06	670.37	670.77	670.92	670.86	670.67	670.60	25
	26 670.21	670.09 -	670.05	670.11	670.04	670.06	670.38	670.79	670.93	670.86	670.66	670.58 -	26
	27 670.20 -	670.09 -	670.05	670.11	670.04	670.07	670.39	670.80	670.94 +	670.84	670.67	670.58 -	27
	28 670.21	670.09 -	670.05	670.11	670.03	670.07	670.40	670.82	670.92	670.85	670.67	670.59	28
	29 670.21	670.09 -	670.05	670.12 +	670.02 -	670.08 +	670.41	670.82	670.91	670.85	670.66	670.60	29
	30 670.20 -	670.09 -	670.06	670.11	670.03	670.08 +	670.41	670.82	670.91	670.84	670.65 -	670.59	30
31 670.20 -	670.09 -	670.05	670.11	670.03	670.03	670.42 +	670.83 +	670.91	670.82 -	670.65 -	670.59	31	
Monatsmittel	670.26	670.14	670.06	670.09	670.06	670.03 -	670.25	670.63	670.89 +	670.89 +	670.74	670.60	m ü.M.
Spitze Datum	670.35 1.	670.19 1.	670.10 1.	670.13 29.	670.11 1.	670.09 - 30.	670.43 31.	670.83 28.	670.94 + 26.	670.93 1.	670.82 1.	670.67 2.	m ü.M.
Amplitude	0.16	0.11	0.06 -	0.08	0.09	0.08	0.34	0.41 +	0.11	0.12	0.17	0.10	m
Jahr	Mittel: 670.39 Spitze: 670.94 (26.09.2007) Minimum: 670.01 (07.06.2007) Amplitude: 0.93												



Periode	2000 - 2007 ( 7 Jahre )												
Monatsmittel	670.50	670.42	670.36 -	670.44	670.52	670.54	670.58	670.56	670.59	670.64 +	670.62	670.58	m ü.M.
Monats-Spitze Jahr	671.62 + 2003	671.57 2003	671.41 2003	671.28 2003	671.26 2001	671.27 2001	671.30 2001	671.15 2001	671.10 - 2001	671.16 2001	671.32 2002	671.53 2002	m ü.M.
Monats-Minimum Jahr	669.83 2004	669.75 2005	669.71 - 2005	669.74 2005	669.91 2005	670.01 2007	670.09 2007	670.12 + 2002	670.10 2003	669.94 2003	669.87 2003	669.86 2003	m ü.M.
Monats-Amplitude Jahr	0.20 2006	0.22 2003	0.18 - 2003	0.37 2006	0.23 2003	0.23 2004	0.34 2007	0.41 2007	0.35 2005	0.38 2002	0.53 + 2002	0.21 2002	m ü.M.
Periode	Mittel: 670.53 Spitze: 671.62 (29.01.2003) Minimum: 669.71 (15.03.2005) Amplitude: 1.91												





**Grundwasserstände**

**Nr. 2091 Sand AG - SPB 2/00 -**

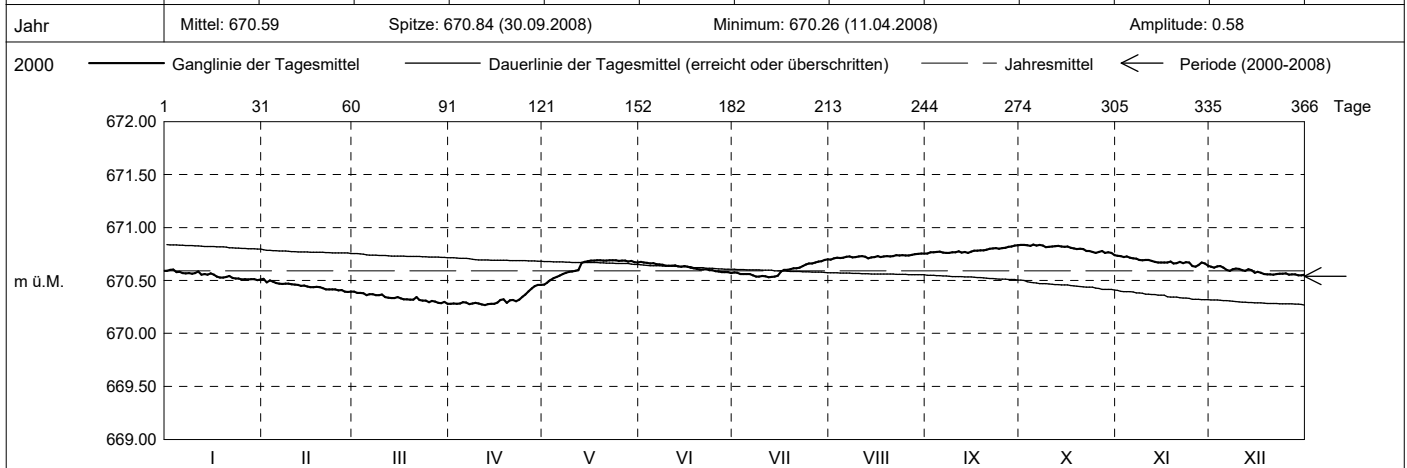
**KANTON ZUG**

Koordinaten: 2'687'541' / 1'227'947'

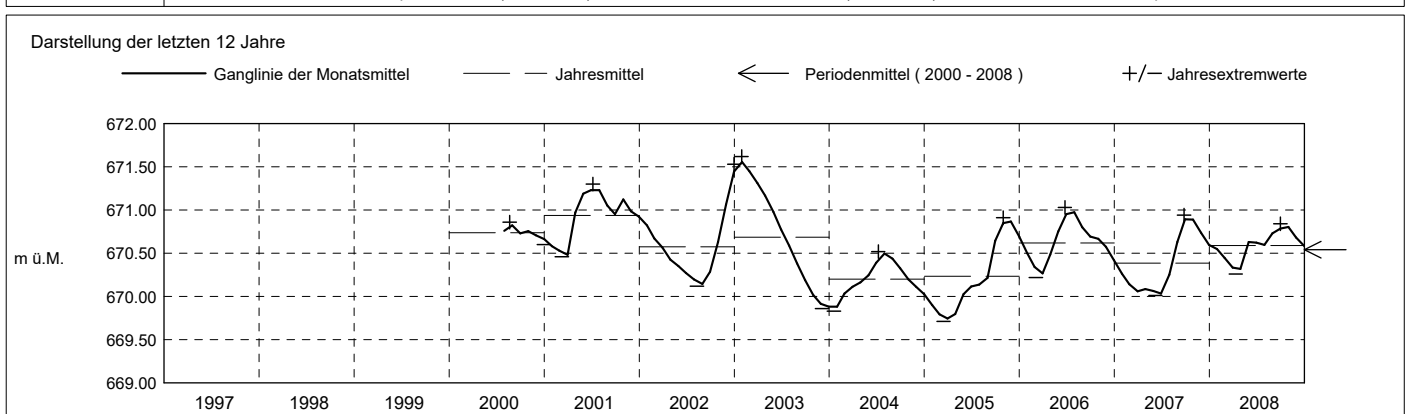
Amt für Umwelt

Abstichpunkt: 710.57 m ü.M. OK Terrain: 710.76 m ü.M.

2008	Januar	Februar	März	April	Mai	Juni	Juli	August	September	Oktober	November	Dezember																																				
Tagesmittel	670.59	670.52 +	670.39 +	670.28	670.46 -	670.67 +	670.58	670.70 -	670.76 -	670.84 +	670.73 +	670.63	1																																			
	670.60 +	670.48	670.38	670.28	670.48	670.67 +	670.57	670.71	670.77	670.84 +	670.73 +	670.62	2																																			
	670.60 +	670.50	670.38	670.28	670.50	670.67 +	670.56	670.71	670.77	670.83	670.72	670.63	3																																			
	670.58	670.49	670.38	670.28	670.52	670.66	670.56	670.71	670.77	670.83	670.73 +	670.64 +	4																																			
	670.58	670.48	670.36	670.29	670.53	670.66	670.56	670.71	670.77	670.84 +	670.72	670.62	5																																			
	670.57	670.47	670.37	670.29	670.54	670.65	670.56	670.72	670.76 -	670.83	670.71	670.60	6																																			
	670.57	670.47	670.37	670.28	670.56	670.65	670.55	670.73	670.76 -	670.84 +	670.71	670.59	7																																			
	670.57	670.47	670.36	670.28	670.57	670.65	670.54	670.72	670.76 -	670.83	670.69	670.60	8																																			
	670.57	670.47	670.36	670.29	670.58	670.64	670.54	670.72	670.77	670.81	670.69	670.61	9																																			
	670.57	670.46	670.37	670.28	670.58	670.64	670.54	670.73	670.77	670.82	670.69	670.61	10																																			
	670.58	670.46	670.34	670.28	670.59	670.64	670.54	670.73	670.77	670.82	670.69	670.60	11																																			
	670.55	670.46	670.34	670.27 -	670.80	670.64	670.53 -	670.72	670.76 -	670.82	670.69	670.59	12																																			
	670.56	670.45	670.33	670.28	670.67	670.63	670.53 -	670.71	670.77	670.83	670.68	670.61	13																																			
m ü.M.	670.56	670.45	670.34	670.28	670.67	670.63	670.54	670.72	670.76 -	670.82	670.67	670.60	14																																			
	670.57	670.44	670.34	670.28	670.68	670.64	670.54	670.72	670.77	670.82	670.67	670.57	15																																			
	670.55	670.44	670.33	670.29	670.69 +	670.63	670.58	670.73	670.78	670.82	670.67	670.58	16																																			
	670.54	670.44	670.32	670.29	670.69 +	670.62	670.60	670.72	670.78	670.81	670.67	670.57	17																																			
	670.53	670.44	670.32	670.32	670.69 +	670.61	670.60	670.73	670.79	670.80	670.68	670.56	18																																			
	670.53	670.44	670.32	670.29	670.69 +	670.61	670.61	670.73	670.79	670.80	670.66	670.56	19																																			
	670.54	670.43	670.32	670.31	670.69 +	670.60	670.61	670.73	670.79	670.80	670.66	670.56	20																																			
	670.54	670.42	670.34	670.31	670.69 +	670.60	670.61	670.73	670.80	670.80	670.68	670.55 -	21																																			
	670.52	670.42	670.32	670.30	670.69 +	670.60	670.62	670.74	670.80	670.78	670.66	670.56	22																																			
	670.52	670.42	670.31	670.32	670.69 +	670.60	670.64	670.74	670.80	670.78	670.67	670.56	23																																			
	670.52	670.42	670.31	670.35	670.69 +	670.60	670.65	670.74	670.80	670.77	670.67	670.57	24																																			
	670.51	670.41	670.30	670.37	670.68	670.59	670.66	670.73	670.80	670.76	670.64	670.57	25																																			
+ Maximum	670.51	670.41	670.31	670.40	670.69 +	670.58	670.66	670.74	670.81	670.77	670.63 -	670.56	26																																			
	670.51	670.39 -	670.30	670.42	670.69 +	670.58	670.67	670.74	670.82	670.78	670.65	670.56	27																																			
- Minimum	670.51	670.39 -	670.29	670.45	670.68	670.58	670.68	670.75	670.82	670.76	670.67	670.56	28																																			
	670.51	670.40	670.29	670.46 +	670.69 +	670.58	670.68	670.75	670.83 +	670.77	670.66	670.55 -	29																																			
	670.50 -	670.40	670.30	670.46 +	670.67	670.57 -	670.69	670.76 +	670.83 +	670.76	670.64	670.55 -	30																																			
	670.51	670.40	670.28 -	670.46 +	670.67	670.57 -	670.70 +	670.76 +	670.83 +	670.74 -	670.64	670.56	31																																			
Monatsmittel	670.55	670.45	670.33	670.32 -	670.63	670.62	670.60	670.73	670.78	670.80 +	670.68	670.58	m ü.M.																																			
Spitze Datum	670.61 2.	670.52 1.	670.41 - 1.	670.48 30.	670.70 16.	670.68 1.	670.71 31.	670.76 29.	670.84 + 30.	670.84 + 1.	670.75 1.	670.65 3.	m ü.M.																																			
Amplitude	0.12	0.13	0.13	0.22	0.25 +	0.11	0.18	0.07 -	0.09	0.11	0.12	0.10	m																																			
Jahr	Mittel: 670.59												Spitze: 670.84 (30.09.2008)												Minimum: 670.26 (11.04.2008)												Amplitude: 0.58											



Periode	2000 - 2008 ( 8 Jahre )																																															
Monatsmittel	670.51	670.43	670.36 -	670.43	670.53	670.55	670.58	670.58	670.61	670.66 +	670.63	670.58	m ü.M.																																			
Monats-Spitze Jahr	671.62 + 2003	671.57 2003	671.41 2003	671.28 2003	671.26 2001	671.27 2001	671.30 2001	671.15 2001	671.10 - 2001	671.16 2001	671.32 2002	671.53 2002	m ü.M.																																			
Monats-Minimum Jahr	669.83 2004	669.75 2005	669.71 - 2005	669.74 2005	669.91 2005	670.01 2007	670.09 2007	670.12 + 2002	670.10 2003	669.94 2003	669.87 2003	669.86 2003	m ü.M.																																			
Monats-Amplitude Jahr	0.20 2006	0.22 2003	0.18 - 2003	0.37 2006	0.25 2008	0.23 2004	0.34 2007	0.41 2007	0.35 2005	0.38 2002	0.53 + 2002	0.21 2002	m ü.M.																																			
Periode	Mittel: 670.54												Spitze: 671.62 (29.01.2003)												Minimum: 669.71 (15.03.2005)												Amplitude: 1.91											



**Grundwasserstände Nr. 2091 Sand AG - SPB 2/00 -**

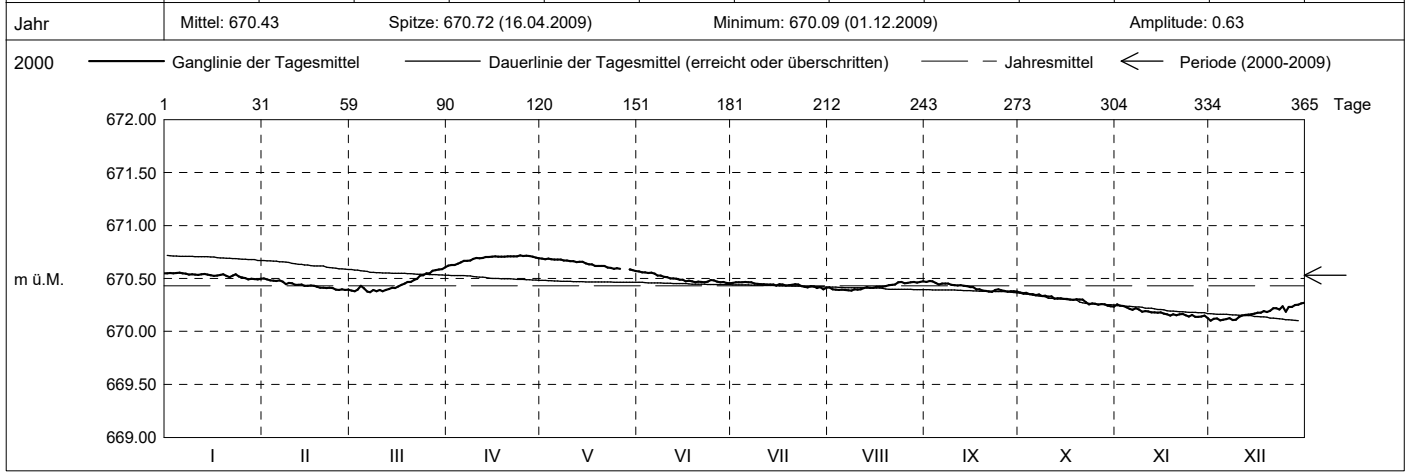
**KANTON ZUG**

Koordinaten: 2'687'541' / 1'227'947'

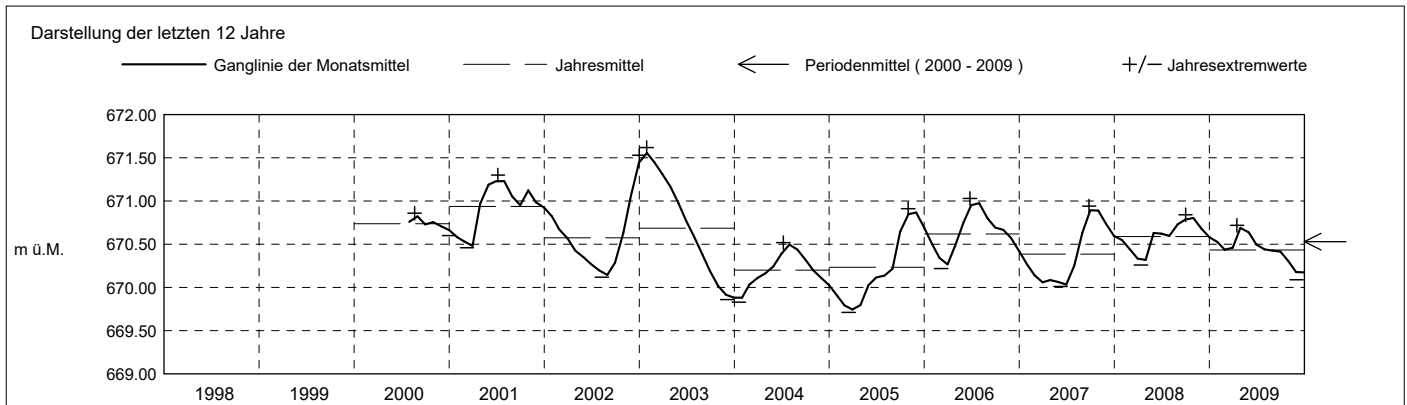
Amt für Umwelt

Abstichpunkt: 710.57 m ü.M. OK Terrain: 710.76 m ü.M.

2009	Januar	Februar	März	April	Mai	Juni	Juli	August	September	Oktober	November	Dezember	
Tagesmittel	1 670.55 +	670.50 +	670.39	670.62 -	670.69 +	670.57 +	670.46	670.42	670.47	670.37 +	670.26 +	670.10 -	1
	2 670.55 +	670.49	670.38	670.63	670.68	670.56	670.46	670.40	670.48 +	670.36	670.24	670.12	2
	3 670.55 +	670.48	670.40	670.63	670.69 +	670.56	670.46	670.40	670.47	670.36	670.24	670.12	3
	4 670.55 +	670.48	670.43	670.64	670.68	670.55	670.46	670.39 -	670.46	670.35	670.23	670.10 -	4
	5 670.55 +	670.48	670.41	670.65	670.68	670.56	670.47 +	670.39 -	670.44	670.35	670.21	670.11	5
	6 670.55 +	670.48	670.38	670.67	670.68	670.54	670.46	670.39 -	670.45	670.34	670.20	670.12	6
	7 670.54	670.47	670.37 -	670.67	670.68	670.53	670.46	670.39 -	670.45	670.35	670.22	670.13	7
	8 670.54	670.45	670.39	670.67	670.67	670.53	670.45	670.39 -	670.45	670.34	670.21	670.11	8
	9 670.54	670.46	670.38	670.68	670.67	670.52	670.45	670.40	670.44	670.34	670.19	670.11	9
	10 670.54	670.46	670.39	670.69	670.69	670.66	670.51	670.45	670.39 -	670.44	670.33	670.19	670.13
m ü.M.	11 670.53	670.44	670.38	670.69	670.66	670.50	670.45	670.40	670.43	670.33	670.19	670.15	11
	12 670.54	670.44	670.39	670.69	670.66	670.50	670.44	670.41	670.44	670.31	670.18	670.16	12
	13 670.54	670.44	670.40	670.70	670.66	670.50	670.44	670.42	670.43	670.31	670.18	670.16	13
	14 670.54	670.43	670.41	670.70	670.66	670.49	670.44	670.41	670.43	670.31	670.18	670.16	14
	15 670.53	670.43	670.41	670.71	670.64	670.49	670.43	670.41	670.42	670.31	670.18	670.17	15
	16 670.52	670.43	670.42	670.71	670.63	670.47	670.45	670.42	670.42	670.31	670.17	670.18	16
	17 670.53	670.43	670.44	670.71	670.63	670.48	670.44	670.42	670.40	670.30	670.16	670.18	17
	18 670.53	670.42	670.45	670.71	670.62	670.47	670.43	670.42	670.40	670.30	670.15	670.19	18
	19 670.54	670.41	670.47	670.71	670.62	670.46 -	670.44	670.43	670.39	670.30	670.16	670.18	19
	20 670.52	670.41	670.47	670.71	670.62	670.47	670.44	670.44	670.38	670.30	670.15	670.19	20
+ Maximum	21 670.51	670.41	670.48	670.71	670.62	670.47	670.45	670.44	670.38	670.30	670.16	670.22	21
	22 670.53	670.41	670.50	670.71	670.60	670.46 -	670.44	670.44	670.37 -	670.28	670.16	670.22	22
	23 670.54	670.41	670.53	670.71	670.60	670.47	670.43	670.46	670.39	670.26	670.15	670.21	23
	24 670.52	670.39 -	670.53	670.72 +	670.59	670.49	670.42	670.47 +	670.40	670.26	670.14	670.24	24
	25 670.51	670.39 -	670.55	670.71	670.60	670.48	670.41	670.46	670.39	670.26	670.16	670.18	25
	26 670.50	670.40	670.55	670.71	670.59	670.47	670.43	670.46	670.38	670.25	670.14	670.23	26
	27 670.49 -	670.39 -	670.57	670.71	670.59	670.46 -	670.42	670.46	670.38	670.26	670.14	670.23	27
	28 670.50	670.39 -	670.58	670.70	670.59	670.47	670.41	670.47 +	670.38	670.25	670.14	670.25	28
	29 670.49 -	670.39 -	670.59	670.70	670.59	670.46 -	670.42	670.46	670.38	670.24 -	670.15	670.25	29
	30 670.49 -	670.39 -	670.59	670.69	670.58	670.46 -	670.40 -	670.47 +	670.38	670.24 -	670.13 -	670.26	30
	31 670.50	670.39 -	670.61 +	670.69	670.57 -	670.46 -	670.41	670.47 +	670.38	670.24 -	670.13 -	670.27 +	31
Monatsmittel	670.53	670.44	670.46	670.69 +	670.64	670.50	670.44	670.43	670.42	670.30	670.18 -	670.18 -	m ü.M.
Spitze Datum	670.57 23.	670.51 1.	670.62 31.	670.72 + 16.	670.69 1.	670.57 1.	670.48 5.	670.48 28.	670.49 2.	670.38 1.	670.27 - 1.	670.29 30.	m ü.M.
Amplitude	0.09 -	0.12	0.26 +	0.11	0.13	0.12	0.09 -	0.10	0.12	0.15	0.16	0.20	m
Jahr	Mittel: 670.43		Spitze: 670.72 (16.04.2009)				Minimum: 670.09 (01.12.2009)				Amplitude: 0.63		



Periode	2000 - 2009 ( 9 Jahre )												
Monatsmittel	670.51	670.43	670.37 -	670.46	670.54	670.54	670.57	670.56	670.59	670.62 +	670.58	670.54	m ü.M.
Monats-Spitze Jahr	671.62 + 2003	671.57 2003	671.41 2003	671.28 2003	671.26 2001	671.27 2001	671.30 2001	671.15 2001	671.10 - 2001	671.16 2001	671.32 2002	671.53 2002	m ü.M.
Monats-Minimum Jahr	669.83 2004	669.75 2005	669.71 - 2005	669.74 2005	669.91 2005	670.01 2007	670.09 2007	670.12 + 2002	670.10 2003	669.94 2003	669.87 2003	669.86 2003	m ü.M.
Monats-Amplitude Jahr	0.20 - 2006	0.22 2003	0.26 2009	0.37 2006	0.25 2008	0.23 2004	0.34 2007	0.41 2007	0.35 2005	0.38 2002	0.53 + 2002	0.21 2002	m ü.M.
Periode	Mittel: 670.53		Spitze: 671.62 (29.01.2003)				Minimum: 669.71 (15.03.2005)				Amplitude: 1.91		



**Grundwasserstände**

**Nr. 2091**

**Sand AG - SPB 2/00 -**

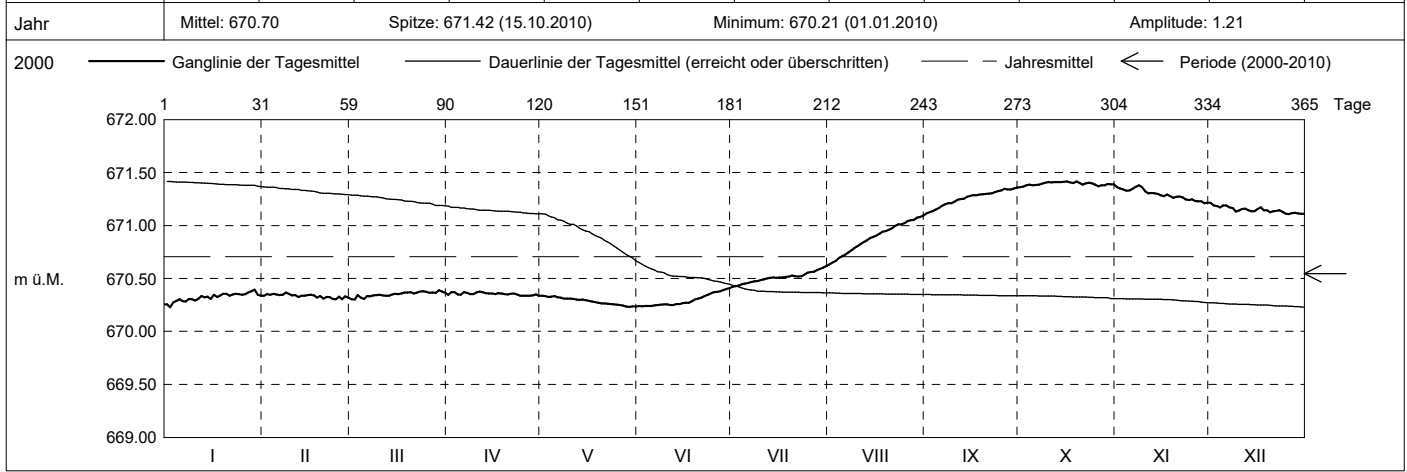
**KANTON ZUG**

Koordinaten: 2'687'541' / 1'227'947'

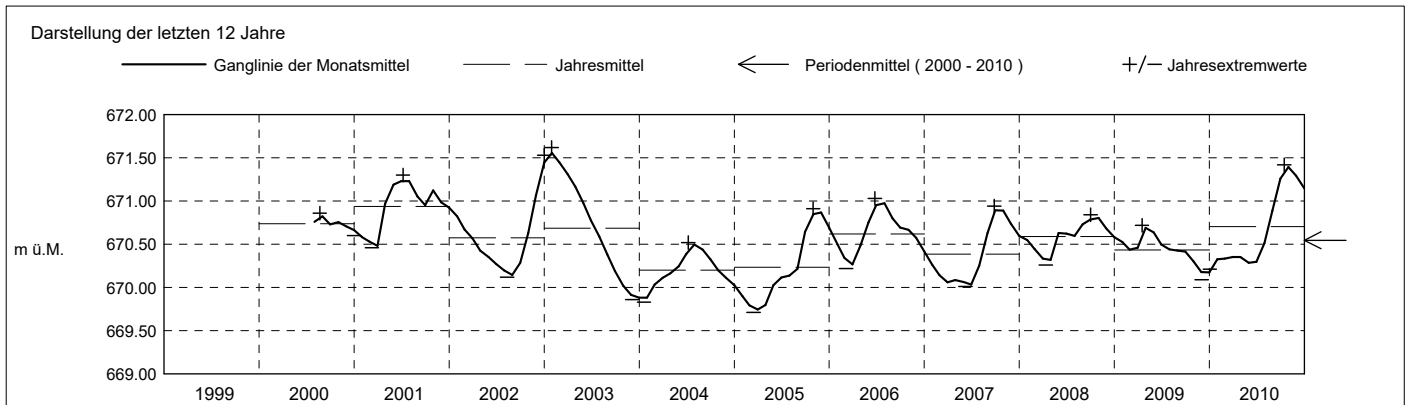
Amt für Umwelt

Abstichpunkt: 710.57 m ü.M. OK Terrain: 710.76 m ü.M.

2010	Januar	Februar	März	April	Mai	Juni	Juli	August	September	Oktober	November	Dezember	
Tagesmittel	1 670.26	670.34	670.30 -	670.35	670.34 +	670.24 -	670.42 -	670.63 -	671.11 -	671.36 -	671.36	671.21 +	1
	2 670.23 -	670.35	670.30 -	670.37	670.34 +	670.24 -	670.43	670.65	671.12	671.37	671.35	671.19	2
	3 670.27	670.35	670.34	670.37	670.33	670.24 -	670.43	670.67	671.14	671.38	671.34	671.18	3
	4 670.29	670.36	670.32	670.35	670.33	670.24 -	670.45	670.69	671.15	671.39	671.33	671.17	4
	5 670.30	670.35	670.31	670.35	670.33	670.24 -	670.45	670.71	671.17	671.38	671.33	671.19	5
	6 670.29	670.34	670.33	670.37	670.32	670.25	670.46	670.72	671.19	671.38	671.35	671.19	6
	7 670.28	670.35	670.33	670.36	670.32	670.25	670.47	670.75	671.20	671.39	671.36	671.17	7
	8 670.31	670.37 +	670.34	670.35	670.31	670.25	670.47	670.77	671.21	671.40	671.38 +	671.17	8
	9 670.30	670.35	670.34	670.35	670.31	670.26	670.48	670.79	671.21	671.41	671.36	671.13	9
	10 670.29	670.34	670.34	670.37	670.31	670.26	670.48	670.80	671.22	671.41	671.32	671.14	10
	11 670.31	670.34	670.34	670.38 +	670.31	670.25	670.49	670.83	671.24	671.41	671.30	671.16	11
	12 670.33	670.33	670.34	670.37	670.30	670.25	670.50	670.84	671.25	671.41	671.31	671.16	12
	13 670.32	670.34	670.34	670.36	670.30	670.26	670.51	670.86	671.25	671.41	671.30	671.14	13
	14 670.33	670.34	670.35	670.36	670.30	670.26	670.51	670.88	671.27	671.41	671.30	671.14	14
m ü.M.	15 670.31	670.34	670.35	670.36	670.29	670.27	670.51	670.89	671.28	671.41	671.29	671.14	15
	16 670.34	670.34	670.35	670.35	670.29	670.27	670.51	670.91	671.29	671.41	671.28	671.16	16
	17 670.33	670.34	670.36	670.36	670.28	670.27	670.51	670.92	671.29	671.41	671.29	671.17	17
	18 670.34	670.32	670.37	670.36	670.28	670.29	670.51	670.94	671.29	671.40	671.28	671.14	18
	19 670.36	670.33	670.37	670.35	670.27	670.30	670.52	670.95	671.30	671.42 +	671.26	671.14	19
	20 670.36	670.31	670.37	670.35	670.27	670.31	670.53	670.96	671.30	671.40	671.27	671.13	20
	21 670.34	670.32	670.36	670.35	670.27	670.32	670.52	670.97	671.30	671.39	671.27	671.13	21
	22 670.35	670.32	670.37	670.36	670.26	670.33	670.52	670.99	671.30	671.40	671.26	671.14	22
	23 670.35	670.31	670.38	670.35	670.26	670.35	670.52	671.01	671.32	671.41	671.25	671.14	23
	24 670.35	670.30 -	670.38	670.34 -	670.26	670.36	670.54	671.01	671.33	671.40	671.24	671.13	24
	25 670.34	670.33	670.37	670.34 -	670.25	670.37	670.55	671.02	671.33	671.38	671.25	671.11 -	25
+ Maximum	26 670.35	670.30 -	670.37	670.34 -	670.25	670.37	670.56	671.04	671.35	671.37	671.23	671.11 -	26
	27 670.37	670.33	670.37	670.34 -	670.24	670.38	670.57	671.05	671.34	671.38	671.23	671.12	27
- Minimum	28 670.38	670.32	670.36	670.34 -	670.23 -	670.39	670.58	671.05	671.34	671.38	671.23	671.12	28
	29 670.39 +	670.33	670.39 +	670.35	670.23 -	670.40	670.59	671.07	671.35	671.39	671.21 -	671.11 -	29
	30 670.35	670.38	670.38	670.34 -	670.24	670.41 +	670.60	671.08	671.36 +	671.39	671.21 -	671.11 -	30
	31 670.34	670.36	670.36	670.34 -	670.24	670.42	670.62 +	671.09 +	671.36 +	671.39	671.21 -	671.11 -	31
Monatsmittel	670.32	670.33	670.35	670.35	670.29 -	670.30	670.51	670.89	671.26	671.39 +	671.29	671.15	m ü.M.
Spitze Datum	670.41 29.	670.38 28.	670.40 29.	670.39 6.	670.35 - 1.	670.42 30.	670.63 31.	671.10 31.	671.36 25.	671.42 + 15.	671.39 8.	671.23 1.	m ü.M.
Amplitude	0.20	0.10	0.11	0.07	0.12	0.19	0.21	0.47 +	0.26	0.06 -	0.19	0.13	m
Jahr	Mittel: 670.70		Spitze: 671.42 (15.10.2010)				Minimum: 670.21 (01.01.2010)			Amplitude: 1.21			



Periode	2000 - 2010 ( 10 Jahre )												
Monatsmittel	670.49	670.42	670.37 -	670.45	670.52	670.52	670.56	670.59	670.65	670.69 +	670.65	670.60	m ü.M.
Monats-Spitze Jahr	671.62 + 2003	671.57 2003	671.41 2003	671.28 2003	671.26 2001	671.27 2001	671.30 2001	671.15 - 2001	671.36 2010	671.42 2010	671.39 2010	671.53 2002	m ü.M.
Monats-Minimum Jahr	669.83 2004	669.75 2005	669.71 - 2005	669.74 2005	669.91 2005	670.01 2007	670.09 2007	670.12 + 2002	670.10 2003	669.94 2003	669.87 2003	669.86 2003	m ü.M.
Monats-Amplitude Jahr	0.20 - 2006	0.22 2003	0.26 2009	0.37 2006	0.25 2008	0.23 2004	0.34 2007	0.47 2010	0.35 2005	0.38 2002	0.53 + 2002	0.21 2002	m ü.M.
Periode	Mittel: 670.55		Spitze: 671.62 (29.01.2003)				Minimum: 669.71 (15.03.2005)			Amplitude: 1.91			



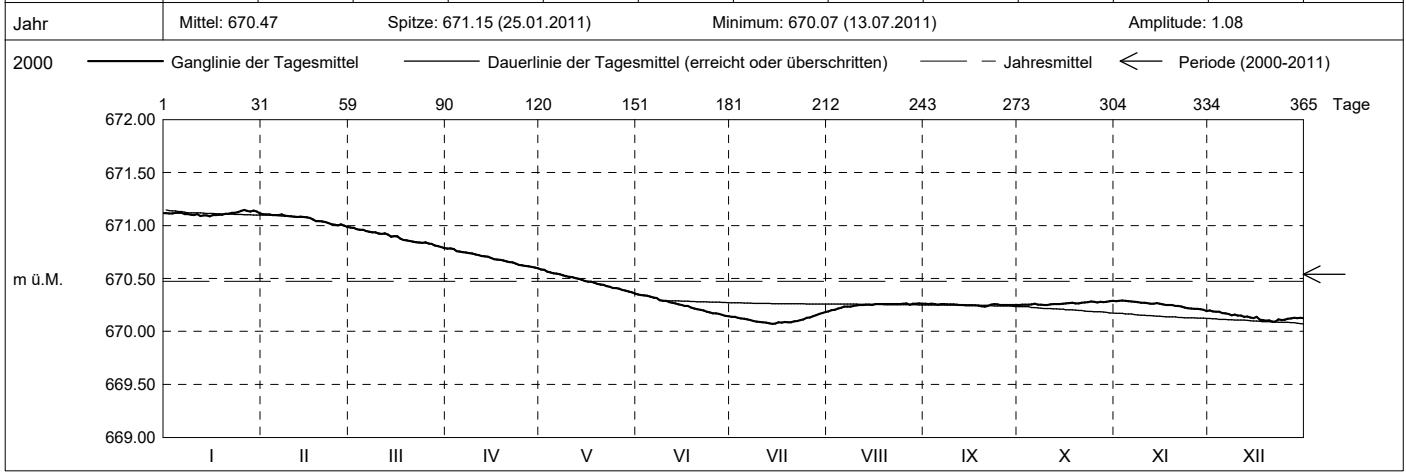
**Grundwasserstände**

**Nr. 2091 Sand AG - SPB 2/00 -**  
 Koordinaten: 2'687'541' / 1'227'947'

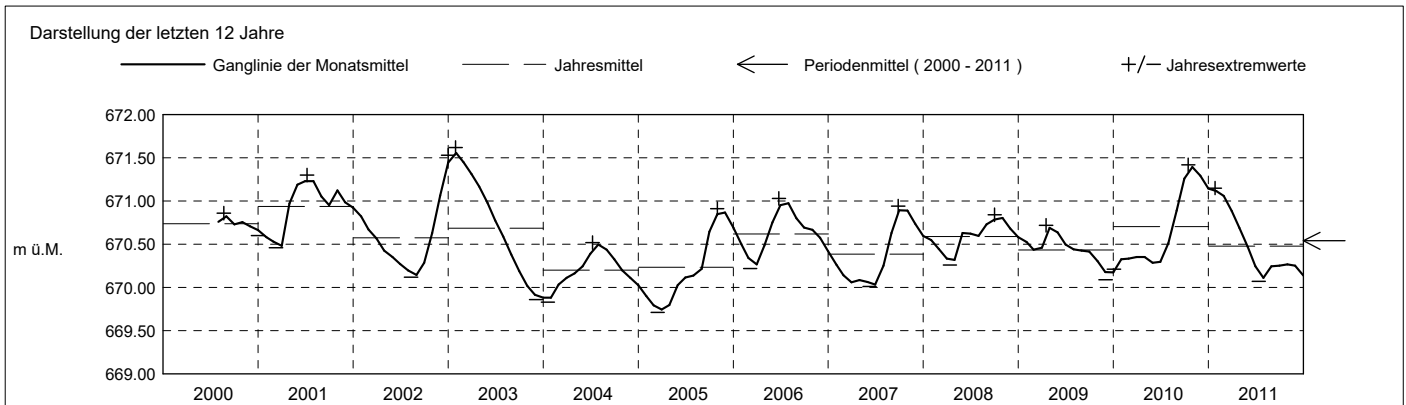
**KANTON ZUG**  
 Amt für Umwelt

Abstichpunkt: 710.57 m ü.M. OK Terrain: 710.76 m ü.M.

2011	Januar	Februar	März	April	Mai	Juni	Juli	August	September	Oktober	November	Dezember		
Tagesmittel	1 671.12	671.11 +	670.98 +	670.78 +	670.59 +	670.35 +	670.14	670.19 -	670.26 +	670.25 -	670.29 +	670.20 +	1	
	2 671.11	671.10	670.98 +	670.78 +	670.58	670.34	670.14	670.20	670.26 +	670.25 -	670.29 +	670.19	2	
	3 671.11	671.10	670.97	670.78 +	670.56	670.34	670.13	670.21	670.26 +	670.25 -	670.29 +	670.19	3	
	4 671.12	671.10	670.96	670.76	670.56	670.34	670.12	670.22	670.26 +	670.25 -	670.29 +	670.18	4	
	5 671.12	671.10	670.96	670.75	670.55	670.33	670.12	670.22	670.25	670.25 -	670.29 +	670.17	5	
	6 671.12	671.10	670.95	670.75	670.55	670.32	670.11	670.23	670.26 +	670.26	670.28	670.17	6	
	7 671.11	671.11 +	670.94	670.74	670.54	670.31	670.11	670.23	670.26 +	670.25 -	670.28	670.16	7	
	8 671.11	671.09	670.94	670.74	670.53	670.30	670.10	670.24	670.26 +	670.25 -	670.28	670.15	8	
	9 671.10	671.09	670.93	670.74	670.52	670.29	670.09	670.24	670.26 +	670.25 -	670.27	670.16	9	
	10 671.10	671.09	670.92	670.73	670.52	670.29	670.09	670.24	670.25	670.25 -	670.27	670.15	10	
m ü.M.	11 671.11	671.08	670.92	670.72	670.51	670.28	670.09	670.25	670.25	670.25 -	670.27	670.15	11	
	12 671.09 -	671.08	670.93	670.71	670.50	670.27	670.09	670.25	670.25	670.26	670.26	670.14	12	
	13 671.10	671.08	670.91	670.71	670.50	670.26	670.08	670.25	670.25	670.26	670.26	670.14	13	
	14 671.09 -	671.08	670.89	670.71	670.49	670.26	670.07 -	670.25	670.25	670.26	670.27	670.13	14	
	15 671.09 -	671.08	670.90	670.69	670.48	670.25	670.08	670.25	670.25	670.26	670.26	670.13	15	
	16 671.10	671.07	670.90	670.68	670.47	670.24	670.09	670.26	670.25	670.26	670.26	670.14	16	
	17 671.10	671.06	670.88	670.68	670.47	670.24	670.08	670.26	670.25	670.27	670.25	670.11	17	
	18 671.10	671.04	670.86	670.67	670.46	670.23	670.09	670.26	670.24	670.27	670.25	670.11	18	
	19 671.10	671.04	670.86	670.67	670.45	670.22	670.09	670.26	670.24	670.26	670.25	670.10	19	
	20 671.11	671.04	670.85	670.66	670.44	670.21	670.09	670.26	670.23 -	670.27	670.24	670.10	20	
+ Maximum	21 671.11	671.03	670.85	670.66	670.44	670.20	670.09	670.26	670.24	670.27	670.24	670.09 -	21	
	22 671.12	671.02	670.84	670.65	670.43	670.20	670.10	670.26	670.25	670.27	670.23	670.09 -	22	
	23 671.12	671.01	670.84	670.64	670.42	670.19	670.11	670.26	670.26 +	670.28	670.22	670.11	23	
	24 671.13	671.01	670.84	670.63	670.41	670.18	670.11	670.26	670.25	670.28	670.22	670.11	24	
	25 671.14	671.00	670.84	670.63	670.41	670.17	670.13	670.26	670.25	670.28	670.22	670.11	25	
	- Minimum	26 671.15 +	671.01	670.83	670.62	670.40	670.17	670.13	670.26	670.25	670.28	670.21	670.12	26
		27 671.14	671.00	670.83	670.61	670.39	670.16	670.14	670.25	670.25	670.28	670.21	670.12	27
		28 671.13	670.99 -	670.81	670.61	670.39	670.16	670.15	670.26	670.25	670.28	670.21	670.13	28
		29 671.14		670.81	670.60 -	670.38	670.15 -	670.16	670.26	670.25	670.28	670.20	670.13	29
		30 671.13		670.79 -	670.60 -	670.37	670.15 -	670.17	670.27 +	670.25	670.29 +	670.19 -	670.13	30
31 671.11			670.79 -	670.60 -	670.36 -	670.15 -	670.18 +	670.26	670.25	670.29 +	670.13	670.13	31	
Monatsmittel	671.11 +	671.06	670.89	670.69	670.47	670.25	670.11 -	670.25	670.25	670.27	670.25	670.14	m ü.M.	
Spitze Datum	671.15 + 25.	671.12 1.	670.98 1.	670.79 1.	670.59 1.	670.36 1.	670.19 - 31.	670.27 25.	670.27 1.	670.29 24.	670.30 3.	670.20 1.	m ü.M.	
Amplitude	0.07	0.14	0.20	0.20	0.25 +	0.22	0.12	0.08	0.04 -	0.05	0.11	0.11	m	
Jahr	Mittel: 670.47		Spitze: 671.15 (25.01.2011)				Minimum: 670.07 (13.07.2011)				Amplitude: 1.08			



Periode	2000 - 2011 ( 11 Jahre )												
Monatsmittel	670.55	670.48	670.42 -	670.47	670.51	670.49	670.52	670.56	670.62	670.66 +	670.61	670.56	m ü.M.
Monats-Spitze Jahr	671.62 + 2003	671.57 2003	671.41 2003	671.28 2003	671.26 2001	671.27 2001	671.30 2001	671.15 - 2001	671.36 2010	671.42 2010	671.39 2010	671.53 2002	m ü.M.
Monats-Minimum Jahr	669.83 2004	669.75 2005	669.71 - 2005	669.74 2005	669.91 2005	670.01 2007	670.07 2011	670.12 + 2002	670.10 2003	669.94 2003	669.87 2003	669.86 2003	m ü.M.
Monats-Amplitude Jahr	0.20 - 2006	0.22 2003	0.26 2009	0.37 2006	0.25 2008	0.23 2004	0.34 2007	0.47 2010	0.35 2005	0.38 2002	0.53 + 2002	0.21 2002	m ü.M.
Periode	Mittel: 670.54		Spitze: 671.62 (29.01.2003)				Minimum: 669.71 (15.03.2005)				Amplitude: 1.91		



**Grundwasserstände**

**Nr. 2091 Sand AG - SPB 2/00 -**

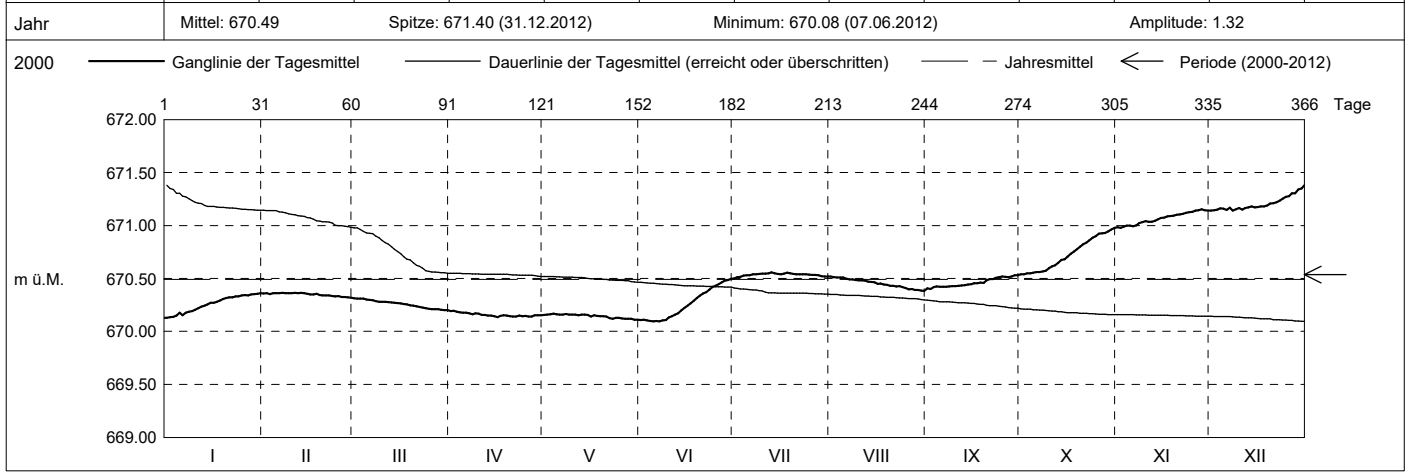
**KANTON ZUG**

Koordinaten: 2'687'541' / 1'227'947'

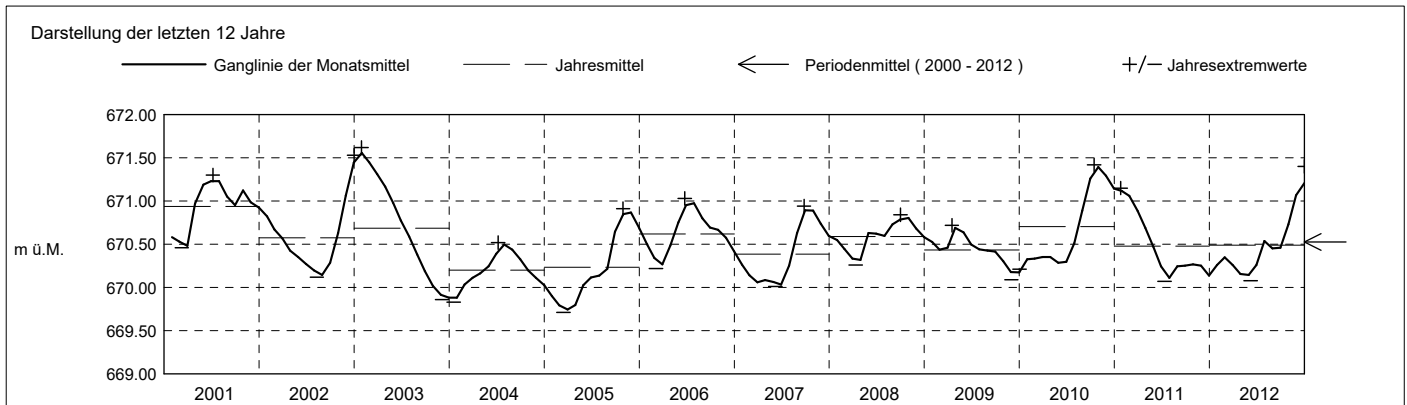
Amt für Umwelt

Abstichpunkt: 710.57 m ü.M. OK Terrain: 710.76 m ü.M.

2012	Januar	Februar	März	April	Mai	Juni	Juli	August	September	Oktober	November	Dezember	
Tagesmittel	1 670.13 -	670.36	670.31 +	670.19	670.16	670.11	670.50 -	670.52 +	670.41	670.54 -	670.98 -	671.14 -	1
	2 670.14	670.36	670.31 +	670.20 +	670.16	670.11	670.51	670.51	670.40 -	670.54 -	670.98 -	671.14 -	2
	3 670.14	670.35	670.31 +	670.19	670.16	670.10	670.52	670.51	670.42	670.55	670.99	671.15	3
	4 670.15	670.36	670.31 +	670.18	670.17 +	670.10	670.53	670.51	670.42	670.55	671.00	671.16	4
	5 670.18	670.36	670.30	670.18	670.16	670.10	670.53	670.51	670.42	670.55	671.00	671.16	5
	6 670.15	670.36	670.30	670.18	670.16	670.10	670.53	670.50	670.42	670.56	670.99	671.15	6
	7 670.18	670.36	670.30	670.17	670.16	670.09 -	670.54	670.49	670.42	670.56	671.00	671.17	7
	8 670.19	670.36	670.29	670.16	670.16	670.10	670.54	670.49	670.42	670.57	671.02	671.14 -	8
	9 670.19	670.36	670.28	670.17	670.16	670.11	670.54	670.48	670.43	670.57	671.03	671.15	9
	10 670.21	670.36	670.28	670.17	670.16	670.13	670.54	670.48	670.43	670.60	671.04	671.17	10
m ü.M.	11 670.22	670.37 +	670.28	670.16	670.16	670.14	670.55	670.48	670.43	670.61	671.04	671.15	11
	12 670.23	670.36	670.28	670.16	670.15	670.16	670.55	670.48	670.43	670.63	671.04	671.16	12
	13 670.24	670.36	670.27	670.15	670.16	670.17	670.56 +	670.47	670.44	670.65	671.04	671.17	13
	14 670.26	670.36	670.27	670.15	670.16	670.20	670.55	670.47	670.44	670.67	671.06	671.18	14
	15 670.27	670.36	670.27	670.14 -	670.15	670.22	670.54	670.46	670.45	670.68	671.07	671.17	15
	16 670.27	670.35	670.27	670.14 -	670.14	670.24	670.54	670.45	670.45	670.71	671.08	671.17	16
	17 670.28	670.35	670.26	670.15	670.15	670.27	670.54	670.45	670.46	670.73	671.09	671.18	17
	18 670.29	670.36	670.26	670.15	670.15	670.29	670.55	670.44	670.46	670.75	671.09	671.18	18
	19 670.31	670.34	670.25	670.15	670.15	670.31	670.55	670.44	670.46	670.78	671.09	671.19	19
	20 670.32	670.34	670.24	670.14 -	670.14	670.34	670.54	670.43	670.48	670.80	671.10	671.21	20
+ Maximum	21 670.32	670.34	670.24	670.14 -	670.14	670.36	670.54	670.43	670.49	670.82	671.11	671.21	21
	22 670.32	670.34	670.23	670.14 -	670.13	670.37	670.54	670.43	670.49	670.84	671.11	671.22	22
	23 670.33	670.34	670.23	670.15	670.12	670.40	670.54	670.43	670.51	670.86	671.12	671.24	23
	24 670.33	670.33	670.22	670.15	670.13	670.42	670.54	670.42	670.51	670.88	671.13	671.25	24
	25 670.34	670.33	670.21	670.15	670.13	670.43	670.54	670.41	670.52	670.90	671.13	671.27	25
	26 670.34	670.32 -	670.21	670.14 -	670.12	670.45	670.53	670.40	670.52	670.92	671.14	671.28	26
	27 670.34	670.32 -	670.21	670.14 -	670.12	670.46	670.53	670.40	670.51	670.93	671.14	671.30	27
	28 670.35	670.32 -	670.21	670.15	670.12	670.48	670.53	670.39	670.52	670.93	671.15 +	671.30	28
	29 670.35	670.32 -	670.21	670.15	670.12	670.49	670.52	670.39	670.53 +	670.94	671.14	671.34	29
	30 670.35	670.32 -	670.20 -	670.15	670.11 -	670.50 +	670.52	670.39	670.53 +	670.96	671.14	671.35	30
31 670.36 +		670.20 -	670.15	670.11 -		670.52	670.38 -		670.98 +		671.38 +	31	
Monatsmittel	670.26	670.35	670.26	670.16	670.14 -	670.26	670.54	670.45	670.46	670.73	671.07	671.21 +	m ü.M.
Spitze Datum	670.37 31.	670.37 5.	670.32 1.	670.20 1.	670.17 - 3.	670.51 30.	670.56 13.	670.52 1.	670.54 30.	670.99 31.	671.16 28.	671.40 + 31.	m ü.M.
Amplitude	0.25	0.05 -	0.13	0.07	0.06	0.43	0.07	0.14	0.14	0.46 +	0.19	0.27	m
Jahr	Mittel: 670.49		Spitze: 671.40 (31.12.2012)				Minimum: 670.08 (07.06.2012)				Amplitude: 1.32		



Periode	2000 - 2012 (12 Jahre)												
Monatsmittel	670.52	670.47	670.40 -	670.44	670.48	670.47	670.52	670.56	670.61	670.66 +	670.65	670.61	m ü.M.
Monats-Spitze Jahr	671.62 + 2003	671.57 2003	671.41 2003	671.28 2003	671.26 2001	671.27 2001	671.30 2001	671.15 - 2001	671.36 2010	671.42 2010	671.39 2010	671.53 2002	m ü.M.
Monats-Minimum Jahr	669.83 2004	669.75 2005	669.71 - 2005	669.74 2005	669.91 2005	670.01 2007	670.07 2011	670.12 + 2002	670.10 2003	669.94 2003	669.87 2003	669.86 2003	m ü.M.
Monats-Amplitude Jahr	0.25 2012	0.22 - 2003	0.26 2009	0.37 2006	0.25 2008	0.43 2012	0.34 2007	0.47 2010	0.35 2005	0.46 2012	0.53 + 2002	0.27 2013	m ü.M.
Periode	Mittel: 670.54		Spitze: 671.62 (29.01.2003)				Minimum: 669.71 (15.03.2005)				Amplitude: 1.91		



**Grundwasserstände**

**Nr. 2091**

**Sand AG - SPB 2/00 -**

**KANTON ZUG**

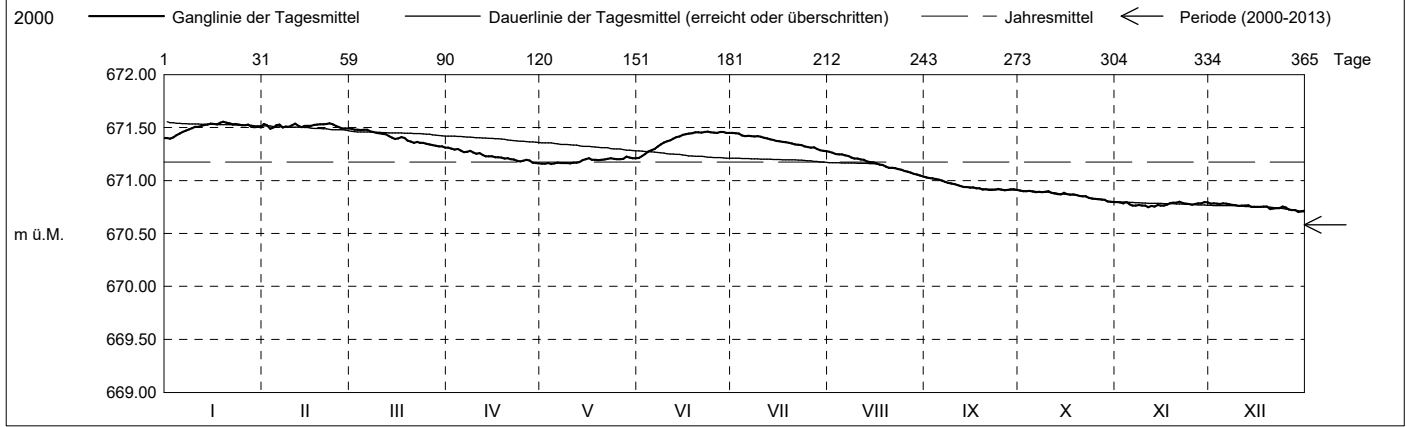
Koordinaten: 2'687'541' / 1'227'947'

Amt für Umwelt

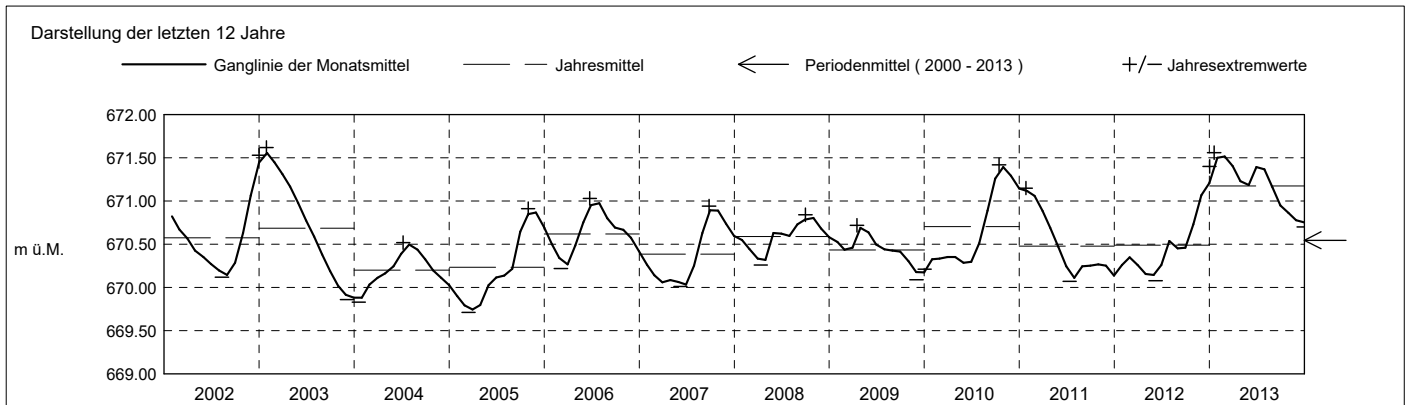
Abstichpunkt: 710.57 m ü.M. OK Terrain: 710.76 m ü.M.

2013	Januar	Februar	März	April	Mai	Juni	Juli	August	September	Oktober	November	Dezember	
Tagesmittel	1 671.40	671.53	671.49 +	671.31 +	671.16 -	671.21 -	671.45 +	671.27 +	671.03 +	670.91 +	670.80 +	670.78 +	1
	2 671.39 -	671.52	671.48	671.30	671.16 -	671.23	671.45 +	671.26	671.02	670.90	670.79	670.78 +	2
	3 671.41	671.49 -	671.48	671.29	671.16 -	671.25	671.44	671.25	671.02	670.90	670.79	670.78 +	3
	4 671.43	671.50	671.48	671.30	671.16 -	671.27	671.42	671.24	671.01	670.90	670.80 +	670.78 +	4
	5 671.44	671.52	671.48	671.28	671.16 -	671.29	671.42	671.25	671.01	670.90	670.78	670.78 +	5
	6 671.46	671.53	671.48	671.27	671.17	671.30	671.42	671.24	671.00	670.89	670.76	670.78 +	6
	7 671.47	671.50	671.47	671.27	671.16 -	671.32	671.42	671.23	670.99	670.89	670.76	670.78 +	7
	8 671.48	671.51	671.46	671.28	671.16 -	671.34	671.42	671.22	670.98	670.89	670.77	670.77	8
	9 671.49	671.51	671.45	671.27	671.16 -	671.36	671.42	671.21	670.97	670.89	670.76	670.77	9
	10 671.51	671.52	671.45	671.25	671.16 -	671.37	671.41	671.21	670.96	670.90	670.76	670.76	10
m ü.M.	11 671.51	671.54 +	671.44	671.26	671.17	671.38	671.40	671.20	670.96	670.88	670.75 -	670.76	11
	12 671.52	671.51	671.44	671.24	671.17	671.40	671.40	671.20	670.95	670.88	670.76	670.76	12
	13 671.53	671.50	671.42	671.23	671.17	671.41	671.39	671.18	670.94	670.87	670.76	670.77	13
	14 671.53	671.52	671.41	671.23	671.19	671.42	671.38	671.17	670.94	670.87	670.77	670.75	14
	15 671.54	671.52	671.39	671.23	671.20	671.43	671.37	671.17	670.93	670.88	670.76	670.75	15
	16 671.54	671.52	671.40	671.22	671.21	671.44	671.37	671.16	670.93	670.87	670.76	670.75	16
	17 671.53	671.53	671.41	671.22	671.20	671.44	671.36	671.15	670.93	670.87	670.77	670.75	17
	18 671.55 +	671.53	671.40	671.21	671.20	671.45	671.36	671.15	670.93	670.87	670.79	670.76	18
	19 671.55 +	671.53	671.38	671.21	671.19	671.45	671.35	671.13	670.91 -	670.86	670.79	670.76	19
	20 671.55 +	671.53	671.37	671.21	671.19	671.45	671.35	671.12	670.92	670.85	670.79	670.73	20
+ Maximum	21 671.54	671.53	671.35	671.20	671.20	671.45	671.34	671.12	670.91 -	670.85	670.80 +	670.74	21
	22 671.53	671.54 +	671.36	671.20	671.20	671.46 +	671.34	671.12	670.91 -	670.85	670.79	670.74	22
	23 671.53	671.53	671.35	671.19	671.21	671.46 +	671.33	671.11	670.91 -	670.84	670.78	670.74	23
	24 671.53	671.52	671.35	671.18	671.21	671.45	671.32	671.10	670.92	670.83	670.78	670.75	24
	25 671.52	671.50	671.35	671.18	671.20	671.45	671.32	671.09	670.91 -	670.83	670.77	670.75	25
	26 671.52	671.49 -	671.34	671.20	671.20	671.45	671.31	671.08	670.91 -	670.82	670.78	670.73	26
	27 671.53	671.49 -	671.34	671.19	671.20	671.46 +	671.31	671.07	670.91 -	670.82	670.79	670.72	27
	28 671.51	671.49 -	671.33	671.17	671.23 +	671.46 +	671.30	671.06	670.92	670.82	670.79	670.72	28
	29 671.50		671.32	671.16 -	671.22	671.45	671.29	671.06	670.92	670.80	670.80 +	670.70 -	29
	30 671.51		671.32	671.16 -	671.21	671.45	671.28 -	671.05	670.91 -	670.80	670.79	670.71	30
31 671.50		671.31 -	671.21	671.21	671.45	671.28 -	671.04 -	670.91 -	670.79 -	670.79	670.71	31	
Monatsmittel	671.50	671.52 +	671.40	671.23	671.19	671.39	671.37	671.16	670.95	670.86	670.78	670.75 -	m ü.M.
Spitze Datum	671.56 + 18.	671.55 1.	671.49 1.	671.32 1.	671.24 28.	671.47 20.	671.45 1.	671.28 1.	671.04 1.	670.91 1.	670.81 2.	670.79 - 1.	m ü.M.
Amplitude	0.17	0.07 -	0.19	0.16	0.09	0.26 +	0.18	0.25	0.14	0.12	0.07 -	0.09	m

Jahr Mittel: 671.17 Spitze: 671.56 (18.01.2013) Minimum: 670.70 (29.12.2013) Amplitude: 0.86



Periode	2000 - 2013 (13 Jahre)												
Monatsmittel	670.60	670.55	670.48 -	670.50	670.54	670.54	670.59	670.60	670.63	670.68 +	670.66	670.62	m ü.M.
Monats-Spitze Jahr	671.62 + 2003	671.57 2003	671.49 2013	671.32 2013	671.26 - 2001	671.47 2013	671.45 2013	671.28 2013	671.36 2010	671.42 2010	671.39 2010	671.53 2002	m ü.M.
Monats-Minimum Jahr	669.83 2004	669.75 2005	669.71 - 2005	669.74 2005	669.91 2005	670.01 2007	670.07 2011	670.12 + 2002	670.10 2003	669.94 2003	669.87 2003	669.86 2003	m ü.M.
Monats-Amplitude Jahr	0.25 2012	0.22 - 2003	0.26 2009	0.37 2006	0.25 2008	0.43 2012	0.34 2007	0.47 2010	0.35 2005	0.46 2012	0.53 + 2002	0.27 2013	m ü.M.
Periode	Mittel: 670.58 Spitze: 671.62 (29.01.2003) Minimum: 669.71 (15.03.2005) Amplitude: 1.91												



**Grundwasserstände**

**Nr. 2091 Sand AG - SPB 2/00 -**

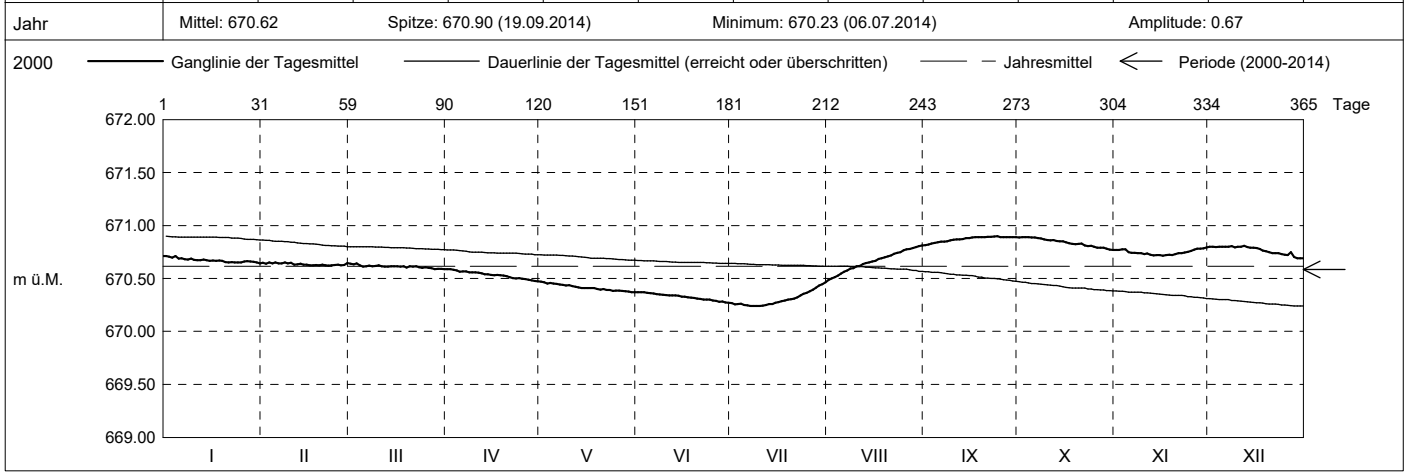
**KANTON ZUG**

Koordinaten: 2'687'541' / 1'227'947'

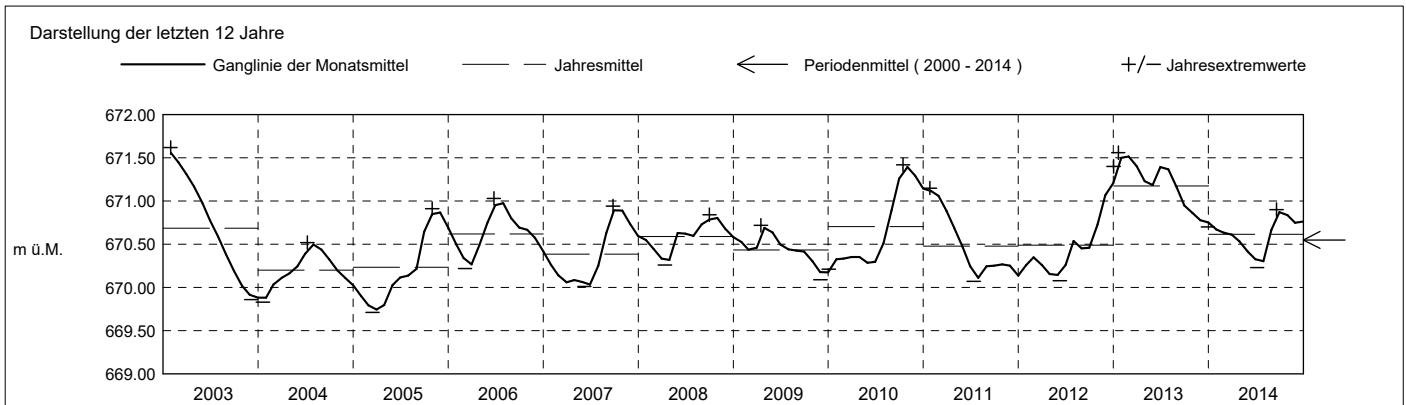
Amt für Umwelt

Abstichpunkt: 710.57 m ü.M. OK Terrain: 710.76 m ü.M.

2014	Januar	Februar	März	April	Mai	Juni	Juli	August	September	Oktober	November	Dezember		
Tagesmittel	1 670.71 +	670.65 +	670.64 +	670.59 +	670.47 +	670.37 +	670.27	670.48 -	670.81 -	670.89 +	670.77	670.80	1	
	2 670.71 +	670.64	670.63	670.59 +	670.46	670.37 +	670.26	670.50	670.82	670.89 +	670.77	670.80	2	
	3 670.70	670.65 +	670.64 +	670.58	670.45	670.37 +	670.26	670.51	670.83	670.89 +	670.78	670.80	3	
	4 670.71 +	670.64	670.62	670.58	670.46	670.36	670.26	670.53	670.84	670.89 +	670.78	670.80	4	
	5 670.69	670.65 +	670.61	670.57	670.45	670.36	670.25	670.54	670.84	670.89 +	670.75	670.80	5	
	6 670.69	670.64	670.61	670.57	670.45	670.36	670.25	670.57	670.85	670.89 +	670.74	670.80	6	
	7 670.68	670.64	670.62	670.57	670.44	670.35	670.24 -	670.58	670.85	670.88	670.74	670.80	7	
	8 670.68	670.65 +	670.61	670.56	670.44	670.35	670.24 -	670.59	670.85	670.88	670.74	670.80	8	
	9 670.69	670.64	670.62	670.56	670.43	670.35	670.24 -	670.60	670.86	670.87	670.74	670.79	9	
	10 670.67	670.65 +	670.62	670.56	670.44	670.34	670.24 -	670.61	670.87	670.86	670.73	670.80	10	
m ü.M.	11 670.67	670.63	670.61	670.55	670.43	670.34	670.24 -	670.62	670.87	670.86	670.74	670.80	11	
	12 670.67	670.63	670.61	670.55	670.42	670.34	670.25	670.64	670.87	670.86	670.72 -	670.81 +	12	
	13 670.68	670.64	670.61	670.54	670.42	670.34	670.26	670.64	670.87	670.85	670.72 -	670.80	13	
	14 670.67	670.63	670.61	670.54	670.41	670.34	670.26	670.65	670.88	670.85	670.72 -	670.79	14	
	15 670.66	670.63	670.61	670.53	670.41	670.33	670.27	670.66	670.88	670.85	670.72 -	670.79	15	
	16 670.67	670.62 -	670.61	670.53	670.41	670.33	670.28	670.66	670.89	670.84	670.72 -	670.79	16	
	17 670.67	670.63	670.61	670.53	670.41	670.32	670.28	670.68	670.89	670.83	670.72 -	670.78	17	
	18 670.67	670.63	670.61	670.53	670.41	670.32	670.29	670.69	670.89	670.83	670.72 -	670.76	18	
	19 670.67	670.63	670.60	670.53	670.40	670.32	670.30	670.70	670.89	670.82	670.72 -	670.76	19	
	20 670.66	670.63	670.61	670.52	670.39	670.31	670.30	670.71	670.89	670.83	670.73	670.75	20	
+ Maximum	21 670.65	670.63	670.61	670.51	670.40	670.31	670.31	670.72	670.89	670.83	670.74	670.74	21	
	22 670.66	670.62 -	670.61	670.50	670.39	670.30	670.32	670.73	670.89	670.81	670.74	670.74	22	
	23 670.65	670.62 -	670.61	670.50	670.39	670.30	670.34	670.74	670.90 +	670.80	670.74	670.74	23	
	24 670.65	670.63	670.60	670.50	670.38	670.30	670.35	670.75	670.90 +	670.81	670.75	670.73	24	
	25 670.65	670.63	670.61	670.50	670.39	670.29	670.37	670.77	670.89	670.80	670.76	670.72	25	
	- Minimum	26 670.66	670.62 -	670.60	670.49	670.39	670.29	670.38	670.78	670.89	670.79	670.77	670.72	26
		27 670.66	670.63	670.60	670.49	670.38	670.28	670.40	670.78	670.89	670.79	670.78	670.75	27
		28 670.66	670.65 +	670.59 -	670.48	670.38	670.28	670.41	670.79	670.89	670.79	670.78	670.70	28
		29 670.66		670.59 -	670.48	670.38	670.27 -	670.43	670.79	670.89	670.78	670.78	670.69 -	29
		30 670.65		670.59 -	670.47 -	670.37 -	670.27 -	670.45	670.80	670.89	670.77 -	670.79 +	670.69 -	30
31 670.64 -			670.59 -		670.37 -		670.46 +	670.81 +		670.77 -		670.69 -	31	
Monatsmittel	670.67	670.63	670.61	670.53	670.41	670.33	670.31 -	670.67	670.87 +	670.84	670.75	670.77	m ü.M.	
Spitze Datum	670.72 1.	670.66 1.	670.65 2.	670.59 1.	670.47 1.	670.37 - 1.	670.47 31.	670.81 30.	670.90 + 19.	670.89 1.	670.80 30.	670.81 1.	m ü.M.	
Amplitude	0.08	0.05 -	0.07	0.12	0.10	0.10	0.24	0.33 +	0.09	0.12	0.09	0.13	m	
Jahr	Mittel: 670.62		Spitze: 670.90 (19.09.2014)				Minimum: 670.23 (06.07.2014)				Amplitude: 0.67			



Periode	2000 - 2014 (14 Jahre)												
Monatsmittel	670.60	670.55	670.49 -	670.50	670.53	670.53	670.57	670.60	670.65	670.69 +	670.66	670.63	m ü.M.
Monats-Spitze Jahr	671.62 + 2003	671.57 2003	671.49 2013	671.32 2013	671.26 - 2001	671.47 2013	671.45 2013	671.28 2013	671.36 2010	671.42 2010	671.39 2010	671.53 2002	m ü.M.
Monats-Minimum Jahr	669.83 2004	669.75 2005	669.71 - 2005	669.74 2005	669.91 2005	670.01 2007	670.07 2011	670.12 + 2002	670.10 2003	669.94 2003	669.87 2003	669.86 2003	m ü.M.
Monats-Amplitude Jahr	0.25 2012	0.22 - 2003	0.26 2009	0.37 2006	0.25 2008	0.43 2012	0.34 2007	0.47 2010	0.35 2005	0.46 2012	0.53 + 2002	0.27 2013	m ü.M.
Periode	Mittel: 670.59		Spitze: 671.62 (29.01.2003)				Minimum: 669.71 (15.03.2005)				Amplitude: 1.91		



**Grundwasserstände**

**Nr. 2091 Sand AG - SPB 2/00 -**

**KANTON ZUG**

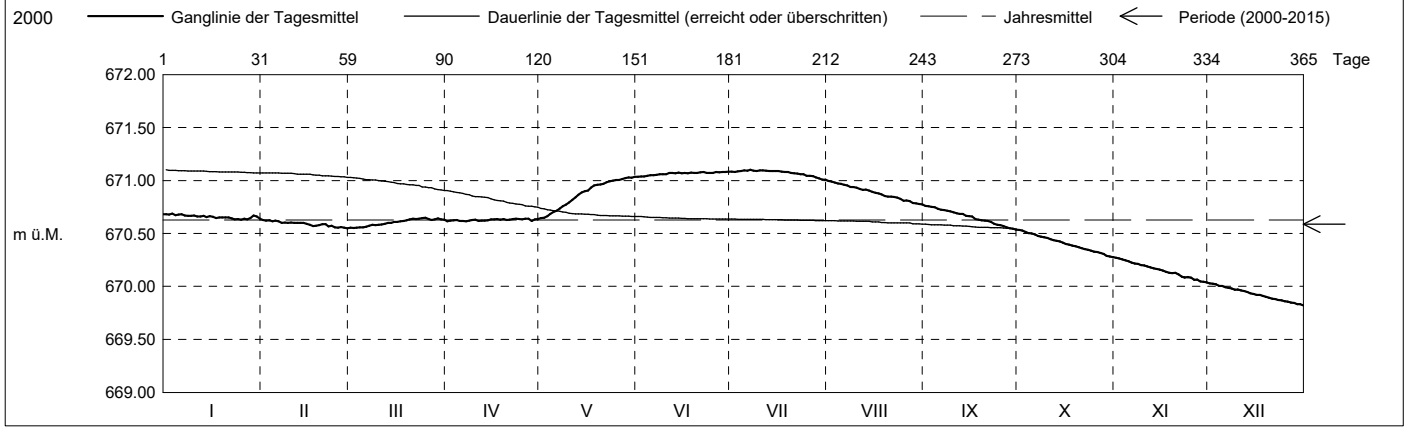
Koordinaten: 2'687'541' / 1'227'947'

Amt für Umwelt

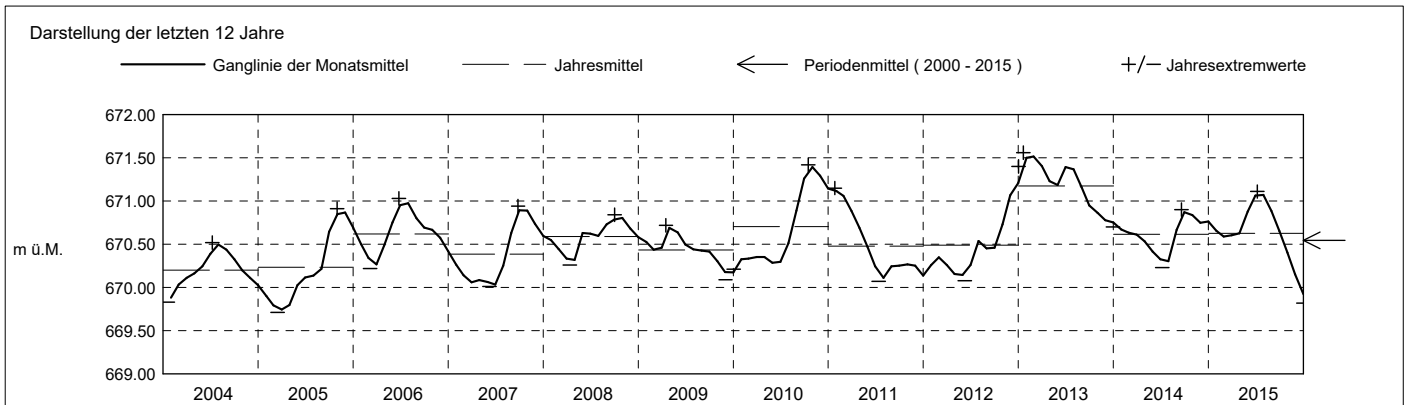
Abstichpunkt: 710.57 m ü.M. OK Terrain: 710.76 m ü.M.

2015	Januar	Februar	März	April	Mai	Juni	Juli	August	September	Oktober	November	Dezember	
Tagesmittel	1 670.68	670.63 +	670.55 -	670.62	670.65 -	671.04 -	671.08	671.00 +	670.76 +	670.53 +	670.27 +	670.03 +	1
	2 670.68	670.62	670.55 -	670.62	670.65 -	671.04 -	671.08	670.99	670.76 +	670.53 +	670.26	670.03 +	2
	3 670.69 +	670.62	670.55 -	670.63	670.66	671.04 -	671.09	670.98	670.75	670.52	670.26	670.02	3
	4 670.67	670.61	670.56	670.63	670.69	671.05	671.09	670.97	670.75	670.51	670.25	670.01	4
	5 670.68	670.62	670.56	670.62	670.70	671.05	671.09	670.97	670.73	670.50	670.24	670.01	5
	6 670.68	670.61	670.57	670.62	670.72	671.05	671.09	670.96	670.72	670.49	670.22	669.99	6
	7 670.67	670.60	670.57	670.61 -	670.74	671.05	671.10 +	670.95	670.72	670.47	670.22	669.99	7
	8 670.67	670.60	670.58	670.62	670.76	671.06	671.09	670.94	670.72	670.47	670.21	669.98	8
	9 670.67	670.60	670.58	670.63	670.77	671.06	671.09	670.94	670.71	670.46	670.20	669.97	9
	10 670.67	670.60	670.58	670.63	670.79	671.06	671.10 +	670.93	670.70	670.46	670.20	669.97	10
m ü.M.	11 670.66	670.60	670.59	670.62	670.82	671.07	671.10 +	670.92	670.69	670.45	670.19	669.96	11
	12 670.66	670.60	670.59	670.62	670.84	671.07	671.09	670.91	670.68	670.44	670.18	669.96	12
	13 670.67	670.60	670.60	670.62	670.87	671.07	671.09	670.91	670.68	670.43	670.17	669.95	13
	14 670.66	670.60	670.60	670.63	670.89	671.07	671.09	670.91	670.67	670.42	670.16	669.94	14
	15 670.66	670.59	670.61	670.63	670.90	671.07	671.09	670.89	670.66	670.41	670.16	669.93	15
	16 670.66	670.58	670.61	670.63	670.91	671.07	671.09	670.89	670.66	670.40	670.15	669.92	16
	17 670.64	670.57	670.62	670.64 +	670.93	671.07	671.08	670.88	670.64	670.40	670.14	669.92	17
	18 670.65	670.57	670.62	670.63	670.95	671.07	671.08	670.87	670.63	670.39	670.13	669.91	18
	19 670.65	670.58	670.62	670.64 +	670.96	671.07	671.08	670.85	670.62	670.38	670.13	669.90	19
	20 670.65	670.59	670.63	670.63	670.96	671.07	671.07	670.85	670.62	670.37	670.13	669.89	20
+ Maximum	21 670.65	670.59	670.64	670.63	670.97	671.08 +	671.07	670.85	670.62	670.36	670.11	669.88	21
	22 670.64	670.57	670.64	670.64 +	670.98	671.08 +	671.07	670.85	670.61	670.35	670.09	669.88	22
	23 670.63 -	670.57	670.64	670.64 +	670.99	671.07	671.06	670.84	670.59	670.35	670.08	669.87	23
	24 670.64	670.56	670.65 +	670.64 +	671.00	671.07	671.06	670.83	670.58	670.34	670.09	669.87	24
	25 670.63 -	670.55 -	670.65 +	670.63	671.01	671.07	671.04	670.81	670.58	670.33	670.08	669.86	25
	26 670.64	670.56	670.64	670.64 +	671.01	671.08 +	671.05	670.81	670.57	670.32	670.06	669.86	26
	27 670.63 -	670.55 -	670.63	670.64 +	671.01	671.08 +	671.04	670.80	670.56	670.32	670.07	669.85	27
	28 670.65	670.55 -	670.63	670.62	671.02	671.08 +	671.03	670.79	670.55	670.31	670.05	669.84	28
	29 670.67	670.56	670.64	670.63	671.03 +	671.08 +	671.02	670.78 -	670.54 -	670.29	670.04 -	669.83	29
	30 670.66	670.63	670.63	670.64 +	671.03 +	671.08 +	671.01 -	670.78 -	670.54 -	670.28 -	670.04 -	669.83	30
	31 670.64	670.63	670.63	670.63	671.03 +	671.03 +	671.01 -	670.78 -	670.54 -	670.28 -	670.04 -	669.82 -	31
Monatsmittel	670.66	670.59	670.61	670.63	670.88	671.07 +	671.07 +	670.88	670.65	670.40	670.15	669.92 -	m ü.M.
Spitze Datum	670.70 3.	670.64 1.	670.65 23.	670.65 26.	671.04 29.	671.09 22.	671.11 + 7.	671.01 1.	670.77 1.	670.54 1.	670.27 1.	670.03 - 1.	m ü.M.
Amplitude	0.07	0.10	0.11	0.04 -	0.40 +	0.06	0.11	0.24	0.24	0.27	0.24	0.21	m

Jahr Mittel: 670.63 Spitze: 671.11 (07.07.2015) Minimum: 669.82 (31.12.2015) Amplitude: 1.29



Periode	2000 - 2015 (15 Jahre)												
Monatsmittel	670.61	670.55	670.50 -	670.51	670.55	670.56	670.60	670.62	670.65	670.67 +	670.63	670.58	m ü.M.
Monats-Spitze Jahr	671.62 + 2003	671.57 2003	671.49 2013	671.32 2013	671.26 - 2001	671.47 2013	671.45 2013	671.28 2013	671.36 2010	671.42 2010	671.39 2010	671.53 2002	m ü.M.
Monats-Minimum Jahr	669.83 2004	669.75 2005	669.71 - 2005	669.74 2005	669.91 2005	670.01 2007	670.07 2011	670.12 + 2002	670.10 2003	669.94 2003	669.87 2003	669.82 2015	m ü.M.
Monats-Amplitude Jahr	0.25 2012	0.22 - 2003	0.26 2009	0.37 2006	0.40 2015	0.43 2012	0.34 2007	0.47 2010	0.35 2005	0.46 2012	0.53 + 2002	0.27 2013	m ü.M.
Periode	Mittel: 670.59 Spitze: 671.62 (29.01.2003) Minimum: 669.71 (15.03.2005) Amplitude: 1.91												





**Grundwasserstände**

**Nr. 2091 Sand AG - SPB 2/00 -**

**KANTON ZUG**

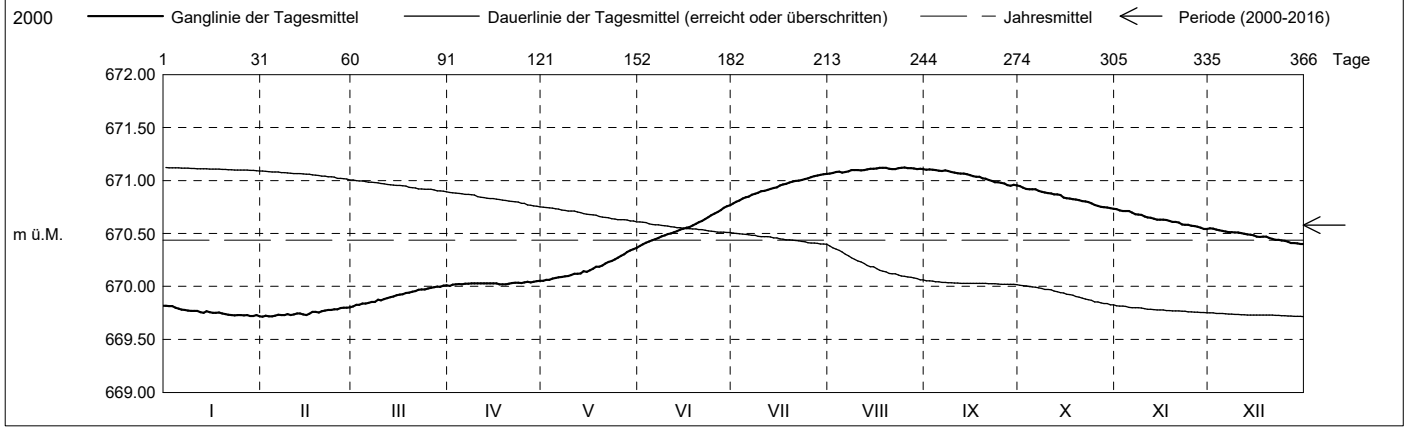
Koordinaten: 2'687'541' / 1'227'947'

Amt für Umwelt

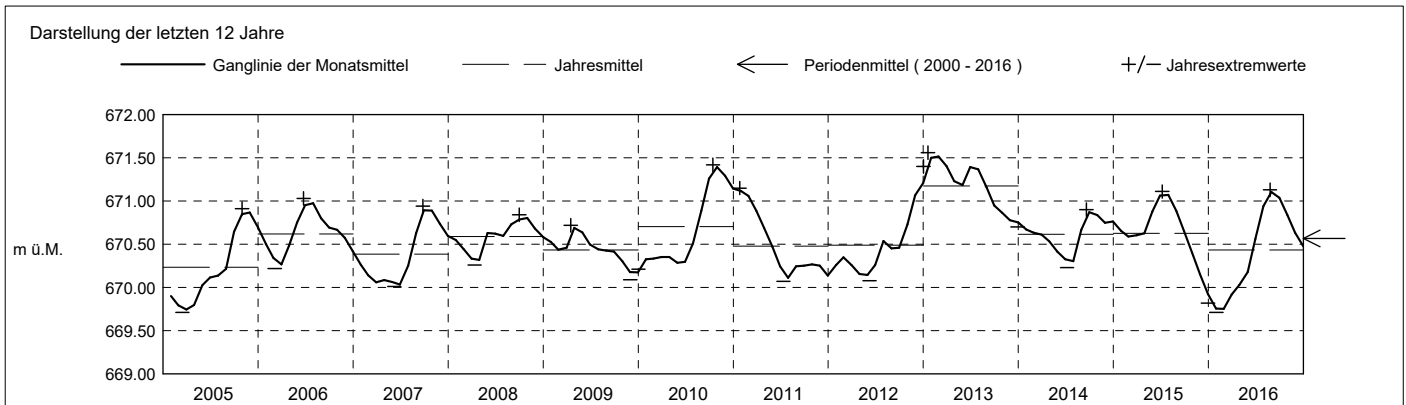
Abstichpunkt: 710.57 m ü.M. OK Terrain: 710.76 m ü.M.

2016	Januar	Februar	März	April	Mai	Juni	Juli	August	September	Oktober	November	Dezember	
Tagesmittel	1 669.82 +	669.71 -	669.81 -	670.01 -	670.05 -	670.38 -	670.79 -	671.06 -	671.10	670.95 +	670.73 +	670.55 +	1
	2 669.81	669.72	669.83	670.02	670.06	670.40	670.80	671.07	671.11 +	670.93	670.72	670.55 +	2
	3 669.81	669.72	669.83	670.02	670.06	670.41	670.81	671.08	671.10	670.92	670.71	670.54	3
	4 669.80	669.72	669.84	670.02	670.07	670.42	670.83	671.08	671.10	670.92	670.71	670.53	4
	5 669.79	669.72	669.84	670.02	670.08	670.44	670.84	671.07	671.09	670.92	670.71	670.53	5
	6 669.78	669.73	669.84	670.03	670.09	670.45	670.85	671.08	671.09	670.92	670.70	670.52	6
	7 669.78	669.73	669.85	670.03	670.09	670.46	670.86	671.09	671.09	670.90	670.68	670.51	7
	8 669.77	669.73	669.85	670.03	670.09	670.47	670.87	671.10	671.09	670.89	670.68	670.51	8
	9 669.77	669.74	669.88	670.03	670.10	670.48	670.89	671.10	671.08	670.89	670.68	670.51	9
	10 669.77	669.73	669.87	670.03	670.11	670.49	670.90	671.10	671.08	670.88	670.66	670.51	10
m ü.M.	11 669.77	669.73	669.88	670.03	670.12	670.50	670.90	671.10	671.07	670.88	670.65	670.50	11
	12 669.76	669.74	669.89	670.03	670.12	670.51	670.91	671.10	671.06	670.87	670.65	670.50	12
	13 669.75	669.74	669.90	670.03	670.12	670.52	670.92	671.10	671.07	670.87	670.64	670.49	13
	14 669.77	669.74	669.91	670.03	670.14	670.54	670.93	671.11	671.06	670.86	670.63	670.49	14
	15 669.76	669.73	669.92	670.03	670.14	670.54	670.94	671.11	671.05	670.84	670.63	670.48	15
	16 669.75	669.74	669.92	670.03	670.15	670.56	670.95	671.11	671.04	670.83	670.63	670.47	16
	17 669.75	669.76	669.93	670.02	670.17	670.56	670.96	671.12 +	671.04	670.83	670.63	670.47	17
	18 669.76	669.76	669.94	670.02	670.18	670.58	670.97	671.12 +	671.03	670.82	670.62	670.47	18
	19 669.74	669.76	669.94	670.02	670.19	670.59	670.98	671.12 +	671.02	670.82	670.61	670.47	19
	20 669.74	669.77	669.95	670.03	670.20	670.61	670.99	671.11	671.02	670.82	670.61	670.46	20
+ Maximum	21 669.73	669.77	669.96	670.03	670.22	670.62	670.99	671.11	671.01	670.80	670.60	670.45	21
	22 669.73	669.78	669.97	670.03	670.23	670.64	671.00	671.11	670.99	670.80	670.59	670.44	22
	23 669.73	669.78	669.97	670.04	670.24	670.66	671.01	671.12 +	670.98	670.79	670.58	670.44	23
	24 669.73	669.78	669.97	670.03	670.26	670.67	671.02	671.12 +	670.98	670.78	670.58	670.43	24
	25 669.73	669.79	669.98	670.04	670.27	670.69	671.02	671.12 +	670.98	670.77	670.57	670.43	25
	26 669.73	669.80 +	669.99	670.04	670.29	670.70	671.03	671.12 +	670.97	670.76	670.57	670.42	26
	27 669.73	669.80 +	669.99	670.04	670.30	670.72	671.04	671.12 +	670.96	670.75	670.57	670.41	27
	28 669.72 -	669.80 +	670.00	670.04	670.34	670.74	671.05	671.11	670.95 -	670.75	670.55	670.41	28
	29 669.72 -	669.80 +	670.00	670.05 +	670.33	670.76	671.05	671.11	670.96	670.75	670.54 -	670.41	29
	30 669.73		670.01 +	670.05 +	670.35	670.77 +	671.06 +	671.11	670.95 -	670.74	670.54 -	670.40 -	30
31 669.72 -		670.01 +	670.05 +	670.37 +		671.06 +	671.11	670.95 -	670.73 -	670.54 -	670.40 -	31	
Monatsmittel	669.76	669.75 -	669.92	670.03	670.18	670.56	670.94	671.10 +	671.04	670.84	670.63	670.47	m ü.M.
Spitze Datum	669.82 1.	669.81 - 28.	670.02 31.	670.06 30.	670.37 31.	670.77 29.	671.07 30.	671.13 + 25.	671.11 1.	670.96 1.	670.74 1.	670.55 1.	m ü.M.
Amplitude	0.11	0.10	0.22	0.06 -	0.32	0.40 +	0.29	0.07	0.16	0.23	0.20	0.15	m

Jahr Mittel: 670.44 Spitze: 671.13 (25.08.2016) Minimum: 669.71 (31.01.2016) Amplitude: 1.42



Periode	2000 - 2016 ( 16 Jahre )												
Monatsmittel	670.55	670.50	670.46 -	670.48	670.53	670.56	670.62	670.65	670.67	670.68 +	670.63	670.58	m ü.M.
Monats-Spitze Jahr	671.62 + 2003	671.57 2003	671.49 2013	671.32 2013	671.26 - 2001	671.47 2013	671.45 2013	671.28 2013	671.36 2010	671.42 2010	671.39 2010	671.53 2002	m ü.M.
Monats-Minimum Jahr	669.71 - 2016	669.71 - 2016	669.71 - 2005	669.74 2005	669.91 2005	670.01 2007	670.07 2011	670.12 + 2002	670.10 2003	669.94 2003	669.87 2003	669.82 2015	m ü.M.
Monats-Amplitude Jahr	0.25 2012	0.22 - 2003	0.26 2009	0.37 2006	0.40 2015	0.43 2012	0.34 2007	0.47 2010	0.35 2005	0.46 2012	0.53 + 2002	0.27 2013	m ü.M.
Periode	Mittel: 670.58 Spitze: 671.62 (29.01.2003) Minimum: 669.71 (15.03.2005) Amplitude: 1.91												



**Grundwasserstände**

**Nr. 2091 Sand AG - SPB 2/00 -**

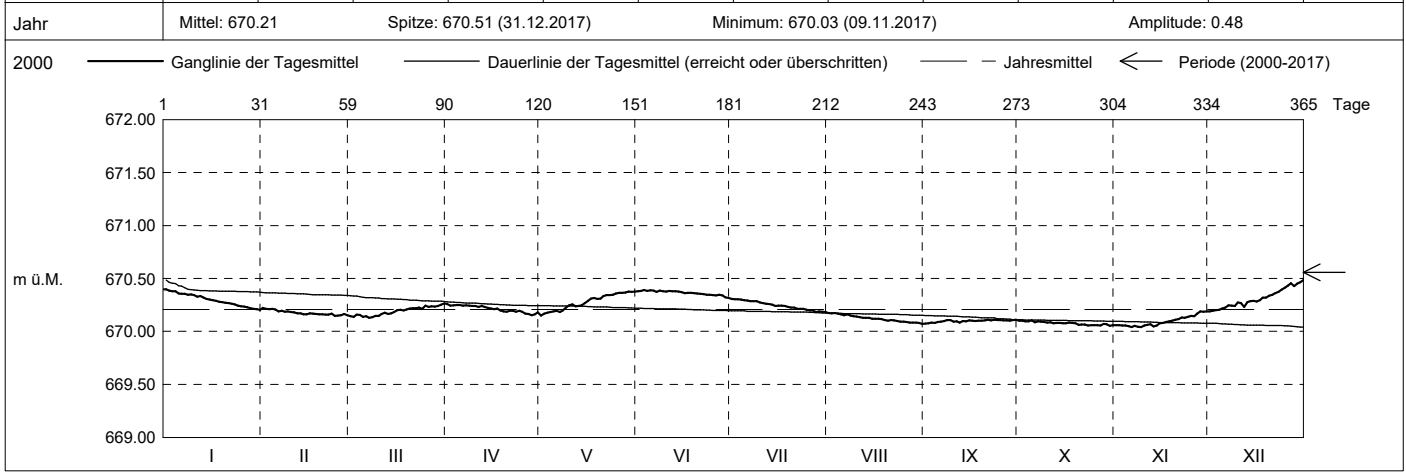
**KANTON ZUG**

Koordinaten: 2'687'541' / 1'227'947'

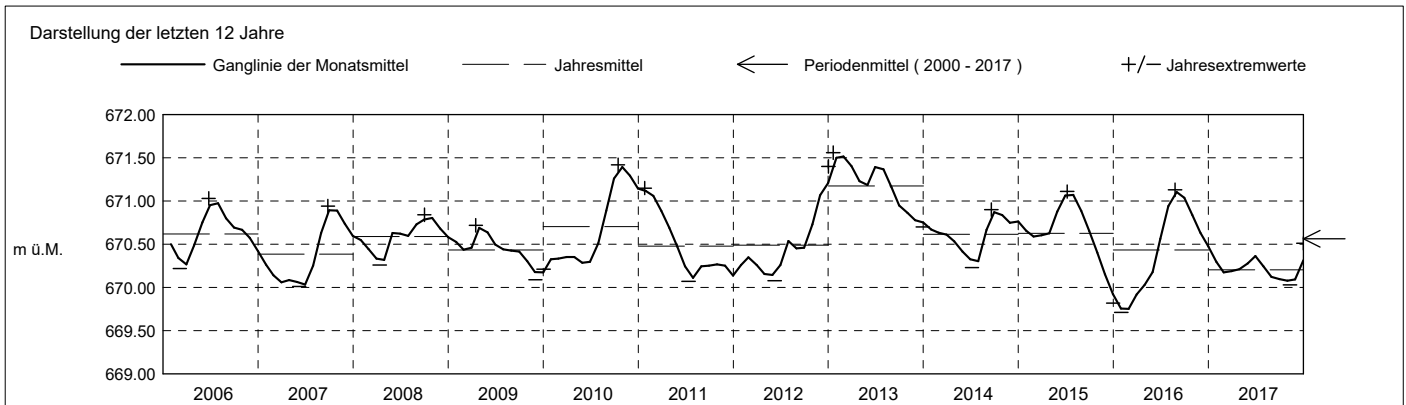
Amt für Umwelt

Abstichpunkt: 710.57 m ü.M. OK Terrain: 710.76 m ü.M.

2017	Januar	Februar	März	April	Mai	Juni	Juli	August	September	Oktober	November	Dezember	
Tagesmittel	1 670.40 +	670.22 +	670.14	670.26 +	670.15 -	670.38	670.31 +	670.17 +	670.08 -	670.10 +	670.06	670.19 -	1
	2 670.39	670.21	670.14	670.24	670.17	670.38	670.30	670.17 +	670.08 -	670.10 +	670.06	670.19 -	2
	3 670.38	670.21	670.16	670.25	670.18	670.39 +	670.30	670.17 +	670.09	670.10 +	670.06	670.20	3
	4 670.38	670.21	670.15	670.25	670.18	670.38	670.30	670.17 +	670.08 -	670.10 +	670.06	670.20	4
	5 670.36	670.21	670.14	670.25	670.19	670.39 +	670.30	670.16	670.09	670.10 +	670.05	670.22	5
	6 670.35	670.19	670.14	670.24	670.19	670.39 +	670.29	670.15	670.09	670.09	670.04 -	670.23	6
	7 670.35	670.19	670.13 -	670.25	670.18	670.37	670.29	670.16	670.10	670.10 +	670.05	670.25	7
	8 670.35	670.19	670.14	670.24	670.20	670.39 +	670.28	670.15	670.11 +	670.09	670.04 -	670.24	8
	9 670.35	670.19	670.15	670.24	670.22	670.38	670.29	670.15	670.11 +	670.09	670.04 -	670.24	9
	10 670.34	670.18	670.15	670.24	670.24	670.22	670.38	670.28	670.14	670.09	670.06	670.27	10
m ü.M.	11 670.33	670.18	670.17	670.23	670.25	670.38	670.27	670.14	670.09	670.09	670.06	670.27	11
	12 670.33	670.17	670.18	670.24	670.24	670.38	670.26	670.13	670.08 -	670.08	670.07	670.23	12
	13 670.32	670.17	670.16	670.23	670.24	670.38	670.26	670.13	670.10	670.08	670.05	670.28	13
	14 670.31	670.16	670.17	670.22	670.25	670.38	670.25	670.13	670.09	670.08	670.06	670.29	14
	15 670.30	670.16	670.18	670.22	670.27	670.37	670.24	670.12	670.10	670.08	670.08	670.29	15
	16 670.30	670.17	670.20	670.21	670.29	670.36	670.24	670.12	670.10	670.08	670.08	670.28	16
	17 670.29	670.17	670.20	670.22	670.31	670.36	670.24	670.12	670.10	670.08	670.09	670.30	17
	18 670.28	670.16	670.20	670.20	670.32	670.37	670.24	670.12	670.10	670.08	670.09	670.32	18
	19 670.28	670.16	670.21	670.19	670.31	670.36	670.23	670.11	670.10	670.08	670.10	670.32	19
	20 670.27	670.16	670.22	670.19	670.31	670.36	670.22	670.10	670.10	670.06	670.11	670.34	20
+ Maximum	21 670.27	670.16	670.22	670.20	670.33	670.36	670.22	670.11	670.11 +	670.07	670.12	670.34	21
	22 670.26	670.16	670.22	670.20	670.34	670.35	670.21	670.10	670.10	670.06	670.13	670.36	22
	23 670.26	670.17	670.23	670.19	670.34	670.34	670.21	670.10	670.11 +	670.06	670.13	670.37	23
	24 670.24	670.15 -	670.21	670.19	670.35	670.34	670.21	670.09	670.11 +	670.06	670.14	670.39	24
	25 670.24	670.15 -	670.24	670.18	670.36	670.34	670.20	670.09	670.11 +	670.06	670.15	670.41	25
	26 670.24	670.15 -	670.23	670.17	670.36	670.34	670.20	670.09	670.10	670.06	670.14	670.43	26
	27 670.23	670.16	670.24	670.16	670.36	670.35	670.20	670.09	670.10	670.06	670.17	670.46	27
	28 670.22	670.15 -	670.24	670.15 -	670.37	670.34	670.18 -	670.08	670.10	670.07	670.19 +	670.43	28
	29 670.21 -		670.24	670.16	670.38 +	670.32 -	670.19	670.09	670.11 +	670.07	670.19 +	670.45	29
	30 670.21 -		670.25	670.18	670.37	670.32 -	670.19	670.08	670.11 +	670.05 -	670.19 +	670.46	30
31 670.21 -		670.26 +		670.38 +		670.18 -	670.07 -		670.06		670.48 +	31	
Monatsmittel	670.30	670.18	670.19	670.21	670.28	670.36 +	670.25	670.12	670.10	670.08 -	670.09	670.31	m ü.M.
Spitze Datum	670.40 1.	670.23 1.	670.27 31.	670.27 1.	670.39 29.	670.40 3.	670.31 1.	670.18 1.	670.12 - 8.	670.12 - 3.	670.20 30.	670.51 + 31.	m ü.M.
Amplitude	0.20	0.09	0.15	0.13	0.26	0.09	0.13	0.11	0.05 -	0.08	0.17	0.33 +	m
Jahr	Mittel: 670.21      Spitze: 670.51 (31.12.2017)      Minimum: 670.03 (09.11.2017)      Amplitude: 0.48												



Periode	2000 - 2017 ( 17 Jahre )												
Monatsmittel	670.54	670.49	670.44 -	670.47	670.51	670.55	670.60	670.62	670.64	670.65 +	670.60	670.56	m ü.M.
Monats-Spitze Jahr	671.62 + 2003	671.57 2003	671.49 2013	671.32 2013	671.26 - 2001	671.47 2013	671.45 2013	671.28 2013	671.36 2010	671.42 2010	671.39 2010	671.53 2002	m ü.M.
Monats-Minimum Jahr	669.71 - 2016	669.71 - 2016	669.71 - 2005	669.74 2005	669.91 2005	670.01 2007	670.07 + 2011	670.07 + 2017	670.07 + 2005	669.94 2003	669.87 2003	669.82 2015	m ü.M.
Monats-Amplitude Jahr	0.25 2012	0.22 - 2003	0.26 2009	0.37 2006	0.40 2015	0.43 2012	0.34 2007	0.47 2010	0.35 2005	0.46 2012	0.53 + 2002	0.33 2017	m ü.M.
Periode	Mittel: 670.56      Spitze: 671.62 (29.01.2003)      Minimum: 669.71 (15.03.2005)      Amplitude: 1.91												



**Grundwasserstände**

**Nr. 2091 Sand AG - SPB 2/00 -**

**KANTON ZUG**

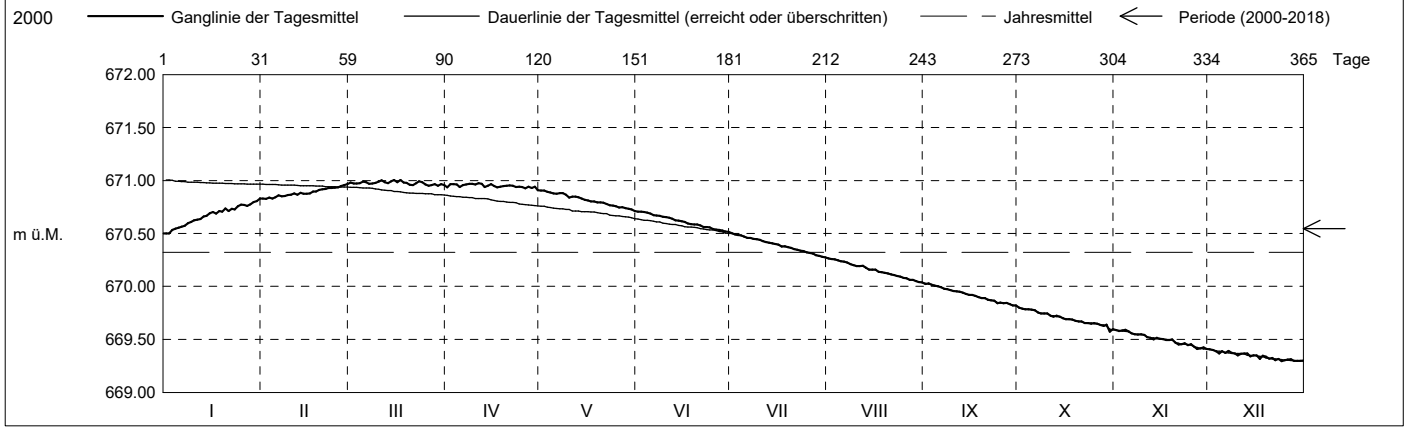
Koordinaten: 2'687'541' / 1'227'947'

Amt für Umwelt

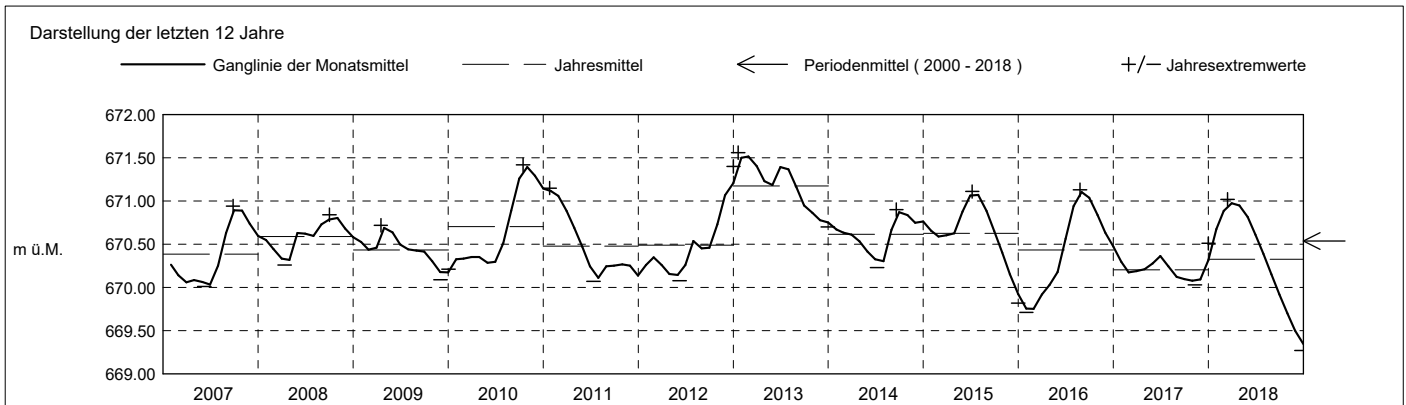
Abstichpunkt: 710.57 m ü.M. OK Terrain: 710.76 m ü.M.

2018	Januar	Februar	März	April	Mai	Juni	Juli	August	September	Oktober	November	Dezember	
Tagesmittel	1 670.50 -	670.83 -	670.98	670.93	670.90	670.71 +	670.50 +	670.27 +	670.02	669.80 +	669.59 +	669.41 +	1
	2 670.50 -	670.83 -	670.97	670.97 +	670.91 +	670.70	670.49	670.26	670.03 +	669.79	669.58	669.40	2
	3 670.53	670.84	670.97	670.96	670.89	670.70	670.48	670.26	670.02	669.79	669.58	669.39	3
	4 670.54	670.83 -	670.97	670.96	670.89	670.70	670.48	670.24	670.01	669.78	669.59 +	669.37	4
	5 670.55	670.84	670.99	670.94	670.88	670.69	670.47	670.24	670.00	669.78	669.58	669.39	5
	6 670.56	670.86	670.98	670.96	670.88	670.67	670.46	670.23	669.99	669.78	669.56	669.37	6
	7 670.57	670.85	670.97	670.96	670.88	670.67	670.46	670.23	669.98	669.76	669.55	669.39	7
	8 670.60	670.85	670.97	670.97 +	670.88	670.67	670.45	670.21	669.97	669.75	669.54	669.37	8
	9 670.61	670.86	670.98	670.97 +	670.87	670.66	670.45	670.20	669.97	669.75	669.55	669.37	9
	10 670.63	670.86	670.99	670.96	670.84	670.65	670.44	670.19	669.96	669.75	669.54	669.35	10
m ü.M.	11 670.63	670.88	671.00 +	670.97 +	670.85	670.85	670.43	670.19	669.95	669.72	669.52	669.36	11
	12 670.64	670.87	670.98	670.97 +	670.85	670.84	670.42	670.19	669.95	669.71	669.52	669.37	12
	13 670.66	670.88	670.97	670.94	670.84	670.62	670.41	670.18	669.94	669.72	669.50	669.37	13
	14 670.67	670.87	670.99	670.95	670.83	670.62	670.41	670.16	669.93	669.72	669.51	669.34	14
	15 670.69	670.88	671.00 +	670.97 +	670.82	670.62	670.40	670.16	669.92	669.70	669.51	669.35	15
	16 670.70	670.88	670.98	670.95	670.81	670.61	670.40	670.16	669.92	669.69	669.50	669.35	16
	17 670.69	670.90	671.00 +	670.94	670.80	670.59	670.38	670.14	669.91	669.69	669.49	669.32	17
	18 670.71	670.90	670.98	670.94	670.80	670.59	670.38	670.13	669.90	669.69	669.49	669.35	18
	19 670.71	670.91	670.98	670.95	670.79	670.59	670.37	670.13	669.89	669.67	669.50	669.34	19
	20 670.73	670.92	670.96	670.95	670.79	670.59	670.36	670.12	669.89	669.67	669.47	669.32	20
+ Maximum	21 670.71	670.92	670.96	670.95	670.79	670.58	670.35	670.11	669.88	669.67	669.45	669.33	21
	22 670.73	670.93	670.97	670.95	670.78	670.56	670.34	670.11	669.87	669.65	669.45	669.30	22
	23 670.73	670.93	670.99	670.94	670.77	670.56	670.34	670.10	669.87	669.65	669.46	669.32	23
	24 670.76	670.93	670.98	670.94	670.76	670.56	670.33	670.09	669.84	669.65	669.45	669.29 -	24
	25 670.77	670.93	670.96	670.94	670.76	670.54	670.32	670.08	669.85	669.65	669.45	669.30	25
	26 670.77	670.95	670.95 -	670.93	670.74	670.54	670.32	670.08	669.84	669.65	669.43	669.31	26
	27 670.76	670.96	670.96	670.94	670.75	670.53	670.31	670.06	669.84	669.64	669.41 -	669.31	27
	28 670.78	670.97 +	670.97	670.93	670.74	670.53	670.29	670.06	669.83	669.63	669.42	669.30	28
	29 670.79	670.95 -	670.95 -	670.94	670.73	670.52 -	670.29	670.05	669.82 -	669.64	669.42	669.30	29
	30 670.80	670.97	670.97	670.91 -	670.73	670.52 -	670.28	670.04 -	669.82 -	669.57 -	669.41 -	669.30	30
31 670.83 +	670.96	670.96	670.71 -	670.71 -	670.52 -	670.27 -	670.04 -	669.82 -	669.60	669.41 -	669.30	31	
Monatsmittel	670.67	670.89	670.98 +	670.95	670.82	670.61	670.39	670.15	669.92	669.70	669.50	669.34 -	m ü.M.
Spitze Datum	670.84 31.	670.98 28.	671.02 + 15.	670.99 11.	670.91 1.	670.71 1.	670.51 1.	670.27 1.	670.04 2.	669.82 1.	669.61 1.	669.42 - 2.	m ü.M.
Amplitude	0.36 +	0.16	0.08 -	0.09	0.21	0.20	0.25	0.24	0.23	0.26	0.21	0.15	m

Jahr Mittel: 670.32 Spitze: 671.02 (15.03.2018) Minimum: 669.27 (24.12.2018) Amplitude: 1.75



Periode	2000 - 2018 (18 Jahre)												
Monatsmittel	670.55	670.51	670.47 -	670.49	670.53	670.56	670.59	670.60 +	670.60 +	670.60 +	670.54	670.50	m ü.M.
Monats-Spitze Jahr	671.62 + 2003	671.57 2003	671.49 2013	671.32 2013	671.26 - 2001	671.47 2013	671.45 2013	671.28 2013	671.36 2010	671.42 2010	671.39 2010	671.53 2002	m ü.M.
Monats-Minimum Jahr	669.71 2016	669.71 2016	669.71 2005	669.74 2005	669.91 2005	670.01 2007	670.07 + 2011	670.03 2018	669.81 2018	669.56 2018	669.40 2018	669.27 - 2018	m ü.M.
Monats-Amplitude Jahr	0.36 2018	0.22 - 2003	0.26 2009	0.37 2006	0.40 2015	0.43 2012	0.34 2007	0.47 2010	0.35 2005	0.46 2012	0.53 + 2002	0.33 2017	m ü.M.
Periode	Mittel: 670.54 Spitze: 671.62 (29.01.2003) Minimum: 669.27 (24.12.2018) Amplitude: 2.35												



**Grundwasserstände**

**Nr. 2091 Sand AG - SPB 2/00 -**

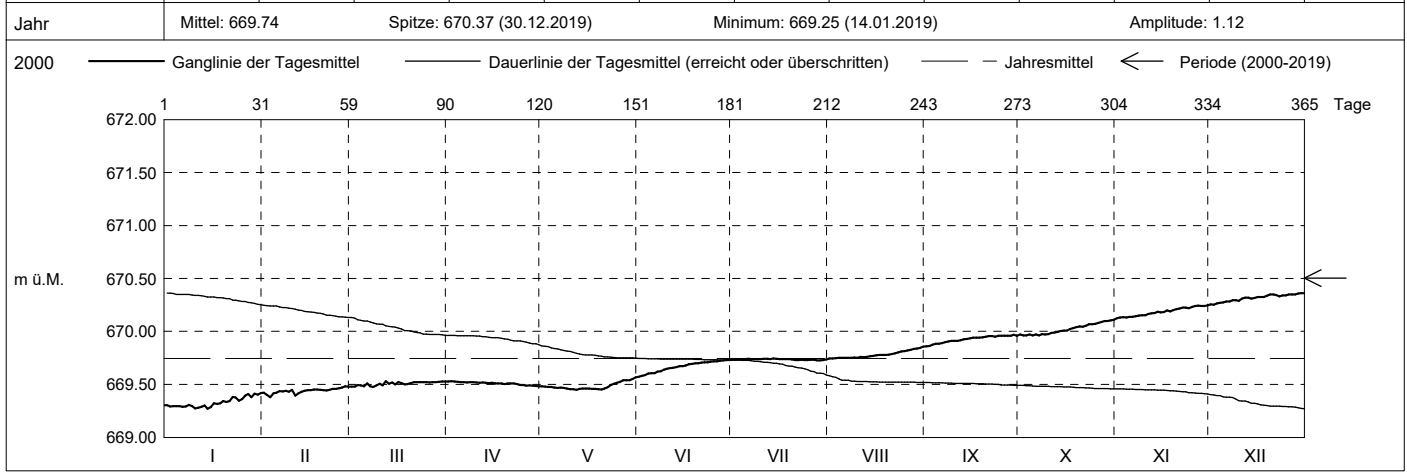
**KANTON ZUG**

Koordinaten: 2'687'541' / 1'227'947'

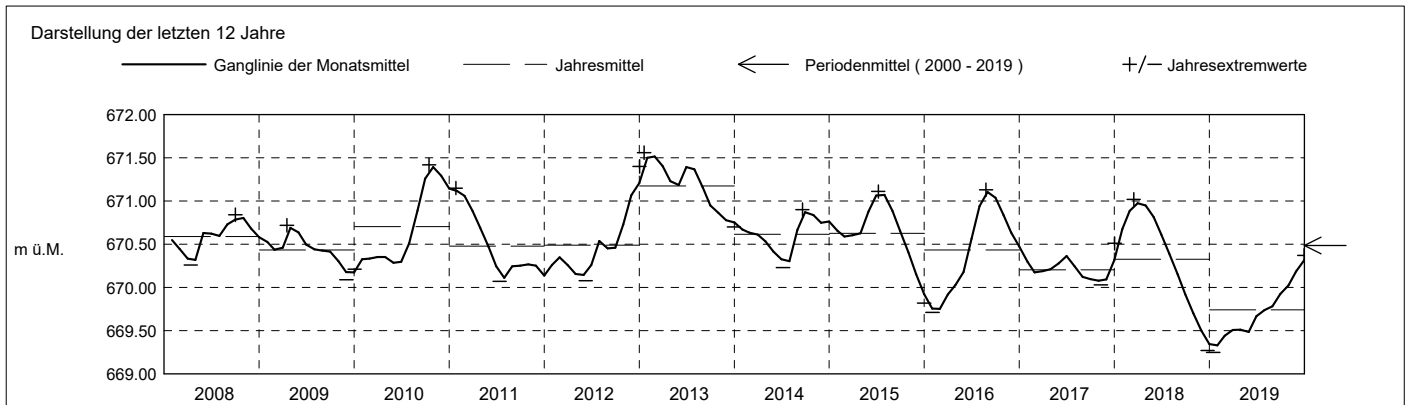
Amt für Umwelt

Abstichpunkt: 710.57 m ü.M. OK Terrain: 710.76 m ü.M.

2019	Januar	Februar	März	April	Mai	Juni	Juli	August	September	Oktober	November	Dezember	
Tagesmittel	1 669.30	669.42	669.48 -	669.53 +	669.48	669.57 -	669.73 -	669.74 -	669.86 -	669.97	670.13 -	670.26	1
	2 669.29	669.40	669.48 -	669.53 +	669.48	669.58	669.73 -	669.75	669.86 -	669.96 -	670.13 -	670.25 -	2
	3 669.29	669.38 -	669.49	669.53 +	669.48	669.59	669.74 +	669.75	669.87	669.96 -	670.14	670.27	3
	4 669.29	669.41	669.49	669.53 +	669.47	669.60	669.74 +	669.75	669.88	669.97	670.13 -	670.27	4
	5 669.29	669.42	669.48 -	669.52	669.47	669.61	669.74 +	669.75	669.88	669.96 -	670.14	670.27	5
	6 669.29	669.44	669.51	669.52	669.47	669.61	669.74 +	669.75	669.89	669.97	670.14	670.28	6
	7 669.29	669.43	669.48 -	669.52	669.47	669.62	669.74 +	669.75	669.90	669.96 -	670.15	670.28	7
	8 669.31	669.44	669.48 -	669.52	669.47	669.63	669.74 +	669.75	669.91	669.97	670.15	670.29	8
	9 669.29	669.43	669.49	669.52	669.46	669.64	669.74 +	669.75	669.91	669.97	670.15	670.29	9
	10 669.27 -	669.45	669.51	669.52	669.46	669.65	669.74 +	669.75	669.91	669.97	670.15	670.29	10
m ü.M.	11 669.28	669.40	669.49	669.52	669.46	669.65	669.74 +	669.76	669.91	669.98	670.16	670.31	11
	12 669.29	669.41	669.53 +	669.52	669.45 -	669.66	669.74 +	669.76	669.92	669.99	670.17	670.32	12
	13 669.30	669.43	669.51	669.52	669.46	669.66	669.74 +	669.76	669.92	670.00	670.17	670.32	13
	14 669.27 -	669.44	669.52	669.51	669.46	669.67	669.74 +	669.77	669.93	670.00	670.19	670.31	14
	15 669.29	669.45	669.50	669.52	669.46	669.67	669.74 +	669.77	669.94	670.01	670.18	670.32	15
	16 669.32	669.45	669.52	669.51	669.46	669.68	669.74 +	669.77	669.94	670.01	670.18	670.33	16
	17 669.32	669.45	669.51	669.51	669.46	669.69	669.74 +	669.78	669.94	670.02	670.20	670.33	17
	18 669.32	669.45	669.50	669.51	669.46	669.69	669.74 +	669.78	669.94	670.03	670.19	670.32	18
	19 669.34	669.45	669.50	669.50	669.46	669.70	669.74 +	669.78	669.94	670.04	670.20	670.34	19
	20 669.34	669.44	669.51	669.51	669.45 -	669.70	669.74 +	669.78	669.95	670.05	670.21	670.35	20
+ Maximum	21 669.34	669.44	669.52	669.51	669.46	669.71	669.73 -	669.79	669.96	670.04	670.22	670.35	21
	22 669.38	669.45	669.52	669.51	669.47	669.71	669.73 -	669.79	669.96	670.05	670.22	670.34	22
	23 669.38	669.46	669.52	669.50	669.49	669.71	669.73 -	669.80	669.95	670.07	670.23	670.33	23
	24 669.34	669.46	669.52	669.49	669.51	669.71	669.73 -	669.81	669.96	670.07	670.22	670.34	24
	25 669.36	669.46	669.52	669.49	669.52	669.72	669.73 -	669.81	669.96	670.07	670.23	670.34	25
	26 669.39	669.47	669.52	669.49	669.53	669.72	669.73 -	669.82	669.96	670.08	670.24	670.35	26
	27 669.41	669.48 +	669.52	669.49	669.54	669.72	669.73 -	669.83	669.96	670.09	670.24	670.35	27
	28 669.38	669.48 +	669.52	669.49	669.54	669.73 +	669.73 -	669.83	669.96	670.10	670.24	670.35	28
	29 669.41	669.48 +	669.53 +	669.49	669.54	669.73 +	669.73 -	669.84	669.97 +	670.10	670.24	670.36 +	29
	30 669.40	669.48 +	669.53 +	669.48 -	669.55	669.73 +	669.73 -	669.85	669.96	670.10	670.25 +	670.36 +	30
31 669.42 +	669.48 +	669.53 +	669.48 -	669.57 +	669.73 +	669.74 +	669.86 +	669.96	670.11 +	670.25 +	670.36 +	31	
Monatsmittel	669.33 -	669.44	669.51	669.51	669.48	669.67	669.74	669.78	669.93	670.02	670.19	670.32 +	m ü.M.
Spitze Datum	669.45 - 30.	669.49 27.	669.55 12.	669.54 3.	669.57 31.	669.73 27.	669.75 6.	669.86 31.	669.97 29.	670.11 30.	670.26 30.	670.37 + 30.	m ü.M.
Amplitude	0.20 +	0.12	0.09	0.06	0.12	0.16	0.03 -	0.12	0.11	0.16	0.14	0.12	m
Jahr	Mittel: 669.74		Spitze: 670.37 (30.12.2019)				Minimum: 669.25 (14.01.2019)				Amplitude: 1.12		



Periode	2000 - 2019 ( 19 Jahre )												
Monatsmittel	670.48	670.45	670.42 -	670.44	670.47	670.51	670.54	670.55	670.57 +	670.57 +	670.53	670.49	m ü.M.
Monats-Spitze Jahr	671.62 + 2003	671.57 2003	671.49 2013	671.32 2013	671.26 - 2001	671.47 2013	671.45 2013	671.28 2013	671.36 2010	671.42 2010	671.39 2010	671.53 2002	m ü.M.
Monats-Minimum Jahr	669.25 - 2019	669.37 2019	669.46 2019	669.48 2019	669.45 2019	669.57 2019	669.72 2019	669.74 2019	669.81 + 2018	669.56 2018	669.40 2018	669.27 2018	m ü.M.
Monats-Amplitude Jahr	0.36 2018	0.22 - 2003	0.26 2009	0.37 2006	0.40 2015	0.43 2012	0.34 2007	0.47 2010	0.35 2005	0.46 2012	0.53 + 2002	0.33 2017	m ü.M.
Periode	Mittel: 670.50		Spitze: 671.62 (29.01.2003)				Minimum: 669.25 (14.01.2019)				Amplitude: 2.37		



**Grundwasserstände**

**Nr. 2091**

**Sand AG - SPB 2/00 -**

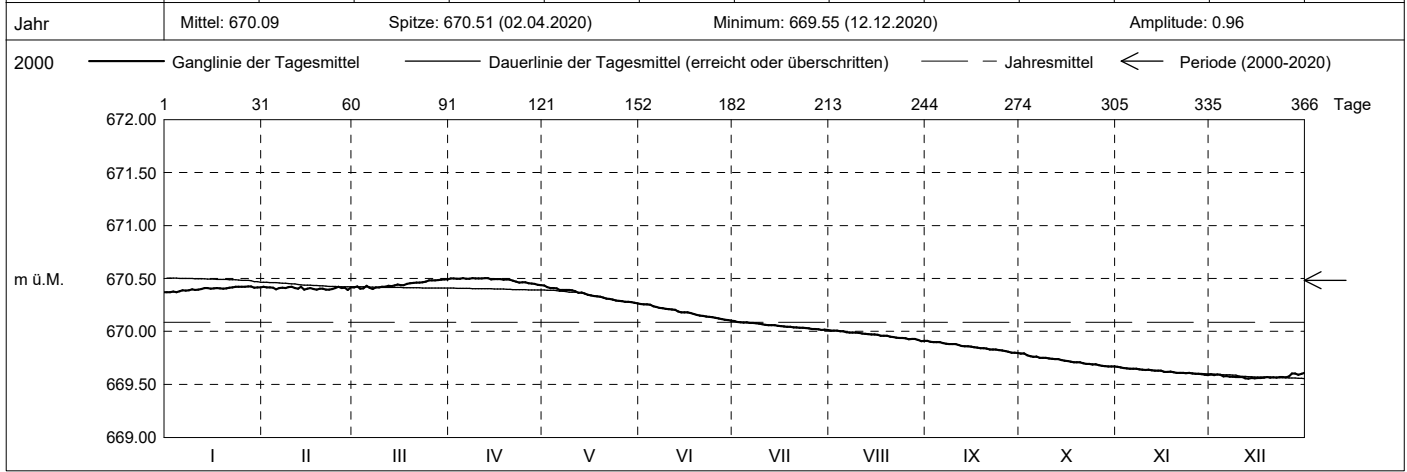
**KANTON ZUG**

Koordinaten: 2'687'541' / 1'227'947'

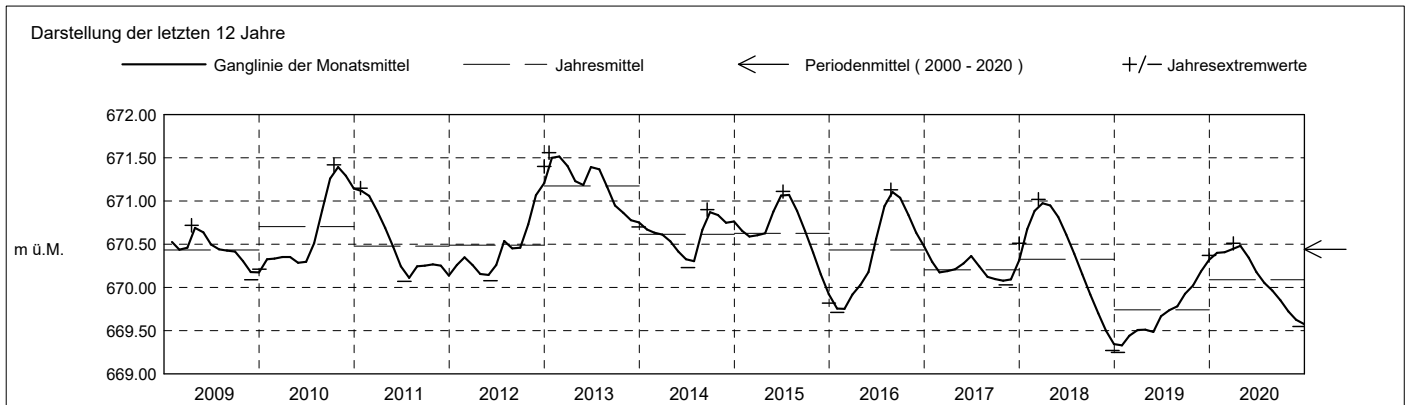
Amt für Umwelt

Abstichpunkt: 710.57 m ü.M. OK Terrain: 710.76 m ü.M.

2020	Januar	Februar	März	April	Mai	Juni	Juli	August	September	Oktober	November	Dezember	
Tagesmittel	1 670.37 -	670.42 +	670.42	670.50	670.43 +	670.26 +	670.10 +	670.01 +	669.91 +	669.79 +	669.67 +	669.59	1
	2 670.37 -	670.41	670.43	670.50	670.42	670.26 +	670.09	670.01 +	669.90	669.79 +	669.66	669.59	2
	3 670.38	670.42 +	670.40 -	670.50	670.41	670.26 +	670.09	670.01 +	669.90	669.77	669.65	669.59	3
	4 670.37 -	670.41	670.41	670.50	670.41	670.25	670.09	670.00	669.90	669.77	669.65	669.59	4
	5 670.38	670.40	670.43	670.50	670.41	670.24	670.09	670.00	669.90	669.76	669.65	669.58	5
	6 670.39	670.41	670.41	670.50	670.39	670.23	670.08	669.99	669.89	669.76	669.65	669.58	6
	7 670.39	670.41	670.40 -	670.50	670.39	670.22	670.08	669.99	669.88	669.75	669.65	669.57	7
	8 670.39	670.41	670.41	670.50	670.39	670.22	670.08	669.99	669.88	669.75	669.64	669.57	8
	9 670.40	670.42 +	670.42	670.50	670.39	670.21	670.07	669.99	669.88	669.75	669.64	669.57	9
	10 670.39	670.42 +	670.42	670.50	670.39	670.21	670.07	669.99	669.88	669.74	669.64	669.57	10
m ü.M.	11 670.40	670.41	670.42	670.50	670.38	670.21	670.06	669.98	669.87	669.74	669.64	669.57	11
	12 670.40	670.40	670.43	670.51 +	670.36	670.20	670.06	669.98	669.86	669.74	669.63	669.56	12
	13 670.41	670.42 +	670.43	670.50	670.37	670.19	670.06	669.97	669.86	669.74	669.63	669.55 -	13
	14 670.41	670.40	670.43	670.49	670.36	670.18	670.06	669.97	669.86	669.73	669.63	669.56	14
	15 670.40	670.40	670.44	670.49	670.35	670.18	670.05	669.97	669.86	669.72	669.63	669.56	15
	16 670.41	670.41	670.44	670.49	670.34	670.18	670.05	669.97	669.85	669.72	669.62	669.56	16
	17 670.41	670.40	670.44	670.49	670.33	670.17	670.05	669.96	669.85	669.71	669.62	669.56	17
	18 670.41	670.40	670.45	670.49	670.33	670.16	670.04	669.96	669.84	669.71	669.62	669.56	18
	19 670.40	670.40	670.45	670.49	670.33	670.16	670.04	669.96	669.84	669.71	669.61	669.57	19
	20 670.41	670.40	670.46	670.49	670.32	670.15	670.04	669.95	669.84	669.71	669.61	669.56	20
+ Maximum	21 670.41	670.39 -	670.46	670.48	670.31	670.15	670.04	669.95	669.83	669.70	669.61	669.57	21
	22 670.42 +	670.40	670.46	670.47	670.31	670.14	670.04	669.94	669.83	669.69	669.61	669.56	22
	23 670.42 +	670.40	670.46	670.46	670.30	670.14	670.04	669.94	669.83	669.69	669.61	669.57	23
	24 670.42 +	670.41	670.47	670.46	670.29	670.13	670.03	669.94	669.82	669.69	669.61	669.57	24
	25 670.42 +	670.42 +	670.48	670.46	670.29	670.13	670.03	669.94	669.82	669.69	669.60	669.57	25
	26 670.42 +	670.41	670.48	670.46	670.29	670.12	670.02	669.93	669.81	669.68	669.60	669.58	26
	27 670.42 +	670.41	670.48	670.45	670.28	670.12	670.02	669.93	669.81	669.67 -	669.60	669.60	27
	28 670.42 +	670.39 -	670.48	670.45	670.28	670.11	670.02	669.93	669.80 -	669.67 -	669.60	669.60	28
	29 670.41	670.42 +	670.49 +	670.44 -	670.28	670.11	670.02	669.92	669.80 -	669.67 -	669.59 -	669.59	29
	30 670.42 +		670.49 +	670.44 -	670.27	670.10 -	670.02	669.91 -	669.80 -	669.67 -	669.59 -	669.60	30
	31 670.42 +		670.49 +		670.26 -		670.01 -	669.91 -	669.80 -	669.67 -		669.61 +	31
Monatsmittel	670.40	670.41	670.45	670.48 +	670.34	670.18	670.05	669.96	669.85	669.72	669.63	669.58 -	m ü.M.
Spitze Datum	670.43 27.	670.45 4.	670.49 25.	670.51 + 2.	670.44 1.	670.26 1.	670.10 1.	670.01 1.	669.91 1.	669.80 2.	669.67 1.	669.62 - 27.	m ü.M.
Amplitude	0.06 -	0.07	0.09	0.08	0.18 +	0.16	0.09	0.11	0.12	0.14	0.09	0.07	m
Jahr	Mittel: 670.09      Spitze: 670.51 (02.04.2020)      Minimum: 669.55 (12.12.2020)      Amplitude: 0.96												



Periode	2000 - 2020 ( 20 Jahre )												
Monatsmittel	670.48	670.45	670.42 -	670.44	670.47	670.49	670.52	670.53 +	670.53 +	670.53 +	670.48	670.45	m ü.M.
Monats-Spitze Jahr	671.62 + 2003	671.57 2003	671.49 2013	671.32 2013	671.26 - 2001	671.47 2013	671.45 2013	671.28 2013	671.36 2010	671.42 2010	671.39 2010	671.53 2002	m ü.M.
Monats-Minimum Jahr	669.25 - 2019	669.37 2019	669.46 2019	669.48 2019	669.45 2019	669.57 2019	669.72 2019	669.74 2019	669.79 + 2020	669.56 2018	669.40 2018	669.27 2018	m ü.M.
Monats-Amplitude Jahr	0.36 2018	0.22 - 2003	0.26 2009	0.37 2006	0.40 2015	0.43 2012	0.34 2007	0.47 2010	0.35 2005	0.46 2012	0.53 + 2002	0.33 2017	m ü.M.
Periode	Mittel: 670.48      Spitze: 671.62 (29.01.2003)      Minimum: 669.25 (14.01.2019)      Amplitude: 2.37												



**Grundwasserstände**

**Nr. 2091 Sand AG - SPB 2/00 -**

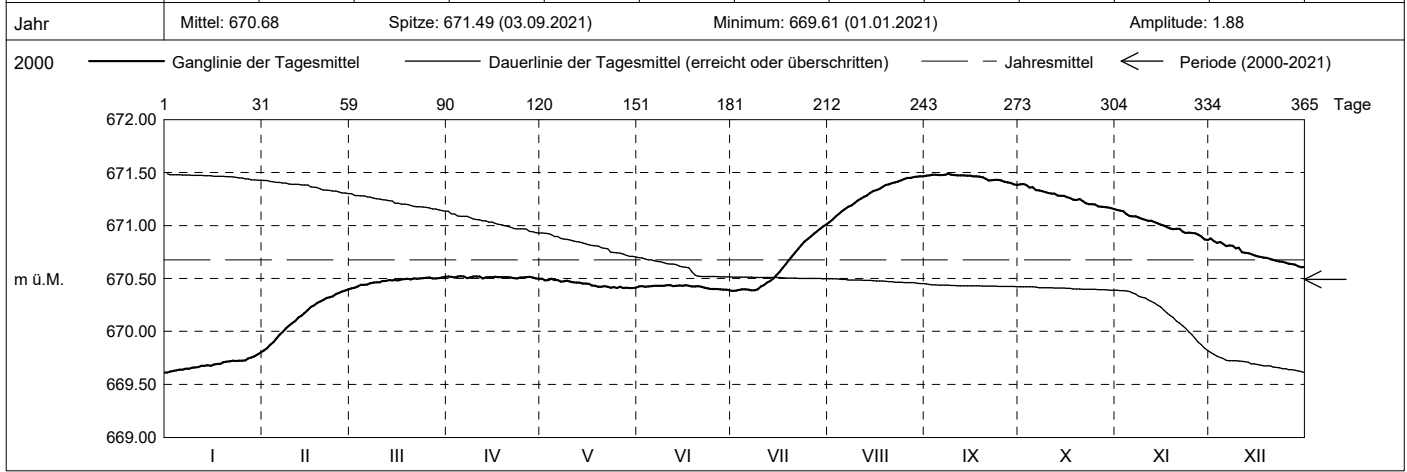
**KANTON ZUG**

Koordinaten: 2'687'541' / 1'227'947'

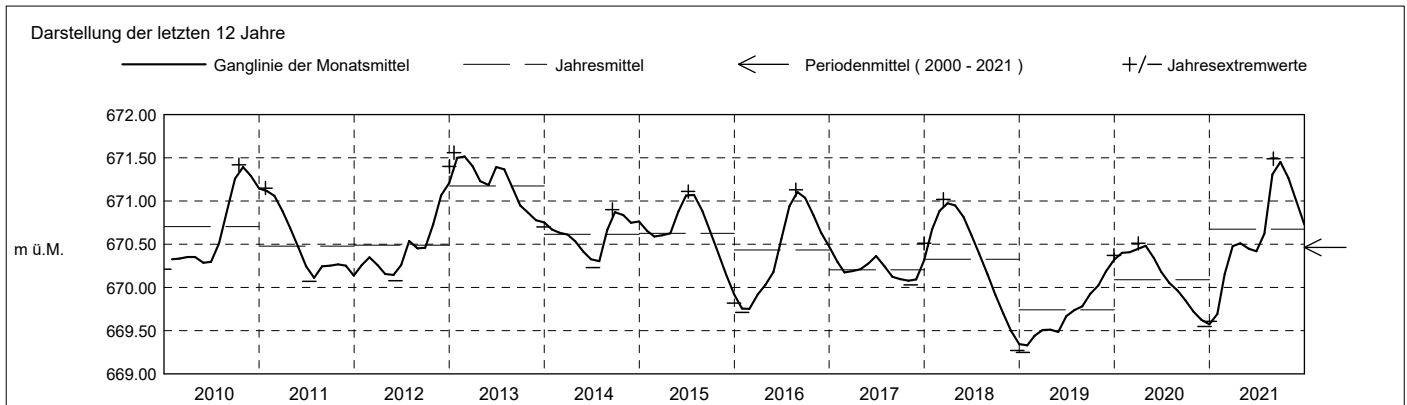
Amt für Umwelt

Abstichpunkt: 710.57 m ü.M. OK Terrain: 710.76 m ü.M.

2021	Januar	Februar	März	April	Mai	Juni	Juli	August	September	Oktober	November	Dezember	
Tagesmittel	669.61 -	669.82 -	670.41 -	670.52 +	670.50 +	670.43	670.38 -	671.03 -	671.47	671.39 +	671.15 +	670.88 +	1
	669.62	669.84	670.41 -	670.52 +	670.48	670.43	670.39	671.06	671.47	671.39 +	671.14	670.85	2
	669.63	669.87	670.42	670.51	670.48	670.42	670.39	671.09	671.48	671.38	671.13	670.84	3
	669.63	669.90	670.44	670.52 +	670.50 +	670.42	670.40	671.11	671.48	671.36	671.11	670.84	4
	669.64	669.93	670.44	670.52 +	670.48	670.43	670.40	671.13	671.48	671.36	671.09	670.83	5
	669.64	669.97	670.44	670.52 +	670.49	670.43	670.39	671.16	671.47	671.33	671.09	670.80	6
	669.65	670.00	670.46	670.50 -	670.47	670.43	670.39	671.18	671.48	671.33	671.09	670.81	7
	669.65	670.03	670.46	670.51	670.47	670.43	670.39	671.19	671.49 +	671.33	671.07	670.81	8
	669.66	670.05	670.46	670.52 +	670.48	670.43	670.40	671.21	671.48	671.32	671.06	670.78	9
	669.66	670.08	670.46	670.52 +	670.47	670.44 +	670.42	671.23	671.48	671.31	671.05	670.79	10
	669.66	670.10	670.48	670.52 +	670.46	670.44 +	670.44	671.25	671.47	671.30	671.04	670.75	11
	669.67	670.13	670.47	670.50 -	670.46	670.43	670.46	671.27	671.47	671.30	671.04	670.74	12
	669.67	670.15	670.49	670.51	670.46	670.43	670.47	671.28	671.47	671.28	671.03	670.74	13
	669.68	670.17	670.48	670.51	670.45	670.43	670.50	671.31	671.47	671.28	671.02	670.73	14
m ü.M.	669.68	670.20	670.49	670.51	670.45	670.43	670.53	671.33	671.47	671.28	671.01	670.72	15
	669.69	670.23	670.48	670.52 +	670.45	670.44 +	670.56	671.34	671.46	671.27	671.00	670.71	16
	669.69	670.24	670.49	670.51	670.43	670.43	670.60	671.35	671.46	671.26	670.98	670.70	17
	669.70	670.27	670.49	670.51	670.43	670.43	670.64	671.36	671.46	671.24	670.97	670.70	18
	669.71	670.28	670.50	670.51	670.42	670.43	670.68	671.38	671.45	671.24	670.97	670.69	19
	669.71	670.30	670.49	670.51	670.42	670.43	670.71	671.39	671.44	671.25	670.97	670.68	20
	669.72	670.32	670.50	670.51	670.43	670.42	670.74	671.40	671.42	671.23	670.97	670.68	21
	669.72	670.32	670.50	670.50 -	670.42	670.41	670.78	671.41	671.43	671.21	670.94	670.67	22
	669.72	670.33	670.50	670.50 -	670.41 -	670.41	670.82	671.42	671.43	671.20	670.93	670.66	23
	669.72	670.35	670.50	670.51	670.42	670.40	670.85	671.43	671.43	671.20	670.93	670.66	24
	669.72	670.37	670.51 +	670.51	670.41 -	670.40	670.87	671.44	671.42	671.20	670.93	670.65	25
+ Maximum	669.73	670.38	670.51 +	670.51	670.42	670.40	670.90	671.45	671.41	671.18	670.93	670.64	26
	669.74	670.39	670.50	670.51	670.41 -	670.40	670.92	671.45	671.41	671.18	670.91	670.64	27
- Minimum	669.75	670.40 +	670.50	670.51	670.41 -	670.40	670.94	671.46 +	671.40	671.17	670.90	670.63	28
	669.77	670.40	670.50	670.50 -	670.41 -	670.39 -	670.97	671.46 +	671.39	671.17	670.87	670.62	29
	669.78	670.41 +	670.51 +	670.50 -	670.41 -	670.39 -	670.99	671.46 +	671.38 -	671.16 -	670.86 -	670.61 -	30
	669.80 +	670.41 +	670.51 +	670.50 -	670.41 -	670.39 -	671.01 +	671.46 +	671.38 -	671.16 -	670.86 -	670.61 -	31
Monatsmittel	669.69 -	670.16	670.48	670.51	670.45	670.42	670.62	671.31	671.45 +	671.27	671.01	670.72	m ü.M.
Spitze Datum	669.82 - 31.	670.40 28.	670.52 31.	670.53 5.	670.50 1.	670.44 1.	671.02 31.	671.47 30.	671.49 + 3.	671.40 2.	671.16 1.	670.89 1.	m ü.M.
Amplitude	0.21	0.58	0.12	0.04 -	0.10	0.06	0.64 +	0.45	0.12	0.25	0.30	0.29	m
Jahr	Mittel: 670.68		Spitze: 671.49 (03.09.2021)				Minimum: 669.61 (01.01.2021)				Amplitude: 1.88		



Periode	2000 - 2021 ( 21 Jahre )												
Monatsmittel	670.44	670.44	670.43 -	670.45	670.47	670.49	670.53	670.56	670.57 +	670.56	670.51	670.46	m ü.M.
Monats-Spitze Jahr	671.62 + 2003	671.57 2003	671.49 2013	671.32 2013	671.26 - 2001	671.47 2013	671.45 2013	671.47 2021	671.49 2021	671.42 2010	671.39 2010	671.53 2002	m ü.M.
Monats-Minimum Jahr	669.25 - 2019	669.37 2019	669.46 2019	669.48 2019	669.45 2019	669.57 2019	669.72 2019	669.74 2019	669.79 + 2020	669.56 2018	669.40 2018	669.27 2018	m ü.M.
Monats-Amplitude Jahr	0.36 2018	0.58 2021	0.26 - 2009	0.37 2006	0.40 2015	0.43 2012	0.64 + 2021	0.47 2010	0.35 2005	0.46 2012	0.53 2002	0.33 2017	m ü.M.
Periode	Mittel: 670.49		Spitze: 671.62 (29.01.2003)				Minimum: 669.25 (14.01.2019)				Amplitude: 2.37		



**Grundwasserstände**

**Nr. 2091 Sand AG - SPB 2/00 -**

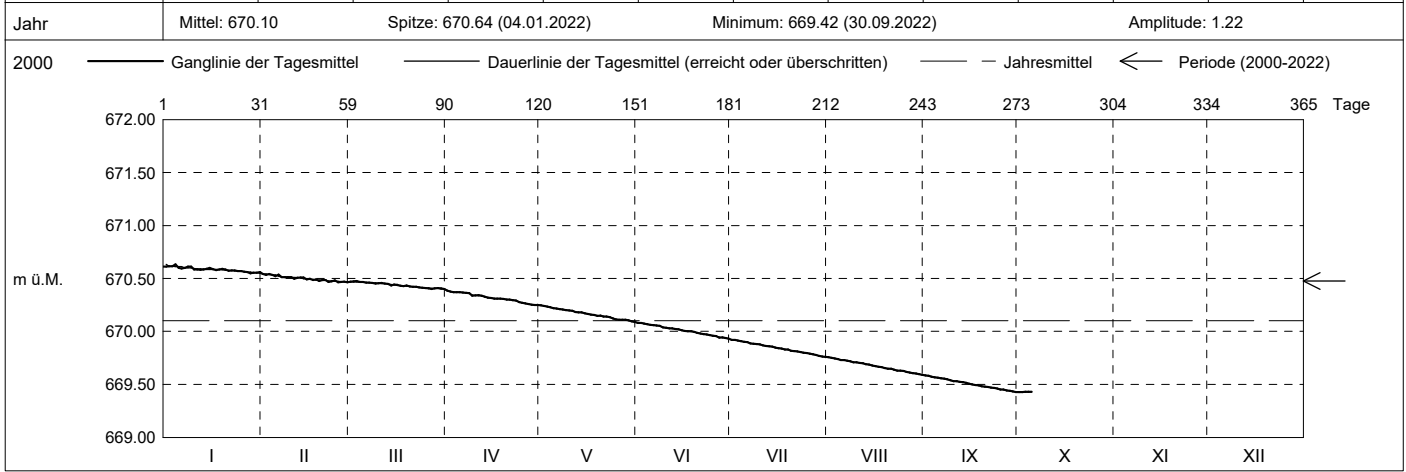
**KANTON ZUG**

Koordinaten: 2'687'541' / 1'227'947'

Amt für Umwelt

Abstichpunkt: 710.57 m ü.M. OK Terrain: 710.76 m ü.M.

2022	Januar	Februar	März	April	Mai	Juni	Juli	August	September	Oktober	November	Dezember	
Tagesmittel	670.61	670.54 +	670.47 +	670.39 +	670.24 +	670.08 +	669.92 +	669.76 +	669.59 +	669.43 -			1
	670.61	670.53	670.47 +	670.38	670.24 +	670.08 +	669.92 +	669.75	669.58	669.43 -			2
	670.61	670.54 +	670.47 +	670.37	670.23	670.07	669.91	669.74	669.57	669.43 -			3
	670.63 +	670.53	670.47 +	670.37	670.23	670.07	669.91	669.74	669.57	669.43 -			4
	670.60	670.52	670.47 +	670.37	670.22	670.06	669.90	669.73	669.56	669.43 -			5
	670.59	670.54 +	670.46	670.37	670.21	670.06	669.90	669.73	669.56				6
	670.60	670.51	670.46	670.37	670.21	670.05	669.89	669.72	669.55				7
	670.61	670.51	670.46	670.36	670.21	670.05	669.88	669.72	669.55				8
	670.61	670.51	670.45	670.34	670.20	670.04	669.88	669.71	669.54				9
	670.58	670.51	670.46	670.34	670.20	670.04	669.88	669.71	669.53				10
	670.58	670.50	670.46	670.34	670.19	670.03	669.87	669.70	669.53				11
	670.58	670.51	670.45	670.34	670.18	670.02	669.86	669.70	669.53				12
m ü.M.	670.58	670.51	670.45	670.33	670.18	670.02	669.86	669.69	669.52				13
	670.59	670.51	670.43	670.32	670.18	670.02	669.86	669.69	669.52				14
	670.60	670.49	670.44	670.32	670.17	670.01	669.85	669.68	669.51				15
	670.59	670.50	670.44	670.31	670.16	670.00	669.84	669.67	669.50				16
	670.58	670.49	670.43	670.31	670.16	670.00	669.84	669.67	669.49				17
	670.59	670.49	670.43	670.31	670.16	670.00	669.83	669.66	669.49				18
	670.59	670.48	670.43	670.31	670.15	670.00	669.83	669.65	669.48				19
	670.58	670.48	670.42	670.30	670.15	669.98	669.82	669.65	669.48				20
	670.57	670.49	670.42	670.30	670.14	669.98	669.82	669.65	669.47				21
	670.58	670.47	670.42	670.29	670.14	669.98	669.81	669.64	669.47				22
	670.58	670.47	670.41	670.29	670.14	669.97	669.80	669.63	669.47				23
	670.57	670.48	670.41	670.28	670.12	669.96	669.80	669.63	669.46				24
+ Maximum	670.57	670.46 -	670.41	670.27	670.11	669.96	669.80	669.63	669.45				25
	670.57	670.47	670.41	670.26	670.11	669.96	669.79	669.62	669.45				26
	670.56	670.47	670.40 -	670.26	670.11	669.94	669.78	669.61	669.44				27
- Minimum	670.55 -	670.46 -	670.41	670.25 -	670.11	669.94	669.78	669.61	669.44				28
	670.56	670.48	670.41	670.25 -	670.10	669.94	669.77	669.60	669.43 -				29
	670.55 -	670.41	670.41	670.25 -	670.09 -	669.93 -	669.76 -	669.60	669.43 -				30
	670.56	670.40 -	670.40 -	670.25 -	670.09 -	669.93 -	669.76 -	669.59 -					31
Monatsmittel	670.59 +	670.50	670.44	670.32	670.17	670.01	669.84	669.67	669.51	669.43 -			m ü.M.
Spitze Datum	670.64 + 4.	670.55 1.	670.48 2.	670.39 1.	670.25 1.	670.09 1.	669.92 1.	669.76 1.	669.59 1.	669.44 - 4.			m ü.M.
Amplitude	0.10	0.09	0.09	0.15	0.17 +	0.17 +	0.16	0.17 +	0.17 +	0.02 -			m
Jahr	Mittel: 670.10		Spitze: 670.64 (04.01.2022)				Minimum: 669.42 (30.09.2022)				Amplitude: 1.22		



Periode	2000 - 2022 ( 22 Jahre )												
Monatsmittel	670.45	670.44	670.43 -	670.44	670.45	670.47	670.50	670.52	670.53 +	670.51	670.51	670.46	m ü.M.
Monats-Spitze Jahr	671.62 + 2003	671.57 2003	671.49 2013	671.32 2013	671.26 - 2001	671.47 2013	671.45 2013	671.47 2021	671.49 2021	671.42 2010	671.39 2010	671.53 2002	m ü.M.
Monats-Minimum Jahr	669.25 - 2019	669.37 2019	669.46 2019	669.48 2019	669.45 2019	669.57 2019	669.72 + 2019	669.59 2022	669.42 2022	669.42 2022	669.40 2018	669.27 2018	m ü.M.
Monats-Amplitude Jahr	0.36 2018	0.58 2021	0.26 - 2009	0.37 2006	0.40 2015	0.43 2012	0.64 + 2021	0.47 2010	0.35 2005	0.46 2012	0.53 2002	0.33 2017	m ü.M.
Periode	Mittel: 670.48		Spitze: 671.62 (29.01.2003)				Minimum: 669.25 (14.01.2019)				Amplitude: 2.37		

