

Grundwasserstände

Nr. 2089 Sand AG - Hof SPB 1/99 - Neuheim

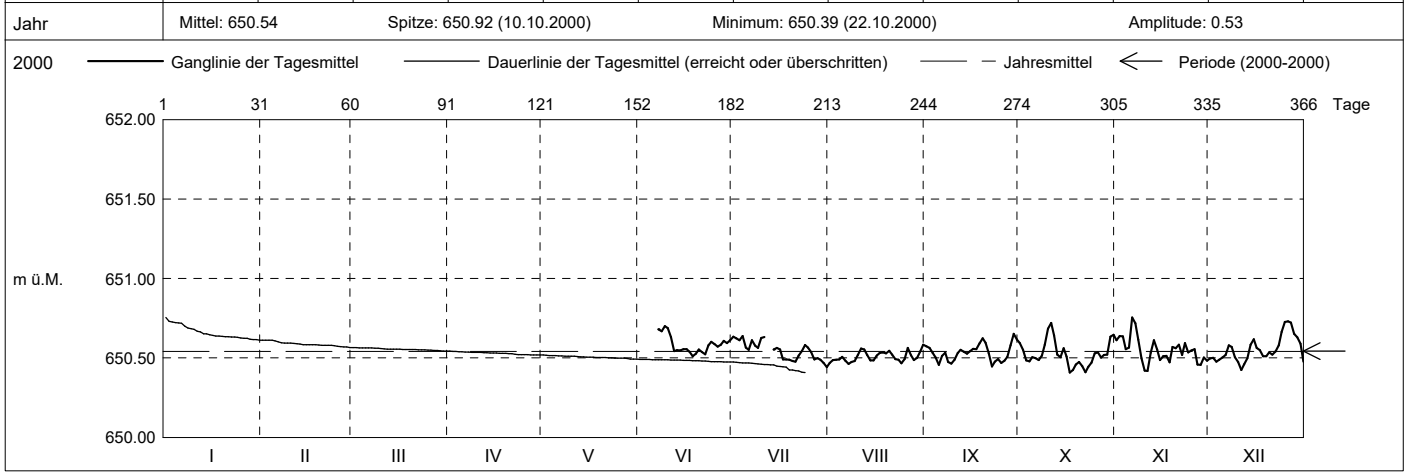
KANTON ZUG

Koordinaten: 2'687'509' / 1'228'231'

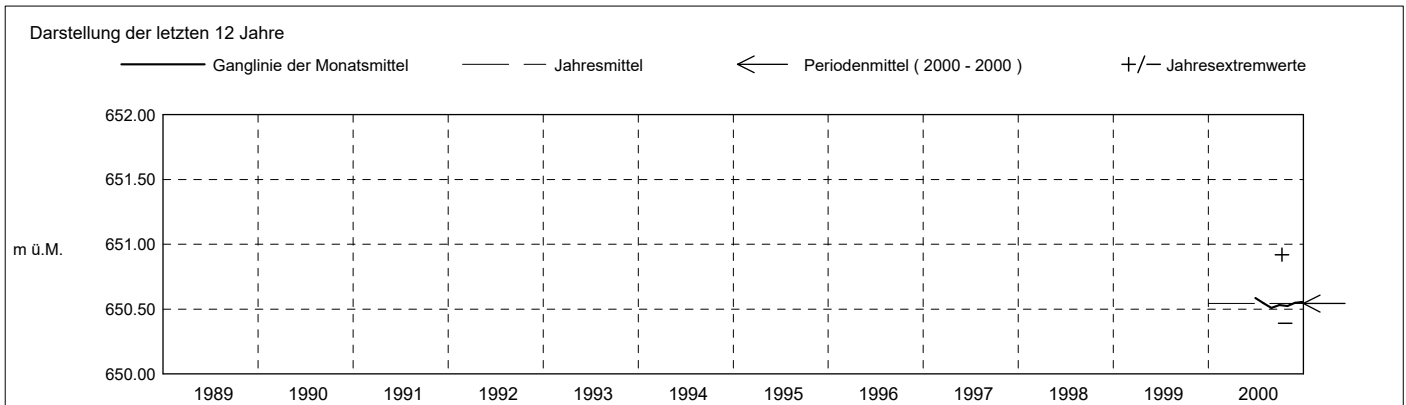
Amt für Umwelt

Abstichpunkt: 712.24 m ü.M. OK Terrain: 712.44 m ü.M.

2000	Januar	Februar	März	April	Mai	Juni	Juli	August	September	Oktober	November	Dezember		
Tagesmittel							650.63	650.47	650.57	650.59	650.61	650.50	1	
							650.62	650.49	650.56	650.55	650.64	650.50	2	
							650.61	650.49	650.53	650.48	650.56	650.48	3	
							650.64 +	650.49	650.50	650.48	650.56	650.49	4	
							650.57	650.51	650.46	650.50	650.57	650.50	5	
								650.55	650.48	650.51	650.50	650.76 +	650.52	6
						650.68	650.61	650.46 -	650.53	650.49	650.72	650.58	7	
						650.67	650.58	650.47	650.48	650.52	650.61	650.57	8	
						650.70 +	650.56	650.48	650.46	650.58	650.50	650.51	9	
						650.69	650.63	650.52	650.49	650.68	650.42 -	650.47	10	
						650.63	650.63	650.56	650.53	650.72 +	650.42 -	650.42 -	11	
						650.54		650.55	650.55	650.64	650.53	650.46	12	
						650.55		650.52	650.54	650.52	650.61	650.50	13	
m ü.M.						650.55	650.55	650.48	650.53	650.51	650.55	650.58	14	
						650.55	650.56	650.48	650.54	650.56	650.49	650.62	15	
						650.56	650.55	650.51	650.56	650.51	650.51	650.56	16	
						650.54	650.53	650.53	650.56	650.41 -	650.51	650.55	17	
						650.51 -	650.49	650.53	650.59	650.42	650.47	650.51	18	
						650.53	650.49	650.53	650.62	650.46	650.57	650.51	19	
						650.55	650.48	650.54	650.59	650.47	650.56	650.53	20	
						650.54	650.48	650.52	650.53	650.45	650.58	650.52	21	
						650.52	650.49	650.45 -	650.45 -	650.41 -	650.52	650.54	22	
						650.58	650.54	650.49	650.48	650.44	650.59	650.58	23	
						650.60	650.58	650.47	650.49	650.47	650.54	650.66	24	
+ Maximum						650.59	650.57	650.49	650.47	650.53	650.55	650.73 +	25	
						650.57	650.54	650.56	650.48	650.54	650.55	650.73 +	26	
						650.58	650.49	650.52	650.51	650.50	650.46	650.72	27	
- Minimum						650.61	650.50	650.49	650.58	650.52	650.46	650.65	28	
						650.59	650.49	650.50	650.52	650.50	650.50	650.63	29	
						650.61	650.47	650.54	650.62	650.63	650.48	650.59	30	
							650.44 -	650.58 +		650.65	650.48	650.48	31	
Monatsmittel						650.59 +	650.55	650.51 -	650.53	650.52	650.55	650.55	m ü.M.	
Spitze Datum						650.72 9.	650.67 4.	650.59 - 26.	650.67 29.	650.92 + 10.	650.78 6.	650.76 26.	m ü.M.	
Amplitude						0.27	0.24	0.14 -	0.25	0.53 +	0.39	0.35	m	
Jahr	Mittel: 650.54 Spitze: 650.92 (10.10.2000) Minimum: 650.39 (22.10.2000) Amplitude: 0.53													



Periode	2000 - 2000 (0 Jahre)												
Monatsmittel	0.00 -	0.00 -	0.00 -	0.00 -	0.00 -	650.59 +	650.55	650.51	650.53	650.52	650.55	650.55	m ü.M.
Monats-Spitze Jahr						650.72 2000	650.67 2000	650.59 - 2000	650.67 2000	650.92 + 2000	650.78 2000	650.76 2000	m ü.M.
Monats-Minimum Jahr						650.45 + 2000	650.43 2000	650.45 + 2000	650.42 2000	650.39 - 2000	650.39 - 2000	650.41 2000	m ü.M.
Monats-Amplitude Jahr						0.27 2000	0.24 2000	0.14 - 2000	0.25 2000	0.53 + 2000	0.39 2000	0.35 2000	m ü.M.
Periode	Mittel: 650.54 Spitze: 650.92 (10.10.2000) Minimum: 650.39 (22.10.2000) Amplitude: 0.53												



Grundwasserstände

Nr. 2089

Sand AG - Hof SPB 1/99 - Neuheim

KANTON ZUG

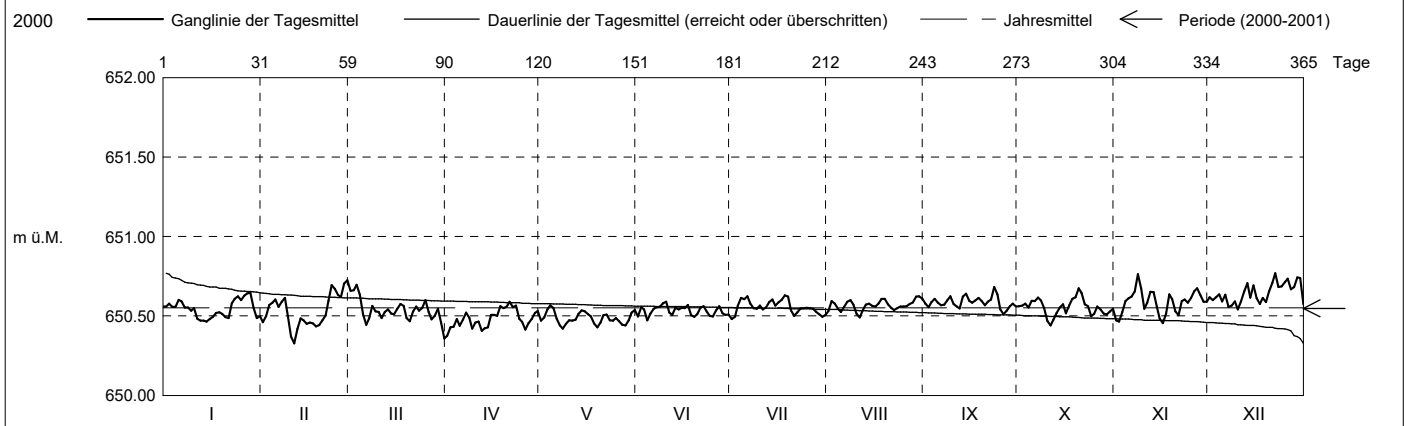
Koordinaten: 2'687'509' / 1'228'231'

Amt für Umwelt

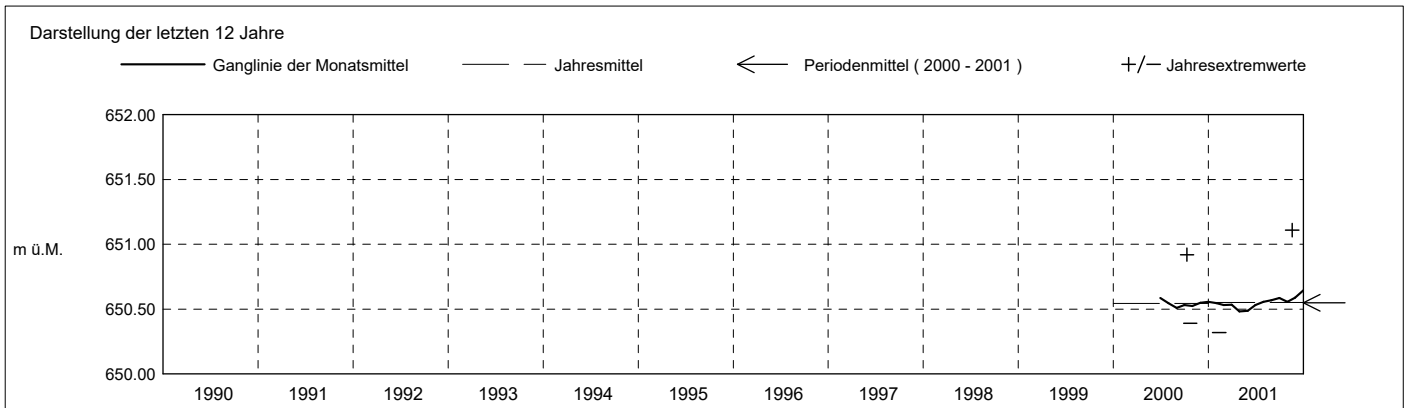
Abstichpunkt: 712.24 m ü.M. OK Terrain: 712.44 m ü.M.

2001		Januar	Februar	März	April	Mai	Juni	Juli	August	September	Oktober	November	Dezember	
Tagesmittel	1	650.56	650.46	650.66	650.38 -	650.47	650.50	650.48 -	650.53	650.58	650.56	650.47	650.62	1
	2	650.58	650.50	650.66	650.43	650.49	650.56	650.49	650.59	650.55	650.57	650.46 -	650.60	2
	3	650.56	650.57	650.70 +	650.43	650.54	650.54	650.56	650.58	650.59	650.58	650.52	650.62	3
	4	650.56	650.58	650.63	650.48	650.57 +	650.47 -	650.61	650.55	650.61	650.55	650.59	650.64	4
	5	650.60	650.60	650.51	650.44	650.55	650.51	650.60	650.53	650.58	650.60	650.61	650.59	5
	6	650.59	650.56	650.44	650.48	650.48	650.54	650.62	650.56	650.57	650.59	650.62	650.63	6
	7	650.55	650.59	650.48	650.52	650.44	650.55	650.58	650.59	650.57	650.62	650.65	650.56	7
	8	650.55	650.61	650.56	650.49	650.42 -	650.56	650.55	650.60	650.60	650.60	650.76 +	650.57	8
	9	650.53	650.50	650.53	650.42	650.45	650.58	650.54	650.57	650.62	650.55	650.67	650.59	9
	10	650.55	650.37	650.53	650.46	650.47	650.59 +	650.57	650.51	650.58	650.47	650.55	650.54 -	10
m ü.M.	11	650.48	650.33 -	650.49	650.46	650.47	650.52	650.54	650.49 -	650.56	650.44 -	650.58	650.59	11
	12	650.47 -	650.42	650.53	650.41	650.48	650.51	650.55	650.54	650.55	650.48	650.65	650.65	12
	13	650.47 -	650.48	650.54	650.42	650.51	650.55	650.59	650.57	650.62	650.52	650.65	650.71	13
	14	650.47 -	650.47	650.51	650.43	650.53	650.54	650.60	650.58	650.64	650.55	650.56	650.62	14
	15	650.48	650.45	650.51	650.51	650.53	650.55	650.57	650.56	650.60	650.57	650.48	650.69	15
	16	650.49	650.46	650.54	650.51	650.51	650.55	650.59	650.56	650.58	650.52	650.46 -	650.61	16
	17	650.52	650.45	650.58	650.52	650.50	650.57	650.60	650.58	650.60	650.56	650.51	650.57	17
	18	650.52	650.43	650.56	650.56	650.45	650.51	650.63 +	650.61	650.61	650.61	650.64	650.61	18
	19	650.51	650.44	650.49	650.55	650.43	650.49	650.62	650.61	650.59	650.62	650.60	650.59	19
	20	650.49	650.47	650.47	650.56	650.46	650.51	650.53	650.57	650.57	650.67 +	650.53	650.66	20
+ Maximum	21	650.49	650.50	650.53	650.59 +	650.50	650.55	650.50	650.55	650.59	650.64	650.51	650.71	21
	22	650.58	650.59	650.56	650.55	650.51	650.56	650.52	650.54	650.60	650.57	650.59	650.77 +	22
	23	650.61	650.69	650.53	650.56	650.47	650.53	650.55	650.55	650.68 +	650.56	650.60	650.68	23
	24	650.62	650.67	650.55	650.48	650.47	650.50	650.55	650.56	650.64	650.50	650.58	650.69	24
	25	650.60	650.63	650.60	650.46	650.49	650.50	650.55	650.56	650.54	650.51	650.61	650.71	25
	26	650.63	650.62	650.53	650.41	650.47	650.54	650.55	650.56	650.51 -	650.56	650.66	650.73	26
	27	650.64	650.70	650.48	650.46	650.44	650.56	650.54	650.58	650.53	650.54	650.67	650.67	27
	28	650.65 +	650.72 +	650.50	650.48	650.44	650.52	650.53	650.59	650.56	650.52	650.63	650.68	28
	29	650.55	650.54	650.54	650.52	650.47	650.51	650.51	650.62 +	650.58	650.51	650.59	650.74	29
	30	650.49	650.46	650.53	650.52	650.52	650.51	650.49	650.62 +	650.56	650.53	650.59	650.74	30
31	650.50	650.36 -	650.46	650.54	650.49	650.51	650.51	650.51	650.61	650.55	650.59	650.57	31	
Monatsmittel	650.54	650.53	650.53	650.48 -	650.49	650.53	650.56	650.55	650.54	650.56	650.55	650.59	650.64 +	m ü.M.
Spitze Datum	650.71 27.	650.74 28.	650.76 3.	650.62 23.	650.59 - 4.	650.62 9.	650.67 6.	650.64 29.	650.70 23.	650.71 20.	651.11 + 18.	651.09 29.	m ü.M.	
Amplitude	0.27	0.42	0.41	0.26	0.17	0.17	0.20	0.16 -	0.20	0.29	0.66 +	0.66 +	m	

Jahr Mittel: 650.55 Spitze: 651.11 (18.11.2001) Minimum: 650.32 (11.02.2001) Amplitude: 0.79



Periode	2000 - 2001 (1 Jahre)												
Monatsmittel	650.54	650.53	650.53	650.48 -	650.49	650.56	650.55	650.54	650.56	650.54	650.57	650.60 +	m ü.M.
Monats-Spitze Jahr	650.71 2001	650.74 2001	650.76 2001	650.62 2001	650.59 - 2001	650.72 2000	650.67 2000	650.64 2001	650.70 2001	650.92 2000	651.11 + 2001	651.09 2001	m ü.M.
Monats-Minimum Jahr	650.44 2001	650.32 - 2001	650.35 2001	650.36 2001	650.42 2001	650.45 + 2000	650.43 2000	650.45 + 2000	650.42 2000	650.39 2000	650.39 2000	650.41 2000	m ü.M.
Monats-Amplitude Jahr	0.27 2001	0.42 2001	0.41 2001	0.26 2001	0.17 2001	0.27 2000	0.24 2000	0.16 - 2001	0.25 2000	0.53 2000	0.66 + 2001	0.66 + 2001	m ü.M.
Periode	Mittel: 650.55 Spitze: 651.11 (18.11.2001) Minimum: 650.32 (11.02.2001) Amplitude: 0.79												



Grundwasserstände

Nr. 2089

Sand AG - Hof SPB 1/99 - Neuheim

KANTON ZUG

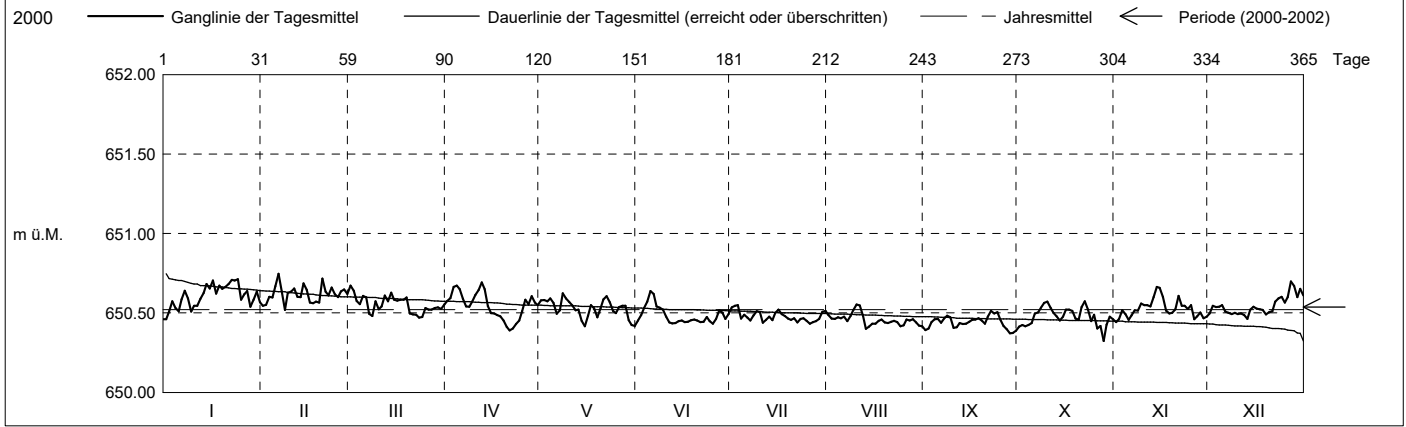
Koordinaten: 2'687'509' / 1'228'231'

Amt für Umwelt

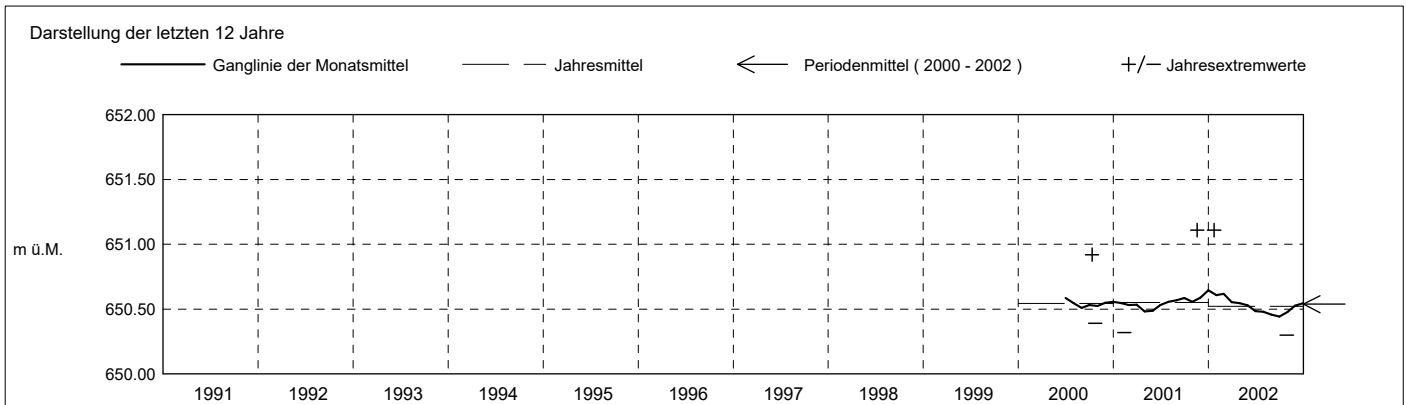
Abstichpunkt: 712.24 m ü.M. OK Terrain: 712.44 m ü.M.

2002		Januar	Februar	März	April	Mai	Juni	Juli	August	September	Oktober	November	Dezember	
Tagesmittel	1	650.46 -	650.54	650.67 +	650.58	650.58	650.45	650.54	650.49	650.39	650.41	650.44 -	650.50	1
	2	650.51	650.55	650.64	650.59	650.58	650.49	650.55 +	650.47	650.40	650.42	650.46	650.54	2
	3	650.57	650.60	650.57	650.66	650.57	650.53	650.55 +	650.46	650.44	650.42	650.52	650.54	3
	4	650.53	650.60	650.56	650.67	650.59	650.57	650.46	650.47	650.46	650.42	650.49	650.54	4
	5	650.51	650.67	650.61	650.65	650.56	650.64 +	650.49	650.47	650.46	650.44	650.46	650.55	5
	6	650.59	650.75 +	650.60	650.59	650.49	650.62	650.47	650.48	650.44	650.50	650.48	650.51	6
	7	650.64	650.64	650.49	650.54	650.52	650.54	650.45	650.45	650.47	650.50	650.52	650.50	7
	8	650.59	650.52 -	650.48	650.54	650.62 +	650.53	650.48	650.48	650.48	650.53	650.51	650.49	8
	9	650.51	650.63	650.57	650.57	650.59	650.52	650.51	650.52	650.47	650.56	650.56	650.50	9
	10	650.55	650.63	650.52	650.61	650.59	650.48	650.50	650.55 +	650.41	650.57 +	650.55	650.49	10
m ü.M.	11	650.54	650.65	650.54	650.64	650.55	650.44	650.44	650.55 +	650.41	650.53	650.55	650.50	11
	12	650.59	650.60	650.61	650.69 +	650.52	650.43 -	650.46	650.48	650.44	650.50	650.54	650.49	12
	13	650.63	650.60	650.57	650.65	650.52	650.44	650.48	650.40 -	650.43	650.48	650.60	650.46 -	13
	14	650.68	650.69	650.63	650.54	650.45	650.45	650.46	650.41	650.43	650.45	650.66 +	650.52	14
	15	650.65	650.65	650.58	650.50	650.42 -	650.45	650.50	650.43	650.45	650.48	650.66 +	650.54	15
	16	650.70	650.57	650.58	650.50	650.48	650.44	650.52	650.43	650.46	650.52	650.60	650.53	16
	17	650.62	650.56	650.58	650.49	650.55	650.45	650.49	650.45	650.46	650.52	650.51	650.52	17
	18	650.67	650.57	650.58	650.48	650.53	650.45	650.48	650.46	650.47	650.51	650.50	650.52	18
	19	650.65	650.57	650.60	650.45	650.47	650.46	650.46	650.44	650.45	650.47	650.50	650.49	19
	20	650.66	650.72	650.50	650.41	650.53	650.45	650.46	650.44	650.43	650.46	650.52	650.51	20
+ Maximum	21	650.68	650.63	650.49	650.39 -	650.59	650.44	650.47	650.45	650.48	650.54	650.61	650.51	21
	22	650.71 +	650.49	650.49	650.40	650.45	650.45	650.44	650.45	650.51 +	650.57 +	650.55	650.57	22
	23	650.70	650.66	650.47 -	650.43	650.57	650.47	650.46	650.44	650.50	650.52	650.55	650.59	23
	24	650.71 +	650.62	650.47 -	650.45	650.51	650.45	650.47	650.42	650.51 +	650.45	650.53	650.60	24
	25	650.58	650.60	650.53	650.51	650.50	650.43 -	650.45	650.42	650.46	650.49	650.55	650.56	25
	26	650.62	650.64	650.52	650.58	650.54	650.46	650.43 -	650.46	650.42	650.40	650.46	650.60	26
	27	650.64	650.65	650.52	650.55	650.55	650.52	650.44	650.45	650.42	650.42	650.48	650.70 +	27
	28	650.54	650.62	650.53	650.60	650.55	650.50	650.45	650.46	650.37 -	650.32 -	650.50	650.67	28
	29	650.58	650.54	650.54	650.56	650.46	650.46	650.46	650.44	650.38	650.43	650.47	650.60	29
	30	650.63	650.53	650.53	650.55	650.42 -	650.49	650.51	650.42	650.39	650.48	650.48	650.65	30
31	650.57	650.55	650.55	650.42 -	650.42	650.49	650.51	650.42	650.42	650.46	650.48	650.61	31	
Monatsmittel	650.61	650.62 +	650.55	650.55	650.53	650.48	650.48	650.46	650.44 -	650.48	650.53	650.55	m ü.M.	
Spitze Datum	651.11 + 22.	651.05 14.	650.93 12.	650.70 12.	650.82 8.	650.68 5.	650.57 1.	650.58 10.	650.54 - 22.	650.59 10.	650.71 14.	650.74 27.	m ü.M.	
Amplitude	0.71 +	0.57	0.49	0.32	0.42	0.27	0.14 -	0.21	0.18	0.29	0.28	0.29	m	

Jahr Mittel: 650.52 Spitze: 651.11 (22.01.2002) Minimum: 650.30 (28.10.2002) Amplitude: 0.81



Periode		2000 - 2002 (2 Jahre)											
Monatsmittel	650.58 +	650.58 +	650.54	650.51 -	650.51 -	650.53	650.53	650.51 -	650.52	650.52	650.55	650.58 +	m ü.M.
Monats-Spitze Jahr	651.11 + 2002	651.05 2002	650.93 2002	650.70 2002	650.82 2002	650.72 2000	650.67 2000	650.64 - 2001	650.70 2001	650.92 2000	651.11 + 2001	651.09 2001	m ü.M.
Monats-Minimum Jahr	650.40 2002	650.32 2001	650.35 2001	650.36 2001	650.40 2002	650.41 2002	650.43 + 2000	650.37 2002	650.36 2002	650.30 - 2002	650.39 2000	650.41 2000	m ü.M.
Monats-Amplitude Jahr	0.71 + 2002	0.57 2002	0.49 2002	0.32 2002	0.42 2002	0.27 2000	0.24 2000	0.21 - 2002	0.25 2000	0.53 2000	0.66 2001	0.66 2001	m ü.M.
Periode	Mittel: 650.54	Spitze: 651.11 (18.11.2001)					Minimum: 650.30 (28.10.2002)			Amplitude: 0.81			



Grundwasserstände

Nr. 2089

Sand AG - Hof SPB 1/99 - Neuheim

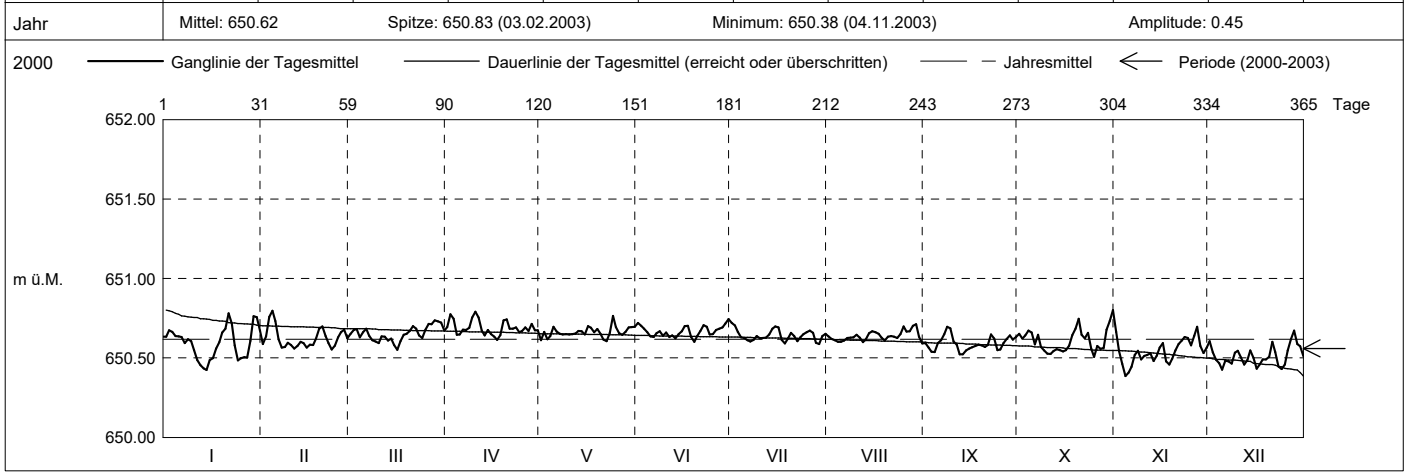
KANTON ZUG

Koordinaten: 2'687'509' / 1'228'231'

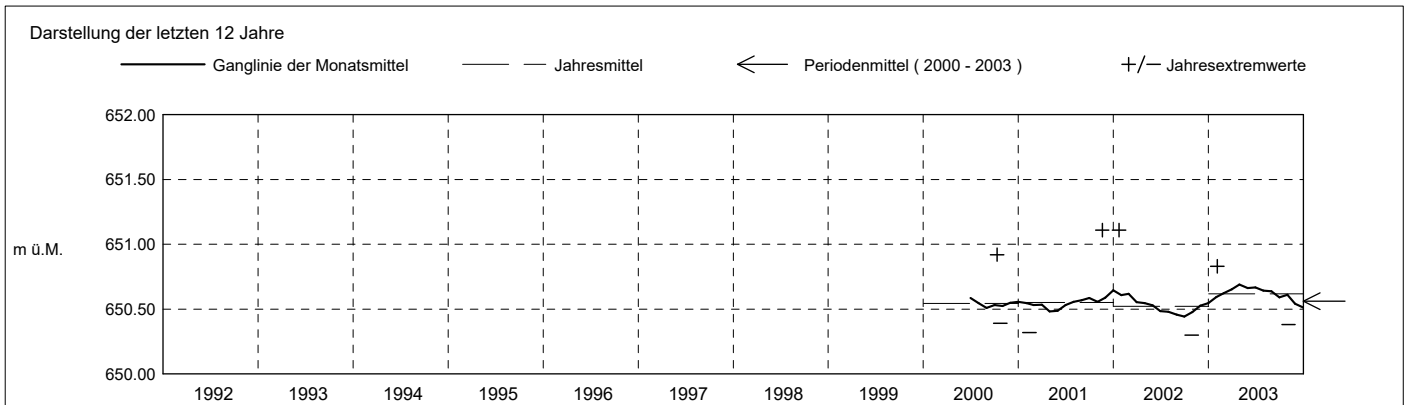
Amt für Umwelt

Abstichpunkt: 712.24 m ü.M. OK Terrain: 712.44 m ü.M.

2003	Januar	Februar	März	April	Mai	Juni	Juli	August	September	Oktober	November	Dezember		
Tagesmittel	1 650.63	650.59	650.65	650.69	650.61	650.72	650.72 +	650.64	650.59	650.65	650.66	650.61	1 650.61	
	2 650.67	650.64	650.68	650.78	650.66	650.70	650.70	650.62	650.57	650.62	650.54	650.53	2 650.53	
	3 650.66	650.76	650.68	650.75	650.62	650.68	650.66	650.61	650.54	650.64	650.46	650.49	3 650.49	
	4 650.64	650.80 +	650.63	650.65	650.64	650.66	650.63	650.60	650.54	650.67	650.39 -	650.47	4 650.47	
	5 650.64	650.73	650.66	650.65	650.70	650.64	650.63	650.60	650.59	650.66	650.41	650.43 -	5 650.43 -	
	6 650.63	650.62	650.68	650.68	650.67	650.63	650.61	650.61	650.61	650.59	650.44	650.48	6 650.48	
	7 650.59	650.57	650.64	650.68	650.65	650.66	650.60	650.63	650.65	650.65	650.52	650.48	7 650.48	
	8 650.62	650.57	650.61	650.69	650.65	650.67	650.61	650.63	650.70 +	650.57	650.54	650.47	8 650.47	
	9 650.61	650.60	650.60	650.75	650.65	650.64	650.64	650.63	650.69	650.55	650.49	650.53	9 650.53	
	10 650.55	650.58	650.59	650.79 +	650.65	650.66	650.62	650.62	650.65	650.60	650.53	650.51	650.54	10 650.54
m ü.M.	11 650.49	650.56	650.64	650.75	650.85	650.83	650.83	650.83	650.58	650.52	650.52	650.50	11 650.50	
	12 650.45	650.58	650.63	650.67	650.85	650.84	650.83	650.80	650.52 -	650.54	650.53	650.46	12 650.46	
	13 650.43	650.60	650.61	650.64	650.67	650.62	650.65	650.62	650.52 -	650.55	650.48	650.49	13 650.49	
	14 650.42 -	650.59	650.62	650.68	650.67	650.65	650.68	650.66	650.55	650.55	650.52	650.55	14 650.55	
	15 650.49	650.57	650.58	650.65	650.65	650.67	650.70	650.67	650.56	650.54	650.57	650.50	15 650.50	
	16 650.50	650.58	650.55 -	650.63	650.70	650.70	650.69	650.66	650.57	650.55	650.59	650.43 -	16 650.43 -	
	17 650.56	650.58	650.61	650.61 -	650.69	650.70	650.61	650.65	650.58	650.58	650.48	650.48	17 650.48	
	18 650.60	650.62	650.65	650.64	650.66	650.63	650.59 -	650.63	650.58	650.64	650.46	650.49	18 650.49	
	19 650.66	650.68	650.65	650.74	650.68	650.60 -	650.62	650.61	650.58	650.68	650.49	650.49	19 650.49	
	20 650.68	650.70	650.67	650.74	650.65	650.64	650.66	650.63	650.57	650.75	650.55	650.51	20 650.51	
+ Maximum	21 650.78 +	650.64	650.70	650.68	650.61	650.67	650.64	650.64	650.58	650.65	650.59	650.60	21 650.60	
	22 650.72	650.59	650.68	650.68	650.60 -	650.71	650.60	650.63	650.65	650.62	650.61	650.54	22 650.54	
	23 650.58	650.55 -	650.64	650.69	650.66	650.70	650.63	650.63	650.62	650.66	650.63	650.45	23 650.45	
	24 650.48	650.58	650.63	650.66	650.76 +	650.65	650.65	650.65	650.55	650.56	650.63	650.43 -	24 650.43 -	
	25 650.50	650.63	650.68	650.67	650.69	650.65	650.66	650.70	650.55	650.51 -	650.58	650.46	25 650.46	
	- Minimum	26 650.50	650.66	650.71	650.69	650.66	650.68	650.67	650.67	650.59	650.58	650.64	650.55	26 650.55
		27 650.50	650.68	650.71	650.67	650.65	650.68	650.66	650.62	650.52	650.56	650.70 +	650.62	27 650.62
		28 650.61	650.62	650.74 +	650.71	650.66	650.69	650.60	650.70	650.64	650.56	650.58	650.67 +	28 650.67 +
		29 650.76	650.73	650.73	650.69	650.72	650.69	650.59 -	650.71 +	650.61	650.68	650.53	650.59	29 650.59
		30 650.76	650.72	650.72	650.67	650.69	650.74 +	650.64	650.63	650.63	650.73	650.56	650.57	30 650.57
31 650.67		650.67	650.67	650.70	650.70	650.70	650.65	650.59 -	650.63	650.80 +	650.51	650.51	31 650.51	
Monatsmittel	650.59	650.62	650.65	650.69 +	650.66	650.67	650.64	650.64	650.59	650.61	650.54	650.51 -	m ü.M.	
Spitze Datum	650.80 21.	650.83 + 3.	650.74 28.	650.82 10.	650.78 24.	650.76 30.	650.74 1.	650.75 28.	650.73 9.	650.83 + 31.	650.75 1.	650.71 - 28.	m ü.M.	
Amplitude	0.39 +	0.29	0.19	0.22	0.21	0.17 -	0.19	0.17 -	0.22	0.34	0.37	0.30	m	
Jahr	Mittel: 650.62		Spitze: 650.83 (03.02.2003)				Minimum: 650.38 (04.11.2003)				Amplitude: 0.45			



Periode	2000 - 2003 (3 Jahre)												
Monatsmittel	650.58	650.59 +	650.58	650.57	650.56	650.57	650.56	650.54 -	650.54 -	650.54 -	650.55	650.56	m ü.M.
Monats-Spitze Jahr	651.11 + 2002	651.05 2002	650.93 2002	650.82 2003	650.82 2002	650.76 2003	650.74 2003	650.75 2003	650.73 - 2003	650.92 2000	651.11 + 2001	651.09 2001	m ü.M.
Monats-Minimum Jahr	650.40 2002	650.32 2001	650.35 2001	650.36 2001	650.40 2002	650.41 2002	650.43 + 2000	650.37 2002	650.36 2002	650.30 - 2002	650.38 2003	650.41 2000	m ü.M.
Monats-Amplitude Jahr	0.71 + 2002	0.57 2002	0.49 2002	0.32 2002	0.42 2002	0.27 2000	0.24 2000	0.21 - 2002	0.25 2000	0.53 2000	0.66 2001	0.66 2001	m ü.M.
Periode	Mittel: 650.56		Spitze: 651.11 (18.11.2001)				Minimum: 650.30 (28.10.2002)				Amplitude: 0.81		



Grundwasserstände

Nr. 2089 Sand AG - Hof SPB 1/99 - Neuheim

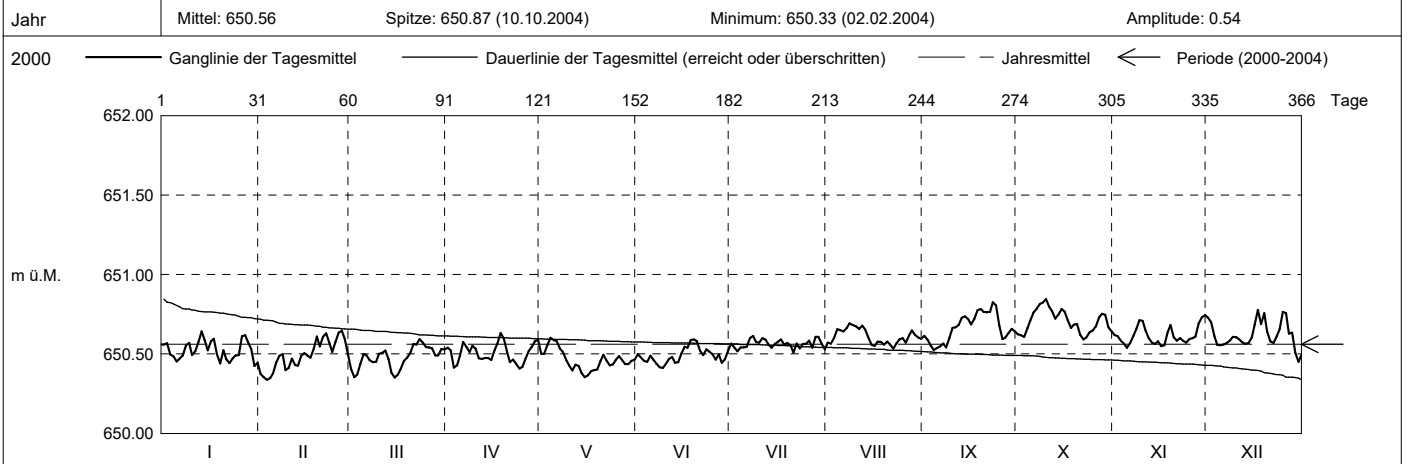
KANTON ZUG

Koordinaten: 2'687'509' / 1'228'231'

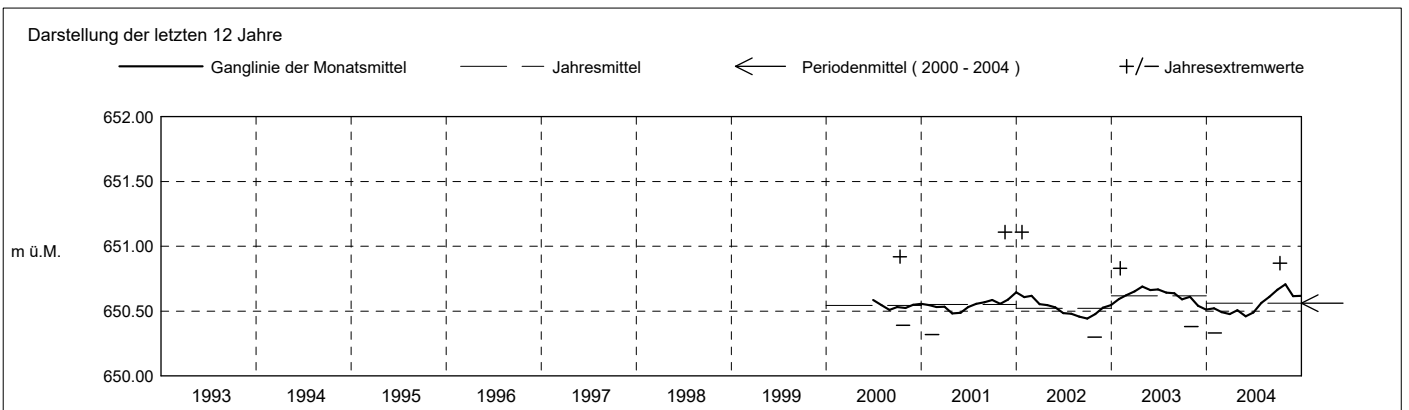
Amt für Umwelt

Abstichpunkt: 712.24 m ü.M. OK Terrain: 712.44 m ü.M.

2004	Januar	Februar	März	April	Mai	Juni	Juli	August	September	Oktober	November	Dezember	
Tagesmittel	1 650.56	650.37	650.40	650.54	650.50	650.50	650.57	650.57	650.61	650.62	650.62	650.73	1
	2 650.57	650.35	650.35 -	650.52	650.50	650.48	650.54	650.56	650.59	650.62	650.61	650.70	2
	3 650.50	650.34 -	650.37	650.41 -	650.55	650.46	650.52	650.55	650.55	650.61	650.58	650.61	3
	4 650.48	650.35	650.44	650.43	650.60 +	650.45	650.54	650.66	650.53 -	650.66	650.57	650.56	4
	5 650.55	650.38	650.50	650.49	650.59	650.49	650.54	650.65	650.54	650.71	650.54 -	650.55	5
	6 650.47	650.45	650.49	650.57	650.58	650.47	650.54	650.64	650.55	650.76	650.57	650.56	6
	7 650.49	650.49	650.46	650.55	650.54	650.44	650.60	650.66	650.56	650.78	650.61	650.57	7
	8 650.55	650.50	650.45	650.51	650.51	650.42	650.61 +	650.69 +	650.54	650.81	650.66	650.58	8
	9 650.57	650.40	650.45	650.55	650.46	650.41 -	650.57	650.68	650.60	650.82	650.71	650.61	9
	10 650.49	650.41	650.50	650.53	650.43	650.44	650.57	650.67	650.66	650.84 +	650.71	650.60	10
	11 650.52	650.47	650.51	650.47	650.40	650.47	650.60	650.66	650.67	650.80	650.65	650.59	11
	12 650.58	650.43	650.52	650.47	650.43	650.48	650.59	650.68	650.68	650.77	650.60	650.57	12
m ü.M.	13 650.64 +	650.43	650.47	650.47	650.42	650.45	650.56	650.65	650.73	650.72	650.57	650.56	13
	14 650.59	650.49	650.38	650.47	650.38	650.45	650.54	650.60	650.74	650.75	650.56	650.57	14
	15 650.52	650.50	650.35 -	650.46	650.35 -	650.50	650.56	650.56	650.72	650.78	650.58	650.60	15
	16 650.58	650.49	650.37	650.52	650.37	650.54	650.58	650.55	650.69	650.77	650.55	650.68	16
	17 650.60	650.48	650.41	650.57	650.39	650.54	650.59	650.58	650.72	650.71	650.55	650.78 +	17
	18 650.50	650.53	650.46	650.63 +	650.40	650.59 +	650.56	650.58	650.77	650.66	650.64	650.69	18
	19 650.44	650.61	650.48	650.60	650.40	650.59 +	650.57	650.56	650.78	650.68	650.68	650.76	19
	20 650.52	650.55	650.51	650.51	650.45	650.58	650.55	650.58	650.77	650.69	650.61	650.64	20
	21 650.47	650.61	650.56	650.45	650.49	650.52	650.51 -	650.56	650.76	650.62	650.58	650.58	21
	22 650.44	650.63	650.56	650.47	650.46	650.49	650.56	650.53 -	650.77	650.59 -	650.60	650.57	22
	23 650.47	650.57	650.59 +	650.44	650.43	650.53	650.54	650.57	650.82 +	650.60	650.58	650.61	23
	24 650.49	650.51	650.57	650.41 -	650.43	650.52	650.56	650.59	650.80	650.64	650.57	650.66	24
	25 650.49	650.58	650.54	650.42	650.46	650.50	650.56	650.60	650.68	650.65	650.59	650.77	25
+ Maximum	26 650.61	650.63	650.54	650.47	650.49	650.46	650.58	650.57	650.59	650.67	650.60	650.76	26
	27 650.62	650.65 +	650.52	650.52	650.46	650.49	650.54	650.61	650.60	650.77	650.61	650.63	27
- Minimum	28 650.57	650.60	650.49	650.54	650.44	650.45	650.61 +	650.65	650.63	650.75	650.69	650.63	28
	29 650.53	650.50	650.49	650.58	650.44	650.47	650.61 +	650.62	650.66	650.75	650.73	650.51	29
	30 650.42 -		650.53	650.59	650.46	650.52	650.56	650.60	650.64	650.67	650.74 +	650.45 -	30
	31 650.44		650.53	650.46	650.46	650.53	650.53	650.60	650.64	650.64	650.64	650.49	31
Monatsmittel	650.52	650.49	650.48	650.51	650.46 -	650.49	650.56	650.61	650.67	650.71 +	650.62	650.62	m ü.M.
Spitze Datum	650.68 13.	650.66 27.	650.61 - 23.	650.67 18.	650.72 4.	650.66 16.	650.73 25.	650.76 30.	650.85 23.	650.87 + 10.	650.77 19.	650.85 17.	m ü.M.
Amplitude	0.27	0.33	0.27	0.27	0.38	0.29	0.31	0.28	0.42 +	0.29	0.24 -	0.41	m
Jahr	Mittel: 650.56		Spitze: 650.87 (10.10.2004)				Minimum: 650.33 (02.02.2004)				Amplitude: 0.54		



Periode	2000 - 2004 (4 Jahre)													
Monatsmittel	650.57 +	650.57 +	650.55	650.56	650.53 -	650.55	650.56	650.56	650.56	650.56	650.57 +	650.56	650.57 +	m ü.M.
Monats-Spitze Jahr	651.11 + 2002	651.05 2002	650.93 2002	650.82 2003	650.82 2002	650.76 2003	650.74 - 2003	650.76 2004	650.85 2004	650.92 2000	651.11 + 2001	651.09 2001		m ü.M.
Monats-Minimum Jahr	650.40 2002	650.32 2001	650.34 2004	650.36 2001	650.34 2004	650.37 2004	650.42 + 2004	650.37 2002	650.36 2002	650.30 - 2002	650.38 2003	650.41 2000		m ü.M.
Monats-Amplitude Jahr	0.71 + 2002	0.57 2002	0.49 2002	0.32 2002	0.42 2002	0.29 2004	0.31 2004	0.28 - 2004	0.42 2004	0.53 2000	0.66 2001	0.66 2001		m ü.M.
Periode	Mittel: 650.56		Spitze: 651.11 (18.11.2001)				Minimum: 650.30 (28.10.2002)				Amplitude: 0.81			



Grundwasserstände

Nr. 2089 Sand AG - Hof SPB 1/99 - Neuheim

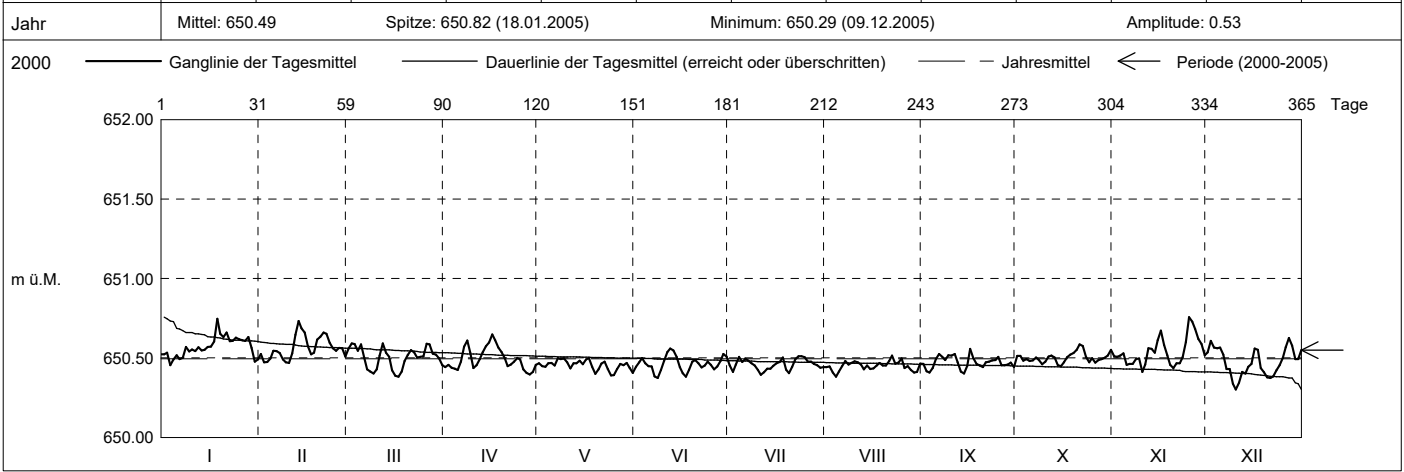
KANTON ZUG

Koordinaten: 2'687'509' / 1'228'231'

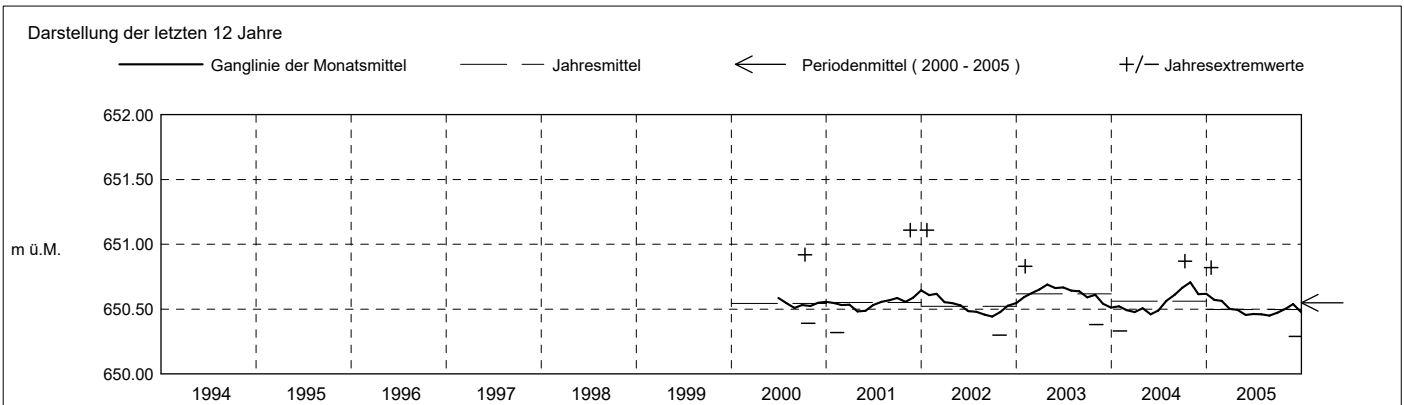
Amt für Umwelt

Abstichpunkt: 712.24 m ü.M. OK Terrain: 712.44 m ü.M.

2005	Januar	Februar	März	April	Mai	Juni	Juli	August	September	Oktober	November	Dezember	
Tagesmittel	1 650.52	650.52	650.56	650.44	650.47	650.44	650.45	650.44	650.46	650.51	650.51	650.54	1 650.54
	2 650.53	650.47 -	650.59 +	650.46	650.45	650.47	650.41	650.45	650.42	650.51	650.51	650.61	2 650.61
	3 650.45 -	650.47 -	650.59 +	650.44	650.44	650.50	650.46	650.41	650.42	650.48	650.51	650.57	3 650.57
	4 650.49	650.50	650.54	650.43	650.47	650.47	650.51 +	650.38 -	650.44	650.49	650.53	650.56	4 650.56
	5 650.52	650.55	650.59 +	650.42	650.47	650.45	650.47	650.41	650.49	650.48	650.46	650.57	5 650.57
	6 650.49	650.54	650.50	650.48	650.45	650.45	650.49	650.45	650.53	650.48	650.46	650.52	6 650.52
	7 650.50	650.53	650.43	650.57	650.50 +	650.38	650.48	650.48	650.51	650.50	650.46	650.43	7 650.43
	8 650.57	650.49	650.41	650.61	650.49	650.37 -	650.47	650.46	650.49	650.49	650.49	650.43	8 650.43
	9 650.54	650.47 -	650.40	650.53	650.50 +	650.42	650.45	650.47	650.52	650.46	650.50	650.34	9 650.34
	10 650.55	650.47 -	650.43	650.44	650.47	650.48	650.42	650.48	650.51	650.48	650.41 -	650.30 -	10 650.30
	11 650.54	650.53	650.51	650.46	650.43	650.54	650.39 -	650.47	650.53	650.51	650.46	650.34	11 650.34
	12 650.57	650.65	650.59 +	650.49	650.47	650.56 +	650.41	650.46	650.47	650.51	650.56	650.41	12 650.41
	13 650.55	650.73 +	650.53	650.54	650.47	650.55	650.43	650.43	650.41	650.50	650.56	650.40	13 650.40
m ü.M.	14 650.55	650.69	650.51	650.57	650.48	650.51	650.43	650.45	650.40 -	650.46	650.53	650.44	14 650.44
	15 650.57	650.66	650.42	650.60	650.46	650.44	650.45	650.43	650.45	650.45	650.61	650.46	15 650.46
	16 650.57	650.57	650.39	650.65 +	650.49	650.40	650.47	650.43	650.56 +	650.47	650.67	650.56	16 650.56
	17 650.60	650.52	650.38 -	650.61	650.50 +	650.38	650.47	650.45	650.50	650.51	650.58	650.55	17 650.55
	18 650.75 +	650.53	650.41	650.57	650.45	650.43	650.50	650.47	650.46	650.52	650.52	650.44	18 650.44
	19 650.65	650.61	650.48	650.54	650.40	650.48	650.43	650.45	650.45	650.53	650.46	650.41	19 650.41
	20 650.63	650.63	650.52	650.50	650.43	650.49	650.40	650.45	650.44	650.55	650.44	650.38	20 650.38
	21 650.66	650.66	650.55	650.45	650.46	650.47	650.45	650.48	650.47	650.59 +	650.47	650.37	21 650.37
	22 650.61	650.65	650.53	650.46	650.48	650.44	650.49	650.52 +	650.48	650.48	650.47	650.38	22 650.38
	23 650.61	650.60	650.50	650.48	650.43	650.45	650.51 +	650.46	650.48	650.51	650.50	650.42	23 650.42
	24 650.63	650.56	650.51	650.50	650.39 -	650.48	650.51 +	650.47	650.49	650.47	650.60	650.46	24 650.46
	25 650.62	650.55	650.51	650.49	650.39 -	650.46	650.50	650.50	650.51	650.50	650.76 +	650.50	25 650.50
+ Maximum	26 650.61	650.56	650.59 +	650.43	650.43	650.43	650.48	650.44	650.46	650.47	650.73	650.57	26 650.57
	27 650.61	650.56	650.59 +	650.41	650.46	650.45	650.48	650.45	650.49	650.49	650.68	650.63 +	27 650.63
- Minimum	28 650.63	650.51	650.53	650.40 -	650.46	650.48	650.46	650.42	650.46	650.49	650.62	650.58	28 650.58
	29 650.56	650.53	650.52	650.41	650.47	650.53	650.46	650.41	650.47	650.50	650.59	650.49	29 650.49
	30 650.48	650.50	650.50	650.46	650.44	650.51	650.44	650.41	650.44	650.52	650.52	650.49	30 650.49
	31 650.49	650.45	650.45	650.46	650.41	650.51	650.44	650.46	650.55	650.55	650.55	650.55	31 650.55
Monatsmittel	650.57 +	650.56	650.50	650.49	650.45 -	650.46	650.46	650.45 -	650.47	650.50	650.54	650.47	m ü.M.
Spitze Datum	650.82 + 18.	650.78 13.	650.62 12.	650.68 16.	650.52 - 7.	650.57 12.	650.53 4.	650.56 22.	650.58 16.	650.60 21.	650.77 25.	650.64 2.	m ü.M.
Amplitude	0.38 +	0.32	0.25	0.30	0.14 -	0.22	0.15	0.19	0.19	0.16	0.37	0.35	m
Jahr	Mittel: 650.49		Spitze: 650.82 (18.01.2005)				Minimum: 650.29 (09.12.2005)				Amplitude: 0.53		



Periode	2000 - 2005 (5 Jahre)												
Monatsmittel	650.57 +	650.57 +	650.54	650.54	650.52 -	650.54	650.54	650.54	650.55	650.56	650.56	650.56	m ü.M.
Monats-Spitze Jahr	651.11 + 2002	651.05 2002	650.93 2002	650.82 2003	650.82 2002	650.76 2003	650.74 - 2003	650.76 2004	650.85 2004	650.92 2000	651.11 + 2001	651.09 2001	m ü.M.
Monats-Minimum Jahr	650.40 + 2002	650.32 2001	650.34 2004	650.36 2001	650.34 2004	650.35 2005	650.38 2005	650.37 2002	650.36 2002	650.30 2002	650.38 2003	650.29 - 2005	m ü.M.
Monats-Amplitude Jahr	0.71 + 2002	0.57 2002	0.49 2002	0.32 2002	0.42 2002	0.29 2004	0.31 2004	0.28 - 2004	0.42 2004	0.53 2000	0.66 2001	0.66 2001	m ü.M.
Periode	Mittel: 650.55		Spitze: 651.11 (18.11.2001)				Minimum: 650.29 (09.12.2005)				Amplitude: 0.82		



Grundwasserstände

Nr. 2089

Sand AG - Hof SPB 1/99 - Neuheim

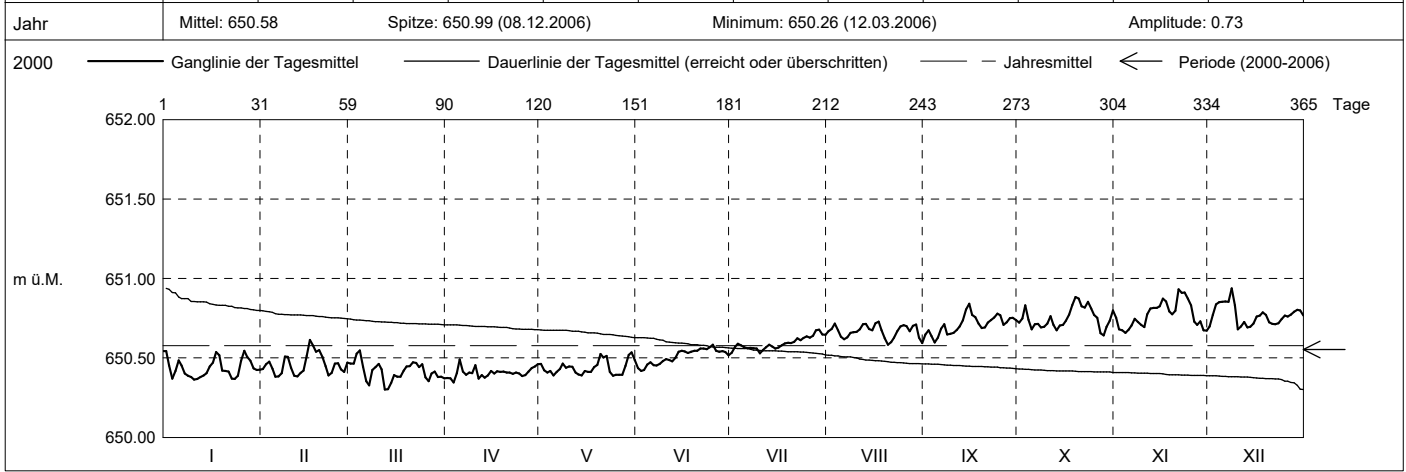
KANTON ZUG

Koordinaten: 2'687'509' / 1'228'231'

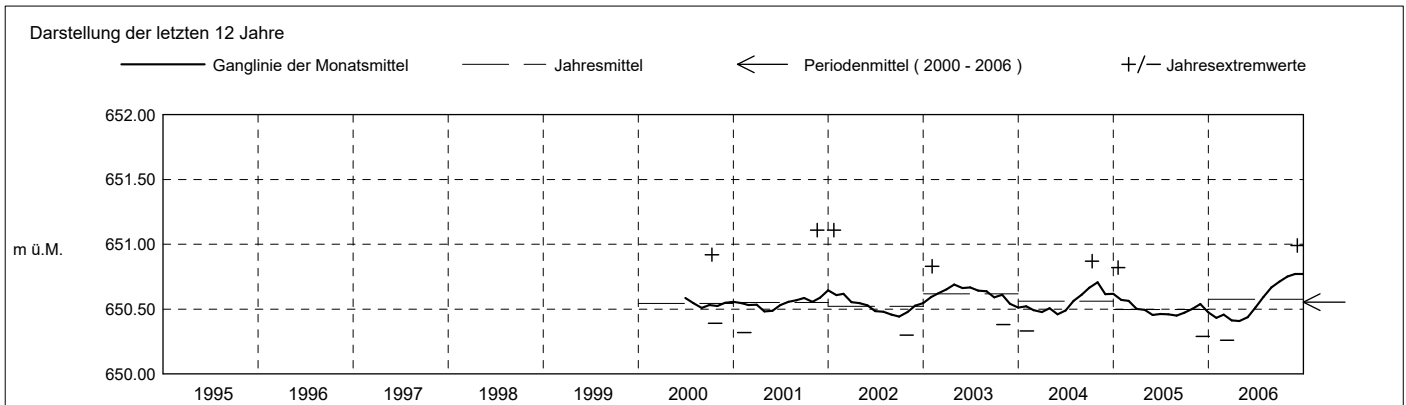
Amt für Umwelt

Abstichpunkt: 712.24 m ü.M. OK Terrain: 712.44 m ü.M.

2006		Januar	Februar	März	April	Mai	Juni	Juli	August	September	Oktober	November	Dezember	
Tagesmittel	1	650.54	650.43	650.47	650.37	650.46	650.44	650.53 -	650.67	650.65	650.72	650.75	650.70	1
	2	650.45	650.46	650.46	650.37	650.42	650.42 -	650.57	650.68	650.67	650.75	650.68	650.77	2
	3	650.37	650.48	650.53	650.35 -	650.41	650.42 -	650.59	650.72	650.64	650.83	650.67	650.84	3
	4	650.42	650.43	650.55 +	650.40	650.42	650.46	650.58	650.67	650.60 -	650.74	650.66 -	650.85	4
	5	650.48	650.38 -	650.45	650.49 +	650.39 -	650.47	650.57	650.63	650.63	650.68	650.68	650.85	5
	6	650.45	650.38 -	650.35	650.41	650.41	650.46	650.56	650.62	650.68	650.71	650.70	650.85	6
	7	650.40	650.40	650.33	650.39	650.43	650.45	650.56	650.63	650.71	650.71	650.75	650.85	7
	8	650.39	650.51	650.42	650.38	650.47	650.46	650.56	650.66	650.65	650.69	650.73	650.94 +	8
	9	650.38	650.51	650.44	650.40	650.44	650.48	650.56	650.66	650.65	650.70	650.71	650.83	9
	10	650.36 -	650.44	650.46	650.46	650.45	650.49	650.53 -	650.66	650.66	650.72	650.69	650.68 -	10
m ü.M.	11	650.37	650.39	650.43	650.37	650.44	650.49	650.55	650.68	650.68	650.76	650.77	650.70	11
	12	650.38	650.38 -	650.30 -	650.39	650.41	650.48	650.57	650.71	650.70	650.71	650.81	650.73	12
	13	650.39	650.41	650.30 -	650.38	650.40	650.50	650.58	650.71	650.74	650.67	650.81	650.69	13
	14	650.40	650.42	650.34	650.39	650.39 -	650.54	650.57	650.68	650.80	650.70	650.82	650.70	14
	15	650.45	650.51	650.39	650.42	650.42	650.54	650.56	650.67	650.84 +	650.71	650.83	650.72	15
	16	650.47	650.61 +	650.38	650.40	650.41	650.54	650.57	650.72	650.77	650.73	650.87	650.76	16
	17	650.54	650.58	650.38	650.42	650.41	650.53	650.58	650.73 +	650.76	650.77	650.85	650.77	17
	18	650.52	650.54	650.42	650.41	650.44	650.54	650.59	650.67	650.72	650.83	650.79	650.79	18
	19	650.42	650.55	650.45	650.41	650.46	650.54	650.60	650.62	650.69	650.88 +	650.78	650.77	19
	20	650.42	650.51	650.45	650.41	650.53 +	650.54	650.59	650.58 -	650.69	650.87	650.80	650.72	20
+ Maximum	21	650.41	650.45	650.47	650.41	650.50	650.56	650.60	650.60	650.72	650.83	650.93 +	650.71	21
	22	650.37	650.39	650.47	650.40	650.51	650.56	650.62	650.63	650.74	650.82	650.91	650.77	22
	23	650.37	650.41	650.44	650.41	650.41	650.56	650.61	650.67	650.76	650.85	650.91	650.72	23
	24	650.39	650.46	650.46	650.40	650.39 -	650.57	650.63	650.70	650.78	650.81	650.87	650.74	24
	25	650.48	650.47	650.38	650.39	650.39 -	650.58 +	650.64	650.71	650.77	650.77	650.83	650.77	25
	26	650.55 +	650.43	650.35	650.39	650.39 -	650.54	650.63	650.70	650.71	650.75	650.73	650.76	26
	27	650.51	650.41	650.40	650.41	650.39 -	650.54	650.64	650.67	650.74	650.82	650.91	650.77	27
	28	650.48	650.47	650.41	650.44	650.45	650.54	650.67	650.70	650.75	650.64 -	650.73	650.79	28
	29	650.43	650.38	650.38	650.45	650.52	650.54	650.68 +	650.71	650.75	650.75	650.67	650.80	29
	30	650.42	650.38	650.38	650.46	650.53 +	650.52	650.65	650.63	650.74	650.73	650.67	650.80	30
31	650.43	650.37	650.37		650.49		650.65	650.59		650.80		650.77	31	
Monatsmittel	650.43	650.46	650.41 -	650.41 -	650.44	650.51	650.59	650.67	650.71	650.75	650.77 +	650.77 +	m ü.M.	
Spitze Datum	650.58 17.	650.63 16.	650.56 3.	650.51 - 5.	650.58 29.	650.61 25.	650.69 28.	650.76 17.	650.87 15.	650.90 19.	650.96 21.	650.99 + 8.	m ü.M.	
Amplitude	0.23	0.26	0.30	0.17 -	0.21	0.20	0.18	0.19	0.28	0.27	0.31	0.33 +	m	
Jahr	Mittel: 650.58		Spitze: 650.99 (08.12.2006)				Minimum: 650.26 (12.03.2006)				Amplitude: 0.73			



Periode	2000 - 2006 (6 Jahre)												
Monatsmittel	650.55	650.55	650.52	650.52	650.51 -	650.53	650.55	650.56	650.57	650.59 +	650.59 +	650.59 +	m ü.M.
Monats-Spitze Jahr	651.11 + 2002	651.05 2002	650.93 2002	650.82 2003	650.82 2002	650.76 2003	650.74 - 2003	650.76 2004	650.87 2006	650.92 2000	651.11 + 2001	651.09 2001	m ü.M.
Monats-Minimum Jahr	650.35 2006	650.32 2001	650.26 - 2006	650.34 2006	650.34 2004	650.35 2005	650.38 + 2005	650.37 2002	650.36 2002	650.30 2002	650.38 + 2003	650.29 2005	m ü.M.
Monats-Amplitude Jahr	0.71 + 2002	0.57 2002	0.49 2002	0.32 2002	0.42 2002	0.29 2004	0.31 2004	0.28 - 2004	0.42 2004	0.53 2000	0.66 2001	0.66 2001	m ü.M.
Periode	Mittel: 650.55		Spitze: 651.11 (18.11.2001)				Minimum: 650.26 (12.03.2006)				Amplitude: 0.85		



Grundwasserstände

Nr. 2089 Sand AG - Hof SPB 1/99 - Neuheim

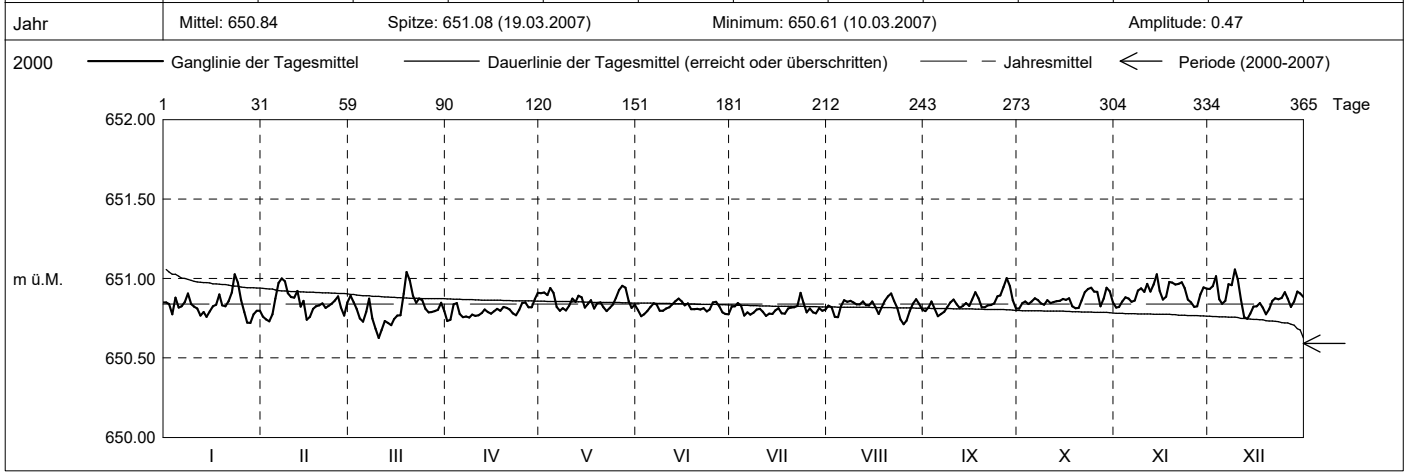
KANTON ZUG

Koordinaten: 2'687'509' / 1'228'231'

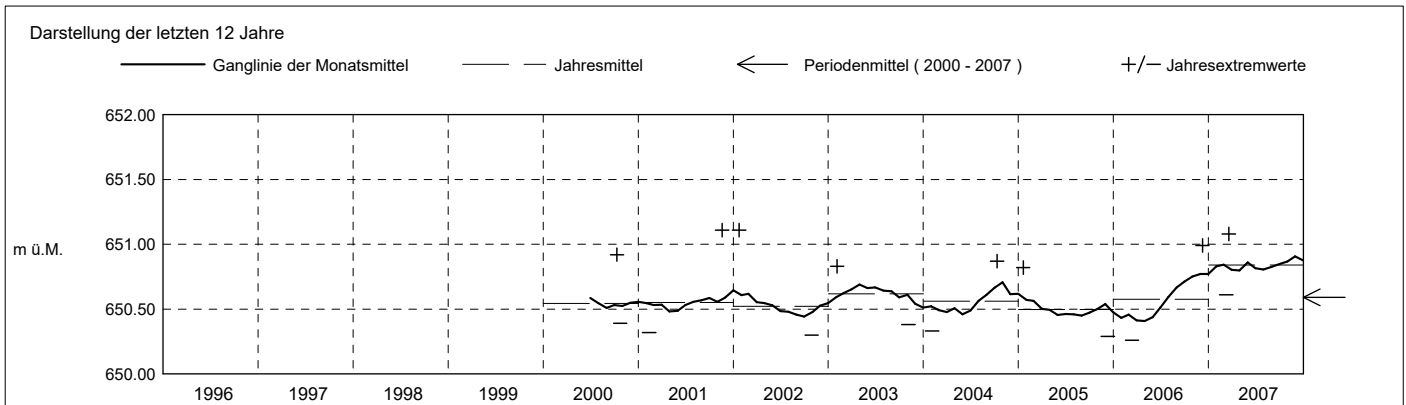
Amt für Umwelt

Abstichpunkt: 712.24 m ü.M. OK Terrain: 712.44 m ü.M.

2007	Januar	Februar	März	April	Mai	Juni	Juli	August	September	Oktober	November	Dezember	
Tagesmittel	1 650.85	650.76	650.89	650.73 -	650.91	650.80	650.82	650.83	650.79	650.81 -	650.82 -	650.93	1
	2 650.84	650.74	650.85	650.74	650.91	650.76 -	650.83	650.82	650.82	650.84	650.82 -	650.95	2
	3 650.77	650.73 -	650.81	650.84	650.90	650.78	650.84	650.76	650.85	650.85	650.85	651.01	3
	4 650.88	650.78	650.75	650.84	650.94	650.79	650.83	650.76	650.81	650.84	650.88	650.87	4
	5 650.82	650.87	650.73	650.78	650.91	650.82	650.77	650.82	650.76 -	650.86	650.87	650.84	5
	6 650.83	650.97	650.79	650.76	650.82	650.84	650.79	650.86	650.78	650.88	650.85	650.86	6
	7 650.85	651.00 +	650.87	650.76	650.80	650.84	650.77	650.85	650.79	650.86	650.86	650.96	7
	8 650.91	650.98	650.75	650.75	650.81	650.80	650.79	650.86	650.82	650.84	650.92	650.96	8
	9 650.84	650.91	650.68	650.77	650.80	650.80	650.80	650.85	650.85	650.84	650.94	651.06 +	9
	10 650.82	650.88	650.63 -	650.76	650.83	650.81	650.81	650.84	650.87	650.86	650.91	650.99	10
	11 650.81	650.88	650.68	650.77	650.87	650.82	650.79	650.84	650.84	650.84	650.97	650.86	11
	12 650.77	650.92	650.73	650.78	650.85	650.84	650.76 -	650.85	650.81	650.85	650.92	650.76	12
m ü.M.	13 650.79	650.82	650.72	650.80	650.89	650.86	650.78	650.83	650.83	650.86	650.96	650.75 -	13
	14 650.76	650.86	650.71	650.79	650.88	650.87 +	650.78	650.83	650.85	650.86	651.03 +	650.78	14
	15 650.79	650.74	650.74	650.78	650.82	650.85	650.80	650.86	650.83	650.87	650.92	650.82	15
	16 650.82	650.76	650.77	650.79	650.84	650.83	650.81	650.82	650.87	650.86	650.87	650.83	16
	17 650.84	650.81	650.77	650.81	650.86	650.84	650.78	650.78	650.91	650.88	650.89	650.85	17
	18 650.90	650.82	650.90	650.80	650.81	650.81	650.78	650.82	650.88	650.82	650.98	650.82	18
	19 650.83	650.83	651.04 +	650.82	650.84	650.81	650.81	650.86	650.82	650.81 -	650.97	650.77	19
	20 650.83	650.84	650.99	650.82	650.85	650.81	650.82	650.89	650.82	650.82	650.96	650.81	20
	21 650.86	650.82	650.89	650.80	650.82	650.81	650.82	650.91 +	650.83	650.86	650.97	650.86	21
	22 650.91	650.83	650.85	650.78	650.79 -	650.81	650.83	650.86	650.83	650.91	650.98	650.88	22
	23 651.03 +	650.84	650.87	650.77	650.82	650.79	650.91 +	650.82	650.84	650.93	650.94	650.87	23
	24 650.97	650.86	650.86	650.80	650.84	650.80	650.85	650.74	650.89	650.94 +	650.87	650.88	24
	25 650.86	650.89	650.81	650.85	650.88	650.85	650.79	650.71 -	650.89	650.92	650.85	650.91	25
+ Maximum	26 650.79	650.82	650.79	650.85	650.93	650.85	650.81	650.73	650.95	650.91	650.82 -	650.87	26
	27 650.72 -	650.77	650.79	650.82	650.95 +	650.83	650.79	650.79	651.00 +	650.83	650.82 -	650.82	27
- Minimum	28 650.72 -	650.85	650.79	650.82	650.94	650.79	650.78	650.84	650.95	650.87	650.90	650.85	28
	29 650.78		650.80	650.87	650.86	650.78	650.81	650.87	650.86	650.94 +	650.94	650.92	29
	30 650.80		650.85	650.91 +	650.81	650.78	650.80	650.84	650.81	650.92	650.94	650.91	30
	31 650.80		650.79		650.83		650.80	650.80		650.85		650.88	31
Monatsmittel	650.83	650.84	650.80 -	650.80 -	650.86	650.82	650.80 -	650.82	650.85	650.87	650.91 +	650.88	m ü.M.
Spitze Datum	651.06 23.	651.01 7.	651.08 + 19.	650.92 30.	650.97 27.	650.90 - 14.	650.95 23.	650.93 21.	651.01 27.	650.96 29.	651.08 + 14.	651.08 + 3.	m ü.M.
Amplitude	0.38	0.29	0.47 +	0.21	0.19	0.15 -	0.20	0.23	0.25	0.17	0.28	0.34	m
Jahr	Mittel: 650.84		Spitze: 651.08 (19.03.2007)				Minimum: 650.61 (10.03.2007)				Amplitude: 0.47		

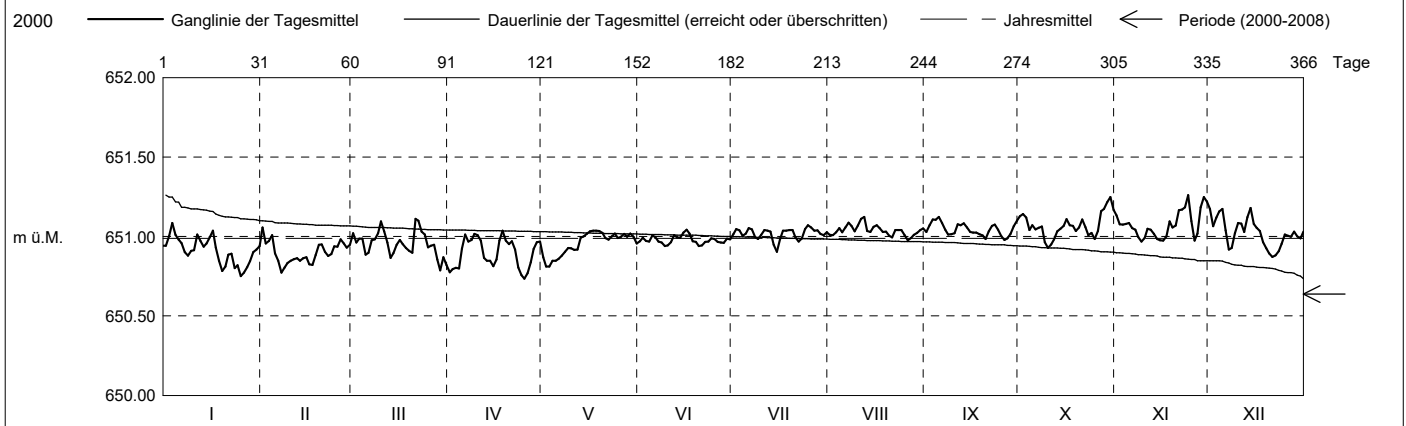


Periode	2000 - 2007 (7 Jahre)												
Monatsmittel	650.59	650.59	650.56 -	650.56 -	650.56 -	650.57	650.58	650.59	650.61	650.62	650.63 +	650.62	m ü.M.
Monats-Spitze Jahr	651.11 + 2002	651.05 2002	651.08 2007	650.92 2007	650.97 2007	650.90 - 2007	650.95 2007	650.93 2007	651.01 2007	650.96 2007	651.11 + 2001	651.09 2001	m ü.M.
Monats-Minimum Jahr	650.35 2006	650.32 2001	650.26 - 2006	650.34 2006	650.34 2004	650.35 2005	650.38 + 2005	650.37 2002	650.36 2002	650.30 2002	650.38 + 2003	650.29 2005	m ü.M.
Monats-Amplitude Jahr	0.71 + 2002	0.57 2002	0.49 2002	0.32 2002	0.42 2002	0.29 2004	0.31 2004	0.28 - 2004	0.42 2004	0.53 2000	0.66 2001	0.66 2001	m ü.M.
Periode	Mittel: 650.59		Spitze: 651.11 (18.11.2001)				Minimum: 650.26 (12.03.2006)				Amplitude: 0.85		

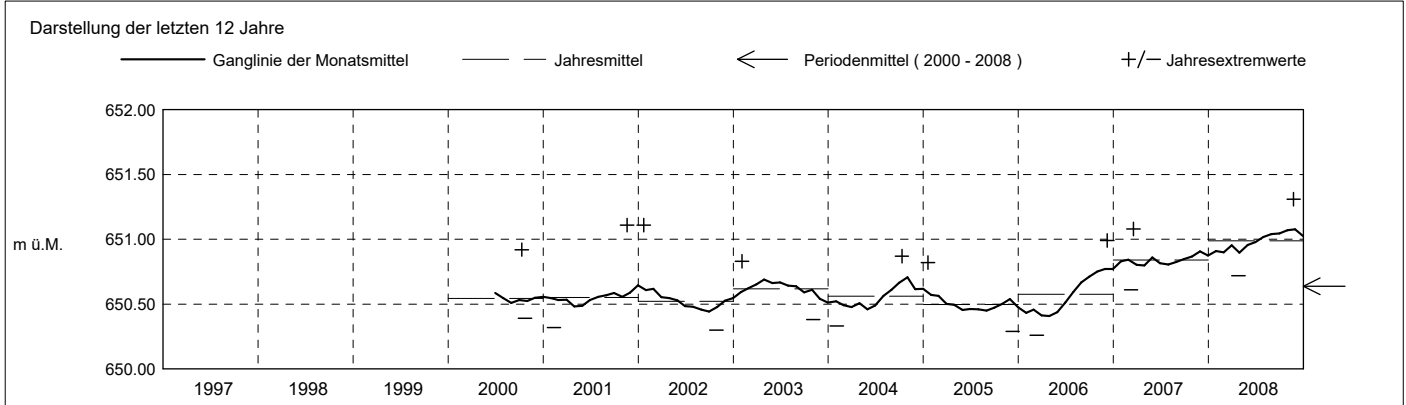


2008	Januar	Februar	März	April	Mai	Juni	Juli	August	September	Oktober	November	Dezember	
Tagesmittel	650.94	651.06 +	651.02	650.77	650.87	650.97	651.02	651.01	651.03	651.13	651.13	651.17	1
	651.00	650.96	650.96	650.79	650.81 -	650.99	651.05	651.01	651.07	651.14	651.08	651.06	2
	651.08 +	650.97	650.99	650.80	650.81 -	650.97	651.04	651.03	651.11	651.12	651.08	651.12	3
	651.01	651.01	650.99	650.80	650.85	650.97	651.00	651.05	651.10	651.04	651.08	651.16	4
	650.98	650.89	650.89	650.92	650.85	651.01	651.02	651.03	651.12 +	651.07	651.08	651.17	5
	650.96	650.85	650.90	651.01	650.86	651.00	651.05	651.06	651.09	651.04	651.05	651.04	6
	650.90	650.77 -	650.98	650.97	650.88	650.97	651.04	651.09	651.04	651.05	651.04	650.92	7
	650.88	650.80	650.98	650.98	650.90	650.96	651.00	651.07	651.01	651.06	651.00	650.93	8
	650.91	650.83	651.02	651.02	650.93	650.94 -	650.98	651.03	651.02	650.96	650.97 -	651.02	9
	650.91	650.85	651.09	651.01	650.92	650.94 -	651.01	651.07	651.02	650.93 -	650.99	651.08	10
m ü.M.	651.01	650.86	651.03	650.97	650.91	650.96	651.04	651.11	651.08	650.95	651.05	651.08	11
	650.97	650.86	650.96	650.87	650.92	651.01	651.04	651.12 +	651.07	650.98	651.04	651.03	12
	650.94	650.85	650.87	650.85	650.99	650.99	651.03	651.04	651.08	651.03	651.02	651.12	13
	650.96	650.86	650.90	650.85	651.00	650.99	650.95	651.03	651.06	651.05	650.98	651.18 +	14
	650.99	650.87	650.95	650.81	651.02	651.02	650.90 -	651.06	651.03	651.07	650.98	651.08	15
	651.04	650.83	650.98	650.85	651.03	651.04 +	650.98	651.07	651.02	651.11	650.97 -	651.05	16
	650.93	650.82	650.95	650.87	651.04 +	651.02	651.04	651.05	651.02	651.07	651.06	651.03	17
	650.85	650.88	650.93	651.04 +	651.04 +	650.97	651.04	651.03	651.01	651.07	651.09	650.96	18
	650.78	650.95	650.91	650.97	651.03	650.97	651.04	651.03	651.01	651.03	651.06	650.93	19
	650.81	650.95	650.90	650.95	651.02	650.94 -	651.04	651.00	650.98 -	651.06	651.07	650.89	20
	650.89	650.90	651.11 +	650.97	650.99	650.94 -	650.99	650.99	651.03	651.11	651.16	650.87 -	21
	650.88	650.88	651.10	650.92	650.98	650.97	650.97	651.04	651.07	651.06	651.17	650.88	22
	650.80	650.89	651.03	650.80	651.00	650.97	650.99	651.04	651.08	651.01	651.18	650.91	23
	650.82	650.94	651.01	650.76	651.02	650.99	651.05	651.04	651.04	651.02	651.26 +	650.95	24
+ Maximum	650.75 -	650.94	650.93	650.73 -	650.99	650.98	651.07 +	651.01	651.00	650.98	651.10	651.01	25
- Minimum	650.77	650.98	650.94	650.77	651.00	650.97	651.06	650.98 -	650.98 -	651.03	650.97 -	651.00	26
	650.81	650.96	650.95	650.84	651.02	650.96	651.04	650.99	651.16	651.16	651.02	651.00	27
	650.84	650.93	650.86	650.92	651.00	650.96	651.04	651.01	651.02	651.17	651.18	651.03	28
	650.90	650.95	650.79 -	650.96	651.02	650.99	651.02	651.02	651.07	651.22	651.25	651.00	29
	650.92	650.87	650.82	650.97	651.00	650.98	651.01	651.04	651.10	651.25 +	651.22	650.99	30
	650.94	650.85	650.82	650.96	650.96	650.98	651.03	651.05	651.17	651.17	651.03	651.03	31
Monatsmittel	650.91	650.90 -	650.95	650.90 -	650.96	650.98	651.02	651.04	651.04	651.07	651.08 +	651.02	m ü.M.
Spitze Datum	651.10 3.	651.09 1.	651.17 21.	651.07 18.	651.06 16.	651.05 - 16.	651.08 6.	651.16 12.	651.15 3.	651.27 30.	651.31 + 23.	651.23 4.	m ü.M.
Amplitude	0.36	0.32	0.41 +	0.35	0.26	0.12 -	0.19	0.19	0.18	0.36	0.35	0.37	m

Jahr Mittel: 650.99 Spitze: 651.31 (23.11.2008) Minimum: 650.72 (25.04.2008) Amplitude: 0.59



Periode	2000 - 2008 (8 Jahre)												
Monatsmittel	650.63	650.63	650.61	650.60 -	650.61	650.61	650.63	650.64	650.65	650.67	650.68 +	650.67	m ü.M.
Monats-Spitze Jahr	651.11 2002	651.09 2008	651.17 2008	651.07 2008	651.06 2008	651.05 - 2008	651.08 2008	651.16 2008	651.15 2008	651.27 2008	651.31 + 2008	651.23 2008	m ü.M.
Monats-Minimum Jahr	650.35 2006	650.32 2001	650.26 - 2006	650.34 2006	650.34 2004	650.35 2005	650.38 + 2005	650.37 2002	650.36 2002	650.30 2002	650.38 + 2003	650.29 2005	m ü.M.
Monats-Amplitude Jahr	0.71 + 2002	0.57 2002	0.49 2002	0.35 2008	0.42 2002	0.29 2004	0.31 2004	0.28 - 2004	0.42 2004	0.53 2000	0.66 2001	0.66 2001	m ü.M.
Periode	Mittel: 650.64 Spitze: 651.31 (23.11.2008) Minimum: 650.26 (12.03.2006) Amplitude: 1.05												



Grundwasserstände

Nr. 2089 Sand AG - Hof SPB 1/99 - Neuheim

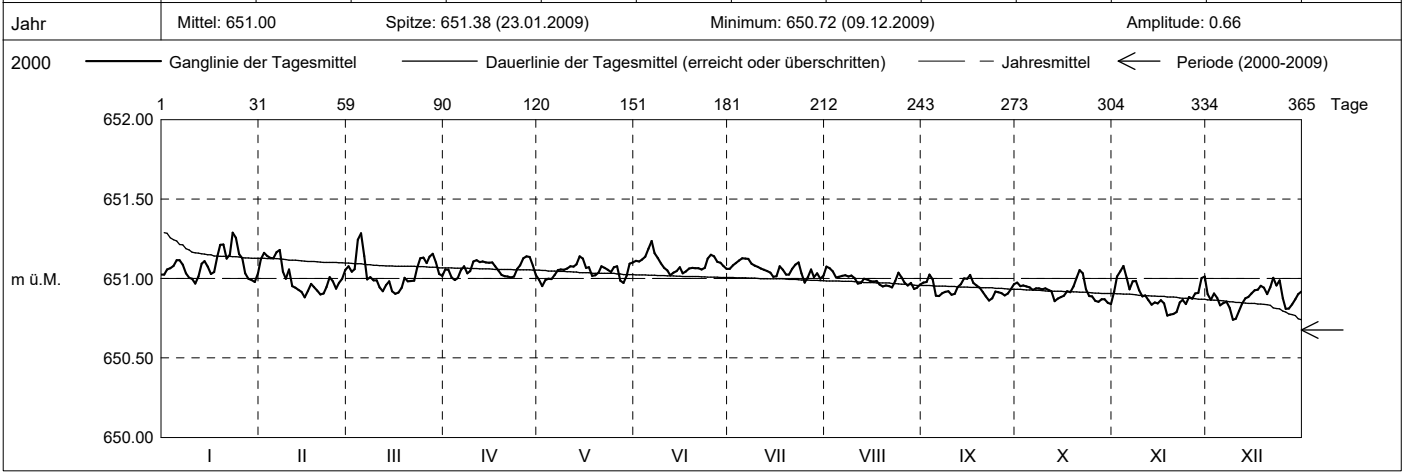
KANTON ZUG

Koordinaten: 2'687'509' / 1'228'231'

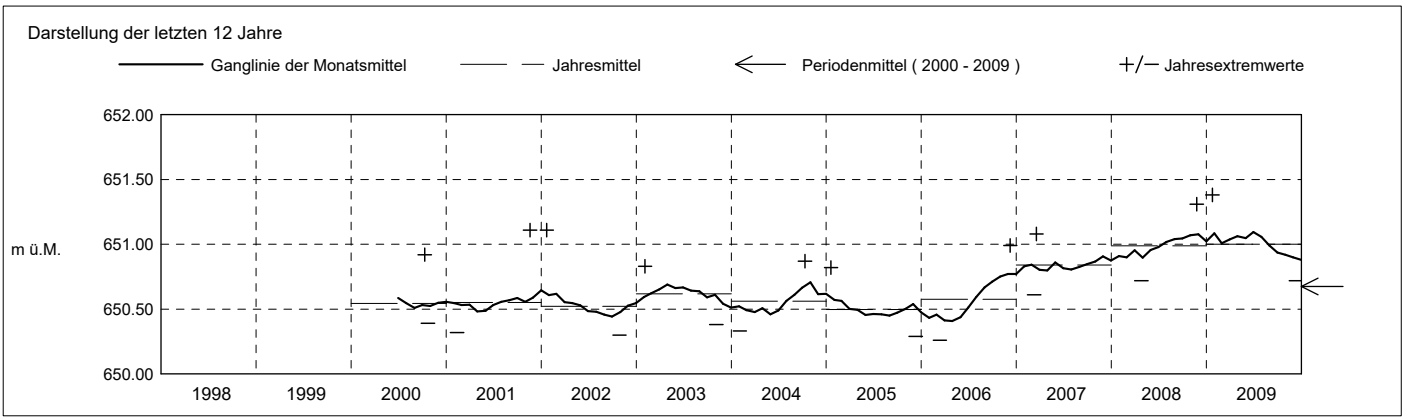
Amt für Umwelt

Abstichpunkt: 712.24 m ü.M. OK Terrain: 712.44 m ü.M.

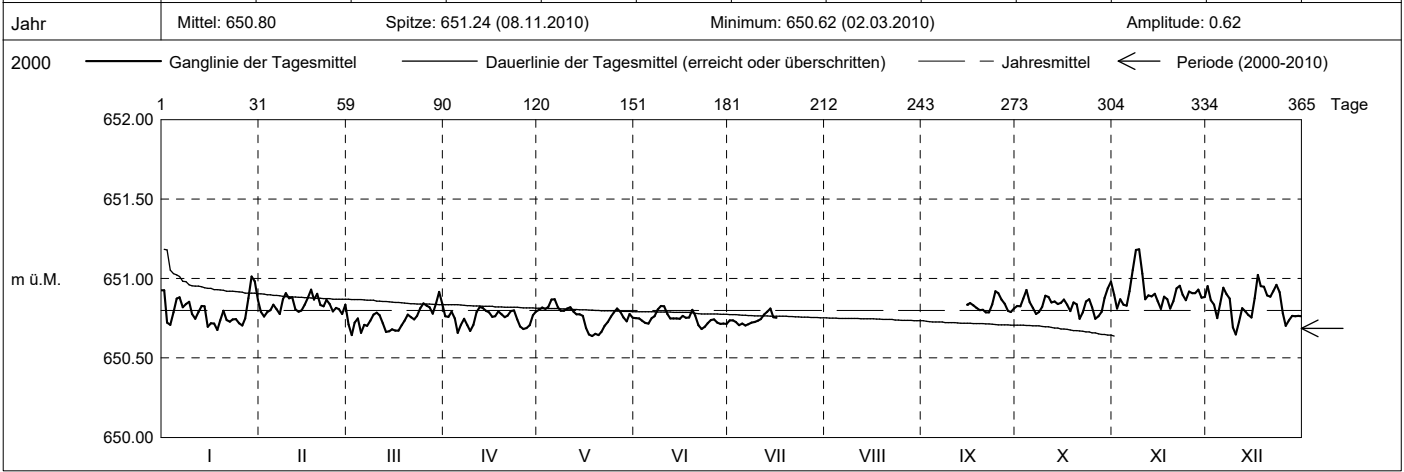
2009		Januar	Februar	März	April	Mai	Juni	Juli	August	September	Oktober	November	Dezember		
Tagesmittel	1	651.03	651.12	651.08	651.06	650.99	651.11	651.06	651.07 +	650.97	650.97	650.92	650.90	1	
	2	651.06	651.16	651.04	651.05	650.95 -	651.11	651.08	651.07 +	650.98	650.95	651.01	650.86	2	
	3	651.06	651.14	651.06	651.01	650.99	651.12	651.10	651.04	651.03 +	650.96	651.04	650.91	3	
	4	651.08	651.13	651.24	650.99 -	651.00	651.14	651.11	651.01	650.99	650.95	651.08 +	650.88	4	
	5	651.11	651.13	651.28 +	651.00	651.00	651.19	651.13 +	651.01	650.89	650.94	651.00	650.83	5	
	6	651.12	651.17	651.14	651.05	651.02	651.24 +	651.13 +	651.02	650.89	650.93	650.93	650.84	6	
	7	651.09	651.18 +	650.99	651.08	651.05	651.16	651.12	651.02	650.91	650.94	650.98	650.85	7	
	8	651.03	651.04	651.01	651.03	651.06	651.13	651.09	651.01	650.91	650.94	650.98	650.82	8	
	9	651.00	651.00	650.99	651.05	651.05	651.10	651.08	651.02	650.92	650.93	650.92	650.74 -	9	
	10	651.00	651.06	650.99	651.11	651.06	651.07	651.07	651.00	650.90	650.94	650.89	650.75	10	
m ü.M.	11	650.97 -	650.95	650.94	651.11	651.08	651.05	651.06	650.97	650.90	650.93	650.89	650.79	11	
	12	651.01	650.94	650.92	651.10	651.07	651.02 -	651.05	650.97	650.95	650.92	650.86	650.84	12	
	13	651.09	650.93	650.96	651.11	651.09	651.04	651.05	651.00	650.96	650.86	650.84	650.88	13	
	14	651.11	650.91	650.98	651.10	651.14 +	651.05	651.04	650.99	651.00	650.87	650.85	650.88	14	
	15	651.08	650.88 -	650.92	651.10	651.13	651.07	651.01	650.98	651.00	650.88	650.84	650.90	15	
	16	651.03	650.92	650.90 -	651.10	651.07	651.03	651.02	650.98	651.02	650.89	650.86	650.92	16	
	17	651.04	650.97	650.91	651.08	651.07	651.04	651.08	650.98	650.97	650.92	650.84	650.93	17	
	18	651.14	650.95	650.94	651.05	651.02	651.06	651.05	650.96	650.96	650.91	650.77 -	650.95	18	
	19	651.21	650.92	651.00	651.02	651.02	651.07	651.02	650.95	650.94	650.95	650.77 -	650.94	19	
	20	651.21	650.90	650.98	651.02	651.04	651.06	651.02	650.96	650.91	651.01	650.78	650.90	20	
+ Maximum	21	651.13	650.91	650.98	651.01	651.08	651.06	651.06	650.95	650.89	651.05 +	650.79	650.95	21	
	22	651.15	650.95	650.99	651.01	651.07	651.06	651.09	650.94	650.86 -	651.03	650.85	651.00 +	22	
	23	651.29 +	651.01	651.06	651.01	651.05	651.07	651.10	650.98	650.88	650.93	650.86	650.96	23	
	24	651.26	650.98	651.13	651.06	651.04	651.12	651.03	651.04	650.92	650.89	650.84	650.99	24	
	25	651.15	650.94	651.13	651.08	651.07	651.15	650.97 -	651.01	650.91	650.89	650.88	650.88	25	
	- Minimum	26	651.13	650.97	651.10	651.13	651.08	651.14	651.01	650.97	650.91	650.86	650.87	650.81	26
		27	651.03	651.00	651.14	651.14 +	650.99	651.10	651.06	650.96	650.89	651.03	650.81	650.81	27
		28	651.00	651.05	651.16	651.13	650.97	651.10	651.01	650.97	650.91	650.87	650.91	650.84	28
		29	650.99	651.10	651.10	651.08	651.02	651.08	651.03	650.93 -	650.93	650.87	651.00	650.87	29
		30	650.98	651.03	651.03	651.02	651.09	651.06	651.00	650.94	650.96	650.85	651.01	650.90	30
31		651.03	651.02	651.02	651.02	651.10	651.02	651.02	650.96	650.96	650.84 -	651.01	650.92	31	
Monatsmittel	651.08	651.01	651.04	651.06	651.05	651.09 +	651.06	650.99	650.94	650.92	650.90	650.88 -	m ü.M.		
Spitze Datum	651.38 + 23.	651.20 6.	651.31 4.	651.17 27.	651.16 14.	651.26 6.	651.14 5.	651.12 2.	651.04 - 3.	651.09 21.	651.13 4.	651.04 - 24.	m ü.M.		
Amplitude	0.43 +	0.33	0.42	0.19	0.22	0.25	0.18 -	0.20	0.19	0.26	0.38	0.32	m		
Jahr	Mittel: 651.00		Spitze: 651.38 (23.01.2009)				Minimum: 650.72 (09.12.2009)				Amplitude: 0.66				



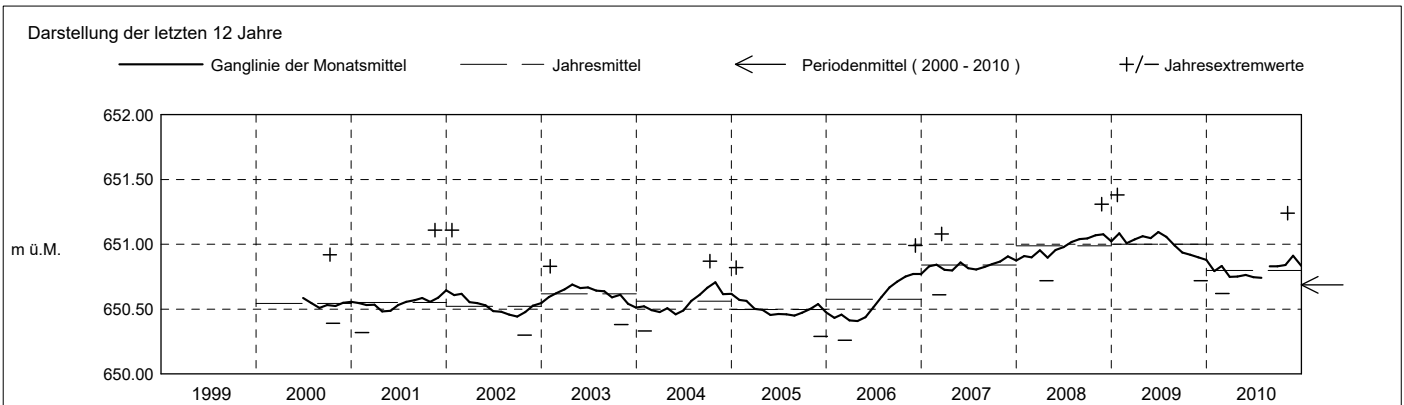
Periode		2000 - 2009 (9 Jahre)												
Monatsmittel	650.68	650.67	650.66	650.65 -	650.65 -	650.66	650.67	650.67	650.67	650.68	650.70 +	650.70 +	650.69	m ü.M.
Monats-Spitze Jahr	651.38 + 2009	651.20 2009	651.31 2009	651.17 2009	651.16 2009	651.26 2009	651.14 - 2009	651.16 2008	651.15 2008	651.27 2008	651.31 2008	651.23 2008	651.23 2008	m ü.M.
Monats-Minimum Jahr	650.35 2006	650.32 2001	650.26 - 2006	650.34 2006	650.34 2004	650.35 2005	650.38 + 2005	650.37 2002	650.36 2002	650.30 2002	650.38 + 2003	650.29 2005	650.29 2005	m ü.M.
Monats-Amplitude Jahr	0.71 + 2002	0.57 2002	0.49 2002	0.35 2008	0.42 2002	0.29 2004	0.31 2004	0.28 - 2004	0.42 2004	0.53 2000	0.66 2001	0.66 2001	m ü.M.	
Periode	Mittel: 650.68		Spitze: 651.38 (23.01.2009)				Minimum: 650.26 (12.03.2006)				Amplitude: 1.12			



2010		Januar	Februar	März	April	Mai	Juni	Juli	August	September	Oktober	November	Dezember			
Tagesmittel	1	650.93	650.79	650.71	650.76	650.80	650.75	650.74			650.83	650.90	650.95	1		
	2	650.72	650.76 -	650.64 -	650.76	650.82	650.75	650.74			650.83	650.81 -	650.86	2		
	3	650.71	650.79	650.72	650.79	650.81	650.73	650.73			650.87	650.87	650.84	3		
	4	650.79	650.80	650.75	650.75	650.82	650.72	650.71			650.93	650.84	650.75	4		
	5	650.87	650.84	650.66	650.66 -	650.87 +	650.72	650.72			650.85	650.83	650.84	5		
	6	650.88	650.81	650.71	650.71	650.87 +	650.75	650.70 -			650.81	650.92	650.94	6		
	7	650.82	650.78	650.70	650.75	650.82	650.76	650.71			650.78	651.05	650.90	7		
	8	650.84	650.87	650.73	650.71	650.80	650.81	650.72			650.79	651.18 +	650.87	8		
	9	650.85	650.91	650.77	650.67	650.80	650.83 +	650.73			650.82	651.18 +	650.69	9		
	10	650.78	650.88	650.78	650.71	650.81	650.83 +	650.73			651.03	651.03	650.65 -	10		
m ü.M.	11	650.75	650.88	650.77	650.79	650.82	650.78	650.74			650.88	650.87	650.73	11		
	12	650.79	650.80	650.72	650.82 +	650.79	650.75	650.77			650.85	650.89	650.81	12		
	13	650.83	650.79	650.66	650.82 +	650.77	650.75	650.79			650.85	650.89	650.79	13		
	14	650.82	650.80	650.67	650.80	650.78	650.75	650.81 +			650.84	650.90	650.77	14		
	15	650.70	650.84	650.68	650.79	650.76	650.75	650.76		650.83	650.85	650.86	650.76	15		
	16	650.72	650.88	650.67	650.76	650.69	650.76	650.75	650.75		650.85	650.87	650.81 -	650.88	16	
	17	650.78	650.93 +	650.67	650.76	650.65	650.75	650.75		650.83	650.84	650.89	651.02 +	650.88	17	
	18	650.68 -	650.87	650.71	650.79	650.64 -	650.75	650.75		650.82	650.79	650.87	650.95	650.95	18	
	19	650.74	650.90	650.73	650.78	650.65	650.80	650.80		650.80	650.85	650.81 -	650.95	650.95	19	
	20	650.80	650.83	650.77	650.76	650.64 -	650.77	650.77		650.80	650.84	650.86	650.89	650.89	20	
+ Maximum	21	650.74	650.82	650.76	650.77	650.66	650.71	650.71		650.79 -	650.75 -	650.94	650.89	650.89	21	
	22	650.73	650.86	650.74	650.79	650.70	650.68 -	650.71		650.79 -	650.79	650.95	650.92	650.92	22	
	23	650.74	650.84	650.77	650.80	650.73	650.70	650.70		650.84	650.85	650.90	650.96	650.96	23	
	24	650.74	650.79	650.81	650.74	650.76	650.72	650.72		650.92 +	650.87	650.86	650.91	650.91	24	
	25	650.72	650.81	650.84	650.70	650.79	650.74	650.74		650.91	650.82	650.92	650.78	650.78	25	
	- Minimum	26	650.70	650.81	650.83	650.68	650.81	650.74	650.74		650.87	650.75 -	650.91	650.70	650.70	26
		27	650.75	650.78	650.82	650.69	650.79	650.72	650.72		650.84	650.76	650.91	650.74	650.74	27
		28	650.88	650.84	650.78	650.71	650.75	650.71	650.71		650.80	650.79	650.93	650.76	650.76	28
		29	651.01 +		650.84	650.77	650.73	650.72	650.72		650.79 -	650.88	650.88	650.76	650.76	29
		30	650.98		650.91 +	650.79	650.78	650.71	650.71		650.81	650.94	650.88	650.76	650.76	30
31		650.86		650.84	650.75	650.75	650.75	650.75		650.81	650.98 +	650.88	650.76	650.76	31	
Monatsmittel	650.79	650.83	650.75	650.75	650.76	650.75	650.75	650.74 -		650.83	650.84	650.91 +	650.83	m ü.M.		
Spitze Datum	651.08 29.	650.94 17.	650.96 30.	650.83 - 1.	650.89 5.	650.84 9.	650.84 14.		650.95 25.	650.99 31.	651.24 + 8.	651.06 17.		m ü.M.		
Amplitude	0.42	0.22	0.34	0.19	0.26	0.17	0.15 -		0.18	0.26	0.46 +	0.43		m		
Jahr	Mittel: 650.80		Spitze: 651.24 (08.11.2010)				Minimum: 650.62 (02.03.2010)				Amplitude: 0.62					



Periode	2000 - 2010 (10 Jahre)													
Monatsmittel	650.69	650.69	650.67	650.66 -	650.67	650.67	650.68	650.67	650.70	650.71	650.72 +	650.70	m ü.M.	
Monats-Spitze Jahr	651.38 + 2009	651.20 2009	651.31 2009	651.17 2009	651.16 2009	651.26 2009	651.14 - 2009	651.16 2008	651.15 2008	651.27 2008	651.31 2008	651.23 2008	m ü.M.	
Monats-Minimum Jahr	650.35 2006	650.32 2001	650.26 - 2006	650.34 2006	650.34 2004	650.35 2005	650.38 + 2005	650.37 2002	650.36 2002	650.30 2002	650.38 + 2003	650.29 2005	m ü.M.	
Monats-Amplitude Jahr	0.71 + 2002	0.57 2002	0.49 2002	0.35 2008	0.42 2002	0.29 2004	0.31 2004	0.28 - 2004	0.42 2004	0.53 2000	0.66 2001	0.66 2001	m ü.M.	
Periode	Mittel: 650.69		Spitze: 651.38 (23.01.2009)				Minimum: 650.26 (12.03.2006)				Amplitude: 1.12			



Grundwasserstände

Nr. 2089

Sand AG - Hof SPB 1/99 - Neuheim

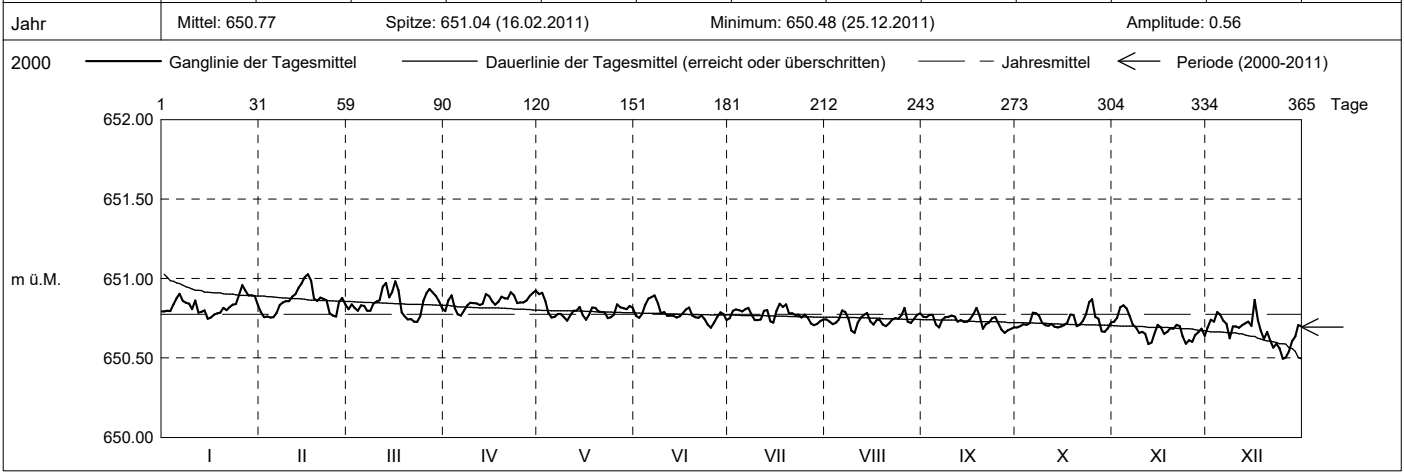
KANTON ZUG

Koordinaten: 2'687'509' / 1'228'231'

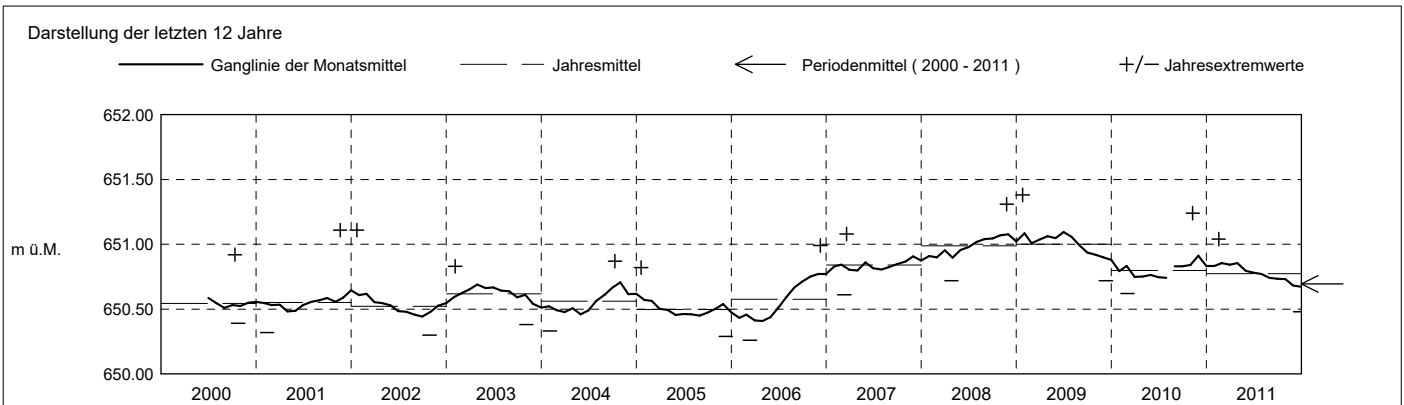
Amt für Umwelt

Abstichpunkt: 712.24 m ü.M. OK Terrain: 712.44 m ü.M.

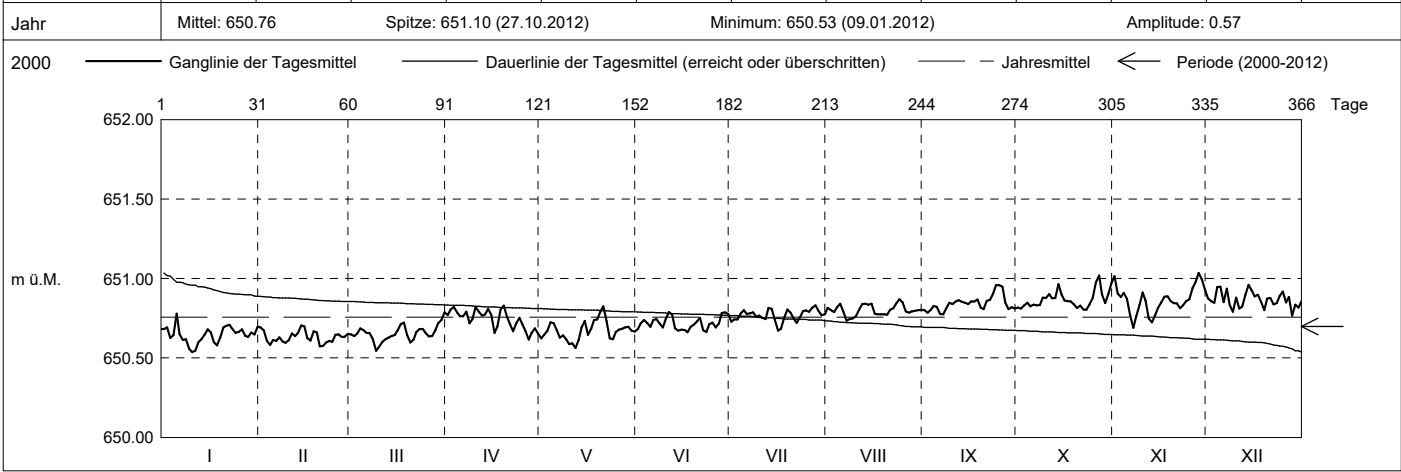
2011	Januar	Februar	März	April	Mai	Juni	Juli	August	September	Oktober	November	Dezember																																				
Tagesmittel	650.79	650.79	650.81	650.80	650.90	650.76	650.75	650.74	650.76	650.69	650.73	650.69	1																																			
	650.80	650.76	650.84	650.86	650.91 +	650.75	650.80	650.73	650.76	650.70	650.75	650.74	2																																			
	650.79	650.76	650.82	650.89	650.86	650.78	650.80	650.71	650.77	650.71	650.82	650.73	3																																			
	650.84	650.75 -	650.80	650.81	650.78	650.83	650.80	650.72	650.77	650.71	650.83 +	650.79	4																																			
	650.88	650.76	650.83	650.77 -	650.76	650.87	650.79	650.74	650.71	650.72	650.81	650.77	5																																			
	650.90	650.78	650.83	650.77 -	650.76	650.88	650.81	650.80	650.69	650.78	650.77	650.73	6																																			
	650.86	650.83	650.80	650.80	650.78	650.89 +	650.82	650.79	650.74	650.78	650.71	650.71	7																																			
	650.85	650.85	650.80	650.83	650.78	650.85	650.77	650.75	650.76	650.77	650.69	650.62	8																																			
	650.84	650.86	650.84	650.85	650.76	650.78	650.74	650.67	650.76	650.72	650.66	650.70	9																																			
	650.81	650.86	650.85	650.85	650.73 -	650.79	650.74	650.66 -	650.77	650.71	650.66	650.70	10																																			
	650.86	650.89	650.86	650.84	650.77	650.76	650.74	650.72	650.76	650.70	650.65	650.69	11																																			
	650.79	650.90	650.95	650.83	650.80	650.77	650.80	650.76	650.73	650.71	650.59 -	650.71	12																																			
	650.79	650.94	650.97	650.84	650.80	650.77	650.80	650.77	650.74	650.70	650.60	650.72	13																																			
	650.80	650.97	650.88	650.90	650.82	650.76	650.73	650.78	650.73	650.69	650.66	650.73	14																																			
m ü.M.	650.75 -	651.01	650.91	650.89	650.77	650.76	650.72	650.73	650.73	650.70	650.71	650.70	15																																			
	650.76	651.03 +	650.98 +	650.85	650.74	650.78	650.80	650.71	650.74	650.71	650.69	650.86 +	16																																			
	650.77	650.99	650.92	650.84	650.77	650.81	650.84 +	650.74	650.77	650.72	650.65	650.71	17																																			
	650.78	650.87	650.79	650.85	650.82	650.82	650.82	650.74	650.82 +	650.77	650.66	650.67	18																																			
	650.78	650.86	650.76	650.89	650.82	650.77	650.84 +	650.71	650.76	650.77	650.69	650.62	19																																			
	650.82	650.88	650.74	650.88	650.79	650.76	650.78	650.70	650.68	650.70	650.68	650.66	20																																			
	650.80	650.87	650.74	650.87	650.79	650.75	650.78	650.72	650.71	650.71	650.71	650.61	21																																			
	650.82	650.86	650.73 -	650.91	650.79	650.77	650.77	650.74	650.72	650.73	650.70	650.57	22																																			
	650.84	650.78	650.73 -	650.89	650.75	650.74	650.77	650.75	650.75	650.77	650.64	650.59	23																																			
	650.84	650.77	650.76	650.84	650.76	650.71	650.75	650.75	650.76	650.85	650.59 -	650.56	24																																			
	650.90	650.76	650.86	650.85	650.77	650.69 -	650.77	650.77	650.72	650.87 +	650.61	650.49 -	25																																			
+ Maximum	650.96 +	650.85	650.91	650.85	650.84	650.72	650.75	650.82 +	650.68	650.76	650.60	650.50	26																																			
	650.92	650.88	650.93	650.86	650.82	650.78	650.72	650.73	650.66 -	650.75	650.64	650.54	27																																			
- Minimum	650.89	650.84	650.91	650.89	650.81	650.79	650.71 -	650.72	650.67	650.67	650.66	650.61	28																																			
	650.89	650.89	650.89	650.91	650.81	650.78	650.71 -	650.75	650.68	650.66 -	650.68	650.64	29																																			
	650.89	650.86	650.86	650.92 +	650.83	650.74	650.73	650.77	650.69	650.69	650.64	650.71	30																																			
	650.83	650.81	650.81	650.82	650.82	650.74	650.74	650.78	650.69	650.72	650.64	650.70	31																																			
Monatsmittel	650.83	650.85 +	650.84	650.85 +	650.80	650.78	650.77	650.74	650.73	650.73	650.68	650.67 -	m ü.M.																																			
Spitze Datum	650.97 26.	651.04 + 16.	650.99 13.	650.94 30.	650.93 2.	650.91 7.	650.87 17.	650.85 - 26.	650.85 - 18.	650.90 25.	650.86 3.	650.96 16.	m ü.M.																																			
Amplitude	0.24	0.30	0.28	0.19	0.21	0.23	0.17 -	0.21	0.20	0.25	0.28	0.48 +	m																																			
Jahr	Mittel: 650.77												Spitze: 651.04 (16.02.2011)												Minimum: 650.48 (25.12.2011)												Amplitude: 0.56											



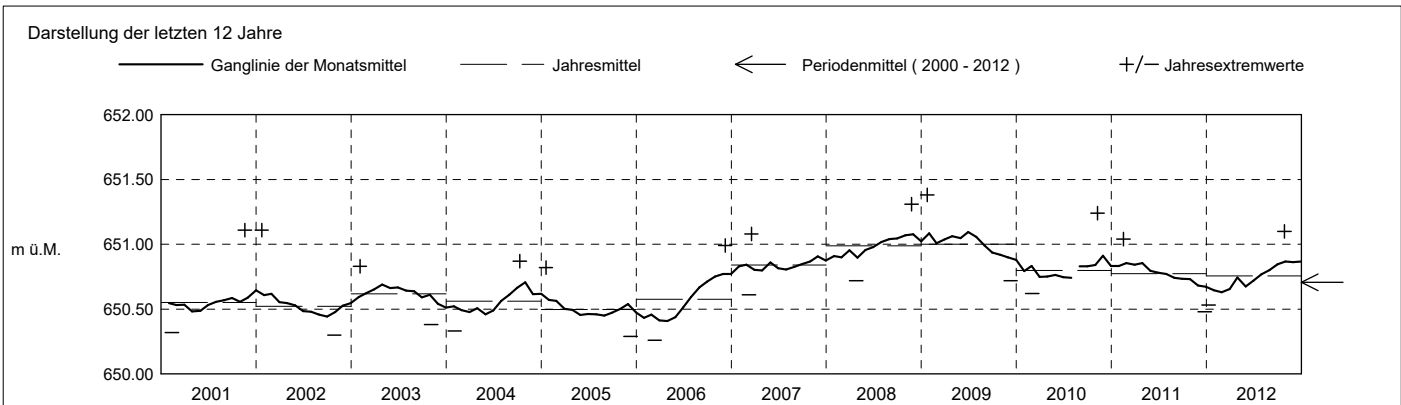
Periode	2000 - 2011 (11 Jahre)																																															
Monatsmittel	650.70	650.70	650.68 -	650.68 -	650.68 -	650.68 -	650.69	650.68 -	650.70	650.71	650.72 +	650.70	m ü.M.																																			
Monats-Spitze Jahr	651.38 + 2009	651.20 2009	651.31 2009	651.17 2009	651.16 2009	651.26 2009	651.14 - 2009	651.16 2008	651.15 2008	651.27 2008	651.31 2008	651.23 2008	m ü.M.																																			
Monats-Minimum Jahr	650.35 2006	650.32 2001	650.26 - 2006	650.34 2006	650.34 2004	650.35 2005	650.38 + 2005	650.37 2002	650.36 2002	650.30 2002	650.38 + 2003	650.29 2005	m ü.M.																																			
Monats-Amplitude Jahr	0.71 + 2002	0.57 2002	0.49 2002	0.35 2008	0.42 2002	0.29 2004	0.31 2004	0.28 - 2004	0.42 2004	0.53 2000	0.66 2001	0.66 2001	m ü.M.																																			
Periode	Mittel: 650.69												Spitze: 651.38 (23.01.2009)												Minimum: 650.26 (12.03.2006)												Amplitude: 1.12											



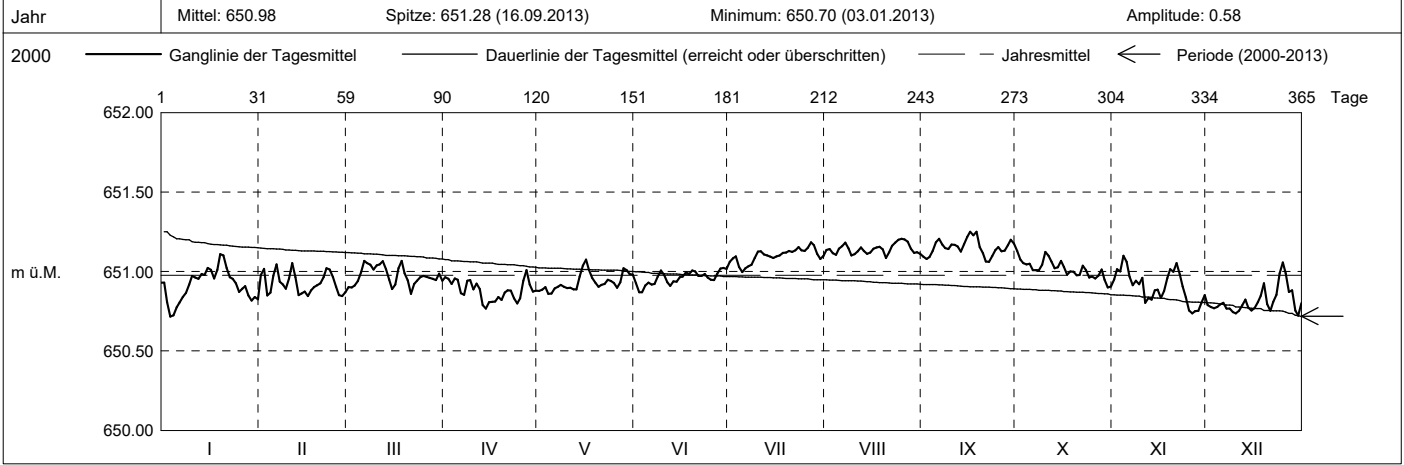
2012	Januar	Februar	März	April	Mai	Juni	Juli	August	September	Oktober	November	Dezember	
Tagesmittel	1 650.68	650.69	650.65	650.77	650.62	650.68	650.73	650.81	650.80	650.82	651.02	650.88	1 650.88
	2 650.69	650.67	650.64	650.80	650.65	650.72	650.74	650.80	650.78 -	650.81	650.91	650.86	2 650.86
	3 650.63	650.61	650.65	650.82	650.67	650.74	650.74	650.79	650.80	650.83	650.88	650.85	3 650.85
	4 650.64	650.58	650.69	650.79	650.72	650.72	650.78	650.82	650.83	650.85	650.91	650.95	4 650.95
	5 650.78 +	650.61	650.67	650.76	650.72	650.70	650.80	650.84	650.82	650.83	650.87	650.95	5 650.95
	6 650.65	650.61	650.66	650.76	650.68	650.74	650.78	650.79	650.78 -	650.83	650.77	650.85	6 650.85
	7 650.61	650.63	650.66	650.79	650.63	650.75	650.78	650.73 -	650.78 -	650.83	650.69 -	650.93	7 650.93
	8 650.62	650.60	650.62	650.72	650.64	650.72	650.79	650.74	650.81	650.83	650.76	650.83	8 650.83
	9 650.56	650.59	650.55 -	650.74	650.62	650.69	650.76	650.75	650.85	650.88	650.83	650.79	9 650.79
	10 650.54 -	650.57	650.57	650.82	650.59	650.74	650.77	650.76	650.84	650.88	650.91	650.88	10 650.88
m ü.M.	11 650.55	650.65	650.80	650.79	650.59	650.79 +	650.75	650.80	650.85	650.90	650.86	650.81	11 650.81
	12 650.80	650.64	650.62	650.77	650.56 -	650.77	650.74	650.84	650.86	650.88	650.75	650.82	12 650.82
	13 650.62	650.66	650.63	650.77	650.61	650.69	650.82	650.84	650.85	650.88	650.72	650.90	13 650.90
	14 650.65	650.70 +	650.64	650.81	650.69	650.67	650.81	650.84	650.85	650.96	650.77	650.96 +	14 650.96 +
	15 650.68	650.70 +	650.64	650.77	650.73	650.68	650.74	650.84	650.84	650.90	650.81	650.92	15 650.92
	16 650.66	650.63	650.68	650.66	650.65	650.68	650.67 -	650.78	650.86	650.86	650.85	650.89	16 650.89
	17 650.80	650.61	650.71	650.79	650.68	650.66 -	650.78	650.85	650.86	650.86	650.89	650.90	17 650.90
	18 650.58	650.67	650.72	650.80	650.74	650.70	650.75	650.78	650.87	650.85	650.89	650.85	18 650.85
	19 650.63	650.66	650.64	650.83 +	650.74	650.71	650.80	650.78	650.82	650.84	650.86	650.80	19 650.80
	20 650.69	650.57 -	650.60	650.76	650.79	650.73	650.78	650.77	650.81	650.81	650.84	650.87	20 650.87
+ Maximum	21 650.70	650.57 -	650.62	650.71	650.83 +	650.75	650.75	650.80	650.86	650.83	650.84	650.88	21 650.88
	22 650.71	650.60	650.66	650.73	650.67	650.72	650.81	650.86	650.86	650.80 -	650.81	650.84	22 650.84
	23 650.68	650.61	650.68	650.72	650.62	650.66 -	650.75	650.85	650.90	650.80 -	650.83	650.85	23 650.85
	24 650.66	650.60	650.68	650.75	650.62	650.71	650.79	650.87 +	650.96 +	650.84	650.86	650.89	24 650.89
	25 650.66	650.65	650.65	650.71	650.66	650.72	650.80	650.85	650.96 +	650.88	650.87	650.92	25 650.92
	26 650.68	650.65	650.64	650.67	650.68	650.69	650.79	650.79	650.95	650.98	650.94	650.85	26 650.85
	27 650.64	650.63	650.64	650.62 -	650.68	650.72	650.82	650.79	650.85	651.02 +	650.98	650.88	27 650.88
	28 650.63	650.63	650.67	650.66	650.69	650.78	650.83 +	650.79	650.81	650.90	651.03 +	650.77 -	28 650.77 -
	29 650.66	650.65	650.72	650.69	650.70	650.79 +	650.80	650.80	650.82	650.85	650.99	650.84	29 650.84
	30 650.65	650.74	650.74	650.65	650.67	650.78	650.77	650.80	650.81	650.90	650.93	650.82	30 650.82
	31 650.70	650.79 +	650.79 +	650.65	650.67	650.67	650.78	650.78	650.80	650.97	650.93	650.85	31 650.85
Monatsmittel	650.65	650.63 -	650.66	650.74	650.67	650.72	650.77	650.80	650.84	650.87 +	650.86	650.87 +	m ü.M.
Spitze Datum	650.85 5.	650.72 - 15.	650.81 31.	650.85 19.	650.84 21.	650.81 12.	650.85 13.	650.89 24.	651.00 24.	651.10 + 27.	651.06 28.	650.98 14.	m ü.M.
Amplitude	0.32	0.16 -	0.27	0.25	0.30	0.18	0.19	0.16 -	0.24	0.31	0.39 +	0.24	m
Jahr	Mittel: 650.76 Spitze: 651.10 (27.10.2012) Minimum: 650.53 (09.01.2012) Amplitude: 0.57												



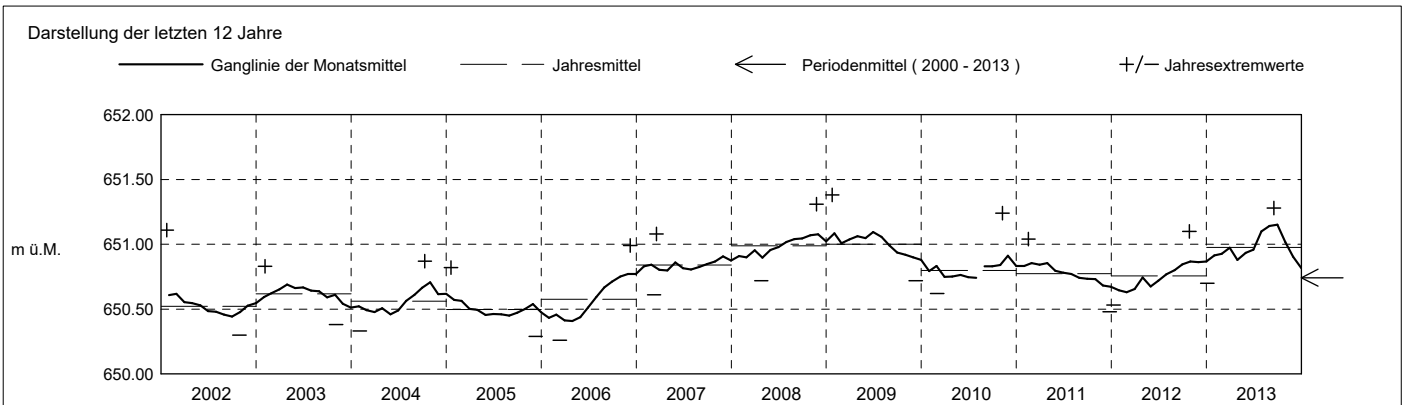
Periode	2000 - 2012 (12 Jahre)												
Monatsmittel	650.70	650.70	650.68 -	650.69	650.68 -	650.68 -	650.69	650.69	650.71	650.72	650.73 +	650.71	m ü.M.
Monats-Spitze Jahr	651.38 + 2009	651.20 2009	651.31 2009	651.17 2009	651.16 2009	651.26 2009	651.14 - 2009	651.16 2008	651.15 2008	651.27 2008	651.31 2008	651.23 2008	m ü.M.
Monats-Minimum Jahr	650.35 2006	650.32 2001	650.26 - 2006	650.34 2006	650.34 2004	650.35 2005	650.38 + 2005	650.37 2002	650.36 2002	650.30 2002	650.38 + 2003	650.29 2005	m ü.M.
Monats-Amplitude Jahr	0.71 + 2002	0.57 2002	0.49 2002	0.35 2008	0.42 2002	0.29 2004	0.31 2004	0.28 - 2004	0.42 2004	0.53 2000	0.66 2001	0.66 2001	m ü.M.
Periode	Mittel: 650.70 Spitze: 651.38 (23.01.2009) Minimum: 650.26 (12.03.2006) Amplitude: 1.12												



2013	Januar	Februar	März	April	Mai	Juni	Juli	August	September	Oktober	November	Dezember					
Tagesmittel	1 650.93 2 650.81 3 650.72 - 4 650.72 - 5 650.77	650.98 651.02 650.85 650.87 650.97	650.90 650.90 650.91 650.94 650.99	650.96 650.95 650.92 650.96 650.95	650.88 650.89 650.90 650.86 - 650.86 -	650.92 650.87 - 650.87 - 650.91 650.93	651.06 651.08 651.10 651.03 651.00 -	651.13 651.14 651.12 651.18 651.14	651.09 651.08 651.09 651.13 651.18	651.13 + 651.08 651.05 651.04 651.05	650.95 651.02 651.00 651.10 + 651.06	650.79 650.78 650.77 650.78 650.79	1 2 3 4 5				
m ü.M.	6 650.84 7 650.84 8 650.86 9 650.92 10 650.97	651.04 650.94 650.92 650.89 650.86	651.07 + 651.05 651.04 651.01 651.04	650.86 650.85 650.94 650.95 650.89	650.89 650.90 650.91 650.90 650.90	650.92 650.92 650.97 651.01 650.98	651.02 651.03 651.04 651.09 651.12	651.16 651.18 651.15 651.10 651.11	651.21 651.17 651.15 651.15 651.17	651.01 651.01 651.01 651.04 651.12	650.97 650.91 650.94 650.92 650.96	650.80 650.77 650.77 650.74 650.74	6 7 8 9 10				
+ Maximum	11 650.96 12 650.95 13 650.98 14 650.98 15 651.02	651.05 + 650.96 650.85 650.86 650.87	651.04 651.06 651.01 650.95 650.89	650.92 650.89 650.79 650.77 - 650.81	650.90 650.89 650.89 650.97 651.04	650.93 650.91 650.94 650.93 650.96	651.13 651.11 651.10 651.09 651.09	651.13 651.15 651.13 651.11 651.12	651.17 651.16 651.12 651.17 651.22	651.10 651.06 651.02 651.03 651.07	650.80 650.83 650.82 650.88 650.89	650.75 650.79 650.82 650.77 650.75	11 12 13 14 15				
- Minimum	16 651.01 17 650.96 18 651.01 19 651.11 + 20 651.10	650.84 - 650.88 650.85 650.91 650.93	650.92 651.01 651.07 + 650.99 650.94	650.81 650.81 650.84 650.82 650.87	651.08 + 651.01 650.96 650.93 650.90	650.97 650.99 650.98 651.01 651.00	651.09 651.10 651.12 651.12 651.13	651.14 651.15 651.16 651.14 651.09 -	651.25 + 651.23 651.25 + 651.15 651.11	651.03 650.98 651.02 651.00 651.08	650.83 650.88 650.96 651.02 651.00	650.77 650.81 650.85 650.93 650.79	16 17 18 19 20				
Monatsmittel	21 651.02 22 650.96 23 650.95 24 650.93 25 650.87	650.96 651.02 651.01 650.97 650.90	650.86 - 650.92 650.94 650.96 650.97	650.88 650.88 650.83 650.80 650.83	650.92 650.92 650.95 650.94 650.93	650.97 650.97 650.98 650.96 650.95	651.12 651.13 651.15 651.13 651.13	651.12 651.16 651.18 651.20 651.21 +	651.06 - 651.06 - 651.10 651.13 651.15	650.98 651.04 651.01 650.96 650.97	651.05 650.98 650.91 650.84 650.76	650.75 650.81 650.85 650.99 651.06 +	21 22 23 24 25				
+ Maximum	26 650.89 27 650.81 28 650.85 29 650.82 30 650.84 31 650.83	650.85 650.85 650.87	650.97 650.96 650.95 650.95 650.99	650.94 651.01 + 650.92 650.87 650.88	650.90 650.93 651.02 651.01 650.98	650.95 650.99 651.02 + 651.02 + 651.02 +	651.15 651.18 + 651.17 651.14 651.10	651.20 651.19 651.14 651.12 651.11	651.13 651.13 651.16 651.12 651.18	650.96 651.13 651.01 650.95 650.90 -	650.74 - 650.75 650.75 650.88 650.85	650.99 650.87 650.88 650.75 650.80	26 27 28 29 30 31				
Spitze Datum	19.	2.	18.	27.	16.	9.	27.	24.	16.	1.	4.	26.	m ü.M.				
Amplitude	0.43 +	0.30	0.24	0.28	0.26	0.18	0.22	0.13 -	0.23	0.26	0.41	0.38	m				
Jahr	Mittel: 650.98												Spitze: 651.28 (16.09.2013)	Minimum: 650.70 (03.01.2013)			Amplitude: 0.58



Periode	2000 - 2013 (13 Jahre)												
Monatsmittel	650.71	650.71	650.70 -	650.70 -	650.70 -	650.70 -	650.72	650.73	650.74	650.75 +	650.74	650.72	m ü.M.
Monats-Spitze Jahr	651.38 + 2009	651.20 2009	651.31 2009	651.17 2009	651.16 - 2009	651.26 2009	651.21 2013	651.21 2013	651.28 2013	651.27 2008	651.31 2008	651.23 2008	m ü.M.
Monats-Minimum Jahr	650.35 2006	650.32 2001	650.26 - 2006	650.34 2006	650.34 2004	650.35 2005	650.38 + 2005	650.37 2002	650.36 2002	650.30 2002	650.38 + 2003	650.29 2005	m ü.M.
Monats-Amplitude Jahr	0.71 + 2002	0.57 2002	0.49 2002	0.35 2008	0.42 2002	0.29 2004	0.31 2004	0.28 - 2004	0.42 2004	0.53 2000	0.66 2001	0.66 2001	m ü.M.
Periode	Mittel: 650.72			Spitze: 651.38 (23.01.2009)			Minimum: 650.26 (12.03.2006)			Amplitude: 1.12			



Grundwasserstände

Nr. 2089

Sand AG - Hof SPB 1/99 - Neuheim

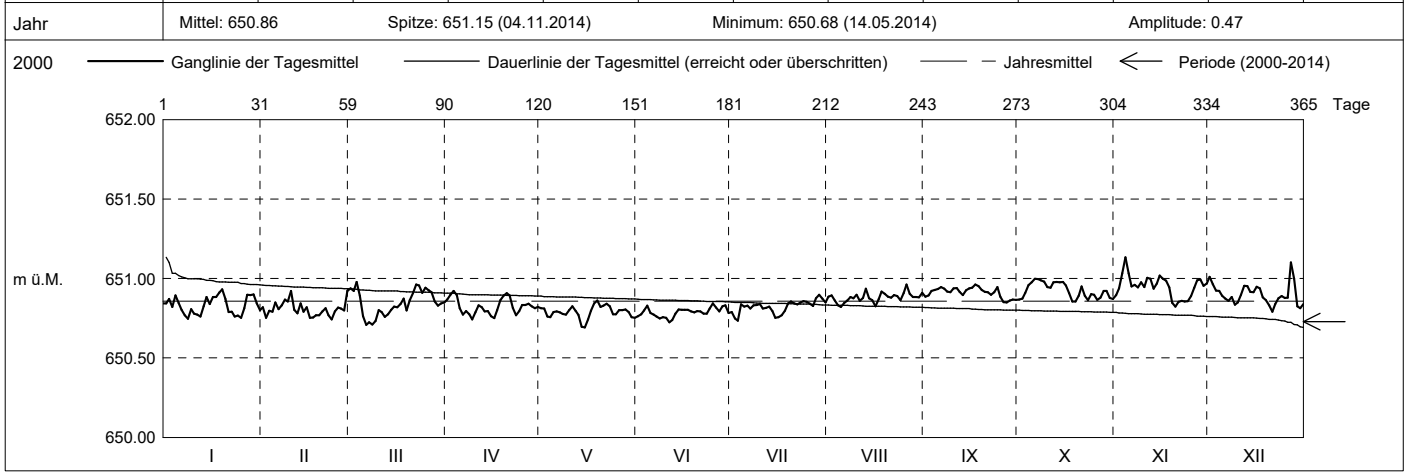
KANTON ZUG

Koordinaten: 2'687'509' / 1'228'231'

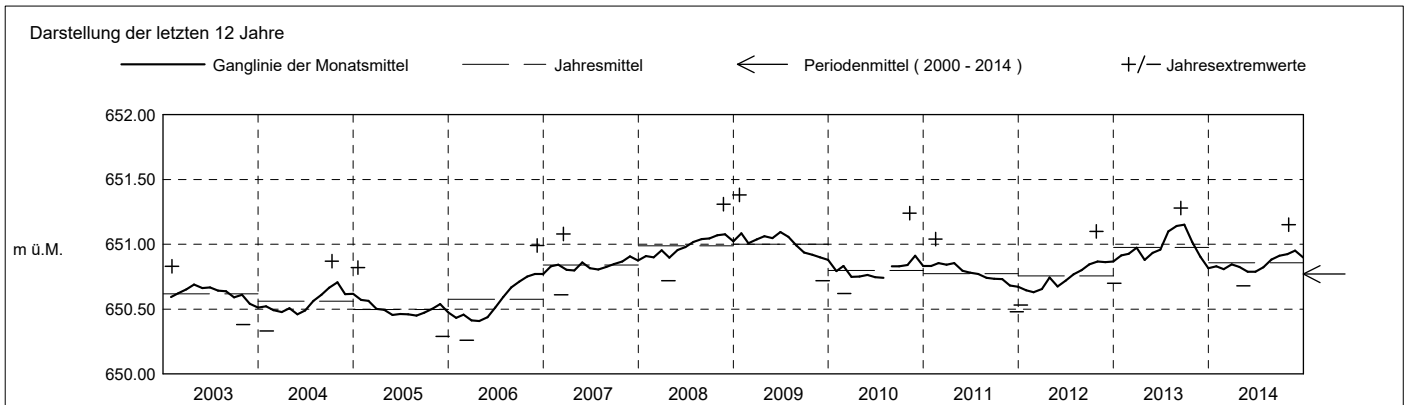
Amt für Umwelt

Abstichpunkt: 712.24 m ü.M. OK Terrain: 712.44 m ü.M.

2014	Januar	Februar	März	April	Mai	Juni	Juli	August	September	Oktober	November	Dezember			
Tagesmittel	1 650.84 2 650.87 3 650.82 4 650.89 5 650.85 6 650.80 7 650.77 8 650.75 - 9 650.81 10 650.78	650.82 650.75 650.98 + 650.79 650.85 650.81 650.83 650.71 - 650.86 650.92 +	650.94 650.92 650.98 + 650.76 650.81 650.71 - 650.72 650.71 - 650.73 650.79	650.87 650.90 650.92 + 650.90 650.81 650.77 650.79 650.74 - 650.77 650.80	650.81 650.81 650.76 650.83 650.79 650.77 650.78 650.77 650.80	650.76 650.77 650.80 650.83 650.79 650.77 650.76 650.80	650.79 650.75 650.80 650.84 650.82 650.83 650.78 650.83 650.84	650.89 650.89 650.86 650.83 650.82 - 650.84 650.86 650.73 - 650.88 650.90	650.89 650.89 650.92 650.93 650.82 - 650.88 650.88 650.92 650.88 650.90	650.87 650.87 650.91 650.96 650.98 651.00 + 650.99 650.98 650.94 650.94	650.90 650.94 651.03 650.96 651.03 650.95 651.00 + 650.96 650.98 650.95 651.00 651.00 +	650.90 650.96 650.92 651.03 650.98 650.94 650.96 650.95 651.00 651.00 +	651.01 650.96 650.92 650.92 650.89 650.87 650.86 650.88 650.84 650.85	1 2 3 4 5 6 7 8 9 10 11 12 13 14 15 16 17 18 19 20 21 22 23 24 25	
m ü.M.	16 650.88 17 650.88 18 650.91 19 650.93 + 20 650.87 21 650.79 22 650.79 23 650.76 24 650.77 25 650.75 -	650.75 650.76 650.77 650.77 650.82 650.81 650.83 650.82 650.82	650.82 650.84 650.87 650.80 650.86 650.91 650.91 650.96 650.92 + 650.85 650.83	650.75 650.80 650.86 650.89 650.82 650.91 650.89 650.83 650.81 650.82	650.74 650.80 650.84 650.88 650.82 650.82 650.80 650.79 650.83 650.78	650.80 650.80 650.84 650.79 650.82 650.84 650.83 650.80 650.83 650.83	650.80 650.77 650.80 650.84 650.79 650.82 650.83 650.83 650.88 650.88	650.76 650.87 650.90 650.92 650.89 650.85 650.88 650.86 650.86 650.91	650.94 650.87 650.96 + 650.95 650.92 650.95 650.88 650.88 650.88 650.88 650.91	650.96 650.91 650.86 650.85 - 650.89 650.87 650.85 - 650.88 650.88 650.88 650.88 650.91	650.96 650.99 650.94 650.94 650.85 650.85 - 650.89 650.88 650.88 650.88 650.88	651.00 650.99 650.99 650.94 650.85 650.82 - 650.88 650.88 650.88 650.88 650.88	650.95 + 650.95 650.94 650.94 650.86 650.85 650.85 650.85 650.85 650.85 650.85	650.90 650.94 650.95 650.95 650.88 650.87 650.86 650.86 650.86 650.86 650.86	m ü.M. m ü.M. m ü.M. m ü.M. m ü.M. m ü.M. m ü.M. m ü.M. m ü.M. m ü.M. m ü.M. m ü.M. m ü.M. m ü.M. m ü.M.
+ Maximum	26 650.81 27 650.90 28 650.90 29 650.90 30 650.84 31 650.80	650.81 650.80 650.92 + 650.85 650.83	650.92 650.91 650.85 650.83 650.81	650.83 650.84 650.83 650.81 650.82	650.80 650.80 650.83 650.79 650.76	650.82 650.79 650.83 650.83 650.78	650.84 650.83 650.88 650.90 + 650.85	650.84 650.83 650.88 650.88 650.85	650.96 + 650.90 650.88 650.86 650.91	650.85 - 650.85 - 650.86 650.86 650.87	650.87 650.88 650.92 650.87 650.88	650.94 650.99 650.94 650.85 650.85 650.87 650.87	650.94 650.94 650.94 650.85 650.85 650.87 650.87	650.88 650.88 650.88 650.88 650.88 650.88 650.88 650.88 650.88 650.88 650.88 650.88 650.88 650.88 650.88	26 27 28 29 30 31
- Minimum	26 650.81 27 650.90 28 650.90 29 650.90 30 650.84 31 650.80	650.81 650.80 650.92 + 650.85 650.83	650.92 650.91 650.85 650.83 650.81	650.83 650.84 650.83 650.81 650.82	650.80 650.80 650.83 650.79 650.76	650.82 650.79 650.83 650.83 650.78	650.84 650.83 650.88 650.90 + 650.85	650.84 650.83 650.88 650.88 650.85	650.96 + 650.90 650.88 650.86 650.91	650.85 - 650.85 - 650.86 650.86 650.87	650.87 650.88 650.92 650.87 650.88	650.94 650.99 650.94 650.85 650.85 650.87 650.87	650.94 650.94 650.94 650.85 650.85 650.87 650.87	650.88 650.88 650.88 650.88 650.88 650.88 650.88 650.88 650.88 650.88 650.88 650.88 650.88 650.88 650.88	26 27 28 29 30 31
Monatsmittel	650.83	650.81	650.85	650.82	650.79 -	650.79 -	650.82	650.88	650.91	650.92	650.95 +	650.90	m ü.M.		
Spitze Datum	650.96 4.	650.98 10.	651.00 3.	650.93 3.	650.87 18.	650.86 - 25.	650.91 28.	650.98 26.	650.97 17.	651.02 7.	651.15 + 4.	651.14 27.	m ü.M.		
Amplitude	0.23	0.26	0.31	0.20	0.19	0.14	0.20	0.17	0.13 -	0.18	0.34	0.36 +	m		
Jahr	Mittel: 650.86		Spitze: 651.15 (04.11.2014)				Minimum: 650.68 (14.05.2014)				Amplitude: 0.47				



Periode	2000 - 2014 (14 Jahre)												
Monatsmittel	650.72	650.72	650.71	650.71	650.70 -	650.71	650.73	650.74	650.75	650.76 +	650.75	650.73	m ü.M.
Monats-Spitze Jahr	651.38 + 2009	651.20 2009	651.31 2009	651.17 2009	651.16 - 2009	651.26 2009	651.21 2013	651.21 2013	651.28 2013	651.27 2008	651.31 2008	651.23 2008	m ü.M.
Monats-Minimum Jahr	650.35 2006	650.32 2001	650.26 - 2006	650.34 2006	650.34 2004	650.35 2005	650.38 + 2005	650.37 2002	650.36 2002	650.30 2002	650.38 + 2003	650.29 2005	m ü.M.
Monats-Amplitude Jahr	0.71 + 2002	0.57 2002	0.49 2002	0.35 2008	0.42 2002	0.29 2004	0.31 2004	0.28 - 2004	0.42 2004	0.53 2000	0.66 2001	0.66 2001	m ü.M.
Periode	Mittel: 650.73		Spitze: 651.38 (23.01.2009)				Minimum: 650.26 (12.03.2006)				Amplitude: 1.12		



Grundwasserstände

Nr. 2089

Sand AG - Hof SPB 1/99 - Neuheim

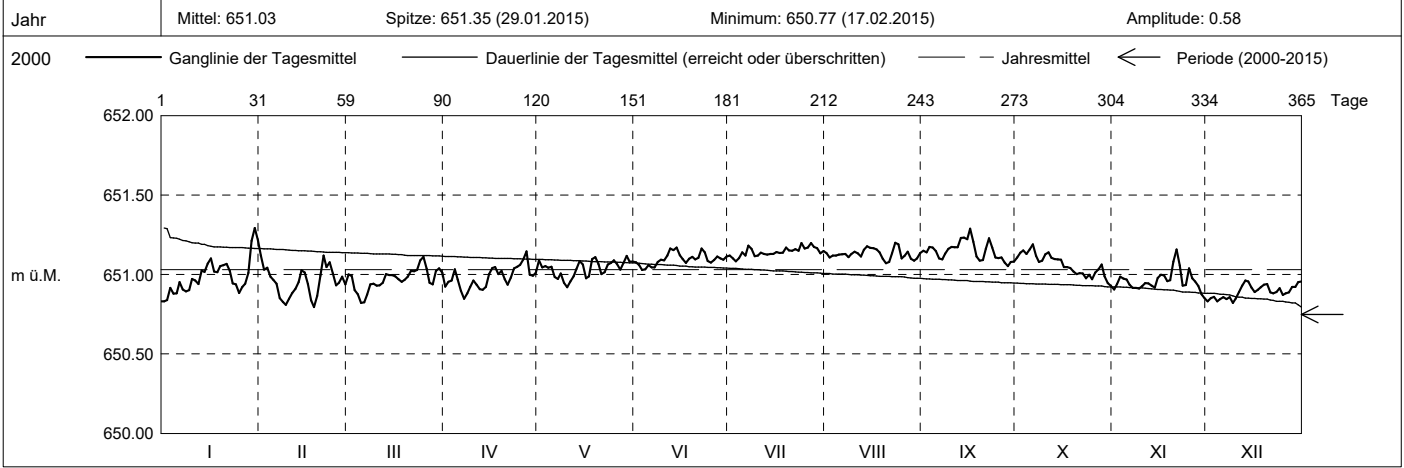
KANTON ZUG

Koordinaten: 2'687'509' / 1'228'231'

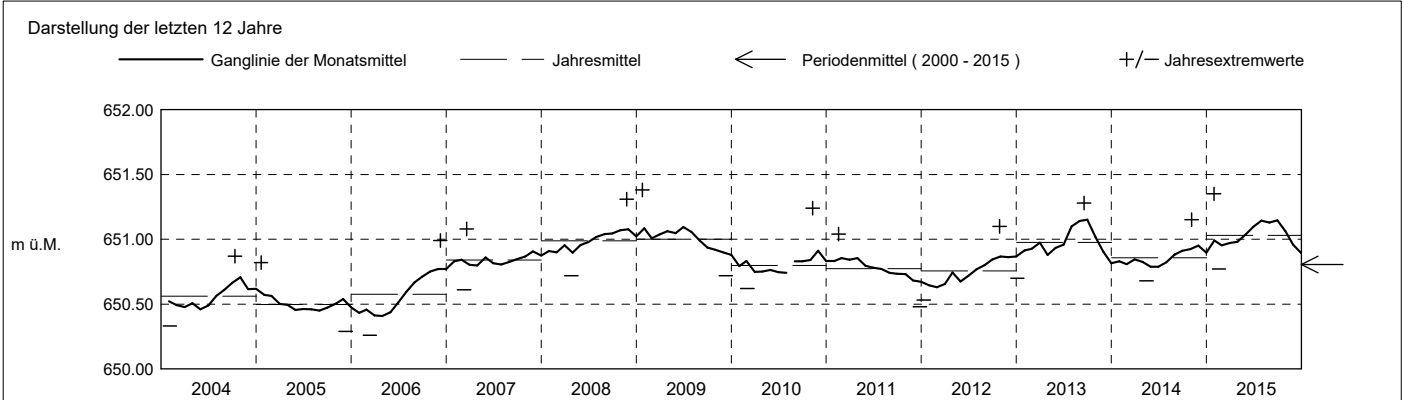
Amt für Umwelt

Abstichpunkt: 712.24 m ü.M. OK Terrain: 712.44 m ü.M.

2015	Januar	Februar	März	April	Mai	Juni	Juli	August	September	Oktober	November	Dezember	
Tagesmittel	1 650.83 -	651.12 +	651.00	650.92	651.09	651.08	651.12	651.14	651.15	651.11	650.91	650.83	1
	2 650.84	651.03	650.99	650.95	651.04	651.06	651.10	651.11	651.14	651.14	650.94	650.85	2
	3 650.92	651.04	650.90	650.96	651.05	651.03 -	651.08 -	651.12	651.17	651.15	650.99	650.86	3
	4 650.88	650.99	650.88	651.03	651.04	651.03 -	651.10	651.12	651.17	651.13	650.97	650.83	4
	5 650.97	650.97	650.82 -	650.97	651.05	651.06	651.14	651.13	651.15	651.16	650.97	650.85	5
	6 650.95	650.94	650.83	650.90	650.98	651.04	651.12	651.13	651.10	651.19 +	650.93	650.86	6
	7 650.91	650.85	650.87	650.85 -	650.97	651.04	651.18	651.13	651.10	651.12	650.91	650.85	7
	8 650.89	650.83	650.94	650.88	651.01	651.08	651.16	651.11	651.13	651.08	650.91	650.86	8
	9 650.90	650.81	650.94	650.92	650.95	651.09	651.11	651.13	651.16	651.09	650.91	650.82 -	9
	10 650.97	650.85	650.93	650.96	650.92 -	651.09	651.12	651.14	651.17	651.13	650.93	650.85	10
	11 650.96	650.88	650.93	650.93	650.96	651.12	651.14	651.13	651.17	651.14	650.95	650.89	11
	12 650.94	650.91	650.95	650.91	650.99	651.16	651.13	651.11	651.17	651.11	650.94	650.93	12
m ü.M.	13 651.02	650.95	651.00	650.90	651.04	651.15	651.13	651.16	651.23	651.10	650.93	650.96 +	13
	14 651.02	651.03	651.00	650.92	651.09	651.17 +	651.13	651.18	651.23	651.10	650.92	650.96 +	14
	15 651.07	651.01	651.00	651.00	651.06	651.12	651.13	651.17	651.22	651.09	650.98	650.92	15
	16 651.10	650.94	650.99	651.04	650.98	651.10	651.14	651.17	651.29 +	651.05	651.00	650.89	16
	17 651.02	650.84	650.97	651.05	650.99	651.07	651.14	651.16	651.21	651.05	650.99	650.90	17
	18 651.01	650.79 -	650.95	651.00	651.10	651.10	651.14	651.14	651.11	651.04	650.96	650.92	18
	19 651.05	650.87	650.97	651.02	651.11	651.11	651.17	651.10	651.09	651.02	650.96	650.94	19
	20 651.06	650.99	650.99	650.97	651.06	651.10	651.15	651.07 -	651.09	651.00	651.08	650.94	20
	21 651.07	651.12 +	651.02	650.94	651.00	651.10	651.15	651.08	651.16	651.01	651.16 +	650.89	21
	22 651.02	651.05	651.02	650.98	651.02	651.16	651.16	651.13	651.23	651.01	651.06	650.88	22
	23 650.94	651.08	651.03	651.04	651.06	651.14	651.15	651.20 +	651.17	650.98	650.93	650.89	23
	24 650.94	651.01	651.09	651.05	651.07	651.09	651.20 +	651.19	651.11	651.00	650.93	650.91	24
	25 650.88	650.93	651.11 +	651.06	651.09	651.07	651.16	651.10	651.10	650.97	651.04	650.87	25
+ Maximum	26 650.92	650.95	651.04	651.09	651.07	651.09	651.17	651.12	651.11	651.01	650.98	650.88	26
	27 650.94	650.99	650.95	651.14 +	651.03	651.11	651.20 +	651.14	651.07	651.03	650.96	650.89	27
- Minimum	28 651.01	650.94	650.94	651.00	651.07	651.10	651.17	651.10	651.05 -	651.06	650.93	650.92	28
	29 651.21	651.02	651.02	650.99	651.12 +	651.09	651.16	651.09	651.08	650.99	650.88	650.92	29
	30 651.29 +	651.04	651.04	651.01	651.08	651.11	651.13	651.10	651.08	650.95	650.85 -	650.95	30
	31 651.21	651.01	651.01	651.08	651.08	651.11	651.15	651.14	651.08	650.93 -	650.85 +	650.96 +	31
Monatsmittel	650.99	650.95	650.97	650.98	651.04	651.10	651.14	651.13	651.15 +	651.06	650.96	650.89 -	m ü.M.
Spitze Datum	651.35 + 29.	651.17 1.	651.12 25.	651.17 27.	651.14 18.	651.21 22.	651.22 7.	651.23 24.	651.31 16.	651.21 6.	651.19 21.	650.99 - 30.	m ü.M.
Amplitude	0.53 +	0.40	0.31	0.33	0.23	0.19	0.15 -	0.17	0.27	0.30	0.36	0.19	m
Jahr	Mittel: 651.03		Spitze: 651.35 (29.01.2015)					Minimum: 650.77 (17.02.2015)			Amplitude: 0.58		



Periode	2000 - 2015 (15 Jahre)												
Monatsmittel	650.74	650.74	650.73 -	650.73 -	650.73 -	650.73 -	650.75	650.76	650.78 +	650.78 +	650.77	650.74	m ü.M.
Monats-Spitze Jahr	651.38 + 2009	651.20 2009	651.31 2009	651.17 2009	651.16 - 2009	651.26 2009	651.22 2015	651.23 2015	651.31 2015	651.27 2008	651.31 2008	651.23 2008	m ü.M.
Monats-Minimum Jahr	650.35 2006	650.32 2001	650.26 - 2006	650.34 2006	650.34 2004	650.35 2005	650.38 + 2005	650.37 2002	650.36 2002	650.30 2002	650.38 + 2003	650.29 2005	m ü.M.
Monats-Amplitude Jahr	0.71 + 2002	0.57 2002	0.49 2002	0.35 2008	0.42 2002	0.29 2004	0.31 2004	0.28 - 2004	0.42 2004	0.53 2000	0.66 2001	0.66 2001	m ü.M.
Periode	Mittel: 650.75		Spitze: 651.38 (23.01.2009)					Minimum: 650.26 (12.03.2006)			Amplitude: 1.12		



Grundwasserstände

Nr. 2089

Sand AG - Hof SPB 1/99 - Neuheim

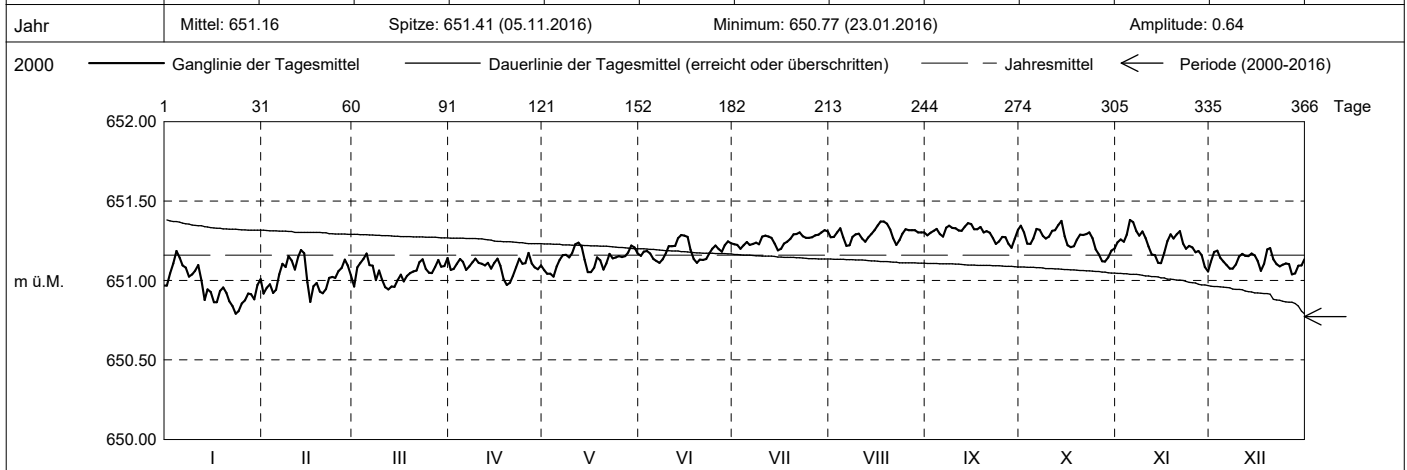
KANTON ZUG

Koordinaten: 2'687'509' / 1'228'231'

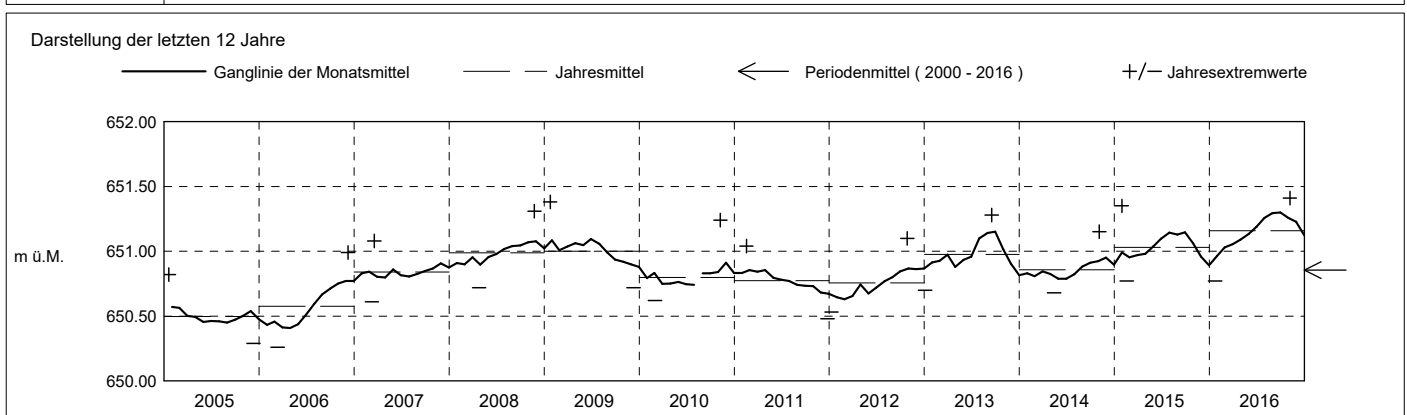
Amt für Umwelt

Abstichpunkt: 712.24 m ü.M. OK Terrain: 712.44 m ü.M.

2016		Januar	Februar	März	April	Mai	Juni	Juli	August	September	Oktober	November	Dezember		
Tagesmittel	1	650.97	650.92	650.96	651.07	651.06	651.16	651.23	651.27	651.28	651.34	651.24	651.12	1	
	2	651.04	650.95	651.08	651.07	651.04	651.18	651.22	651.27	651.30	651.30	651.26	651.18	2	
	3	651.11	650.98	651.11	651.10	651.04	651.19	651.20	651.30	651.31	651.23	651.24	651.19	3	
	4	651.19 +	650.92	651.14	651.13	651.03 -	651.17	651.22	651.33	651.33	651.23	651.29	651.14	4	
	5	651.14	650.94	651.17 +	651.12	651.09	651.13	651.24	651.27	651.29	651.26	651.38 +	651.12	5	
	6	651.09	651.04	651.10	651.07	651.13	651.12	651.22	651.22 -	651.28	651.32	651.37	651.10	6	
	7	651.08	651.10	651.09	651.09	651.16	651.11 -	651.23	651.22 -	651.33	651.32	651.31	651.08	7	
	8	651.03	651.09	651.00	651.11	651.16	651.13	651.24	651.27	651.34	651.28	651.28	651.08	8	
	9	651.04	651.15	651.06	651.14	651.14	651.17	651.23	651.29	651.33	651.26	651.31	651.10	9	
	10	651.06	651.13	651.01	651.11	651.17	651.22	651.28	651.29	651.33	651.28	651.27	651.15	10	
m ü.M.	11	651.10	651.07	650.96	651.10	651.23	651.22	651.28	651.26	651.32	651.31	651.21	651.17	11	
	12	651.00	651.15	650.94 -	651.09	651.24 +	651.22	651.28	651.24	651.31	651.32	651.16	651.16	12	
	13	650.88	651.19 +	650.96	651.11	651.21	651.27	651.27	651.27	651.34	651.35	651.16	651.15	13	
	14	650.94	651.17	650.96	651.07	651.13	651.29 +	651.23	651.29	651.36 +	651.37 +	651.11	651.17	14	
	15	650.93	650.99	651.00	651.11	651.05	651.28	651.19 -	651.32	651.35	651.35	651.11	651.16	15	
	16	650.86	650.86 -	651.04	651.14	651.05	651.27	651.20	651.35	651.32	651.22	651.17	651.12	16	
	17	650.86	650.96	650.99	651.09	651.08	651.19	651.23	651.37 +	651.32	651.21	651.25	651.06	17	
	18	650.93	650.98	651.03	651.01	651.15	651.14	651.24	651.37 +	651.34	651.22	651.29	651.11	18	
	19	650.96	650.93	651.05	650.97 -	651.13	651.11 -	651.26	651.36	651.30	651.26	651.26	651.20 +	19	
	20	650.92	650.92	651.06	650.99	651.07	651.13	651.29	651.32	651.31	651.29	651.29	651.20 +	20	
+ Maximum	21	650.87	650.95	651.06	651.03	651.11	651.13	651.29	651.27	651.30	651.29	651.31	651.13	21	
	22	650.84	651.02	651.11	651.08	651.17	651.14	651.29	651.22 -	651.27	651.29	651.23	651.10	22	
	23	650.79 -	651.02	651.13	651.14	651.14	651.17	651.28	651.25	651.23	651.30	651.20	651.09	23	
	24	650.81	651.02	651.07	651.10	651.14	651.20	651.27	651.29	651.25	651.27	651.22	651.10	24	
	25	650.85	651.06	651.05	651.11	651.15	651.22	651.27	651.32	651.27	651.20	651.21	651.11	25	
	- Minimum	26	650.88	651.08	651.05	651.17 +	651.15	651.20	651.27	651.32	651.27	651.16	651.18	651.10	26
		27	650.92	651.13	651.08	651.11	651.15	651.18	651.28	651.32	651.23	651.12 -	651.19	651.04 -	27
		28	650.91	651.10	651.13	651.08	651.18	651.22	651.29	651.32	651.21 -	651.12 -	651.16	651.04 -	28
		29	650.88	651.03	651.09	651.07	651.22	651.25	651.30	651.30	651.26	651.15	651.08	651.09	29
		30	650.97	651.09	651.09	651.10	651.21	651.23	651.32 +	651.30	651.32	651.19	651.06 -	651.09	30
31	651.01	651.14	651.14	651.17	651.17	651.23	651.31	651.30	651.32	651.20	651.06 -	651.13	31		
Monatsmittel	650.96 -	651.03	651.06	651.09	651.13	651.19	651.26	651.29	651.30 +	651.26	651.23	651.12	m ü.M.		
Spitze Datum	651.20 3.	651.22 13.	651.19 5.	651.18 - 26.	651.25 11.	651.30 15.	651.33 30.	651.39 17.	651.39 15.	651.39 14.	651.41 + 5.	651.22 20.	m ü.M.		
Amplitude	0.43 +	0.37	0.26	0.22	0.24	0.20	0.15 -	0.19	0.19	0.28	0.37	0.20	m		
Jahr	Mittel: 651.16 Spitze: 651.41 (05.11.2016) Minimum: 650.77 (23.01.2016) Amplitude: 0.64														



Periode	2000 - 2016 (16 Jahre)												
Monatsmittel	650.75 -	650.75 -	650.75 -	650.75 -	650.75 -	650.76	650.78	650.80	650.81 +	650.80	650.79	650.76	m ü.M.
Monats-Spitze Jahr	651.38 2009	651.22 2016	651.31 2009	651.18 - 2016	651.25 2016	651.30 2016	651.33 2016	651.39 2016	651.39 2016	651.39 2016	651.41 + 2016	651.23 2008	m ü.M.
Monats-Minimum Jahr	650.35 2006	650.32 2001	650.26 - 2006	650.34 2006	650.34 2004	650.35 2005	650.38 + 2005	650.37 2002	650.36 2002	650.30 2002	650.30 2002	650.29 2005	m ü.M.
Monats-Amplitude Jahr	0.71 + 2002	0.57 2002	0.49 2002	0.35 2008	0.42 2002	0.29 2004	0.31 2004	0.28 - 2004	0.42 2004	0.53 2000	0.66 2001	0.66 2001	m ü.M.
Periode	Mittel: 650.77 Spitze: 651.41 (05.11.2016) Minimum: 650.26 (12.03.2006) Amplitude: 1.15												



Grundwasserstände

Nr. 2089

Sand AG - Hof SPB 1/99 - Neuheim

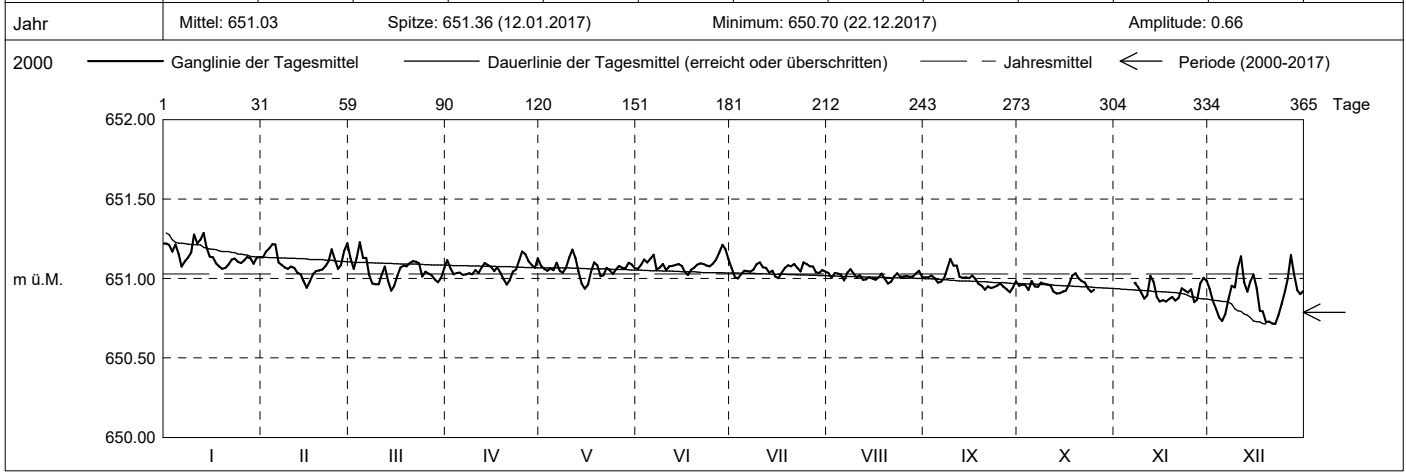
KANTON ZUG

Koordinaten: 2'687'509' / 1'228'231'

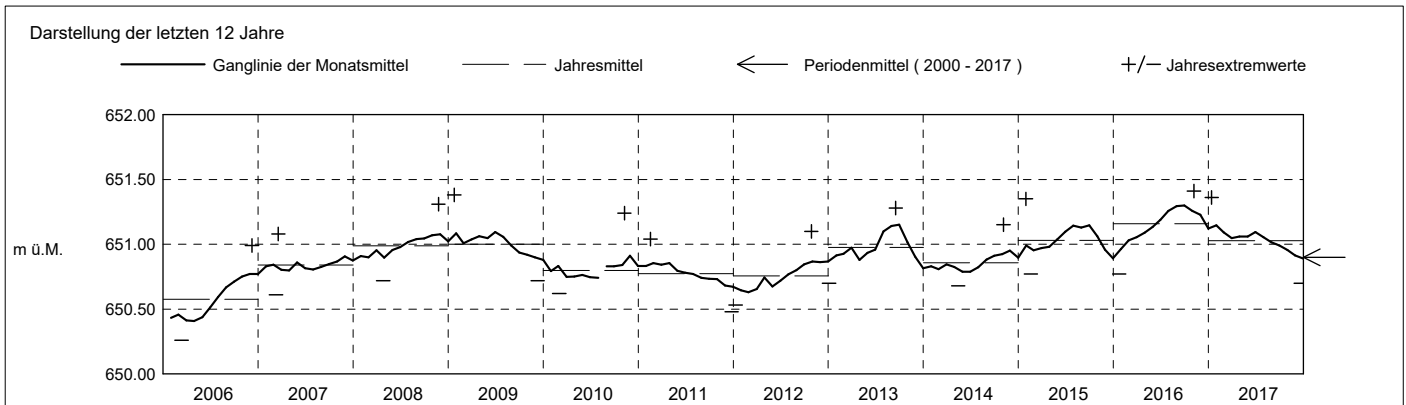
Amt für Umwelt

Abstichpunkt: 712.24 m ü.M. OK Terrain: 712.44 m ü.M.

2017	Januar	Februar	März	April	Mai	Juni	Juli	August	September	Oktober	November	Dezember																																				
Tagesmittel	1 651.22	651.13	651.13	651.11	651.08	651.06	651.06	651.03	651.01	650.95		650.94	1																																			
	2 651.21	651.17	651.06	651.07	651.06	651.09	651.01	651.00	651.01	650.96		650.86	2																																			
	3 651.17	651.19	651.13	651.03	651.05	651.12	651.00 -	651.03	651.02	650.96		650.81	3																																			
	4 651.21	651.22 +	651.23 +	651.04	651.06	651.10	651.03	651.03	651.00	650.93		650.76	4																																			
	5 651.15	651.21	651.13	651.04	651.05	651.12	651.05	651.02	650.97	650.98		650.73	5																																			
	6 651.08	651.10	651.13	651.02	651.10	651.15	651.05	650.99	650.98	650.95		650.78	6																																			
	7 651.11	651.09	651.02	651.03	651.05	651.06	651.04	651.04	651.00	650.95	650.97	650.87	7																																			
	8 651.13	651.07	650.97	651.03	651.04	651.07	651.06	651.06 +	651.06	650.97	650.95	650.95	8																																			
	9 651.16	651.06	650.96	651.03	651.07	651.09	651.09	651.03	651.12 +	650.97	650.91	650.94	9																																			
	10 651.28	651.08	650.96	651.05	651.13	651.05	651.10 +	651.01	651.08	650.96	650.87	651.07	10																																			
	11 651.22	651.07	651.02	651.03	651.18 +	651.08	651.07	651.02	651.08	650.96	650.89	651.14	11																																			
	12 651.24	651.04	651.08	651.07	651.13	651.08	651.07	650.99	651.01	650.92	651.02 +	650.97	12																																			
m ü.M.	13 651.29 +	651.03	650.99	651.10	651.04	651.09	651.04	650.99	651.00	650.91 -	650.98	650.92	13																																			
	14 651.20	650.98	650.92 -	651.09	650.97	651.09	651.05	651.01	651.01	650.91 -	650.88	650.98	14																																			
	15 651.14	650.94 -	650.95	651.07	650.93 -	651.08	651.01	651.00	651.00	650.92	650.85 -	651.03	15																																			
	16 651.13	650.98	651.02	651.05	650.96	651.04	651.00 -	650.99	651.02	650.92	650.86	650.94	16																																			
	17 651.09	651.03	651.07	651.07	651.04	651.02 -	651.04	651.01	651.00	650.96	650.85 -	650.80	17																																			
	18 651.07	651.05	651.08	651.04	651.10	651.05	651.07	651.03	650.97	651.02	650.87	650.79	18																																			
	19 651.06 -	651.05	651.08	651.00	651.08	651.07	651.08	651.00	650.95	651.03 +	650.88	650.73	19																																			
	20 651.07	651.06	651.10	650.96 -	651.02	651.09	651.08	650.97 -	650.93	651.00	650.86	650.73	20																																			
	21 651.09	651.08	651.11	650.99	651.02	651.10	651.09	650.98	650.95	650.98	650.88	650.72	21																																			
	22 651.12	651.11	651.10	651.04	651.07	651.09	651.07	651.01	650.94	650.97	650.84	650.71 -	22																																			
	23 651.12	651.18	651.09	651.06	651.05	651.08	651.04	651.03	650.95	650.94	650.92	650.77	23																																			
	24 651.11	651.12	651.01	651.12	651.03	651.08	651.10 +	651.01	650.96	650.91 -	650.91	650.84	24																																			
+ Maximum	25 651.10	651.06	651.04	651.17 +	651.06	651.09	651.09	651.01	650.97	650.93	650.93	650.92	25																																			
- Minimum	26 651.11	651.09	651.03	651.15	651.08	651.12	651.08	651.02	650.95		650.85 -	651.00	26																																			
	27 651.14	651.17	651.02	651.11	651.07	651.16	651.07	651.01	650.93		650.87	651.15 +	27																																			
	28 651.13	651.22 +	650.99	651.09	651.07	651.21 +	651.04	651.01	650.91 -		650.97	651.02	28																																			
	29 651.09		650.98	651.09	651.07	651.10	651.18	651.03	650.94		651.00	650.93	29																																			
	30 651.13		651.00	651.13	651.09	651.12	651.05	651.05	650.98		650.98	650.90	30																																			
	31 651.13		651.07		651.06		651.04					650.92	31																																			
Monatsmittel	651.15 +	651.09	651.05	651.06	651.06	651.09	651.05	651.01	650.99	650.95	650.91	650.89 -	m ü.M.																																			
Spitze Datum	651.36 + 12.	651.27 28.	651.28 4.	651.19 25.	651.21 11.	651.23 28.	651.12 21.	651.10 8.	651.14 9.	651.05 - 19.	651.11 12.	651.18 11.	m ü.M.																																			
Amplitude	0.31	0.34	0.37	0.24	0.28	0.22	0.13 -	0.14	0.24	0.15	0.28	0.48 +	m																																			
Jahr	Mittel: 651.03												Spitze: 651.36 (12.01.2017)												Minimum: 650.70 (22.12.2017)												Amplitude: 0.66											



Periode	2000 - 2017 (17 Jahre)																																															
Monatsmittel	650.78	650.77 -	650.77 -	650.77 -	650.77 -	650.78	650.80	650.81	650.82 +	650.81	650.80	650.77 -	m ü.M.																																			
Monats-Spitze Jahr	651.38 2009	651.27 2017	651.31 2009	651.19 - 2017	651.25 2016	651.30 2016	651.33 2016	651.39 2016	651.39 2016	651.39 2016	651.41 + 2016	651.23 2008	m ü.M.																																			
Monats-Minimum Jahr	650.35 2006	650.32 2001	650.26 - 2006	650.34 2006	650.34 2004	650.35 2005	650.38 + 2005	650.37 2002	650.36 2002	650.30 2002	650.38 + 2003	650.29 2005	m ü.M.																																			
Monats-Amplitude Jahr	0.71 + 2002	0.57 2002	0.49 2002	0.35 2008	0.42 2002	0.29 2004	0.31 2004	0.28 - 2004	0.42 2004	0.53 2000	0.66 2001	0.66 2001	m ü.M.																																			
Periode	Mittel: 650.79												Spitze: 651.41 (05.11.2016)												Minimum: 650.26 (12.03.2006)												Amplitude: 1.15											



Grundwasserstände

Nr. 2089 Sand AG - Hof SPB 1/99 - Neuheim

KANTON ZUG

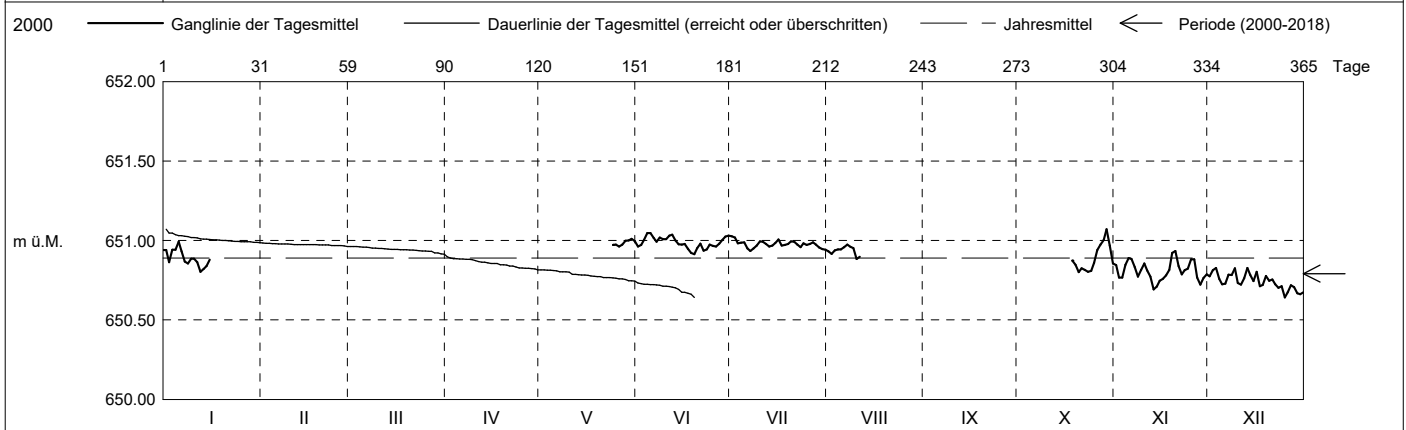
Koordinaten: 2'687'509' / 1'228'231'

Amt für Umwelt

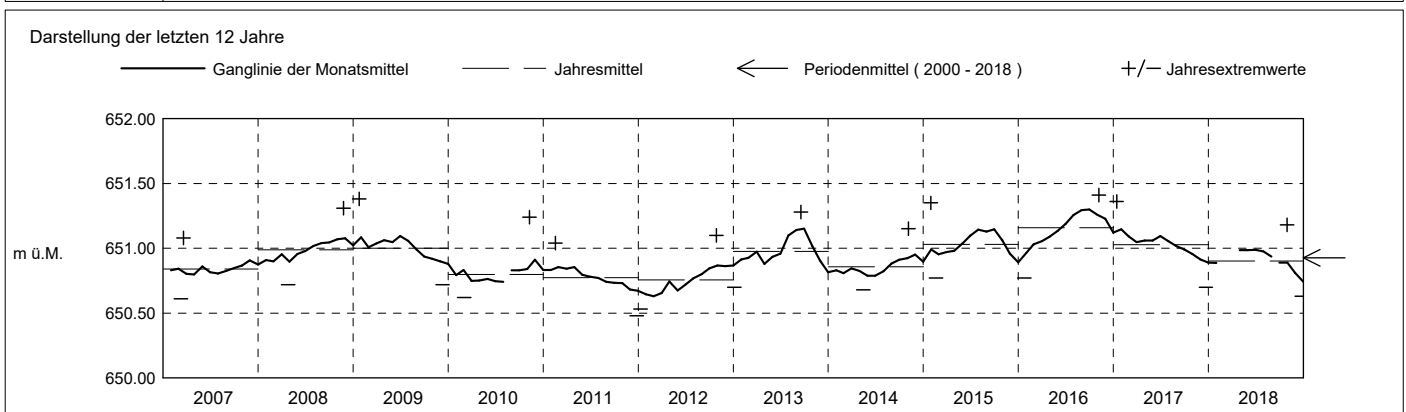
Abstichpunkt: 712.24 m ü.M. OK Terrain: 712.44 m ü.M.

2018		Januar	Februar	März	April	Mai	Juni	Juli	August	September	Oktober	November	Dezember	
Tagesmittel	1	650.94					650.96	651.03 +	650.93			650.84	650.78	1
	2	650.86					650.97	651.02	650.91			650.77	650.81	2
	3	650.94					651.00	650.98	650.94			650.77	650.83 +	3
	4	650.94					651.05 +	650.99	650.94			650.85	650.76	4
	5	650.99 +					651.05 +	650.99	650.94			650.89	650.72	5
	6	650.93					651.02	650.95	650.96			650.88	650.73	6
	7	650.87					650.99	650.93 -	650.97 +			650.83	650.78	7
	8	650.86					651.02	650.95	650.96			650.77	650.78	8
	9	650.89					651.01	650.97	650.95			650.82	650.83 +	9
	10	650.89					651.01	650.99	650.88 -			650.86	650.73	10
m ü.M.	11	650.86					651.03	650.99	650.90			650.81	650.72	11
	12	650.80 -					651.04	650.98			650.77	650.76	12	
	13	650.82					651.00	650.96			650.69 -	650.83 +	13	
	14	650.84					650.98	650.97			650.71	650.78	14	
	15	650.88					650.97	650.98			650.75	650.74	15	
	16						650.98	651.01			650.76	650.80	16	
	17						650.95	650.97			650.78	650.71	17	
	18						650.92	650.97			650.87	650.82	18	
	19						650.91 -	650.98			650.85	650.92	19	
	20						650.95	650.99			650.80 -	650.93 +	650.75	20
+ Maximum	21						650.98	650.99			650.82	650.84	650.75	21
	22						650.94	650.97			650.82	650.79	650.72	22
	23						650.94	650.96			650.80 -	650.81	650.70	23
	24					650.97	650.97	650.98			650.81	650.82	650.71	24
	25					650.97	650.97	650.97			650.86	650.88	650.64 -	25
	26					650.96 -	650.96	650.98			650.94	650.88	650.67	26
	27					650.97	650.98	650.99			650.97	650.77	650.72	27
	28					651.00	651.00	650.97			651.00	650.72	650.71	28
	29					651.00	651.02	650.96			651.07 +	650.77	650.67	29
	30					651.01 +	651.03	650.95			650.97	650.79	650.66	30
31					651.00		650.94			650.85		650.67	31	
Monatsmittel	650.89					650.99 +	650.99 +	650.98	650.94		650.89	650.81	650.74 -	m ü.M.
Spitze Datum	651.03 3.					651.03 30.	651.07 4.	651.04 1.	650.99 7.		651.18 + 29.	650.96 20.	650.87 - 9.	m ü.M.
Amplitude	0.24					0.09 -	0.17	0.11	0.12		0.40 +	0.29	0.24	m

Jahr Mittel: 650.89 Spitze: 651.18 (29.10.2018) Minimum: 650.63 (25.12.2018) Amplitude: 0.55



Periode 2000 - 2018 (18 Jahre)													
Monatsmittel	650.78	650.77 -	650.77 -	650.77 -	650.78	650.79	650.81	650.82 +	650.82 +	650.82 +	650.80	650.77 -	m ü.M.
Monats-Spitze Jahr	651.38 2009	651.27 2017	651.31 2009	651.19 - 2017	651.25 2016	651.30 2016	651.33 2016	651.39 2016	651.39 2016	651.39 2016	651.41 + 2016	651.23 2008	m ü.M.
Monats-Minimum Jahr	650.35 2006	650.32 2001	650.26 - 2006	650.34 2006	650.34 2004	650.35 2005	650.38 + 2005	650.37 2002	650.36 2002	650.30 2002	650.38 + 2003	650.29 2005	m ü.M.
Monats-Amplitude Jahr	0.71 + 2002	0.57 2002	0.49 2002	0.35 2008	0.42 2002	0.29 2004	0.31 2004	0.28 - 2004	0.42 2004	0.53 2000	0.66 2001	0.66 2001	m ü.M.
Periode	Mittel: 650.79				Spitze: 651.41 (05.11.2016)				Minimum: 650.26 (12.03.2006)				Amplitude: 1.15



Grundwasserstände

Nr. 2089

Sand AG - Hof SPB 1/99 - Neuheim

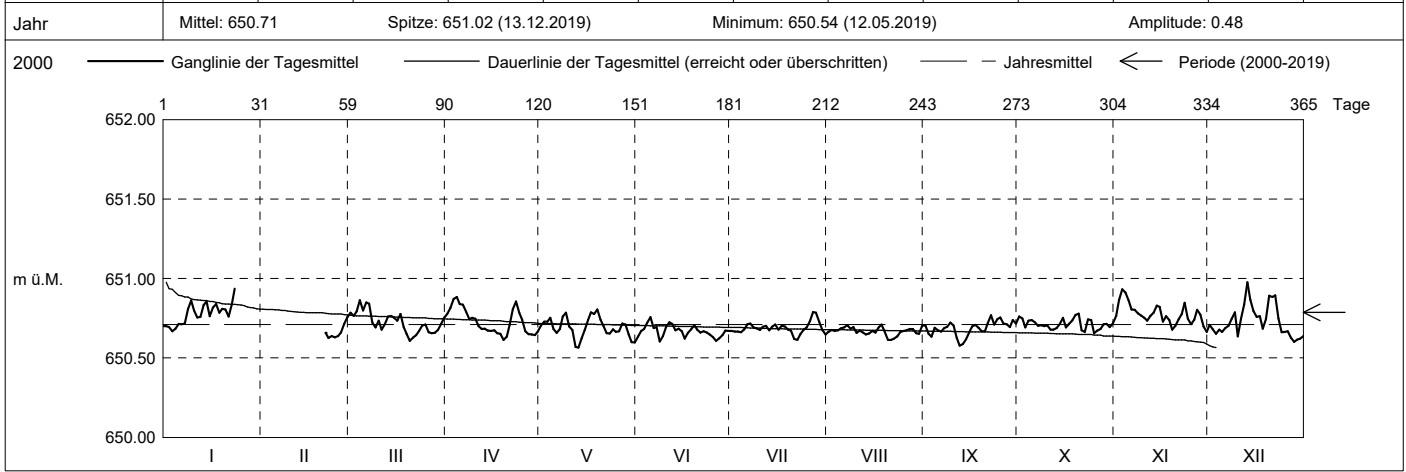
KANTON ZUG

Koordinaten: 2'687'509' / 1'228'231'

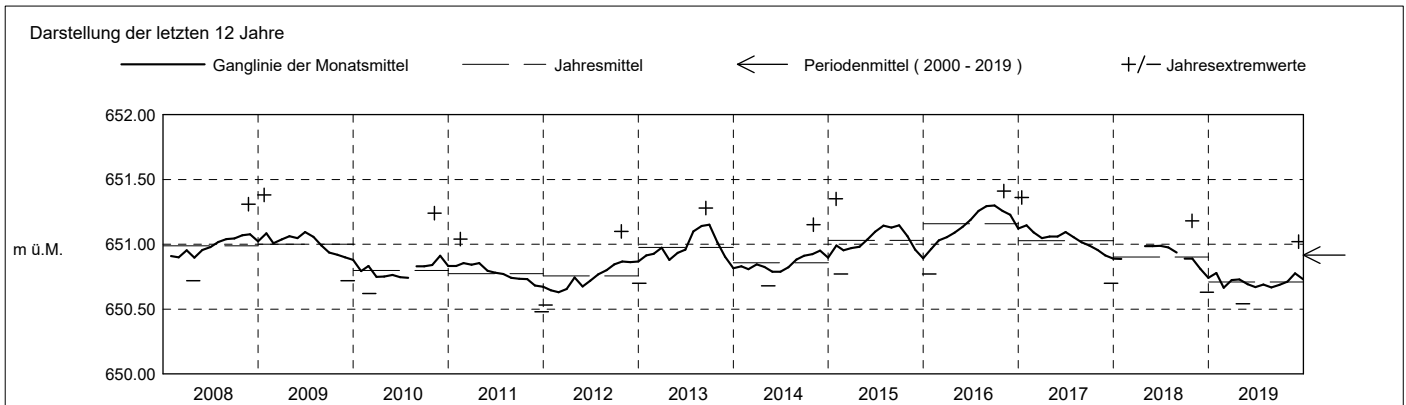
Amt für Umwelt

Abstichpunkt: 712.24 m ü.M. OK Terrain: 712.44 m ü.M.

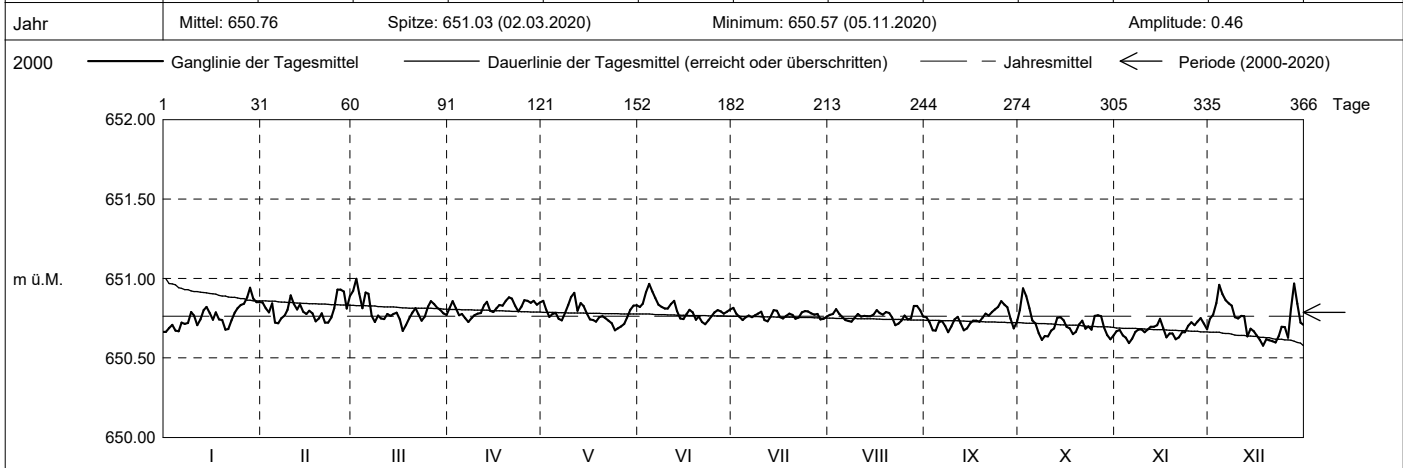
2019	Januar	Februar	März	April	Mai	Juni	Juli	August	September	Oktober	November	Dezember	
Tagesmittel	1 650.70 2 650.69 3 650.67 - 4 650.68 5 650.71		650.78 650.77 650.86 + 650.80	650.78 650.82 650.87 + 650.84	650.70 650.73 650.75 650.68	650.63 650.67 650.68 650.72 +	650.67 650.67 650.66 650.68	650.66 650.68 650.67 650.69	650.70 650.65 650.69 650.72	650.76 650.75 650.69 650.74	650.76 650.87 650.93 + 650.91 650.86	650.71 650.68 650.65 650.68	1 2 3 4 5
m ü.M.	6 650.71 7 650.72 8 650.81 9 650.86 10 650.80		650.85 650.84 650.72 650.69 650.73	650.83 650.79 650.74 650.75	650.66 650.68 650.76 650.79	650.69 650.69 650.60 - 650.64	650.69 650.72 650.69 650.68	650.69 650.71 + 650.68 650.69	650.67 650.69 650.70 650.72	650.72 650.70 650.71 650.70	650.81 650.80 650.78 650.77 650.75	650.69 650.70 650.75 650.77 650.64	6 7 8 9 10
+ Maximum	11 650.75 12 650.76 13 650.83 14 650.85 15 650.76		650.88 650.71 650.76 650.77 650.75	650.70 650.88 650.68 650.67 650.67	650.88 650.57 - 650.57 - 650.62 650.68	650.72 650.71 650.67 650.68 650.67	650.70 650.70 650.67 650.71	650.67 650.66 650.65 650.67	650.63 650.58 - 650.59 650.62 650.66	650.68 650.68 650.69 650.71 650.75	650.73 650.77 650.78 650.83 650.82	650.75 650.84 650.98 + 650.87 650.79	11 12 13 14 15
- Minimum	16 650.82 17 650.84 18 650.79 19 650.81 20 650.81		650.73 650.78 650.69 650.65 650.61 -	650.67 650.66 650.65 650.78 650.63	650.74 650.79 650.85 650.81 + 650.74	650.62 650.66 650.68 650.71 650.68	650.68 650.70 650.70 650.68 650.67	650.66 650.69 650.71 + 650.66 650.61 -	650.70 650.71 650.69 650.67 650.72	650.69 650.71 650.74 650.77 650.78 +	650.73 650.76 650.74 650.68 650.70	650.76 650.76 650.68 650.74 650.89	16 17 18 19 20
Monatsmittel	21 650.76 22 650.84 23 650.93 +	650.66 650.63 - 650.64	650.63 650.64 650.70 650.71	650.71 650.81 650.85 650.74	650.70 650.66 650.65 650.68 650.66	650.66 650.67 650.66 650.65 650.63	650.62 650.61 - 650.62 650.65 650.69	650.61 650.62 650.64 650.68 650.67	650.61 - 650.77 + 650.71 650.74 650.75	650.67 650.66 - 650.71 650.74 650.66 -	650.74 650.78 650.85 650.75 650.71	650.88 650.89 650.75 650.66 650.66	21 22 23 24 25
Spitze Datum	26 650.94 27 23.	650.66 650.71 650.76 +	650.66 650.66 650.66 650.68 650.71	650.67 650.65 650.65 650.64 650.67	650.67 650.72 650.71 650.65 650.60	650.61 650.62 650.64 650.67 650.67	650.73 650.79 + 650.78 650.73 650.65	650.67 650.68 650.68 650.66 650.70	650.72 650.71 650.69 650.72 650.72	650.67 650.68 650.71 650.71 650.72	650.74 650.80 650.77 650.70 650.66 -	650.67 650.63 650.60 - 650.61 650.64	26 27 28 29 30 31
Amplitude	0.28	0.16	0.33	0.33	0.29	0.20	0.22	0.14 -	0.21	0.16	0.34	0.43 +	m
Jahr	Mittel: 650.71		Spitze: 651.02 (13.12.2019)				Minimum: 650.54 (12.05.2019)				Amplitude: 0.48		



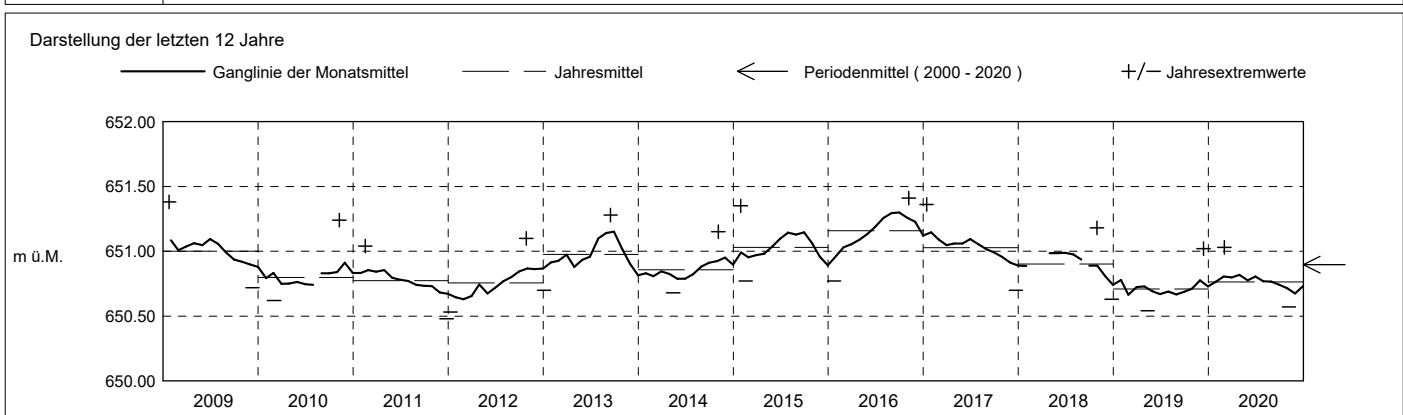
Periode	2000 - 2019 (19 Jahre)													
Monatsmittel	650.78	650.77 -	650.77 -	650.77 -	650.78	650.78	650.80	650.81 +	650.81 +	650.81 +	650.80	650.77 -	m ü.M.	
Monats-Spitze Jahr	651.38 2009	651.27 2017	651.31 2009	651.19 - 2017	651.25 2016	651.30 2016	651.33 2016	651.39 2016	651.39 2016	651.39 2016	651.39 2016	651.41 + 2016	651.23 2008	m ü.M.
Monats-Minimum Jahr	650.35 2006	650.32 2001	650.26 - 2006	650.34 2006	650.34 2004	650.35 2005	650.38 + 2005	650.37 2002	650.36 2002	650.30 2002	650.30 2002	650.38 + 2003	650.29 2005	m ü.M.
Monats-Amplitude Jahr	0.71 + 2002	0.57 2002	0.49 2002	0.35 2008	0.42 2002	0.29 2004	0.31 2004	0.28 - 2004	0.42 2004	0.53 2000	0.66 2001	0.66 2001	m ü.M.	
Periode	Mittel: 650.79		Spitze: 651.41 (05.11.2016)				Minimum: 650.26 (12.03.2006)				Amplitude: 1.15			



2020		Januar	Februar	März	April	Mai	Juni	Juli	August	September	Oktober	November	Dezember	
Tagesmittel	1	650.66 -	650.85	650.92	650.82	650.86	650.82	650.82 +	650.77	650.76	650.80	650.67	650.75	1
	2	650.69	650.81	651.00 +	650.86	650.80	650.84	650.78	650.78	650.72	650.94 +	650.68	650.77	2
	3	650.71	650.79	650.91	650.81	650.76	650.91	650.76	650.81	650.67	650.89	650.64	650.85	3
	4	650.67	650.84	650.81	650.77	650.78	650.97 +	650.74	650.78	650.67	650.81	650.63	650.96	4
	5	650.67	650.72 -	650.91	650.78	650.78	650.92	650.76	650.76	650.72	650.74	650.59 -	650.90	5
	6	650.72	650.72 -	650.90	650.75	650.75	650.88	650.77	650.74	650.73	650.72	650.62	650.86	6
	7	650.71	650.75	650.77	650.73	650.74	650.83	650.76	650.73	650.70	650.66	650.66	650.84	7
	8	650.72	650.77	650.73	650.75	650.78	650.82	650.77	650.73	650.66 -	650.61 -	650.68	650.83	8
	9	650.79	650.80	650.77	650.77	650.83	650.81	650.78	650.75	650.70	650.64	650.68	650.76	9
	10	650.77	650.89	650.75	650.78	650.88	650.81	650.79	650.78	650.74	650.64	650.66	650.75	10
m ü.M.	11	650.71	650.84	650.74	650.78	650.91 +	650.84	650.74	650.76	650.76	650.67	650.68	650.77	11
	12	650.74	650.80	650.78	650.83	650.80	650.86	650.73 -	650.77	650.72	650.69	650.70	650.76	12
	13	650.80	650.84	650.77	650.85	650.84	650.79	650.76	650.76	650.67	650.75	650.70	650.64	13
	14	650.82	650.79	650.78	650.80	650.83	650.75	650.80	650.76	650.69	650.76	650.71	650.68	14
	15	650.78	650.78	650.78	650.79	650.78	650.74	650.80	650.77	650.72	650.74	650.75 +	650.67	15
	16	650.74	650.80	650.74	650.81	650.74	650.78	650.76	650.80	650.73	650.70	650.69	650.64	16
	17	650.79	650.78	650.67 -	650.83	650.74	650.80	650.75	650.78	650.73	650.69	650.63	650.61	17
	18	650.74	650.73	650.71	650.83	650.73	650.79	650.77	650.77	650.73	650.65	650.65	650.58 -	18
	19	650.74	650.75	650.75	650.86	650.76	650.74	650.78	650.79	650.76	650.66	650.65	650.62	19
	20	650.68	650.78	650.78	650.88 +	650.76	650.76	650.77	650.78	650.78	650.71	650.62	650.61	20
+ Maximum	21	650.68	650.72 -	650.81	650.87	650.75	650.73	650.75	650.75	650.77	650.73	650.63	650.61	21
	22	650.74	650.72 -	650.77	650.83	650.73	650.71 -	650.76	650.71 -	650.79	650.68	650.66	650.60	22
	23	650.78	650.75	650.73	650.79	650.72	650.74	650.79	650.72	650.80	650.70	650.66	650.64	23
	24	650.81	650.81	650.76	650.82	650.67 -	650.76	650.79	650.73	650.82	650.68	650.70	650.70	24
	25	650.83	650.93 +	650.82	650.86	650.69	650.79	650.79	650.77	650.86 +	650.77	650.72	650.69	25
	26	650.84	650.93 +	650.86	650.86	650.70	650.80	650.78	650.74	650.83	650.77	650.71	650.63	26
	27	650.88	650.92	650.84	650.85	650.71	650.79	650.77	650.75	650.82	650.76	650.73	650.81	27
	28	650.94 +	650.81	650.82	650.86	650.75	650.78	650.78	650.83 +	650.75	650.69	650.75 +	650.97 +	28
	29	650.87	650.89	650.80	650.84	650.80	650.79	650.74	650.83 +	650.69	650.64	650.72	650.84	29
	30	650.85	650.85	650.78	650.85	650.83	650.80	650.75	650.80	650.73	650.62	650.68	650.72	30
31	650.85	650.77	650.77	650.83	650.83	650.80	650.76	650.76	650.76	650.64	650.64	650.71	31	
Monatsmittel	650.77	650.80	650.80	650.82 +	650.78	650.81	650.77	650.77	650.74	650.71	650.67 -	650.73	m ü.M.	
Spitze Datum	650.98 28.	651.00 27.	651.03 + 2.	650.89 20.	650.96 11.	650.98 4.	650.83 1.	650.84 28.	650.88 25.	650.97 2.	650.78 - 15.	650.99 28.	m ü.M.	
Amplitude	0.34	0.31	0.37	0.18	0.30	0.28	0.11 -	0.14	0.23	0.37	0.21	0.42 +	m	
Jahr	Mittel: 650.76			Spitze: 651.03 (02.03.2020)				Minimum: 650.57 (05.11.2020)				Amplitude: 0.46		



Periode	2000 - 2020 (20 Jahre)												
Monatsmittel	650.78	650.77 -	650.77 -	650.77 -	650.78	650.78	650.80	650.81 +	650.81 +	650.81 +	650.79	650.77 -	m ü.M.
Monats-Spitze Jahr	651.38 2009	651.27 2017	651.31 2009	651.19 - 2017	651.25 2016	651.30 2016	651.33 2016	651.39 2016	651.39 2016	651.39 2016	651.41 + 2016	651.23 2008	m ü.M.
Monats-Minimum Jahr	650.35 2006	650.32 2001	650.26 - 2006	650.34 2006	650.34 2004	650.35 2005	650.38 + 2005	650.37 2002	650.36 2002	650.30 2002	650.38 + 2003	650.29 2005	m ü.M.
Monats-Amplitude Jahr	0.71 + 2002	0.57 2002	0.49 2002	0.35 2008	0.42 2002	0.29 2004	0.31 2004	0.28 - 2004	0.42 2004	0.53 2000	0.66 2001	0.66 2001	m ü.M.
Periode	Mittel: 650.79			Spitze: 651.41 (05.11.2016)				Minimum: 650.26 (12.03.2006)				Amplitude: 1.15	



Grundwasserstände

Nr. 2089 Sand AG - Hof SPB 1/99 - Neuheim

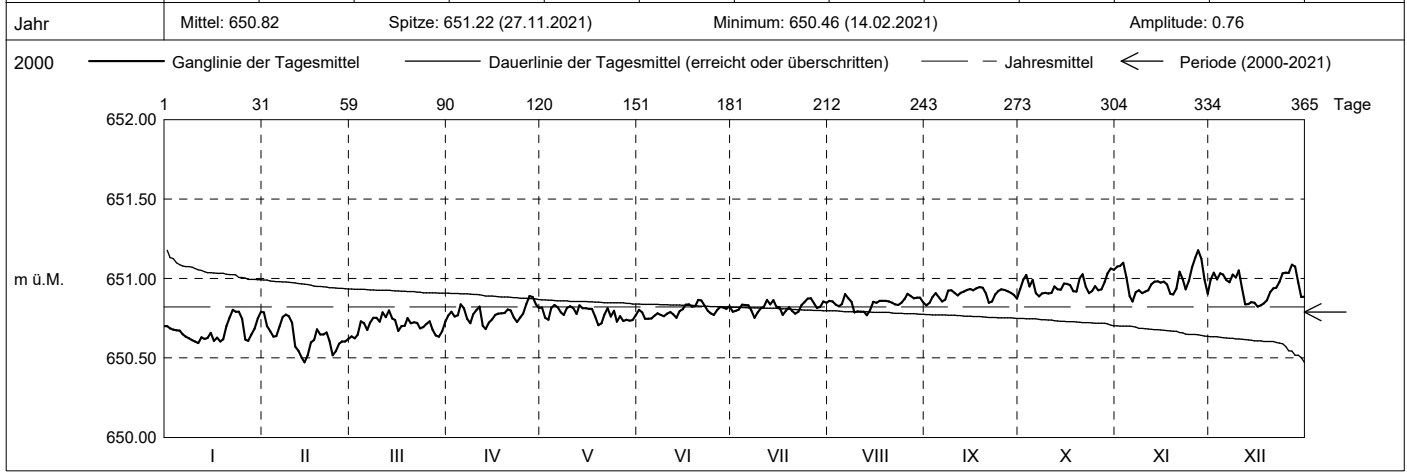
KANTON ZUG

Koordinaten: 2'687'509' / 1'228'231'

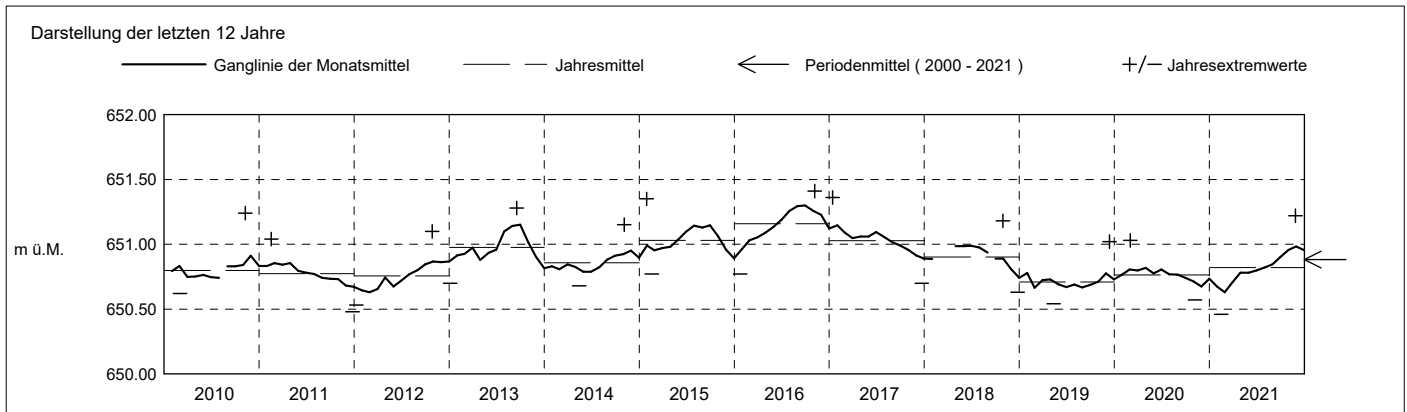
Amt für Umwelt

Abstichpunkt: 712.24 m ü.M. OK Terrain: 712.44 m ü.M.

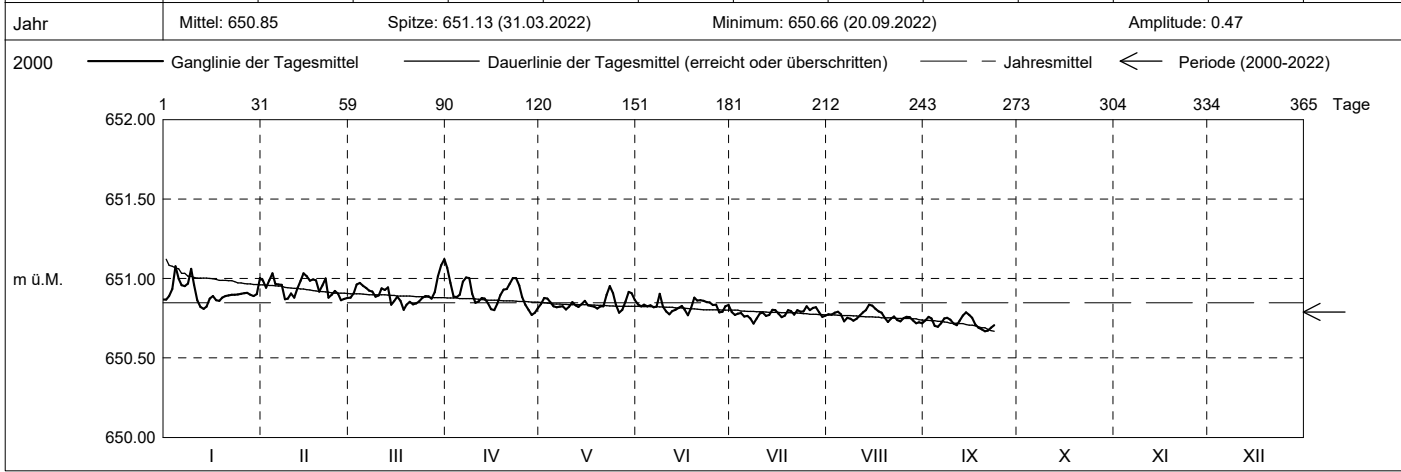
2021		Januar	Februar	März	April	Mai	Juni	Juli	August	September	Oktober	November	Dezember	
Tagesmittel	1	650.70	650.79 +	650.64	650.77	650.82	650.80	650.79	650.86	650.83 -	650.93	651.07	650.99	1
	2	650.69	650.70	650.62 -	650.79	650.75	650.79	650.80	650.85	650.85	650.99	651.08	651.04	2
	3	650.68	650.67	650.65	650.76	650.74	650.75 -	650.81	650.83	650.88	651.02	651.10	650.99	3
	4	650.67	650.63	650.73	650.77	650.81	650.75 -	650.84	650.83	650.91	650.95	651.01	651.03	4
	5	650.67	650.64	650.72	650.84	650.83 +	650.75 -	650.83	650.84	650.88	650.99	650.89	651.03	5
	6	650.65	650.70	650.68	650.81	650.82	650.77	650.83	650.90 +	650.86	650.91	650.85 -	650.99	6
	7	650.63	650.76	650.72	650.75	650.79	650.78	650.80	650.88	650.87	650.89 -	650.91	650.98	7
	8	650.62	650.77	650.75	650.72	650.77	650.78	650.75 -	650.85	650.92	650.91	650.92	651.03	8
	9	650.61	650.76	650.75	650.77	650.82	650.76	650.79	650.79	650.92	650.91	650.91	651.01	9
	10	650.60	650.72	650.73	650.80	650.82	650.78	650.81	650.79	650.91	650.91	650.92	651.05	10
m ü.M.	11	650.59 -	650.57	650.79	650.82	650.81	650.79	650.82	650.79	650.89	650.91	650.93	650.94	11
	12	650.63	650.54	650.76	650.70	650.78	650.77	650.86	650.79	650.91	650.95	650.96	650.84	12
	13	650.62	650.50	650.80 +	650.68 -	650.83 +	650.75 -	650.84	650.77 -	650.92	650.93	650.98	650.84	13
	14	650.63	650.47 -	650.75	650.72	650.81	650.79	650.86	650.80	650.93	650.93	650.98	650.85	14
	15	650.66	650.52	650.74	650.74	650.81	650.81	650.82	650.85	650.93	650.97	650.97	650.85	15
	16	650.61	650.60	650.67	650.77	650.81	650.84	650.82	650.85	650.92	650.97	650.98	650.82 -	16
	17	650.63	650.61	650.70	650.78	650.81	650.84	650.77	650.86	650.94	650.96	650.96	650.83	17
	18	650.60	650.68	650.70	650.78	650.76	650.82	650.80	650.86	650.95 +	650.92	650.90	650.84	18
	19	650.62	650.65	650.75	650.78	650.71 -	650.83	650.82	650.86	650.94	650.92	650.90	650.86	19
	20	650.60	650.65	650.72	650.81	650.72	650.86 +	650.80	650.86	650.91	651.00	650.94	650.91	20
+ Maximum	21	650.76	650.66	650.72	650.80	650.77	650.86 +	650.78	650.85	650.85	651.03	651.04	650.94	21
	22	650.80 +	650.61	650.72	650.76	650.81	650.83	650.79	650.84	650.85	650.93	650.99	650.94	22
	23	650.79	650.52	650.69	650.73	650.76	650.80	650.83	650.83	650.90	650.91	650.93	650.98	23
	24	650.79	650.54	650.69	650.75	650.80	650.78	650.85	650.85	650.92	650.92	650.98	651.03	24
	25	650.75	650.59	650.71	650.78	650.73	650.77	650.87	650.87	650.93	650.95	651.07	651.04	25
	26	650.61	650.60	650.73	650.84	650.76	650.80	650.88 +	650.90 +	650.93	650.93	651.13	651.04	26
	27	650.61	650.60	650.68	650.89 +	650.73	650.82	650.84	650.89	650.92	650.93	651.18 +	651.09 +	27
	28	650.65	650.62	650.64	650.88	650.74	650.82	650.82	650.88	650.91	650.98	651.12	651.08	28
	29	650.68	650.62	650.63	650.84	650.73	650.81	650.82	650.88	650.90	651.03	650.99	650.97	29
	30	650.75	650.62	650.67	650.81	650.74	650.82	650.82	650.85	650.88	650.87	651.06 +	650.88	30
31	650.79	650.62	650.73	650.81	650.77	650.82	650.85	650.85	650.85	651.05	650.90	650.89	31	
Monatsmittel	650.67	650.63 -	650.71	650.78	650.78	650.80	650.80	650.82	650.85	650.90	650.95	650.98 +	650.95	m ü.M.
Spitze Datum	650.85 23.	650.84 1.	650.83 - 13.	650.90 27.	650.87 5.	650.90 20.	650.91 25.	650.92 6.	650.98 19.	651.10 21.	651.22 + 27.	651.10 27.	m ü.M.	
Amplitude	0.27	0.38 +	0.22	0.22	0.19	0.17	0.19	0.16 -	0.16 -	0.22	0.38 +	0.28	m	
Jahr	Mittel: 650.82		Spitze: 651.22 (27.11.2021)				Minimum: 650.46 (14.02.2021)				Amplitude: 0.76			



Periode	2000 - 2021 (21 Jahre)													
Monatsmittel	650.78	650.76 -	650.76 -	650.77	650.78	650.78	650.80	650.81 +	650.81 +	650.81 +	650.80	650.77	m ü.M.	
Monats-Spitze Jahr	651.38 2009	651.27 2017	651.31 2009	651.19 - 2017	651.25 2016	651.30 2016	651.33 2016	651.39 2016	651.39 2016	651.39 2016	651.39 2016	651.41 + 2016	651.23 2008	m ü.M.
Monats-Minimum Jahr	650.35 2006	650.32 2001	650.26 - 2006	650.34 2006	650.34 2004	650.35 2005	650.38 + 2005	650.37 2002	650.36 2002	650.30 2002	650.30 2002	650.38 + 2003	650.29 2005	m ü.M.
Monats-Amplitude Jahr	0.71 + 2002	0.57 2002	0.49 2002	0.35 2008	0.42 2002	0.29 2004	0.31 2004	0.28 - 2004	0.42 2004	0.53 2000	0.66 2001	0.66 2001	m ü.M.	
Periode	Mittel: 650.79		Spitze: 651.41 (05.11.2016)				Minimum: 650.26 (12.03.2006)				Amplitude: 1.15			



2022		Januar	Februar	März	April	Mai	Juni	Juli	August	September	Oktober	November	Dezember	
Tagesmittel	1	650.87	650.99	650.88	651.07 +	650.84	650.84	650.79	650.78	650.74				1
	2	650.89	650.94	650.91	650.97	650.88	650.83	650.77	650.77	650.76				2
	3	650.93	650.99	650.96	650.89	650.87	650.84	650.78	650.78	650.75				3
	4	651.08 +	651.03 +	650.97	650.88	650.85	650.83	650.78	650.79	650.70				4
	5	651.00	650.97	650.95	650.90	650.82	650.83	650.76	650.77	650.70				5
	6	650.96	650.96	650.94	650.98	650.82	650.82	650.77	650.73	650.72				6
	7	650.95	650.96	650.92	651.01	650.82	650.82	650.75	650.75	650.75				7
	8	650.97	650.97	650.92	651.00	650.82	650.90 +	650.72 -	650.75	650.75				8
	9	651.06	650.87	650.89	650.90	650.81	650.82	650.75	650.73	650.74				9
	10	650.96	650.91	650.89	650.85	650.82	650.79	650.78	650.75	650.72				10
m ü.M.	11	650.86	650.88	650.94	650.86	650.85	650.77 -	650.78	650.77	650.71				11
	12	650.82	650.94	650.93	650.88	650.83	650.80	650.77	650.79	650.73				12
	13	650.81 -	650.99	650.94	650.87	650.82	650.80	650.77	650.80	650.77				13
	14	650.82	651.03 +	650.84	650.85	650.84	650.82	650.80	650.84 +	650.79 +				14
	15	650.87	651.01	650.86	650.81	650.86	650.83	650.80	650.83	650.77				15
	16	650.89	650.99	650.89	650.80	650.83	650.80	650.78	650.81	650.75				16
	17	650.86	650.99	650.86	650.84	650.83	650.77 -	650.76	650.79	650.71				17
	18	650.86	650.99	650.80 -	650.90	650.82	650.82	650.77	650.78	650.69				18
	19	650.88	650.92	650.84	650.93	650.81	650.88	650.80	650.75	650.68				19
	20	650.89	650.96	650.85	650.93	650.82	650.86	650.79	650.73	650.67 -				20
+ Maximum	21	650.89	651.00	650.84	650.97	650.83	650.86	650.77	650.75	650.67 -				21
	22	650.90	650.88	650.84	651.00	650.90	650.86	650.80	650.76	650.69				22
	23	650.90	650.90	650.85	651.00	650.95 +	650.85	650.79	650.74	650.71				23
	24	650.90	650.92	650.88	650.96	650.91	650.85	650.79	650.73					24
	25	650.90	650.90	650.89	650.88	650.84	650.83	650.82 +	650.75					25
	26	650.91	650.86 -	650.89	650.84	650.78 -	650.84	650.80	650.76					26
	27	650.91	650.87	650.87	650.80	650.80	650.79	650.82 +	650.76					27
	28	650.90	650.88	650.91	650.77 -	650.86	650.79	650.82 +	650.74					28
	29	650.89		651.02	650.79	650.92	650.83	650.79	650.72 -					29
	30	650.90		651.08	650.81	650.91	650.83	650.76	650.72 -					30
31	651.00		651.12 +		650.87		650.77	650.72 -					31	
Monatsmittel	650.91	650.94 +	650.91	650.90	650.85	650.83	650.78	650.76	650.72 -				m ü.M.	
Spitze Datum	651.11 4.	651.05 3.	651.13 + 31.	651.10 1.	650.97 23.	650.93 8.	650.84 25.	650.85 15.	650.80 - 14.				m ü.M.	
Amplitude	0.31	0.22	0.33	0.34 +	0.20	0.18	0.13 -	0.14	0.14				m	
Jahr	Mittel: 650.85		Spitze: 651.13 (31.03.2022)				Minimum: 650.66 (20.09.2022)				Amplitude: 0.47			



Periode	2000 - 2022 (22 Jahre)												
Monatsmittel	650.78	650.77 -	650.77 -	650.78	650.78	650.79	650.80	650.81 +	650.81 +	650.81 +	650.80	650.77 -	m ü.M.
Monats-Spitze Jahr	651.38 2009	651.27 2017	651.31 2009	651.19 - 2017	651.25 2016	651.30 2016	651.33 2016	651.39 2016	651.39 2016	651.39 2016	651.41 + 2016	651.23 2008	m ü.M.
Monats-Minimum Jahr	650.35 2006	650.32 2001	650.26 - 2006	650.34 2006	650.34 2004	650.35 2005	650.38 + 2005	650.37 2002	650.36 2002	650.30 2002	650.38 + 2003	650.29 2005	m ü.M.
Monats-Amplitude Jahr	0.71 + 2002	0.57 2002	0.49 2002	0.35 2008	0.42 2002	0.29 2004	0.31 2004	0.28 - 2004	0.42 2004	0.53 2000	0.66 2001	0.66 2001	m ü.M.
Periode	Mittel: 650.79		Spitze: 651.41 (05.11.2016)				Minimum: 650.26 (12.03.2006)				Amplitude: 1.15		

